

Erhebungsbogen

B

Projekt	Biotopkartierung Hamburg	Interne Nr.	30449
		DK5 DK5-GK	6622 6624
Handlungsbedarf	Nein	DK5 - Name	Harburg-Ost
Bearbeitung	BRA	Biotop-Nr. alt	18 23
Räumliche Abbildung	Fläche	Kartierung	30.09.2004
Anzahl Abschnitte	2	Fläche / Länge [m²/m]	1757,5003
		Breite (lineare Abb.) [m]	

Gesetzlicher Schutz kein gesetzl. Schutz **kein gesetzlich geschütztes Biotop** **Schutz nur teilweise** **Nein**

Gesamtbewertung	5	Noch wertvoll, gut entwicklungsfähig
– Alter	4	Biotop mittleren Alters, 10 bis 20 Jahre
– Belastungsgrad	4	Flächenhaft deutliche Belastung ohne nachh. Schäden
– Ökolog. Funktion	6	Hohe Bedeutung in einem Biotopkomplex, für den lokalen Biotopverbund oder als Puffer
– Seltenheit	4	Verbr. Biotoptyp ohne biototypische Artenvielfalt, Ubiquisten

Bestandsbeschreibung

1,5 bis 2,5 m breites Hauptgewässer, teilweise leicht fließend, vollständig überwachsen von Gemeiner und Buckel-Wasserlinse, ca. 0,4 m in das benachbarte Gelände eingetieft. Auf der Ostseite mit breitem halbruderalem Saum, in dem hohe Anteile von Brennesseln zeigen, dass hier in jüngerer Zeit Aushubmaterial abgelagert wurde. Auf der Westseite mit bis an das Wasser reichender Wiesennutzung mit etwas steiler Abbruchkante zum Gewässer. Das Wasser selbst ist klar, leicht bräunlich, meist um 20 cm tiefe, ohne erkennbare submerse Vegetation. Der Bewuchs der Ufer ist mäßig artenreich.

Vorkommen an Biototypen

1	TF	Typ	HF	F.Anteil
2	BTYP	Biototyp		- gesetzl. Grundl.
3	Zusatz	Zusatz zum Biototypen		
4	LRT	Lebensraumtyp		
1	1		Ja	100 %
2	FGR	Nährstoffreicher Graben mit Stillgewässercharakter (2000)		
3	gl	Wasserlinsen-Typ (gl)		

Räumliche Lage

Lagebeschreibung	S Baggersee, Westen des Plangebietes		
Nachbarnutzung/en			
Rechtswert (X)	567238	Hochwert (Y)	5923256
Bezirk	Harburg	Naturraum	Hoopter Hoch- und Sietland (673.20)
Stadtteil (OT-Nr.)	Neuland (703)	Gemarkung	Neuland (718)
Digitaler Grünplan	<input checked="" type="checkbox"/> Hafengesamtgebiet	<input type="checkbox"/> Ramsargebiet	<input type="checkbox"/> EG-Vogelschutzgeb.
Ausgleichsflächen	<input checked="" type="checkbox"/> Biosphärenreservat	<input type="checkbox"/> Nationalpark	<input type="checkbox"/>
NSG / ND / LSG	LSG Neuland [HH-2025 / Anteil: 100%]		
FFH-GEBIET			
Wasserschutzgebiet			

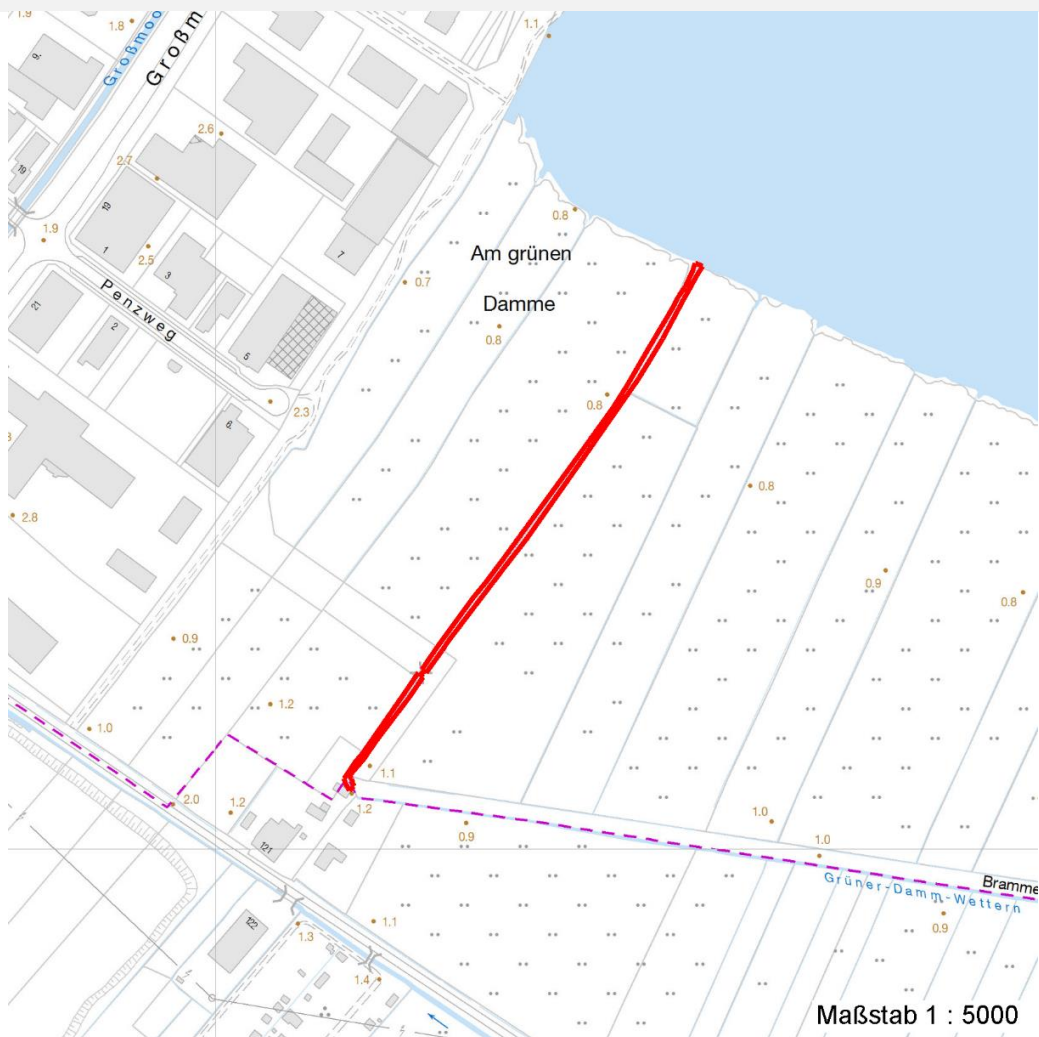
Erhebungsbogen

B

Projekt	Biotopkartierung Hamburg	Interne Nr.	30449
		DK5 DK5-GK	6622 6624
Handlungsbedarf	Nein	DK5 - Name	Harburg-Ost
Bearbeitung	BRA	Biotop-Nr. alt	18 23
Räumliche Abbildung	Fläche	Kartierung	30.09.2004
Anzahl Abschnitte	2	Fläche / Länge [m²/m]	1757,5003
		Breite (lineare Abb.) [m]	

Räumliche Lage

Karte



Weitere Erhebungsbögen

Interne Nr.	Interne Nr. Zuordnung	DK5	Biotop-Nr.	Kartierung	Zuordnung	DK5 (GK)	Biotop-Nr. (alt)
30449	96309	6622	451	28.09.2015	N		
30449	96366	6622	508	19.10.2015	N		

Zuordnung: N = nachfolgende Kartierung, K = weitere Kartierungen (zeitlich vorher oder nachher)

Foto

Interne Nr.	Index	Dateiname	Aufnahmerichtung
23551	0	6622_18_300904_1.JPG	
23552	0	6622_18_300904_2.JPG	
23553	0	6622_18_300904_3.JPG	
23554	0	6622_18_300904_4.JPG	

Erhebungsbogen

B

Projekt	Biotopkartierung Hamburg		Interne Nr.	30449	
			DK5 DK5-GK	6622	6624
Handlungsbedarf	Nein		DK5 - Name	Harburg-Ost	
Bearbeitung	BRA	Kopie	Nein	Biotop-Nr. alt	18 23
Räumliche Abbildung	Fläche		Kartierung	30.09.2004	
Anzahl Abschnitte	2		Fläche / Länge [m²/m]	1757,5003	
			Breite (lineare Abb.) [m]		

Weitere Angaben

Merkmal	Wert
Auswertung	
Gefährdung / Einflüsse	Starke Ruderalisierung des Ostufers durch Grabenaushub, potentielle Entwässerung benachbarter Feuchtgrünlandbereiche durch weit eingetieftes Hauptgewässer, intensive Unterhaltung.
Wertgesichtspunkte	Dauergewässer mit relativ günstiger Wasserqualität, potentiell als Laichgewässer für Amphibien geeignet.
Maßnahmen	Möglichst breites Gewässer ohne Querungsmöglichkeiten erhalten, um östlich anschließende Flächen vor Störungen zu schützen.

Foto

Fotodatei 6622_18_300904_1.JPG

Bildbeschreibung
Aufnahmerichtung



Fotodatei 6622_18_300904_2.JPG

Bildbeschreibung
Aufnahmerichtung



Erhebungsbogen

B

Projekt	Biotopkartierung Hamburg	Interne Nr.	30449
		DK5 DK5-GK	6622 6624
Handlungsbedarf	Nein	DK5 - Name	Harburg-Ost
Bearbeitung	BRA	Biotop-Nr. alt	18 23
Räumliche Abbildung	Fläche	Kartierung	30.09.2004
Anzahl Abschnitte	2	Fläche / Länge [m²/m]	1757,5003
		Breite (lineare Abb.) [m]	

Foto

Fotodatei 6622_18_300904_3.JPG

Bildbeschreibung
Aufnahmerichtung



Fotodatei 6622_18_300904_4.JPG

Bildbeschreibung
Aufnahmerichtung



Teilflächenbeschreibung

Teilflächentyp		Teilflächen-Nr.	1
Biotoptyp	Nährstoffreicher Graben mit Stillgewässercharakter (2000)	Biotoptyp	FGR
- Zusatz	Wasserlinsen-Typ (gl)	- gesetzl. Grundl.	
FFH-LRT		FFH-LRT	
Beschreibung		Entw.potential LRT	
		Hauptfläche	Ja
		Flächenanteil	100 %
		FFH-Unters.Fläche	Nein
		Saatgutfläche	Nein

Erhebungsbogen

B

Projekt	Biotopkartierung Hamburg	Interne Nr.	30449
		DK5 DK5-GK	6622 6624
Handlungsbedarf	Nein	DK5 - Name	Harburg-Ost
Bearbeitung	BRA	Biotop-Nr. alt	18 23
Räumliche Abbildung	Fläche	Kartierung	30.09.2004
Anzahl Abschnitte	2	Fläche / Länge [m²/m]	1757,5003
		Breite (lineare Abb.) [m]	

Weitere Angaben

Merkmal	Wert
Boden	
Feuchte	9 - sehr naß
Stickstoffgehalt	7 - stickstoffreich
Gewässer	
Böschungshöhe	0.40 m
Gewässertiefe	0.20 m
Breite	2.00 m
Wasserführung	g - gleichmäßige Wasserführung
Strömung	r - ruhig fließend
Trübung	k - klar, keine Trübung
Färbung	bräunlich
Standort, Relief	
Böschungsneigung	steil - 1:1 bis 1:2
Belichtung	7 - halbsonnig
Veg. - Soziologie	
BfN Schlüssel	01.0.01.01 - Lemnion minoris (Wasserlinsendecken) 19.1.01 - Convolvuletalia (Schleierges. und Halbschatten-Krautsäume) 27.0.01 - Phragmitetalia (Röhrichte und Großseggenrieder) 30.0.01.03 - Filipendulion (Mädesüß-Uferfluren)

Zeigerwerte der Pflanzenartenliste (Auswertung)

Standort	Belichtung	halbsonnig	7,2
Boden	Feuchte	sehr naß	9,3
	Stickstoff (N)	stickstoffreich	6,9
	Reaktion	neutral	7,1
Vegetation	Mahdverträglichkeit	schnittempfindlich bis mäßig schnittverträglich	4,4
Zeigerwerte	Futterwert	geringwertiges Futter	2,9
	Wechselfeuchteanzeiger		6
	Giftpflanzen		2
	Überschw.anzeiger		8

Pflanzenartenliste

Gruppe / Pflanzenart	MS	M	W	Vs	St	PA	Ph	Sz	VS	V	G	cf	Rote Liste					
													§	HH	ND	SH	D	
Tracheobionta (Gefäßpflanzen)																		
Agrostis stolonifera (Ausläufer-Straußgras)	7	w		-														
Alisma plantago-aquatica (Gewöhnlicher Froschlöffel)	7	w		-														
Alnus glutinosa (Schwarz-Erle)	7	z		-														
Alopecurus pratensis (Wiesen-Fuchsschwanz)	7	w		-														
Bidens cernua (Nickender Zweizahn)	7	z		-														
Callitriche palustris agg. (Artengruppe Sumpf-Wasserstern)	7	w		-													3	
Calystegia sepium (Zaun-Winde)	7	w		-														
Carex pseudocyperus (Scheinzyper-Segge)	7	z		-														

Erhebungsbogen

B

Projekt	Biotopkartierung Hamburg		Interne Nr.	30449	
			DK5 DK5-GK	6622	6624
Handlungsbedarf	Nein		DK5 - Name	Harburg-Ost	
Bearbeitung	BRA	Kopie	Nein	Biotop-Nr. alt	18 23
Räumliche Abbildung	Fläche			Kartierung	30.09.2004
Anzahl Abschnitte	2			Fläche / Länge [m²/m]	1757,5003
				Breite (lineare Abb.) [m]	

Pflanzenartenliste

Gruppe / Pflanzenart	MS	M	W	Vs	St	PA	Ph	Sz	VS	V	G	cf	§	Rote Liste				
														HH	ND	SH	D	
Cerastium holosteoides (Gewöhnliches Hornkraut)	7	w		-														
Deschampsia cespitosa (Rasen-Schmiele)	7	w		-														
Epilobium ciliatum (Drüsiges Weidenröschen)	7	w		-														
Epilobium hirsutum (Zottiges Weidenröschen)	7	w		-														
Eupatorium cannabinum (Wasserdost)	7	z		-														
Festuca rubra (Rot-Schwingel)	7	w		-														
Filipendula ulmaria (Mädesüß)	7	z		-														
Galium aparine (Kletten-Labkraut)	7	w		-														
Galium palustre (Sumpf-Labkraut)	7	w		-														
Glyceria fluitans (Flutender Schwaden)	7	z		-														
Glyceria maxima (Wasser-Schwaden)	7	z		-														
Hydrocharis morsus-ranae (Froschbiß)	7	z		-										V		V	V	
Juncus articulatus (Glieder-Binse)	7	w		-														
Lemna gibba (Bucklige Wasserlinse)	7	h		-														
Lemna minor (Kleine Wasserlinse)	7	h		-														
Lotus pedunculatus (Sumpf-Hornklee)	7	w		-													V	
Lycopus europaeus (Gewöhnlicher Wolfstrapp)	7	w		-														
Phalaris arundinacea (Rohr-Glanzgras)	7	z		-														
Phleum pratense (Wiesen-Lieschgras)	7	w		-														
Potentilla anserina (Gänse-Fingerkraut)	7	w		-														
Ranunculus flammula (Brennender Hahnenfuß)	7	w		-													V	
Ranunculus repens (Kriechender Hahnenfuß)	7	w		-														
Rumex hydrolapathum (Fluss-Ampfer)	7	z		-														
Sagittaria sagittifolia (Gewöhnliches Pfeilkraut)	7	w		-														
Urtica dioica (Große Brennessel)	7	z		-														
Veronica anagallis-aquatica (Wasser-Ehrenpreis)	7	w		-													2	
Anzahl Rote Liste Arten														2	1	3	1	
Anzahl Arten														34				

MS: Mengensystem; M: Mengenangabe, W: Bewertung der Art (FFH-Monitoring), Vs: Vegetationsschicht, St: Status, PA: Autor Phänologie; Ph: Phänologie, Sz: Soziabilität, VS: Vitalitätssystem; V: Vitalität, G: Geschlecht, cf: unsichere Bestimmung, §: Schutz nach BNatSchG, HH: Rote Liste Hamburg, Nds: Rote Liste Niedersachsen, SH: Rote Liste Schleswig-Holstein, D: Rote Liste Deutschland