

Erhebungsbogen

B

Projekt	Biotopkartierung Hamburg	Interne Nr.	30245
		DK5 DK5-GK	6622 6624
		DK5 - Name	Harburg-Ost
Handlungsbedarf	Nein	Biotop-Nr. alt	16 21
Bearbeitung	PRO	Kartierung	26.05.2006
Räumliche Abbildung	Fläche	Fläche / Länge [m²/m]	96050,6819
Anzahl Abschnitte	1	Breite (lineare Abb.) [m]	

Gesetzlicher Schutz	_ kein gesetzl. Schutz kein gesetzlich geschütztes Biotop	Schutz nur teilweise	Nein
----------------------------	--	-----------------------------	-------------

Gesamtbewertung	5	Noch wertvoll, gut entwicklungsfähig
– Alter	5	Biotop mittleren Alters, 20 bis 50 Jahre
– Belastungsgrad	3	Flächenhafte starke Belastung
– Ökolog. Funktion	6	Hohe Bedeutung in einem Biotopkomplex, für den lokalen Biotopverbund oder als Puffer
– Seltenheit	6	Seltener Biotoptyp, ohne seltene oder bedrohte Pflges., ungesättigtes Artenspektrum, reliktsische RL-Arten

Bestandsbeschreibung

Durchgehend eingegrünte Mülldeponie

Die Beschreibung der Vorkartierung ist noch gültig:

Bis zu 10m hohe Deponiefläche mit talartigem Einschnitt in der Mitte. Der Bewuchs der gesamten Fläche ist alt, seit langem naturnah entwickelt von meist dichten und hochwüchsigen, oft verfilzenden Stauden- und Grasfluren mit örtlicher Verbuschung aus Birken, Sal- und Grau-Weide geprägt. Der Bewuchs in den oberen Hangbereichen und auf den Hochflächen ist örtlich niedriger und magerwiesenartig, von Rotschwengel geprägt, am Hangfuß hingegen sind nitrophytische, brennesselreiche Bestände ausgeprägt (Nährstoffauswaschungen aus der Deponie!). Über große Flächen dominieren Riesen-Goldrute und Land-Reitgras sowie große flache Gebüsche aus Brombeeren. Die höheren Gehölze, v.a. Birken, sind örtlich abgestorben. Dies kann auf Faulgase oder Trockenstress zurückgehen.

Die abgestorbenen Bäume sind nicht mehr präsent. Die Gehölze haben sich wäldchenartig weiterentwickelt (die Zitterpappel wäre zu ergänzen), haben jedoch kaum eine eigene Krautschicht, sondern nur die beschattungsbedingt ausgedünnte Flur der Umgebung. Eine Gehölzneuansiedlung ist aufgrund der dichten Krautschicht weitgehend ausgeschlossen. Ein bellender Fuchs, viele Singvögel, viele Schnirkelschnecken.

Vorkommen an Biotoptypen

1	TF	Typ	HF	F.Anteil
2	BTYP	Biotoptyp		- gesetzl. Grundl.
3	Zusatz	Zusatz zum Biotoptypen		
4	LRT	Lebensraumtyp		
1	1		Ja	100 %
2	AKM	Halbruderale Gras- und Staudenflur mittlerer Standorte (2000)		
3	*	Bedeutung als Lebensraum gefährdeter Arten (*)		
1	2			0 %
2	HRR	Ruderalgebüsch (2000)		
1	3			0 %
2	WP	Pionierwald/ Vorwald (2000)		
1	4			0 %
2	BVD	Fläche der Abfallwirtschaft, Deponie (2000)		

Räumliche Lage

Lagebeschreibung	zw Großmoordamm und Bremer Bahndamm		
Nachbarnutzung/en	Brachgrünland, Graben/industrie, Graben/Straße		
Rechtswert (X)	566762	Hochwert (Y)	5922845
Bezirk	Harburg	Naturraum	Hoopter Randmoorzone (673.21)
Stadtteil (OT-Nr.)	Gut Moor (704)	Gemarkung	Gut Moor (717)

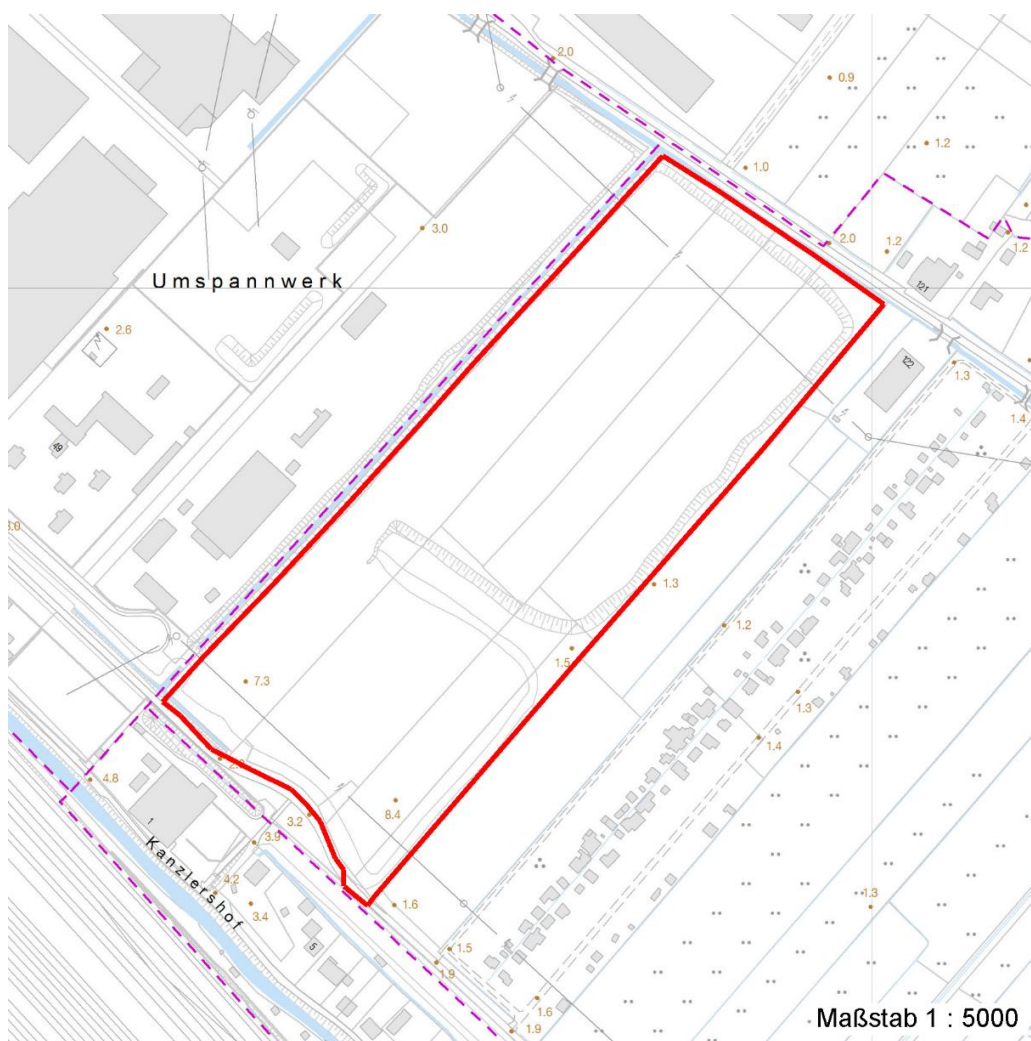
Erhebungsbogen

B

Projekt	Biotopkartierung Hamburg	Interne Nr.	30245
		DK5 DK5-GK	6622 6624
		DK5 - Name	Harburg-Ost
Handlungsbedarf	Nein	Biotop-Nr. alt	16 21
Bearbeitung	PRO	Kartierung	26.05.2006
Räumliche Abbildung	Fläche	Fläche / Länge [m²/m]	96050,6819
Anzahl Abschnitte	1	Breite (lineare Abb.) [m]	

Räumliche Lage

Digitaler Grünplan	Hafengesamtgebiet	Ramsargebiet	EG-Vogelschutzgeb.
Ausgleichsflächen NSG / ND / LSG	Biosphärenreservat	Nationalpark	
FFH-GEBIET			
Wasserschutzgebiet			
Karte			



Weitere Erhebungsbögen

Interne Nr.	Interne Nr. Zuordnung	DK5	Biotop-Nr.	Kartierung	Zuordnung	DK5 (GK)	Biotop-Nr. (alt)
30245	30244	6622	16	01.01.1991	K	6624	21
30245	30243	6622	16	03.10.1998	K	6624	21
30245	96326	6622	468	12.10.2015	N		
30245	96347	6622	489	14.10.2015	N		
30245	96434	6622	575	01.10.2015	N		
30245	30243	6622	16	03.10.1998	=	6624	21

Zuordnung: N = nachfolgende Kartierung, K = weitere Kartierungen (zeitlich vorher oder nachher)

Erhebungsbogen

B

Projekt	Biotopkartierung Hamburg	Interne Nr.	30245
		DK5 DK5-GK	6622 6624
Handlungsbedarf	Nein	DK5 - Name	Harburg-Ost
Bearbeitung	PRO	Biotop-Nr. alt	16 21
Räumliche Abbildung	Fläche	Kartierung	26.05.2006
Anzahl Abschnitte	1	Fläche / Länge [m²/m]	96050,6819
		Breite (lineare Abb.) [m]	

Foto

Interne Nr.	Index	Dateiname	Aufnahmerichtung
9390	0	6622_16_260506_1.JPG	
9391	0	6622_16_260506_2.JPG	

Weitere Angaben

Merkmal	Wert
Auswertung	
Gefährdung / Einflüsse	Eutrophierung Vermutlich belastetes Substrat; Faulgasbildung, Grundwasserbelastung; der Hügel ist in der Marsch eine landschaftliche Beeinträchtigung. Elektrosmog.
Wertgesichtspunkte	(Bestandteil der historischen Kulturlandschaft) Artenreich Sehr artenreicher, sehr ungestörter, sehr naturnaher Bewuchs auf einem sehr strukturreichen auch faunistisch bedeutsamen Standort Vorkommen seltener Pflanzen Strukturvielfalt
zoologisch bedeutsame Strukturen	Dichte spontane Gebüsche Spontane Vegetation jeder Form
Bedeutung für Tiergruppe	Spinnennetze Großsäuger Spinnen Heuschrecken Kleinsäuger Blütenbesuchende Insekten Tagfalter Mollusken Vögel
Maßnahmen	Offene Bereiche erhalten, sporadischer Pflegeschnitt magerer Teilflächen. - Sanierung der Deponie notwendig? Sukzession ungestört ablaufen lassen - 1.1

Erhebungsbogen

B

Projekt	Biotopkartierung Hamburg		Interne Nr.	30245	
			DK5 DK5-GK	6622	6624
Handlungsbedarf	Nein		DK5 - Name	Harburg-Ost	
Bearbeitung	PRO	Kopie	Nein	Biotop-Nr. alt	16 21
Räumliche Abbildung	Fläche		Kartierung	26.05.2006	
Anzahl Abschnitte	1		Fläche / Länge [m²/m]	96050,6819	
			Breite (lineare Abb.) [m]		

Foto

Fotodatei 6622_16_260506_1.JPG

Bildbeschreibung
Aufnahmerichtung



Fotodatei 6622_16_260506_2.JPG

Bildbeschreibung
Aufnahmerichtung



Teilflächenbeschreibung

Teilflächentyp		Teilflächen-Nr.	1
Biototyp	Halbruderale Gras- und Staudenflur mittlerer Standorte (2000)	Biototyp	AKM
- Zusatz	Bedeutung als Lebensraum gefährdeter Arten (*)	- gesetzl. Grundl.	
FFH-LRT		FFH-LRT	
Beschreibung		Entw.potential LRT	
		Hauptfläche	Ja
		Flächenanteil	100 %
		FFH-Unters.Fläche	Nein
		Saatgutfläche	Nein

Weitere Angaben

Merkmal	Wert
Boden	
Bodentyp	YY - Auftragsboden (Auftrag >80cm)
Feuchte	6 - mäßig feucht und wechselfeucht
Stickstoffgehalt	7 - stickstoffreich
Veg. - Soziologie	
BfN Schlüssel	19 - Artemisietea (Ausdauerndende Stickstoff-Krautfluren)

Projekt	Biotopkartierung Hamburg		Interne Nr.	30245	
			DK5 DK5-GK	6622	6624
Handlungsbedarf	Nein		DK5 - Name	Harburg-Ost	
Bearbeitung	PRO	Kopie	Biotop-Nr. alt	16	21
Räumliche Abbildung	Fläche	Nein	Kartierung	26.05.2006	
Anzahl Abschnitte	1		Fläche / Länge [m²/m]	96050,6819	
			Breite (lineare Abb.) [m]		

Zeigerwerte der Pflanzenartenliste (Auswertung)

Standort	Belichtung	halbsonnig	7,4
Boden	Feuchte	mäßig feucht und wechselfeucht	6
	Stickstoff (N)	stickstoffreich	6,8
	Reaktion	neutral	6,7
Vegetation	Mahdverträglichkeit	schnittempfindlich bis mäßig schnittverträglich	4
Zeigerwerte	Futterwert	sehr geringwertiges Futter	2,4
	Wechselfeuchteanzeiger		7
	Giftpflanzen		1
	Überschw.anzeiger		3

Pflanzenartenliste

Gruppe / Pflanzenart	MS	M	W	Vs	St	PA	Ph	Sz	VS	V	G	cf	§	Rote Liste			
														HH	ND	SH	D
Tracheobionta (Gefäßpflanzen)																	
Aegopodium podagraria (Giersch)	7	X		-													
Agrostis stolonifera (Ausläufer-Straußgras)	7	w		-													
Anthriscus sylvestris (Wiesen-Kerbel)	7	X		-													
Arrhenatherum elatius (Glatthafer)	7	X		-													
Betula pendula (Hänge-Birke)	7	X		-													
Calamagrostis epigejos (Land-Reitgras)	7	h		-													
Carex hirta (Behaarte Segge)	7	w		-													
Cirsium arvense (Acker-Kratzdistel)	7	X		-													
Deschampsia cespitosa (Rasen-Schmiele)	7	w		-													
Elymus repens (Gewöhnliche Quecke)	7	X		-													
Festuca rubra (Rot-Schwingel)	7	X		-													
Galium aparine (Kletten-Labkraut)	7	X		-													
Glechoma hederacea (Gundermann)	7	X		-													
Hieracium sphondylium (Wiesen-Bärenklau)	7	w		-													
Hieracium aurantiacum (Orangerotes Habichtskraut)	7	w		-													
Holcus lanatus (Wolliges Honiggras)	7	l		-													
Hypericum maculatum (Geflecktes Johanniskraut)	7	X		-										3			
Hypericum perforatum (Echtes Johanniskraut)	7	X		-													
Juncus effusus (Flatter-Binse)	7	w		-													
Malus domestica (Kultur-Apfel)	7	X		-													
Petasites hybridus (Gewöhnliche Pestwurz)	7	w		-													
Poa trivialis (Gewöhnliches Rispengras)	7	X		-													
Populus tremula (Zitter-Pappel)	7	X		-													
Prunus serotina (Späte Traubekirsche)	7	X		-													
Quercus robur (Stiel-Eiche)	7	X		-													
Rhamnus cathartica (Kreuzdorn)	7	w		-										G			
Rosa spec. (Rose)	7	X		-													
Rubus armeniacus (Armenische Brombeere)	7	X		-													
Rubus spec. (Brombeeren unbestimmt)	7	X		-													
Salix alba (Silber-Weide)	7	X		-													
Salix caprea (Sal-Weide)	7	X		-													
Salix x rubens (Fahl-Weide)	7	X		-													
Sambucus nigra (Schwarzer Holunder)	7	w		-													
Scrophularia nodosa (Knotige Braunwurz)	7	X		-													
Solidago gigantea (Riesen-Goldrute)	7	d		-													

Erhebungsbogen

B

Projekt	Biotopkartierung Hamburg	Interne Nr.	30245
		DK5 DK5-GK	6622 6624
Handlungsbedarf	Nein	DK5 - Name	Harburg-Ost
Bearbeitung	PRO	Biotop-Nr. alt	16 21
Räumliche Abbildung	Fläche	Kartierung	26.05.2006
Anzahl Abschnitte	1	Fläche / Länge [m²/m]	96050,6819
		Breite (lineare Abb.) [m]	

Pflanzenartenliste

Gruppe / Pflanzenart	MS	M	W	Vs	St	PA	Ph	Sz	VS	V	G	cf	§	Rote Liste				
														HH	ND	SH	D	
Symphoricarpos albus (Schneebeere)	7	w		-														
Symphyotrichum spec. (Aster)	7	l		-														
Tragopogon pratensis (Wiesen-Bocksbart)	7	w		-														
Tussilago farfara (Huflattich)	7	X		-														
Urtica dioica (Große Brennessel)	7	h		-														
Vicia cracca (Vogel-Wicke)	7	w		-														
Anzahl Rote Liste Arten													2					
Anzahl Arten													41					

MS: Mengensystem; M: Mengenangabe, W: Bewertung der Art (FFH-Monitoring), Vs: Vegetationsschicht, St: Status, PA: Autor Phänologie; Ph: Phänologie, Sz: Soziabilität, VS: Vitalitätssystem; V: Vitalität, G: Geschlecht, cf: unsichere Bestimmung, §: Schutz nach BNatSchG, HH: Rote Liste Hamburg, Nds: Rote Liste Niedersachsen, SH: Rote Liste Schleswig-Holstein, D: Rote Liste Deutschland

Tierartenliste

	Rote Liste				FFH			
	BArtSchG	HH	ND	SH	D	II	IV	V
1 BArtSchG								
2 Anzahl					Anzahltyp			
3 Anzahl geschätzt					Geschlecht			
4 Methode					Verhalten			
5 Nachweis								
Säugetiere								
Vulpes vulpes (Rotfuchs)	1							
	2	1						
	3							
	4							

Teilflächenbeschreibung

Teilflächentyp		Teilflächen-Nr.	2
Biotoptyp	Ruderalgebüsch (2000)	Biotoptyp	HRR
- Zusatz		- gesetzl. Grundl.	
FFH-LRT		FFH-LRT	
Beschreibung		Entw.potential LRT	
		Hauptfläche	
		Flächenanteil	0 %
		FFH-Unters.Fläche	Nein
		Saatgutfläche	Nein

Erhebungsbogen

B

Projekt	Biotopkartierung Hamburg	Interne Nr.	30245
		DK5 DK5-GK	6622 6624
Handlungsbedarf	Nein	DK5 - Name	Harburg-Ost
Bearbeitung	PRO	Biotop-Nr. alt	16 21
Räumliche Abbildung	Fläche	Kartierung	26.05.2006
Anzahl Abschnitte	1	Fläche / Länge [m²/m]	96050,6819
		Breite (lineare Abb.) [m]	

Teilflächenbeschreibung

Teilflächentyp		Teilflächen-Nr.	3
Biotoptyp	Pionierwald/ Vorwald (2000)	Biotoptyp	WP
- Zusatz		- gesetzl. Grundl.	
FFH-LRT		FFH-LRT	
Beschreibung		Entw.potential LRT	
		Hauptfläche	
		Flächenanteil	0 %
		FFH-Unters.Fläche	Nein
		Saatgutfläche	Nein

Teilflächenbeschreibung

Teilflächentyp		Teilflächen-Nr.	4
Biotoptyp	Fläche der Abfallwirtschaft, Deponie (2000)	Biotoptyp	BVD
- Zusatz		- gesetzl. Grundl.	
FFH-LRT		FFH-LRT	
Beschreibung		Entw.potential LRT	
		Hauptfläche	
		Flächenanteil	0 %
		FFH-Unters.Fläche	Nein
		Saatgutfläche	Nein