

# Erhebungsbogen

**B**

<b>Projekt</b>	Biotopkartierung Hamburg	<b>Interne Nr.</b>	30348
		<b>DK5   DK5-GK</b>	<b>6622</b> 6624
<b>Handlungsbedarf</b>	Nein	<b>DK5 - Name</b>	Harburg-Ost
<b>Bearbeitung</b>	PRO	<b>Biotop-Nr.   alt</b>	<b>13</b> 16
<b>Räumliche Abbildung</b>	Fläche	<b>Kartierung</b>	26.05.2006
<b>Anzahl Abschnitte</b>	2	<b>Fläche / Länge [m<sup>2</sup>/m]</b>	15909,0205
		<b>Breite (lineare Abb.) [m]</b>	

**Gesetzlicher Schutz**    **\_ kein gesetzl. Schutz kein gesetzlich geschütztes Biotop**    **Schutz nur teilweise**    **Nein**

<b>Gesamtbewertung</b>	6	Wertvoll
– <b>Alter</b>	8	Biotop hohen Alters, 200 bis 500 Jahre
– <b>Belastungsgrad</b>	4	Flächenhaft deutliche Belastung ohne nachh. Schäden
– <b>Ökolog. Funktion</b>	8	Wertbestimmender Bestandteil eines wertvollen Biotopkomplexes oder für den regionalen Biotopverbund.
– <b>Seltenheit</b>	6	Seltener Biotoptyp, ohne seltene oder bedrohte Pflges., ungesättigtes Artenspektrum, reliktsche RL-Arten

## Bestandsbeschreibung

Das Gewässer wurde im 14. Jahrhundert (!) angelegt und wird seitdem von einem Teil des Seeewassers durchflossen. Es zweigt am Rangierbahnhof Maschen ab und mündet in den östlichen Bahnhofskanal (Harburger Binnenhafen).  
Wasserfarbe: leichte Huminsäurenbräune. Strömung ca. 0,5m/s.

Es sind flutende Pflanzenbestände aus einer Wassersternart und Igelkolben vorhanden. Die Sohle ist örtlich mit Bauschutt befestigt, sonst meist sandig. Die Uferböschungen sind um 0,5 bis 1m hoch, meist relativ steil, oft befestigt und je nach anschließender Nutzung unterschiedlich ausgeprägt. Wuchsmöglichkeiten für breitere Röhrrihtsäume gibt es kaum. Die Böschungen sind in der Regel von mesophilen Grünland uns Staudenarten geprägt. Große Abschnitte des Kanals sind von dem in den Ufern und an der anschließenden Straße wachsenden Bäumen beschattet, die teilweise in 5-6m Höhe zu Kopfbäumen gestutzt sind und die Stammdicken von bis zu 80cm erreichen.

Von den Kleingärten aus werden die Ufer mit allerlei Altmaterial und Unrat verbaut, teils auch mit wahrscheinlich behandeltem Holz.

## Vorkommen an Biotoptypen

1	TF	Typ	HF	F.Anteil
2	BTYP	Biotoptyp		- gesetzl. Grundl.
3	Zusatz	Zusatz zum Biotoptypen		
4	LRT	Lebensraumtyp		
1	1		Ja	100 %
2	FK	Kanal (2000)		
3	*	Bedeutung als Lebensraum gefährdeter Arten (*)		
1	2			0 %
2	FVT	Submerse Vegetation (2000)		
4	kein LRT	kein Lebensraumtyp nach FFH-Richtlinie		

## Räumliche Lage

<b>Lagebeschreibung</b>	Seevekanal		
<b>Nachbarnutzung/en</b>	Kleingärten!!! Einzelhausbebauung, Bahn, Gewerbe		
<b>Rechtswert (X)</b>	566499	<b>Hochwert (Y)</b>	5922622
<b>Bezirk</b>	Harburg	<b>Naturraum</b>	Marmstorfer Flottsandplatte (640.01)
<b>Stadtteil (OT-Nr.)</b>	Rönneburg (706)	<b>Gemarkung</b>	Wilstorf (722)
<b>Digitaler Grünplan</b>	<input checked="" type="checkbox"/> <b>Hafengesamtgebiet</b>	<input type="checkbox"/> <b>Ramsargebiet</b>	<input type="checkbox"/> <b>EG-Vogelschutzgeb.</b>
<b>Ausgleichsflächen</b>	<input type="checkbox"/> <b>Biosphärenreservat</b>	<input type="checkbox"/> <b>Nationalpark</b>	<input type="checkbox"/>
<b>NSG / ND / LSG</b>			
<b>FFH-GEBIET</b>			
<b>Wasserschutzgebiet</b>			

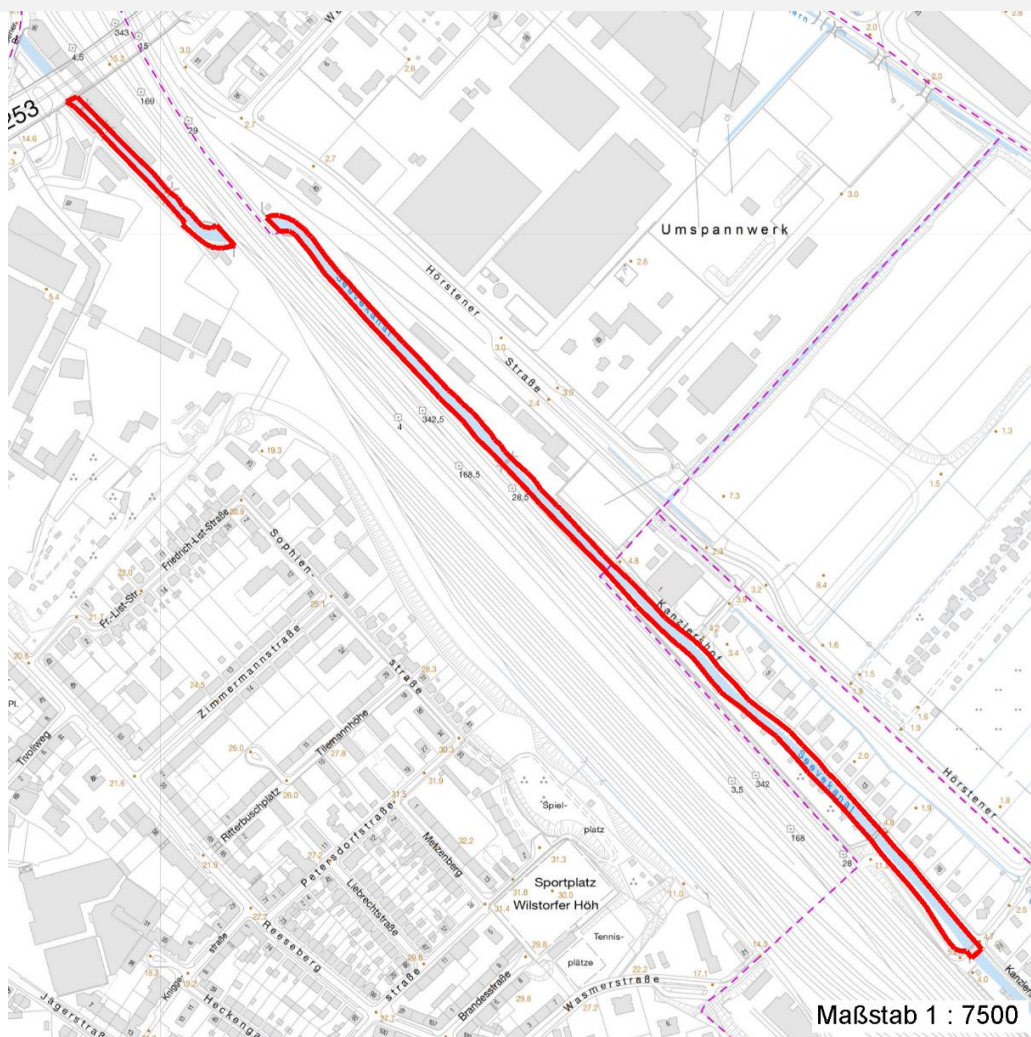
# Erhebungsbogen

**B**

<b>Projekt</b>	Biotopkartierung Hamburg	<b>Interne Nr.</b>	30348
		<b>DK5   DK5-GK</b>	<b>6622</b> 6624
<b>Handlungsbedarf</b>	Nein	<b>DK5 - Name</b>	Harburg-Ost
<b>Bearbeitung</b>	PRO	<b>Biotop-Nr.   alt</b>	<b>13</b> 16
<b>Räumliche Abbildung</b>	Fläche	<b>Kartierung</b>	26.05.2006
<b>Anzahl Abschnitte</b>	2	<b>Fläche / Länge [m<sup>2</sup>/m]</b>	15909,0205
		<b>Breite (lineare Abb.) [m]</b>	

## Räumliche Lage

Karte



## Weitere Erhebungsbögen

Interne Nr.	Interne Nr. Zuordnung	DK5	Biotop-Nr.	Kartierung	Zuordnung	DK5 (GK)	Biotop-Nr. (alt)
30348	25867	6622	13	01.01.1991	K	6624	16
30348	30343	6622	13	03.10.1998	K	6624	16
30348	96324	6622	466	12.10.2015	N		

Zuordnung: N = nachfolgende Kartierung, K = weitere Kartierungen (zeitlich vorher oder nachher)

## Weitere Angaben

Merkmal	Wert
<b>Auswertung</b>	
Gefährdung / Einflüsse	Starke negative Einflüsse von außen Eutrophierung Uferverbau mit Altmaterialien
Wertgesichtspunkte	Bedeutung für das Landschaftsbild

# Erhebungsbogen

**B**

<b>Projekt</b>	Biotopkartierung Hamburg	<b>Interne Nr.</b>	30348
		<b>DK5   DK5-GK</b>	<b>6622</b> 6624
<b>Handlungsbedarf</b>	Nein	<b>DK5 - Name</b>	Harburg-Ost
<b>Bearbeitung</b>	PRO	<b>Biotop-Nr.   alt</b>	<b>13</b> 16
<b>Räumliche Abbildung</b>	Fläche	<b>Kartierung</b>	26.05.2006
<b>Anzahl Abschnitte</b>	2	<b>Fläche / Länge [m<sup>2</sup>/m]</b>	15909,0205
		<b>Breite (lineare Abb.) [m]</b>	

## Weitere Angaben

Merkmal	Wert
	Entwicklungspotenzial
	Bestandteil der historischen Kulturlandschaft
	Bedeutung für den Biotopverbund
	Naturnahes Element in beeinträchtigter Umgebung
	Strukturvielfalt
	recht gute Wasserqualität, submerse Vegetation
zoologisch bedeutsame Strukturen	Alte Bäume mit Höhlen
Bedeutung für Tiergruppe	Kleinsäuger
	Vögel
	Wassergebundene Insekten
	Libellen
	Mollusken
	Fische
Maßnahmen	natürliche Dynamik zulassen - 3.3
	unverzögliche Beseitigung der Uferverbauungen aus Müll - und zwar nicht als "Ausgleichsmaßnahme", sondern um hier einen gesetzmäßigen Zustand herzustellen
	Knick auf den Stock setzen - 8.1

## Teilflächenbeschreibung

<b>Teilflächentyp</b>		<b>Teilflächen-Nr.</b>	1
<b>Biotoptyp</b>	Kanal (2000)	<b>Biotoptyp</b>	FK
- <b>Zusatz</b>	Bedeutung als Lebensraum gefährdeter Arten (*)	- <b>gesetzl. Grundl.</b>	
<b>FFH-LRT</b>		<b>FFH-LRT</b>	
<b>Beschreibung</b>		<b>Entw.potential LRT</b>	
		<b>Hauptfläche</b>	Ja
		<b>Flächenanteil</b>	100 %
		<b>FFH-Unters.Fläche</b>	Nein
		<b>Saatgutfläche</b>	Nein

# Erhebungsbogen

**B**

<b>Projekt</b>	Biotopkartierung Hamburg		<b>Interne Nr.</b>	30348	
			<b>DK5   DK5-GK</b>	<b>6622</b>	6624
<b>Handlungsbedarf</b>	Nein		<b>DK5 - Name</b>	Harburg-Ost	
<b>Bearbeitung</b>	PRO	<b>Kopie</b>	Nein	<b>Biotop-Nr.   alt</b>	<b>13</b> 16
<b>Räumliche Abbildung</b>	Fläche			<b>Kartierung</b>	26.05.2006
<b>Anzahl Abschnitte</b>	2			<b>Fläche / Länge [m<sup>2</sup>/m]</b>	15909,0205
				<b>Breite (lineare Abb.) [m]</b>	

## Weitere Angaben

Merkmal	Wert
<b>Boden</b>	
Stickstoffgehalt	7 - stickstoffreich
<b>Gebietszuordnung</b>	
Gebietsbezeichnung	Seevekanal
<b>Gewässer</b>	
Böschungshöhe	0.80 m
Gewässertiefe	0.70 m
Wasserführung	g - gleichmäßige Wasserführung
Strömung	rt - ruhig fließend mit Turbulenzen
Trübung	w - schwache Trübung
Färbung	leicht huminsäurebraun
Geruch	-
<b>Standort, Relief</b>	
Zusätze - Btyp	em - Müllablagerungen gi - Igelkolben-Typ
<b>Veg. - Soziologie</b>	
BfN Schlüssel	24.0.01.01 - Ranunculion fluitantis (Fluthahnenfuß-Fließwasserrasen)

## Zeigerwerte der Pflanzenartenliste (Auswertung)

<b>Standort</b>	<b>Belichtung</b>	halbsonnig bis halbschattig	6,1
<b>Boden</b>	<b>Feuchte</b>	feucht	6,6
	<b>Stickstoff (N)</b>	stickstoffreich	6,7
	<b>Reaktion</b>	neutral	6,7
<b>Vegetation</b>	<b>Mahdverträglichkeit</b>	mäßig schnittverträglich (erster Schnitt nicht vor 1. Juli)	4,6
<b>Zeigerwerte</b>	<b>Futterwert</b>	geringwertiges Futter	2,8
	<b>Wechselfeuchteanzeiger</b>		5
	<b>Giftpflanzen</b>		3
	<b>Überschw.anzeiger</b>		5

## Pflanzenartenliste

Gruppe / Pflanzenart	MS	M	W	Vs	St	PA	Ph	Sz	VS	V	G	cf	§	Rote Liste			
														HH	ND	SH	D
<b>Tracheobionta (Gefäßpflanzen)</b>																	
Aegopodium podagraria (Giersch)	7	X		-													
Agrostis stolonifera (Ausläufer-Straußgras)	7	X		-													
Alliaria petiolata (Knoblauchsrauke)	7	X		-													
Alnus glutinosa (Schwarz-Erle)	7	X		-													
Anthriscus sylvestris (Wiesen-Kerbel)	7	X		-													
Arrhenatherum elatius (Glatthafer)	7	X		-													
Betula pendula (Hänge-Birke)	7	X		-													
Bromus sterilis (Tauben-Trespe)	7	X		-													
Callitriche palustris agg. (Artengruppe Sumpfwasserstern)	7	X		-											3		
Carex acuta (Schlank-Segge)	7	X		-											V		
Carex acutiformis (Sumpf-Segge)	7	X		-													
Dactylis glomerata (Wiesen-Knäuelgras)	7	X		-													

# Erhebungsbogen

**B**

<b>Projekt</b>	Biotopkartierung Hamburg		<b>Interne Nr.</b>	30348	
			<b>DK5   DK5-GK</b>	<b>6622</b>	6624
<b>Handlungsbedarf</b>	Nein		<b>DK5 - Name</b>	Harburg-Ost	
<b>Bearbeitung</b>	PRO	<b>Kopie</b>	<b>Biotop-Nr.   alt</b>	<b>13</b>	16
<b>Räumliche Abbildung</b>	Fläche	Nein	<b>Kartierung</b>	26.05.2006	
<b>Anzahl Abschnitte</b>	2		<b>Fläche / Länge [m<sup>2</sup>/m]</b>	15909,0205	
			<b>Breite (lineare Abb.) [m]</b>		

## Pflanzenartenliste

Gruppe / Pflanzenart	MS	M	W	Vs	St	PA	Ph	Sz	VS	V	G	cf	§	Rote Liste				
														HH	ND	SH	D	
Dryopteris dilatata (Breitblättriger Wurmfarne)	7	X		-														
Ficaria verna (Scharbockskraut)	7	X		-														
Filipendula ulmaria (Mädesüß)	7	X		-														
Fraxinus excelsior (Gewöhnliche Esche)	7	z		-														
Galeopsis tetrahit (Gewöhnlicher Holzzahn)	7	X		-														
Galium aparine (Kletten-Labkraut)	7	X		-														
Heracleum mantegazzianum (Riesen-Bärenklau)	7	X		-														
Humulus lupulus (Hopfen)	7	X		-														
Impatiens parviflora (Kleinblütiges Springkraut)	7	X		-														
Iris pseudacorus (Gelbe Schwertlilie)	7	X		-										b				
Lapsana communis (Rainkohl)	7	X		-														
Lathyrus pratensis (Wiesen-Platterbse)	7	X		-														
Myosotis sylvatica (Wald-vergissmeinnicht)	7	X		-														
Plantago lanceolata (Spitz-Wegerich)	7	X		-														
Poa trivialis (Gewöhnliches Rispengras)	7	X		-														
Populus x canadensis (Hybrid-Pappel)	7	X		-														
Quercus robur (Stiel-Eiche)	7	X		-														
Ranunculus acris (Scharfer Hahnenfuß)	7	X		-														
Ranunculus repens (Kriechender Hahnenfuß)	7	X		-														
Rubus idaeus (Himbeere)	7	X		-														
Rubus spec. (Brombeeren unbestimmt)	7	X		-														
Salix alba (Silber-Weide)	7	X		-														
Scrophularia nodosa (Knotige Braunwurz)	7	X		-														
Solanum dulcamara (Bittersüßer Nachtschatten)	7	X		-														
Sparganium emersum (Einfacher Igelkolben)	7	X		-														
Stellaria holostea (Große Sternmiere)	7	X		-														
Taraxacum sect. Ruderalia (Artengruppe Gemeiner Löwenzahn)	7	X		-													D	
Trifolium pratense (Rot-Klee)	7	X		-														
Urtica dioica (Große Brennnessel)	7	X		-														
Valeriana officinalis agg. (Artengruppe Echter Baldrian)	7	X		-														
Veronica arvensis (Feld-Ehrenpreis)	7	X		-														
<b>Anzahl Rote Liste Arten</b>														<b>1</b>	<b>1</b>	<b>1</b>		
<b>Anzahl Arten</b>											<b>43</b>							

MS: Mengensystem; M: Mengenangabe, W: Bewertung der Art (FFH-Monitoring), Vs: Vegetationsschicht, St: Status, PA: Autor Phänologie; Ph: Phänologie, Sz: Soziabilität, VS: Vitalitätssystem; V: Vitalität, G: Geschlecht, cf: unsichere Bestimmung, §: Schutz nach BNatSchG, HH: Rote Liste Hamburg, Nds: Rote Liste Niedersachsen, SH: Rote Liste Schleswig-Holstein, D: Rote Liste Deutschland

# Erhebungsbogen

**B**

<b>Projekt</b>	Biotopkartierung Hamburg	<b>Interne Nr.</b>	30348
		<b>DK5   DK5-GK</b>	<b>6622</b> 6624
<b>Handlungsbedarf</b>	Nein	<b>DK5 - Name</b>	Harburg-Ost
<b>Bearbeitung</b>	PRO	<b>Biotop-Nr.   alt</b>	<b>13</b> 16
<b>Räumliche Abbildung</b>	Fläche	<b>Kartierung</b>	26.05.2006
<b>Anzahl Abschnitte</b>	2	<b>Fläche / Länge [m<sup>2</sup>/m]</b>	15909,0205
		<b>Breite (lineare Abb.) [m]</b>	

## Teilflächenbeschreibung

<b>Teilflächentyp</b>		<b>Teilflächen-Nr.</b>	2
<b>Biotoptyp</b>	Submerse Vegetation (2000)	<b>Biotoptyp</b>	FVT
- Zusatz		- gesetzl. Grundl.	
<b>FFH-LRT</b>	kein Lebensraumtyp nach FFH-Richtlinie	<b>FFH-LRT</b>	kein LRT
<b>Beschreibung</b>		<b>Entw.potential LRT</b>	
		<b>Hauptfläche</b>	
		<b>Flächenanteil</b>	0 %
		<b>FFH-Unters.Fläche</b>	Nein
		<b>Saatgutfläche</b>	Nein