

# Erhebungsbogen

**B**

|                            |                          |   |                  |
|----------------------------|--------------------------|---|------------------|
| <b>Projekt</b>             | Biotopkartierung Hamburg | <b>Interne Nr.</b>                      | 30340            |
|                            |                          | <b>DK5   DK5-GK</b>                     | <b>6622</b> 6624 |
| <b>Handlungsbedarf</b>     | Nein                     | <b>DK5 - Name</b>                       | Harburg-Ost      |
| <b>Bearbeitung</b>         | PRO                      | <b>Biotop-Nr.   alt</b>                 | <b>126</b> 169   |
| <b>Räumliche Abbildung</b> | Fläche                   | <b>Kartierung</b>                       | 02.09.2006       |
| <b>Anzahl Abschnitte</b>   | 1                        | <b>Fläche / Länge [m<sup>2</sup>/m]</b> | 19404,5906       |
|                            |                          | <b>Breite (lineare Abb.) [m]</b>        |                  |

**Gesetzlicher Schutz**      § 30 (2) 2.3 Röhrichte      **Schutz nur teilweise**      **Ja**

|                           |   |   |
|---------------------------|---|---|
| <b>Gesamtbewertung</b>    | 6 | Wertvoll  |
| – <b>Alter</b>            | 4 | Biotop mittleren Alters, 10 bis 20 Jahre  |
| – <b>Belastungsgrad</b>   | 4 | Flächenhaft deutliche Belastung ohne nachh. Schäden   |
| – <b>Ökolog. Funktion</b> | 7 | Sehr hohe Bedeutung in einem Biotopkomplex, für den lokalen Biotopverbund oder als Puffer           |
| – <b>Seltenheit</b>       | 7 | Seltener Biotoptyp, mit seltenen oder bedrohten Pflges., gesättigtes Artenspektrum, einige RL-Arten |

## Bestandsbeschreibung

Diverser Biotop mit vielfältiger Geschichte

Ursprünglich Beetgraben-Kulturlandschaft (ein Graben ist noch relikitär vorhanden), befand sich hier eine Gärtnerei und später teilweise Bebauung. Die jetzige Funktion ist im wesentlichen Abstandsgrün. Dazu sind Gehölze gepflanzt - aber nicht auf der ganzen Fläche: Im Norden in der Mitte ist eine Teilfläche frei und mit ruderaler (Gras)Flur unterschiedlicher Höhe und Dichte bewachsen, ohne daß eine Art eine klare Dominanz aufwiese, ein kleiner Teil ließe sich als ruderalisierter Trockenrasen auffassen. Hier fällt eine Vielzahl von Bläulingen auf - und eine Wespenspinne. Außerdem kommt Kronblattloses Mastkraut vor; was insofern eine Sensation ist, als daß die Sippe in der Hamburger Roten Liste als ausgestorben geführt wird (es hat allerdings auch schon einige andere Wiederfunde gegeben).

Der Beetgrabenrest ist mit Schilfröhricht bestanden - gesetzlicher Schutz! - Gefährdet durch Ruderalisierung und Verschattung.

Nah der Autobahn befindet sich eine Tümpelkette, die offenbar Rückhaltefunktion hat und offenbar zeitweilig stark durchströmt wird.

Insgesamt ist der Biotop artenreich, beherbergt auch mehrere gefährdete Arten und zeigt, welchen Wert solche Trittsteinbiotope in der Stadt haben.

Eine Peitschenlampe wurde bei der Beseitigung der Bebauung vergessen.

## Vorkommen an Biotoptypen

| 1 | TF       | Typ   | HF | F.Anteil           |
|---|----------|---|----|--------------------|
| 2 | BTYP     | Biotoptyp   |    | - gesetzl. Grundl. |
| 3 | Zusatz   | Zusatz zum Biotoptypen  |    |                    |
| 4 | LRT      | Lebensraumtyp   |    |                    |
| 1 | 1        |   | Ja | 70 %               |
| 2 | ZH       | Gepflanzter Gehölzbestand (2000)                              |    |                    |
| 3 | v        | Verbuschung, spontanes Gehölzaufkommen (v)                    |    |                    |
| 1 | 2        |   |    | 10 %               |
| 2 | APM      | Ruderalflur mittlerer Standorte (2000)                        |    |                    |
| 3 | hm       | mosaikartiger Wechsel, hoch- und niederwüchsig (hm)           |    |                    |
| 1 | 3        |   |    | 9 %                |
| 2 | AKT      | Halbruderale Gras- und Staudenflur trockener Standorte (2000) |    |                    |
| 3 | hm       | mosaikartiger Wechsel, hoch- und niederwüchsig (hm)           |    |                    |
| 1 | 4        |   |    | 1 %                |
| 2 | TMZ      | Sonstiger Trocken- oder Halbtrockenrasen (2000)               |    |                    |
| 3 | *        | Bedeutung als Lebensraum gefährdeter Arten (*)                |    |                    |
| 1 | 5        |   |    | 2 %                |
| 2 | NRS      | Schilf-Röhricht (2000)  |    |                    |
| 4 | kein LRT | kein Lebensraumtyp nach FFH-Richtlinie                        |    |                    |

# Erhebungsbogen

**B**

|                            |                          |   |                  |
|----------------------------|--------------------------|---|------------------|
| <b>Projekt</b>             | Biotopkartierung Hamburg | <b>Interne Nr.</b>                      | 30340            |
|                            |                          | <b>DK5   DK5-GK</b>                     | <b>6622</b> 6624 |
| <b>Handlungsbedarf</b>     | Nein                     | <b>DK5 - Name</b>                       | Harburg-Ost      |
| <b>Bearbeitung</b>         | PRO                      | <b>Biotop-Nr.   alt</b>                 | <b>126</b> 169   |
| <b>Räumliche Abbildung</b> | Fläche                   | <b>Kartierung</b>                       | 02.09.2006       |
| <b>Anzahl Abschnitte</b>   | 1                        | <b>Fläche / Länge [m<sup>2</sup>/m]</b> | 19404,5906       |
|                            |                          | <b>Breite (lineare Abb.) [m]</b>        |                  |

## Vorkommen an Biotoptypen

| 1 | TF       | Typ                                    | HF | F.Anteil           |
|---|----------|--|----|--------------------|
| 2 | BTYP     | Biotoptyp                              |    | - gesetzl. Grundl. |
| 3 | Zusatz   | Zusatz zum Biotoptypen                 |    |                    |
| 4 | LRT      | Lebensraumtyp                          |    |                    |
| 1 | 6        |  |    | 4 %                |
| 2 | STZ      | Sonstiger Tümpel (2000)                |    |                    |
| 4 | kein LRT | kein Lebensraumtyp nach FFH-Richtlinie |    |                    |
| 1 | 7        |  |    | 4 %                |
| 2 | HUE      | Erlen-Ufergehölzsaum (2000)            |    |                    |

## Räumliche Lage

|                           |   |                     |  |
|---------------------------|---|---------------------|--|
| <b>Lagebeschreibung</b>   | zw Bhf u Stadtautobahn  | <b>Hochwert (Y)</b> | 5923414  |
| <b>Nachbarnutzung/en</b>  | Straßen, Post   | <b>Naturraum</b>    | Hoopter Randmoorzone (673.21)                      |
| <b>Rechtswert (X)</b>     | 566078  | <b>Gemarkung</b>    | Wilstorf (722)                                     |
| <b>Bezirk</b>             | Harburg   | <b>Ramsargebiet</b> | <input type="checkbox"/> <b>EG-Vogelschutzgeb.</b> |
| <b>Stadtteil (OT-Nr.)</b> | Harburg (702)   | <b>Nationalpark</b> | <input type="checkbox"/>                           |
| <b>Digitaler Grünplan</b> | <input type="checkbox"/> <b>Hafengesamtgebiet</b>             |                     |  |
| <b>Ausgleichsflächen</b>  | <input checked="" type="checkbox"/> <b>Biosphärenreservat</b> |                     |  |
| <b>NSG / ND / LSG</b>     |   |                     |  |
| <b>FFH-GEBIET</b>         |   |                     |  |
| <b>Wasserschutzgebiet</b> |   |                     |  |

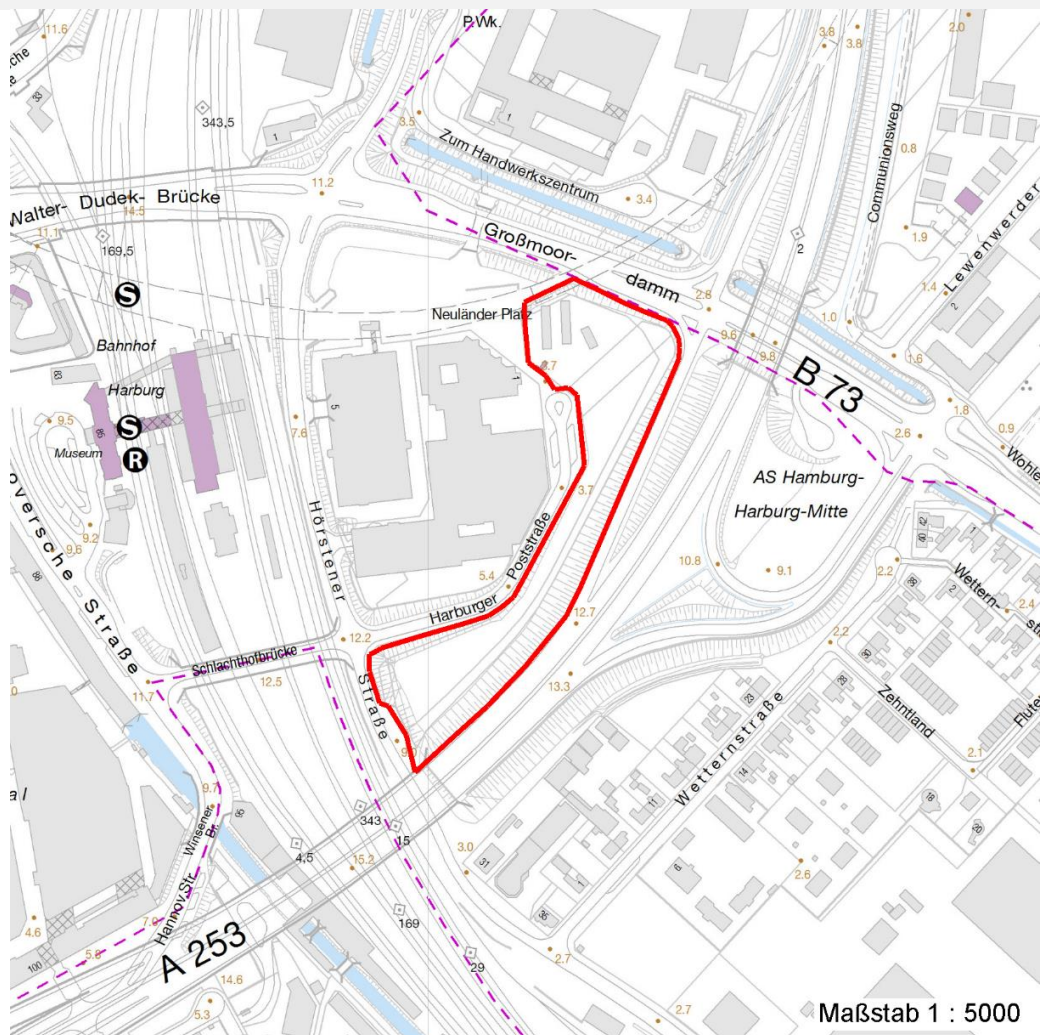
# Erhebungsbogen

**B**

|                            |                          |   |             |
|----------------------------|--------------------------|---|-------------|
| <b>Projekt</b>             | Biotopkartierung Hamburg | <b>Interne Nr.</b>                      | 30340       |
|                            |                          | <b>DK5   DK5-GK</b>                     | 6622 6624   |
|                            |                          | <b>DK5 - Name</b>                       | Harburg-Ost |
| <b>Handlungsbedarf</b>     | Nein                     | <b>Biotop-Nr.   alt</b>                 | 126 169     |
| <b>Bearbeitung</b>         | PRO                      | <b>Kartierung</b>                       | 02.09.2006  |
| <b>Räumliche Abbildung</b> | Fläche                   | <b>Fläche / Länge [m<sup>2</sup>/m]</b> | 19404,5906  |
| <b>Anzahl Abschnitte</b>   | 1                        | <b>Breite (lineare Abb.) [m]</b>        |             |

## Räumliche Lage

### Karte



## Weitere Erhebungsbögen

| Interne Nr. | Interne Nr. Zuordnung | DK5  | Biotop-Nr. | Kartierung | Zuordnung | DK5 (GK) | Biotop-Nr. (alt) |
|-------------|-----------------------|------|------------|------------|-----------|----------|------------------|
| 30340       | 96322                 | 6622 | 464        | 12.10.2015 | N         |          |                  |
| 30340       | 30291                 | 6622 | 176        | 10.06.1998 | <         | 6624     | 10066            |

Zuordnung: N = nachfolgende Kartierung, K = weitere Kartierungen (zeitlich vorher oder nachher)

## Foto

| Interne Nr. | Index | Dateiname             | Aufnahmerichtung |
|-------------|-------|-----------------------|------------------|
| 9783        | 0     | 6622_126_020906_1.JPG |                  |
| 9784        | 0     | 6622_126_020906_2.JPG |                  |

## Weitere Angaben

| Merkmal | Wert |
|---------|------|
|---------|------|

### Auswertung

08.04.2020

# Erhebungsbogen

**B**

|                            |                          |                                  |                  |
|----------------------------|--------------------------|----------------------------------|------------------|
| <b>Projekt</b>             | Biotopkartierung Hamburg | <b>Interne Nr.</b>               | 30340            |
|                            |                          | <b>DK5   DK5-GK</b>              | <b>6622</b> 6624 |
| <b>Handlungsbedarf</b>     | Nein                     | <b>DK5 - Name</b>                | Harburg-Ost      |
| <b>Bearbeitung</b>         | PRO                      | <b>Biotop-Nr.   alt</b>          | <b>126</b> 169   |
| <b>Räumliche Abbildung</b> | Fläche                   | <b>Kartierung</b>                | 02.09.2006       |
| <b>Anzahl Abschnitte</b>   | 1                        | <b>Fläche / Länge [m²/m]</b>     | 19404,5906       |
|                            |                          | <b>Breite (lineare Abb.) [m]</b> |                  |

## Weitere Angaben

| Merkmal                  | Wert  |
|--------------------------|---|
| Gefährdung / Einflüsse   | Starke Lärmbelastung<br>Hoher Anteil nicht heimischer Pflanzen<br>Starke Luftbelastung  |
| Wertgesichtspunkte       | Starke negative Einflüsse von außen<br>Bedeutung für das Landschaftsbild<br>Bestandteil der historischen Kulturlandschaft<br>Strukturvielfalt<br>Naturnahes Element in beeinträchtigter Umgebung<br>Entwicklungspotenzial<br>Vorkommen seltener Pflanzen<br>Vorkommen seltener Tiere<br>Wichtige Pufferfunktion |
| Bedeutung für Tiergruppe | Artenreich<br>Heuschrecken<br>Kleinsäuger<br>Nachtfalter<br>Spinnen<br>Tagfalter<br>Vögel   |
| Maßnahmen                | keine Angaben - 0   |

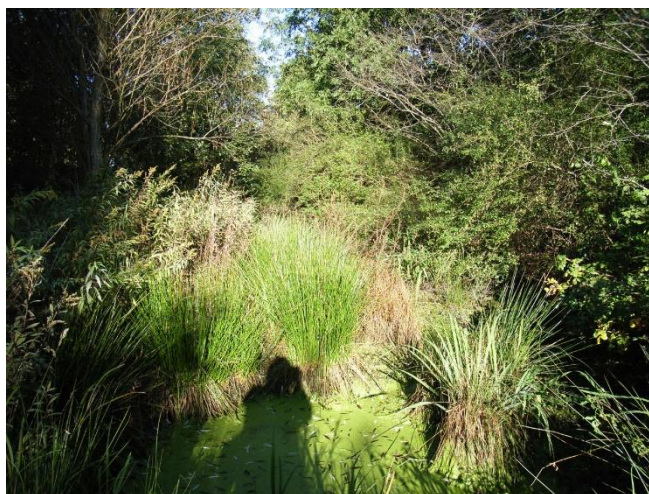
## Foto

|                         |                               |                         |   |
|-------------------------|-------------------------------|-------------------------|---|
| <b>Fotodatei</b>        | 6622_126_020906_1.JPG         | <b>Fotodatei</b>        | 6622_126_020906_2.JPG                                   |
| <b>Bildbeschreibung</b> | Das Schilfröhricht im Oktober | <b>Bildbeschreibung</b> | Rückhaltebeckenkette mit sehr naturnahem Bewuchs (Okt.) |

### Aufnahmerichtung



### Aufnahmerichtung



# Erhebungsbogen

**B**

|                            |                          |              |   |             |      |
|----------------------------|--------------------------|--------------|---|-------------|------|
| <b>Projekt</b>             | Biotopkartierung Hamburg |              | <b>Interne Nr.</b>                      | 30340       |      |
|                            |                          |              | <b>DK5   DK5-GK</b>                     | <b>6622</b> | 6624 |
| <b>Handlungsbedarf</b>     | Nein                     |              | <b>DK5 - Name</b>                       | Harburg-Ost |      |
| <b>Bearbeitung</b>         | PRO                      | <b>Kopie</b> | <b>Biotop-Nr.   alt</b>                 | <b>126</b>  | 169  |
| <b>Räumliche Abbildung</b> | Fläche                   | Nein         | <b>Kartierung</b>                       | 02.09.2006  |      |
| <b>Anzahl Abschnitte</b>   | 1                        |              | <b>Fläche / Länge [m<sup>2</sup>/m]</b> | 19404,5906  |      |
|                            |                          |              | <b>Breite (lineare Abb.) [m]</b>        |             |      |

## Teilflächenbeschreibung

|                       |  |                           |      |
|-----------------------|--|---------------------------|------|
| <b>Teilflächentyp</b> |  | <b>Teilflächen-Nr.</b>    | 1    |
| <b>Biotoptyp</b>      | Gepflanzter Gehölzbestand (2000)   | <b>Biotoptyp</b>          | ZH   |
| <b>- Zusatz</b>       | Verbuschung, spontanes Gehölzaufkommen (v)                                 | <b>- gesetzl. Grundl.</b> |      |
| <b>FFH-LRT</b>        |  | <b>FFH-LRT</b>            |      |
| <b>Beschreibung</b>   | Sonstige Strukturen: Gehölzbestand<br>spontane Arten (Liste unvollständig) | <b>Entw.potential LRT</b> |      |
|                       |  | <b>Hauptfläche</b>        | Ja   |
|                       |  | <b>Flächenanteil</b>      | 70 % |
|                       |  | <b>FFH-Unters.Fläche</b>  | Nein |
|                       |  | <b>Saatgutfläche</b>      | Nein |

## Weitere Angaben

| Merkmal          | Wert                    |
|------------------|-------------------------|
| <b>Boden</b>     |                         |
| Feuchte          | 7 - feucht              |
| Stickstoffgehalt | 5 - mäßig stickstoffarm |

## Zeigerwerte der Pflanzenartenliste (Auswertung)

|                    |                               |   |     |
|--------------------|-------------------------------|---|-----|
| <b>Standort</b>    | <b>Belichtung</b>             | halbsonnig  | 6,6 |
| <b>Boden</b>       | <b>Feuchte</b>                | feucht  | 6,9 |
|                    | <b>Stickstoff (N)</b>         | mäßig stickstoffarm                               | 5,3 |
|                    | <b>Reaktion</b>               | neutral   | 6,6 |
| <b>Vegetation</b>  | <b>Mahdverträglichkeit</b>    | schnittempfindlich (nur Herbstschnitt vertragend) | 2,6 |
| <b>Zeigerwerte</b> | <b>Futterwert</b>             | fast wertloses Futter                             | 1   |
|                    | <b>Wechselfeuchteanzeiger</b> |   | 2   |
|                    | <b>Giftpflanzen</b>           |   | 0   |
|                    | <b>Überschw.anzeiger</b>      |   | 2   |

## Pflanzenartenliste

| Gruppe / Pflanzenart                           | MS | M | W | Vs | St | PA | Ph | Sz | VS | V | G | cf | § | Rote Liste |    |    |   |
|--|----|---|---|----|----|----|----|----|----|---|---|----|---|------------|----|----|---|
|  |    |   |   |    |    |    |    |    |    |   |   |    |   | HH         | ND | SH | D |
| <b>Tracheobionta (Gefäßpflanzen)</b>           |    |   |   |    |    |    |    |    |    |   |   |    |   |            |    |    |   |
| Alnus glutinosa (Schwarz-Erle)                 | 7  | X |   | -  |    |    |    |    |    |   |   |    |   |            |    |    |   |
| Betula pendula (Hänge-Birke)                   | 7  | X |   | -  |    |    |    |    |    |   |   |    |   |            |    |    |   |
| Carex acutiformis (Sumpf-Segge)                | 7  | X |   | -  |    |    |    |    |    |   |   |    |   |            |    |    |   |
| Cornus alba (Weißer (Tartarischer) Hartriegel) | 7  | X |   | -  |    |    |    |    |    |   |   |    |   |            |    |    |   |
| Crataegus monogyna (Eingrifflicher Weißdorn)   | 7  | X |   | -  |    |    |    |    |    |   |   |    |   |            |    |    |   |
| Frangula alnus (Faulbaum)                      | 7  | X |   | -  |    |    |    |    |    |   |   |    |   |            |    |    |   |
| Populus nigra 'Italica' (Säulen-Pappel)        | 7  | w |   | B1 |    |    |    |    |    |   |   |    |   |            |    |    |   |
| Prunus spinosa (Schlehe)                       | 7  | X |   | -  |    |    |    |    |    |   |   |    |   |            |    |    |   |
| Salix caprea (Sal-Weide)                       | 7  | X |   | -  |    |    |    |    |    |   |   |    |   |            |    |    |   |
| Salix viminalis (Korb-Weide)                   | 7  | X |   | -  |    |    |    |    |    |   |   |    |   |            |    |    |   |
| <b>Anzahl Rote Liste Arten</b>                 |    |   |   |    |    |    |    |    |    |   |   |    |   |            |    |    |   |
| <b>Anzahl Arten</b>                            |    |   |   |    |    |    |    |    |    |   |   |    |   | 10         |    |    |   |

MS: Mengensystem; M: Mengenangabe, W: Bewertung der Art (FFH-Monitoring), Vs: Vegetationsschicht, St: Status, PA: Autor Phänologie; Ph: Phänologie, Sz: Soziabilität, VS: Vitalitätssystem; V: Vitalität, G: Geschlecht, cf: unsichere Bestimmung, §: Schutz nach BNatSchG, HH: Rote Liste Hamburg, Nds: Rote Liste Niedersachsen, SH: Rote Liste Schleswig-Holstein, D: Rote Liste Deutschland

# Erhebungsbogen

**B**

|                            |                          |              |   |             |      |
|----------------------------|--------------------------|--------------|---|-------------|------|
| <b>Projekt</b>             | Biotopkartierung Hamburg |              | <b>Interne Nr.</b>                      | 30340       |      |
|                            |                          |              | <b>DK5   DK5-GK</b>                     | <b>6622</b> | 6624 |
| <b>Handlungsbedarf</b>     | Nein                     |              | <b>DK5 - Name</b>                       | Harburg-Ost |      |
| <b>Bearbeitung</b>         | PRO                      | <b>Kopie</b> | <b>Biotop-Nr.   alt</b>                 | <b>126</b>  | 169  |
| <b>Räumliche Abbildung</b> | Fläche                   | Nein         | <b>Kartierung</b>                       | 02.09.2006  |      |
| <b>Anzahl Abschnitte</b>   | 1                        |              | <b>Fläche / Länge [m<sup>2</sup>/m]</b> | 19404,5906  |      |
|                            |                          |              | <b>Breite (lineare Abb.) [m]</b>        |             |      |

## Teilflächenbeschreibung

|                             |  |                                   |      |
|-----------------------------|--|-----------------------------------|------|
| <b>Teilflächentyp</b>       |  | <b>Teilflächen-Nr.</b>            | 2    |
| <b>Biotoptyp</b>            | Ruderalflur mittlerer Standorte (2000)                                     | <b>Biotoptyp</b>                  | APM  |
| - <b>Zusatz</b>             | mosaikartiger Wechsel, hoch- und niederwüchsig (hm)                        | - <b>gesetzl. Grundl.</b>         |      |
| <b>FFH-LRT Beschreibung</b> | Sonstige Strukturen: diverse Ruderal- und Grasflur m Trockenrasenelementen | <b>FFH-LRT Entw.potential LRT</b> |      |
|                             |  | <b>Hauptfläche</b>                |      |
|                             |  | <b>Flächenanteil</b>              | 10 % |
|                             |  | <b>FFH-Unters.Fläche</b>          | Nein |
|                             |  | <b>Saatgutfläche</b>              | Nein |

## Weitere Angaben

| Merkmal          | Wert  |
|------------------|---|
| <b>Boden</b>     |   |
| Feuchte          | 6 - mäßig feucht und wechselfeucht          |
| Stickstoffgehalt | 6 - mäßig stickstoffarm bis stickstoffreich |

## Zeigerwerte der Pflanzenartenliste (Auswertung)

|                    |                               |   |     |
|--------------------|-------------------------------|---|-----|
| <b>Standort</b>    | <b>Belichtung</b>             | halbsonnig                                      | 6,9 |
| <b>Boden</b>       | <b>Feuchte</b>                | mäßig feucht und wechselfeucht                  | 5,7 |
|                    | <b>Stickstoff (N)</b>         | mäßig stickstoffarm bis stickstoffreich         | 5,9 |
|                    | <b>Reaktion</b>               | schwach sauer                                   | 5,9 |
| <b>Vegetation</b>  | <b>Mahdverträglichkeit</b>    | schnittempfindlich bis mäßig schnittverträglich | 4,5 |
| <b>Zeigerwerte</b> | <b>Futterwert</b>             | geringwertiges Futter                           | 2,6 |
|                    | <b>Wechselfeuchteanzeiger</b> |   | 8   |
|                    | <b>Giftpflanzen</b>           |   | 2   |
|                    | <b>Überschw.anzeiger</b>      |   | 2   |

## Pflanzenartenliste

| Gruppe / Pflanzenart                                 | MS | M | W | Vs | St | PA | Ph | Sz | VS | V | G | cf | § | Rote Liste |    |    |   |
|--|----|---|---|----|----|----|----|----|----|---|---|----|---|------------|----|----|---|
|  |    |   |   |    |    |    |    |    |    |   |   |    |   | HH         | ND | SH | D |
| <b>Tracheobionta (Gefäßpflanzen)</b>                 |    |   |   |    |    |    |    |    |    |   |   |    |   |            |    |    |   |
| Acer pseudoplatanus (Berg-Ahorn)                     | 7  | I |   | K1 |    |    |    |    |    |   |   |    |   |            |    |    |   |
| Achillea millefolium (Gewöhnliche Schafgarbe)        | 7  | X |   | -  |    |    |    |    |    |   |   |    |   |            |    |    |   |
| Aegopodium podagraria (Giersch)                      | 7  | X |   | -  |    |    |    |    |    |   |   |    |   |            |    |    |   |
| Agrostis capillaris (Rotes Straußgras)               | 7  | X |   | -  |    |    |    |    |    |   |   |    |   |            |    |    |   |
| Agrostis gigantea (Riesen-Straußgras)                | 7  | X |   | -  |    |    |    |    |    |   |   |    |   |            |    |    |   |
| Agrostis stolonifera (Ausläufer-Straußgras)          | 7  | X |   | -  |    |    |    |    |    |   |   |    |   |            |    |    |   |
| Alnus glutinosa (Schwarz-Erle)                       | 7  | X |   | K1 |    |    |    |    |    |   |   |    |   |            |    |    |   |
| Arabidopsis thaliana (Acker-Schmalwand)              | 7  | X |   | -  |    |    |    |    |    |   |   |    |   |            |    |    |   |
| Arenaria serpyllifolia (Quendelblättriges Sandkraut) | 7  | X |   | -  |    |    |    |    |    |   |   |    |   |            |    |    |   |
| Artemisia vulgaris (Gewöhnlicher Beifuß)             | 7  | z |   | -  |    |    |    |    |    |   |   |    |   |            |    |    |   |
| Bromus sterilis (Taubes Trespe)                      | 7  | X |   | -  |    |    |    |    |    |   |   |    |   |            |    |    |   |
| Calamagrostis epigejos (Land-Reitgras)               | 7  | I |   | -  |    |    |    |    |    |   |   |    |   |            |    |    |   |

|                            |                          |              |   |                  |
|----------------------------|--------------------------|--------------|---|------------------|
| <b>Projekt</b>             | Biotopkartierung Hamburg |              | <b>Interne Nr.</b>                      | 30340            |
|                            |                          |              | <b>DK5   DK5-GK</b>                     | <b>6622</b> 6624 |
| <b>Handlungsbedarf</b>     | Nein                     |              | <b>DK5 - Name</b>                       | Harburg-Ost      |
| <b>Bearbeitung</b>         | PRO                      | <b>Kopie</b> | <b>Biotop-Nr.   alt</b>                 | <b>126</b> 169   |
| <b>Räumliche Abbildung</b> | Fläche                   | Nein         | <b>Kartierung</b>                       | 02.09.2006       |
| <b>Anzahl Abschnitte</b>   | 1                        |              | <b>Fläche / Länge [m<sup>2</sup>/m]</b> | 19404,5906       |
|                            |                          |              | <b>Breite (lineare Abb.) [m]</b>        |                  |

## Pflanzenartenliste

| Gruppe / Pflanzenart                                       | MS | M | W | Vs | St | PA | Ph | Sz | VS | V | G | cf | Rote Liste |    |    |    |   |   |   |
|--|----|---|---|----|----|----|----|----|----|---|---|----|------------|----|----|----|---|---|---|
|  |    |   |   |    |    |    |    |    |    |   |   |    | §          | HH | ND | SH | D |   |   |
| Capsella bursa-pastoris (Gewöhnliches Hirtentäschel)       | 7  | X |   | -  |    |    |    |    |    |   |   |    |            |    |    |    |   |   |   |
| Cardamine hirsuta (Behaartes Schaumkraut)                  | 7  | X |   | -  |    |    |    |    |    |   |   |    |            |    |    |    |   |   |   |
| Cerastium glomeratum (Knäuel-Hornkraut)                    | 7  | X |   | -  |    |    |    |    |    |   |   |    |            |    |    |    |   |   |   |
| Cerastium holosteoides (Gewöhnliches Hornkraut)            | 7  | X |   | -  |    |    |    |    |    |   |   |    |            |    |    |    |   |   |   |
| Chenopodium album (Weißer Gänsefuß)                        | 7  | X |   | -  |    |    |    |    |    |   |   |    |            |    |    |    |   |   |   |
| Cirsium arvense (Acker-Kratzdistel)                        | 7  | X |   | -  |    |    |    |    |    |   |   |    |            |    |    |    |   |   |   |
| Cornus sericea (Weißer Hartriegel)                         | 7  | X |   | K1 |    |    |    |    |    |   |   |    |            |    |    |    |   | D |   |
| Cytisus scoparius (Besenginster)                           | 7  | X |   | -  |    |    |    |    |    |   |   |    |            |    |    |    |   |   |   |
| Dactylis glomerata (Wiesen-Knäuelgras)                     | 7  | X |   | -  |    |    |    |    |    |   |   |    |            |    |    |    |   |   |   |
| Draba verna (Frühlings-Hungerblümchen)                     | 7  | X |   | -  |    |    |    |    |    |   |   |    |            |    |    |    |   |   |   |
| Echium vulgare (Gewöhnlicher Natternkopf)                  | 7  | w |   | -  |    |    |    |    |    |   |   |    |            |    |    | 3  |   | 3 |   |
| Epilobium lamyi (Lamys Weidenröschen)                      | 7  | X |   | -  |    |    |    |    |    |   |   |    |            |    |    |    |   |   |   |
| Erigeron canadensis (Kanadisches Berufkraut)               | 7  | X |   | -  |    |    |    |    |    |   |   |    |            |    |    |    |   |   |   |
| Festuca rubra (Rot-Schwingel)                              | 7  | X |   | -  |    |    |    |    |    |   |   |    |            |    |    |    |   |   |   |
| Geranium pusillum (Kleiner Storchschnabel)                 | 7  | X |   | -  |    |    |    |    |    |   |   |    |            |    |    |    |   |   |   |
| Holcus lanatus (Wolliges Honiggras)                        | 7  | X |   | -  |    |    |    |    |    |   |   |    |            |    |    |    |   |   |   |
| Hypericum perforatum (Echtes Johanniskraut)                | 7  | X |   | -  |    |    |    |    |    |   |   |    |            |    |    |    |   |   |   |
| Hypochaeris radicata (Gewöhnliches Ferkelkraut)            | 7  | X |   | -  |    |    |    |    |    |   |   |    |            |    |    |    |   |   |   |
| Lamium purpureum (Purpurrote Taubnessel)                   | 7  | X |   | -  |    |    |    |    |    |   |   |    |            |    |    |    |   |   |   |
| Lapsana communis (Rainkohl)                                | 7  | X |   | -  |    |    |    |    |    |   |   |    |            |    |    |    |   |   |   |
| Lolium perenne (Ausdauerndes Weidelgras)                   | 7  | X |   | -  |    |    |    |    |    |   |   |    |            |    |    |    |   |   |   |
| Matricaria recutita (Echte Kamille)                        | 7  | w |   | -  |    |    |    |    |    |   |   |    |            |    |    |    |   |   |   |
| Medicago lupulina (Hopfenklee)                             | 7  | X |   | -  |    |    |    |    |    |   |   |    |            |    |    |    |   |   |   |
| Melilotus albus (Weißer Steinklee)                         | 7  | X |   | -  |    |    |    |    |    |   |   |    |            |    |    |    |   |   |   |
| Melilotus officinalis (Echter Steinklee)                   | 7  | X |   | -  |    |    |    |    |    |   |   |    |            |    |    |    |   |   |   |
| Oenothera biennis (Gewöhnliche Nachtkerze)                 | 7  | X |   | -  |    |    |    |    |    |   |   |    |            |    |    |    |   |   |   |
| Phalaris arundinacea (Rohr-Glanzgras)                      | 7  | X |   | -  |    |    |    |    |    |   |   |    |            |    |    |    |   |   |   |
| Phragmites australis (Schilf)                              | 7  | w |   | -  |    |    |    |    |    |   |   |    |            |    |    |    |   |   |   |
| Plantago lanceolata (Spitz-Wegerich)                       | 7  | X |   | -  |    |    |    |    |    |   |   |    |            |    |    |    |   |   |   |
| Plantago major major (Großer Wegerich)                     | 7  | X |   | -  |    |    |    |    |    |   |   |    |            |    |    |    |   |   |   |
| Poa annua (Einjähriges Rispengras)                         | 7  | X |   | -  |    |    |    |    |    |   |   |    |            |    |    |    |   |   |   |
| Poa palustris (Sumpf-Rispengras)                           | 7  | X |   | -  |    |    |    |    |    |   |   |    |            |    |    |    |   |   |   |
| Poa trivialis (Gewöhnliches Rispengras)                    | 7  | X |   | -  |    |    |    |    |    |   |   |    |            |    |    |    |   |   |   |
| Polygonum aviculare agg. (Artengruppe Vogel-Knöterich)     | 7  | X |   | -  |    |    |    |    |    |   |   |    |            |    |    |    |   |   |   |
| Ranunculus repens (Kriechender Hahnenfuß)                  | 7  | X |   | -  |    |    |    |    |    |   |   |    |            |    |    |    |   |   |   |
| Rosa spinosissima (Bibernell-Rose)                         | 7  | X |   | -  |    |    |    |    |    |   |   |    |            |    |    |    |   | 1 | 3 |
| Rubus armeniacus (Armenische Brombeere)                    | 7  | w |   | -  |    |    |    |    |    |   |   |    |            |    |    |    |   |   |   |
| Rumex crispus (Krauser Ampfer)                             | 7  | X |   | -  |    |    |    |    |    |   |   |    |            |    |    |    |   |   |   |
| Rumex obtusifolius (Stumpfbältriger Ampfer)                | 7  | X |   | -  |    |    |    |    |    |   |   |    |            |    |    |    |   |   |   |
| Sagina apetala agg. (Artengruppe Kronblattloses Mastkraut) | 7  | l |   | -  |    |    |    |    |    |   |   |    |            |    |    |    |   | 3 |   |
| Salix x multinervis (Vielnervige Weide)                    | 7  | w |   | K1 |    |    |    |    |    |   |   |    |            |    |    |    |   |   |   |
| Senecio inaequidens (Schmalblättriges Greiskraut)          | 7  | X |   | -  |    |    |    |    |    |   |   |    |            |    |    |    |   |   |   |
| Sinapis arvensis (Acker-Senf)                              | 7  | X |   | -  |    |    |    |    |    |   |   |    |            |    |    |    |   |   |   |
| Solidago gigantea (Riesen-Goldrute)                        | 7  | X |   | -  |    |    |    |    |    |   |   |    |            |    |    |    |   |   |   |
| Sonchus asper (Rauhe Gänsedistel)                          | 7  | X |   | -  |    |    |    |    |    |   |   |    |            |    |    |    |   |   |   |

# Erhebungsbogen

**B**

|                            |                          |   |                  |
|----------------------------|--------------------------|---|------------------|
| <b>Projekt</b>             | Biotopkartierung Hamburg | <b>Interne Nr.</b>                      | 30340            |
|                            |                          | <b>DK5   DK5-GK</b>                     | <b>6622</b> 6624 |
| <b>Handlungsbedarf</b>     | Nein                     | <b>DK5 - Name</b>                       | Harburg-Ost      |
| <b>Bearbeitung</b>         | PRO                      | <b>Biotop-Nr.   alt</b>                 | <b>126</b> 169   |
| <b>Räumliche Abbildung</b> | Fläche                   | <b>Kartierung</b>                       | 02.09.2006       |
| <b>Anzahl Abschnitte</b>   | 1                        | <b>Fläche / Länge [m<sup>2</sup>/m]</b> | 19404,5906       |
|                            |                          | <b>Breite (lineare Abb.) [m]</b>        |                  |

## Pflanzenartenliste

| Gruppe / Pflanzenart                             | MS | M | W | Vs | St | PA | Ph | Sz | VS | V | G | cf | § | Rote Liste |          |          |          |
|--|----|---|---|----|----|----|----|----|----|---|---|----|---|------------|----------|----------|----------|
|  |    |   |   |    |    |    |    |    |    |   |   |    |   | HH         | ND       | SH       | D        |
| Stellaria media (Vogelmiere)                     | 7  | X |   | -  |    |    |    |    |    |   |   |    |   |            |          |          |          |
| Tanacetum vulgare (Rainfarn)                     | 7  | X |   | -  |    |    |    |    |    |   |   |    |   |            |          |          |          |
| Trifolium pratense (Rot-Klee)                    | 7  | X |   | -  |    |    |    |    |    |   |   |    |   |            |          |          |          |
| Trifolium repens (Weiß-Klee)                     | 7  | X |   | -  |    |    |    |    |    |   |   |    |   |            |          |          |          |
| Tripleurospermum perforatum (Geruchlose Kamille) | 7  | X |   | -  |    |    |    |    |    |   |   |    |   |            |          |          |          |
| Ulmus minor (Feld-Ulme)                          | 7  | X |   | -  |    |    |    |    |    |   |   |    |   |            | 3        |          | 3        |
| Urtica dioica (Große Brennessel)                 | 7  | z |   | -  |    |    |    |    |    |   |   |    |   |            |          |          |          |
| Veronica arvensis (Feld-Ehrenpreis)              | 7  | X |   | -  |    |    |    |    |    |   |   |    |   |            |          |          |          |
| Vicia cracca (Vogel-Wicke)                       | 7  | X |   | -  |    |    |    |    |    |   |   |    |   |            |          |          |          |
| Vicia spec. (Wicke)                              | 7  | X |   | -  |    |    |    |    |    |   |   |    |   |            |          |          |          |
| <b>Anzahl Rote Liste Arten</b>                   |    |   |   |    |    |    |    |    |    |   |   |    |   | <b>2</b>   | <b>1</b> | <b>4</b> | <b>1</b> |
| <b>Anzahl Arten</b>                              |    |   |   |    |    |    |    |    |    |   |   |    |   | <b>67</b>  |          |          |          |

MS: Mengensystem; M: Mengenangabe, W: Bewertung der Art (FFH-Monitoring), Vs: Vegetationsschicht, St: Status, PA: Autor Phänologie; Ph: Phänologie, Sz: Soziabilität, VS: Vitalitätssystem; V: Vitalität, G: Geschlecht, cf: unsichere Bestimmung, §: Schutz nach BNatSchG, HH: Rote Liste Hamburg, Nds: Rote Liste Niedersachsen, SH: Rote Liste Schleswig-Holstein, D: Rote Liste Deutschland

## Teilflächenbeschreibung

|                             |   |                                   |      |
|-----------------------------|---|-----------------------------------|------|
| <b>Teilflächentyp</b>       |   | <b>Teilflächen-Nr.</b>            | 3    |
| <b>Biotoptyp</b>            | Halbruderale Gras- und Staudenflur trockener Standorte (2000) | <b>Biotoptyp</b>                  | AKT  |
| - <b>Zusatz</b>             | mosaikartiger Wechsel, hoch- und niederwüchsig (hm)           | - <b>gesetzl. Grundl.</b>         |      |
| <b>FFH-LRT Beschreibung</b> | Sonstige Strukturen: Beetgrabenrest / Schilfröhricht          | <b>FFH-LRT Entw.potential LRT</b> |      |
|                             |   | <b>Hauptfläche</b>                |      |
|                             |   | <b>Flächenanteil</b>              | 9 %  |
|                             |   | <b>FFH-Unters.Fläche</b>          | Nein |
|                             |   | <b>Saatgutfläche</b>              | Nein |

## Weitere Angaben

| Merkmal                  | Wert   |
|--------------------------|--|
| <b>Boden</b>             |  |
| Feuchte                  | 9 - sehr naß   |
| Stickstoffgehalt         | 6 - mäßig stickstoffarm bis stickstoffreich              |
| <b>Standort, Relief</b>  |  |
| Zusätze - Btyp           | * - Bedeutung als Lebensraum gefährdeter Arten           |
| <b>Veg. - Soziologie</b> |  |
| BfN Schlüssel            | 27.0.01.01.0.05 - Phragmitetum australis (Teichröhricht) |



# Erhebungsbogen

**B**

|                            |                          |   |                  |
|----------------------------|--------------------------|---|------------------|
| <b>Projekt</b>             | Biotopkartierung Hamburg | <b>Interne Nr.</b>                      | 30340            |
|                            |                          | <b>DK5   DK5-GK</b>                     | <b>6622</b> 6624 |
| <b>Handlungsbedarf</b>     | Nein                     | <b>DK5 - Name</b>                       | Harburg-Ost      |
| <b>Bearbeitung</b>         | PRO                      | <b>Biotop-Nr.   alt</b>                 | <b>126</b> 169   |
| <b>Räumliche Abbildung</b> | Fläche                   | <b>Kartierung</b>                       | 02.09.2006       |
| <b>Anzahl Abschnitte</b>   | 1                        | <b>Fläche / Länge [m<sup>2</sup>/m]</b> | 19404,5906       |
|                            |                          | <b>Breite (lineare Abb.) [m]</b>        |                  |

## Zeigerwerte der Pflanzenartenliste (Auswertung)

|                    |                               |   |     |
|--------------------|-------------------------------|---|-----|
| <b>Standort</b>    | <b>Belichtung</b>             | halbsonnig  | 6,6 |
| <b>Boden</b>       | <b>Feuchte</b>                | sehr naß  | 9,2 |
|                    | <b>Stickstoff (N)</b>         | mäßig stickstoffarm bis stickstoffreich           | 5,9 |
|                    | <b>Reaktion</b>               | schwach sauer                                     | 5,9 |
| <b>Vegetation</b>  | <b>Mahdverträglichkeit</b>    | schnittempfindlich (nur Herbstschnitt vertragend) | 3,2 |
| <b>Zeigerwerte</b> | <b>Futterwert</b>             | sehr geringwertiges Futter                        | 2   |
|                    | <b>Wechselfeuchteanzeiger</b> |   | 1   |
|                    | <b>Giftpflanzen</b>           |   | 0   |
|                    | <b>Überschw.anzeiger</b>      |   | 1   |

## Pflanzenartenliste

| Gruppe / Pflanzenart                    | MS | M | W | Vs | St | PA | Ph | Sz | VS | V | G | cf | § | Rote Liste |    |    |   |
|---|----|---|---|----|----|----|----|----|----|---|---|----|---|------------|----|----|---|
|   |    |   |   |    |    |    |    |    |    |   |   |    |   | HH         | ND | SH | D |
| <b>Tracheobionta (Gefäßpflanzen)</b>    |    |   |   |    |    |    |    |    |    |   |   |    |   |            |    |    |   |
| Calamagrostis epigejos (Land-Reitgras)  | 7  | z |   | -  |    |    |    |    |    |   |   |    |   |            |    |    |   |
| Cornus sericea (Weißer Hartriegel)      | 7  | l |   | S  |    |    |    |    |    |   |   |    |   |            | D  |    |   |
| Phragmites australis (Schilf)           | 7  | d |   | -  |    |    |    |    |    |   |   |    |   |            |    |    |   |
| Rubus armeniacus (Armenische Brombeere) | 7  | w |   | -  |    |    |    |    |    |   |   |    |   |            |    |    |   |
| Salix alba (Silber-Weide)               | 7  | w |   | B1 |    |    |    |    |    |   |   |    |   |            |    |    |   |
| Scirpus sylvaticus (Wald-Simse)         | 7  | l |   | -  |    |    |    |    |    |   |   |    |   |            | V  |    |   |
| Urtica dioica (Große Brennessel)        | 7  | w |   | -  |    |    |    |    |    |   |   |    |   |            |    |    |   |
| <b>Anzahl Rote Liste Arten</b>          |    |   |   |    |    |    |    |    |    |   |   |    |   | <b>2</b>   |    |    |   |
| <b>Anzahl Arten</b>                     |    |   |   |    |    |    |    |    |    |   |   |    |   | <b>7</b>   |    |    |   |

MS: Mengensystem; M: Mengenangabe, W: Bewertung der Art (FFH-Monitoring), Vs: Vegetationsschicht, St: Status, PA: Autor Phänologie; Ph: Phänologie, Sz: Soziabilität, VS: Vitalitätssystem; V: Vitalität, G: Geschlecht, cf: unsichere Bestimmung, §: Schutz nach BNatSchG, HH: Rote Liste Hamburg, Nds: Rote Liste Niedersachsen, SH: Rote Liste Schleswig-Holstein, D: Rote Liste Deutschland

## Teilflächenbeschreibung

|                       |   |                           |      |
|-----------------------|---|---------------------------|------|
| <b>Teilflächentyp</b> |   | <b>Teilflächen-Nr.</b>    | 4    |
| <b>Biotoptyp</b>      | Sonstiger Trocken- oder Halbtrockenrasen (2000) | <b>Biotoptyp</b>          | TMZ  |
| - <b>Zusatz</b>       | Bedeutung als Lebensraum gefährdeter Arten (*)  | - <b>gesetzl. Grundl.</b> |      |
| <b>FFH-LRT</b>        |   | <b>FFH-LRT</b>            |      |
| <b>Beschreibung</b>   | Sonstige Strukturen: Tümpel nah Autobahn        | <b>Entw.potential LRT</b> |      |
|                       |   | <b>Hauptfläche</b>        |      |
|                       |   | <b>Flächenanteil</b>      | 1 %  |
|                       |   | <b>FFH-Unters.Fläche</b>  | Nein |
|                       |   | <b>Saatgutfläche</b>      | Nein |

## Weitere Angaben

| Merkmal      | Wert         |
|--------------|--------------|
| <b>Boden</b> |              |
| Feuchte      | 9 - sehr naß |

# Erhebungsbogen

**B**

|                            |                          |              |   |             |      |
|----------------------------|--------------------------|--------------|---|-------------|------|
| <b>Projekt</b>             | Biotopkartierung Hamburg |              | <b>Interne Nr.</b>                      | 30340       |      |
|                            |                          |              | <b>DK5   DK5-GK</b>                     | <b>6622</b> | 6624 |
| <b>Handlungsbedarf</b>     | Nein                     |              | <b>DK5 - Name</b>                       | Harburg-Ost |      |
| <b>Bearbeitung</b>         | PRO                      | <b>Kopie</b> | <b>Biotop-Nr.   alt</b>                 | <b>126</b>  | 169  |
| <b>Räumliche Abbildung</b> | Fläche                   | Nein         | <b>Kartierung</b>                       | 02.09.2006  |      |
| <b>Anzahl Abschnitte</b>   | 1                        |              | <b>Fläche / Länge [m<sup>2</sup>/m]</b> | 19404,5906  |      |
|                            |                          |              | <b>Breite (lineare Abb.) [m]</b>        |             |      |

## Zeigerwerte der Pflanzenartenliste (Auswertung)

|                    |                               |   |     |
|--------------------|-------------------------------|---|-----|
| <b>Standort</b>    | <b>Belichtung</b>             | halbsonnig  | 7   |
| <b>Boden</b>       | <b>Feuchte</b>                | sehr naß  | 9,4 |
|                    | <b>Stickstoff (N)</b>         | mäßig stickstoffarm   | 5,4 |
|                    | <b>Reaktion</b>               | schwach sauer   | 6   |
| <b>Vegetation</b>  | <b>Mahdverträglichkeit</b>    | mäßig schnittverträglich (erster Schnitt nicht vor 1. Juli) | 4,6 |
| <b>Zeigerwerte</b> | <b>Futterwert</b>             | fast wertloses Futter                                       | 1,4 |
|                    | <b>Wechselfeuchteanzeiger</b> |   | 5   |
|                    | <b>Giftpflanzen</b>           |   | 2   |
|                    | <b>Überschw.anzeiger</b>      |   | 6   |

## Pflanzenartenliste

| Gruppe / Pflanzenart                             | MS | M | W | Vs | St | PA | Ph | Sz | VS | V         | G | cf | § | Rote Liste |    |    |   |
|--|----|---|---|----|----|----|----|----|----|-----------|---|----|---|------------|----|----|---|
|  |    |   |   |    |    |    |    |    |    |           |   |    |   | HH         | ND | SH | D |
| <b>Tracheobionta (Gefäßpflanzen)</b>             |    |   |   |    |    |    |    |    |    |           |   |    |   |            |    |    |   |
| Agrostis stolonifera (Ausläufer-Straußgras)      | 7  | X |   | -  |    |    |    |    |    |           |   |    |   |            |    |    |   |
| Alnus glutinosa (Schwarz-Erle)                   | 7  | X |   | -  |    |    |    |    |    |           |   |    |   |            |    |    |   |
| Betula pendula (Hänge-Birke)                     | 7  | X |   | -  |    |    |    |    |    |           |   |    |   |            |    |    |   |
| Calamagrostis canescens (Sumpf-Reitgras)         | 7  | X |   | -  |    |    |    |    |    |           |   |    |   |            |    |    |   |
| Calystegia sepium (Zaun-Winde)                   | 7  | X |   | -  |    |    |    |    |    |           |   |    |   |            |    |    |   |
| Carex acuta (Schlank-Segge)                      | 7  | h |   | -  |    |    |    |    |    |           |   |    |   |            | V  |    |   |
| Glyceria maxima (Wasser-Schwaden)                | 7  | X |   | -  |    |    |    |    |    |           |   |    |   |            |    |    |   |
| Iris pseudacorus (Gelbe Schwertlilie)            | 7  | X |   | -  |    |    |    |    |    |           |   |    | b |            |    |    |   |
| Juncus effusus (Flutter-Binse)                   | 7  | X |   | -  |    |    |    |    | 2  | **        |   |    |   |            |    |    |   |
| Lemna minor (Kleine Wasserlinse)                 | 7  | h |   | -  |    |    |    |    |    |           |   |    |   |            |    |    |   |
| Lysimachia vulgaris (Gewöhnlicher Gilbweiderich) | 7  | X |   | -  |    |    |    |    |    |           |   |    |   |            |    |    |   |
| Lythrum salicaria (Blut-Weiderich)               | 7  | X |   | -  |    |    |    |    |    |           |   |    |   |            |    |    |   |
| Persicaria hydropiper (Wasserpfeffer)            | 7  | X |   | -  |    |    |    |    |    |           |   |    |   |            |    |    |   |
| Poa palustris (Sumpf-Rispengras)                 | 7  | X |   | -  |    |    |    |    |    |           |   |    |   |            |    |    |   |
| Potentilla anserina (Gänse-Fingerkraut)          | 7  | X |   | -  |    |    |    |    |    |           |   |    |   |            |    |    |   |
| Salix spec. (Weide)                              | 7  | X |   | -  |    |    |    |    |    |           |   |    |   |            |    |    |   |
| Solanum dulcamara (Bittersüßer Nachtschatten)    | 7  | X |   | -  |    |    |    |    |    |           |   |    |   |            |    |    |   |
| Solidago gigantea (Riesen-Goldrute)              | 7  | X |   | -  |    |    |    |    |    |           |   |    |   |            |    |    |   |
| <b>Anzahl Rote Liste Arten</b>                   |    |   |   |    |    |    |    |    |    |           |   |    |   | <b>1</b>   |    |    |   |
| <b>Anzahl Arten</b>                              |    |   |   |    |    |    |    |    |    | <b>18</b> |   |    |   |            |    |    |   |

MS: Mengensystem; M: Mengenangabe, W: Bewertung der Art (FFH-Monitoring), Vs: Vegetationsschicht, St: Status, PA: Autor Phänologie; Ph: Phänologie, Sz: Soziabilität, VS: Vitalitätssystem; V: Vitalität, G: Geschlecht, cf: unsichere Bestimmung, §: Schutz nach BNatSchG, HH: Rote Liste Hamburg, Nds: Rote Liste Niedersachsen, SH: Rote Liste Schleswig-Holstein, D: Rote Liste Deutschland

|                            |                          |   |                  |
|----------------------------|--------------------------|---|------------------|
| <b>Projekt</b>             | Biotopkartierung Hamburg | <b>Interne Nr.</b>                      | 30340            |
|                            |                          | <b>DK5   DK5-GK</b>                     | <b>6622</b> 6624 |
| <b>Handlungsbedarf</b>     | Nein                     | <b>DK5 - Name</b>                       | Harburg-Ost      |
| <b>Bearbeitung</b>         | PRO                      | <b>Biotop-Nr.   alt</b>                 | <b>126</b> 169   |
| <b>Räumliche Abbildung</b> | Fläche                   | <b>Kartierung</b>                       | 02.09.2006       |
| <b>Anzahl Abschnitte</b>   | 1                        | <b>Fläche / Länge [m<sup>2</sup>/m]</b> | 19404,5906       |
|                            |                          | <b>Breite (lineare Abb.) [m]</b>        |                  |

## Teilflächenbeschreibung

|                       |  |                           |          |
|-----------------------|--|---------------------------|----------|
| <b>Teilflächentyp</b> |  | <b>Teilflächen-Nr.</b>    | 5        |
| <b>Biotoptyp</b>      | Schilf-Röhricht (2000)                 | <b>Biotoptyp</b>          | NRS      |
| - Zusatz              |  | - gesetzl. Grundl.        |          |
| <b>FFH-LRT</b>        | kein Lebensraumtyp nach FFH-Richtlinie | <b>FFH-LRT</b>            | kein LRT |
| <b>Beschreibung</b>   |  | <b>Entw.potential LRT</b> |          |
|                       |  | <b>Hauptfläche</b>        |          |
|                       |  | <b>Flächenanteil</b>      | 2 %      |
|                       |  | <b>FFH-Unters.Fläche</b>  | Nein     |
|                       |  | <b>Saatgutfläche</b>      | Nein     |

## Teilflächenbeschreibung

|                       |  |                           |          |
|-----------------------|--|---------------------------|----------|
| <b>Teilflächentyp</b> |  | <b>Teilflächen-Nr.</b>    | 6        |
| <b>Biotoptyp</b>      | Sonstiger Tümpel (2000)                | <b>Biotoptyp</b>          | STZ      |
| - Zusatz              |  | - gesetzl. Grundl.        |          |
| <b>FFH-LRT</b>        | kein Lebensraumtyp nach FFH-Richtlinie | <b>FFH-LRT</b>            | kein LRT |
| <b>Beschreibung</b>   |  | <b>Entw.potential LRT</b> |          |
|                       |  | <b>Hauptfläche</b>        |          |
|                       |  | <b>Flächenanteil</b>      | 4 %      |
|                       |  | <b>FFH-Unters.Fläche</b>  | Nein     |
|                       |  | <b>Saatgutfläche</b>      | Nein     |

## Teilflächenbeschreibung

|                       |                             |                           |      |
|-----------------------|-----------------------------|---------------------------|------|
| <b>Teilflächentyp</b> |                             | <b>Teilflächen-Nr.</b>    | 7    |
| <b>Biotoptyp</b>      | Erlen-Ufergehölzsaum (2000) | <b>Biotoptyp</b>          | HUE  |
| - Zusatz              |                             | - gesetzl. Grundl.        |      |
| <b>FFH-LRT</b>        |                             | <b>FFH-LRT</b>            |      |
| <b>Beschreibung</b>   |                             | <b>Entw.potential LRT</b> |      |
|                       |                             | <b>Hauptfläche</b>        |      |
|                       |                             | <b>Flächenanteil</b>      | 4 %  |
|                       |                             | <b>FFH-Unters.Fläche</b>  | Nein |
|                       |                             | <b>Saatgutfläche</b>      | Nein |