

# Erhebungsbogen

**B**

<b>Projekt</b>	Biotopkartierung Hamburg		<b>Interne Nr.</b>	30422	
			<b>DK5   DK5-GK</b>	<b>6622</b>	6624
<b>Handlungsbedarf</b>	Nein		<b>DK5 - Name</b>	Harburg-Ost	
<b>Bearbeitung</b>	PRO	<b>Kopie</b>	<b>Biotop-Nr.   alt</b>	<b>107</b>	147
<b>Räumliche Abbildung</b>	Fläche	Nein	<b>Kartierung</b>	17.10.2006	
<b>Anzahl Abschnitte</b>	1		<b>Fläche / Länge [m<sup>2</sup>/m]</b>	4759,4932	
			<b>Breite (lineare Abb.) [m]</b>		

<b>Gesetzlicher Schutz</b>	<b>_ kein gesetzl. Schutz kein gesetzlich geschütztes Biotop</b>	<b>Schutz nur teilweise</b>	<b>Nein</b>
----------------------------	--	-----------------------------	-------------

<b>Gesamtbewertung</b>	6	Wertvoll
- <b>Alter</b>	6	Biotop mittleren Alters, 50 bis 100 Jahre
- <b>Belastungsgrad</b>	5	Flächenhaft mittlere oder örtlich starke Belastung
- <b>Ökolog. Funktion</b>	7	Sehr hohe Bedeutung in einem Biotopkomplex, für den lokalen Biotopverbund oder als Puffer
- <b>Seltenheit</b>	7	Seltener Biotoptyp, mit seltenen oder bedrohten Pflges., gesättigtes Artenspektrum, einige RL-Arten

## Bestandsbeschreibung

Teil der Neuländer Moorwettern, bunt verkrautet, außer im Bereich der Autobahnbrücke. Bei den Autobahnauffahrten ist verrohrt, unter der Autobahn ist das Gewässerbett zwar offen, aber die Ufer sind gepflastert. Weitere Verrohrungen unter Straßen an den Enden des hier kartierten Biotopabschnitts.

Die bis 3m hohen offenen Uferbereiche sind mehr oder minder dicht mit teils gepflanzten, teils spontanen Gehölzen bestanden. In jüngerer Zeit wurde stark ausgelichtet. An einigen Stellen der Wasserkante sind grobe Kiesel ausgelegt. Die Strömung ist stark, das Wasser fast klar. Dennoch sammeln sich in durch Pflanzenwuchs strömungsreduzierten Bereichen Kahmhäute. Zum Kartierzeitpunkt war der Wasserstand etwa 20cm niedriger als üblich; Teile des dann dort schlammigen Gewässerbetts lagen zutage.

Die Biotop ist - wie in der Vorkartierung - sehr artenteich. Der Anteil der bedrohten Arten ist jedoch zurückgegangen. Das kann zum Teil auch am späten Kartierzeitpunkt liegen - ein zusätzliches Heranziehen der Artenliste der Vorkartierung wäre sinnvoll.

## Vorkommen an Biotoptypen

1	TF	Typ	HF	F.Anteil
2	BTYP	Biotoptyp	- gesetzl. Grundl.	
3	Zusatz	Zusatz zum Biotoptypen		
4	LRT	Lebensraumtyp		
1	1		Ja	100 %
2	FLH	Wettern, Hauptgraben (2000)		
3	*	Bedeutung als Lebensraum gefährdeter Arten (*)		

## Räumliche Lage

<b>Lagebeschreibung</b>	Großmoordamm / A253			
<b>Nachbarnutzung/en</b>	Hauptverkehrsstraßen, Gewerbe			
<b>Rechtswert (X)</b>	566151	<b>Hochwert (Y)</b>	5923593	
<b>Bezirk</b>	Harburg	<b>Naturraum</b>	Hoopter Randmoorzone (673.21)	
<b>Stadtteil (OT-Nr.)</b>	Neuland (703)	<b>Gemarkung</b>	Neuland (718)	
<b>Digitaler Grünplan</b>	<input type="checkbox"/> <b>Hafengesamtgebiet</b>	<input type="checkbox"/> <b>Ramsargebiet</b>	<input type="checkbox"/> <b>EG-Vogelschutzgeb.</b>	<input type="checkbox"/>
<b>Ausgleichsflächen</b>	<input type="checkbox"/> <b>Biosphärenreservat</b>	<input type="checkbox"/> <b>Nationalpark</b>	<input type="checkbox"/>	<input type="checkbox"/>
<b>NSG / ND / LSG</b>				
<b>FFH-GEBIET</b>				
<b>Wasserschutzgebiet</b>				

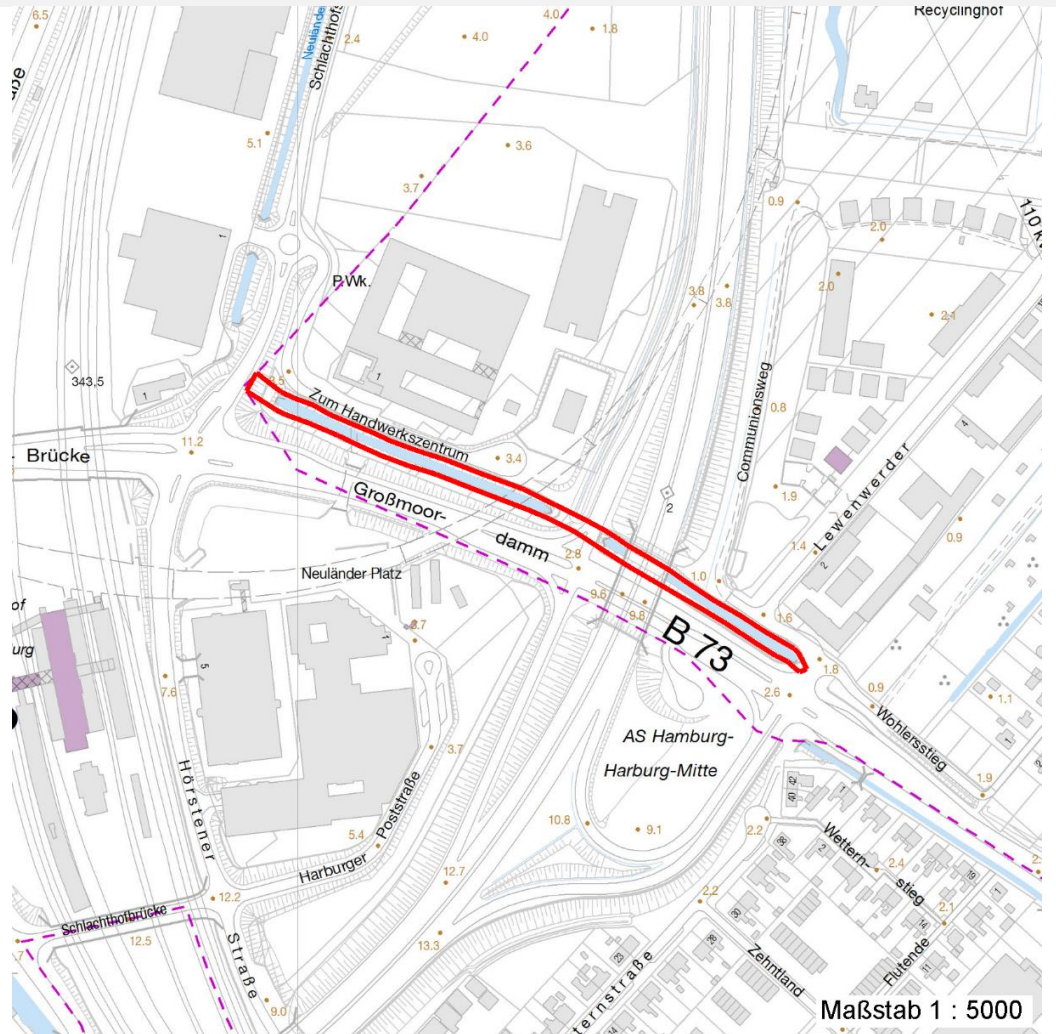
# Erhebungsbogen

**B**

<b>Projekt</b>	Biotopkartierung Hamburg	<b>Interne Nr.</b>	30422
		<b>DK5   DK5-GK</b>	6622 6624
		<b>DK5 - Name</b>	Harburg-Ost
<b>Handlungsbedarf</b>	Nein	<b>Biotop-Nr.   alt</b>	107 147
<b>Bearbeitung</b>	PRO	<b>Kartierung</b>	17.10.2006
<b>Räumliche Abbildung</b>	Fläche	<b>Fläche / Länge [m<sup>2</sup>/m]</b>	4759,4932
<b>Anzahl Abschnitte</b>	1	<b>Breite (lineare Abb.) [m]</b>	

## Räumliche Lage

Karte



## Weitere Erhebungsbögen

Interne Nr.	Interne Nr. Zuordnung	DK5	Biotop-Nr.	Kartierung	Zuordnung	DK5 (GK)	Biotop-Nr. (alt)
30422	96311	6622	453	12.10.2015	N		
30422	96461	6622	600	01.10.2015	N		
30422	96464	6622	602	01.10.2015	N		
30422	96462	6624	432	01.10.2015	N		
30422	30424	6622	262	10.06.1998	/	6624	95

Zuordnung: N = nachfolgende Kartierung, K = weitere Kartierungen (zeitlich vorher oder nachher)

## Foto

Interne Nr.	Index	Dateiname	Aufnahmerichtung
7006	0	6622_107_171006_1.JPG	

# Erhebungsbogen

**B**

<b>Projekt</b>	Biotopkartierung Hamburg	<b>Interne Nr.</b>	30422
		<b>DK5   DK5-GK</b>	<b>6622</b> 6624
<b>Handlungsbedarf</b>	Nein	<b>DK5 - Name</b>	Harburg-Ost
<b>Bearbeitung</b>	PRO	<b>Biotop-Nr.   alt</b>	<b>107</b> 147
<b>Räumliche Abbildung</b>	Fläche	<b>Kartierung</b>	17.10.2006
<b>Anzahl Abschnitte</b>	1	<b>Fläche / Länge [m<sup>2</sup>/m]</b>	4759,4932
		<b>Breite (lineare Abb.) [m]</b>	

## Weitere Angaben

Merkmal	Wert
<b>Auswertung</b>	
Gefährdung / Einflüsse	Straßenbau / -ausbau Eutrophierung Starke Luftbelastung Starke Lärmbelastung Zulauf von mutmaßlich Straßenabwasser
Wertgesichtspunkte	Bedeutung für das Landschaftsbild Bedeutung für das Naturerleben Bedeutung für den Biotopverbund Hoher Anteil von gepflanzten Arten Landschaftstypischer Biotop Naturnahes Element in beeinträchtigter Umgebung Strukturvielfalt Vorkommen seltener Pflanzen Wertvoller Altbaumbestand Artenreich
zoologisch bedeutsame Strukturen	Spinnennetze Kleingewässer
Bedeutung für Tiergruppe	Dichte spontane Gebüsche Fische Wassergebundene Insekten Spinnen Kleinsäuger Libellen Amphibien Mollusken Tagfalter Vögel
Maßnahmen	Räumung nur schonend und manuell Wasserstand anheben - 1.25

# Erhebungsbogen

**B**

<b>Projekt</b>	Biotopkartierung Hamburg	<b>Interne Nr.</b>	30422
		<b>DK5   DK5-GK</b>	<b>6622</b> 6624
<b>Handlungsbedarf</b>	Nein	<b>DK5 - Name</b>	Harburg-Ost
<b>Bearbeitung</b>	PRO	<b>Biotop-Nr.   alt</b>	<b>107</b> 147
<b>Räumliche Abbildung</b>	Fläche	<b>Kartierung</b>	17.10.2006
<b>Anzahl Abschnitte</b>	1	<b>Fläche / Länge [m<sup>2</sup>/m]</b>	4759,4932
		<b>Breite (lineare Abb.) [m]</b>	

## Foto

**Fotodatei** 6622\_107\_171006\_1.JPG  
**Bildbeschreibung** einer von vielen möglichen Aspekten...

**Fotodatei**  
**Bildbeschreibung**

**Aufnahmerichtung**

**Aufnahmerichtung**



## Teilflächenbeschreibung

<b>Teilflächentyp</b>		<b>Teilflächen-Nr.</b>	1
<b>Biotoptyp</b>	Wettern, Hauptgraben (2000)	<b>Biotoptyp</b>	FLH
<b>- Zusatz</b>	Bedeutung als Lebensraum gefährdeter Arten (*)	<b>- gesetzl. Grundl.</b>	
<b>FFH-LRT</b>		<b>FFH-LRT</b>	
<b>Beschreibung</b>		<b>Entw.potential LRT</b>	
		<b>Hauptfläche</b>	Ja
		<b>Flächenanteil</b>	100 %
		<b>FFH-Unters.Fläche</b>	Nein
		<b>Saatgutfläche</b>	Nein

## Weitere Angaben

Merkmal	Wert
<b>Gebietszuordnung</b>	
Gebietsbezeichnung	Neuländer Moorwettern
<b>Gewässer</b>	
Böschungshöhe	2.50 m
Gewässertiefe	0.32 m
Strömung	r - ruhig fließend
Trübung	w - schwache Trübung
<b>Standort, Relief</b>	
Böschungsneigung	steil - 1:1 bis 1:2
Zusätze - Btyp	IO - Lauf teilweise verrohrt

# Erhebungsbogen

**B**

<b>Projekt</b>	Biotopkartierung Hamburg	<b>Interne Nr.</b>	30422
		<b>DK5   DK5-GK</b>	<b>6622</b> 6624
<b>Handlungsbedarf</b>	Nein	<b>DK5 - Name</b>	Harburg-Ost
<b>Bearbeitung</b>	PRO	<b>Biotop-Nr.   alt</b>	<b>107</b> 147
<b>Räumliche Abbildung</b>	Fläche	<b>Kartierung</b>	17.10.2006
<b>Anzahl Abschnitte</b>	1	<b>Fläche / Länge [m<sup>2</sup>/m]</b>	4759,4932
		<b>Breite (lineare Abb.) [m]</b>	

## Zeigerwerte der Pflanzenartenliste (Auswertung)

<b>Standort</b>	<b>Belichtung</b>	halbsonnig	6,8
<b>Boden</b>	<b>Feuchte</b>	feucht	7
	<b>Stickstoff (N)</b>	mäßig stickstoffarm bis stickstoffreich	6
	<b>Reaktion</b>	schwach sauer	6,3
<b>Vegetation</b>	<b>Mahdverträglichkeit</b>	mäßig schnittverträglich (erster Schnitt nicht vor 1. Juli)	5,1
<b>Zeigerwerte</b>	<b>Futterwert</b>	geringwertiges Futter	2,8
	<b>Wechselfeuchteanzeiger</b>		10
	<b>Giftpflanzen</b>		1
	<b>Überschw.anzeiger</b>		8

## Pflanzenartenliste

Gruppe / Pflanzenart	MS	M	W	Vs	St	PA	Ph	Sz	VS	V	G	cf	§	Rote Liste			
														HH	ND	SH	D
<b>Tracheobionta (Gefäßpflanzen)</b>																	
Aegopodium podagraria (Giersch)	7	X		-													
Alnus glutinosa (Schwarz-Erle)	7	X		B1													
Alnus glutinosa (Schwarz-Erle)	7	X		B2													
Alnus glutinosa (Schwarz-Erle)	7	X		S													
Anthriscus sylvestris (Wiesen-Kerbel)	7	X		-													
Arabidopsis thaliana (Acker-Schmalwand)	7	X		-													
Armoracia rusticana (Meerrettich)	7	X		-													
Bidens frondosa (Schwarzfrüchtiger Zweizahn)	7	X		-													
Butomaceae k.A. (Blumenlieschgewächse)	7	X		-													
Callitriche palustris agg. (Artengruppe Sumpf-Wasserstern)	7	z		-											3		
Calystegia sepium (Zaun-Winde)	7	X		-													
Carex acuta (Schlank-Segge)	7	X		-											V		
Cirsium oleraceum (Kohl-Kratzdistel)	7	X		-													
Cornus sericea (Weißer Hartriegel)	7	X		-											D		
Cornus spec. (Kornelkirsche)	7	X		-													
Dactylis glomerata (Wiesen-Knäuelgras)	7	X		-													
Daucus carota (Wilde Möhre)	7	X		-													
Deschampsia cespitosa (Rasen-Schmiele)	7	X		-													
Elymus repens (Gewöhnliche Quecke)	7	X		-													
Epilobium hirsutum (Zottiges Weidenröschen)	7	X		-													
Equisetum arvense (Acker-Schachtelhalm)	7	X		-													
Festuca rubra (Rot-Schwingel)	7	X		-													
Filipendula ulmaria (Mädesüß)	7	X		-													
Fraxinus excelsior (Gewöhnliche Esche)	7	X		-													
Galeopsis tetrahit agg. (Artengruppe Gewöhnlicher Hohlzahn)	7	X		-													
Galium album (Weißes Labkraut)	7	X		-													
Glechoma hederacea (Gundermann)	7	X		-													
Heracleum sphondylium (Wiesen-Bärenklau)	7	X		-													
Holcus lanatus (Wolliges Honiggras)	7	X		-													
Holcus mollis (Weiches Honiggras)	7	X		-													
Humulus lupulus (Hopfen)	7	X		-													
Hypochaeris radicata (Gewöhnliches Ferkelkraut)	7	X		-													
Iris pseudacorus (Gelbe Schwertlilie)	7	X		-											b		
Lamium album (Weiße Taubnessel)	7	X		-													

# Erhebungsbogen

# B

<b>Projekt</b>	Biotopkartierung Hamburg		<b>Interne Nr.</b>	30422	
			<b>DK5   DK5-GK</b>	<b>6622</b>	6624
<b>Handlungsbedarf</b>	Nein		<b>DK5 - Name</b>	Harburg-Ost	
<b>Bearbeitung</b>	PRO	<b>Kopie</b>	<b>Biotop-Nr.   alt</b>	<b>107</b>	147
<b>Räumliche Abbildung</b>	Fläche	Nein	<b>Kartierung</b>	17.10.2006	
<b>Anzahl Abschnitte</b>	1		<b>Fläche / Länge [m<sup>2</sup>/m]</b>	4759,4932	
			<b>Breite (lineare Abb.) [m]</b>		

## Pflanzenartenliste

Gruppe / Pflanzenart	MS	M	W	Vs	St	PA	Ph	Sz	VS	V	G	cf	§	Rote Liste				
														HH	ND	SH	D	
Lathyrus pratensis (Wiesen-Platterbse)	7	X		-														
Lemna minor (Kleine Wasserlinse)	7	w		-														
Lysimachia nummularia (Pfennigkraut)	7	X		-														
Lysimachia vulgaris (Gewöhnlicher Gilbweiderich)	7	X		-														
Mentha aquatica (Wasser-Minze)	7	X		-														
Myosotis scorpioides agg. (Artengruppe Sumpf-vergissmeinnicht)	7	X		-													V	
Poa trivialis (Gewöhnliches Rispengras)	7	X		-														
Populus tremula (Zitter-Pappel)	7	X		-														
Potamogeton spec. (Laichkraut)	7	X		-														
Quercus robur (Stiel-Eiche)	7	X		K1														
Quercus rubra (Rot-Eiche)	7	X		B1														
Quercus rubra (Rot-Eiche)	7	w		K1														
Ranunculus acris (Scharfer Hahnenfuß)	7	X		-														
Rorippa amphibia (Wasser-Sumpfkresse)	7	X		-														
Rumex acetosa (Großer Sauerampfer)	7	X		-														
Rumex obtusifolius (Stumpfbältriger Ampfer)	7	X		-														
Salix alba (Silber-Weide)	7	X		S														
Salix caprea (Sal-Weide)	7	X		-														
Salix cinerea (Grau-Weide)	7	X		-														
Scirpus sylvaticus (Wald-Simse)	7	X		-													V	
Solidago gigantea (Riesen-Goldrute)	7	X		-														
Sonchus oleraceus (Kohl-Gänsedistel)	7	X		-														
Sorbus aucuparia (Eberesche)	7	X		-														
Stachys palustris (Sumpf-Ziest)	7	X		-														
Stellaria media (Vogelmiere)	7	X		-														
Symphoricarpos albus (Schneebeere)	7	X		-														
Taraxacum sect. Ruderalia (Artengruppe Gemeiner Löwenzahn)	7	X		-													D	
Tilia x vulgaris (Holländische Linde)	7	w		B1														D
Trifolium pratense (Rot-Klee)	7	X		-														
Tussilago farfara (Huflattich)	7	X		-														
Urtica dioica (Große Brennessel)	7	X		-														
Valeriana excelsa sambucifolia (Holunderblättriger Baldrian)	7	X		-													D	D D
Vicia cracca (Vogel-Wicke)	7	X		-														
<b>Anzahl Rote Liste Arten</b>														<b>2</b>	<b>1</b>	<b>5</b>	<b>2</b>	
<b>Anzahl Arten</b>											<b>64</b>							

MS: Mengensystem; M: Mengenangabe, W: Bewertung der Art (FFH-Monitoring), Vs: Vegetationsschicht, St: Status, PA: Autor Phänologie; Ph: Phänologie, Sz: Soziabilität, VS: Vitalitätssystem; V: Vitalität, G: Geschlecht, cf: unsichere Bestimmung, §: Schutz nach BNatSchG, HH: Rote Liste Hamburg, Nds: Rote Liste Niedersachsen, SH: Rote Liste Schleswig-Holstein, D: Rote Liste Deutschland

# Erhebungsbogen

**B**

<b>Projekt</b>	Biotopkartierung Hamburg	<b>Interne Nr.</b>	30422
		<b>DK5   DK5-GK</b>	<b>6622</b> 6624
<b>Handlungsbedarf</b>	Nein	<b>DK5 - Name</b>	Harburg-Ost
<b>Bearbeitung</b>	PRO	<b>Biotop-Nr.   alt</b>	<b>107</b> 147
<b>Räumliche Abbildung</b>	Fläche	<b>Kartierung</b>	17.10.2006
<b>Anzahl Abschnitte</b>	1	<b>Fläche / Länge [m<sup>2</sup>/m]</b>	4759,4932
		<b>Breite (lineare Abb.) [m]</b>	

## Tierartenliste

	Rote Liste				FFH						
	B	A	S	G	HH	ND	SH	D	II	IV	V
1	<b>B</b> ArtSchG				<b>FFH</b>						
2	<b>Anzahl</b>				<b>Anzahltyp</b>						
3	<b>Anzahl geschätzt</b>				<b>Geschlecht</b>						
4	<b>Methode</b>				<b>Verhalten</b>						
5	<b>Nachweis</b>										
<b>Vögel</b>											
Anas platyrhynchos (Stockente)	1	b									
	2	2									
	3										
	4										