

Erhebungsbogen

B

Projekt	Biotopkartierung Hamburg		Interne Nr.	30102	
			DK5 DK5-GK	6620	6622
Handlungsbedarf	Nein		DK5 - Name	Rönneburg	
Bearbeitung	ENS	Kopie	Nein	Biotop-Nr. alt	7 9
Räumliche Abbildung	Fläche		Kartierung	02.06.2007	
Anzahl Abschnitte	1		Fläche / Länge [m²/m]	1783,4989	
			Breite (lineare Abb.) [m]		

Gesetzlicher Schutz	_ kein gesetzl. Schutz kein gesetzlich geschütztes Biotop		Schutz nur teilweise	Nein
----------------------------	---	--	-----------------------------	-------------

Gesamtbewertung	6	Wertvoll
- Alter	5	Biotop mittleren Alters, 20 bis 50 Jahre
- Belastungsgrad	6	Flächenhaft geringe oder örtlich stärkere oder Vorbelastung mit deutlichem Einfluß
- Ökolog. Funktion	7	Sehr hohe Bedeutung in einem Biotopkomplex, für den lokalen Biotopverbund oder als Puffer
- Seltenheit	6	Seltener Biotoptyp, ohne seltene oder bedrohte Pflges., ungesättigtes Artenspektrum, reliktsche RL-Arten

Bestandsbeschreibung

Kleines Rückhaltebecken im Brinkmannschen Park, das mittelstark beschattet wird und durch Laubeintrag zunehmend verschlammt. Keine Schwimmblatt- und Unterwasservegetation zu erkennen. Punktuell finden sich Röhrichte aus Sumpfschwertlilie. Ansonsten reicht dichtes Weiden- Erlengebüsch bis an die Wasserfläche. Gegenüber 1999 deutlich artenärmer.

Aufgrund einer fehlenden Wasservegetation keine Einstufung als FFH-LRT 3150.

Vorkommen an Biotoptypen

1	TF	Typ	HF	F.Anteil
2	BTYP	Biotoptyp	- gesetzl. Grundl.	
3	Zusatz	Zusatz zum Biotoptypen		
4	LRT	Lebensraumtyp		
1	1		Ja	100 %
2	SEZ	Sonstiges, naturnahes, nährstoffreiches Kleingewässer (2000)		
3	I3	Ufer abschnittsweise verbaut oder befestigt (I3)		
4	kein LRT	kein Lebensraumtyp nach FFH-Richtlinie		

Räumliche Lage

Lagebeschreibung	Zwischen Kanzlerstraße und Vogteistraße			
Nachbarnutzung/en	Parkanlage, Wohnbebauung, Schule			
Rechtswert (X)	566940	Hochwert (Y)	5921441	
Bezirk	Harburg	Naturraum	Marmstorfer Flottsandplatte (640.01)	
Stadtteil (OT-Nr.)	Rönneburg (706)	Gemarkung	Rönneburg (720)	
Digitaler Grünplan	<input checked="" type="checkbox"/> Hafengesamtgebiet	<input type="checkbox"/> Ramsargebiet	<input type="checkbox"/> EG-Vogelschutzgeb.	<input type="checkbox"/>
Ausgleichsflächen	<input type="checkbox"/> Biosphärenreservat	<input type="checkbox"/> Nationalpark	<input type="checkbox"/>	
NSG / ND / LSG	LSG Marmstorfer Flottsandplatte [HH-2021 / Anteil: 100%]			
FFH-GEBIET				
Wasserschutzgebiet				

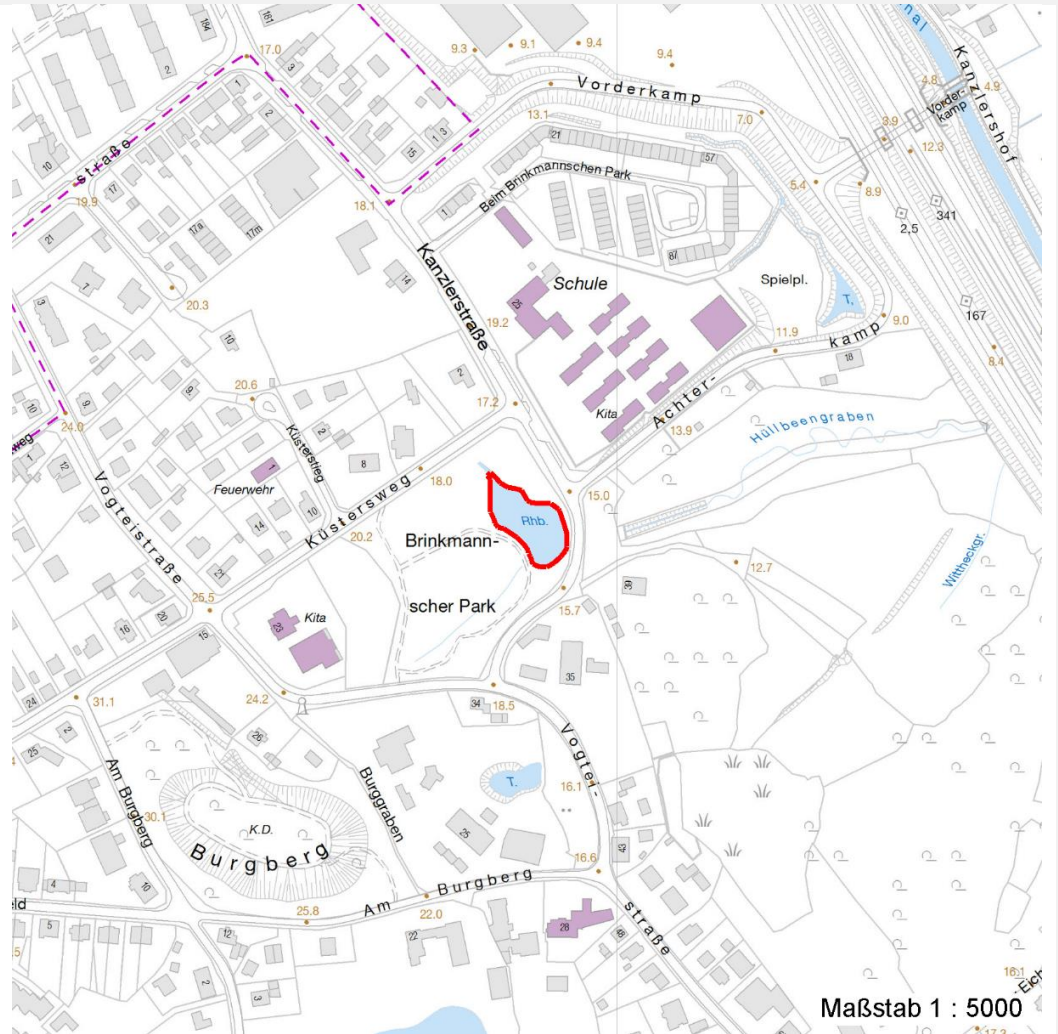
Erhebungsbogen

B

Projekt	Biotopkartierung Hamburg	Interne Nr.	30102
		DK5 DK5-GK	6620 6622
		DK5 - Name	Rönneburg
Handlungsbedarf	Nein	Biotop-Nr. alt	7 9
Bearbeitung	ENS	Kartierung	02.06.2007
Räumliche Abbildung	Fläche	Fläche / Länge [m²/m]	1783,4989
Anzahl Abschnitte	1	Breite (lineare Abb.) [m]	

Räumliche Lage

Karte



Weitere Erhebungsbögen

Interne Nr.	Interne Nr. Zuordnung	DK5	Biotop-Nr.	Kartierung	Zuordnung	DK5 (GK)	Biotop-Nr. (alt)
30102	30091	6620	7	15.09.1985	K	6622	9
30102	30092	6620	7	20.07.1999	K	6622	9
30102	106040	6620	7	08.07.2016	K	6622	9
30102	30092	6620	7	20.07.1999	/	6622	9

Zuordnung: N = nachfolgende Kartierung, K = weitere Kartierungen (zeitlich vorher oder nachher)

Foto

Interne Nr.	Index	Dateiname	Aufnahmerichtung
12229	0	6620_7_020607_1.JPG	NW

Erhebungsbogen

B

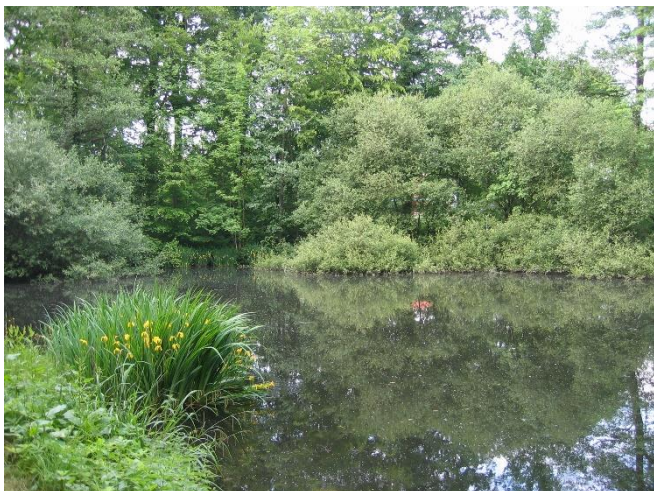
Projekt	Biotopkartierung Hamburg	Interne Nr.	30102
		DK5 DK5-GK	6620 6622
Handlungsbedarf	Nein	DK5 - Name	Rönneburg
Bearbeitung	ENS	Biotop-Nr. alt	7 9
Räumliche Abbildung	Fläche	Kartierung	02.06.2007
Anzahl Abschnitte	1	Fläche / Länge [m²/m]	1783,4989
		Breite (lineare Abb.) [m]	

Weitere Angaben

Merkmal	Wert
Auswertung	
Gefährdung / Einflüsse	Ablagerung von Muell / Gartenabfaellen Eutrophierung durch Laubeintrag
Wertgesichtspunkte	Artenarm Entwicklungspotenzial Bedeutung für die Erholung Uferbegleitende Gehölze
zoologisch bedeutsame Strukturen	Kleingewässer
Bedeutung für Tiergruppe	Libellen Amphibien
Maßnahmen	Nachpflanzen von Röhrlichtarten und Uferstauden Beseitigen von Muell, Gartenabfaellen u.a Entschlammung mehrschichtigen Bestand entwickeln, auslichten, Naturverjüngung fördern - 9.2

Foto

Fotodatei	6620_7_020607_1.JPG	Fotodatei	
Bildbeschreibung	Kleingewässer im Brinkmannschen Park	Bildbeschreibung	
Aufnahmerichtung	NW	Aufnahmerichtung	



Erhebungsbogen

B

Projekt	Biotopkartierung Hamburg	Interne Nr.	30102
		DK5 DK5-GK	6620 6622
Handlungsbedarf	Nein	DK5 - Name	Rönneburg
Bearbeitung	ENS	Biotop-Nr. alt	7 9
Räumliche Abbildung	Fläche	Kartierung	02.06.2007
Anzahl Abschnitte	1	Fläche / Länge [m²/m]	1783,4989
		Breite (lineare Abb.) [m]	

Teilflächenbeschreibung

Teilflächentyp		Teilflächen-Nr.	1
Biotoptyp	Sonstiges, naturnahes, nährstoffreiches Kleingewässer (2000)	Biotoptyp	SEZ
- Zusatz	Ufer abschnittsweise verbaut oder befestigt (I3)	- gesetzl. Grundl.	
FFH-LRT	kein Lebensraumtyp nach FFH-Richtlinie	FFH-LRT	kein LRT
Beschreibung		Entw.potential LRT	
		Hauptfläche	Ja
		Flächenanteil	100 %
		FFH-Unters.Fläche	Nein
		Saatgutfläche	Nein

Weitere Angaben

Merkmal	Wert
Boden	
Feuchte	8 - naß
Stickstoffgehalt	7 - stickstoffreich
Gebietszuordnung	
Gebietsbezeichnung	ohne Namen
Gewässer	
Böschungshöhe	1.00 m
Gewässertiefe	1.50 m
Länge	60.00 m
Breite	40.00 m
Wasserführung	w - wechselnde Wasserstände
Strömung	k - keine Strömung
Trübung	m - mittlere Trübung
Färbung	bräunlich
Geruch	geruchlos
Standort, Relief	
Relief	flache bis mäßig steile Ufer
Böschungsneigung	flach - 1:2 bis 1:3
Neigung - Gelände	NO - nicht geneigt (<2 %)
Ausrichtung	FL - flach, keine Exposition
Belichtung	5 - halbschattig
Luft	keine Besonderheiten
Veg. - Deckg./Ant.	
Gesamt	25 %
1. Baumschicht	30 %
Strauchschicht	60 %
1. Krautschicht	10 %

Erhebungsbogen

B

Projekt	Biotopkartierung Hamburg		Interne Nr.	30102	
			DK5 DK5-GK	6620	6622
Handlungsbedarf	Nein		DK5 - Name	Rönneburg	
Bearbeitung	ENS	Kopie	Biotop-Nr. alt	7	9
Räumliche Abbildung	Fläche	Nein	Kartierung	02.06.2007	
Anzahl Abschnitte	1		Fläche / Länge [m²/m]	1783,4989	
			Breite (lineare Abb.) [m]		

Zeigerwerte der Pflanzenartenliste (Auswertung)

Standort	Belichtung	halbschattig	5
Boden	Feuchte	naß	7,7
	Stickstoff (N)	stickstoffreich	7,1
	Reaktion	schwach sauer	6,4
Vegetation	Mahdverträglichkeit	schnittempfindlich (nur Herbstschnitt vertragend)	3,3
Zeigerwerte	Futterwert	wertloses Futter	0,4
	Wechselfeuchteanzeiger		0
	Giftpflanzen		1
	Überschw.anzeiger		3

Pflanzenartenliste

Gruppe / Pflanzenart	MS	M	W	Vs	St	PA	Ph	Sz	VS	V	G	cf	§	Rote Liste			
														HH	ND	SH	D
Tracheobionta (Gefäßpflanzen)																	
Alnus glutinosa (Schwarz-Erle)	7	z		B1													
Athyrium filix-femina (Gewöhnlicher Frauenfarn)	7	z		K1													
Carex pendula (Hänge-Segge)	7	w		K1													
Carex remota (Winkel-Segge)	7	w		K1													
Fagus sylvatica (Rotbuche)	7	w		B1													
Festuca gigantea (Riesen-Schwingel)	7	w		K1													
Fraxinus excelsior (Gewöhnliche Esche)	7	w		B1													
Glyceria maxima (Wasser-Schwaden)	7	w		K1													
Iris pseudacorus (Gelbe Schwertlilie)	7	z		K1								b					
Juncus effusus (Flatter-Binse)	7	w		K1													
Salix alba alba (Silber-Weide)	7	w		B1													
Salix spec. (Weide)	7	z		S													
Symphoricarpos albus (Schneebeere)	7	z		S													
Urtica dioica (Große Brennessel)	7	z		K1													
										Anzahl Rote Liste Arten							
										Anzahl Arten 14							

MS: Mengensystem; M: Mengenangabe, W: Bewertung der Art (FFH-Monitoring), Vs: Vegetationsschicht, St: Status, PA: Autor Phänologie; Ph: Phänologie, Sz: Soziabilität, VS: Vitalitätssystem; V: Vitalität, G: Geschlecht, cf: unsichere Bestimmung, §: Schutz nach BNatSchG, HH: Rote Liste Hamburg, Nds: Rote Liste Niedersachsen, SH: Rote Liste Schleswig-Holstein, D: Rote Liste Deutschland