

Erhebungsbogen

B

Projekt	Biotopkartierung Hamburg	Interne Nr.	29807
		DK5 DK5-GK	6620 6622
Handlungsbedarf	Nein	DK5 - Name	Rönneburg
Bearbeitung	ENS	Biotop-Nr. alt	69 92
Räumliche Abbildung	Fläche	Kartierung	31.05.2007
Anzahl Abschnitte	3	Fläche / Länge [m²/m]	268895,3889
		Breite (lineare Abb.) [m]	

Gesetzlicher Schutz	§ 30 (2) 2.5 Binsen- und seggenreiche Nasswiesen	Schutz nur teilweise	Ja
----------------------------	--	-----------------------------	----

Gesamtbewertung	6 Wertvoll
– Alter	7 Biotop hohen Alters, 100 bis 200 Jahre
– Belastungsgrad	6 Flächenhaft geringe oder örtlich stärkere oder Vorbelastung mit deutlichem Einfluß
– Ökolog. Funktion	6 Hohe Bedeutung in einem Biotopkomplex, für den lokalen Biotopverbund oder als Puffer
– Seltenheit	7 Seltener Biotoptyp, mit seltenen oder bedrohten Pflges., gesättigtes Artenspektrum, einige RL-Arten

Bestandsbeschreibung

Großflächiger zusammenhängender Grünlandbereich mit artenreichen Wiesen und Mähweiden mit Elementen des Feuchtgrünlandes. Die Beetstruktur ist weitestgehend auf den Flächen erhalten. In den Beetgräben finden sich gut ausgebildete feuchte nährstoffreiche Hochstaudenfluren und Flutrasen. Der Biotop ist gegliedert von einem dichten Grabensystem.

92.01
92.02

Mit drei wertgebenden Arten geschützt als FFH-LRT 6510-2

Vorkommen an Biotoptypen

1	TF	BTYP	Typ	HF	F.Anteil
2		Zusatz	Biototyp		- gesetzl. Grundl.
3		LRT	Zusatz zum Biotoptypen		
4			Lebensraumtyp		
1	1			Ja	80 %
2		GMM	Wiesen-Fuchsschwanz-Wiesen (2000)		
3		f	feucht, nass (f)		
4		6510-2	Magere Flachland-Mähwiesen, Fuchsschwanzwiesen		
1	2				20 %
2		GNF	Seggen-, binsen-, hochstaudenreiche Flutrasen (2000)		

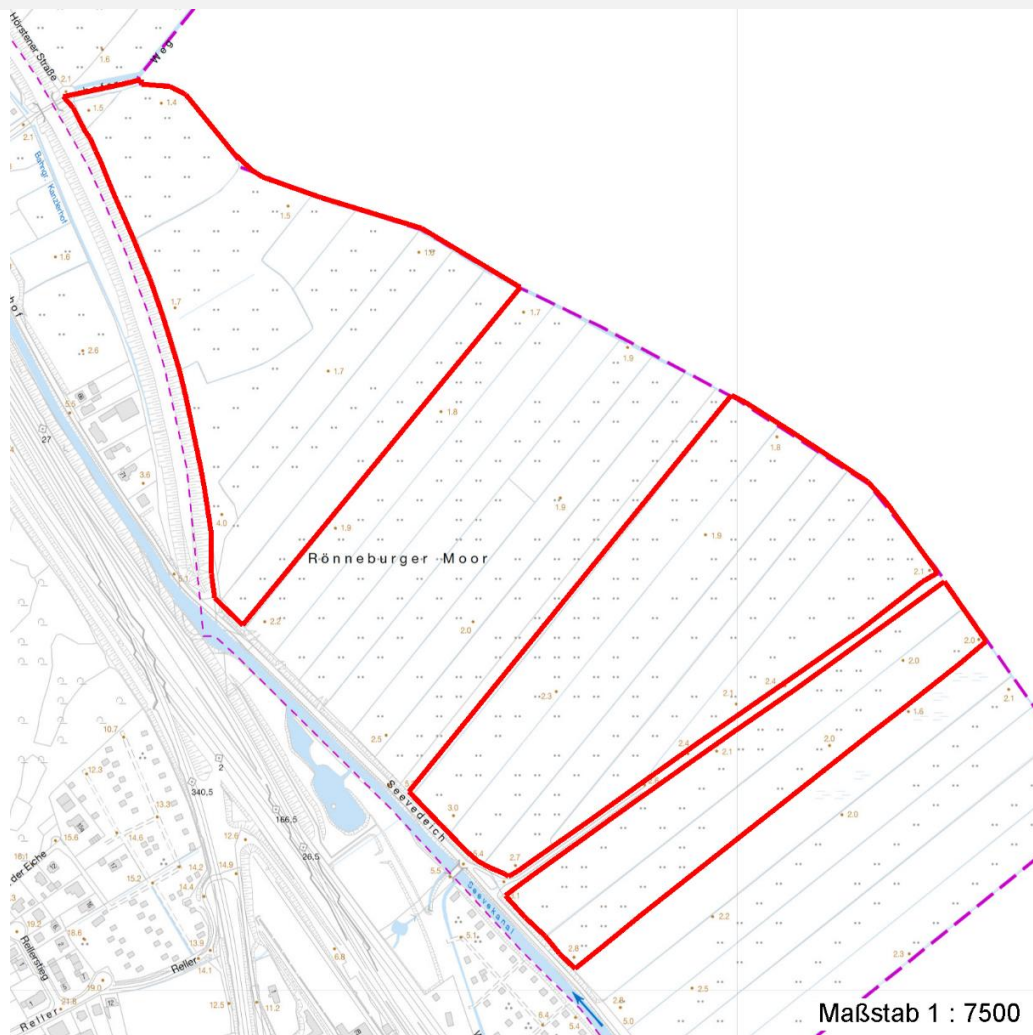
Räumliche Lage

Lagebeschreibung	Östlich des Seevekanals und der Bahnstrecke		
Nachbarnutzung/en	Grünland, aufgegebener Bahndamm		
Rechtswert (X)	567935	Hochwert (Y)	5921362
Bezirk	Harburg	Naturraum	Hoopter Randmoorzzone (673.21)
Stadtteil (OT-Nr.)	Gut Moor (704)	Gemarkung	Gut Moor (717)
Digitaler Grünplan	<input type="checkbox"/> Hafengesamtgebiet	<input type="checkbox"/> Ramsargebiet	<input type="checkbox"/> EG-Vogelschutzgeb.
Ausgleichsflächen	<input checked="" type="checkbox"/> Biosphärenreservat	<input type="checkbox"/> Nationalpark	<input type="checkbox"/>
NSG / ND / LSG			
FFH-GEBIET			
Wasserschutzgebiet			

Projekt	Biotopkartierung Hamburg	Interne Nr.	29807
		DK5 DK5-GK	6620 6622
		DK5 - Name	Rönneburg
Handlungsbedarf	Nein	Biotop-Nr. alt	69 92
Bearbeitung	ENS	Kartierung	31.05.2007
Räumliche Abbildung	Fläche	Fläche / Länge [m²/m]	268895,3889
Anzahl Abschnitte	3	Breite (lineare Abb.) [m]	

Räumliche Lage

Karte



Weitere Erhebungsbögen

Interne Nr.	Interne Nr. Zuordnung	DK5	Biotop-Nr.	Kartierung	Zuordnung	DK5 (GK)	Biotop-Nr. (alt)
29807	96713	6620	256	03.06.2015	N		
29807	96715	6620	257	03.06.2015	N		
29807	96717	6620	259	03.06.2015	N		
29807	96718	6620	260	03.06.2015	N		
29807	96720	6620	261	03.06.2015	N		
29807	96790	6620	262	01.01.2015	N	6622	92
29807	106158	6620	400	25.06.2016	N		
29807	106160	6620	402	25.06.2016	N		
29807	106161	6620	403	25.06.2016	N	6622	92
29807	106162	6620	404	25.06.2016	N		
29807	106163	6620	405	25.06.2016	N		
29807	96719	6820	5	03.06.2015	N		
29807	29806	6622	1	20.07.1999	<	6622	66

Erhebungsbogen

B

Projekt	Biotopkartierung Hamburg		Interne Nr.	29807
			DK5 DK5-GK	6620 6622
Handlungsbedarf	Nein		DK5 - Name	Rönneburg
Bearbeitung	ENS	Kopie	Nein	Biotop-Nr. alt
Räumliche Abbildung	Fläche			69 92
Anzahl Abschnitte	3			Kartierung
				31.05.2007
				Fläche / Länge [m²/m]
				268895,3889
				Breite (lineare Abb.) [m]

Teilflächenbeschreibung

Teilflächentyp		Teilflächen-Nr.	1
Biototyp	Wiesen-Fuchsschwanz-Wiesen (2000)	Biototyp	GMM
- Zusatz	feucht, nass (f)	- gesetzl. Grundl.	
FFH-LRT	Magere Flachland-Mähwiesen, Fuchsschwanzwiesen	FFH-LRT	6510-2
Beschreibung		Entw.potential LRT	
		Hauptfläche	Ja
		Flächenanteil	80 %
		FFH-Unters.Fläche	Nein
		Saatgutfläche	Nein

Weitere Angaben

Merkmal	Wert
Boden	
Feuchte	6 - mäßig feucht und wechselfeucht
Stickstoffgehalt	5 - mäßig stickstoffarm
Standort, Relief	
Relief	eben, gegleiert durch die Beetgräben
Neigung - Gelände	N0 - nicht geneigt (<2 %)
Ausrichtung	FL - flach, keine Exposition
Belichtung	7 - halbsonnig
Luft	keine Besonderheiten
Veg. - Deckg./Ant.	
Gesamt	100 %
1. Krautschicht	100 %

FFH-Bewertungen (HH)

Lebensraumtyp / Parameter	Wertstufe A	Wertstufe B	Wertstufe C	Wert / Begründung	Z
6510-2 (HH) Magere Flachland-Mähwiesen, Fuchsschwanzwiesen					B
Habitatstrukturen					C
Wuchsformen;	günstig	mittel	ungünstig		A
Untergräser; geschätzter Anteil	gering	gering	gering		B
Mittelgräser; geschätzter Anteil	hoch	gering	gering		A
Obergräser; geschätzter Anteil	hoch	dom.	dominant		A
Beweidungszeiger; Deckung %	< 5%	5-20%	> 20%		A
Bestandsstruktur;	günstig	mittel	ungünstig		B
Dichte der Streuauflage;	keine	gering	hoch		B
Best.dichte vor 1. Mahd;	gering	mittel	hoch		B
dom. Einart-Bestände;	keine	gering	hoch		B
Mikrorelief;	günstig	mittel	ungünstig		B
nasse u. frische Stellen; Flutrinnen, Senken, Tümpel, höher gelegene Bänke	hoch	mittel	gering		A
Auentyp. Mikrorelief; Flutrinnen, Senken, Tümpel, höher gelegene Bänke	hoch	mittel	gering		C
Naturnähe des Überflutungsregimes;	günstig	mittel	ungünstig		C

Erhebungsbogen

B

Projekt	Biotopkartierung Hamburg		Interne Nr.	29807
			DK5 DK5-GK	6620 6622
Handlungsbedarf	Nein		DK5 - Name	Rönneburg
Bearbeitung	ENS	Kopie	Nein	Biotop-Nr. alt
Räumliche Abbildung	Fläche			69 92
Anzahl Abschnitte	3			Kartierung
				31.05.2007
				Fläche / Länge [m²/m]
				268895,3889
				Breite (lineare Abb.) [m]

FFH-Bewertungen (HH)

Lebensraumtyp / Parameter	Wertstufe A	Wertstufe B	Wertstufe C	Wert / Begründung	Z
Überflutungshäufigkeit;	jährl.	selten	nie		C
Beeinträchtigungen					A
Störungen des Standortes;	günstig	mittel	ungünstig		A
Nutzung;	optim.	suboptimal	schädlich		A
angrenz. Nutzung;	optim.	suboptimal	schädlich		A
Entwässerung;	optim.	suboptimal	schädlich		A
Abstand zu Emittenten;	groß	gering	kein		A
Untypische Vegetationsaspekte;	günstig	mittel	ungünstig		A
Nitrophyten; Deckung %	< 5%	5-25%	> 25%		A
Flutrasen (Verdichtung); Deckungsgrad	< 5%	5-25%	> 25%		B
in % oder geschätzter Anteil:					
dominant, hoch, mittel, gering, keine:					
nicht vertreten					
Neophyten; Deckungsgrad in % oder	keine	wenig	zahlreich		A
geschätzter Anteil: dominant, hoch,					
mittel, gering, keine: nicht vertreten					
Nutzungen;	günstig	mittel	ungünstig		A
Trittschäden;	keine	gering	stark		A
Müllablagerungen;	keine	gering	stark		A
hörbarer, dauerh. Lärm;	kein	deutl.	stark		A
Arteninventar					B

Zeigerwerte der Pflanzenartenliste (Auswertung)

Standort	Belichtung	halbsonnig	6,8
Boden	Feuchte	mäßig feucht und wechselfeucht	6
	Stickstoff (N)	mäßig stickstoffarm bis stickstoffreich	5,7
	Reaktion	schwach sauer	6
Vegetation	Mahdverträglichkeit	mäßig bis gut schnittverträglich (erster Schnitt nicht vor Mitte Juni)	6,4
Zeigerwerte	Futterwert	mäßige Futterqualität	4
	Wechselfeuchteanzeiger		7
	Giftpflanzen		2
	Überschw.anzeiger		3

Pflanzenartenliste

Gruppe / Pflanzenart	MS	M	W	Vs	St	PA	Ph	Sz	VS	V	G	cf	§	Rote Liste			
														HH	ND	SH	D
Tracheobionta (Gefäßpflanzen)																	
Aegopodium podagraria (Giersch)	7	w		K1													
Alchemilla vulgaris agg. (Artengruppe Gewöhnlicher Frauenmantel)	7	z		K1										G			
Alopecurus geniculatus (Knick-Fuchsschwanz)	7	w		K1													
Alopecurus pratensis (Wiesen-Fuchsschwanz)	7	h		K1													
Anthoxanthum odoratum (Gewöhnliches Ruchgras)	7	z		K1													
Bellis perennis (Ausdauerndes Gänseblümchen)	7	w		K1													
Bromus hordeaceus (Weiche Tresse)	7	z		K1													

Erhebungsbogen

B

Projekt	Biotopkartierung Hamburg		Interne Nr.	29807	
			DK5 DK5-GK	6620	6622
Handlungsbedarf	Nein		DK5 - Name	Rönneburg	
Bearbeitung	ENS	Kopie	Biotop-Nr. alt	69	92
Räumliche Abbildung	Fläche	Nein	Kartierung	31.05.2007	
Anzahl Abschnitte	3		Fläche / Länge [m²/m]	268895,3889	
			Breite (lineare Abb.) [m]		

Pflanzenartenliste

Gruppe / Pflanzenart	MS	M	W	Vs	St	PA	Ph	Sz	VS	V	G	cf	§	Rote Liste			
														HH	ND	SH	D
Bromus racemosus (Traubige Trespe)	7	z		K1										1	2	2	3
Cardamine pratensis (Wiesen-Schaumkraut)	7	z		K1													V
Carex acuta (Schlank-Segge)	7	w		K1													V
Carex hirta (Behaarte Segge)	7	w		K1													
Carex nigra (Wiesen-Segge)	7	w		K1										V			V
Cirsium arvense (Acker-Kratzdistel)	7	w		K1													
Filipendula ulmaria (Mädesüß)	7	w		K1													
Glyceria fluitans (Flutender Schwaden)	7	w		K1													
Holcus lanatus (Wolliges Honiggras)	7	d		K1													
Juncus articulatus (Glieder-Binse)	7	w		K1													
Juncus effusus (Flatter-Binse)	7	z		K1													
Lolium perenne (Ausdauerndes Weidelgras)	7	z		K1													
Lotus pedunculatus (Sumpf-Hornklee)	7	w		K1													V
Lychnis flos-cuculi (Kuckucks-Lichtnelke)	7	w		K1													3
Persicaria maculosa (Floh-Knöterich)	7	w		K1													
Phleum pratense (Wiesen-Lieschgras)	7	w		K1													
Plantago media (Mittlerer Wegerich)	7	h		K1										R		2	
Poa pratensis (Wiesen-Rispengras)	7	z		K1													
Poa trivialis (Gewöhnliches Rispengras)	7	h		K1													
Polygonum aviculare (Vogel-Knöterich)	7	w		K1													
Ranunculus acris (Scharfer Hahnenfuß)	7	w		K1													
Ranunculus repens (Kriechender Hahnenfuß)	7	h		K1													
Rhinanthus serotinus (Großer Klappertopf)	7	w		K1										1		3	3
Rumex acetosa (Großer Sauerampfer)	7	h		K1													
Rumex crispus (Krauser Ampfer)	7	w		K1													
Rumex obtusifolius (Stumpfbblätteriger Ampfer)	7	z		K1													
Stellaria media (Vogelmiere)	7	w		K1													
Taraxacum sect. Ruderalia (Artengruppe Gemeiner Löwenzahn)	7	w		K1													D
Taraxacum sect. Ruderalia (Artengruppe Gemeiner Löwenzahn)	7	z		K1													D
Trifolium pratense (Rot-Klee)	7	z		K1													
Trifolium repens (Weiß-Klee)	7	z		K1													
Veronica serpyllifolia (Quendel-Ehrenpreis)	7	w		K1													
Anzahl Rote Liste Arten														5	1	9	2
Anzahl Arten														38			

MS: Mengensystem; M: Mengenangabe, W: Bewertung der Art (FFH-Monitoring), Vs: Vegetationsschicht, St: Status, PA: Autor Phänologie; Ph: Phänologie, Sz: Soziabilität, VS: Vitalitätssystem; V: Vitalität, G: Geschlecht, cf: unsichere Bestimmung, §: Schutz nach BNatSchG, HH: Rote Liste Hamburg, Nds: Rote Liste Niedersachsen, SH: Rote Liste Schleswig-Holstein, D: Rote Liste Deutschland

Erhebungsbogen

B

Projekt	Biotopkartierung Hamburg	Interne Nr.	29807
		DK5 DK5-GK	6620 6622
Handlungsbedarf	Nein	DK5 - Name	Rönneburg
Bearbeitung	ENS	Biotop-Nr. alt	69 92
Räumliche Abbildung	Fläche	Kartierung	31.05.2007
Anzahl Abschnitte	3	Fläche / Länge [m²/m]	268895,3889
		Breite (lineare Abb.) [m]	

Teilflächenbeschreibung

Teilflächentyp		Teilflächen-Nr.	2
Biotoptyp	Seggen-, binsen-, hochstaudenreiche Flutrasen (2000)	Biotoptyp	GNF
- Zusatz		- gesetzl. Grundl.	
FFH-LRT		FFH-LRT	
Beschreibung		Entw.potential LRT	
		Hauptfläche	
		Flächenanteil	20 %
		FFH-Unters.Fläche	Nein
		Saatgutfläche	Nein

Weitere Angaben

Merkmal	Wert
Boden	
Feuchte	8 - naß
Stickstoffgehalt	7 - stickstoffreich
Standort, Relief	
Relief	Grabenränder
Neigung - Gelände	N3 - mittel geneigt (9-18 %)
Ausrichtung	V - Verschiedene
Belichtung	9 - vollsonnig
Luft	keine Besonderheiten
Veg. - Deckg./Ant.	
Gesamt	100 %
1. Krautschicht	100 %

Zeigerwerte der Pflanzenartenliste (Auswertung)

Standort	Belichtung	sonnig	7,5
Boden	Feuchte	naß	8,4
	Stickstoff (N)	mäßig stickstoffarm bis stickstoffreich	6,1
	Reaktion	neutral	6,9
Vegetation	Mahdverträglichkeit	schnittempfindlich bis mäßig schnittverträglich	3,9
Zeigerwerte	Futterwert	geringwertiges Futter	2,7
	Wechselfeuchteanzeiger		5
	Giftpflanzen		1
	Überschw.anzeiger		3

Pflanzenartenliste

Gruppe / Pflanzenart	MS	M	W	Vs	St	PA	Ph	Sz	VS	V	G	cf	§	Rote Liste			
														HH	ND	SH	D
Tracheobionta (Gefäßpflanzen)																	
Agrostis stolonifera (Ausläufer-Straußgras)	7	z		K1													
Cardamine amara (Bitteres Schaumkraut)	7	z		K1										V	V		
Epilobium hirsutum (Zottiges Weidenröschen)	7	z		K1													

Erhebungsbogen

B

Projekt	Biotopkartierung Hamburg	Interne Nr.	29807
		DK5 DK5-GK	6620 6622
Handlungsbedarf	Nein	DK5 - Name	Rönneburg
Bearbeitung	ENS	Biotop-Nr. alt	69 92
Räumliche Abbildung	Fläche	Kartierung	31.05.2007
Anzahl Abschnitte	3	Fläche / Länge [m²/m]	268895,3889
		Breite (lineare Abb.) [m]	

Gruppe / Pflanzenart	MS	M	W	Vs	St	PA	Ph	Sz	VS	V	G	cf	§	Rote Liste				
														HH	ND	SH	D	
Epilobium parviflorum (Kleinblütiges Weidenröschen)	7	w		K1										V				
Filipendula ulmaria (Mädesüß)	7	h		K1														
Glyceria maxima (Wasser-Schwaden)	7	h		K1														
Juncus effusus (Flutter-Binse)	7	z		K1														
Juncus subnodulosus (Stumpfbblütige Binse)	7	w		K1										0	2	2	3	
Lotus pedunculatus (Sumpf-Hornklee)	7	z		K1														V
Lychnis flos-cuculi (Kuckucks-Lichtnelke)	7	z		K1														3
Lysimachia vulgaris (Gewöhnlicher Gilbweiderich)	7	z		K1														
Lythrum salicaria (Blut-Weiderich)	7	z		K1														
Myosotis scorpioides (Sumpf-Vergissmeinnicht)	7	z		K1														V
Sparganium erectum (Ästiger Igelkolben)	7	w		K1														
Urtica dioica (Große Brennessel)	7	w		K1														
Veronica beccabunga (Bachbungen-Ehrenpreis)	7	w		K1														
Anzahl Rote Liste Arten														2	1	5	1	
Anzahl Arten														16				

MS: Mengensystem; M: Mengenangabe, W: Bewertung der Art (FFH-Monitoring), Vs: Vegetationsschicht, St: Status, PA: Autor Phänologie; Ph: Phänologie, Sz: Soziabilität, VS: Vitalitätssystem; V: Vitalität, G: Geschlecht, cf: unsichere Bestimmung, §: Schutz nach BNatSchG, HH: Rote Liste Hamburg, Nds: Rote Liste Niedersachsen, SH: Rote Liste Schleswig-Holstein, D: Rote Liste Deutschland