

Erhebungsbogen

B

Projekt	Biotopkartierung Hamburg		Interne Nr.	29815	
			DK5 DK5-GK	6620	6622
Handlungsbedarf	Nein		DK5 - Name	Rönneburg	
Bearbeitung	ENS	Kopie	Biotop-Nr. alt	68	91
Räumliche Abbildung	Fläche		Kartierung	31.05.2007	
Anzahl Abschnitte	1		Fläche / Länge [m²/m]	114736,6136	
			Breite (lineare Abb.) [m]		

Gesetzlicher Schutz	§ 30 (2) 2.5 Binsen- und seggenreiche Nasswiesen	Schutz nur teilweise	Nein
----------------------------	---	-----------------------------	-------------

Gesamtbewertung	7	Besonders wertvoll
– Alter	7	Biotop hohen Alters, 100 bis 200 Jahre
– Belastungsgrad	7	Flächenhaft geringe oder Vorbelastung mit schwachem Einfluß
– Ökolog. Funktion	8	Wertbestimmender Bestandteil eines wertvollen Biotopkomplexes oder für den regionalen Biotopverbund.
– Seltenheit	8	Sehr seltener Biotoptyp, hohe Anteile seltener oder bedrohter Pflges., gesättigtes Artenspektrum, RL-Arten

Bestandsbeschreibung

Extensiv bewirtschaftete und mittlerweile ausgehagerte Feuchtwiesen auf Niedermoor in großflächigem zusammenhängenden Grünlandbereich mit Dominanz von Wolligem Honiggras, Ruchgras, Rotschwengel und Kriechendem Hahnenfuß. Die Beetstruktur ist weitestgehend auf den Flächen erhalten. In den Beegräben finden sich gut ausgebildete feuchte nährstoffreiche Hochstaudenfluren und Flutrasen, deren Vegetation in das Grünland ausstrahlt.

Als artenreiches Feuchtgrünland geschützt nach § 28 HmbNatSchG

Vorkommen an Biotoptypen

1	TF	Typ	HF	F.Anteil
2	BTYP	Biotoptyp		- gesetzl. Grundl.
3	Zusatz	Zusatz zum Biotoptypen		
4	LRT	Lebensraumtyp		
1	1		Ja	80 %
2	GFR	Seggen- und binsenarme Feucht- oder Nasswiese nährstoffreicher Standorte (2000)		
3	f	feucht, nass (f)		
1	2			20 %
2	FGR	Nährstoffreicher Graben mit Stillgewässercharakter (2000)		

Räumliche Lage

Lagebeschreibung	Östlich des Seevekanals und der Bahnstrecke		
Nachbarnutzung/en	Grünland, aufgegebener Bahndamm		
Rechtswert (X)	567736	Hochwert (Y)	5921472
Bezirk	Harburg	Naturraum	Hoopter Randmoorzzone (673.21)
Stadtteil (OT-Nr.)	Gut Moor (704)	Gemarkung	Gut Moor (717)
Digitaler Grünplan	<input type="checkbox"/> Hafengesamtgebiet	<input type="checkbox"/> Ramsargebiet	<input type="checkbox"/> EG-Vogelschutzgeb.
Ausgleichsflächen	<input checked="" type="checkbox"/> Biosphärenreservat	<input type="checkbox"/> Nationalpark	<input type="checkbox"/>
NSG / ND / LSG			
FFH-GEBIET			
Wasserschutzgebiet			

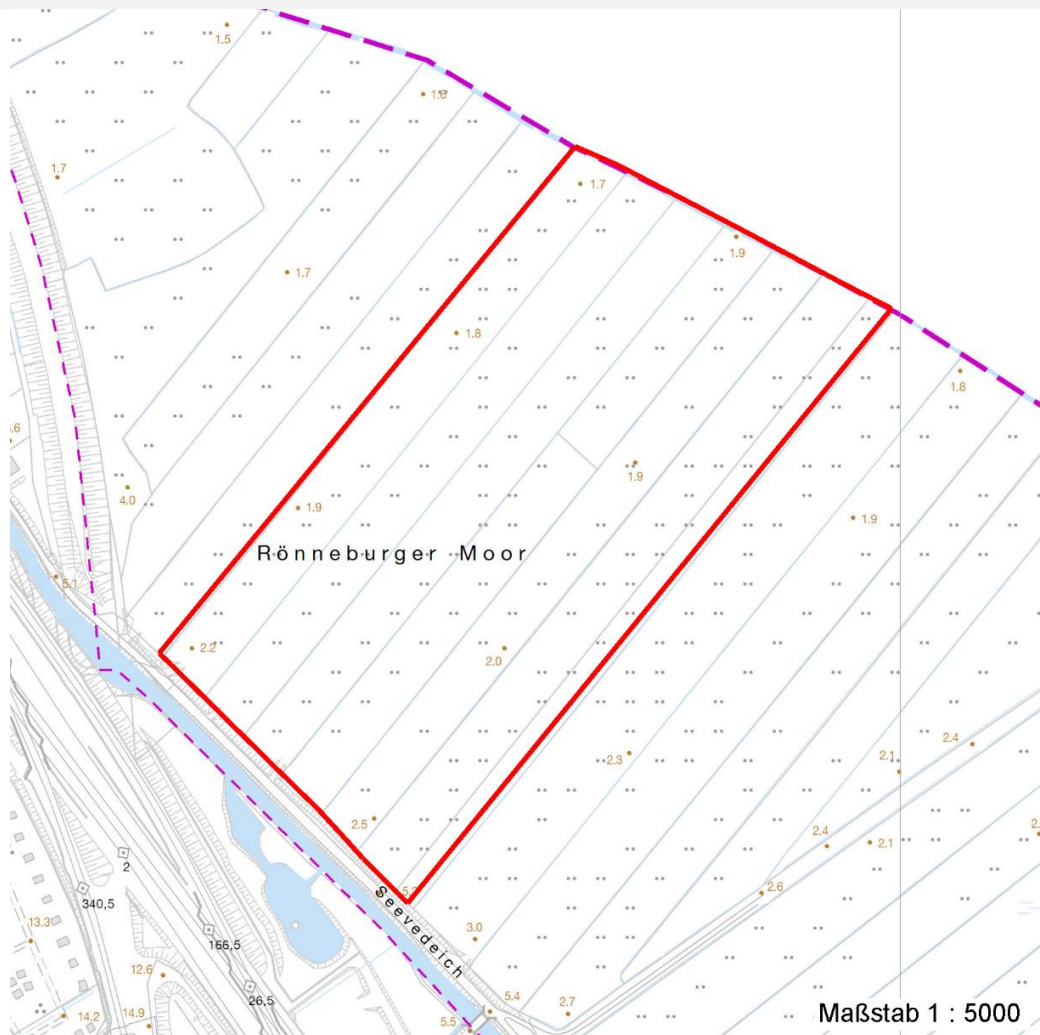
Erhebungsbogen

B

Projekt	Biotopkartierung Hamburg	Interne Nr.	29815
		DK5 DK5-GK	6620 6622
		DK5 - Name	Rönneburg
Handlungsbedarf	Nein	Biotop-Nr. alt	68 91
Bearbeitung	ENS	Kartierung	31.05.2007
Räumliche Abbildung	Fläche	Fläche / Länge [m²/m]	114736,6136
Anzahl Abschnitte	1	Breite (lineare Abb.) [m]	

Räumliche Lage

Karte



Weitere Erhebungsbögen

Interne Nr.	Interne Nr. Zuordnung	DK5	Biotop-Nr.	Kartierung	Zuordnung	DK5 (GK)	Biotop-Nr. (alt)
29815	96716	6620	258	03.06.2015	N		
29815	106157	6620	399	25.06.2016	N	6622	91
29815	29806	6622	1	20.07.1999	<	6622	66

Zuordnung: N = nachfolgende Kartierung, K = weitere Kartierungen (zeitlich vorher oder nachher)

Foto

Interne Nr.	Index	Dateiname	Aufnahmerichtung
13693	0	6620_68_310507_1.JPG	NO

Weitere Angaben

Merkmal	Wert
---------	------

Auswertung

08.04.2020

Erhebungsbogen

B

Projekt	Biotopkartierung Hamburg	Interne Nr.	29815
		DK5 DK5-GK	6620 6622
Handlungsbedarf	Nein	DK5 - Name	Rönneburg
Bearbeitung	ENS	Biotop-Nr. alt	68 91
Räumliche Abbildung	Fläche	Kartierung	31.05.2007
Anzahl Abschnitte	1	Fläche / Länge [m²/m]	114736,6136
		Breite (lineare Abb.) [m]	

Weitere Angaben

Merkmal	Wert
Gefährdung / Einflüsse	Entwässerung
Wertgesichtspunkte	Intensivierung der Nutzung oder Pflege Artenreich Gut entwickelte, biototypische Vegetation Strukturvielfalt
Bedeutung für Tiergruppe	Teil eines größeren Biotopkomplexes
Maßnahmen	Wiesenvögel Beibehaltung der derzeitigen Nutzung oder Pflege

Foto

Fotodatei	6620_68_310507_1.JPG	Fotodatei
Bildbeschreibung	Feuchtgrünland	Bildbeschreibung
Aufnahmerichtung	NO	Aufnahmerichtung



Teilflächenbeschreibung

Teilflächentyp	Seggen- und binsenarme Feucht- oder Nasswiese nährstoffreicher Standorte (2000)	Teilflächen-Nr.	1
Biotoptyp		Biotoptyp	GFR
- Zusatz	feucht, nass (f)	- gesetzl. Grundl.	
FFH-LRT		FFH-LRT	
Beschreibung		Entw.potential LRT	Ja
		Hauptfläche	80 %
		Flächenanteil	Nein
		FFH-Unters.Fläche	Nein
		Saatgutfläche	Nein

Erhebungsbogen

B

Projekt	Biotopkartierung Hamburg		Interne Nr.	29815
			DK5 DK5-GK	6620 6622
Handlungsbedarf	Nein		DK5 - Name	Rönneburg
Bearbeitung	ENS	Kopie	Nein	Biotop-Nr. alt
Räumliche Abbildung	Fläche			68 91
Anzahl Abschnitte	1			Kartierung
				31.05.2007
				Fläche / Länge [m²/m]
				114736,6136
				Breite (lineare Abb.) [m]

Weitere Angaben

Merkmal	Wert
Boden	
Feuchte	6 - mäßig feucht und wechselfeucht
Stickstoffgehalt	5 - mäßig stickstoffarm
Standort, Relief	
Relief	eben, gegleiert durch die Beetgräben
Neigung - Gelände	N0 - nicht geneigt (<2 %)
Ausrichtung	FL - flach, keine Exposition
Belichtung	7 - halbsonnig
Luft	keine Besonderheiten
Veg. - Deckg./Ant.	
Gesamt	100 %
1. Krautschicht	100 %

Zeigerwerte der Pflanzenartenliste (Auswertung)

Standort	Belichtung	halbsonnig	6,8
Boden	Feuchte	mäßig feucht und wechselfeucht	6,4
	Stickstoff (N)	mäßig stickstoffarm	5,4
	Reaktion	mäßig sauer	5,4
Vegetation	Mahdverträglichkeit	gut schnittverträglich	6,8
Zeigerwerte	Futterwert	mäßige Futterqualität	3,7
	Wechselfeuchteanzeiger		9
	Giftpflanzen		3
	Überschw.anzeiger		3

Pflanzenartenliste

Gruppe / Pflanzenart	MS	M	W	Vs	St	PA	Ph	Sz	VS	V	G	cf	Rote Liste						
													§	HH	ND	SH	D		
Tracheobionta (Gefäßpflanzen)																			
Ajuga reptans (Kriechender Günsel)	7	z		K1															
Alchemilla vulgaris agg. (Artengruppe Gewöhnlicher Frauenmantel)	7	z		K1														G	
Alopecurus geniculatus (Knick-Fuchsschwanz)	7	w		K1															
Alopecurus pratensis (Wiesen-Fuchsschwanz)	7	z		K1															
Anthoxanthum odoratum (Gewöhnliches Ruchgras)	7	d		K1															
Bromus racemosus (Traubige Trespe)	7	z		K1												1	2	2	3
Cardamine pratensis (Wiesen-Schaumkraut)	7	z		K1														V	
Carex acuta (Schlank-Segge)	7	w		K1														V	
Carex hirta (Behaarte Segge)	7	w		K1															
Carex nigra (Wiesen-Segge)	7	w		K1													V	V	
Cerastium holosteoides (Gewöhnliches Hornkraut)	7	w		K1															
Deschampsia cespitosa (Rasen-Schmiele)	7	z		K1															
Equisetum fluviatile (Teich-Schachtelhalm)	7	w		K1															
Festuca rubra (Rot-Schwingel)	7	h		K1															
Filipendula ulmaria (Mädesüß)	7	w		K1															
Galium uliginosum (Moor-Labkraut)	7	w		K1												2		3	

Erhebungsbogen

B

Projekt	Biotopkartierung Hamburg		Interne Nr.	29815	
			DK5 DK5-GK	6620	6622
Handlungsbedarf	Nein		DK5 - Name	Rönneburg	
Bearbeitung	ENS	Kopie	Biotop-Nr. alt	68	91
Räumliche Abbildung	Fläche	Nein	Kartierung	31.05.2007	
Anzahl Abschnitte	1		Fläche / Länge [m²/m]	114736,6136	
			Breite (lineare Abb.) [m]		

Pflanzenartenliste

Gruppe / Pflanzenart	MS	M	W	Vs	St	PA	Ph	Sz	VS	V	G	cf	§	Rote Liste				
														HH	ND	SH	D	
Glyceria fluitans (Flutender Schwaden)	7	w		K1														
Holcus lanatus (Wolliges Honiggras)	7	h		K1														
Juncus articulatus (Glieder-Binse)	7	w		K1														
Juncus effusus (Flutter-Binse)	7	z		K1														
Lathyrus pratensis (Wiesen-Platterbse)	7	w		K1														
Lolium perenne (Ausdauerndes Weidelgras)	7	w		K1														
Lotus pedunculatus (Sumpf-Hornklee)	7	w		K1														V
Lychnis flos-cuculi (Kuckucks-Lichtnelke)	7	w		K1														3
Persicaria maculosa (Floh-Knöterich)	7	w		K1														
Phleum pratense (Wiesen-Lieschgras)	7	w		K1														
Plantago lanceolata (Spitz-Wegerich)	7	w		K1														
Poa pratensis (Wiesen-Rispengras)	7	z		K1														
Poa trivialis (Gewöhnliches Rispengras)	7	h		K1														
Polygonum aviculare (Vogel-Knöterich)	7	w		K1														
Ranunculus acris (Scharfer Hahnenfuß)	7	w		K1														
Ranunculus repens (Kriechender Hahnenfuß)	7	h		K1														
Rhinanthus serotinus (Großer Klappertopf)	7	z		K1													1	3 3
Rumex acetosa (Großer Sauerampfer)	7	h		K1														
Rumex crispus (Krauser Ampfer)	7	w		K1														
Rumex obtusifolius (Stumpfbblätteriger Ampfer)	7	w		K1														
Taraxacum sect. Ruderalia (Artengruppe Gemeiner Löwenzahn)	7	z		K1														D
Trifolium repens (Weiß-Klee)	7	z		K1														
Veronica serpyllifolia (Quendel-Ehrenpreis)	7	w		K1														
Anzahl Rote Liste Arten														5	1	9	2	
Anzahl Arten														39				

MS: Mengensystem; M: Mengenangabe, W: Bewertung der Art (FFH-Monitoring), Vs: Vegetationsschicht, St: Status, PA: Autor Phänologie; Ph: Phänologie, Sz: Soziabilität, VS: Vitalitätssystem; V: Vitalität, G: Geschlecht, cf: unsichere Bestimmung, §: Schutz nach BNatSchG, HH: Rote Liste Hamburg, Nds: Rote Liste Niedersachsen, SH: Rote Liste Schleswig-Holstein, D: Rote Liste Deutschland

Teilflächenbeschreibung

Teilflächentyp		Teilflächen-Nr.	2
Biototyp	Nährstoffreicher Graben mit Stillgewässercharakter (2000)	Biototyp	FGR
- Zusatz		- gesetzl. Grundl.	
FFH-LRT		FFH-LRT	
Beschreibung		Entw.potential LRT	
		Hauptfläche	
		Flächenanteil	20 %
		FFH-Unters.Fläche	Nein
		Saatgutfläche	Nein

Erhebungsbogen

B

Projekt	Biotopkartierung Hamburg		Interne Nr.	29815
			DK5 DK5-GK	6620 6622
Handlungsbedarf	Nein		DK5 - Name	Rönneburg
Bearbeitung	ENS	Kopie	Nein	Biotop-Nr. alt
Räumliche Abbildung	Fläche			68 91
Anzahl Abschnitte	1			Kartierung
				31.05.2007
				Fläche / Länge [m²/m]
				114736,6136
				Breite (lineare Abb.) [m]

Weitere Angaben

Merkmal	Wert
Boden	
Feuchte	8 - naß
Stickstoffgehalt	7 - stickstoffreich
Standort, Relief	
Relief	Grabenränder
Neigung - Gelände	N3 - mittel geneigt (9-18 %)
Ausrichtung	V - Verschiedene
Belichtung	9 - vollsonnig
Luft	keine Besonderheiten
Veg. - Deckg./Ant.	
Gesamt	100 %
1. Krautschicht	100 %

Zeigerwerte der Pflanzenartenliste (Auswertung)

Standort	Belichtung	sonnig	7,5
Boden	Feuchte	naß	8,4
	Stickstoff (N)	mäßig stickstoffarm bis stickstoffreich	6,1
	Reaktion	neutral	6,9
Vegetation	Mahdverträglichkeit	schnittempfindlich bis mäßig schnittverträglich	3,9
Zeigerwerte	Futterwert	geringwertiges Futter	2,7
	Wechselfeuchteanzeiger		5
	Giftpflanzen		1
	Überschw.anzeiger		3

Pflanzenartenliste

Gruppe / Pflanzenart	MS	M	W	Vs	St	PA	Ph	Sz	VS	V	G	cf	Rote Liste					
													§	HH	ND	SH	D	
Tracheobionta (Gefäßpflanzen)																		
Agrostis stolonifera (Ausläufer-Straußgras)	7	z		K1														
Cardamine amara (Bitteres Schaumkraut)	7	z		K1										V			V	
Epilobium hirsutum (Zottiges Weidenröschen)	7	z		K1														
Epilobium parviflorum (Kleinblütiges Weidenröschen)	7	w		K1										V				
Filipendula ulmaria (Mädesüß)	7	h		K1														
Glyceria maxima (Wasser-Schwaden)	7	h		K1														
Juncus effusus (Flutter-Binse)	7	z		K1														
Juncus subnodulosus (Stumpfbütige Binse)	7	w		K1											0	2	2	3
Lotus pedunculatus (Sumpf-Hornklee)	7	z		K1														V
Lychnis flos-cuculi (Kuckucks-Lichtnelke)	7	z		K1														3
Lysimachia vulgaris (Gewöhnlicher Gilbweiderich)	7	z		K1														
Lythrum salicaria (Blut-Weiderich)	7	z		K1														
Myosotis scorpioides (Sumpf-Vergissmeinnicht)	7	z		K1														V
Sparganium erectum (Ästiger Igelkolben)	7	w		K1														
Urtica dioica (Große Brennessel)	7	w		K1														

Erhebungsbogen

B

Projekt	Biotopkartierung Hamburg	Interne Nr.	29815
		DK5 DK5-GK	6620 6622
Handlungsbedarf	Nein	DK5 - Name	Rönneburg
Bearbeitung	ENS	Biotop-Nr. alt	68 91
Räumliche Abbildung	Fläche	Kartierung	31.05.2007
Anzahl Abschnitte	1	Fläche / Länge [m²/m]	114736,6136
		Breite (lineare Abb.) [m]	

Pflanzenartenliste

Gruppe / Pflanzenart	MS	M	W	Vs	St	PA	Ph	Sz	VS	V	G	cf	§	Rote Liste			
														HH	ND	SH	D
Veronica beccabunga (Bachbungen-Ehrenpreis)	7	w		K1													
	Anzahl Rote Liste Arten													2	1	5	1
	Anzahl Arten													16			

MS: Mengensystem; M: Mengenangabe, W: Bewertung der Art (FFH-Monitoring), Vs: Vegetationsschicht, St: Status, PA: Autor Phänologie; Ph: Phänologie, Sz: Soziabilität, VS: Vitalitätssystem; V: Vitalität, G: Geschlecht, cf: unsichere Bestimmung, §: Schutz nach BNatSchG, HH: Rote Liste Hamburg, Nds: Rote Liste Niedersachsen, SH: Rote Liste Schleswig-Holstein, D: Rote Liste Deutschland