

# Erhebungsbogen

**B**

<b>Projekt</b>	Biotopkartierung Hamburg	<b>Interne Nr.</b>	29980
		<b>DK5   DK5-GK</b>	<b>6620</b> 6622
<b>Handlungsbedarf</b>	Nein	<b>DK5 - Name</b>	Rönneburg
<b>Bearbeitung</b>	ENS	<b>Biotop-Nr.   alt</b>	<b>63</b> 83
<b>Räumliche Abbildung</b>	Fläche	<b>Kartierung</b>	24.05.2007
<b>Anzahl Abschnitte</b>	1	<b>Fläche / Länge [m<sup>2</sup>/m]</b>	7058,4813
		<b>Breite (lineare Abb.) [m]</b>	

<b>Gesetzlicher Schutz</b>	<b>_ kein gesetzl. Schutz kein gesetzlich geschütztes Biotop</b>	<b>Schutz nur teilweise</b>	<b>Nein</b>
----------------------------	------------------------------------------------------------------	-----------------------------	-------------

<b>Gesamtbewertung</b>	6 Wertvoll
- <b>Alter</b>	4 Biotop mittleren Alters, 10 bis 20 Jahre
- <b>Belastungsgrad</b>	6 Flächenhaft geringe oder örtlich stärkere oder Vorbelastung mit deutlichem Einfluß
- <b>Ökolog. Funktion</b>	5 Bedeutung in einem Biotopkomplex, für den lokalen Biotopverbund oder als Puffer
- <b>Seltenheit</b>	4 Verbr. Biotoptyp ohne biotoptypische Artenvielfalt, Ubiquisten

## Bestandsbeschreibung

Aufgegebene Bahnfläche mit lückiger, relativ trockener ruderaler Gras- und Staudenflur mit Elementen der Trockenrasen. Dazwischen aufkommende Birken und Ahorne.

## Vorkommen an Biotoptypen

1	TF	Typ	HF	F.Anteil
2	BTYP	Biotoptyp		- gesetzl. Grundl.
3	Zusatz	Zusatz zum Biotoptypen		
4	LRT	Lebensraumtyp		
1	1		Ja	100 %
2	AKT	Halbruderale Gras- und Staudenflur trockener Standorte (2000)		
3	hm	mosaikartiger Wechsel, hoch- und niederwüchsig (hm)		

## Räumliche Lage

<b>Lagebeschreibung</b>	Zwischen Seevekanal und Bahntrasse	<b>Hochwert (Y)</b>	5920996
<b>Nachbarnutzung/en</b>	Bahntrasse, Seevekanal	<b>Naturraum</b>	Marmstorfer Flottsandplatte (640.01)
<b>Rechtswert (X)</b>	567700	<b>Gemarkung</b>	Gut Moor (717)
<b>Bezirk</b>	Harburg	<b>Ramsargebiet</b>	<input type="checkbox"/> <b>EG-Vogelschutzgeb.</b>
<b>Stadtteil (OT-Nr.)</b>	Rönneburg (706)	<b>Nationalpark</b>	<input type="checkbox"/>
<b>Digitaler Grünplan</b>	<input type="checkbox"/> <b>Hafengesamtgebiet</b>		
<b>Ausgleichsflächen</b>	<input checked="" type="checkbox"/> <b>Biosphärenreservat</b>		
<b>NSG / ND / LSG</b>			
<b>FFH-GEBIET</b>			
<b>Wasserschutzgebiet</b>			

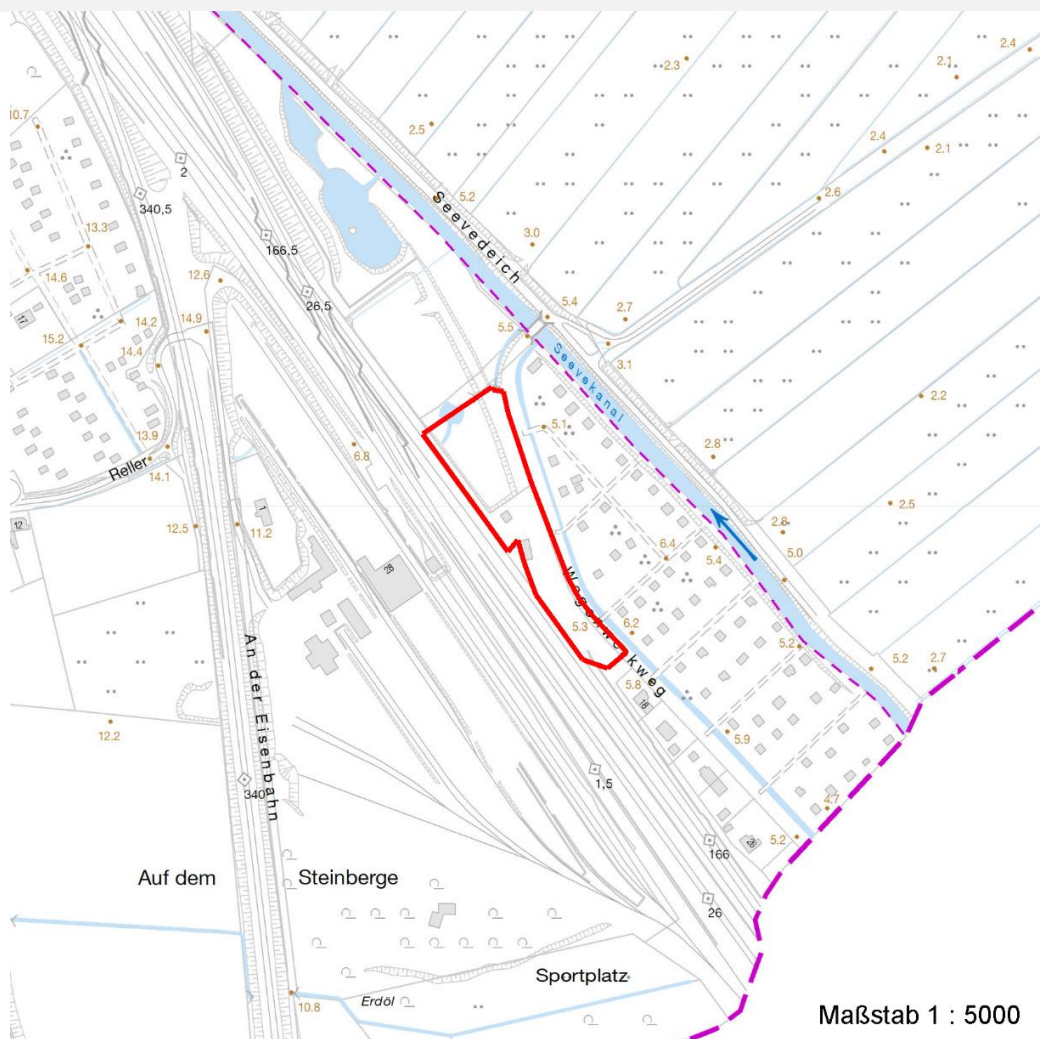
# Erhebungsbogen

**B**

<b>Projekt</b>	Biotopkartierung Hamburg	<b>Interne Nr.</b>	29980
		<b>DK5   DK5-GK</b>	6620 6622
		<b>DK5 - Name</b>	Rönneburg
<b>Handlungsbedarf</b>	Nein	<b>Biotop-Nr.   alt</b>	63 83
<b>Bearbeitung</b>	ENS	<b>Kartierung</b>	24.05.2007
<b>Räumliche Abbildung</b>	Fläche	<b>Fläche / Länge [m<sup>2</sup>/m]</b>	7058,4813
<b>Anzahl Abschnitte</b>	1	<b>Breite (lineare Abb.) [m]</b>	

## Räumliche Lage

### Karte



## Weitere Erhebungsbögen

Interne Nr.	Interne Nr. Zuordnung	DK5	Biotop-Nr.	Kartierung	Zuordnung	DK5 (GK)	Biotop-Nr. (alt)
29980	106145	6620	393	07.07.2016	N	6622	84
29980	106147	6620	394	07.07.2016	N		
29980	106148	6620	395	07.07.2016	N		
29980	106149	6620	396	07.07.2016	N	6622	83
29980	106150	6620	397	07.07.2016	N	6622	10038
29980	29944	6620	18	20.07.1999	/	6622	23

Zuordnung: N = nachfolgende Kartierung, K = weitere Kartierungen (zeitlich vorher oder nachher)

## Foto

Interne Nr.	Index	Dateiname	Aufnahmerichtung
12671	0	6620_63_240507_1.JPG	SW

# Erhebungsbogen

**B**

<b>Projekt</b>	Biotopkartierung Hamburg	<b>Interne Nr.</b>	29980
		<b>DK5   DK5-GK</b>	<b>6620</b> 6622
<b>Handlungsbedarf</b>	Nein	<b>DK5 - Name</b>	Rönneburg
<b>Bearbeitung</b>	ENS	<b>Biotop-Nr.   alt</b>	<b>63</b> 83
<b>Räumliche Abbildung</b>	Fläche	<b>Kartierung</b>	24.05.2007
<b>Anzahl Abschnitte</b>	1	<b>Fläche / Länge [m<sup>2</sup>/m]</b>	7058,4813
		<b>Breite (lineare Abb.) [m]</b>	

## Weitere Angaben

Merkmal	Wert
<b>Auswertung</b>	
Gefährdung / Einflüsse	Nutzungsintensivierung
Wertgesichtspunkte	Vorkommen seltener Arten
	Wertvoller Trockenbiotop
zoologisch bedeutsame Strukturen	Blütenreiche Fluren
	Insektenweide, Lebensraum v. Heuschrecken, Radnetz
Bedeutung für Tiergruppe	Heuschrecken
	Insekten
	Säugetiere
Maßnahmen	Geholzanflug beseitigen

## Foto

<b>Fotodatei</b>	6620_63_240507_1.JPG	<b>Fotodatei</b>
<b>Bildbeschreibung</b>	Trockene, verbuschende Ruderalflur	<b>Bildbeschreibung</b>
<b>Aufnahmerichtung</b>	SW	<b>Aufnahmerichtung</b>



## Teilflächenbeschreibung

<b>Teilflächentyp</b>		<b>Teilflächen-Nr.</b>	1
<b>Biotoptyp</b>	Halbruderale Gras- und Staudenflur trockener Standorte (2000)	<b>Biotoptyp</b>	AKT
- <b>Zusatz</b>	mosaikartiger Wechsel, hoch- und niederwüchsig (hm)	- <b>gesetzl. Grundl.</b>	
<b>FFH-LRT</b>		<b>FFH-LRT</b>	
<b>Beschreibung</b>	Standort: künstlich aufgeschütteter Bahnkörper	<b>Entw.potential LRT</b>	
		<b>Hauptfläche</b>	Ja
		<b>Flächenanteil</b>	100 %
		<b>FFH-Unters.Fläche</b>	Nein
		<b>Saatgutfläche</b>	Nein

# Erhebungsbogen

**B**

<b>Projekt</b>	Biotopkartierung Hamburg		<b>Interne Nr.</b>	29980
			<b>DK5   DK5-GK</b>	<b>6620</b> 6622
<b>Handlungsbedarf</b>	Nein		<b>DK5 - Name</b>	Rönneburg
<b>Bearbeitung</b>	ENS	<b>Kopie</b> Ja	<b>Biotop-Nr.   alt</b>	<b>63</b> 83
<b>Räumliche Abbildung</b>	Fläche		<b>Kartierung</b>	24.05.2007
<b>Anzahl Abschnitte</b>	1		<b>Fläche / Länge [m<sup>2</sup>/m]</b>	7058,4813
			<b>Breite (lineare Abb.) [m]</b>	

## Weitere Angaben

Merkmal	Wert
<b>Boden</b>	
Feuchte	3 - trocken
Stickstoffgehalt	3 - stickstoffarm
<b>Standort, Relief</b>	
Relief	eben, teilw. Böschung
Neigung - Gelände	N0 - nicht geneigt (<2 %)
Ausrichtung	V - Verschiedene
Belichtung	8 - sonnig
Luft	keine Besonderheiten
<b>Veg. - Deckg./Ant.</b>	
Gesamt	80 %
Strauchschicht	50 %
1. Krautschicht	70 %

## Zeigerwerte der Pflanzenartenliste (Auswertung)

<b>Standort</b>	<b>Belichtung</b>	halbsonnig	7,3
<b>Boden</b>	<b>Feuchte</b>	frisch und mäßig frisch	4,7
	<b>Stickstoff (N)</b>	mäßig bis stickstoffarm	4,4
	<b>Reaktion</b>	schwach sauer	5,5
<b>Vegetation</b>	<b>Mahdverträglichkeit</b>	mäßig schnittverträglich (erster Schnitt nicht vor 1. Juli)	5
<b>Zeigerwerte</b>	<b>Futterwert</b>	mäßige Futterqualität	3,5
	<b>Wechselfeuchteanzeiger</b>		6
	<b>Giftpflanzen</b>		4
	<b>Überschw.anzeiger</b>		0

## Pflanzenartenliste

Gruppe / Pflanzenart	MS	M	W	Vs	St	PA	Ph	Sz	VS	V	G	cf	Rote Liste						
													§	HH	ND	SH	D		
<b>Tracheobionta (Gefäßpflanzen)</b>																			
Acer campestre (Feld-Ahorn)	7	w		S															
Acer pseudoplatanus (Berg-Ahorn)	7	z		S															
Achillea millefolium agg. (Artengruppe Gewöhnliche Schafgarbe)	7	z		K1															
Agrostis capillaris (Rotes Straußgras)	7	z		K1															
Arabidopsis thaliana (Acker-Schmalwand)	7	w		K1															
Arenaria serpyllifolia agg. (Artengruppe Quendelblättriges Sandkraut)	7	w		K1															
Arrhenatherum elatius (Glatthafer)	7	z		K1															
Artemisia vulgaris (Gewöhnlicher Beifuß)	7	w		K1															
Betula pendula (Hänge-Birke)	7	h		B1															
Betula pendula (Hänge-Birke)	7	h		S															
Bromus hordeaceus (Weiche Trefle)	7	z		K1															
Bromus inermis (Wehrlose Trefle)	7	z		K1															
Calamagrostis epigejos (Land-Reitgras)	7	h		K1															
Carex arenaria (Sand-Segge)	7	w		K1											3			V	
Carex hirta (Behaarte Segge)	7	w		K1															
Cirsium arvense (Acker-Kratzdistel)	7	z		K1															

# Erhebungsbogen

**B**

<b>Projekt</b>	Biotopkartierung Hamburg		<b>Interne Nr.</b>	29980	
			<b>DK5   DK5-GK</b>	<b>6620</b>	6622
<b>Handlungsbedarf</b>	Nein		<b>DK5 - Name</b>	Rönneburg	
<b>Bearbeitung</b>	ENS	<b>Kopie</b>	<b>Biotop-Nr.   alt</b>	<b>63</b>	83
<b>Räumliche Abbildung</b>	Fläche		<b>Kartierung</b>	24.05.2007	
<b>Anzahl Abschnitte</b>	1		<b>Fläche / Länge [m<sup>2</sup>/m]</b>	7058,4813	
			<b>Breite (lineare Abb.) [m]</b>		

## Pflanzenartenliste

Gruppe / Pflanzenart	MS	M	W	Vs	St	PA	Ph	Sz	VS	V	G	cf	§	Rote Liste				
														HH	ND	SH	D	
Corynephorus canescens (Silbergras)	7	w		K1										3		V		
Cytisus scoparius (Besenginster)	7	w		S														
Daucus carota (Wilde Möhre)	7	w		K1														
Echium vulgare (Gewöhnlicher Natternkopf)	7	w		K1										3			3	
Erigeron canadensis (Kanadisches Berufkraut)	7	z		K1														
Euphorbia cyparissias (Zypressen-Wolfsmilch)	7	w		K1										V			V	
Festuca arundinacea (Rohr-Schwingel)	7	w		K1														
Festuca ovina (Schaf-Schwingel)	7	h		K1										V			V	V
Festuca rubra (Rot-Schwingel)	7	h		K1														
Fraxinus excelsior (Gewöhnliche Esche)	7	z		S														
Galium album (Weißes Labkraut)	7	w		K1														
Herniaria glabra (Kahles Bruchkraut)	7	w		K1													V	
Holcus lanatus (Wolliges Honiggras)	7	z		K1														
Hypericum perforatum (Echtes Johanniskraut)	7	z		K1														
Hypochaeris radicata (Gewöhnliches Ferkelkraut)	7	z		K1														
Lathyrus sylvestris (Wilde Platterbse)	7	z		K1										3				
Leucanthemum vulgare agg. (Artengruppe Wiesen-Margerite)	7	w		K1													V	
Linaria vulgaris (Gewöhnliches Leinkraut)	7	w		K1														
Lotus corniculatus (Gewöhnlicher Hornklee)	7	w		K1													V	
Malva moschata (Moschus-Malve)	7	w		K1													3	
Melilotus albus (Weißer Steinklee)	7	z		K1														
Oenothera biennis agg. (Artengruppe Gewöhnliche Nachtkerze)	7	z		K1														
Plantago lanceolata (Spitz-Wegerich)	7	z		K1														
Poa compressa (Platthalm-Rispengras)	7	w		K1														
Poa pratensis (Wiesen-Rispengras)	7	w		K1														
Populus tremula (Zitter-Pappel)	7	z		S														
Pyrus communis agg. (Artengruppe Birne)	7	w		S														
Quercus robur (Stiel-Eiche)	7	z		S														
Ranunculus repens (Kriechender Hahnenfuß)	7	w		K1														
Reseda lutea (Gelber Wau)	7	w		K1														
Robinia pseudoacacia (Robinie)	7	z		S														
Rosa canina (Hunds-Rose)	7	w		S														
Rubus fruticosus agg. (Artengruppe Echte Brombeere)	7	h		S														
Rubus laciniatus (Schlitzblättrige Brombeere)	7	w		S														
Rumex acetosella (Kleiner Sauerampfer)	7	w		K1														
Rumex obtusifolius (Stumpfbblättriger Ampfer)	7	w		K1														
Sedum acre (Scharfer Mauerpfeffer)	7	w		K1														
Senecio jacobaea (Jakobs-Greiskraut)	7	w		K1														
Solidago canadensis (Kanadische Goldrute)	7	z		K1														
Solidago gigantea (Riesen-Goldrute)	7	z		K1														
Syringa vulgaris (Gewöhnlicher Flieder)	7	w		S														
Tanacetum vulgare (Rainfarn)	7	z		K1														
Tragopogon pratensis (Wiesen-Bocksbart)	7	z		K1														
Trifolium arvense (Hasen-Klee)	7	z		K1														
Trifolium dubium (Kleiner Klee)	7	w		K1														
Trifolium pratense (Rot-Klee)	7	w		K1														
Verbascum nigrum (Schwarze Königskerze)	7	w		K1														

# Erhebungsbogen

**B**

<b>Projekt</b>	Biotopkartierung Hamburg	<b>Interne Nr.</b>	29980
		<b>DK5   DK5-GK</b>	<b>6620</b> 6622
<b>Handlungsbedarf</b>	Nein	<b>DK5 - Name</b>	Rönneburg
<b>Bearbeitung</b>	ENS	<b>Biotop-Nr.   alt</b>	<b>63</b> 83
<b>Räumliche Abbildung</b>	Fläche	<b>Kartierung</b>	24.05.2007
<b>Anzahl Abschnitte</b>	1	<b>Fläche / Länge [m<sup>2</sup>/m]</b>	7058,4813
		<b>Breite (lineare Abb.) [m]</b>	

## Pflanzenartenliste

Gruppe / Pflanzenart	MS	M	W	Vs	St	PA	Ph	Sz	VS	V	G	cf	§	Rote Liste			
														HH	ND	SH	D
Vicia angustifolia (Schmalblättrige Wicke)	7	w		K1													
<b>Lichenes (Flechten)</b>																	
Cladonia spec. (Becherflechte)	7	w		K1													
<b>Anzahl Rote Liste Arten</b>														<b>6</b>	<b>9</b>	<b>1</b>	
<b>Anzahl Arten</b>														<b>64</b>			

MS: Mengensystem; M: Mengenangabe, W: Bewertung der Art (FFH-Monitoring), Vs: Vegetationsschicht, St: Status, PA: Autor Phänologie; Ph: Phänologie, Sz: Soziabilität, VS: Vitalitätssystem; V: Vitalität, G: Geschlecht, cf: unsichere Bestimmung, §: Schutz nach BNatSchG, HH: Rote Liste Hamburg, Nds: Rote Liste Niedersachsen, SH: Rote Liste Schleswig-Holstein, D: Rote Liste Deutschland