

Erhebungsbogen

B

Projekt	Biotopkartierung Hamburg	Interne Nr.	29899
		DK5 DK5-GK	6620 6622
Handlungsbedarf	Nein	DK5 - Name	Rönneburg
Bearbeitung	ENS	Biotop-Nr. alt	62 80
Räumliche Abbildung	Fläche	Kartierung	18.05.2007
Anzahl Abschnitte	1	Fläche / Länge [m²/m]	20636,0627
		Breite (lineare Abb.) [m]	

Gesetzlicher Schutz **_ kein gesetzl. Schutz kein gesetzlich geschütztes Biotop** **Schutz nur teilweise** **Nein**

Gesamtbewertung	6	Wertvoll
– Alter	7	Biotop hohen Alters, 100 bis 200 Jahre
– Belastungsgrad	5	Flächenhaft mittlere oder örtlich starke Belastung
– Ökolog. Funktion	6	Hohe Bedeutung in einem Biotopkomplex, für den lokalen Biotopverbund oder als Puffer
– Seltenheit	5	Seltener Biotoptyp, floristisch stark verarmt, ohne seltener Pflges. od. verbr. artenreicher Biotoptyp

Bestandsbeschreibung

Seevekanal zwischen Seevedeich und Kleingartenanlage. 8 m breit und rasch fließend. Unterwasservegetation hauptsächlich aus flutenden Blättern von Sagittaria sagittarifolia und vereinzelt Polstern mit Callitriche ind. Ansonsten fehlt Schwimmblatt- und Unterwasservegetation. An der nördlichen Uferböschung wachsen artreiche Hochstaudenfluren mit einzelnen Erlen. Die südliche Uferböschung ist durch die angrenzende Kleingärten mit Stegen, Müllablagerungen und starken Uferzertritt beeinträchtigt.

Vorkommen an Biotoptypen

1	TF	Typ	HF	F.Anteil
2	BTYP	Biotoptyp		- gesetzl. Grundl.
3	Zusatz	Zusatz zum Biotoptypen		
4	LRT	Lebensraumtyp		
1	1		Ja	100 %
2	FLH	Wettern, Hauptgraben (2000)		
3	I2	Lauf weitgehend begradigt und befestigt (I2)		

Räumliche Lage

Lagebeschreibung	parallel zum Seevedeich		
Nachbarnutzung/en	Kleingartenanlage, Straße		
Rechtswert (X)	567359	Hochwert (Y)	5921576
Bezirk	Harburg	Naturraum	Marmstorfer Flottsandplatte (640.01)
Stadtteil (OT-Nr.)	Rönneburg (706)	Gemarkung	Rönneburg (720)
Digitaler Grünplan	<input checked="" type="checkbox"/> Hafengesamtgebiet	<input type="checkbox"/> Ramsargebiet	<input type="checkbox"/> EG-Vogelschutzgeb.
Ausgleichsflächen	<input type="checkbox"/> Biosphärenreservat	<input type="checkbox"/> Nationalpark	<input type="checkbox"/>
NSG / ND / LSG			
FFH-GEBIET			
Wasserschutzgebiet			

Erhebungsbogen

B

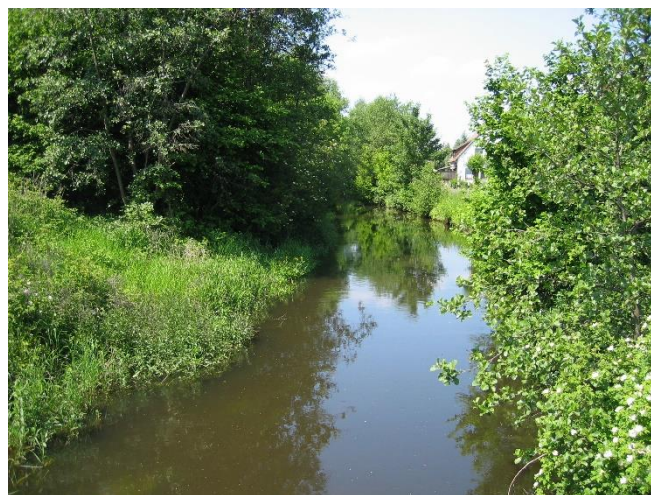
Projekt	Biotopkartierung Hamburg	Interne Nr.	29899
		DK5 DK5-GK	6620 6622
Handlungsbedarf	Nein	DK5 - Name	Rönneburg
Bearbeitung	ENS	Biotop-Nr. alt	62 80
Räumliche Abbildung	Fläche	Kartierung	18.05.2007
Anzahl Abschnitte	1	Fläche / Länge [m²/m]	20636,0627
		Breite (lineare Abb.) [m]	

Weitere Angaben

Merkmal	Wert
Gefährdung / Einflüsse	Beeinträchtigung der Uferbereiche Müllablagerung
Wertgesichtspunkte Maßnahmen	Wertvolle(r) Feuchtbiotop(e) Abzäunung der Uferbereiche
Größe	
Breite	7.00 m

Foto

Fotodatei	6620_62_180507_1.JPG	Fotodatei	6620_62_180507_2.JPG
Bildbeschreibung	Seevekanal entlang von Kleingärten	Bildbeschreibung	Seevekanal
Aufnahmerichtung	S	Aufnahmerichtung	N



Teilflächenbeschreibung

Teilflächentyp		Teilflächen-Nr.	1
Biotoptyp	Wettern, Hauptgraben (2000)	Biotoptyp	FLH
- Zusatz	Lauf weitgehend begradigt und befestigt (I2)	- gesetzl. Grundl.	
FFH-LRT		FFH-LRT	
Beschreibung		Entw.potential LRT	
		Hauptfläche	Ja
		Flächenanteil	100 %
		FFH-Unters.Fläche	Nein
		Saatgutfläche	Nein

Erhebungsbogen

B

Projekt	Biotopkartierung Hamburg		Interne Nr.	29899
			DK5 DK5-GK	6620 6622
Handlungsbedarf	Nein		DK5 - Name	Rönneburg
Bearbeitung	ENS	Kopie	Biotop-Nr. alt	62 80
Räumliche Abbildung	Fläche	Ja	Kartierung	18.05.2007
Anzahl Abschnitte	1		Fläche / Länge [m²/m]	20636,0627
			Breite (lineare Abb.) [m]	

Weitere Angaben

Merkmal	Wert
Gebietszuordnung	
Gebietsbezeichnung	seevekanal
Gewässer	
Böschungshöhe	1.50 m
Gewässertiefe	1.50 m
Länge	90.00 m
Breite	8.00 m
Wasserführung	g - gleichmäßige Wasserführung
Strömung	r - ruhig fließend
Trübung	w - schwache Trübung
Färbung	leicht bräunlich
Geruch	geruchlos
Standort, Relief	
Böschungsneigung	steil - 1:1 bis 1:2
Veg. - Deckg./Ant.	
Gesamt	30 %
1. Baumschicht	20 %
Strauchschicht	10 %
1. Krautschicht	20 %

Zeigerwerte der Pflanzenartenliste (Auswertung)

Standort	Belichtung	halbsonnig bis halbschattig	6,5
Boden	Feuchte	naß	8,3
	Stickstoff (N)	stickstoffreich	6,9
	Reaktion	neutral	6,6
Vegetation	Mahdverträglichkeit	schnittempfindlich (nur Herbstschnitt vertragend)	3,1
Zeigerwerte	Futterwert	sehr geringwertiges Futter	1,6
	Wechselfeuchteanzeiger		6
	Giftpflanzen		2
	Überschw.anzeiger		8

Pflanzenartenliste

Gruppe / Pflanzenart	MS	M	W	Vs	St	PA	Ph	Sz	VS	V	G	cf	Rote Liste					
													§	HH	ND	SH	D	
Tracheobionta (Gefäßpflanzen)																		
Acer pseudoplatanus (Berg-Ahorn)	7	z		B1														
Aegopodium podagraria (Giersch)	7	z		K1														
Alnus glutinosa (Schwarz-Erle)	7	h		B1														
Anthriscus sylvestris (Wiesen-Kerbel)	7	w		K1														
Arrhenatherum elatius (Glatthafer)	7	w		K1														
Betula pendula (Hänge-Birke)	7	z		B1														
Callitriche spec. (Wasserstern)	7	z		K1														
Carex acuta (Schlank-Segge)	7	z		K1														V
Cirsium oleraceum (Kohl-Kratzdistel)	7	w		K1														
Corylus avellana (Haselnuss)	7	z		S														
Elodea canadensis (Kanadische Wasserpest)	7	w		K1														

Erhebungsbogen

B

Projekt	Biotopkartierung Hamburg		Interne Nr.	29899
			DK5 DK5-GK	6620 6622
Handlungsbedarf	Nein		DK5 - Name	Rönneburg
Bearbeitung	ENS	Kopie	Biotop-Nr. alt	62 80
Räumliche Abbildung	Fläche	Ja	Kartierung	18.05.2007
Anzahl Abschnitte	1		Fläche / Länge [m²/m]	20636,0627
			Breite (lineare Abb.) [m]	

Gruppe / Pflanzenart	MS	M	W	Vs	St	PA	Ph	Sz	VS	V	G	cf	Rote Liste					
													§	HH	ND	SH	D	
Equisetum arvense (Acker-Schachtelhalm)	7	w		K1														
Filipendula ulmaria (Mädesüß)	7	z		K1														
Fraxinus excelsior (Gewöhnliche Esche)	7	z		B1														
Galium aparine (Kletten-Labkraut)	7	z		K1														
Glyceria maxima (Wasser-Schwaden)	7	z		K1														
Humulus lupulus (Hopfen)	7	z		K1														
Iris pseudacorus (Gelbe Schwertlilie)	7	w		K1									b					
Lysimachia vulgaris (Gewöhnlicher Gilbweiderich)	7	z		K1														
Lythrum salicaria (Blut-Weiderich)	7	z		K1														
Myosotis scorpioides agg. (Artengruppe Sumpf-vergissmeinnicht)	7	z		K1														V
Myriophyllum spicatum (Ähriges Tausendblatt)	7	w		K1											3			V
Phalaris arundinacea (Rohr-Glanzgras)	7	z		K1														
Phragmites australis (Schilf)	7	z		K1														
Poa palustris (Sumpf-Rispengras)	7	w		K1														
Populus tremula (Zitter-Pappel)	7	z		S														
Populus x canadensis (Hybrid-Pappel)	7	z		B1														
Prunus padus (Echte Traubenkirsche)	7	z		B2														
Rorippa amphibia (Wasser-Sumpfkresse)	7	z		K1														
Rosa canina (Hunds-Rose)	7	w		S														
Rubus fruticosus agg. (Artengruppe Echte Brombeere)	7	z		S														
Rumex hydrolapathum (Fluss-Ampfer)	7	z		K1														
Salix viminalis (Korb-Weide)	7	z		B1														
Salix x rubens (Fahl-Weide)	7	z		B1														
Salix x rubens (Fahl-Weide)	7	z		S														
Scirpus sylvaticus (Wald-Simse)	7	w		K1														V
Solanum dulcamara (Bittersüßer Nachtschatten)	7	h		K1														
Sparganium emersum (Einfacher Igelkolben)	7	h		K1														
Urtica dioica (Große Brennessel)	7	z		K1														
Viburnum opulus (Gewöhnlicher Schneeball)	7	z		S														
Anzahl Rote Liste Arten													1	4				
Anzahl Arten										39								

MS: Mengensystem; M: Mengenangabe, W: Bewertung der Art (FFH-Monitoring), Vs: Vegetationsschicht, St: Status, PA: Autor Phänologie; Ph: Phänologie, Sz: Soziabilität, VS: Vitalitätssystem; V: Vitalität, G: Geschlecht, cf: unsichere Bestimmung, §: Schutz nach BNatSchG, HH: Rote Liste Hamburg, Nds: Rote Liste Niedersachsen, SH: Rote Liste Schleswig-Holstein, D: Rote Liste Deutschland