

Erhebungsbogen

B

Projekt	Biotopkartierung Hamburg	Interne Nr.	30059
		DK5 DK5-GK	6620 6622
Handlungsbedarf	Nein	DK5 - Name	Rönneburg
Bearbeitung	ENS	Biotop-Nr. alt	60 77
Räumliche Abbildung	Fläche	Kartierung	02.06.2007
Anzahl Abschnitte	1	Fläche / Länge [m²/m]	3706,633
		Breite (lineare Abb.) [m]	

Gesetzlicher Schutz § 14 (2) 2.3 Feldgehölze **Schutz nur teilweise** **Nein**

Gesamtbewertung	6 Wertvoll
– Alter	7 Biotop hohen Alters, 100 bis 200 Jahre
– Belastungsgrad	6 Flächenhaft geringe oder örtlich stärkere oder Vorbelastung mit deutlichem Einfluß
– Ökolog. Funktion	6 Hohe Bedeutung in einem Biotopkomplex, für den lokalen Biotopverbund oder als Puffer
– Seltenheit	6 Seltener Biotoptyp, ohne seltene oder bedrohte Pflges., ungesättigtes Artenspektrum, reliktsische RL-Arten

Bestandsbeschreibung

Kleines Gehölz aus Stieleichen, Hainbuchen und Rotbuchen mit Stammdurchmessern bis 80 cm an einer Böschung am Südrand eines Bachtälchens. Wahrscheinlich Relikt eines ehemaligen Buchenwaldes. In der Krautschicht typische Arten der eher nährstoffarmen Buchen- und Eichenwälder.

Aufgrund des Vorkommens alter Bäume und dem Kontakt zur Feldmark geschützt nach § 28 HmbNatSchG

Vorkommen an Biotoptypen

1	TF	Typ	HF	F.Anteil
2	BTYP	Biotoptyp		- gesetzl. Grundl.
3	Zusatz	Zusatz zum Biotoptypen		
4	LRT	Lebensraumtyp		
1	1		Ja	100 %
2	HGM	Naturnahes Gehölz mittlerer Standorte (2000)		
3	3	starkes Baumholz, Brusthöhdurchmesser 50 - < 70 cm (3)		

Räumliche Lage

Lagebeschreibung	Südlich des Achterkamps	Hochwert (Y)	5921463
Nachbarnutzung/en	Acker, Feuchtgebüsch	Naturraum	Marmstorfer Flottsandplatte (640.01)
Rechtswert (X)	567134	Gemarkung	Rönneburg (720)
Bezirk	Harburg	Ramsargebiet	<input type="checkbox"/> EG-Vogelschutzgeb.
Stadtteil (OT-Nr.)	Rönneburg (706)	Nationalpark	<input type="checkbox"/>
Digitaler Grünplan	<input type="checkbox"/> Hafengesamtgebiet		
Ausgleichsflächen	<input checked="" type="checkbox"/> Biosphärenreservat		
NSG / ND / LSG	LSG Marmstorfer Flottsandplatte [HH-2021 / Anteil: 100%]		
FFH-GEBIET			
Wasserschutzgebiet			

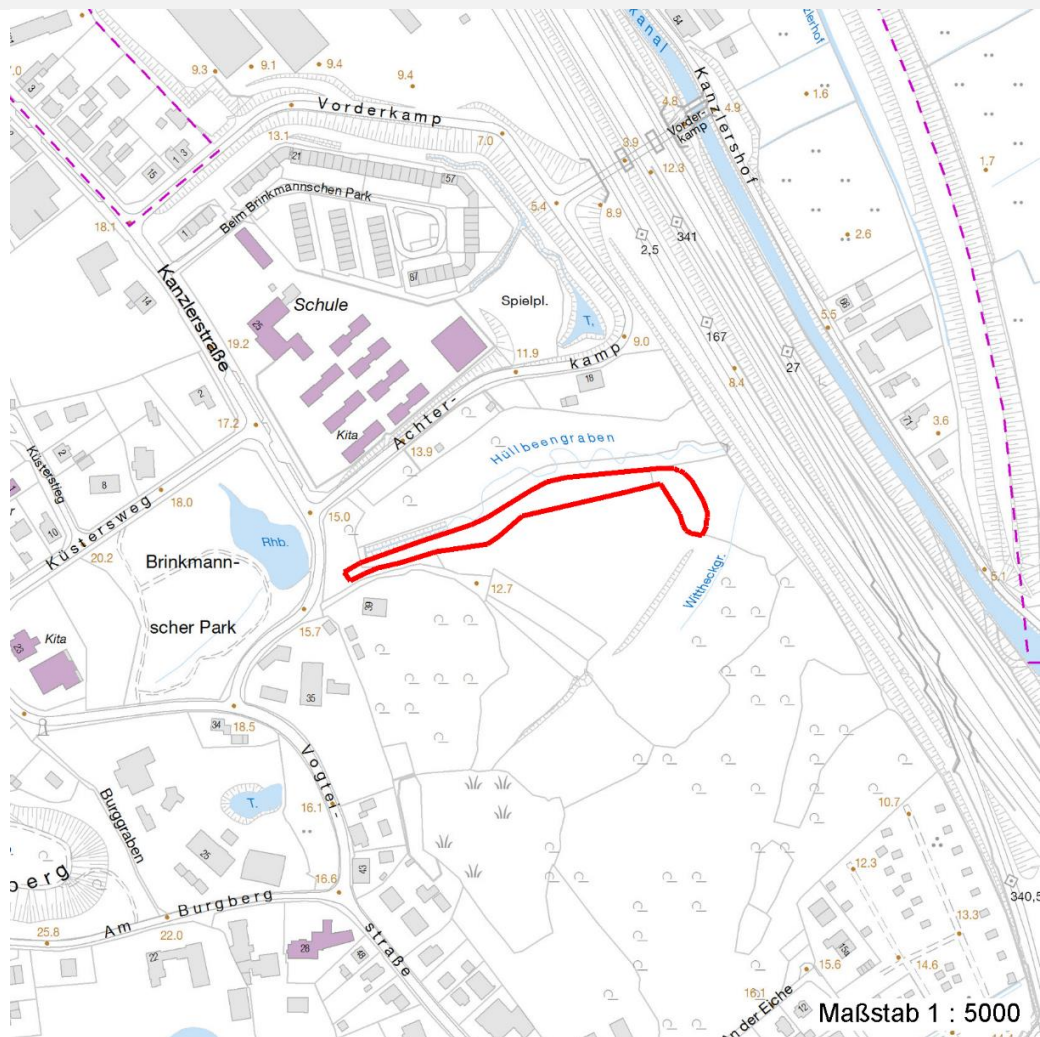
Erhebungsbogen

B

Projekt	Biotopkartierung Hamburg		Interne Nr.	30059
			DK5 DK5-GK	6620 6622
Handlungsbedarf	Nein		DK5 - Name	Rönneburg
Bearbeitung	ENS	Kopie	Nein	Biotop-Nr. alt
Räumliche Abbildung	Fläche			60 77
Anzahl Abschnitte	1			Kartierung
				02.06.2007
				Fläche / Länge [m²/m]
				3706,633
				Breite (lineare Abb.) [m]

Räumliche Lage

Karte



Weitere Erhebungsbögen

Interne Nr.	Interne Nr. Zuordnung	DK5	Biotop-Nr.	Kartierung	Zuordnung	DK5 (GK)	Biotop-Nr. (alt)
30059	106042	6620	310	08.07.2016	N	6622	77
30059	106043	6620	311	08.07.2016	N	6622	13
30059	29916	6620	10	20.07.1999	<	6622	13

Zuordnung: N = nachfolgende Kartierung, K = weitere Kartierungen (zeitlich vorher oder nachher)

Foto

Interne Nr.	Index	Dateiname	Aufnahmerichtung
12345	0	6620_60_020607_1.JPG	N
12346	0	6620_60_020607_2.JPG	O

Erhebungsbogen

B

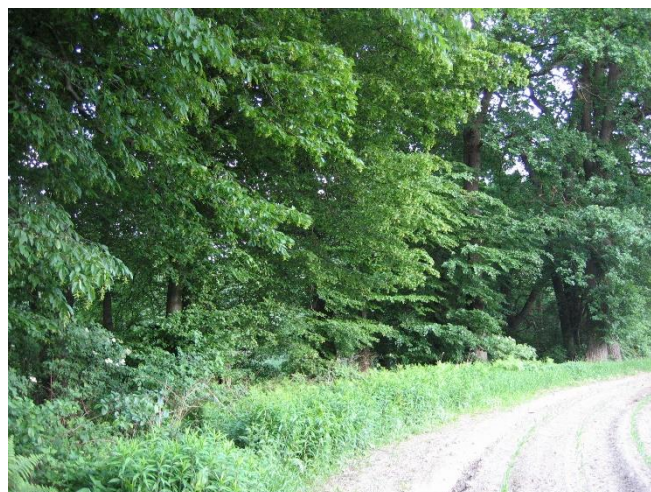
Projekt	Biotopkartierung Hamburg	Interne Nr.	30059
		DK5 DK5-GK	6620 6622
Handlungsbedarf	Nein	DK5 - Name	Rönneburg
Bearbeitung	ENS	Biotop-Nr. alt	60 77
Räumliche Abbildung	Fläche	Kartierung	02.06.2007
Anzahl Abschnitte	1	Fläche / Länge [m²/m]	3706,633
		Breite (lineare Abb.) [m]	

Weitere Angaben

Merkmal	Wert
Auswertung	
Gefährdung / Einflüsse	Eutrophierung
Wertgesichtspunkte	Artenreich Rest der ursprünglichen Naturlandschaft Teil eines größeren Biotopkomplexes Wertvoller Altbaumbestand
Bedeutung für Tiergruppe	Vögel
Maßnahmen	Erhalt des Biotops in der gegenwärtigen Ausprägung - 1.4

Foto

Fotodatei	6620_60_020607_1.JPG	Fotodatei	6620_60_020607_2.JPG
Bildbeschreibung	Altes Feldgehölz	Bildbeschreibung	Altes Feldgehölz
Aufnahmerichtung	N	Aufnahmerichtung	O



Teilflächenbeschreibung

Teilflächentyp		Teilflächen-Nr.	1
Biotoptyp	Naturnahes Gehölz mittlerer Standorte (2000)	Biotoptyp	HGM
- Zusatz	starkes Baumholz, Brusthöhendurchmesser 50 - < 70 cm (3)	- gesetzl. Grundl.	
FFH-LRT		FFH-LRT	
Beschreibung		Entw.potential LRT	
		Hauptfläche	Ja
		Flächenanteil	100 %
		FFH-Unters.Fläche	Nein
		Saatgutfläche	Nein

Erhebungsbogen

B

Projekt	Biotopkartierung Hamburg	Interne Nr.	30059
		DK5 DK5-GK	6620 6622
Handlungsbedarf	Nein	DK5 - Name	Rönneburg
Bearbeitung	ENS	Biotop-Nr. alt	60 77
Räumliche Abbildung	Fläche	Kartierung	02.06.2007
Anzahl Abschnitte	1	Fläche / Länge [m²/m]	3706,633
		Breite (lineare Abb.) [m]	

Weitere Angaben

Merkmal	Wert
Boden	
Feuchte	5 - frisch und mäßig frisch
Stickstoffgehalt	5 - mäßig stickstoffarm
Standort, Relief	
Relief	Böschung
Neigung - Gelände	N3 - mittel geneigt (9-18 %)
Ausrichtung	N - Nord
Belichtung	6 - halbsonnig bis halbschattig
Veg. - Deckg./Ant.	
Gesamt	100 %
1. Baumschicht	90 %
Strauchschicht	30 %
1. Krautschicht	40 %
Veg. - Höhe	
Gesamt, durchschn.	30.00 m

Zeigerwerte der Pflanzenartenliste (Auswertung)

Standort	Belichtung	halbschattig	5,2
Boden	Feuchte	frisch und mäßig frisch	5,2
	Stickstoff (N)	mäßig stickstoffarm	4,7
	Reaktion	mäßig sauer bis sauer	4,2
Vegetation	Mahdverträglichkeit	schnittempfindlich bis mäßig schnittverträglich	4,1
Zeigerwerte	Futterwert	fast wertloses Futter	0,7
	Wechselfeuchteanzeiger		1
	Giftpflanzen		3
	Überschw.anzeiger		0

Pflanzenartenliste

Gruppe / Pflanzenart	MS	M	W	Vs	St	PA	Ph	Sz	VS	V	G	cf	Rote Liste				
													§	HH	ND	SH	D
Tracheobionta (Gefäßpflanzen)																	
Aegopodium podagraria (Giersch)	7	z		K1													
Anemone nemorosa (Busch-Windröschen)	7	z		K1													
Carpinus betulus (Hainbuche)	7	h		B1													
Circaea lutetiana (Gewöhnliches Hexenkraut)	7	w		K1													
Fagus sylvatica (Rotbuche)	7	z		B1													
Ficaria verna (Scharbockskraut)	7	z		K1													
Holcus mollis (Weiches Honiggras)	7	z		K1													
Lonicera periclymenum (Wald-Geißblatt)	7	z		K1													
Maianthemum bifolium (Zweiblättrige Schattenblume)	7	z		K1													
Milium effusum (Wald-Flattergras)	7	z		K1													
Oxalis acetosella (Wald-Sauerklee)	7	w		K1													
Poa nemoralis (Hain-Rispengras)	7	z		K1													
Polygonatum multiflorum (Vielblütige Weißwurz)	7	w		K1													

Erhebungsbogen

B

Projekt	Biotopkartierung Hamburg	Interne Nr.	30059
		DK5 DK5-GK	6620 6622
Handlungsbedarf	Nein	DK5 - Name	Rönneburg
Bearbeitung	ENS	Biotop-Nr. alt	60 77
Räumliche Abbildung	Fläche	Kartierung	02.06.2007
Anzahl Abschnitte	1	Fläche / Länge [m²/m]	3706,633
		Breite (lineare Abb.) [m]	

Pflanzenartenliste														Rote Liste			
Gruppe / Pflanzenart	MS	M	W	Vs	St	PA	Ph	Sz	VS	V	G	cf	§	HH	ND	SH	D
Pteridium aquilinum (Adlerfarn)	7	h		K1													
Quercus robur (Stiel-Eiche)	7	h		B1													
Rubus fruticosus agg. (Artengruppe Echte Brombeere)	7	w		K1													
Sambucus nigra (Schwarzer Holunder)	7	z		S													
Sambucus racemosa (Trauben-Holunder)	7	w		S													
Viburnum opulus (Gewöhnlicher Schneeball)	7	w		S													
Anzahl Rote Liste Arten																	
Anzahl Arten														19			

MS: Mengensystem; M: Mengenangabe, W: Bewertung der Art (FFH-Monitoring), Vs: Vegetationsschicht, St: Status, PA: Autor Phänologie; Ph: Phänologie, Sz: Soziabilität, VS: Vitalitätssystem; V: Vitalität, G: Geschlecht, cf: unsichere Bestimmung, §: Schutz nach BNatSchG, HH: Rote Liste Hamburg, Nds: Rote Liste Niedersachsen, SH: Rote Liste Schleswig-Holstein, D: Rote Liste Deutschland