

# Erhebungsbogen

**B**

<b>Projekt</b>	Biotopkartierung Hamburg	<b>Interne Nr.</b>	29882
		<b>DK5   DK5-GK</b>	<b>6620</b> 6622
<b>Handlungsbedarf</b>	Nein	<b>DK5 - Name</b>	Rönneburg
<b>Bearbeitung</b>	BUC	<b>Biotop-Nr.   alt</b>	<b>54</b> 69
<b>Räumliche Abbildung</b>	Fläche	<b>Kartierung</b>	20.07.1999
<b>Anzahl Abschnitte</b>	2	<b>Fläche / Länge [m<sup>2</sup>/m]</b>	18979,8419
		<b>Breite (lineare Abb.) [m]</b>	

<b>Gesetzlicher Schutz</b>	<b>_ kein gesetzl. Schutz kein gesetzlich geschütztes Biotop</b>	<b>Schutz nur teilweise</b>	<b>Nein</b>
----------------------------	--	-----------------------------	-------------

<b>Gesamtbewertung</b>	5	Noch wertvoll, gut entwicklungsfähig
- <b>Alter</b>	4	Biotop mittleren Alters, 10 bis 20 Jahre
- <b>Belastungsgrad</b>	6	Flächenhaft geringe oder örtlich stärkere oder Vorbelastung mit deutlichem Einfluß
- <b>Ökolog. Funktion</b>	5	Bedeutung in einem Biotopkomplex, für den lokalen Biotopverbund oder als Puffer
- <b>Seltenheit</b>	3	Verbr. Biotoptyp ohne biotoptypische Artenvielfalt, viele Ubiquisten

## Bestandsbeschreibung

Zwei halbruderale Gras- und Staudenfluren auf ehemaligen Ackerstandorten, erste Pioniergehölze zeigen das eine Verbuschung der Fläche beginnt. Ansonsten ist die Fläche durch eine ca. 1 m hohe artenreiche dichte Krautschicht gekennzeichnet. Nur vereinzelt und kleinflächig finden sich lückige Bereiche.

## Vorkommen an Biotoptypen

1	TF	Typ	HF	F.Anteil
2	BTYP	Biotoptyp		- gesetzl. Grundl.
3	Zusatz	Zusatz zum Biotoptypen		
4	LRT	Lebensraumtyp		
1	1		Ja	0 %
2	AKM	Halbruderale Gras- und Staudenflur mittlerer Standorte (2000)		

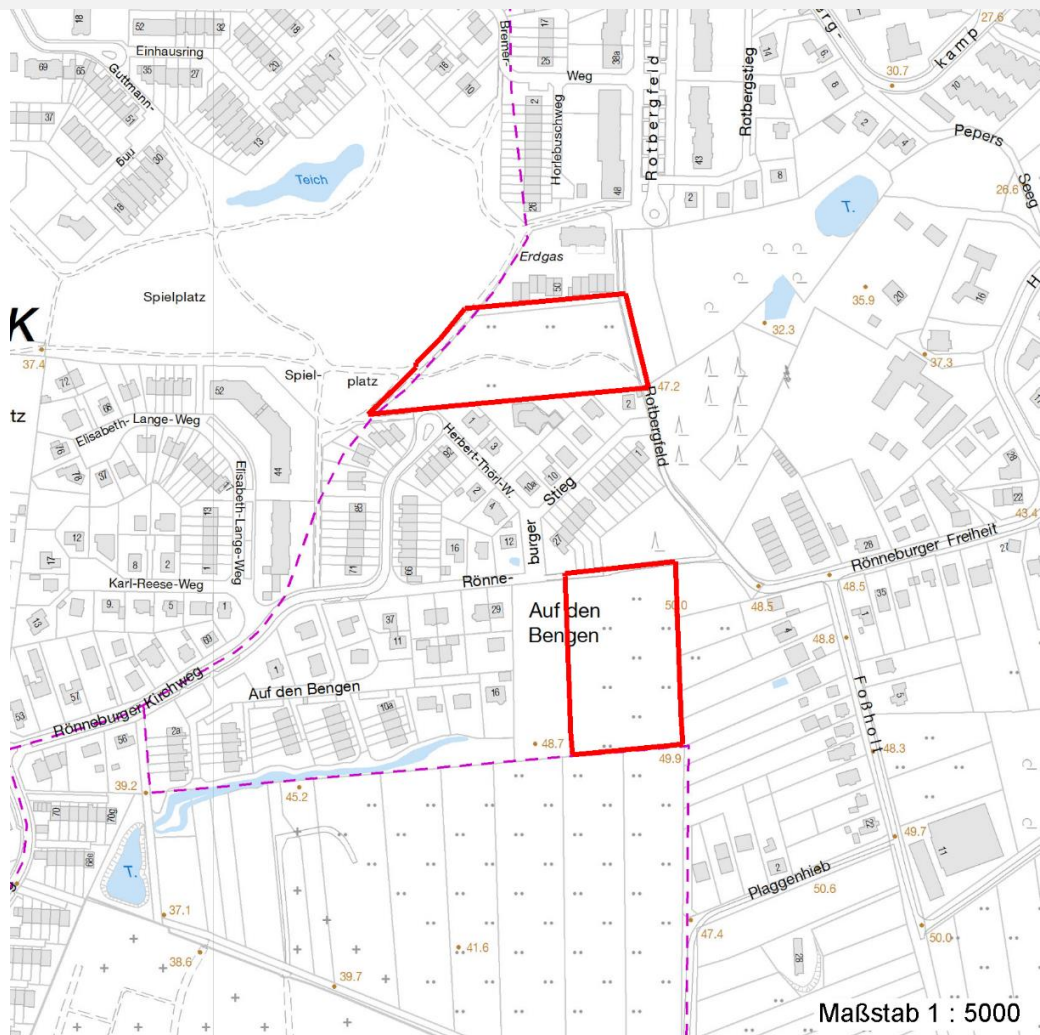
## Räumliche Lage

<b>Lagebeschreibung</b>	Auf den Bergen / südlich und nördlich des Rönneburger Stieges		
<b>Nachbarnutzung/en</b>	Wohnbebauung, Parkanlage, Grünland		
<b>Rechtswert (X)</b>	566212	<b>Hochwert (Y)</b>	5920803
<b>Bezirk</b>	Harburg	<b>Naturraum</b>	Marmstorfer Flottsandplatte (640.01)
<b>Stadtteil (OT-Nr.)</b>	Rönneburg (706)	<b>Gemarkung</b>	Langenbek (723)
<b>Digitaler Grünplan</b>	<input checked="" type="checkbox"/> <b>Hafengesamtgebiet</b>	<input type="checkbox"/> <b>Ramsargebiet</b>	<input type="checkbox"/> <b>EG-Vogelschutzgeb.</b>
<b>Ausgleichsflächen</b>	<input checked="" type="checkbox"/> <b>Biosphärenreservat</b>	<input type="checkbox"/> <b>Nationalpark</b>	
<b>NSG / ND / LSG</b>	LSG Marmstorfer Flottsandplatte [ HH-2021 / Anteil: 95% ]		
<b>FFH-GEBIET</b>			
<b>Wasserschutzgebiet</b>			

<b>Projekt</b>	Biotopkartierung Hamburg	<b>Interne Nr.</b>	29882
		<b>DK5   DK5-GK</b>	6620 6622
		<b>DK5 - Name</b>	Rönneburg
<b>Handlungsbedarf</b>	Nein	<b>Biotop-Nr.   alt</b>	54 69
<b>Bearbeitung</b>	BUC	<b>Kartierung</b>	20.07.1999
<b>Räumliche Abbildung</b>	Fläche	<b>Fläche / Länge [m<sup>2</sup>/m]</b>	18979,8419
<b>Anzahl Abschnitte</b>	2	<b>Breite (lineare Abb.) [m]</b>	

## Räumliche Lage

### Karte



## Weitere Erhebungsbögen

Interne Nr.	Interne Nr. Zuordnung	DK5	Biotop-Nr.	Kartierung	Zuordnung	DK5 (GK)	Biotop-Nr. (alt)
29882	29843	6620	98	24.05.2007	N	6622	10036
29882	29948	6620	164	30.06.2007	N	6622	10128
29882	105968	6620	267	23.06.2016	N	6622	10128
29882	105976	6620	274	23.06.2016	N	6622	10036

Zuordnung: N = nachfolgende Kartierung, K = weitere Kartierungen (zeitlich vorher oder nachher)

## Weitere Angaben

Merkmal	Wert
<b>Auswertung</b>	
Gefährdung / Einflüsse	Nutzungsintensivierung
Wertgesichtspunkte	Strukturvielfalt
	Artenreich

# Erhebungsbogen

**B**

<b>Projekt</b>	Biotopkartierung Hamburg	<b>Interne Nr.</b>	29882
		<b>DK5   DK5-GK</b>	<b>6620</b> 6622
<b>Handlungsbedarf</b>	Nein	<b>DK5 - Name</b>	Rönneburg
<b>Bearbeitung</b>	BUC	<b>Biotop-Nr.   alt</b>	<b>54</b> 69
<b>Räumliche Abbildung</b>	Fläche	<b>Kartierung</b>	20.07.1999
<b>Anzahl Abschnitte</b>	2	<b>Fläche / Länge [m<sup>2</sup>/m]</b>	18979,8419
		<b>Breite (lineare Abb.) [m]</b>	

## Weitere Angaben

Merkmal	Wert
zoologisch bedeutsame Strukturen	Zoologisch sehr wertvoll Blütenreiche Fluren Spontane Vegetation jeder Form

## Teilflächenbeschreibung

<b>Teilflächentyp</b>		<b>Teilflächen-Nr.</b>	1
<b>Biotoptyp</b>	Halbruderale Gras- und Staudenflur mittlerer Standorte (2000)	<b>Biotoptyp</b>	AKM
- <b>Zusatz</b>		- <b>gesetzl. Grundl.</b>	
<b>FFH-LRT</b>		<b>FFH-LRT</b>	
<b>Beschreibung</b>		<b>Entw.potential LRT</b>	
		<b>Hauptfläche</b>	Ja
		<b>Flächenanteil</b>	0 %
		<b>FFH-Unters.Fläche</b>	Nein
		<b>Saatgutfläche</b>	Nein

## Weitere Angaben

Merkmal	Wert
<b>Boden</b>	
Feuchte	5 - frisch und mäßig frisch
Stickstoffgehalt	7 - stickstoffreich
<b>Standort, Relief</b>	
Relief	kleinflächig reliefiert
Neigung - Gelände	N2 - schwach geneigt (3,5-9 %)
Ausrichtung	V - Verschiedene
Belichtung	8 - sonnig
Luft	keine Besonderheiten
<b>Veg. - Deckg./Ant.</b>	
Gesamt	100 %
Strauchschicht	15 %
1. Krautschicht	95 %

## Zeigerwerte der Pflanzenartenliste (Auswertung)

<b>Standort</b>	<b>Belichtung</b>	halbsonnig	7,1
<b>Boden</b>	<b>Feuchte</b>	frisch und mäßig frisch	5,2
	<b>Stickstoff (N)</b>	mäßig stickstoffarm bis stickstoffreich	5,6
	<b>Reaktion</b>	schwach sauer	6,2
<b>Vegetation</b>	<b>Mahdverträglichkeit</b>	mäßig schnittverträglich (erster Schnitt nicht vor 1. Juli)	5,1
<b>Zeigerwerte</b>	<b>Futterwert</b>	geringwertiges Futter	3,2
	<b>Wechselfeuchteanzeiger</b>		3
	<b>Giftpflanzen</b>		0
	<b>Überschw.anzeiger</b>		0

# Erhebungsbogen

**B**

<b>Projekt</b>	Biotopkartierung Hamburg		<b>Interne Nr.</b>	29882	
			<b>DK5   DK5-GK</b>	<b>6620</b>	6622
<b>Handlungsbedarf</b>	Nein		<b>DK5 - Name</b>	Rönneburg	
<b>Bearbeitung</b>	BUC	<b>Kopie</b>	<b>Biotop-Nr.   alt</b>	<b>54</b>	69
<b>Räumliche Abbildung</b>	Fläche	Nein	<b>Kartierung</b>	20.07.1999	
<b>Anzahl Abschnitte</b>	2		<b>Fläche / Länge [m<sup>2</sup>/m]</b>	18979,8419	
			<b>Breite (lineare Abb.) [m]</b>		

## Pflanzenartenliste

Gruppe / Pflanzenart	MS	M	W	Vs	St	PA	Ph	Sz	VS	V	G	cf	§	Rote Liste			
														HH	ND	SH	D
<b>Tracheobionta (Gefäßpflanzen)</b>																	
Artemisia vulgaris (Gewöhnlicher Beifuß)	7	X		-													
Betula pendula (Hänge-Birke)	7	X		-													
Capsella bursa-pastoris (Gewöhnliches Hirtentäschel)	7	X		-													
Dactylis glomerata (Wiesen-Knäuelgras)	7	X		-													
Epilobium angustifolium (Schmalblättriges Weidenröschen)	7	X		-													
Equisetum arvense (Acker-Schachtelhalm)	7	X		-													
Equisetum pratense (Wiesen-Schachtelhalm)	7	X		-										1	2	3	V
Holcus lanatus (Wolliges Honiggras)	7	X		-													
Lolium perenne (Ausdauerndes Weidelgras)	7	X		-													
Matricaria recutita (Echte Kamille)	7	X		-													
Medicago lupulina (Hopfenklee)	7	X		-													
Myosotis arvensis (Acker-vergissmeinnicht)	7	X		-													
Persicaria maculosa (Floh-Knöterich)	7	X		-													
Phleum pratense (Wiesen-Lieschgras)	7	X		-													
Plantago major major (Großer Wegerich)	7	X		-													
Rumex crispus (Krauser Ampfer)	7	X		-													
Salix cinerea (Grau-Weide)	7	X		-													
Sisymbrium orientale (Orientalische Rauke)	7	X		-													
Solidago canadensis (Kanadische Goldrute)	7	X		-													
Sonchus oleraceus (Kohl-Gänsedistel)	7	X		-													
Tanacetum vulgare (Rainfarn)	7	X		-													
Tragopogon pratensis (Wiesen-Bocksbart)	7	X		-													
Trifolium arvense (Hasen-Klee)	7	X		-													
Trifolium incarnatum (Inkarnat-Klee)	7	X		-													
Trifolium repens (Weiß-Klee)	7	X		-													
Tripleurospermum perforatum (Geruchlose Kamille)	7	X		-													
Veronica arvensis (Feld-Ehrenpreis)	7	X		-													
Viola tricolor (Wildes Stiefmütterchen)	7	X		-													
													<b>Anzahl Rote Liste Arten</b>	<b>1</b>	<b>1</b>	<b>1</b>	<b>1</b>
													<b>Anzahl Arten</b>	<b>28</b>			

MS: Mengensystem; M: Mengenangabe, W: Bewertung der Art (FFH-Monitoring), Vs: Vegetationsschicht, St: Status, PA: Autor Phänologie; Ph: Phänologie, Sz: Soziabilität, VS: Vitalitätssystem; V: Vitalität, G: Geschlecht, cf: unsichere Bestimmung, §: Schutz nach BNatSchG, HH: Rote Liste Hamburg, Nds: Rote Liste Niedersachsen, SH: Rote Liste Schleswig-Holstein, D: Rote Liste Deutschland