

Erhebungsbogen

B

Projekt	Biotopkartierung Hamburg	Interne Nr.	106146
		DK5 DK5-GK	6620 6622
Handlungsbedarf	Nein	DK5 - Name	Rönneburg
Bearbeitung	NAB	Biotop-Nr. alt	52 61
Räumliche Abbildung	Fläche	Kartierung	07.07.2016
Anzahl Abschnitte	1	Fläche / Länge [m²/m]	3443,8345
		Breite (lineare Abb.) [m]	

Gesetzlicher Schutz § 30 (2) 1.2 Natürliche oder naturnahe stehende Gewässer **Schutz nur teilweise** **Nein**

Gesamtbewertung	6 Wertvoll
– Alter	5 Biotop mittleren Alters, 20 bis 50 Jahre
– Belastungsgrad	6 Flächenhaft geringe oder örtlich stärkere oder Vorbelastung mit deutlichem Einfluß
– Ökolog. Funktion	7 Sehr hohe Bedeutung in einem Biotopkomplex, für den lokalen Biotopverbund oder als Puffer
– Seltenheit	6 Seltener Biotoptyp, ohne seltene oder bedrohte Pflges., ungesättigtes Artenspektrum, reliktsische RL-Arten

Bestandsbeschreibung

Angelegtes Stillgewässer im Bereich einer aufgegebenen Bahnanlage mit Übergang zum Seevekanal im Norden. Von Ufergehölzen gesäumt (als eigener Biotop erfasst). Stellenweise Röhricht aus Schilf und Wasserschwaden. Unterwasser- und Schwimmblattvegetation fehlt.

Durch Absperrung und abgelegene Lage relativ ungestört. Jedoch durch Lärm und Immissionen der Bahn belastet.

Aufgrund der nicht zu erkennenden Unterwasser- und Schwimmblattvegetation kein Schutz als FFH-LRT 3150.

Vorkommen an Biotoptypen

1	TF	Typ	HF	F.Anteil
2	BTYP	Biotoptyp	- gesetzl. Grundl.	
3	Zusatz	Zusatz zum Biotoptypen		
4	LRT	Lebensraumtyp		
1	1		Ja	100 %
2	SEZ	Sonstiges, naturnahes, nährstoffreiches Kleingewässer (2000)		
4	kein LRT	kein Lebensraumtyp nach FFH-Richtlinie		

Räumliche Lage

Lagebeschreibung	Zwischen Bahn und Seevekanal		
Nachbarnutzung/en	Gleisanlage, Gehölzbestand, Ruderalflur		
Rechtswert (X)	567581	Hochwert (Y)	5921213
Bezirk	Harburg	Naturraum	Marmstorfer Flottsandplatte (640.01)
Stadtteil (OT-Nr.)	Rönneburg (706)	Gemarkung	Gut Moor (717)
Digitaler Grünplan	<input type="checkbox"/> Hafengesamtgebiet	<input type="checkbox"/> Ramsargebiet	<input type="checkbox"/> EG-Vogelschutzgeb.
Ausgleichsflächen	<input checked="" type="checkbox"/> Biosphärenreservat	<input type="checkbox"/> Nationalpark	<input type="checkbox"/>
NSG / ND / LSG			
FFH-GEBIET			
Wasserschutzgebiet			

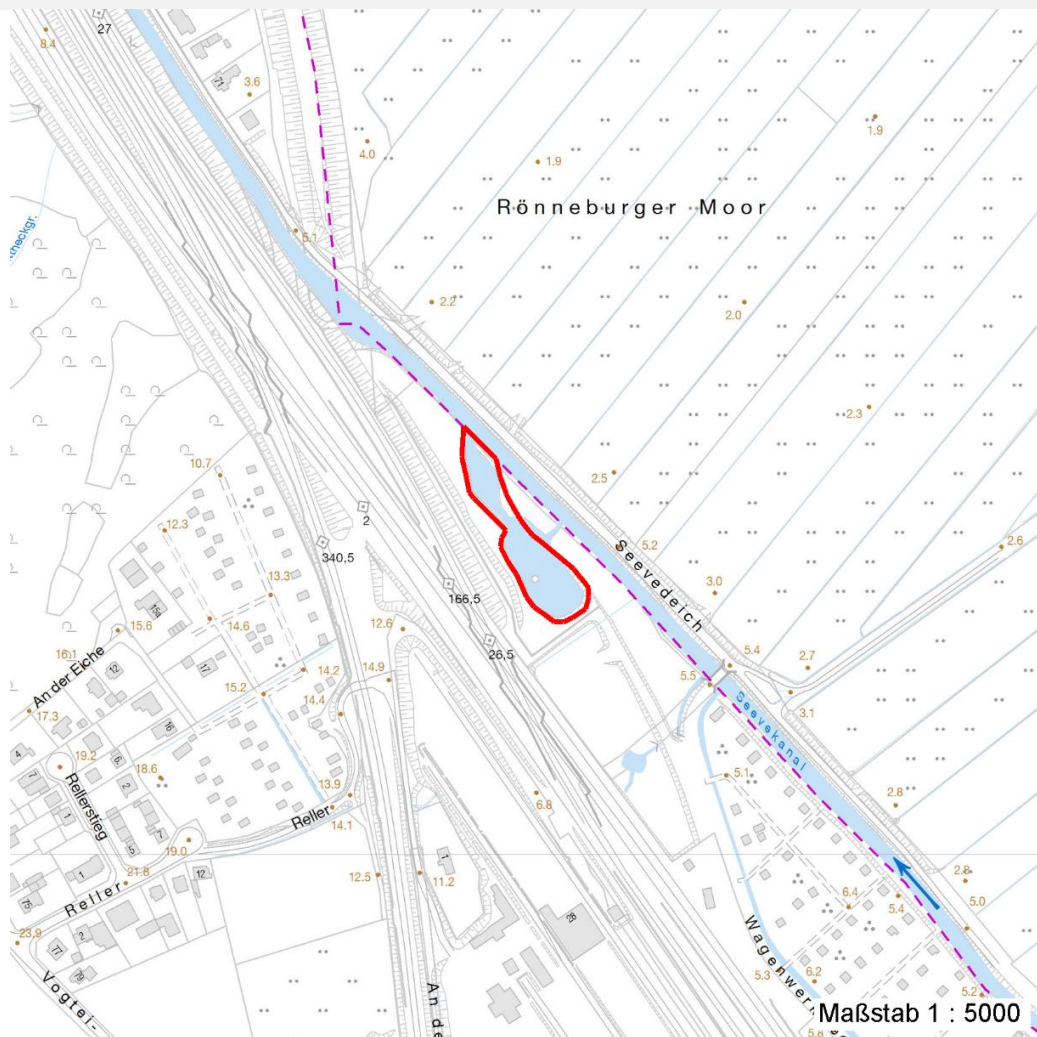
Erhebungsbogen

B

Projekt	Biotopkartierung Hamburg		Interne Nr.	106146	
			DK5 DK5-GK	6620	6622
Handlungsbedarf	Nein		DK5 - Name	Rönneburg	
Bearbeitung	NAB	Kopie	Ja	Biotop-Nr. alt	52 61
Räumliche Abbildung	Fläche		Kartierung	07.07.2016	
Anzahl Abschnitte	1		Fläche / Länge [m²/m]	3443,8345	
			Breite (lineare Abb.) [m]		

Räumliche Lage

Karte



Weitere Erhebungsbögen

Interne Nr.	Interne Nr. Zuordnung	DK5	Biotop-Nr.	Kartierung	Zuordnung	DK5 (GK)	Biotop-Nr. (alt)
106146	29960	6620	52	20.07.1999	K	6622	61
106146	30063	6620	52	03.10.2007	K	6622	61

Zuordnung: N = nachfolgende Kartierung, K = weitere Kartierungen (zeitlich vorher oder nachher)

Foto

Interne Nr.	Index	Dateiname	Aufnahmerichtung
57645	0	6620_52_070716_1.JPG	
57646	0	6620_52_070716_2.JPG	

Weitere Angaben

Merkmal	Wert
---------	------

Auswertung

08.04.2020

Erhebungsbogen

B

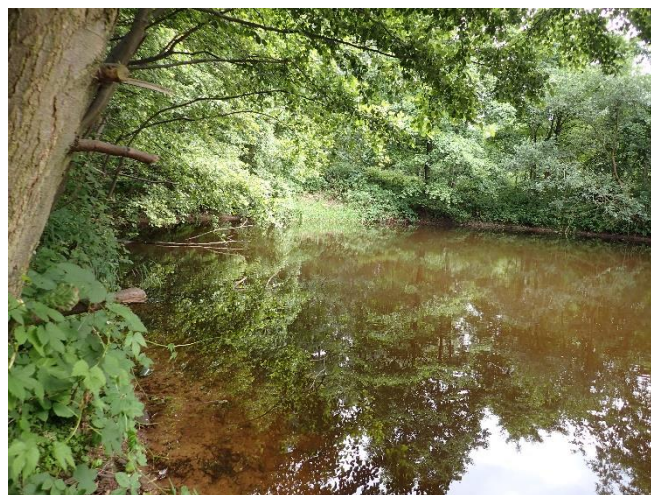
Projekt	Biotopkartierung Hamburg	Interne Nr.	106146
		DK5 DK5-GK	6620 6622
Handlungsbedarf	Nein	DK5 - Name	Rönneburg
Bearbeitung	NAB	Biotop-Nr. alt	52 61
Räumliche Abbildung	Fläche	Kartierung	07.07.2016
Anzahl Abschnitte	1	Fläche / Länge [m²/m]	3443,8345
		Breite (lineare Abb.) [m]	

Weitere Angaben

Merkmal	Wert
Gefährdung / Einflüsse	Starke Luftbelastung Starke Lärmbelastung
Wertgesichtspunkte	Entwicklungspotenzial Ökologisch positive Entwicklungstendenz
Bedeutung für Tiergruppe	Libellen Amphibien Vögel

Foto

Fotodatei	6620_52_070716_1.JPG	Fotodatei	6620_52_070716_2.JPG
Bildbeschreibung	k.A.	Bildbeschreibung	k.A.
Aufnahmerichtung		Aufnahmerichtung	



Teilflächenbeschreibung

Teilflächentyp		Teilflächen-Nr.	1
Biotoptyp	Sonstiges, naturnahes, nährstoffreiches Kleingewässer (2000)	Biotoptyp	SEZ
- Zusatz		- gesetzl. Grundl.	
FFH-LRT	kein Lebensraumtyp nach FFH-Richtlinie	FFH-LRT	kein LRT
Beschreibung		Entw.potential LRT	
		Hauptfläche	Ja
		Flächenanteil	100 %
		FFH-Unters.Fläche	Nein
		Saatgutfläche	Nein

Erhebungsbogen

B

Projekt	Biotopkartierung Hamburg		Interne Nr.	106146	
			DK5 DK5-GK	6620	6622
Handlungsbedarf	Nein		DK5 - Name	Rönneburg	
Bearbeitung	NAB	Kopie Ja	Biotop-Nr. alt	52	61
Räumliche Abbildung	Fläche		Kartierung	07.07.2016	
Anzahl Abschnitte	1		Fläche / Länge [m²/m]	3443,8345	
			Breite (lineare Abb.) [m]		

Weitere Angaben

Merkmal	Wert
Boden	
Feuchte	11 - flaches Gewässer
Stickstoffgehalt	7 - stickstoffreich
Gebietszuordnung	
Gebietsbezeichnung	ohne Namen
Gewässer	
Böschungshöhe	1.50 m
Länge	200.00 m
Breite	30.00 m
Wasserführung	w - wechselnde Wasserstände
Strömung	k - keine Strömung
Trübung	s - starke Trübung
Färbung	r - rotbraun: Eisenverbindungen, Verockerung
Geruch	geruchlos
Standort, Relief	
Böschungsneigung	steil - 1:1 bis 1:2
Belichtung	8 - sonnig
Luft	keine Besonderheiten
Veg. - Deckg./Ant.	
Gesamt	10 %
Strauchschicht	5 %
1. Krautschicht	5 %

Zeigerwerte der Pflanzenartenliste (Auswertung)

Standort	Belichtung	sonnig	7,6
Boden	Feuchte	zeitweise wasserüberstaut	9,6
	Stickstoff (N)	sehr stickstoffreich	7,6
	Reaktion	schwach basisch	7,5
Vegetation	Mahdverträglichkeit	schnittempfindlich bis mäßig schnittverträglich	4
Zeigerwerte	Futterwert	geringwertiges Futter	3,2
	Wechselfeuchteanzeiger		0
	Giftpflanzen		1
	Überschw.anzeiger		2

Pflanzenartenliste

Gruppe / Pflanzenart	MS	M	W	Vs	St	PA	Ph	Sz	VS	V	G	cf	Rote Liste					
													§	HH	ND	SH	D	
Tracheobionta (Gefäßpflanzen)																		
Glyceria fluitans (Flutender Schwaden)	7	I																
Glyceria maxima (Wasser-Schwaden)	7	I																
Iris pseudacorus (Gelbe Schwertlilie)	7	w												b				
Phragmites australis (Schilf)	7	I																

Erhebungsbogen

B

Projekt	Biotopkartierung Hamburg	Interne Nr.	106146
		DK5 DK5-GK	6620 6622
Handlungsbedarf	Nein	DK5 - Name	Rönneburg
Bearbeitung	NAB	Biotop-Nr. alt	52 61
Räumliche Abbildung	Fläche	Kartierung	07.07.2016
Anzahl Abschnitte	1	Fläche / Länge [m²/m]	3443,8345
		Breite (lineare Abb.) [m]	

Pflanzenartenliste

Gruppe / Pflanzenart	MS	M	W	Vs	St	PA	Ph	Sz	VS	V	G	cf	§	Rote Liste			
														HH	ND	SH	D
Anzahl Rote Liste Arten																	
Anzahl Arten														4			

MS: Mengensystem; M: Mengenangabe, W: Bewertung der Art (FFH-Monitoring), Vs: Vegetationsschicht, St: Status, PA: Autor Phänologie; Ph: Phänologie, Sz: Soziabilität, VS: Vitalitätssystem; V: Vitalität, G: Geschlecht, cf: unsichere Bestimmung, §: Schutz nach BNatSchG, HH: Rote Liste Hamburg, Nds: Rote Liste Niedersachsen, SH: Rote Liste Schleswig-Holstein, D: Rote Liste Deutschland