

Erhebungsbogen

B

Projekt	Biotopkartierung Hamburg	Interne Nr.	30121
		DK5 DK5-GK	6620 6622
Handlungsbedarf	Nein	DK5 - Name	Rönneburg
Bearbeitung	BUC	Biotop-Nr. alt	51 60
Räumliche Abbildung	Fläche	Kartierung	20.07.1999
Anzahl Abschnitte	1	Fläche / Länge [m²/m]	1060,5602
		Breite (lineare Abb.) [m]	

Gesetzlicher Schutz	§ 30 (2) 2.6 Quellbereiche	Schutz nur teilweise	Ja
----------------------------	----------------------------	-----------------------------	----

Gesamtbewertung	7	Besonders wertvoll
– Alter	8	Biotop hohen Alters, 200 bis 500 Jahre
– Belastungsgrad	4	Flächenhaft deutliche Belastung ohne nachh. Schäden
– Ökolog. Funktion	7	Sehr hohe Bedeutung in einem Biotopkomplex, für den lokalen Biotopverbund oder als Puffer
– Seltenheit	8	Sehr seltener Biotoptyp, hohe Anteile seltener oder bedrohter Pflges., gesättigtes Artenspektrum, RL-Arten

Bestandsbeschreibung

Quelliger Bereich zwischen Nadelforst und neuer Wohnbebauung. Aufgrund von starker Eutrophierung und Austrocknung keine quelltypische Vegetation mehr. Krautschicht wird dominiert von nitrophilen Hochstaudenfluren.

Vorkommen an Biotoptypen			
1	TF	Typ	HF F.Anteil
2	BTYP	Biotoptyp	- gesetzl. Grundl.
3	Zusatz	Zusatz zum Biotoptypen	
4	LRT	Lebensraumtyp	
1	1		Ja 100 %
2	FQS	Sicker- oder Sumpfquelle (2000)	

Räumliche Lage

Lagebeschreibung	nördlich der Rönneburger Freiheit		
Nachbarnutzung/en	Nadelforst, Wohnbebauung		
Rechtswert (X)	566335	Hochwert (Y)	5920749
Bezirk	Harburg	Naturraum	Marmstorfer Flottsandplatte (640.01)
Stadtteil (OT-Nr.)	Rönneburg (706)	Gemarkung	Rönneburg (720)
Digitaler Grünplan	<input checked="" type="checkbox"/> Hafengesamtgebiet	<input type="checkbox"/> Ramsargebiet	<input type="checkbox"/> EG-Vogelschutzgeb.
Ausgleichsflächen	<input checked="" type="checkbox"/> Biosphärenreservat	<input type="checkbox"/> Nationalpark	
NSG / ND / LSG	LSG Marmstorfer Flottsandplatte [HH-2021 / Anteil: 100%]		
FFH-GEBIET			
Wasserschutzgebiet			

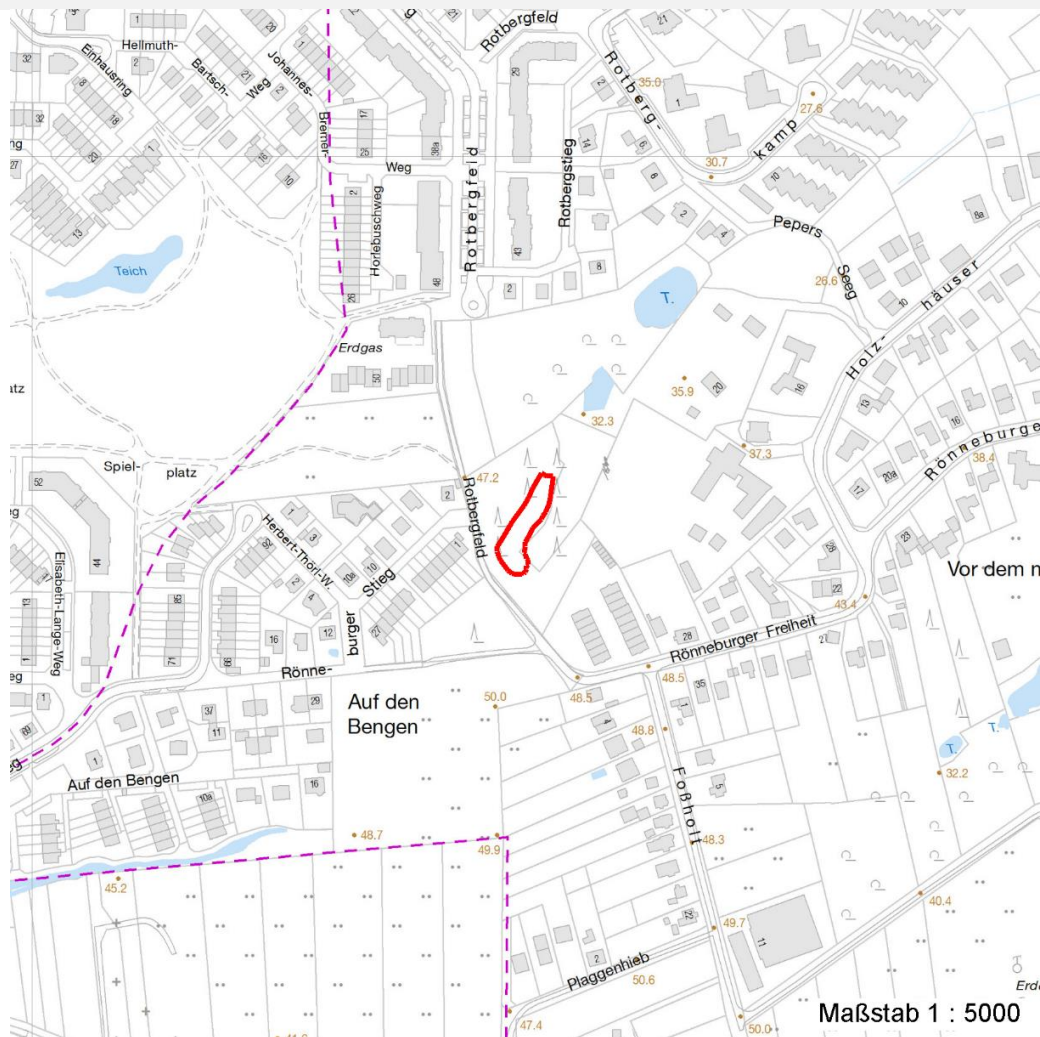
Erhebungsbogen

B

Projekt	Biotopkartierung Hamburg		Interne Nr.	30121	
			DK5 DK5-GK	6620	6622
Handlungsbedarf	Nein		DK5 - Name	Rönneburg	
Bearbeitung	BUC	Kopie	Nein	Biotop-Nr. alt	51 60
Räumliche Abbildung	Fläche		Kartierung	20.07.1999	
Anzahl Abschnitte	1		Fläche / Länge [m²/m]	1060,5602	
			Breite (lineare Abb.) [m]		

Räumliche Lage

Karte



Weitere Erhebungsbögen

Interne Nr.	Interne Nr. Zuordnung	DK5	Biotop-Nr.	Kartierung	Zuordnung	DK5 (GK)	Biotop-Nr. (alt)
30121	30120	6620	51	15.10.1985	K	6622	60
30121	30122	6620	51	02.06.2007	N	6622	60
30121	30122	6620	51	02.06.2007	K	6622	60

Zuordnung: N = nachfolgende Kartierung, K = weitere Kartierungen (zeitlich vorher oder nachher)

Weitere Angaben

Merkmal	Wert
Auswertung	
Gefährdung / Einflüsse	Austrocknung durch Bebauung angrenzender Bereiche Eutrophierung
Wertgesichtspunkte	artenarme Ausprägung Wertvolle(r) Feuchtbiotop(e)

Erhebungsbogen

B

Projekt	Biotopkartierung Hamburg	Interne Nr.	30121
		DK5 DK5-GK	6620 6622
Handlungsbedarf	Nein	DK5 - Name	Rönneburg
Bearbeitung	BUC	Biotop-Nr. alt	51 60
Räumliche Abbildung	Fläche	Kartierung	20.07.1999
Anzahl Abschnitte	1	Fläche / Länge [m²/m]	1060,5602
		Breite (lineare Abb.) [m]	

Weitere Angaben

Merkmal	Wert
zoologisch bedeutsame Strukturen	seltener Biotop Nasse Mulden

Teilflächenbeschreibung

Teilflächentyp		Teilflächen-Nr.	1
Biotoptyp	Sicker- oder Sumpfquelle (2000)	Biotoptyp	FQS
- Zusatz		- gesetzl. Grundl.	
FFH-LRT		FFH-LRT	
Beschreibung		Entw.potential LRT	
Standort: Substrat: Erde (natürlich)		Hauptfläche	Ja
		Flächenanteil	100 %
		FFH-Unters.Fläche	Nein
		Saatgutfläche	Nein

Weitere Angaben

Merkmal	Wert
Boden	
Feuchte	7 - feucht
Stickstoffgehalt	7 - stickstoffreich
Standort, Relief	
Relief	Senke
Neigung - Gelände	N2 - schwach geneigt (3,5-9 %)
Ausrichtung	FL - flach, keine Exposition
Belichtung	5 - halbschattig
Luft	keine Besonderheiten
Veg. - Deckg./Ant.	
Gesamt	100 %
1. Baumschicht	50 %
Strauchschicht	50 %
1. Krautschicht	90 %

Zeigerwerte der Pflanzenartenliste (Auswertung)

Standort	Belichtung	halbsonnig	6,5
Boden	Feuchte	mäßig feucht und wechselfeucht	6,3
	Stickstoff (N)	sehr stickstoffreich	8
	Reaktion	neutral	6,7
Vegetation	Mahdverträglichkeit	schnittempfindlich bis mäßig schnittverträglich	4,2
Zeigerwerte	Futterwert	fast wertloses Futter	1
	Wechselfeuchteanzeiger		3
	Giftpflanzen		3
	Überschw.anzeiger		4

Erhebungsbogen

B

Projekt	Biotopkartierung Hamburg		Interne Nr.	30121	
			DK5 DK5-GK	6620	6622
Handlungsbedarf	Nein		DK5 - Name	Rönneburg	
Bearbeitung	BUC	Kopie	Biotop-Nr. alt	51	60
Räumliche Abbildung	Fläche	Nein	Kartierung	20.07.1999	
Anzahl Abschnitte	1		Fläche / Länge [m²/m]	1060,5602	
			Breite (lineare Abb.) [m]		

Pflanzenartenliste

Gruppe / Pflanzenart	MS	M	W	Vs	St	PA	Ph	Sz	VS	V	G	cf	§	Rote Liste			
														HH	ND	SH	D
Tracheobionta (Gefäßpflanzen)																	
Athyrium filix-femina (Gewöhnlicher Frauenfarn)	7	X		K1													
Carex spec. (Segge)	7	X		K1													
Cirsium arvense (Acker-Kratzdistel)	7	X		K1													
Cirsium oleraceum (Kohl-Kratzdistel)	7	X		K1													
Cirsium palustre (Sumpf-Kratzdistel)	7	X		K1													
Deschampsia cespitosa (Rasen-Schmiele)	7	X		K1													
Epilobium spec. (Weidenröschen)	7	X		K1													
Equisetum fluviatile (Teich-Schachtelhalm)	7	X		K1													
Equisetum palustre (Sumpf-Schachtelhalm)	7	X		K1													
Filipendula ulmaria (Mädesüß)	7	X		K1													
Galium aparine (Kletten-Labkraut)	7	X		K1													
Glechoma hederacea (Gundermann)	7	X		K1													
Glyceria fluitans (Flutender Schwaden)	7	X		K1													
Juncus effusus (Flutter-Binse)	7	X		K1													
Mentha aquatica (Wasser-Minze)	7	X		K1													
Populus spec. (Pappel)	7	X		-													
Populus tremula (Zitter-Pappel)	7	X		B1													
Pteridium aquilinum (Adlerfarn)	7	X		K1													
Quercus robur (Stiel-Eiche)	7	X		B1													
Ranunculus repens (Kriechender Hahnenfuß)	7	X		K1													
Salix caprea (Sal-Weide)	7	X		-													
Salix viminalis (Korb-Weide)	7	X		-													
Salix x rubens (Fahl-Weide)	7	X		-													
Scirpus sylvaticus (Wald-Simse)	7	X		K1											V		
Stellaria holostea (Große Sternmiere)	7	X		K1													
Urtica dioica (Große Brennessel)	7	d		K1													
Anzahl Rote Liste Arten														1			
Anzahl Arten														26			

MS: Mengensystem; M: Mengenangabe, W: Bewertung der Art (FFH-Monitoring), Vs: Vegetationsschicht, St: Status, PA: Autor Phänologie; Ph: Phänologie, Sz: Soziabilität, VS: Vitalitätssystem; V: Vitalität, G: Geschlecht, cf: unsichere Bestimmung, §: Schutz nach BNatSchG, HH: Rote Liste Hamburg, Nds: Rote Liste Niedersachsen, SH: Rote Liste Schleswig-Holstein, D: Rote Liste Deutschland