

Erhebungsbogen

B

Projekt	Biotopkartierung Hamburg	Interne Nr.	29983
		DK5 DK5-GK	6620 6622
Handlungsbedarf	Nein	DK5 - Name	Rönneburg
Bearbeitung	BUC	Biotop-Nr. alt	49 58
Räumliche Abbildung	Fläche	Kartierung	20.07.1999
Anzahl Abschnitte	1	Fläche / Länge [m²/m]	6849,5972
		Breite (lineare Abb.) [m]	

Gesetzlicher Schutz **_ kein gesetzl. Schutz kein gesetzlich geschütztes Biotop** **Schutz nur teilweise** **Nein**

Gesamtbewertung	7	Besonders wertvoll
– Alter	8	Biotop hohen Alters, 200 bis 500 Jahre
– Belastungsgrad	6	Flächenhaft geringe oder örtlich stärkere oder Vorbelastung mit deutlichem Einfluß
– Ökolog. Funktion	8	Wertbestimmender Bestandteil eines wertvollen Biotopkomplexes oder für den regionalen Biotopverbund.
– Seltenheit	6	Seltener Biotoptyp, ohne seltene oder bedrohte Pflges., ungesättigtes Artenspektrum, reliktsische RL-Arten

Bestandsbeschreibung

Kleiner Buchenwaldbereich mit artreicher Krauschicht stark durchsetzt von Birke. Aufgrund der hohen Bodenfeuchte in den angrenzenden quelligen Bereichen vgl. Biotop 59 hohe Artenvielfalt. Angrenzede dichte Bebauung führt zu erheblichen Nutzungsspuren, (Trampelpfade und Müll).

Vorkommen an Biotoptypen

1	TF	Typ	HF	F.Anteil
2	BTYP	Biotoptyp	- gesetzl. Grundl.	
3	Zusatz	Zusatz zum Biotoptypen		
4	LRT	Lebensraumtyp		
1	1		Ja	100 %
2	WM	Buchenwald (2000)		
4	kein LRT	kein Lebensraumtyp nach FFH-Richtlinie		

Räumliche Lage

Lagebeschreibung	nordlich der Rönneburger Freiheit		
Nachbarnutzung/en	Wohnbebauung		
Rechtswert (X)	566365	Hochwert (Y)	5920850
Bezirk	Harburg	Naturraum	Marmstorfer Flottsandplatte (640.01)
Stadtteil (OT-Nr.)	Rönneburg (706)	Gemarkung	Rönneburg (720)
Digitaler Grünplan	<input checked="" type="checkbox"/> Hafengesamtgebiet	<input type="checkbox"/> Ramsargebiet	<input type="checkbox"/> EG-Vogelschutzgeb.
Ausgleichsflächen	<input type="checkbox"/> Biosphärenreservat	<input type="checkbox"/> Nationalpark	<input type="checkbox"/>
NSG / ND / LSG	LSG Marmstorfer Flottsandplatte [HH-2021 / Anteil: 100%]		
FFH-GEBIET			
Wasserschutzgebiet			

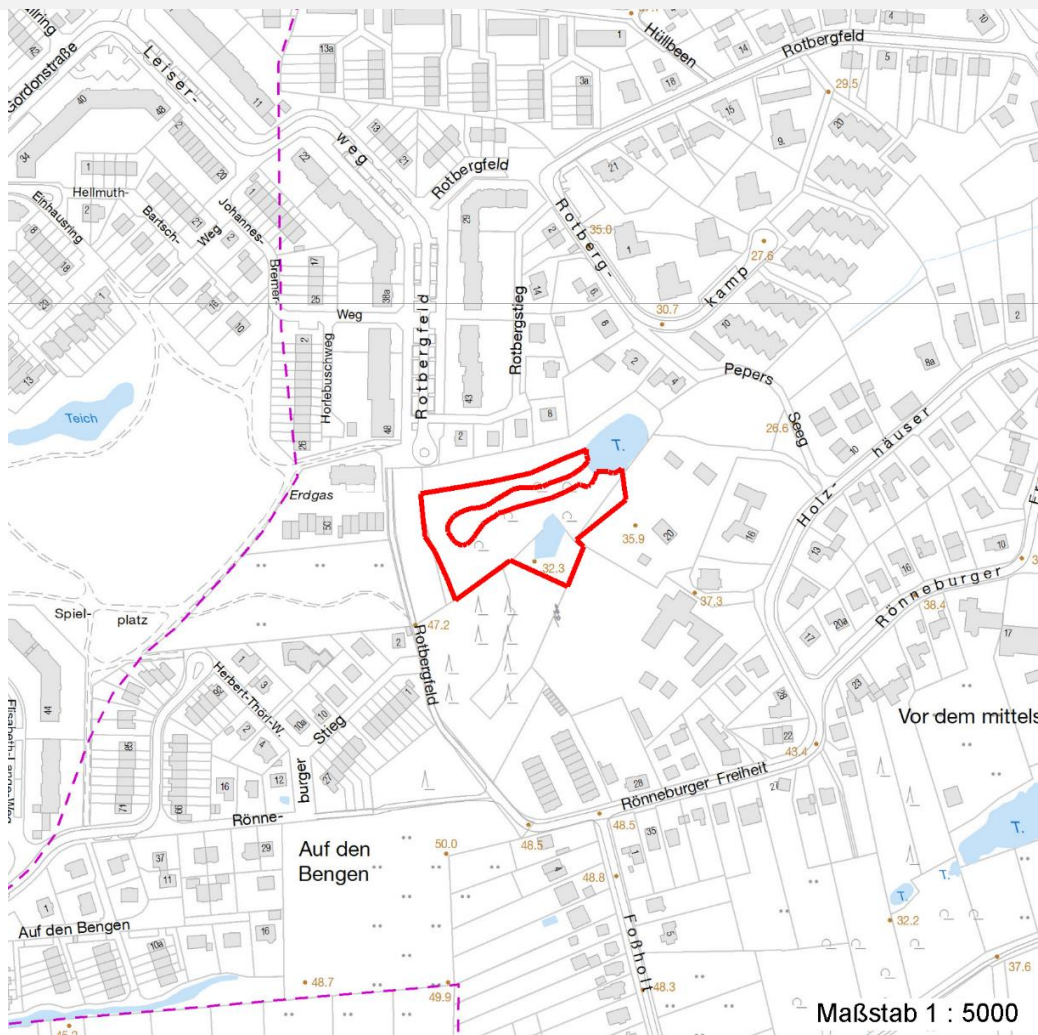
Erhebungsbogen

B

Projekt	Biotopkartierung Hamburg	Interne Nr.	29983
		DK5 DK5-GK	6620 6622
Handlungsbedarf	Nein	DK5 - Name	Rönneburg
Bearbeitung	BUC	Biotop-Nr. alt	49 58
Räumliche Abbildung	Fläche	Kartierung	20.07.1999
Anzahl Abschnitte	1	Fläche / Länge [m²/m]	6849,5972
		Breite (lineare Abb.) [m]	

Räumliche Lage

Karte



Weitere Erhebungsbögen

Interne Nr.	Interne Nr. Zuordnung	DK5	Biotop-Nr.	Kartierung	Zuordnung	DK5 (GK)	Biotop-Nr. (alt)
29983	29993	6620	49	15.10.1985	K	6622	58
29983	29984	6620	49	02.06.2007	K	6622	58
29983	29984	6620	49	02.06.2007	N	6622	58

Zuordnung: N = nachfolgende Kartierung, K = weitere Kartierungen (zeitlich vorher oder nachher)

Foto

Interne Nr.	Index	Dateiname	Aufnahmerichtung
46172	0	6620_49_200799_1.JPG	

Weitere Angaben

Merkmal	Wert
---------	------

Auswertung

08.04.2020

Erhebungsbogen

B

Projekt	Biotopkartierung Hamburg	Interne Nr.	29983
		DK5 DK5-GK	6620 6622
Handlungsbedarf	Nein	DK5 - Name	Rönneburg
Bearbeitung	BUC	Biotop-Nr. alt	49 58
Räumliche Abbildung	Fläche	Kartierung	20.07.1999
Anzahl Abschnitte	1	Fläche / Länge [m²/m]	6849,5972
		Breite (lineare Abb.) [m]	

Weitere Angaben

Merkmal	Wert
Gefährdung / Einflüsse	Müllablagerung ungeregelte Erholungsnutzung
Wertgesichtspunkte	Dominanz von Laubgehölzen Wertvoller Altbaumbestand
zoologisch bedeutsame Strukturen	Totholz
Bedeutung für Tiergruppe	Holzbewohnende Insekten Waldvögel
Maßnahmen	Entfernung des Mülls

Foto

Fotodatei	6620_49_200799_1.JPG	Fotodatei
Bildbeschreibung	k.A.	Bildbeschreibung
Aufnahmerichtung		Aufnahmerichtung



Teilflächenbeschreibung

Teilflächentyp		Teilflächen-Nr.	1
Biotoptyp	Buchenwald (2000)	Biotoptyp	WM
- Zusatz		- gesetzl. Grundl.	
FFH-LRT	kein Lebensraumtyp nach FFH-Richtlinie	FFH-LRT	kein LRT
Beschreibung		Entw.potential LRT	
Standort: Substrat: Erde (natürlich)		Hauptfläche	Ja
		Flächenanteil	100 %
		FFH-Unters.Fläche	Nein
		Saatgutfläche	Nein

Erhebungsbogen

B

Projekt	Biotopkartierung Hamburg	Interne Nr.	29983
		DK5 DK5-GK	6620 6622
Handlungsbedarf	Nein	DK5 - Name	Rönneburg
Bearbeitung	BUC	Biotop-Nr. alt	49 58
Räumliche Abbildung	Fläche	Kartierung	20.07.1999
Anzahl Abschnitte	1	Fläche / Länge [m²/m]	6849,5972
		Breite (lineare Abb.) [m]	

Weitere Angaben

Merkmal	Wert
Boden	
Feuchte	6 - mäßig feucht und wechselfeucht
Stickstoffgehalt	7 - stickstoffreich
Standort, Relief	
Relief	uneben
Neigung - Gelände	N3 - mittel geneigt (9-18 %)
Ausrichtung	V - Verschiedene
Belichtung	4 - schattig bis halbschattig
Luft	keine Besonderheiten
Veg. - Deckg./Ant.	
Gesamt	100 %
1. Baumschicht	90 %
Strauchschicht	10 %
1. Krautschicht	30 %

Zeigerwerte der Pflanzenartenliste (Auswertung)

Standort	Belichtung	halbschattig	4,9
Boden	Feuchte	frisch und mäßig frisch	5,1
	Stickstoff (N)	mäßig stickstoffarm bis stickstoffreich	5,6
	Reaktion	mäßig sauer	4,9
Vegetation	Mahdverträglichkeit	schnittempfindlich bis mäßig schnittverträglich	3,5
Zeigerwerte	Futterwert	fast wertloses Futter	1,2
	Wechselfeuchteanzeiger		1
	Giftpflanzen		1
	Überschw.anzeiger		0

Pflanzenartenliste

Gruppe / Pflanzenart	MS	M	W	Vs	St	PA	Ph	Sz	VS	V	G	cf	Rote Liste					
													§	HH	ND	SH	D	
Tracheobionta (Gefäßpflanzen)																		
Acer pseudoplatanus (Berg-Ahorn)	7	X		-														
Betula pendula (Hänge-Birke)	7		h		B1													
Convallaria majalis (Maiglöckchen)	7	X			K1													
Dryopteris carthusiana agg. (Artengruppe Dorniger Wurmfarne)	7	X			K1													
Dryopteris filix-mas (Gewöhnlicher Wurmfarne)	7	X			K1													
Fagus sylvatica (Rotbuche)	7		h		B1													
Festuca gigantea (Riesen-Schwingel)	7	X			K1													
Fraxinus excelsior (Gewöhnliche Esche)	7	X			B1													
Galeobdolon luteum (Echte Goldnessel)	7	X			K1												V	
Glechoma hederacea (Gundermann)	7	X			K1													
Hedera helix (Efeu)	7	X			-													
Ilex aquifolium (Stechpalme)	7	X			-												b	
Impatiens parviflora (Kleinblütiges Springkraut)	7	X			K1													
Lonicera periclymenum (Wald-Geißblatt)	7	X			-													
Luzula spec. (Hainsimse)	7	X			K1													

Erhebungsbogen

B

Projekt	Biotopkartierung Hamburg		Interne Nr.	29983	
			DK5 DK5-GK	6620	6622
Handlungsbedarf	Nein		DK5 - Name	Rönneburg	
Bearbeitung	BUC	Kopie	Biotop-Nr. alt	49	58
Räumliche Abbildung	Fläche		Kartierung	20.07.1999	
Anzahl Abschnitte	1		Fläche / Länge [m²/m]	6849,5972	
			Breite (lineare Abb.) [m]		

Pflanzenartenliste

Gruppe / Pflanzenart	MS	M	W	Vs	St	PA	Ph	Sz	VS	V	G	cf	§	Rote Liste				
														HH	ND	SH	D	
Milium effusum (Wald-Flattergras)	7	X		K1														
Oxalis acetosella (Wald-Sauerklee)	7	X		K1														
Poa nemoralis (Hain-Rispengras)	7	X		K1														
Pteridium aquilinum (Adlerfarn)	7	X		K1														
Quercus robur (Stiel-Eiche)	7	X		B1														
Rubus fruticosus agg. (Artengruppe Echte Brombeere)	7	X		-														
Sambucus nigra (Schwarzer Holunder)	7	X		-														
Sorbus aucuparia (Eberesche)	7	X		-														
Urtica dioica (Große Brennessel)	7	X		K1														
Anzahl Rote Liste Arten													1					
Anzahl Arten													24					

MS: Mengensystem; M: Mengenangabe, W: Bewertung der Art (FFH-Monitoring), Vs: Vegetationsschicht, St: Status, PA: Autor Phänologie; Ph: Phänologie, Sz: Soziabilität, VS: Vitalitätssystem; V: Vitalität, G: Geschlecht, cf: unsichere Bestimmung, §: Schutz nach BNatSchG, HH: Rote Liste Hamburg, Nds: Rote Liste Niedersachsen, SH: Rote Liste Schleswig-Holstein, D: Rote Liste Deutschland