

# Erhebungsbogen

**B**

<b>Projekt</b>	Biotopkartierung Hamburg		<b>Interne Nr.</b>	29984
			<b>DK5   DK5-GK</b>	<b>6620</b> 6622
<b>Handlungsbedarf</b>	Nein		<b>DK5 - Name</b>	Rönneburg
<b>Bearbeitung</b>	ENS	<b>Kopie</b> Nein	<b>Biotop-Nr.   alt</b>	<b>49</b> 58
<b>Räumliche Abbildung</b>	Fläche		<b>Kartierung</b>	02.06.2007
<b>Anzahl Abschnitte</b>	1		<b>Fläche / Länge [m²/m]</b>	6849,5972
			<b>Breite (lineare Abb.) [m]</b>	

**Gesetzlicher Schutz**    kein gesetzl. Schutz    kein gesetzlich geschütztes Biotop    **Schutz nur teilweise**    **Nein**

<b>Gesamtbewertung</b>	7	Besonders wertvoll
– <b>Alter</b>	7	Biotop hohen Alters, 100 bis 200 Jahre
– <b>Belastungsgrad</b>	6	Flächenhaft geringe oder örtlich stärkere oder Vorbelastung mit deutlichem Einfluß
– <b>Ökolog. Funktion</b>	7	Sehr hohe Bedeutung in einem Biotopkomplex, für den lokalen Biotopverbund oder als Puffer
– <b>Seltenheit</b>	7	Seltener Biotoptyp, mit seltenen oder bedrohten Pflges., gesättigtes Artenspektrum, einige RL-Arten

## Bestandsbeschreibung

Mischwald mit viel Buche und Birke, die abstirbt. Aufgrund de bewegten Relief (bis 8 m) unterschiedliche Feuchtestufen auf engem Raum und entsprechend artenreiche. Aangrenzende quellige Bereiche Biotop Nr. 59) und von Tümpeln durchsetzt. Angrenzede dichte Bebauung führt zu erheblichen Nutzungsspuren Trampelpfade und Müll). Waldsäume mit viel Girsch und Brennessel.

## Vorkommen an Biotoptypen

1	TF	Typ	HF	F.Anteil
2	BTYP	Biotoptyp		- gesetzl. Grundl.
3	Zusatz	Zusatz zum Biotoptypen		
4	LRT	Lebensraumtyp		
1	1		Ja	100 %
2	WM	Buchenwald (2000)		
3	3	starkes Baumholz, Brusthöhendurchmesser 50 - < 70 cm (3)		
4	kein LRT	kein Lebensraumtyp nach FFH-Richtlinie		

## Räumliche Lage

<b>Lagebeschreibung</b>	Nördlich der Rönneburger Freiheit			
<b>Nachbarnutzung/en</b>	Wohnbebauung			
<b>Rechtswert (X)</b>	566365	<b>Hochwert (Y)</b>	5920850	
<b>Bezirk</b>	Harburg	<b>Naturraum</b>	Marmstorfer Flottsandplatte (640.01)	
<b>Stadtteil (OT-Nr.)</b>	Rönneburg (706)	<b>Gemarkung</b>	Rönneburg (720)	
<b>Digitaler Grünplan</b>	<input checked="" type="checkbox"/> <b>Hafengesamtgebiet</b>	<input type="checkbox"/> <b>Ramsargebiet</b>	<input type="checkbox"/> <b>EG-Vogelschutzgeb.</b>	<input type="checkbox"/>
<b>Ausgleichsflächen</b>	<input type="checkbox"/> <b>Biosphärenreservat</b>	<input type="checkbox"/> <b>Nationalpark</b>	<input type="checkbox"/>	
<b>NSG / ND / LSG</b>	LSG Marmstorfer Flottsandplatte [ HH-2021 / Anteil: 100% ]			
<b>FFH-GEBIET</b>				
<b>Wasserschutzgebiet</b>				

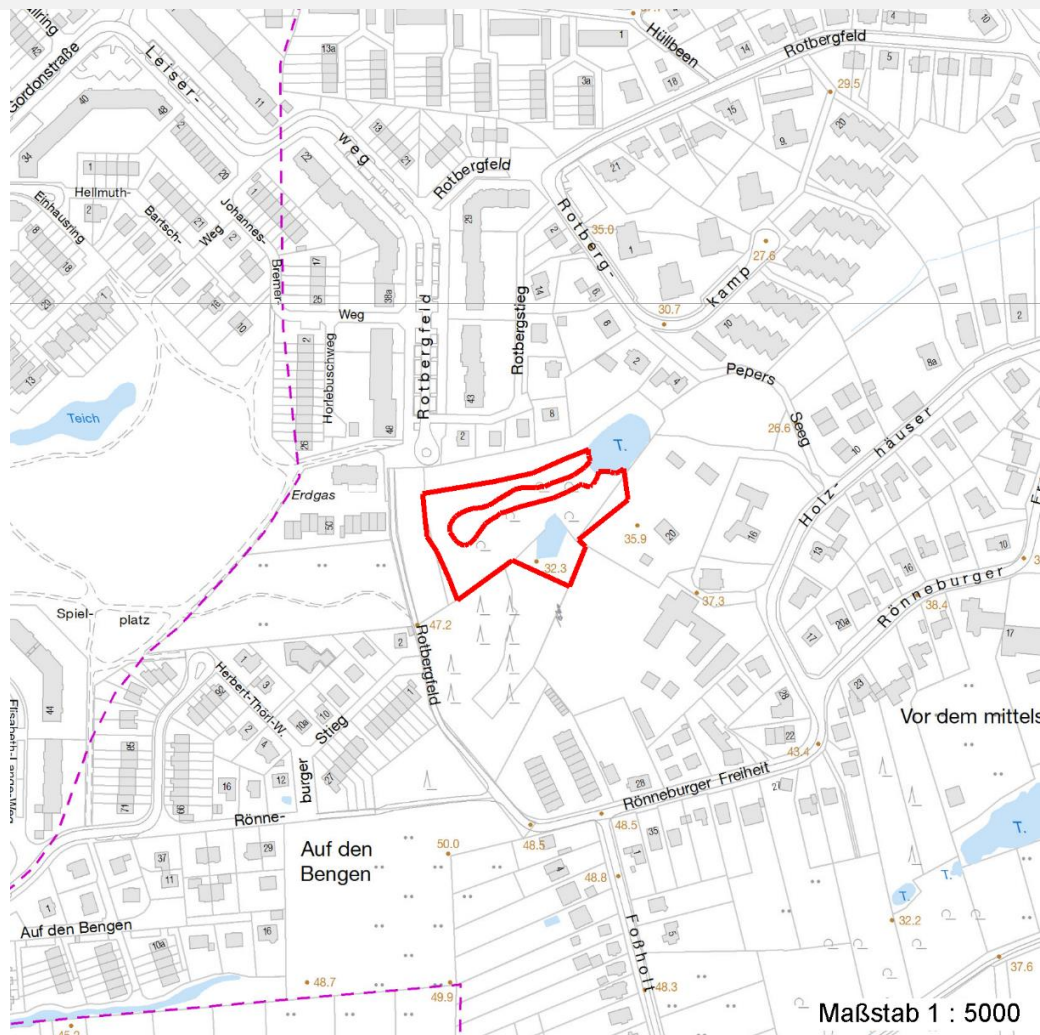
# Erhebungsbogen

**B**

<b>Projekt</b>	Biotopkartierung Hamburg	<b>Interne Nr.</b>	29984
		<b>DK5   DK5-GK</b>	6620      6622
<b>Handlungsbedarf</b>	Nein	<b>DK5 - Name</b>	Rönneburg
<b>Bearbeitung</b>	ENS	<b>Biotop-Nr.   alt</b>	49      58
<b>Räumliche Abbildung</b>	Fläche	<b>Kartierung</b>	02.06.2007
<b>Anzahl Abschnitte</b>	1	<b>Fläche / Länge [m<sup>2</sup>/m]</b>	6849,5972
		<b>Breite (lineare Abb.) [m]</b>	

## Räumliche Lage

Karte



## Weitere Erhebungsbögen

Interne Nr.	Interne Nr. Zuordnung	DK5	Biotop-Nr.	Kartierung	Zuordnung	DK5 (GK)	Biotop-Nr. (alt)
29984	29993	6620	49	15.10.1985	K	6622	58
29984	29983	6620	49	20.07.1999	K	6622	58
29984	105979	6620	276	25.06.2016	N	6622	10039
29984	110228	6620	276	20.07.2018	N	6622	10039
29984	105982	6620	277	25.06.2016	N	6622	60
29984	110025	6620	277	20.07.2018	N	6622	60
29984	105983	6620	278	25.06.2016	N	6622	58
29984	110024	6620	278	20.07.2018	N	6622	58
29984	105984	6620	279	25.06.2016	N	6622	59
29984	110026	6620	279	20.07.2018	N	6622	59
29984	105985	6620	280	25.06.2016	N	6622	10034
29984	105989	6620	283	25.06.2016	N	6622	10024
29984	105990	6620	284	25.06.2016	N	6622	10042

# Erhebungsbogen

**B**

<b>Projekt</b>	Biotopkartierung Hamburg	<b>Interne Nr.</b>	29984
		<b>DK5   DK5-GK</b>	6620 6622
<b>Handlungsbedarf</b>	Nein	<b>DK5 - Name</b>	Rönneburg
<b>Bearbeitung</b>	ENS	<b>Biotop-Nr.   alt</b>	49 58
<b>Räumliche Abbildung</b>	Fläche	<b>Kartierung</b>	02.06.2007
<b>Anzahl Abschnitte</b>	1	<b>Fläche / Länge [m<sup>2</sup>/m]</b>	6849,5972
		<b>Breite (lineare Abb.) [m]</b>	

## Weitere Erhebungsbögen

Interne Nr.	Interne Nr. Zuordnung	DK5	Biotop-Nr.	Kartierung	Zuordnung	DK5 (GK)	Biotop-Nr. (alt)
29984	110229	6620	440	20.07.2018	N	6622	10024
29984	29983	6620	49	20.07.1999	=	6622	58

Zuordnung: N = nachfolgende Kartierung, K = weitere Kartierungen (zeitlich vorher oder nachher)

## Foto

Interne Nr.	Index	Dateiname	Aufnahmerichtung
13251	0	6620_49_020607_1.JPG	SO
13252	0	6620_49_020607_2.JPG	O

## Weitere Angaben

Merkmal	Wert
<b>Auswertung</b>	
Gefährdung / Einflüsse	Müllablagerung ungeregelte Erholungsnutzung
Wertgesichtspunkte	Dominanz von Laubgehölzen Wertvoller Altbaumbestand
zoologisch bedeutsame Strukturen	Totholz
Bedeutung für Tiergruppe	Holzbewohnende Insekten Waldvögel
Maßnahmen	Beseitigung von Müll / Gartenabfällen - 1.11

## Foto

<b>Fotodatei</b>	6620_49_020607_1.JPG	<b>Fotodatei</b>	6620_49_020607_2.JPG
<b>Bildbeschreibung</b>	Laubmischwald mit Fischteich	<b>Bildbeschreibung</b>	Laubmischwald mit Buche
<b>Aufnahmerichtung</b>	SO	<b>Aufnahmerichtung</b>	O



# Erhebungsbogen

**B**

<b>Projekt</b>	Biotopkartierung Hamburg	<b>Interne Nr.</b>	29984
		<b>DK5   DK5-GK</b>	<b>6620</b> 6622
<b>Handlungsbedarf</b>	Nein	<b>DK5 - Name</b>	Rönneburg
<b>Bearbeitung</b>	ENS	<b>Biotop-Nr.   alt</b>	<b>49</b> 58
<b>Räumliche Abbildung</b>	Fläche	<b>Kartierung</b>	02.06.2007
<b>Anzahl Abschnitte</b>	1	<b>Fläche / Länge [m<sup>2</sup>/m]</b>	6849,5972
		<b>Breite (lineare Abb.) [m]</b>	

## Teilflächenbeschreibung

<b>Teilflächentyp</b>		<b>Teilflächen-Nr.</b>	1
<b>Biotoptyp</b>	Buchenwald (2000)	<b>Biotoptyp</b>	WM
<b>- Zusatz</b>	starkes Baumholz, Brusthöhendurchmesser 50 - < 70 cm (3)	<b>- gesetzl. Grundl.</b>	
<b>FFH-LRT Beschreibung</b>	kein Lebensraumtyp nach FFH-Richtlinie	<b>FFH-LRT</b>	kein LRT
		<b>Entw.potential LRT</b>	
		<b>Hauptfläche</b>	Ja
		<b>Flächenanteil</b>	100 %
		<b>FFH-Unters.Fläche</b>	Nein
		<b>Saatgutfläche</b>	Nein

## Weitere Angaben

Merkmal	Wert
<b>Boden</b>	
Feuchte	5 - frisch und mäßig frisch
Stickstoffgehalt	6 - mäßig stickstoffarm bis stickstoffreich
<b>Standort, Relief</b>	
Relief	bewegtes Relief
Neigung - Gelände	N3 - mittel geneigt (9-18 %)
Ausrichtung	V - Verschiedene
Belichtung	6 - halbsonnig bis halbschattig
Luft	keine Besonderheiten
Zusätze - Btyp	- - schlechte Ausprägung (strukturarm, gestört, fragmenthaft, arm an typischen Arten)
<b>Veg. - Deckg./Ant.</b>	
Gesamt	100 %
1. Baumschicht	90 %
Strauchschicht	20 %
1. Krautschicht	30 %
<b>Veg. - Höhe</b>	
Gesamt, durchschn.	30.00 m

## Zeigerwerte der Pflanzenartenliste (Auswertung)

<b>Standort</b>	<b>Belichtung</b>	halbschattig	4,7
<b>Boden</b>	<b>Feuchte</b>	frisch und mäßig frisch	5,1
	<b>Stickstoff (N)</b>	mäßig stickstoffarm bis stickstoffreich	6,1
<b>Vegetation</b>	<b>Reaktion</b>	schwach sauer	5,6
	<b>Mahdverträglichkeit</b>	schnittempfindlich (nur Herbstschnitt vertragend)	2,8
<b>Zeigerwerte</b>	<b>Futterwert</b>	fast wertloses Futter	0,7
	<b>Wechselfeuchteanzeiger</b>		1
	<b>Giftpflanzen</b>		3
	<b>Überschw.anzeiger</b>		0

# Erhebungsbogen

**B**

<b>Projekt</b>	Biotopkartierung Hamburg	<b>Interne Nr.</b>	29984
		<b>DK5   DK5-GK</b>	<b>6620</b> 6622
<b>Handlungsbedarf</b>	Nein	<b>DK5 - Name</b>	Rönneburg
<b>Bearbeitung</b>	ENS	<b>Biotop-Nr.   alt</b>	<b>49</b> 58
<b>Räumliche Abbildung</b>	Fläche	<b>Kartierung</b>	02.06.2007
<b>Anzahl Abschnitte</b>	1	<b>Fläche / Länge [m<sup>2</sup>/m]</b>	6849,5972
		<b>Breite (lineare Abb.) [m]</b>	

## Pflanzenartenliste

Gruppe / Pflanzenart	MS	M	W	Vs	St	PA	Ph	Sz	VS	V	G	cf	§	Rote Liste			
														HH	ND	SH	D
<b>Tracheobionta (Gefäßpflanzen)</b>																	
Acer pseudoplatanus (Berg-Ahorn)	7	z		K1													
Aesculus hippocastanum (Gewöhnliche Rosskastanie)	7	w		B1													
Anemone nemorosa (Busch-Windröschen)	7	w		K1													
Betula pendula (Hänge-Birke)	7	h		B1													
Betula pendula (Hänge-Birke)	7	z		S													
Carpinus betulus (Hainbuche)	7	w		B2													
Convallaria majalis (Maiglöckchen)	7	z		K1													
Dryopteris dilatata (Breitblättriger Wurmfarne)	7	z		K1													
Dryopteris filix-mas (Gewöhnlicher Wurmfarne)	7	z		K1													
Fagus sylvatica (Rotbuche)	7	h		B1													
Festuca gigantea (Riesen-Schwingel)	7	w		K1													
Fraxinus excelsior (Gewöhnliche Esche)	7	z		B1													
Fraxinus excelsior (Gewöhnliche Esche)	7	z		K1													
Galeobdolon luteum (Echte Goldnessel)	7	z		K1										V			
Galium odoratum (Waldmeister)	7	w		K1										V			
Glechoma hederacea (Gundermann)	7	X		K1													
Hedera helix (Efeu)	7	h		K1													
Ilex aquifolium (Stechpalme)	7	z		K1									b				
Impatiens parviflora (Kleinblütiges Springkraut)	7	z		K1													
Lonicera periclymenum (Wald-Geißblatt)	7	z		K1													
Luzula spec. (Hainsimse)	7	w		K1													
Milium effusum (Wald-Flattergras)	7	w		K1													
Oxalis acetosella (Wald-Sauerklee)	7	w		K1													
Poa nemoralis (Hain-Rispengras)	7	w		K1													
Polygonatum multiflorum (Vielblütige Weißwurz)	7	w		K1													
Pteridium aquilinum (Adlerfarn)	7	w		K1													
Quercus robur (Stiel-Eiche)	7	z		B1													
Rubus fruticosus agg. (Artengruppe Echte Brombeere)	7	z		S													
Sambucus nigra (Schwarzer Holunder)	7	z		S													
Sorbus aucuparia (Eberesche)	7	w		S													
Taxus baccata (Gemeine Eibe)	7	z		K1									b	3	V		
Urtica dioica (Große Brennnessel)	7	z		K1													
<b>Anzahl Rote Liste Arten</b>														<b>2</b>	<b>1</b>	<b>1</b>	
<b>Anzahl Arten</b>														<b>30</b>			

MS: Mengensystem; M: Mengenangabe, W: Bewertung der Art (FFH-Monitoring), Vs: Vegetationsschicht, St: Status, PA: Autor Phänologie; Ph: Phänologie, Sz: Soziabilität, VS: Vitalitätssystem; V: Vitalität, G: Geschlecht, cf: unsichere Bestimmung, §: Schutz nach BNatSchG, HH: Rote Liste Hamburg, Nds: Rote Liste Niedersachsen, SH: Rote Liste Schleswig-Holstein, D: Rote Liste Deutschland