

Erhebungsbogen

B

Projekt	Biotopkartierung Hamburg	Interne Nr.	30079
		DK5 DK5-GK	6620 6622
Handlungsbedarf	Nein	DK5 - Name	Rönneburg
Bearbeitung	BUC	Biotop-Nr. alt	43 50
Räumliche Abbildung	Fläche	Kartierung	20.07.1999
Anzahl Abschnitte	2	Fläche / Länge [m²/m]	3537,4283
		Breite (lineare Abb.) [m]	

Gesetzlicher Schutz **_ kein gesetzl. Schutz kein gesetzlich geschütztes Biotop** **Schutz nur teilweise** **Nein**

Gesamtbewertung	5	Noch wertvoll, gut entwicklungsfähig
– Alter	5	Biotop mittleren Alters, 20 bis 50 Jahre
– Belastungsgrad	4	Flächenhaft deutliche Belastung ohne nachh. Schäden
– Ökolog. Funktion	6	Hohe Bedeutung in einem Biotopkomplex, für den lokalen Biotopverbund oder als Puffer
– Seltenheit	4	Verbr. Biotoptyp ohne biototypische Artenvielfalt, Ubiquisten

Bestandsbeschreibung

Zwei kleine alte Obstwiesen, die nicht mehr genutzt werden und daher eine artenreiche Krautflur entwickelt haben. Die Obstbäume weisen einen hohen Totholzanteil auf.

Vorkommen an Biototypen

1	TF	Typ	HF	F.Anteil
2	BTYP	Biototyp	- gesetzl. Grundl.	
3	Zusatz	Zusatz zum Biototypen		
4	LRT	Lebensraumtyp		
1	1		Ja	100 %
2	LOW	Obstwiese (2000)		
3	b	Brache, keine Nutzung (b)		

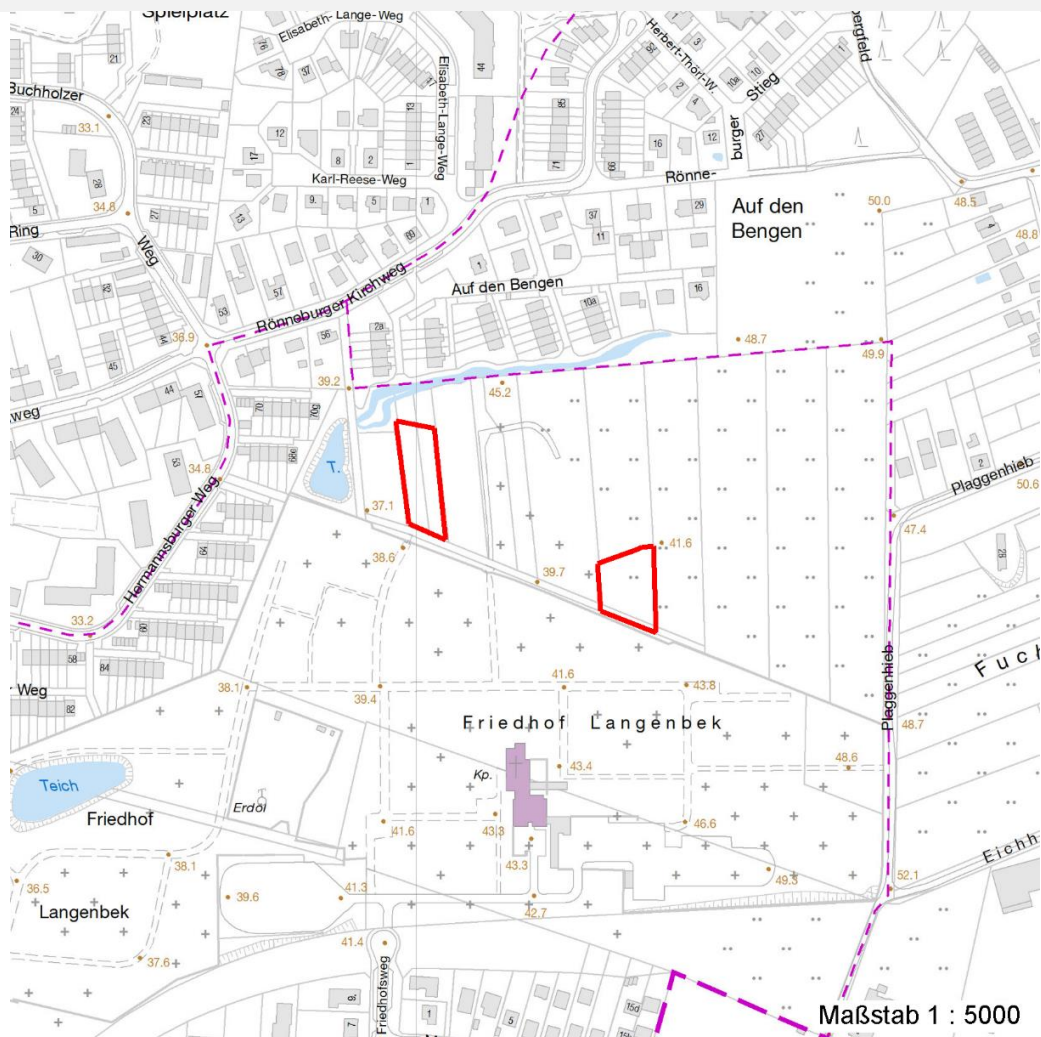
Räumliche Lage

Lagebeschreibung	Nördlich des Friedhofes Langenbek		
Nachbarnutzung/en			
Rechtswert (X)	566003	Hochwert (Y)	5920445
Bezirk	Harburg	Naturraum	Marmstorfer Flottsandplatte (640.01)
Stadtteil (OT-Nr.)	Sinstorf (708)	Gemarkung	Langenbek (723)
Digitaler Grünplan	<input checked="" type="checkbox"/> Hafengesamtgebiet	<input type="checkbox"/> Ramsargebiet	<input type="checkbox"/> EG-Vogelschutzgeb.
Ausgleichsflächen	<input type="checkbox"/> Biosphärenreservat	<input type="checkbox"/> Nationalpark	<input type="checkbox"/>
NSG / ND / LSG	LSG Marmstorfer Flottsandplatte [HH-2021 / Anteil: 100%]		
FFH-GEBIET			
Wasserschutzgebiet			

Projekt	Biotopkartierung Hamburg	Interne Nr.	30079
		DK5 DK5-GK	6620 6622
		DK5 - Name	Rönneburg
Handlungsbedarf	Nein	Biotop-Nr. alt	43 50
Bearbeitung	BUC	Kartierung	20.07.1999
Räumliche Abbildung	Fläche	Fläche / Länge [m²/m]	3537,4283
Anzahl Abschnitte	2	Breite (lineare Abb.) [m]	

Räumliche Lage

Karte



Weitere Erhebungsbögen

Interne Nr.	Interne Nr. Zuordnung	DK5	Biotop-Nr.	Kartierung	Zuordnung	DK5 (GK)	Biotop-Nr. (alt)
30079	29961	6620	43	15.09.1985	K	6622	50
30079	30116	6620	65	30.06.2007	N	6622	87
30079	105962	6620	65	23.06.2016	N	6622	87

Zuordnung: N = nachfolgende Kartierung, K = weitere Kartierungen (zeitlich vorher oder nachher)

Weitere Angaben

Merkmal	Wert
Auswertung	
Gefährdung / Einflüsse	Ausweitung der Friedhofsfläche
Wertgesichtspunkte	Artenreich
	Vorkommen alter Obstbäume
	Vorkommen von Altholz

Erhebungsbogen

B

Projekt	Biotopkartierung Hamburg	Interne Nr.	30079
		DK5 DK5-GK	6620 6622
Handlungsbedarf	Nein	DK5 - Name	Rönneburg
Bearbeitung	BUC	Biotop-Nr. alt	43 50
Räumliche Abbildung	Fläche	Kartierung	20.07.1999
Anzahl Abschnitte	2	Fläche / Länge [m²/m]	3537,4283
		Breite (lineare Abb.) [m]	

Weitere Angaben

Merkmal	Wert
zoologisch bedeutsame Strukturen	Alte Obstbäume bedeutsam f. Heckenbrüter, als Insektenweide u. fü Blütenreiche Fluren Dichte spontane Gebüsche
Bedeutung für Tiergruppe	Amphibien, Laichgewässer, Sommerquartiere Insekten Vögel
Maßnahmen	Natuerliche Entwicklung (Sukzession) zulassen

Teilflächenbeschreibung

Teilflächentyp		Teilflächen-Nr.	1
Biotoptyp	Obstwiese (2000)	Biotoptyp	LOW
- Zusatz	Brache, keine Nutzung (b)	- gesetzl. Grundl.	
FFH-LRT		FFH-LRT	
Beschreibung		Entw.potential LRT	
		Hauptfläche	Ja
		Flächenanteil	100 %
		FFH-Unters.Fläche	Nein
		Saatgutfläche	Nein

Weitere Angaben

Merkmal	Wert
Boden	
Feuchte	6 - mäßig feucht und wechselfeucht
Stickstoffgehalt	7 - stickstoffreich
Standort, Relief	
Neigung - Gelände	N0 - nicht geneigt (<2 %)
Ausrichtung	FL - flach, keine Exposition
Belichtung	7 - halbsonnig
Luft	keine Besonderheiten
Veg. - Deckg./Ant.	
Gesamt	100 %
1. Baumschicht	50 %
Strauchschicht	30 %
1. Krautschicht	90 %

Erhebungsbogen

B

Projekt	Biotopkartierung Hamburg		Interne Nr.	30079	
			DK5 DK5-GK	6620 6622	
Handlungsbedarf	Nein		DK5 - Name	Rönneburg	
Bearbeitung	BUC	Kopie	Nein	Biotop-Nr. alt	43 50
Räumliche Abbildung	Fläche		Kartierung	20.07.1999	
Anzahl Abschnitte	2		Fläche / Länge [m²/m]	3537,4283	
			Breite (lineare Abb.) [m]		

Zeigerwerte der Pflanzenartenliste (Auswertung)

Standort	Belichtung	halbsonnig	6,9
Boden	Feuchte	mäßig feucht und wechselfeucht	5,8
	Stickstoff (N)	mäßig stickstoffarm bis stickstoffreich	6
	Reaktion	schwach sauer	6,4
Vegetation	Mahdverträglichkeit	mäßig bis gut schnittverträglich (erster Schnitt nicht vor Mitte Juni)	5,9
Zeigerwerte	Futterwert	ausreichende Futterqualität	4,5
	Wechselfeuchteanzeiger		5
	Giftpflanzen		0
	Überschw.anzeiger		4

Pflanzenartenliste

Gruppe / Pflanzenart	MS	M	W	Vs	St	PA	Ph	Sz	VS	V	G	cf	§	Rote Liste			
														HH	ND	SH	D
Tracheobionta (Gefäßpflanzen)																	
Aegopodium podagraria (Giersch)	7	X		K1													
Agrostis capillaris (Rotes Straußgras)	7	X		K1													
Alnus glutinosa (Schwarz-Erle)	7	X		-													
Anthriscus sylvestris (Wiesen-Kerbel)	7	X		K1													
Armoracia rusticana (Meerrettich)	7	X		K1													
Artemisia vulgaris (Gewöhnlicher Beifuß)	7	X		K1													
Betula pendula (Hänge-Birke)	7	X		-													
Calystegia sepium agg. (Artengruppe Zaun-Winde)	7	X		K1													
Carpinus betulus (Hainbuche)	7	X		-													
Cirsium arvense (Acker-Kratzdistel)	7	X		K1													
Dactylis glomerata agg. (Artengruppe Wiesen-Knäuelgras)	7	h		K1													
Deschampsia cespitosa (Rasen-Schmiele)	7	X		K1													
Elymus repens (Gewöhnliche Quecke)	7	X		K1													
Epilobium hirsutum (Zottiges Weidenröschen)	7	X		K1													
Filipendula ulmaria (Mädesüß)	7	X		K1													
Galeobdolon luteum (Echte Goldnessel)	7	X		K1									V				
Galium aparine (Kletten-Labkraut)	7	X		K1													
Heracleum sphondylium (Wiesen-Bärenklau)	7	X		K1													
Holcus lanatus (Wolliges Honiggras)	7	h		K1													
Hypericum perforatum (Echtes Johanniskraut)	7	X		K1													
Juncus effusus (Flatter-Binse)	7	X		K1													
Lathyrus pratensis (Wiesen-Platterbse)	7	X		K1													
Lythrum salicaria (Blut-Weiderich)	7	X		K1													
Malus domestica (Kultur-Apfel)	7	d		B1													
Phleum pratense agg. (Artengruppe Wiesen-Lieschgras)	7	X		K1													
Populus tremula (Zitter-Pappel)	7	X		-													
Potentilla anserina (Gänse-Fingerkraut)	7	X		K1													
Prunus domestica (Kultur-Pflaume)	7	X		-													
Prunus spinosa (Schlehe)	7	X		-													
Quercus robur (Stiel-Eiche)	7	X		-													
Rubus fruticosus agg. (Artengruppe Echte Brombeere)	7	X		-													
Rubus idaeus (Himbeere)	7	X		K1													
Rumex obtusifolius (Stumpfbblätteriger Ampfer)	7	X		K1													

Erhebungsbogen

B

Projekt	Biotopkartierung Hamburg	Interne Nr.	30079
		DK5 DK5-GK	6620 6622
Handlungsbedarf	Nein	DK5 - Name	Rönneburg
Bearbeitung	BUC	Biotop-Nr. alt	43 50
Räumliche Abbildung	Fläche	Kartierung	20.07.1999
Anzahl Abschnitte	2	Fläche / Länge [m²/m]	3537,4283
		Breite (lineare Abb.) [m]	

Pflanzenartenliste

Gruppe / Pflanzenart	MS	M	W	Vs	St	PA	Ph	Sz	VS	V	G	cf	§	Rote Liste			
														HH	ND	SH	D
Salix cinerea (Grau-Weide)	7	X		-													
Salix viminalis (Korb-Weide)	7	X		-													
Salix x rubens (Fahl-Weide)	7	X		-													
Salix x smithiana (Kübler-Weide)	7	X		-													D
Sambucus nigra (Schwarzer Holunder)	7	X		-													
Syringa vulgaris (Gewöhnlicher Flieder)	7	X		-													
Tanacetum vulgare (Rainfarn)	7	X		K1													
Urtica dioica (Große Brennessel)	7	X		K1													
Veronica chamaedrys (Gamander-Ehrenpreis)	7	X		K1													
Viburnum opulus (Gewöhnlicher Schneeball)	7	X		-													
Vicia sepium (Zaun-Wicke)	7	X		K1													
Anzahl Rote Liste Arten														1			1
Anzahl Arten														44			

MS: Mengensystem; M: Mengenangabe, W: Bewertung der Art (FFH-Monitoring), Vs: Vegetationsschicht, St: Status, PA: Autor Phänologie; Ph: Phänologie, Sz: Soziabilität, VS: Vitalitätssystem; V: Vitalität, G: Geschlecht, cf: unsichere Bestimmung, §: Schutz nach BNatSchG, HH: Rote Liste Hamburg, Nds: Rote Liste Niedersachsen, SH: Rote Liste Schleswig-Holstein, D: Rote Liste Deutschland