

# Erhebungsbogen

**B**

<b>Projekt</b>	Biotopkartierung Hamburg	<b>Interne Nr.</b>	106167
		<b>DK5   DK5-GK</b>	<b>6620</b> 6622
<b>Handlungsbedarf</b>	Nein	<b>DK5 - Name</b>	Rönneburg
<b>Bearbeitung</b>	NAB	<b>Biotop-Nr.   alt</b>	<b>409</b> 75
<b>Räumliche Abbildung</b>	Linie	<b>Kartierung</b>	08.07.2016
<b>Anzahl Abschnitte</b>	1	<b>Fläche / Länge [m<sup>2</sup>/m]</b>	738,81
		<b>Breite (lineare Abb.) [m]</b>	10

**Gesetzlicher Schutz**    **\_ kein gesetzl. Schutz kein gesetzlich geschütztes Biotop**    **Schutz nur teilweise**    **Nein**

<b>Gesamtbewertung</b>	5	Noch wertvoll, gut entwicklungsfähig
– <b>Alter</b>	6	Biotop mittleren Alters, 50 bis 100 Jahre
– <b>Belastungsgrad</b>	5	Flächenhaft mittlere oder örtlich starke Belastung
– <b>Ökolog. Funktion</b>	7	Sehr hohe Bedeutung in einem Biotopkomplex, für den lokalen Biotopverbund oder als Puffer
– <b>Seltenheit</b>	5	Seltener Biotoptyp, floristisch stark verarmt, ohne seltener Pflges. od. verbr. artenreicher Biotoptyp

## Bestandsbeschreibung

Gepflanzte Baumhecke aus Eichen, Eschen, Ahorn und Hainbuchen an einer steilen bis 4 m hohen Straßenböschung. Gut ausgebildete Strauchschicht mit vielen Ziergehölzen. Die Krautschicht wird geprägt von einer halbruderalen Grasflur.

## Vorkommen an Biotoptypen

1	TF	Typ	HF	F.Anteil
2	BTYP	Biotoptyp		- gesetzl. Grundl.
3	Zusatz	Zusatz zum Biotoptypen		
4	LRT	Lebensraumtyp		
1	1		Ja	100 %
2	HHM	Strauch-Baumhecke (2000)		
3	2	schwaches bis mittleres Baumholz, Brusthöhendurchmesser 13 - < 50 cm (2)		

## Räumliche Lage

<b>Lagebeschreibung</b>	am Achterkamp	<b>Hochwert (Y)</b>	5921613
<b>Nachbarnutzung/en</b>	Straße, Schule, Ruderalflur	<b>Naturraum</b>	Marmstorfer Flottsandplatte (640.01)
<b>Rechtswert (X)</b>	567167	<b>Gemarkung</b>	Rönneburg (720)
<b>Bezirk</b>	Harburg	<b>Ramsargebiet</b>	<input type="checkbox"/> <b>EG-Vogelschutzgeb.</b> <input type="checkbox"/>
<b>Stadtteil (OT-Nr.)</b>	Rönneburg (706)	<b>Biosphärenreservat</b>	<input type="checkbox"/> <b>Nationalpark</b> <input type="checkbox"/>
<b>Digitaler Grünplan</b>	<input type="checkbox"/> <b>Hafengesamtgebiet</b> <input type="checkbox"/>		
<b>Ausgleichsflächen</b>	<input type="checkbox"/> <b>Biosphärenreservat</b> <input type="checkbox"/>		
<b>NSG / ND / LSG</b>	LSG Marmstorfer Flottsandplatte [ HH-2021 / Anteil: 55% ]		
<b>FFH-GEBIET</b>			
<b>Wasserschutzgebiet</b>			

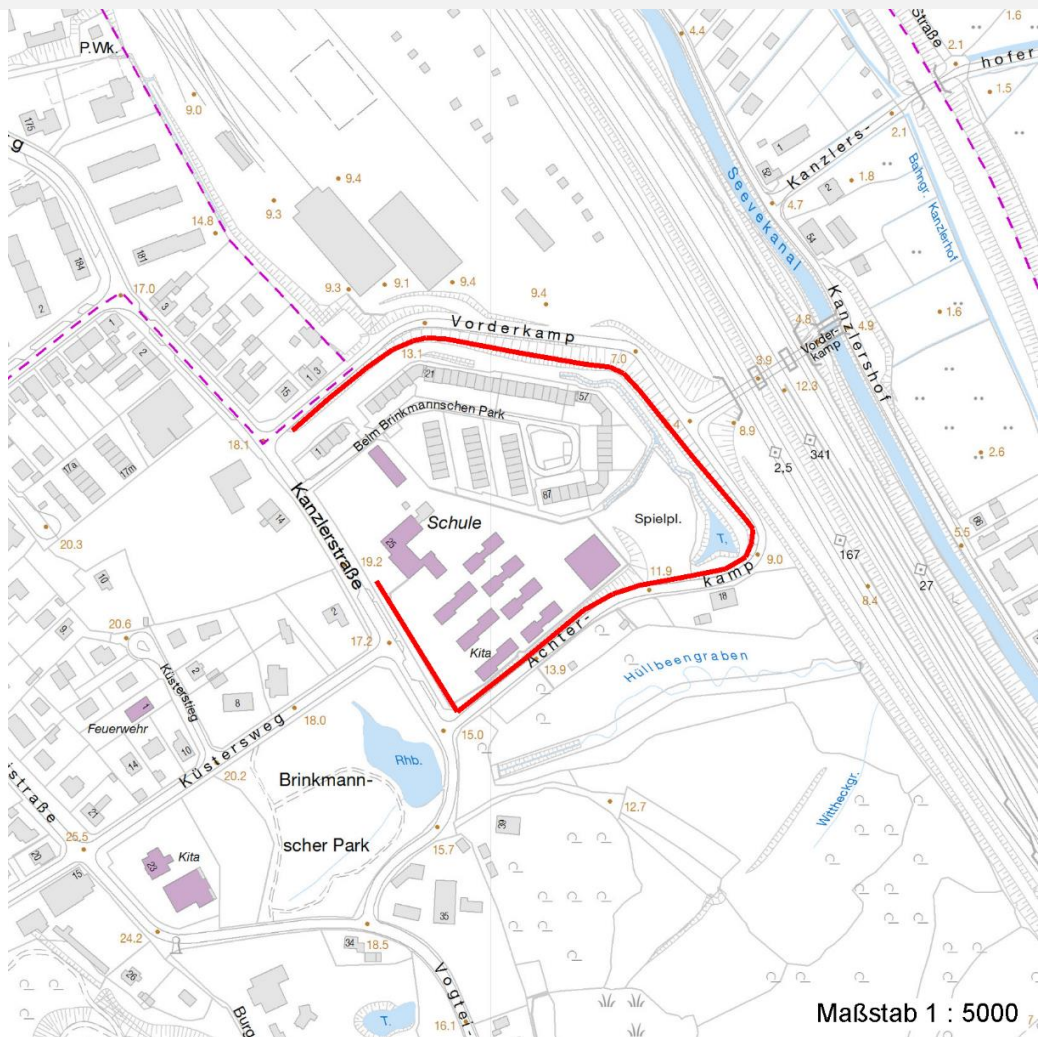
# Erhebungsbogen

**B**

<b>Projekt</b>	Biotopkartierung Hamburg		<b>Interne Nr.</b>	106167	
			<b>DK5   DK5-GK</b>	6620 6622	
			<b>DK5 - Name</b>	Rönneburg	
<b>Handlungsbedarf</b>	Nein		<b>Biotop-Nr.   alt</b>	409 75	
<b>Bearbeitung</b>	NAB	<b>Kopie</b>	Nein	<b>Kartierung</b>	08.07.2016
<b>Räumliche Abbildung</b>	Linie			<b>Fläche / Länge [m<sup>2</sup>/m]</b>	738,81
<b>Anzahl Abschnitte</b>	1			<b>Breite (lineare Abb.) [m]</b>	10

## Räumliche Lage

Karte



## Weitere Erhebungsbögen

Interne Nr.	Interne Nr. Zuordnung	DK5	Biotop-Nr.	Kartierung	Zuordnung	DK5 (GK)	Biotop-Nr. (alt)
106167	30161	6620	192	20.07.1999	>	6622	12
106167	30142	6620	201	02.06.2007	>	6622	75

Zuordnung: N = nachfolgende Kartierung, K = weitere Kartierungen (zeitlich vorher oder nachher)

## Weitere Angaben

Merkmal	Wert
<b>Auswertung</b>	
Gefährdung / Einflüsse	Intensivierung der Nutzung oder Pflege Standortfremde Gehölze
Wertgesichtspunkte	Dominanz von Laubgehölzen Entwicklungspotenzial Strukturvielfalt

# Erhebungsbogen

**B**

<b>Projekt</b>	Biotopkartierung Hamburg	<b>Interne Nr.</b>	106167
		<b>DK5   DK5-GK</b>	<b>6620</b> 6622
<b>Handlungsbedarf</b>	Nein	<b>DK5 - Name</b>	Rönneburg
<b>Bearbeitung</b>	NAB	<b>Biotop-Nr.   alt</b>	<b>409</b> 75
<b>Räumliche Abbildung</b>	Linie	<b>Kartierung</b>	08.07.2016
<b>Anzahl Abschnitte</b>	1	<b>Fläche / Länge [m<sup>2</sup>/m]</b>	738,81
		<b>Breite (lineare Abb.) [m]</b>	10

## Weitere Angaben

Merkmal	Wert
zoologisch bedeutsame Strukturen	Dichte spontane Gebüsche
Bedeutung für Tiergruppe	Vögel
Maßnahmen	Entfernung der Ziersträucher

## Teilflächenbeschreibung

<b>Teilflächentyp</b>		<b>Teilflächen-Nr.</b>	1
<b>Biotoptyp</b>	Strauch-Baumhecke (2000)	<b>Biotoptyp</b>	HHM
- <b>Zusatz</b>	schwaches bis mittleres Baumholz, Brusthöhendurchmesser 13 - < 50 cm (2)	- <b>gesetzl. Grundl.</b>	
<b>FFH-LRT</b>		<b>FFH-LRT</b>	
<b>Beschreibung</b>		<b>Entw.potential LRT</b>	
		<b>Hauptfläche</b>	Ja
		<b>Flächenanteil</b>	100 %
		<b>FFH-Unters.Fläche</b>	Nein
		<b>Saatgutfläche</b>	Nein

## Weitere Angaben

Merkmal	Wert
<b>Boden</b>	
Feuchte	5 - frisch und mäßig frisch
Stickstoffgehalt	7 - stickstoffreich
<b>Standort, Relief</b>	
Relief	Böschung
Neigung - Gelände	N4 - stark geneigt (18-27 %)
Ausrichtung	V - Verschiedene
Belichtung	6 - halbsonnig bis halbschattig
Luft	keine Besonderheiten
Zusätze - Btyp	wx - erheblicher Fremdholzanteil
<b>Veg. - Deckg./Ant.</b>	
Gesamt	100 %
1. Baumschicht	50 %
2. Baumschicht	10 %
Strauchsicht	50 %
1. Krautschicht	70 %
<b>Veg. - Höhe</b>	
Gesamt, durchschn.	18.00 m

<b>Projekt</b>	Biotopkartierung Hamburg	<b>Interne Nr.</b>	106167
		<b>DK5   DK5-GK</b>	<b>6620</b> 6622
<b>Handlungsbedarf</b>	Nein	<b>DK5 - Name</b>	Rönneburg
<b>Bearbeitung</b>	NAB	<b>Biotop-Nr.   alt</b>	<b>409</b> 75
<b>Räumliche Abbildung</b>	Linie	<b>Kartierung</b>	08.07.2016
<b>Anzahl Abschnitte</b>	1	<b>Fläche / Länge [m<sup>2</sup>/m]</b>	738,81
		<b>Breite (lineare Abb.) [m]</b>	10

**Zeigerwerte der Pflanzenartenliste (Auswertung)**

<b>Standort</b>	<b>Belichtung</b>	halbsonnig bis halbschattig	5,6
<b>Boden</b>	<b>Feuchte</b>	frisch und mäßig frisch	5,4
	<b>Stickstoff (N)</b>	mäßig stickstoffarm bis stickstoffreich	6,5
	<b>Reaktion</b>	schwach sauer	6,2
<b>Vegetation</b>	<b>Mahdverträglichkeit</b>	schnittempfindlich bis mäßig schnittverträglich	3,8
<b>Zeigerwerte</b>	<b>Futterwert</b>	mäßige Futterqualität	3,7
	<b>Wechselfeuchteanzeiger</b>		4
	<b>Giftpflanzen</b>		2
	<b>Überschw.anzeiger</b>		3

**Pflanzenartenliste**

Gruppe / Pflanzenart	MS	M	W	Vs	St	PA	Ph	Sz	VS	V	G	cf	§	Rote Liste			
														HH	ND	SH	D
<b>Tracheobionta (Gefäßpflanzen)</b>																	
Acer campestre (Feld-Ahorn)	7	z															
Acer pseudoplatanus (Berg-Ahorn)	7	h															
Acer pseudoplatanus (Berg-Ahorn)	7	h															
Aegopodium podagraria (Giersch)	7	z															
Alliaria petiolata (Knoblauchsrauke)	7	z															
Alnus glutinosa (Schwarz-Erle)	7	w															
Anthriscus sylvestris (Wiesen-Kerbel)	7	z															
Arrhenatherum elatius (Glatthafer)	7	h															
Artemisia vulgaris (Gewöhnlicher Beifuß)	7	w															
Betula pendula (Hänge-Birke)	7	z															
Calamagrostis epigejos (Land-Reitgras)	7	z															
Carpinus betulus (Hainbuche)	7	z															
Corylus avellana (Haselnuss)	7	z															
Crataegus monogyna (Eingrifflicher Weißdorn)	7	w															
Cytisus scoparius (Besenginster)	7	w															
Dryopteris filix-mas (Gewöhnlicher Wurmfarne)	7	z															
Elymus repens (Gewöhnliche Quecke)	7	z															
Fraxinus excelsior (Gewöhnliche Esche)	7	h															
Fraxinus excelsior (Gewöhnliche Esche)	7	h															
Galeobdolon argentatum (Garten Goldnessel)	7	z															
Galeopsis tetrahit agg. (Artengruppe Gewöhnlicher Hohlzahn)	7	z															
Galium aparine (Kletten-Labkraut)	7	z															
Hedera helix (Efeu)	7	h															
Holcus mollis (Weiches Honiggras)	7	z															
Humulus lupulus (Hopfen)	7	w															
Impatiens parviflora (Kleinblütiges Springkraut)	7	z															
Lolium multiflorum (Vielblütiges Weidelgras)	7	w															
Milium effusum (Wald-Flattergras)	7	w															
Poa nemoralis (Hain-Rispengras)	7	z															
Polygonatum multiflorum (Vielblütige Weißwurz)	7	w															
Populus tremula (Zitter-Pappel)	7	z															
Prunus padus (Echte Traubenkirsche)	7	z															
Pteridium aquilinum (Adlerfarn)	7	l															
Quercus robur (Stiel-Eiche)	7	h															
Quercus robur (Stiel-Eiche)	7	z															

