

# Erhebungsbogen

**B**

<b>Projekt</b>	Biotopkartierung Hamburg		<b>Interne Nr.</b>	106162
			<b>DK5   DK5-GK</b>	<b>6620</b>
<b>Handlungsbedarf</b>	Nein		<b>DK5 - Name</b>	Rönneburg
<b>Bearbeitung</b>	NAB	<b>Kopie</b>	<b>Biotop-Nr.   alt</b>	<b>404</b>
<b>Räumliche Abbildung</b>	Fläche	Nein	<b>Kartierung</b>	25.06.2016
<b>Anzahl Abschnitte</b>	1		<b>Fläche / Länge [m<sup>2</sup>/m]</b>	41805,5229
			<b>Breite (lineare Abb.) [m]</b>	

<b>Gesetzlicher Schutz</b>	§ 30 (2) 2.5 Binsen- und seggenreiche Nasswiesen	<b>Schutz nur teilweise</b>	<b>Nein</b>
----------------------------	--	-----------------------------	-------------

<b>Gesamtbewertung</b>	6	Wertvoll
– <b>Alter</b>	6	Biotop mittleren Alters, 50 bis 100 Jahre
– <b>Belastungsgrad</b>	7	Flächenhaft geringe oder Vorbelastung mit schwachem Einfluß
– <b>Ökolog. Funktion</b>	6	Hohe Bedeutung in einem Biotopkomplex, für den lokalen Biotopverbund oder als Puffer
– <b>Seltenheit</b>	5	Seltener Biotoptyp, floristisch stark verarmt, ohne seltener Pflges. od. verbr. artenreicher Biotoptyp

## Bestandsbeschreibung

Von Süßgräsern dominiertes Feuchtgrünland auf Niedermoorstandort. Durch verlandende Gräben entwässert. Die Fläche ist teilw. mit Stacheldraht eingezäunt, daher vermutlich zumindest in der Vergangenheit beweidet, aktuell wird zweischürig gemäht. Der Bestand ist relativ artenarm, die Artenzusammensetzung kaum durch Einsaat beeinflusst. Zum Kartierzeitpunkt war noch nicht gemäht, die hochwüchsige Vegetation durch Wetter umgelegt. Honiggras, Weißes Straußgras und Wiesen-Schwingel sind prägend. Im nörlichen Teil und in flachen Senken Flutrasen mit Arten der Röhrichte (Rohrglanzgras, Großer und Flutender Schwaden, Schlank-Segge und stellenweise Fatterbinse sind prägend). Die Deckung von Kräutern ist gering, regelmäßig treten Kriechender Hahnenfuß, Wiesen-Platterbse, Vogelwicke und Sauerampfer auf. An den Gräben weiterhin Auftreten von Arten der Flutrasen und der feuchten Hochstaudenfluren. Im Frühjahr verm. Blühaspekt von Wiesenschaumkraut. Frühblühende und niedrigwüchsige Arten konnten aufgrund des späten Kartierzeitpunktes nicht vollständig erfasst werden.

Aufgrund der überwiegend feuchte Standorte anzeigenden Vegetation und des geringen Anteils von Kräutern konnte der FFH-Status für 6510 nicht bestätigt werden.

Der Bestand ist nach §30 2.5 geschützt.

## Vorkommen an Biotoptypen

1	TF	Typ	HF	F.Anteil
2	BTYP	Biotoptyp		- gesetzl. Grundl.
3	Zusatz	Zusatz zum Biotoptypen		
4	LRT	Lebensraumtyp		
1	1		Ja	90 %
2	GFR	Seggen- und binsenarme Feucht- oder Nasswiese nährstoffreicher Standorte (2000)		
1	2			10 %
2	GNF	Seggen-, binsen-, hochstaudenreiche Flutrasen (2000)		
4	kein LRT	kein Lebensraumtyp nach FFH-Richtlinie		

## Räumliche Lage

<b>Lagebeschreibung</b>	nördlich Seevedeich		
<b>Nachbarnutzung/en</b>	Wiese, Weide		
<b>Rechtswert (X)</b>	567468	<b>Hochwert (Y)</b>	5921773
<b>Bezirk</b>	Harburg	<b>Naturraum</b>	Hoopter Randmoorzzone (673.21)
<b>Stadtteil (OT-Nr.)</b>	Gut Moor (704)	<b>Gemarkung</b>	Gut Moor (717)

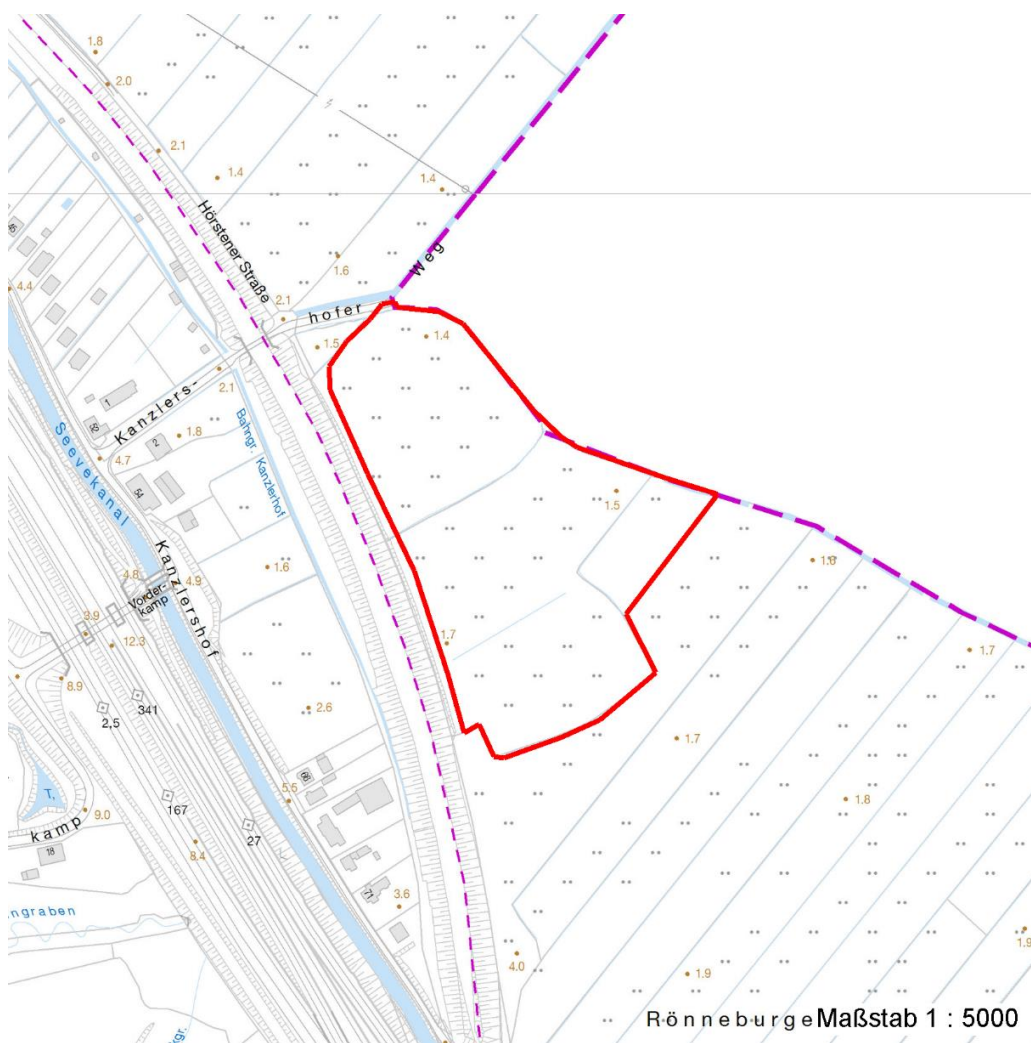
# Erhebungsbogen

**B**

<b>Projekt</b>	Biotopkartierung Hamburg	<b>Interne Nr.</b>	106162
		<b>DK5   DK5-GK</b>	<b>6620</b>
<b>Handlungsbedarf</b>	Nein	<b>DK5 - Name</b>	Rönneburg
<b>Bearbeitung</b>	NAB	<b>Biotop-Nr.   alt</b>	<b>404</b>
<b>Räumliche Abbildung</b>	Fläche	<b>Kartierung</b>	25.06.2016
<b>Anzahl Abschnitte</b>	1	<b>Fläche / Länge [m<sup>2</sup>/m]</b>	41805,5229
		<b>Breite (lineare Abb.) [m]</b>	

## Räumliche Lage

<b>Digitaler Grünplan</b>	<b>Hafengesamtgebiet</b>	<b>Ramsargebiet</b>	<b>EG-Vogelschutzgeb.</b>
<b>Ausgleichsflächen NSG / ND / LSG</b>	<b>Biosphärenreservat</b>	<b>Nationalpark</b>	
<b>FFH-GEBIET</b>			
<b>Wasserschutzgebiet</b>			
<b>Karte</b>			



## Weitere Erhebungsbögen

Interne Nr.	Interne Nr. Zuordnung	DK5	Biotop-Nr.	Kartierung	Zuordnung	DK5 (GK)	Biotop-Nr. (alt)
106162	29807	6620	69	31.05.2007	<	6622	92
106162	96715	6620	257	03.06.2015	>		

Zuordnung: N = nachfolgende Kartierung, K = weitere Kartierungen (zeitlich vorher oder nachher)

## Foto

Interne Nr.	Index	Dateiname	Aufnahmerichtung
57695	0	6620_404_250616_2.JPG	

# Erhebungsbogen

**B**

<b>Projekt</b>	Biotopkartierung Hamburg	<b>Interne Nr.</b>	106162
		<b>DK5   DK5-GK</b>	<b>6620</b>
<b>Handlungsbedarf</b>	Nein	<b>DK5 - Name</b>	Rönneburg
<b>Bearbeitung</b>	NAB	<b>Biotop-Nr.   alt</b>	<b>404</b>
<b>Räumliche Abbildung</b>	Fläche	<b>Kartierung</b>	25.06.2016
<b>Anzahl Abschnitte</b>	1	<b>Fläche / Länge [m<sup>2</sup>/m]</b>	41805,5229
		<b>Breite (lineare Abb.) [m]</b>	

## Foto

Interne Nr.	Index	Dateiname	Aufnahmerichtung
57696	0	6620_404_250616_1.JPG	

## Weitere Angaben

Merkmal	Wert
<b>Auswertung</b>	
Gefährdung / Einflüsse	Entwässerung Eutrophierung
Wertgesichtspunkte	Bedeutung für den Biotopverbund Entwicklungspotenzial Bestandteil der historischen Kulturlandschaft
Maßnahmen	Beibehalten der aktuellen Nutzung / Pflege - 1.2

## Foto

<b>Fotodatei</b>	6620_404_250616_1.JPG	<b>Fotodatei</b>	6620_404_250616_2.JPG
<b>Bildbeschreibung</b>	k.A.	<b>Bildbeschreibung</b>	k.A.
<b>Aufnahmerichtung</b>		<b>Aufnahmerichtung</b>	



## Teilflächenbeschreibung

<b>Teilflächentyp</b>		<b>Teilflächen-Nr.</b>	1
<b>Biotoptyp</b>	Seggen- und binsenarme Feucht- oder Nasswiese nährstoffreicher Standorte (2000)	<b>Biotoptyp</b>	GFR
<b>- Zusatz</b>		<b>- gesetzl. Grundl.</b>	
<b>FFH-LRT</b>		<b>FFH-LRT</b>	
<b>Beschreibung</b>		<b>Entw.potential LRT</b>	
		<b>Hauptfläche</b>	Ja
		<b>Flächenanteil</b>	90 %
		<b>FFH-Unters.Fläche</b>	Nein
		<b>Saatgutfläche</b>	Nein

# Erhebungsbogen

**B**

<b>Projekt</b>	Biotopkartierung Hamburg		<b>Interne Nr.</b>	106162
			<b>DK5   DK5-GK</b>	<b>6620</b>
<b>Handlungsbedarf</b>	Nein		<b>DK5 - Name</b>	Rönneburg
<b>Bearbeitung</b>	NAB	<b>Kopie</b>	<b>Biotop-Nr.   alt</b>	<b>404</b>
<b>Räumliche Abbildung</b>	Fläche	Nein	<b>Kartierung</b>	25.06.2016
<b>Anzahl Abschnitte</b>	1		<b>Fläche / Länge [m<sup>2</sup>/m]</b>	41805,5229
			<b>Breite (lineare Abb.) [m]</b>	

## Weitere Angaben

Merkmal	Wert
<b>Boden</b>	
Feuchte	6 - mäßig feucht und wechselfeucht
Stickstoffgehalt	5 - mäßig stickstoffarm
<b>Standort, Relief</b>	
Neigung - Gelände	N0 - nicht geneigt (<2 %)
Ausrichtung	FL - flach, keine Exposition
Belichtung	8 - sonnig
<b>Veg. - Deckg./Ant.</b>	
Gesamt	98 %
1. Krautschicht	98 %

## Zeigerwerte der Pflanzenartenliste (Auswertung)

<b>Standort</b>	<b>Belichtung</b>	halbsonnig	7,2
<b>Boden</b>	<b>Feuchte</b>	feucht	6,9
	<b>Stickstoff (N)</b>	mäßig stickstoffarm bis stickstoffreich	5,9
	<b>Reaktion</b>	schwach sauer	6,3
<b>Vegetation</b>	<b>Mahdverträglichkeit</b>	mäßig bis gut schnittverträglich (erster Schnitt nicht vor Mitte Juni)	6,3
<b>Zeigerwerte</b>	<b>Futterwert</b>	ausreichende Futterqualität	5,1
	<b>Wechselfeuchteanzeiger</b>		8
	<b>Giftpflanzen</b>		2
	<b>Überschw.anzeiger</b>		2

## Pflanzenartenliste

Gruppe / Pflanzenart	MS	M	W	Vs	St	PA	Ph	Sz	VS	V	G	cf	§	Rote Liste			
														HH	ND	SH	D
<b>Tracheobionta (Gefäßpflanzen)</b>																	
Agrostis stolonifera (Ausläufer-Straußgras)	7	h															
Alchemilla vulgaris (Spitzlappiger (Gemeiner) Frauenmantel)	7	w												D	G		
Alopecurus pratensis (Wiesen-Fuchsschwanz)	7	z															
Anthoxanthum odoratum (Gewöhnliches Ruchgras)	7	z															
Bromus racemosus (Traubige Trepse)	7	z												1	2	2	3
Cardamine pratensis (Wiesen-Schaumkraut)	7	w														V	
Carex hirta (Behaarte Segge)	7	w															
Cerastium holosteoides (Gewöhnliches Hornkraut)	7	w															
Equisetum palustre (Sumpf-Schachtelhalm)	7	w															
Festuca pratensis (Wiesen-Schwingel)	7	h															
Filipendula ulmaria (Mädesüß)	7	z															
Galium palustre (Sumpf-Labkraut)	7	w															
Glechoma hederacea (Gundermann)	7	w															
Glyceria fluitans (Flutender Schwaden)	7	z															
Glyceria maxima (Wasser-Schwaden)	7	z															
Holcus lanatus (Wolliges Honiggras)	7	h															
Lathyrus pratensis (Wiesen-Platterbse)	7	z															
Lotus pedunculatus (Sumpf-Hornklee)	7	w															V

# Erhebungsbogen

**B**

<b>Projekt</b>	Biotopkartierung Hamburg	<b>Interne Nr.</b>	106162
		<b>DK5   DK5-GK</b>	<b>6620</b>
<b>Handlungsbedarf</b>	Nein	<b>DK5 - Name</b>	Rönneburg
<b>Bearbeitung</b>	NAB	<b>Biotop-Nr.   alt</b>	<b>404</b>
<b>Räumliche Abbildung</b>	Fläche	<b>Kartierung</b>	25.06.2016
<b>Anzahl Abschnitte</b>	1	<b>Fläche / Länge [m<sup>2</sup>/m]</b>	41805,5229
		<b>Breite (lineare Abb.) [m]</b>	

## Pflanzenartenliste

Gruppe / Pflanzenart	MS	M	W	Vs	St	PA	Ph	Sz	VS	V	G	cf	§	Rote Liste				
														HH	ND	SH	D	
Lychnis flos-cuculi (Kuckucks-Lichtnelke)	7	w																3
Lythrum salicaria (Blut-Weiderich)	7	w																
Persicaria amphibia (Wasser-Knöterich)	7	z																
Phalaris arundinacea (Rohr-Glanzgras)	7	l																
Phleum pratense (Wiesen-Lieschgras)	7	z																
Poa trivialis (Gewöhnliches Rispengras)	7	z																
Ranunculus acris (Scharfer Hahnenfuß)	7	w																
Ranunculus repens (Kriechender Hahnenfuß)	7	z																
Rumex acetosa (Großer Sauerampfer)	7	z																
Rumex crispus (Krauser Ampfer)	7	w																
Solidago canadensis (Kanadische Goldrute)	7	w																
Taraxacum sect. Ruderalia (Artengruppe Gemeiner Löwenzahn)	7	z															D	
Trifolium pratense (Rot-Klee)	7	w																
Trifolium repens (Weiß-Klee)	7	w																
Veronica serpyllifolia (Quendel-Ehrenpreis)	7	w																
Vicia cracca (Vogel-Wicke)	7	z																
<b>Anzahl Rote Liste Arten</b>														<b>3</b>	<b>1</b>	<b>5</b>	<b>1</b>	
<b>Anzahl Arten</b>														<b>34</b>				

MS: Mengensystem; M: Mengenangabe, W: Bewertung der Art (FFH-Monitoring), Vs: Vegetationsschicht, St: Status, PA: Autor Phänologie; Ph: Phänologie, Sz: Soziabilität, VS: Vitalitätssystem; V: Vitalität, G: Geschlecht, cf: unsichere Bestimmung, §: Schutz nach BNatSchG, HH: Rote Liste Hamburg, Nds: Rote Liste Niedersachsen, SH: Rote Liste Schleswig-Holstein, D: Rote Liste Deutschland

## Teilflächenbeschreibung

<b>Teilflächentyp</b>		<b>Teilflächen-Nr.</b>	2
<b>Biotoptyp</b>	Seggen-, binsen-, hochstaudenreiche Flutrasen (2000)	<b>Biotoptyp</b>	GNF
<b>- Zusatz</b>		<b>- gesetzl. Grundl.</b>	
<b>FFH-LRT</b>	kein Lebensraumtyp nach FFH-Richtlinie	<b>FFH-LRT</b>	kein LRT
<b>Beschreibung</b>	relativ nährstoffreicher Standort, unspezifisches GN, es kam für den Schutz der teilfläche nach §30 2.5 auf den seggen- und binsenreichtum an (GNF, GNR trifft beides nicht wirklich zu)	<b>Entw.potential LRT</b>	
		<b>Hauptfläche</b>	
		<b>Flächenanteil</b>	10 %
		<b>FFH-Unters.Fläche</b>	Nein
		<b>Saatgutfläche</b>	Nein

# Erhebungsbogen

**B**

<b>Projekt</b>	Biotopkartierung Hamburg		<b>Interne Nr.</b>	106162
			<b>DK5   DK5-GK</b>	<b>6620</b>
<b>Handlungsbedarf</b>	Nein		<b>DK5 - Name</b>	Rönneburg
<b>Bearbeitung</b>	NAB	<b>Kopie</b>	<b>Biotop-Nr.   alt</b>	<b>404</b>
<b>Räumliche Abbildung</b>	Fläche	Nein	<b>Kartierung</b>	25.06.2016
<b>Anzahl Abschnitte</b>	1		<b>Fläche / Länge [m<sup>2</sup>/m]</b>	41805,5229
			<b>Breite (lineare Abb.) [m]</b>	

## Zeigerwerte der Pflanzenartenliste (Auswertung)

<b>Standort</b>	<b>Belichtung</b>	halbsonnig	7,3
<b>Boden</b>	<b>Feuchte</b>	naß	8,5
	<b>Stickstoff (N)</b>	mäßig stickstoffarm bis stickstoffreich	6,4
	<b>Reaktion</b>	schwach sauer	6,2
<b>Vegetation</b>	<b>Mahdverträglichkeit</b>	mäßig schnittverträglich (erster Schnitt nicht vor 1. Juli)	5,2
<b>Zeigerwerte</b>	<b>Futterwert</b>	geringwertiges Futter	2,9
	<b>Wechselfeuchteanzeiger</b>		3
	<b>Giftpflanzen</b>		1
	<b>Überschw.anzeiger</b>		4

## Pflanzenartenliste

Gruppe / Pflanzenart	MS	M	W	Vs	St	PA	Ph	Sz	VS	V	G	cf	§	Rote Liste			
														HH	ND	SH	D
<b>Tracheobionta (Gefäßpflanzen)</b>																	
Alopecurus geniculatus (Knick-Fuchsschwanz)	7	z															
Carex acuta (Schlank-Segge)	7	z													V		
Eleocharis palustris (Gewöhnliche Sumpfsimse)	7	w															
Galium palustre (Sumpf-Labkraut)	7	z															
Glyceria fluitans (Flutender Schwaden)	7	h															
Glyceria maxima (Wasser-Schwaden)	7	h															
Holcus lanatus (Wolliges Honiggras)	7	z															
Juncus effusus (Flatter-Binse)	7	l															
Persicaria amphibia (Wasser-Knöterich)	7	z															
Phalaris arundinacea (Rohr-Glanzgras)	7	l															
Ranunculus flammula (Brennender Hahnenfuß)	7	z													V		
Ranunculus repens (Kriechender Hahnenfuß)	7	h															
<b>Anzahl Rote Liste Arten</b>														<b>2</b>			
<b>Anzahl Arten</b>														<b>12</b>			

MS: Mengensystem; M: Mengenangabe, W: Bewertung der Art (FFH-Monitoring), Vs: Vegetationsschicht, St: Status, PA: Autor Phänologie; Ph: Phänologie, Sz: Soziabilität, VS: Vitalitätssystem; V: Vitalität, G: Geschlecht, cf: unsichere Bestimmung, §: Schutz nach BNatSchG, HH: Rote Liste Hamburg, Nds: Rote Liste Niedersachsen, SH: Rote Liste Schleswig-Holstein, D: Rote Liste Deutschland