

Erhebungsbogen

B

Projekt	Biotopkartierung Hamburg	Interne Nr.	106157
		DK5 DK5-GK	6620 6622
Handlungsbedarf	Nein	DK5 - Name	Rönneburg
Bearbeitung	NAB	Biotop-Nr. alt	399 91
Räumliche Abbildung	Fläche	Kartierung	25.06.2016
Anzahl Abschnitte	1	Fläche / Länge [m²/m]	171241,2048
		Breite (lineare Abb.) [m]	

Gesetzlicher Schutz	§ 30 (2) 2.5 Binsen- und seggenreiche Nasswiesen	Schutz nur teilweise	Nein
----------------------------	--	-----------------------------	-------------

Gesamtbewertung	7	Besonders wertvoll
– Alter	7	Biotop hohen Alters, 100 bis 200 Jahre
– Belastungsgrad	7	Flächenhaft geringe oder Vorbelastung mit schwachem Einfluß
– Ökolog. Funktion	8	Wertbestimmender Bestandteil eines wertvollen Biotopkomplexes oder für den regionalen Biotopverbund.
– Seltenheit	8	Sehr seltener Biotoptyp, hohe Anteile seltener oder bedrohter Pflges., gesättigtes Artenspektrum, RL-Arten

Bestandsbeschreibung

Zweischürig genutzte Feuchtwiese auf Niedermoorstandort in großflächigem zusammenhängenden Grünlandbereich. Besonders der nördliche Teil ist offensichtlich schon stärker ausgehagert, die Vegetation ist nicht sehr wüchsig und die Bestände sind rel. artenreich. Die beiden südlichen Beete sind wüchsiger und artenärmer, vermutlich wird hier gedüngt. Die Vegetation ist in der Fläche von Süßgräsern dominiert, Wolliges Honiggras, Wiesenschwingel, Rotschwingel und stellenweise Ruchgras, Wiesenfuchsschwanz, weißes Straußgras und Gemeines Rispengras sind die prägenden Arten. An Kräutern kommen Kriechender Hahnenfuß, Kriechender Günsel, Spitzwegerich, Wiesenschaumkraut und Gundermann häufig vor, kleinflächig ist der Große Klappertopf häufig (drittes Beet von Norden aus, westlicher Teil). In der Fläche finden sich flache Senken die von Gräsern der Flutrasen (Knickfuchsschwanz, Flutender Schwaden und Weißes Straußgras) und/oder von Arten der Rieder und Röhrichte (Sumpf-Simse, Schlank-Segge, Großer Schwaden, Rohrglanzgras, Entferntährige Segge) eingenommen werden.

Die verlandenden Beetgräben sind von Arten der Röhrichte und Rieder eingenommen, daneben finden sich Arten der feuchten Hochstaudenfluren und der Flutrasen. Die artenreiche Vegetation um die Gräben herum strahlt ca. 2 m und mehr in das umgebende Grünland aus.

Als seggenreiches Feuchtgrünland geschützt nach § 30 HmbNatSchG

Vorkommen an Biotoptypen

1	TF	Typ	HF	F.Anteil
2	BTYP	Biotoptyp		- gesetzl. Grundl.
3	Zusatz	Zusatz zum Biotoptypen		
4	LRT	Lebensraumtyp		
1	1		Ja	90 %
2	GFR	Seggen- und binsenarme Feucht- oder Nasswiese nährstoffreicher Standorte (2000)		
1	2			10 %
2	GN	Seggen-, binsen- und hochstaudenreiche Nasswiese (2000)		
4	kein LRT	kein Lebensraumtyp nach FFH-Richtlinie		

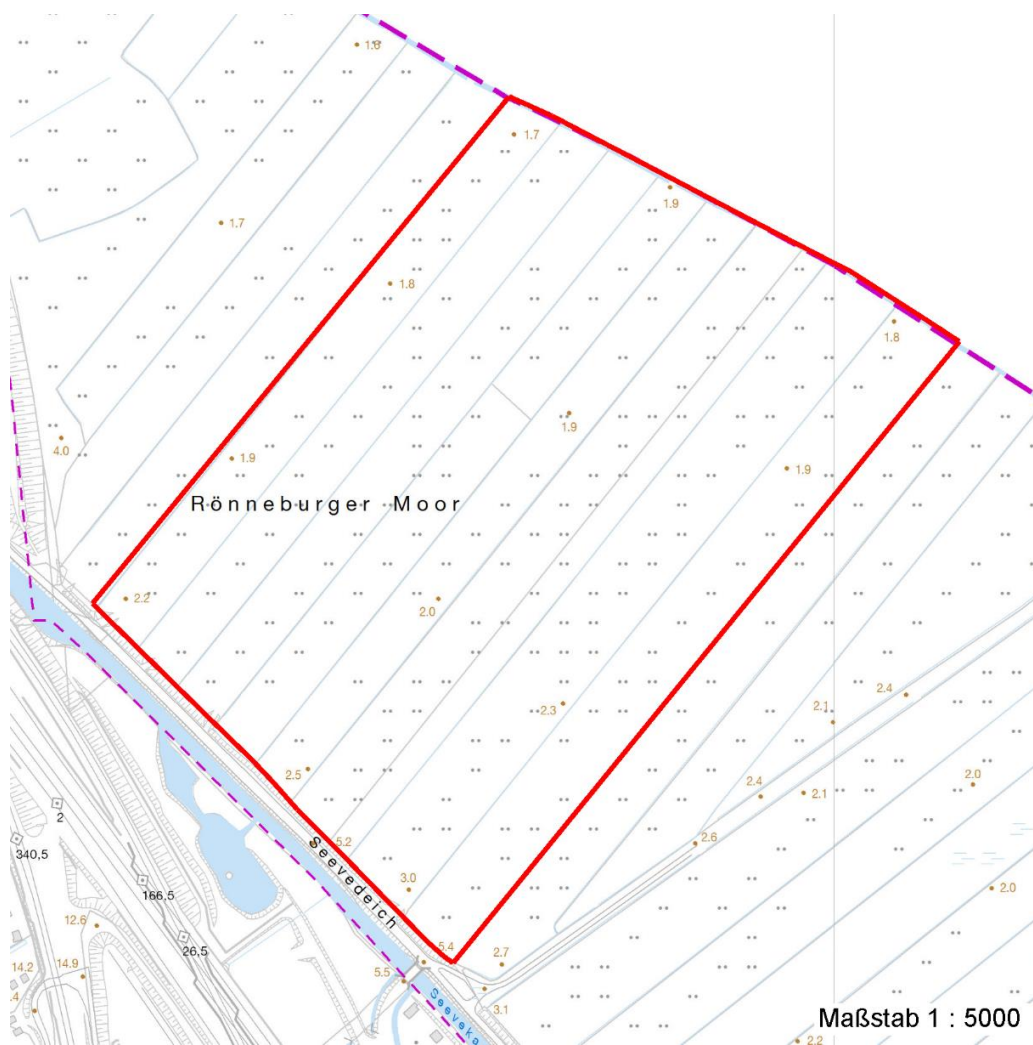
Räumliche Lage

Lagebeschreibung	Östlich des Seevekanales und der Bahnstrecke		
Nachbarnutzung/en	Grünland, aufgegebener Bahndamm		
Rechtswert (X)	567781	Hochwert (Y)	5921439
Bezirk	Harburg	Naturraum	Hoopter Randmoorzzone (673.21)
Stadtteil (OT-Nr.)	Gut Moor (704)	Gemarkung	Gut Moor (717)

Projekt	Biotopkartierung Hamburg	Interne Nr.	106157
		DK5 DK5-GK	6620 6622
Handlungsbedarf	Nein	DK5 - Name	Rönneburg
Bearbeitung	NAB	Biotop-Nr. alt	399 91
Räumliche Abbildung	Fläche	Kartierung	25.06.2016
Anzahl Abschnitte	1	Fläche / Länge [m²/m]	171241,2048
		Breite (lineare Abb.) [m]	

Räumliche Lage

Digitaler Grünplan	<input type="checkbox"/>	Hafengesamtgebiet	<input type="checkbox"/>	Ramsargebiet	<input type="checkbox"/>	EG-Vogelschutzgeb.	<input type="checkbox"/>
Ausgleichsflächen NSG / ND / LSG	<input checked="" type="checkbox"/>	Biosphärenreservat	<input type="checkbox"/>	Nationalpark	<input type="checkbox"/>		
FFH-GEBIET							
Wasserschutzgebiet							
Karte							



Weitere Erhebungsbögen

Interne Nr.	Interne Nr. Zuordnung	DK5	Biotop-Nr.	Kartierung	Zuordnung	DK5 (GK)	Biotop-Nr. (alt)
106157	29815	6620	68	31.05.2007	>	6622	91
106157	29806	6622	1	20.07.1999	<	6622	66

Zuordnung: N = nachfolgende Kartierung, K = weitere Kartierungen (zeitlich vorher oder nachher)

Foto

Interne Nr.	Index	Dateiname	Aufnahmerichtung
57674	0	6620_399_250616_3.JPG	

Erhebungsbogen

B

Projekt	Biotopkartierung Hamburg	Interne Nr.	106157
		DK5 DK5-GK	6620 6622
Handlungsbedarf	Nein	DK5 - Name	Rönneburg
Bearbeitung	NAB	Biotop-Nr. alt	399 91
Räumliche Abbildung	Fläche	Kartierung	25.06.2016
Anzahl Abschnitte	1	Fläche / Länge [m²/m]	171241,2048
		Breite (lineare Abb.) [m]	

Foto

Interne Nr.	Index	Dateiname	Aufnahmerichtung
57675	0	6620_399_250616_2.JPG	
57676	0	6620_399_250616_4.JPG	
57677	0	6620_399_250616_1.JPG	
57678	0	6620_399_250616_6.JPG	
57679	0	6620_399_250616_5.JPG	

Weitere Angaben

Merkmal	Wert
Auswertung	
Gefährdung / Einflüsse	Eutrophierung Entwässerung Intensivierung der Nutzung oder Pflege
Wertgesichtspunkte	Artenreich Strukturvielfalt Teil eines größeren Biotopkomplexes
Bedeutung für Tiergruppe	Gut entwickelte, biotoptypische Vegetation Wiesenvögel
Maßnahmen	Beibehaltung der derzeitigen Nutzung oder Pflege

Foto

Fotodatei	6620_399_250616_3.JPG	Fotodatei	6620_399_250616_4.JPG
Bildbeschreibung	k.A.	Bildbeschreibung	k.A.
Aufnahmerichtung		Aufnahmerichtung	



Erhebungsbogen

B

Projekt	Biotopkartierung Hamburg	Interne Nr.	106157
		DK5 DK5-GK	6620 6622
Handlungsbedarf	Nein	DK5 - Name	Rönneburg
Bearbeitung	NAB	Biotop-Nr. alt	399 91
Räumliche Abbildung	Fläche	Kartierung	25.06.2016
Anzahl Abschnitte	1	Fläche / Länge [m²/m]	171241,2048
		Breite (lineare Abb.) [m]	

Foto

Fotodatei	6620_399_250616_1.JPG	Fotodatei	6620_399_250616_2.JPG
Bildbeschreibung	k.A.	Bildbeschreibung	k.A.
Aufnahmerichtung		Aufnahmerichtung	



Teilflächenbeschreibung

Teilflächentyp		Teilflächen-Nr.	1
Biotoptyp	Seggen- und binsenarme Feucht- oder Nasswiese nährstoffreicher Standorte (2000)	Biotoptyp	GFR
- Zusatz		- gesetzl. Grundl.	
FFH-LRT		FFH-LRT	
Beschreibung		Entw.potential LRT	
		Hauptfläche	Ja
		Flächenanteil	90 %
		FFH-Unters.Fläche	Nein
		Saatgutfläche	Nein

Weitere Angaben

Merkmal	Wert
Boden	
Feuchte	6 - mäßig feucht und wechselfeucht
Stickstoffgehalt	5 - mäßig stickstoffarm
Standort, Relief	
Relief	eben, gegleiert durch die Beetgräben
Neigung - Gelände	NO - nicht geneigt (<2 %)
Ausrichtung	FL - flach, keine Exposition
Belichtung	8 - sonnig
Luft	keine Besonderheiten
Veg. - Deckg./Ant.	
Gesamt	98 %
1. Krautschicht	98 %

Projekt	Biotopkartierung Hamburg		Interne Nr.	106157
			DK5 DK5-GK	6620 6622
Handlungsbedarf	Nein		DK5 - Name	Rönneburg
Bearbeitung	NAB	Kopie	Nein	Biotop-Nr. alt
Räumliche Abbildung	Fläche			399 91
Anzahl Abschnitte	1			Kartierung
				25.06.2016
				Fläche / Länge [m²/m]
				171241,2048
				Breite (lineare Abb.) [m]

Zeigerwerte der Pflanzenartenliste (Auswertung)

Standort	Belichtung	halbsonnig	6,9
Boden	Feuchte	feucht	7,1
	Stickstoff (N)	mäßig stickstoffarm bis stickstoffreich	5,5
	Reaktion	schwach sauer	5,8
Vegetation	Mahdverträglichkeit	mäßig bis gut schnittverträglich (erster Schnitt nicht vor Mitte Juni)	6,3
Zeigerwerte	Futterwert	geringwertiges Futter	3,5
	Wechselfeuchteanzeiger		12
	Giftpflanzen		4
	Überschw.anzeiger		6

Pflanzenartenliste

Gruppe / Pflanzenart	MS	M	W	Vs	St	PA	Ph	Sz	VS	V	G	cf	§	Rote Liste			
														HH	ND	SH	D
Tracheobionta (Gefäßpflanzen)																	
Agrostis stolonifera (Ausläufer-Straußgras)	7	h															
Ajuga reptans (Kriechender Günsel)	7	h															
Alchemilla vulgaris (Spitzlappiger (Gemeiner) Frauenmantel)	7	w											D		G		
Alopecurus geniculatus (Knick-Fuchsschwanz)	7	w															
Alopecurus pratensis (Wiesen-Fuchsschwanz)	7	l															
Anthoxanthum odoratum (Gewöhnliches Ruchgras)	7	z															
Bromus hordeaceus (Weiche Trefle)	7	w															
Bromus racemosus (Traubige Trefle)	7	z											1	2	2	3	
Cardamine pratensis (Wiesen-Schaumkraut)	7	z														V	
Carex acuta (Schlank-Segge)	7	z															V
Carex disticha (Zweizeilige Segge)	7	z												V			V
Carex hirta (Behaarte Segge)	7	w															
Carex leporina (Hasenfuß-Segge)	7	w															
Carex nigra (Wiesen-Segge)	7	w												V			V
Carex vesicaria (Blasen-Segge)	7	w												2			V
Deschampsia cespitosa (Rasen-Schmiele)	7	z															
Eleocharis palustris (Gewöhnliche Sumpfsimse)	7	l															
Equisetum fluviatile (Teich-Schachtelhalm)	7	w															
Equisetum palustre (Sumpf-Schachtelhalm)	7	z															
Festuca pratensis (Wiesen-Schwingel)	7	z															
Festuca rubra (Rot-Schwingel)	7	h															
Filipendula ulmaria (Mädesüß)	7	w															
Galium palustre (Sumpf-Labkraut)	7	z															
Glechoma hederacea (Gundermann)	7	h															
Glyceria fluitans (Flutender Schwaden)	7	l															
Glyceria maxima (Wasser-Schwaden)	7	l															
Holcus lanatus (Wolliges Honiggras)	7	h															
Juncus articulatus (Glieder-Binse)	7	w															
Juncus effusus (Flatter-Binse)	7	h															
Lathyrus pratensis (Wiesen-Platterbse)	7	w															
Lotus pedunculatus (Sumpf-Hornklee)	7	w															V
Lychnis flos-cuculi (Kuckucks-Lichtnelke)	7	w															3
Lythrum salicaria (Blut-Weiderich)	7	z															

Erhebungsbogen

B

Projekt	Biotopkartierung Hamburg	Interne Nr.	106157
		DK5 DK5-GK	6620 6622
Handlungsbedarf	Nein	DK5 - Name	Rönneburg
Bearbeitung	NAB	Biotop-Nr. alt	399 91
Räumliche Abbildung	Fläche	Kartierung	25.06.2016
Anzahl Abschnitte	1	Fläche / Länge [m²/m]	171241,2048
		Breite (lineare Abb.) [m]	

Pflanzenartenliste

Gruppe / Pflanzenart	MS	M	W	Vs	St	PA	Ph	Sz	VS	V	G	cf	§	Rote Liste				
														HH	ND	SH	D	
Persicaria amphibia (Wasser-Knöterich)	7	z																
Persicaria maculosa (Floh-Knöterich)	7	w																
Phalaris arundinacea (Rohr-Glanzgras)	7	l																
Phleum pratense (Wiesen-Lieschgras)	7	w																
Plantago lanceolata (Spitz-Wegerich)	7	h																
Poa trivialis (Gewöhnliches Rispengras)	7	h																
Ranunculus acris (Scharfer Hahnenfuß)	7	z																
Ranunculus repens (Kriechender Hahnenfuß)	7	h																
Rhinanthus serotinus (Großer Klappertopf)	7	l												1		3		3
Rumex acetosa (Großer Sauerampfer)	7	z																
Rumex crispus (Krauser Ampfer)	7	w																
Rumex obtusifolius (Stumpfbältriger Ampfer)	7	w																
Scirpus sylvaticus (Wald-Simse)	7	w																V
Taraxacum sect. Ruderalia (Artengruppe Gemeiner Löwenzahn)	7	z															D	
Trifolium pratense (Rot-Klee)	7	w																
Trifolium repens (Weiß-Klee)	7	w																
Veronica serpyllifolia (Quendel-Ehrenpreis)	7	w																
Anzahl Rote Liste Arten														7	1	11	2	
Anzahl Arten														50				

MS: Mengensystem; M: Mengenangabe, W: Bewertung der Art (FFH-Monitoring), Vs: Vegetationsschicht, St: Status, PA: Autor Phänologie; Ph: Phänologie, Sz: Soziabilität, VS: Vitalitätssystem; V: Vitalität, G: Geschlecht, cf: unsichere Bestimmung, §: Schutz nach BNatSchG, HH: Rote Liste Hamburg, Nds: Rote Liste Niedersachsen, SH: Rote Liste Schleswig-Holstein, D: Rote Liste Deutschland

Teilflächenbeschreibung

Teilflächentyp		Teilflächen-Nr.	2
Biotoptyp	Seggen-, binsen- und hochstaudenreiche Nasswiese (2000)	Biotoptyp	GN
- Zusatz		- gesetzl. Grundl.	
FFH-LRT	kein Lebensraumtyp nach FFH-Richtlinie	FFH-LRT	kein LRT
Beschreibung	relativ nährstoffreicher Standort, unspezifisches GN, es kam für den Schutz der teilfläche nach §30 2.5 auf den seggen- und binsenreichtum an (GNF, GNR trifft beides nicht wirklich zu)	Entw.potential LRT	
		Hauptfläche	
		Flächenanteil	10 %
		FFH-Unters.Fläche	Nein
		Saatgutfläche	Nein

Erhebungsbogen

B

Projekt	Biotopkartierung Hamburg		Interne Nr.	106157	
			DK5 DK5-GK	6620	6622
Handlungsbedarf	Nein		DK5 - Name	Rönneburg	
Bearbeitung	NAB	Kopie	Nein	Biotop-Nr. alt	399 91
Räumliche Abbildung	Fläche		Kartierung	25.06.2016	
Anzahl Abschnitte	1		Fläche / Länge [m²/m]	171241,2048	
			Breite (lineare Abb.) [m]		

Weitere Angaben

Merkmal	Wert
Boden	
Feuchte	8 - naß
Stickstoffgehalt	7 - stickstoffreich
Standort, Relief	
Relief	Grabenränder
Neigung - Gelände	N3 - mittel geneigt (9-18 %)
Ausrichtung	V - Verschiedene
Belichtung	9 - vollsonnig
Luft	keine Besonderheiten
Veg. - Deckg./Ant.	
Gesamt	100 %
1. Krautschicht	100 %

Zeigerwerte der Pflanzenartenliste (Auswertung)

Standort	Belichtung	halbsonnig	7,3
Boden	Feuchte	naß	7,9
	Stickstoff (N)	mäßig stickstoffarm bis stickstoffreich	5,9
	Reaktion	schwach sauer	6
Vegetation	Mahdverträglichkeit	mäßig schnittverträglich (erster Schnitt nicht vor 1. Juli)	5,5
Zeigerwerte	Futterwert	geringwertiges Futter	2,9
	Wechselfeuchteanzeiger		8
	Giftpflanzen		3
	Überschw.anzeiger		5

Pflanzenartenliste

Gruppe / Pflanzenart	MS	M	W	Vs	St	PA	Ph	Sz	VS	V	G	cf	Rote Liste						
													§	HH	ND	SH	D		
Tracheobionta (Gefäßpflanzen)																			
Agrostis stolonifera (Ausläufer-Straußgras)	7	h																	
Ajuga reptans (Kriechender Günsel)	7	l																	
Anthoxanthum odoratum (Gewöhnliches Ruchgras)	7	h																	
Berula erecta (Aufrechte Berle)	7	z																	
Bromus racemosus (Traubige Treppe)	7	z														1	2	2	3
Cardamine impatiens (Spring-Schaumkraut)	7	w																	
Cardamine pratensis (Wiesen-Schaumkraut)	7	z																	V
Carex acuta (Schlank-Segge)	7	l																	V
Carex disticha (Zweizeilige Segge)	7	w																	V
Carex nigra (Wiesen-Segge)	7	w																	V
Carex vesicaria (Blasen-Segge)	7	w														2			V
Eleocharis palustris (Gewöhnliche Sumpfsimse)	7	l																	
Filipendula ulmaria (Mädesüß)	7	h																	
Galium palustre (Sumpf-Labkraut)	7	z																	
Glechoma hederacea (Gundermann)	7	z																	
Glyceria maxima (Wasser-Schwaden)	7	h																	
Holcus lanatus (Wolliges Honiggras)	7	h																	
Juncus effusus (Flatter-Binse)	7	h																	

Erhebungsbogen

B

Projekt	Biotopkartierung Hamburg	Interne Nr.	106157
		DK5 DK5-GK	6620 6622
Handlungsbedarf	Nein	DK5 - Name	Rönneburg
Bearbeitung	NAB	Biotop-Nr. alt	399 91
Räumliche Abbildung	Fläche	Kartierung	25.06.2016
Anzahl Abschnitte	1	Fläche / Länge [m²/m]	171241,2048
		Breite (lineare Abb.) [m]	

Gruppe / Pflanzenart	MS	M	W	Vs	St	PA	Ph	Sz	VS	V	G	cf	§	Rote Liste				
														HH	ND	SH	D	
Lemna minor (Kleine Wasserlinse)	7	z																
Linaria vulgaris (Gewöhnliches Leinkraut)	7	z																
Lotus pedunculatus (Sumpf-Hornklee)	7	z																V
Lychnis flos-cuculi (Kuckucks-Lichtnelke)	7	z																3
Lythrum salicaria (Blut-Weiderich)	7	z																
Mentha aquatica (Wasser-Minze)	7	w																
Myosotis scorpioides (Sumpf-Vergissmeinnicht)	7	w																V
Persicaria amphibia (Wasser-Knöterich)	7	w																
Phalaris arundinacea (Rohr-Glanzgras)	7	l																
Poa trivialis (Gewöhnliches Rispengras)	7	l																
Potentilla anserina (Gänse-Fingerkraut)	7	l																
Sparganium erectum (Ästiger Igelkolben)	7	l																
Spirodela polyrhiza (Vielwurzlige Teichlinse)	7	w																
Typha latifolia (Breitblättriger Rohrkolben)	7	l																
Urtica dioica (Große Brennessel)	7	w																
Anzahl Rote Liste Arten														4	1	9	1	
Anzahl Arten														33				

MS: Mengensystem; M: Mengenangabe, W: Bewertung der Art (FFH-Monitoring), Vs: Vegetationsschicht, St: Status, PA: Autor Phänologie; Ph: Phänologie, Sz: Soziabilität, VS: Vitalitätssystem; V: Vitalität, G: Geschlecht, cf: unsichere Bestimmung, §: Schutz nach BNatSchG, HH: Rote Liste Hamburg, Nds: Rote Liste Niedersachsen, SH: Rote Liste Schleswig-Holstein, D: Rote Liste Deutschland