

Erhebungsbogen

B

Projekt	Biotopkartierung Hamburg, Datenbestand aus FoxPro	Interne Nr.	30016
		DK5 DK5-GK	6620 6622
Handlungsbedarf	Nein	DK5 - Name	Rönneburg
Bearbeitung	HEN Kopie Nein	Biotop-Nr. alt	38 44
Räumliche Abbildung	Fläche	Kartierung	15.09.1985
Anzahl Abschnitte	1	Fläche / Länge [m²/m]	5179,7075
		Breite (lineare Abb.) [m]	

Gesetzlicher Schutz § 30 (2) 4.1 Bruchwälder **Schutz nur teilweise** **Nein**

Gesamtbewertung 0 keine Angabe

- Alter
- Belastungsgrad
- Ökolog. Funktion
- Seltenheit

Bestandsbeschreibung

Spezielle Nutzungen:

Nutzungsintensität: keine

Vorkommende Pflanzengesellschaften: keine Angabe

Vorkommen an Biooptypen

1	TF	Typ	HF	F.Anteil
2	BTYP	Biooptyp		- gesetzl. Grundl.
3	Zusatz	Zusatz zum Biooptypen		
4	LRT	Lebensraumtyp		
1	1		Ja	90 %
2	WBE	Erlen- und Birkenbruchwald nährstoffreicher Standorte (2000)		
1	2			10 %
2	FQ	Quellbereich (2000)		

Räumliche Lage

Lagebeschreibung	zw. Mittelster Heidberg u. Über dem Bache		
Nachbarnutzung/en			
Rechtswert (X)	566873	Hochwert (Y)	5920511
Bezirk	Harburg	Naturraum	Marmstorfer Flottsandplatte (640.01)
Stadtteil (OT-Nr.)	Rönneburg (706)	Gemarkung	Rönneburg (720)
Digitaler Grünplan	<input type="checkbox"/> Hafengesamtgebiet	<input type="checkbox"/> Ramsargebiet	<input type="checkbox"/> EG-Vogelschutzgeb.
Ausgleichsflächen	<input checked="" type="checkbox"/> Biosphärenreservat	<input type="checkbox"/> Nationalpark	<input type="checkbox"/>
NSG / ND / LSG	LSG Marmstorfer Flottsandplatte [HH-2021 / Anteil: 100%]		
FFH-GEBIET			
Wasserschutzgebiet			

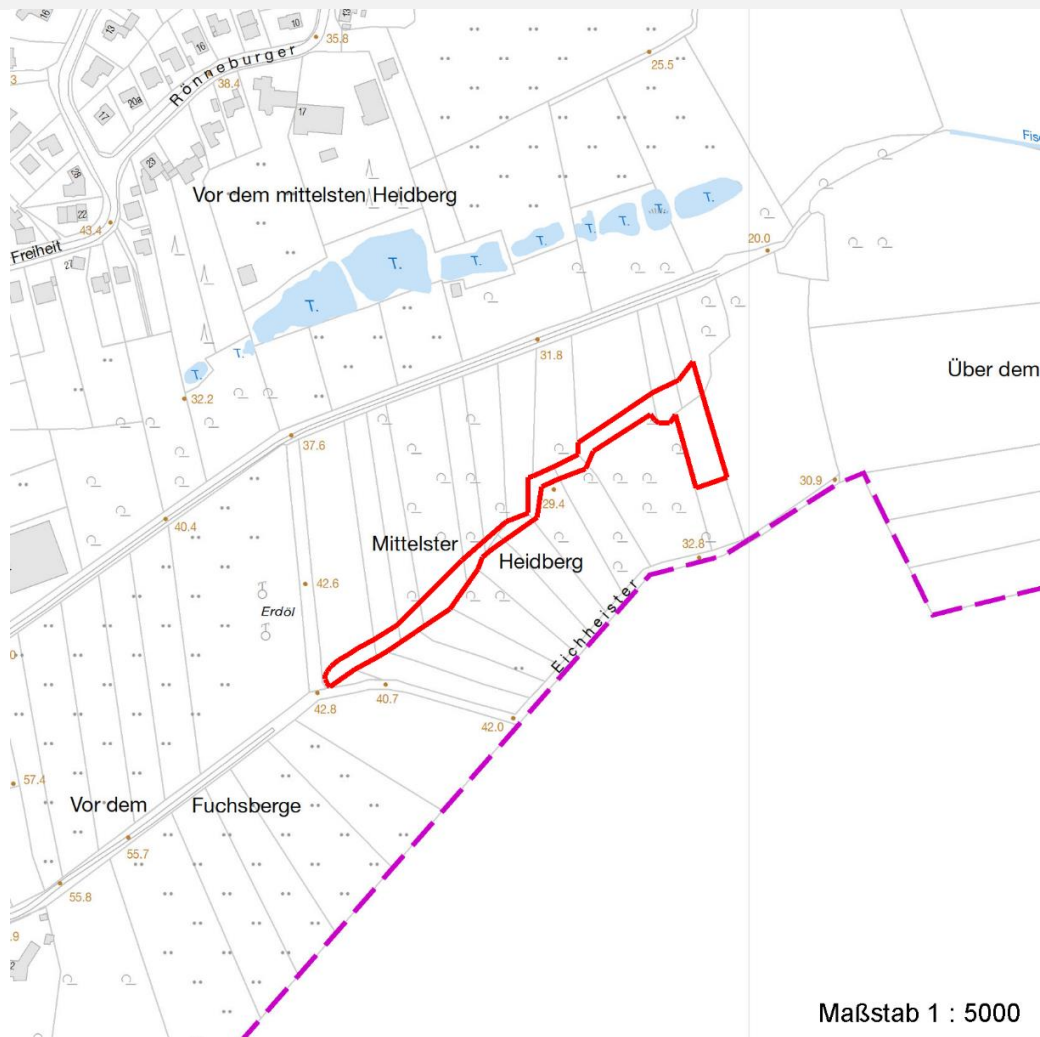
Erhebungsbogen

B

Projekt	Biotopkartierung Hamburg, Datenbestand aus FoxPro	Interne Nr.	30016	
		DK5 DK5-GK	6620	6622
		DK5 - Name	Rönneburg	
Handlungsbedarf	Nein	Biotop-Nr. alt	38	44
Bearbeitung	HEN	Kartierung	15.09.1985	
Räumliche Abbildung	Fläche	Fläche / Länge [m²/m]	5179,7075	
Anzahl Abschnitte	1	Breite (lineare Abb.) [m]		

Räumliche Lage

Karte



Weitere Erhebungsbögen

Interne Nr.	Interne Nr. Zuordnung	DK5	Biotop-Nr.	Kartierung	Zuordnung	DK5 (GK)	Biotop-Nr. (alt)
30016	29996	6620	38	20.07.1999	K	6622	44

Zuordnung: N = nachfolgende Kartierung, K = weitere Kartierungen (zeitlich vorher oder nachher)

Weitere Angaben

Merkmal	Wert
Auswertung	
Gefährdung / Einflüsse	Ablagerung von Muell / Gartenabfaellen Sperrmüll, Autowracks
Wertgesichtspunkte	Charakteristisch ausgepraegter naturnaher Biotop Dominanz von Laubgehölzen Naturverjüngung Wertvolle(r) Feuchtbiotop(e)

Erhebungsbogen

B

Projekt	Biotopkartierung Hamburg, Datenbestand aus FoxPro	Interne Nr.	30016
		DK5 DK5-GK	6620 6622
Handlungsbedarf	Nein	DK5 - Name	Rönneburg
Bearbeitung	HEN	Biotop-Nr. alt	38 44
Räumliche Abbildung	Fläche	Kartierung	15.09.1985
Anzahl Abschnitte	1	Fläche / Länge [m²/m]	5179,7075
		Breite (lineare Abb.) [m]	

Weitere Angaben

Merkmal	Wert
zoologisch bedeutsame Strukturen	Kleingewässer Sommerlebensraum für Amphibien Nasse Mulden
Bedeutung für Tiergruppe Maßnahmen	Amphibien, Laichgewässer, Sommerquartiere Auslichten Beseitigen von Muell, Gartenabfaellen u.a der schattenden Buchen an den Randzonen

Teilflächenbeschreibung

Teilflächentyp		Teilflächen-Nr.	1
Biotoptyp	Erlen- und Birkenbruchwald nährstoffreicher Standorte (2000)	Biotoptyp	WBE
- Zusatz		- gesetzl. Grundl.	
FFH-LRT		FFH-LRT	
Beschreibung	Standort: Substrat: Erde (natürlich)	Entw.potential LRT	
		Hauptfläche	Ja
		Flächenanteil	90 %
		FFH-Unters.Fläche	Nein
		Saatgutfläche	Nein

Weitere Angaben

Merkmal	Wert
Boden	
Feuchte	8 - naß
Standort, Relief	
Relief	Tiefer Einschnitt
Luft	keine Besonderheiten
Veg. - Deckg./Ant.	
1. Baumschicht	70 %
Strauchschicht	50 %
1. Krautschicht	70 %

Zeigerwerte der Pflanzenartenliste (Auswertung)

Standort	Belichtung	halbschattig	5,2
Boden	Feuchte	feucht	6,6
	Stickstoff (N)	mäßig stickstoffarm bis stickstoffreich	5,9
	Reaktion	schwach sauer	6
Vegetation	Mahdverträglichkeit	schnittempfindlich bis mäßig schnittverträglich	3,9
Zeigerwerte	Futterwert	fast wertloses Futter	1,3
	Wechselfeuchteanzeiger		3
	Giftpflanzen		1
	Überschw.anzeiger		3

Erhebungsbogen

B

Projekt	Biotopkartierung Hamburg, Datenbestand aus FoxPro	Interne Nr. DK5 DK5-GK	30016 6620	6622
Handlungsbedarf	Nein	DK5 - Name	Rönneburg	
Bearbeitung	HEN	Biotop-Nr. alt	38	44
Räumliche Abbildung	Fläche	Kartierung	15.09.1985	
Anzahl Abschnitte	1	Fläche / Länge [m²/m]	5179,7075	
		Breite (lineare Abb.) [m]		

Pflanzenartenliste

Gruppe / Pflanzenart	MS	M	W	Vs	St	PA	Ph	Sz	VS	V	G	cf	§	Rote Liste			
														HH	ND	SH	D
Tracheobionta (Gefäßpflanzen)																	
Aegopodium podagraria (Giersch)	7	X		K1													
Ajuga reptans (Kriechender Günsel)	7	X		K1													
Alnus glutinosa (Schwarz-Erle)	7	X		B1													
Athyrium filix-femina (Gewöhnlicher Frauenfarn)	7	X		K1													
Betula pendula (Hänge-Birke)	7	X		-													
Betula pubescens pubescens (Moor-Birke)	7	X		-													
Carex remota (Winkel-Segge)	7	X		K1													
Circaea lutetiana (Gewöhnliches Hexenkraut)	7	X		K1													
Corylus avellana (Haselnuss)	7	X		-													
Dryopteris carthusiana agg. (Artengruppe Dorniger Wurmfarne)	7	X		K1													
Festuca gigantea (Riesen-Schwingel)	7	X		K1													
Filipendula ulmaria (Mädesüß)	7	X		K1													
Fraxinus excelsior (Gewöhnliche Esche)	7	X		B1													
Galeobdolon luteum (Echte Goldnessel)	7	X		K1										V			
Geranium robertianum robertianum (Stinkender Storchschnabel)	7	X		K1													
Geum rivale (Bach-Nelkenwurz)	7	X		K1										2	3		
Glechoma hederacea (Gundermann)	7	X		K1													
Impatiens parviflora (Kleinblütiges Springkraut)	7	X		K1													
Mentha aquatica (Wasser-Minze)	7	X		K1													
Milium effusum (Wald-Flattergras)	7	X		K1													
Mycelis muralis (Mauerlattich)	7	X		K1													
Prunus padus (Echte Traubenkirsche)	7	X		-													
Pteridium aquilinum (Adlerfarn)	7	X		K1													
Ranunculus repens (Kriechender Hahnenfuß)	7	X		K1													
Rubus idaeus (Himbeere)	7	X		-													
Sambucus nigra (Schwarzer Holunder)	7	X		-													
Sanicula europaea (Sanikel)	7	X		K1										1			
Sorbus aucuparia (Eberesche)	7	X		-													
Stachys sylvatica (Wald-Ziest)	7	X		K1													
Urtica dioica (Große Brennnessel)	7	X		K1													
Valeriana spec. (Baldrian)	7	X		K1													
Viburnum opulus (Gewöhnlicher Schneeball)	7	X		-													
Anzahl Rote Liste Arten													3	1			
Anzahl Arten										32							

MS: Mengensystem; M: Mengenangabe, W: Bewertung der Art (FFH-Monitoring), Vs: Vegetationsschicht, St: Status, PA: Autor Phänologie; Ph: Phänologie, Sz: Soziabilität, VS: Vitalitätssystem; V: Vitalität, G: Geschlecht, cf: unsichere Bestimmung, §: Schutz nach BNatSchG, HH: Rote Liste Hamburg, Nds: Rote Liste Niedersachsen, SH: Rote Liste Schleswig-Holstein, D: Rote Liste Deutschland

Erhebungsbogen

B

Projekt	Biotopkartierung Hamburg, Datenbestand aus FoxPro	Interne Nr.	30016
		DK5 DK5-GK	6620 6622
Handlungsbedarf	Nein	DK5 - Name	Rönneburg
Bearbeitung	HEN	Biotop-Nr. alt	38 44
Räumliche Abbildung	Fläche	Kartierung	15.09.1985
Anzahl Abschnitte	1	Fläche / Länge [m²/m]	5179,7075
		Breite (lineare Abb.) [m]	

Teilflächenbeschreibung

Teilflächentyp		Teilflächen-Nr.	2
Biotoptyp	Quellbereich (2000)	Biotoptyp	FQ
- Zusatz		- gesetzl. Grundl.	
FFH-LRT		FFH-LRT	
Beschreibung		Entw.potential LRT	
		Hauptfläche	
		Flächenanteil	10 %
		FFH-Unters.Fläche	Nein
		Saatgutfläche	Nein

Weitere Angaben

Merkmal	Wert
Standort, Relief	
Luft	keine Besonderheiten

Zeigerwerte der Pflanzenartenliste (Auswertung)

Standort	Belichtung	halbschattig	4,6
Boden	Feuchte	naß	7,7
	Stickstoff (N)	mäßig stickstoffarm bis stickstoffreich	5,8
	Reaktion	neutral	6,8
Vegetation	Mahdverträglichkeit	nicht völlig schnittunverträglich aber sehr schnittempindlich	2
Zeigerwerte	Futterwert	wertloses Futter	-0,5
	Wechselfeuchteanzeiger		0
	Giftpflanzen		1
	Überschw.anzeiger		2

Pflanzenartenliste

Gruppe / Pflanzenart	MS	M	W	Vs	St	PA	Ph	Sz	VS	V	G	cf	§	Rote Liste			
														HH	ND	SH	D
Tracheobionta (Gefäßpflanzen)																	
Alnus glutinosa (Schwarz-Erle)	7	X		B1													
Athyrium filix-femina (Gewöhnlicher Frauenfarn)	7	X		K1													
Berula erecta (Aufrechte Berle)	7	X		K1													
Cardamine amara (Bitteres Schaumkraut)	7	X		K1									V		V		
Carex remota (Winkel-Segge)	7	X		K1													
Circaea lutetiana (Gewöhnliches Hexenkraut)	7	X		K1													
Fraxinus excelsior (Gewöhnliche Esche)	7	X		B1													
Galeobdolon luteum (Echte Goldnessel)	7	X		K1										V			
Anzahl Rote Liste Arten														2	1		
Anzahl Arten														8			

MS: Mengensystem; M: Mengenangabe, W: Bewertung der Art (FFH-Monitoring), Vs: Vegetationsschicht, St: Status, PA: Autor Phänologie; Ph: Phänologie, Sz: Soziabilität, VS: Vitalitätssystem; V: Vitalität, G: Geschlecht, cf: unsichere Bestimmung, §: Schutz nach BNatSchG, HH: Rote Liste Hamburg, Nds: Rote Liste Niedersachsen, SH: Rote Liste Schleswig-Holstein, D: Rote Liste Deutschland