

Erhebungsbogen

B

Projekt	Biotopkartierung Hamburg		Interne Nr.	106126	
			DK5 DK5-GK	6620	6622
Handlungsbedarf	Nein		DK5 - Name	Rönneburg	
Bearbeitung	NAB	Kopie	Nein	Biotop-Nr. alt	382 45
Räumliche Abbildung	Fläche		Kartierung	24.06.2016	
Anzahl Abschnitte	1		Fläche / Länge [m²/m]	2793,4614	
			Breite (lineare Abb.) [m]		

Gesetzlicher Schutz	_ kein gesetzl. Schutz kein gesetzlich geschütztes Biotop		Schutz nur teilweise	Nein
----------------------------	---	--	-----------------------------	-------------

Gesamtbewertung	6	Wertvoll
- Alter	6	Biotop mittleren Alters, 50 bis 100 Jahre
- Belastungsgrad	5	Flächenhaft mittlere oder örtlich starke Belastung
- Ökolog. Funktion	7	Sehr hohe Bedeutung in einem Biotopkomplex, für den lokalen Biotopverbund oder als Puffer
- Seltenheit	5	Seltener Biotoptyp, floristisch stark verarmt, ohne seltener Pflges. od. verbr. artenreicher Biotoptyp

Bestandsbeschreibung

Doppelknick/Redder der in der jüngeren Vergangenheit komplett abgeholzt wurde und anschließend von Pioniergehölzen wiederbesiedelt wurde. Baumschicht und Strauchschicht werden von Zitterpappel dominiert, daneben treten aber auch Esche, Buche und Hainbuche auf, in der Krautschicht ist weiterhin Eiche zu finden. Die artenreiche Krautschicht wird neben Störzeigern von Arten der mesophilen Wälder gebildet und bezeugt damit einen alten Waldstandort. Kleinflächig ist eine Ausbreitung von *Solidago canadensis* zu verzeichnen.

Vorkommen an Biotoptypen

1	TF	Typ	HF	F.Anteil
2	BTYP	Biotoptyp	- gesetzl. Grundl.	
3	Zusatz	Zusatz zum Biotoptypen		
4	LRT	Lebensraumtyp		
1	1		Ja	100 %
2	HWM	Strauch-Baum-Knick (2000)		
3	2, k2	Doppelknick, Redder (k2), schwaches bis mittleres Baumholz, Brusthöhendurchmesser 13 - < 50 cm (2)		

Räumliche Lage

Lagebeschreibung	nördlich Fuchsberge		Hochwert (Y)	5920474
Nachbarnutzung/en	Grünland, Gasanlage		Naturraum	Marmstorfer Flottsandplatte (640.01)
Rechtswert (X)	566699		Gemarkung	Rönneburg (720)
Bezirk	Harburg		Ramsargebiet	<input type="checkbox"/> EG-Vogelschutzgeb.
Stadtteil (OT-Nr.)	Rönneburg (706)		Biosphärenreservat	<input type="checkbox"/> Nationalpark
Digitaler Grünplan	<input type="checkbox"/>	Hafengesamtgebiet	<input type="checkbox"/>	
Ausgleichsflächen	<input type="checkbox"/>	Biosphärenreservat	<input type="checkbox"/>	
NSG / ND / LSG	LSG Marmstorfer Flottsandplatte [HH-2021 / Anteil: 100%]			
FFH-GEBIET				
Wasserschutzgebiet				

Projekt	Biotopkartierung Hamburg	Interne Nr.	106126
		DK5 DK5-GK	6620 6622
		DK5 - Name	Rönneburg
Handlungsbedarf	Nein	Biotop-Nr. alt	382 45
Bearbeitung	NAB	Kartierung	24.06.2016
Räumliche Abbildung	Fläche	Fläche / Länge [m²/m]	2793,4614
Anzahl Abschnitte	1	Breite (lineare Abb.) [m]	

Räumliche Lage

Karte



Weitere Erhebungsbögen

Interne Nr.	Interne Nr. Zuordnung	DK5	Biotop-Nr.	Kartierung	Zuordnung	DK5 (GK)	Biotop-Nr. (alt)
106126	29846	6620	119	24.05.2007	<	6622	10065
106126	30021	6620	137	30.06.2007	<	6622	10086
106126	30044	6620	180	30.06.2007	<	6622	10148
106126	30165	6620	196	04.06.2007	>	6622	45

Zuordnung: N = nachfolgende Kartierung, K = weitere Kartierungen (zeitlich vorher oder nachher)

Foto

Interne Nr.	Index	Dateiname	Aufnahmerichtung
57616	0	6620_382_240616_1.JPG	
57617	0	6620_382_240616_2.JPG	
57618	0	6620_382_240616_3.JPG	
57619	0	6620_382_240616_4.JPG	

Erhebungsbogen

B

Projekt	Biotopkartierung Hamburg		Interne Nr.	106126
			DK5 DK5-GK	6620 6622
Handlungsbedarf	Nein		DK5 - Name	Rönneburg
Bearbeitung	NAB	Kopie Nein	Biotop-Nr. alt	382 45
Räumliche Abbildung	Fläche		Kartierung	24.06.2016
Anzahl Abschnitte	1		Fläche / Länge [m²/m]	2793,4614
			Breite (lineare Abb.) [m]	

Weitere Angaben

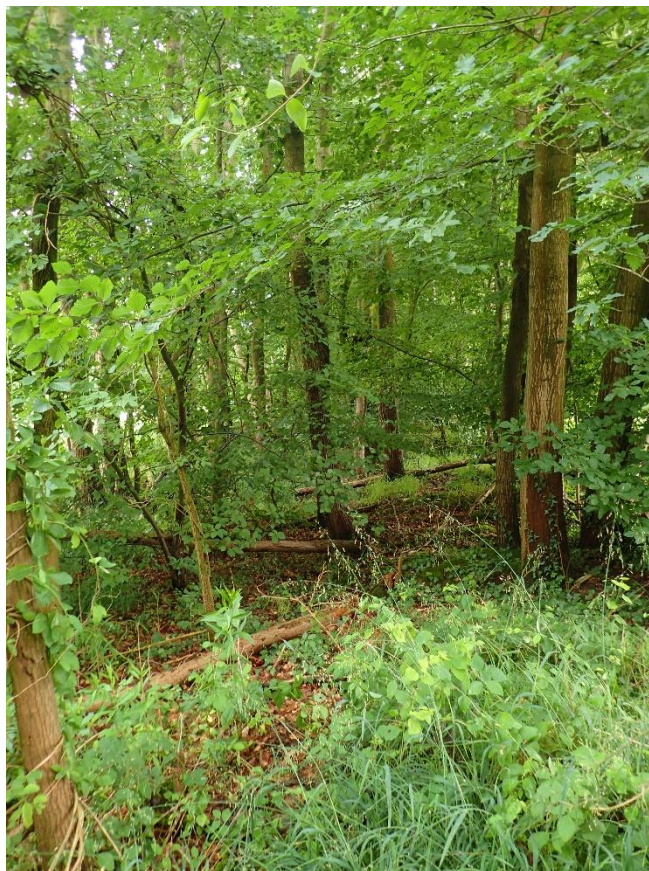
Merkmal	Wert
Auswertung	
Gefährdung / Einflüsse	Eutrophierung Starke negative Einflüsse von außen
Wertgesichtspunkte	Bedeutung für den Biotopverbund Artenreich Dominanz von Laubgehölzen Naturnahes Element in beeinträchtigter Umgebung Ökologisch positive Entwicklungstendenz
zoologisch bedeutsame Strukturen	Dichte spontane Gebüsche
Bedeutung für Tiergruppe	Vögel
Maßnahmen	Sukzession ungestört ablaufen lassen - 1.1

Foto

Fotodatei 6620_382_240616_1.JPG
Bildbeschreibung k.A.
Aufnahmerichtung



Fotodatei 6620_382_240616_2.JPG
Bildbeschreibung k.A.
Aufnahmerichtung



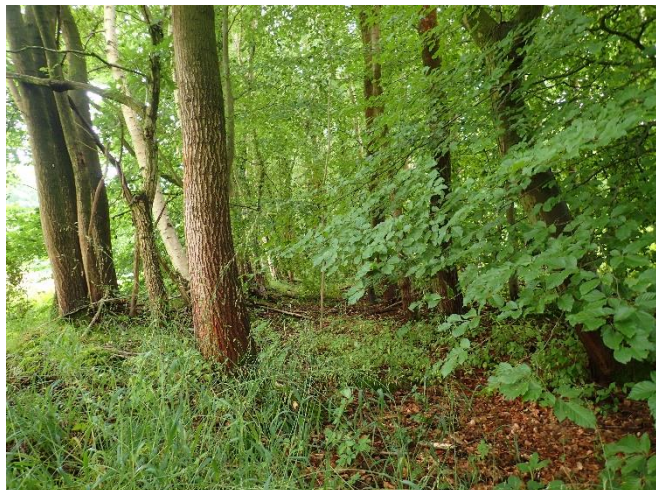
Erhebungsbogen

B

Projekt	Biotopkartierung Hamburg	Interne Nr.	106126
		DK5 DK5-GK	6620 6622
Handlungsbedarf	Nein	DK5 - Name	Rönneburg
Bearbeitung	NAB	Biotop-Nr. alt	382 45
Räumliche Abbildung	Fläche	Kartierung	24.06.2016
Anzahl Abschnitte	1	Fläche / Länge [m²/m]	2793,4614
		Breite (lineare Abb.) [m]	

Foto

Fotodatei	6620_382_240616_3.JPG	Fotodatei	6620_382_240616_4.JPG
Bildbeschreibung	k.A.	Bildbeschreibung	k.A.
Aufnahmerichtung		Aufnahmerichtung	



Teilflächenbeschreibung

Teilflächentyp		Teilflächen-Nr.	1
Biotoptyp	Strauch-Baum-Knick (2000)	Biotoptyp	HWM
- Zusatz	Doppelknick, Redder (k2), schwaches bis mittleres Baumholz, Brusthöhendurchmesser 13 - < 50 cm (2)	- gesetzl. Grundl.	
FFH-LRT		FFH-LRT	
Beschreibung		Entw.potential LRT	
		Hauptfläche	Ja
		Flächenanteil	100 %
		FFH-Unters.Fläche	Nein
		Saatgutfläche	Nein

Erhebungsbogen

B

Projekt	Biotopkartierung Hamburg	Interne Nr.	106126
		DK5 DK5-GK	6620 6622
Handlungsbedarf	Nein	DK5 - Name	Rönneburg
Bearbeitung	NAB	Biotop-Nr. alt	382 45
Räumliche Abbildung	Fläche	Kartierung	24.06.2016
Anzahl Abschnitte	1	Fläche / Länge [m²/m]	2793,4614
		Breite (lineare Abb.) [m]	

Weitere Angaben

Merkmal Wert

Boden

Feuchte	5 - frisch und mäßig frisch
Stickstoffgehalt	5 - mäßig stickstoffarm

Standort, Relief

Relief	eben
Neigung - Gelände	N0 - nicht geneigt (<2 %)
Ausrichtung	FL - flach, keine Exposition
Belichtung	6 - halbsonnig bis halbschattig
Luft	keine Besonderheiten

Veg. - Deckg./Ant.

Gesamt	100 %
1. Baumschicht	85 %
Strauchschicht	40 %
1. Krautschicht	80 %
Moosschicht	20 %

Veg. - Höhe

Gesamt, durchschn.	10.00 m
--------------------	---------

Zeigerwerte der Pflanzenartenliste (Auswertung)

Standort	Belichtung	halbsonnig bis halbschattig	6
Boden	Feuchte	frisch und mäßig frisch	5,4
	Stickstoff (N)	mäßig stickstoffarm	5,4
	Reaktion	mäßig sauer	4,6
Vegetation	Mahdverträglichkeit	schnittempfindlich bis mäßig schnittverträglich	4,4
Zeigerwerte	Futterwert	sehr geringwertiges Futter	2,2
	Wechselfeuchteanzeiger		5
	Giftpflanzen		3
	Überschw.anzeiger		0

Pflanzenartenliste

Gruppe / Pflanzenart	MS	M	W	Vs	St	PA	Ph	Sz	VS	V	G	cf	§	Rote Liste			
														HH	ND	SH	D
Tracheobionta (Gefäßpflanzen)																	
Acer pseudoplatanus (Berg-Ahorn)	7	w		K1													
Aegopodium podagraria (Giersch)	7	z															
Anemone nemorosa (Busch-Windröschen)	7	w															
Betula pendula (Hänge-Birke)	7	z		B1													
Carex hirta (Behaarte Segge)	7	w															
Carpinus betulus (Hainbuche)	7	z		B1													
Dryopteris filix-mas (Gewöhnlicher Wurmfarne)	7	z															
Elymus repens (Gewöhnliche Quecke)	7	w															
Fagus sylvatica (Rotbuche)	7	w		B1													
Fagus sylvatica (Rotbuche)	7	z		S													
Festuca gigantea (Riesen-Schwingel)	7	w															
Frangula alnus (Faulbaum)	7	z		S													
Fraxinus excelsior (Gewöhnliche Esche)	7	z		K1													

Erhebungsbogen

B

Projekt	Biotopkartierung Hamburg	Interne Nr.	106126
		DK5 DK5-GK	6620 6622
Handlungsbedarf	Nein	DK5 - Name	Rönneburg
Bearbeitung	NAB	Biotop-Nr. alt	382 45
Räumliche Abbildung	Fläche	Kartierung	24.06.2016
Anzahl Abschnitte	1	Fläche / Länge [m²/m]	2793,4614
		Breite (lineare Abb.) [m]	

Pflanzenartenliste

Gruppe / Pflanzenart	MS	M	W	Vs	St	PA	Ph	Sz	VS	V	G	cf	§	Rote Liste				
														HH	ND	SH	D	
Galium aparine (Kletten-Labkraut)	7	z																
Hedera helix (Efeu)	7	w																
Heraclium sphondylium (Wiesen-Bärenklau)	7	w																
Holcus lanatus (Wolliges Honiggras)	7	w																
Holcus mollis (Weiches Honiggras)	7	h																
Hypericum perforatum (Echtes Johanniskraut)	7	w																
Juncus effusus (Flatter-Binse)	7	z																
Lonicera periclymenum (Wald-Geißblatt)	7	h																
Lysimachia vulgaris (Gewöhnlicher Gilbweiderich)	7	z																
Milium effusum (Wald-Flattergras)	7	w																
Polygonatum multiflorum (Vielblütige Weißwurz)	7	w																
Populus tremula (Zitter-Pappel)	7	d		B1														
Populus tremula (Zitter-Pappel)	7	z		S														
Quercus robur (Stiel-Eiche)	7	w		S														
Quercus robur (Stiel-Eiche)	7	z		K1														
Ranunculus repens (Kriechender Hahnenfuß)	7	z																
Rubus fruticosus agg. (Artengruppe Echte Brombeere)	7	h																
Rubus idaeus (Himbeere)	7	z																
Salix caprea (Sal-Weide)	7	z		B1														
Sambucus nigra (Schwarzer Holunder)	7	w		S														
Scrophularia nodosa (Knotige Braunwurz)	7	w																
Solidago canadensis (Kanadische Goldrute)	7	l																
Sorbus aucuparia (Eberesche)	7	w		S														
Stellaria holostea (Große Sternmiere)	7	h																
Stellaria holostea (Große Sternmiere)	7	w																
Taraxacum sect. Ruderalia (Artengruppe Gemeiner Löwenzahn)	7	w															D	
Urtica dioica (Große Brennnessel)	7	z																
Veronica chamaedrys (Gamander-Ehrenpreis)	7	w																
Viola spec. (Veilchen, Stiefmütterchen)	7	z																
Anzahl Rote Liste Arten														1				
Anzahl Arten														38				

MS: Mengensystem; M: Mengenangabe, W: Bewertung der Art (FFH-Monitoring), Vs: Vegetationsschicht, St: Status, PA: Autor Phänologie; Ph: Phänologie, Sz: Soziabilität, VS: Vitalitätssystem; V: Vitalität, G: Geschlecht, cf: unsichere Bestimmung, §: Schutz nach BNatSchG, HH: Rote Liste Hamburg, Nds: Rote Liste Niedersachsen, SH: Rote Liste Schleswig-Holstein, D: Rote Liste Deutschland