

Erhebungsbogen

B

Projekt	Biotopkartierung Hamburg, Datenbestand aus FoxPro	Interne Nr.	30064
		DK5 DK5-GK	6620 6622
Handlungsbedarf	Nein	DK5 - Name	Rönneburg
Bearbeitung	HEN Kopie Nein	Biotop-Nr. alt	37 43
Räumliche Abbildung	Fläche	Kartierung	15.09.1985
Anzahl Abschnitte	2	Fläche / Länge [m²/m]	3424,0927
		Breite (lineare Abb.) [m]	

Gesetzlicher Schutz _ kein gesetzl. Schutz kein gesetzlich geschütztes Biotop **Schutz nur teilweise** Nein

Gesamtbewertung 0 keine Angabe

- Alter
- Belastungsgrad
- Ökolog. Funktion
- Seltenheit

Bestandsbeschreibung

Spezielle Nutzungen:

Nutzungsintensität: keine

Vorkommende Pflanzengesellschaften: keine Angabe

Vorkommen an Biotoptypen

1	TF	Typ	HF	F.Anteil
2	BTYP	Biotoptyp	- gesetzl. Grundl.	
3	Zusatz	Zusatz zum Biotoptypen		
4	LRT	Lebensraumtyp		
1	1		Ja	100 %
2	AK	Halbruderale Gras- und Staudenflur (2000)		

Räumliche Lage

Lagebeschreibung	Mittelster Heidberg u. Über dem Bache		
Nachbarnutzung/en			
Rechtswert (X)	566996	Hochwert (Y)	5920637
Bezirk	Harburg	Naturraum	Marmstorfer Flottsandplatte (640.01)
Stadtteil (OT-Nr.)	Rönneburg (706)	Gemarkung	Rönneburg (720)
Digitaler Grünplan	<input type="checkbox"/> Hafengesamtgebiet	<input type="checkbox"/> Ramsargebiet	<input type="checkbox"/> EG-Vogelschutzgeb.
Ausgleichsflächen	<input type="checkbox"/> Biosphärenreservat	<input type="checkbox"/> Nationalpark	<input type="checkbox"/>
NSG / ND / LSG	LSG Marmstorfer Flottsandplatte [HH-2021 / Anteil: 100%]		
FFH-GEBIET			
Wasserschutzgebiet			

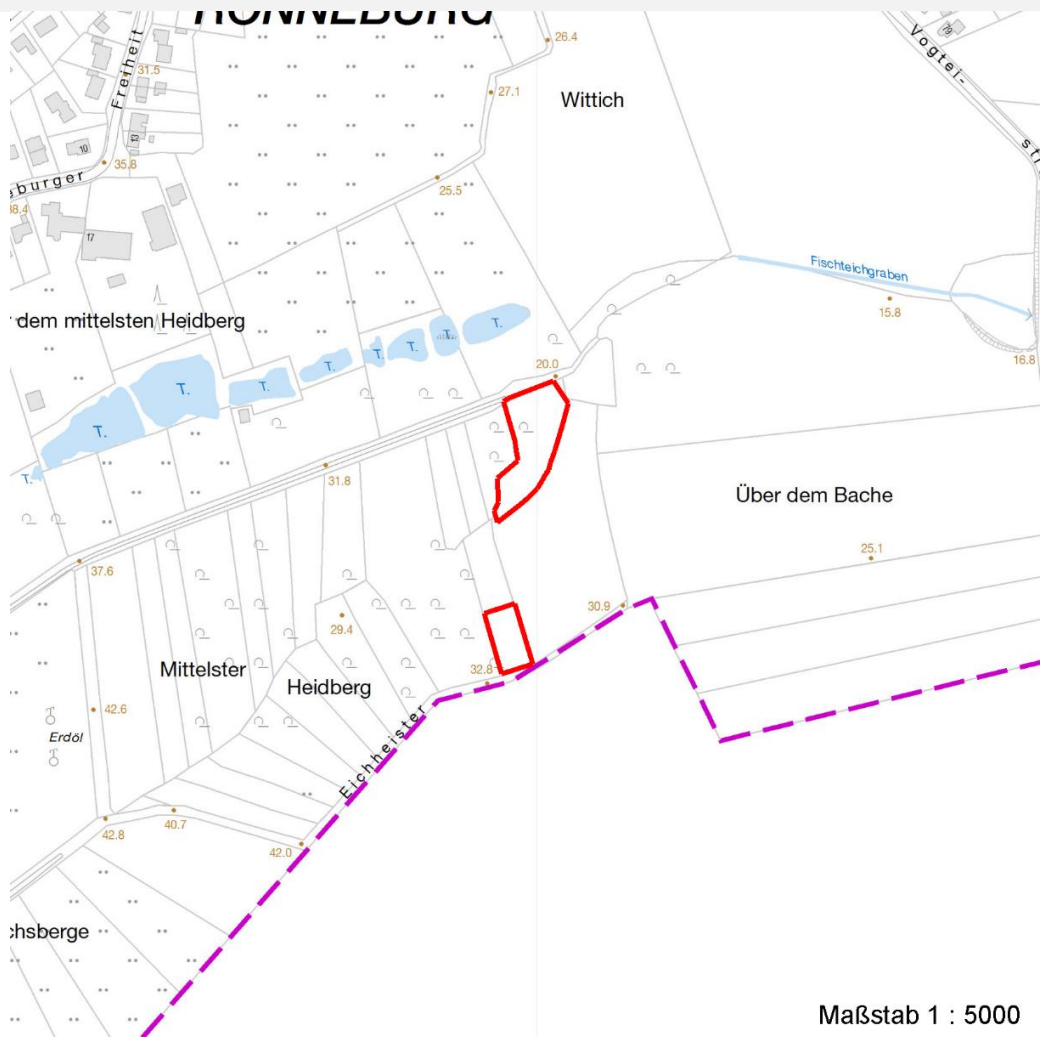
Erhebungsbogen

B

Projekt	Biotopkartierung Hamburg, Datenbestand aus FoxPro	Interne Nr.	30064
		DK5 DK5-GK	6620 6622
		DK5 - Name	Rönneburg
Handlungsbedarf	Nein	Biotop-Nr. alt	37 43
Bearbeitung	HEN	Kartierung	15.09.1985
Räumliche Abbildung	Fläche	Fläche / Länge [m²/m]	3424,0927
Anzahl Abschnitte	2	Breite (lineare Abb.) [m]	

Räumliche Lage

Karte



Weitere Erhebungsbögen

Interne Nr.	Interne Nr. Zuordnung	DK5	Biotop-Nr.	Kartierung	Zuordnung	DK5 (GK)	Biotop-Nr. (alt)
30064	30095	6620	37	20.07.1999	K	6622	43

Zuordnung: N = nachfolgende Kartierung, K = weitere Kartierungen (zeitlich vorher oder nachher)

Weitere Angaben

Merkmal	Wert
Auswertung	
Wertgesichtspunkte	Wichtige oekologische Ausgleichsflaeche artenreiche Ausprägung am Rande eines landwirtschaftlich genutzten Gebietes
zoologisch bedeutsame Strukturen	Blütenreiche Fluren wertvolle Insektenweide u. Heuschrecken-Biotop
Bedeutung für Tiergruppe	Insekten

Erhebungsbogen

B

Projekt	Biotopkartierung Hamburg, Datenbestand aus FoxPro	Interne Nr.	30064
		DK5 DK5-GK	6620 6622
Handlungsbedarf	Nein	DK5 - Name	Rönneburg
Bearbeitung	HEN	Biotop-Nr. alt	37 43
Räumliche Abbildung	Fläche	Kartierung	15.09.1985
Anzahl Abschnitte	2	Fläche / Länge [m²/m]	3424,0927
		Breite (lineare Abb.) [m]	

Weitere Angaben

Merkmal	Wert
Maßnahmen	Gehoeelzanflug beseitigen ansonsten Gebiet als wertvolle Brache ohne Eingriffe belassen

Teilflächenbeschreibung

Teilflächentyp		Teilflächen-Nr.	1
Biotoptyp	Halbruderale Gras- und Staudenflur (2000)	Biotoptyp	AK
- Zusatz		- gesetzl. Grundl.	
FFH-LRT		FFH-LRT	
Beschreibung		Entw.potential LRT	
Standort: Substrat: Erde (natürlich)		Hauptfläche	Ja
		Flächenanteil	100 %
		FFH-Unters.Fläche	Nein
		Saatgutfläche	Nein

Weitere Angaben

Merkmal	Wert
Boden	
Feuchte	7 - feucht
Stickstoffgehalt	7 - stickstoffreich
Standort, Relief	
Relief	Senke
Belichtung	8 - sonnig
Luft	keine Besonderheiten
Veg. - Deckg./Ant.	
1. Baumschicht	10 %
Strauchschicht	10 %
1. Krautschicht	90 %

Zeigerwerte der Pflanzenartenliste (Auswertung)

Standort	Belichtung	halbsonnig	7,1
Boden	Feuchte	mäßig feucht und wechselfeucht	6,2
	Stickstoff (N)	stickstoffreich	7,3
	Reaktion	neutral	6,6
Vegetation	Mahdverträglichkeit	schnittempfindlich bis mäßig schnittverträglich	4,4
Zeigerwerte	Futterwert	sehr geringwertiges Futter	2
	Wechselfeuchteanzeiger		3
	Giftpflanzen		0
	Überschw.anzeiger		4

Pflanzenartenliste

Gruppe / Pflanzenart														Rote Liste			
	MS	M	W	Vs	St	PA	Ph	Sz	VS	V	G	cf	§	HH	ND	SH	D
Tracheobionta (Gefäßpflanzen)																	

Erhebungsbogen

B

Projekt	Biotopkartierung Hamburg, Datenbestand aus FoxPro	Interne Nr. DK5 DK5-GK	30064	
Handlungsbedarf	Nein	DK5 - Name	6620	6622
Bearbeitung	HEN	Biotop-Nr. alt	Rönneburg	43
Räumliche Abbildung	Fläche	Kartierung	15.09.1985	
Anzahl Abschnitte	2	Fläche / Länge [m²/m]	3424,0927	
		Breite (lineare Abb.) [m]		

Pflanzenartenliste

Gruppe / Pflanzenart	MS	M	W	Vs	St	PA	Ph	Sz	VS	V	G	cf	Rote Liste						
													§	HH	ND	SH	D		
Agrostis gigantea (Riesen-Straußgras)	7	X		K1															
Alnus glutinosa (Schwarz-Erle)	7	X		-															
Anthriscus sylvestris (Wiesen-Kerbel)	7	X		K1															
Artemisia vulgaris (Gewöhnlicher Beifuß)	7	X		K1															
Betula pendula (Hänge-Birke)	7	X		-															
Calystegia sepium agg. (Artengruppe Zaun-Winde)	7	X		K1															
Cirsium arvense (Acker-Kratzdistel)	7	h		K1															
Cirsium oleraceum (Kohl-Kratzdistel)	7	X		K1															
Dryopteris filix-mas (Gewöhnlicher Wurmfarne)	7	X		K1															
Elymus repens (Gewöhnliche Quecke)	7	X		K1															
Epilobium angustifolium (Schmalblättriges Weidenröschen)	7	X		K1															
Epilobium parviflorum (Kleinblütiges Weidenröschen)	7	X		K1													V		
Festuca gigantea (Riesen-Schwingel)	7	X		K1															
Fraxinus excelsior (Gewöhnliche Esche)	7	X		-															
Galeopsis bifida (Zweispaltiger Hohlzahn)	7	X		K1															
Galium album (Weißes Labkraut)	7	X		K1															
Galium aparine (Kletten-Labkraut)	7	X		K1															
Helianthus annuus (Sonnenblume)	7	X		K1															
Heracleum mantegazzianum (Riesen-Bärenklau)	7	X		K1															
Heracleum sphondylium (Wiesen-Bärenklau)	7	X		K1															
Holcus lanatus (Wolliges Honiggras)	7	X		K1															
Holcus mollis (Weiches Honiggras)	7	X		K1															
Humulus lupulus (Hopfen)	7	X		K1															
Impatiens glandulifera (Drüsiges Springkraut)	7	X		K1															
Impatiens parviflora (Kleinblütiges Springkraut)	7	X		K1															
Persicaria lapathifolia (Ampfer-Knöterich)	7	X		K1															
Phleum pratense agg. (Artengruppe Wiesen-Lieschgras)	7	X		K1															
Populus tremula (Zitter-Pappel)	7	X		-															
Quercus robur (Stiel-Eiche)	7	X		-															
Rubus fruticosus agg. (Artengruppe Echte Brombeere)	7	X		-															
Rumex obtusifolius (Stumpfbältriger Ampfer)	7	X		K1															
Salix caprea (Sal-Weide)	7	X		-															
Salix cinerea (Grau-Weide)	7	X		-															
Scirpus sylvaticus (Wald-Simse)	7	X		K1														V	
Solidago canadensis (Kanadische Goldrute)	7	X		K1															
Solidago gigantea (Riesen-Goldrute)	7	X		K1															
Tanacetum vulgare (Rainfarn)	7	X		K1															
Tussilago farfara (Huflattich)	7	X		K1															
Urtica dioica (Große Brennnessel)	7	h		K1															
Veronica beccabunga (Bachbungen-Ehrenpreis)	7	X		K1															
Vicia hirsuta (Rauhhaarige Wicke)	7	X		K1															

Erhebungsbogen

B

Projekt	Biotopkartierung Hamburg, Datenbestand aus FoxPro	Interne Nr.	30064
		DK5 DK5-GK	6620 6622
Handlungsbedarf	Nein	DK5 - Name	Rönneburg
Bearbeitung	HEN	Biotop-Nr. alt	37 43
Räumliche Abbildung	Fläche	Kartierung	15.09.1985
Anzahl Abschnitte	2	Fläche / Länge [m²/m]	3424,0927
		Breite (lineare Abb.) [m]	

Pflanzenartenliste

Gruppe / Pflanzenart	MS	M	W	Vs	St	PA	Ph	Sz	VS	V	G	cf	§	Rote Liste			
														HH	ND	SH	D
Anzahl Rote Liste Arten														1		1	
Anzahl Arten																41	

MS: Mengensystem; M: Mengenangabe, W: Bewertung der Art (FFH-Monitoring), Vs: Vegetationsschicht, St: Status, PA: Autor Phänologie; Ph: Phänologie, Sz: Soziabilität, VS: Vitalitätssystem; V: Vitalität, G: Geschlecht, cf: unsichere Bestimmung, §: Schutz nach BNatSchG, HH: Rote Liste Hamburg, Nds: Rote Liste Niedersachsen, SH: Rote Liste Schleswig-Holstein, D: Rote Liste Deutschland