

Erhebungsbogen

B

Projekt	Biotopkartierung Hamburg	Interne Nr.	29860
		DK5 DK5-GK	6620 6622
Handlungsbedarf	Nein	DK5 - Name	Rönneburg
Bearbeitung	BUC	Biotop-Nr. alt	36 42
Räumliche Abbildung	Fläche	Kartierung	20.07.1999
Anzahl Abschnitte	4	Fläche / Länge [m²/m]	27162,7236
		Breite (lineare Abb.) [m]	

Gesetzlicher Schutz	_ kein gesetzl. Schutz kein gesetzlich geschütztes Biotop	Schutz nur teilweise	Nein
----------------------------	--	-----------------------------	-------------

Gesamtbewertung	7	Besonders wertvoll
- Alter	8	Biotop hohen Alters, 200 bis 500 Jahre
- Belastungsgrad	6	Flächenhaft geringe oder örtlich stärkere oder Vorbelastung mit deutlichem Einfluß
- Ökolog. Funktion	8	Wertbestimmender Bestandteil eines wertvollen Biotopkomplexes oder für den regionalen Biotopverbund.
- Seltenheit	6	Seltener Biotoptyp, ohne seltene oder bedrohte Pflges., ungesättigtes Artenspektrum, reliktsische RL-Arten

Bestandsbeschreibung

Mehrere kleiner Buchenwälder, lediglich kleinflächig gut ausgebildete Strauchschicht und Krautschicht nur an den Randbereichen ausgebildet. Durch die Kleinflächigkeit wirken die Beeinträchtigungen häufig bis in den zentralen Bereich des Waldes.

Vorkommen an Biotoptypen			
1	TF	Typ	HF F.Anteil
2	BTYP	Biotoptyp	- gesetzl. Grundl.
3	Zusatz	Zusatz zum Biotoptypen	
4	LRT	Lebensraumtyp	
1	1		Ja 100 %
2	WMM	Buchenwald basenreicher Standorte (2000)	
4	kein LRT	kein Lebensraumtyp nach FFH-Richtlinie	

Räumliche Lage

Lagebeschreibung	Mittelster Heidberg
Nachbarnutzung/en	Grünland, Acker, Fischteiche, Erlenbruchwald
Rechtswert (X)	566894
Bezirk	Harburg
Stadtteil (OT-Nr.)	Rönneburg (706)
Digitaler Grünplan	<input type="checkbox"/> Hafengesamtgebiet <input type="checkbox"/> Ramsargebiet <input type="checkbox"/> EG-Vogelschutzgeb. <input type="checkbox"/>
Ausgleichsflächen	<input checked="" type="checkbox"/> Biosphärenreservat <input type="checkbox"/> Nationalpark <input type="checkbox"/>
NSG / ND / LSG	LSG Marmstorfer Flottsandplatte [HH-2021 / Anteil: 100%]
FFH-GEBIET	
Wasserschutzgebiet	

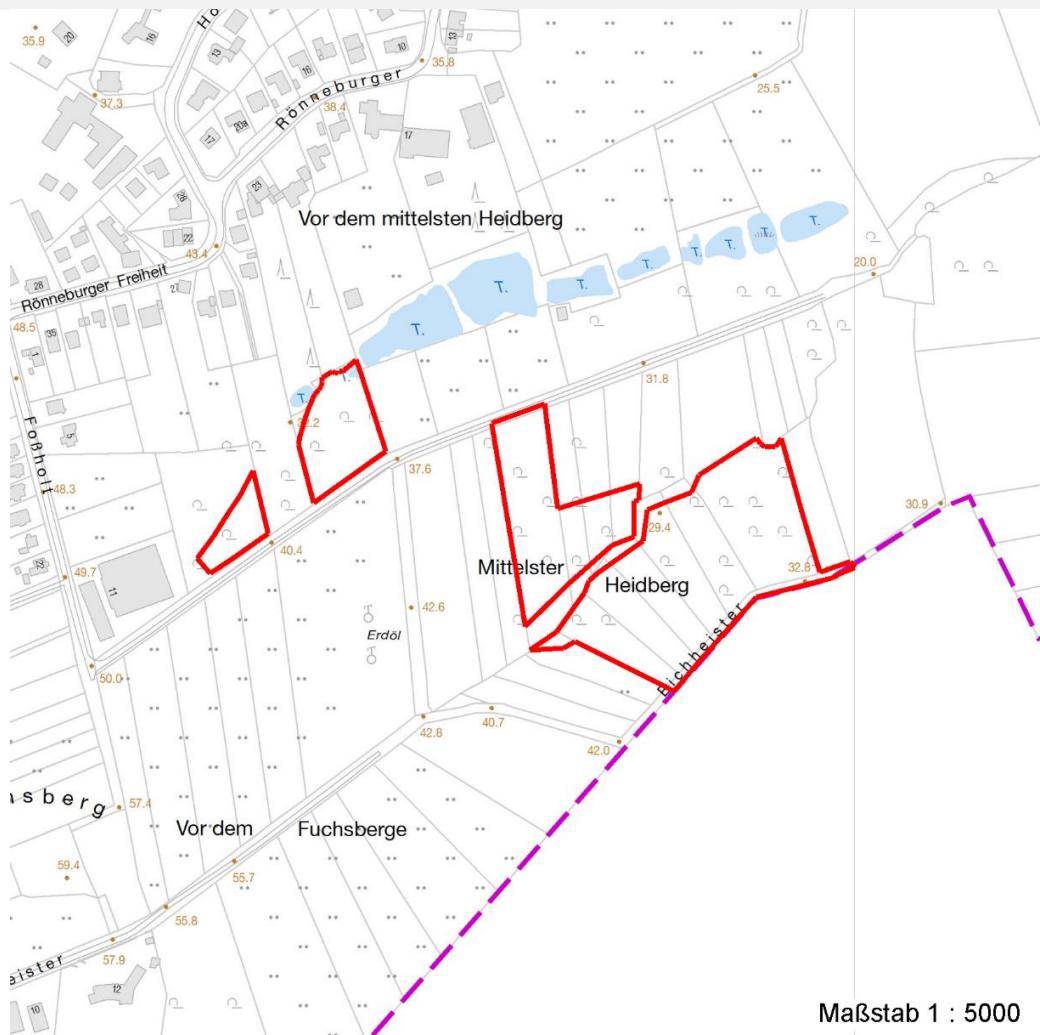
Erhebungsbogen

B

Projekt	Biotopkartierung Hamburg	Interne Nr.	29860
		DK5 DK5-GK	6620 6622
Handlungsbedarf	Nein	DK5 - Name	Rönneburg
Bearbeitung	BUC	Biotop-Nr. alt	36 42
Räumliche Abbildung	Fläche	Kartierung	20.07.1999
Anzahl Abschnitte	4	Fläche / Länge [m²/m]	27162,7236
		Breite (lineare Abb.) [m]	

Räumliche Lage

Karte



Weitere Erhebungsbögen

Interne Nr.	Interne Nr. Zuordnung	DK5	Biotop-Nr.	Kartierung	Zuordnung	DK5 (GK)	Biotop-Nr. (alt)
29860	29877	6620	36	15.09.1985	K	6622	42
29860	29859	6620	36	04.06.2007	N	6622	42
29860	29859	6620	36	04.06.2007	K	6622	42
29860	30041	6620	182	30.06.2007	N	6622	10150
29860	106130	6620	385	24.06.2016	N	6622	10150

Zuordnung: N = nachfolgende Kartierung, K = weitere Kartierungen (zeitlich vorher oder nachher)

Foto

Interne Nr.	Index	Dateiname	Aufnahmerichtung
46156	0	6620_36_200799_1.JPG	

Erhebungsbogen

B

Projekt	Biotopkartierung Hamburg	Interne Nr.	29860
		DK5 DK5-GK	6620 6622
Handlungsbedarf	Nein	DK5 - Name	Rönneburg
Bearbeitung	BUC	Biotop-Nr. alt	36 42
Räumliche Abbildung	Fläche	Kartierung	20.07.1999
Anzahl Abschnitte	4	Fläche / Länge [m²/m]	27162,7236
		Breite (lineare Abb.) [m]	

Weitere Angaben

Merkmal	Wert
Auswertung	
Gefährdung / Einflüsse	Kleinflächigkeit Sperrmüll, Autowracks Ablagerung von Muell / Gartenabfaellen
Wertgesichtspunkte	Vorkommen der Wald-Sanikel in größeren Beständen Vorkommen von Altholz geringe Größe Artenreich Dominanz von Laubgehölzen Vorkommen seltener Arten
zoologisch bedeutsame Strukturen	Brut- und Nahrungsbiotop f. Waldvögel
Bedeutung für Tiergruppe	Vögel
Maßnahmen	Beseitigen von Muell, Gartenabfaellen u.a

Foto

Fotodatei	6620_36_200799_1.JPG	Fotodatei
Bildbeschreibung	k.A.	Bildbeschreibung
Aufnahmerichtung		Aufnahmerichtung



Teilflächenbeschreibung

Teilflächentyp		Teilflächen-Nr.	1
Biotoptyp	Buchenwald basenreicher Standorte (2000)	Biotoptyp	WMM
- Zusatz		- gesetzl. Grundl.	
FFH-LRT	kein Lebensraumtyp nach FFH-Richtlinie	FFH-LRT	kein LRT
Beschreibung		Entw.potential LRT	
		Hauptfläche	Ja
		Flächenanteil	100 %
		FFH-Unters.Fläche	Nein
		Saatgutfläche	Nein

Erhebungsbogen

B

Projekt	Biotopkartierung Hamburg		Interne Nr.	29860
			DK5 DK5-GK	6620 6622
Handlungsbedarf	Nein		DK5 - Name	Rönneburg
Bearbeitung	BUC	Kopie	Nein	Biotop-Nr. alt
Räumliche Abbildung	Fläche			36 42
Anzahl Abschnitte	4			Kartierung
				20.07.1999
				Fläche / Länge [m²/m]
				27162,7236
				Breite (lineare Abb.) [m]

Weitere Angaben

Merkmal	Wert
Boden	
Feuchte	6 - mäßig feucht und wechselfeucht
Stickstoffgehalt	6 - mäßig stickstoffarm bis stickstoffreich
Standort, Relief	
Relief	kleinflächig reliefiert
Neigung - Gelände	N1 - sehr schwach geneigt (2-3,5 %)
Ausrichtung	FL - flach, keine Exposition
Belichtung	4 - schattig bis halbschattig
Luft	keine Besonderheiten
Veg. - Deckg./Ant.	
Gesamt	100 %
1. Baumschicht	90 %
Strauchschicht	30 %
1. Krautschicht	50 %

Zeigerwerte der Pflanzenartenliste (Auswertung)

Standort	Belichtung	schattig	3,2
Boden	Feuchte	frisch und mäßig frisch	5,2
	Stickstoff (N)	mäßig stickstoffarm bis stickstoffreich	6
	Reaktion	mäßig sauer	4,9
Vegetation	Mahdverträglichkeit	schnittempfindlich bis mäßig schnittverträglich	3,7
Zeigerwerte	Futterwert	fast wertloses Futter	0,9
	Wechselfeuchteanzeiger		2
	Giftpflanzen		2
	Überschw.anzeiger		1

Pflanzenartenliste

Gruppe / Pflanzenart	MS	M	W	Vs	St	PA	Ph	Sz	VS	V	G	cf	Rote Liste					
													§	HH	ND	SH	D	
Tracheobionta (Gefäßpflanzen)																		
Acer pseudoplatanus (Berg-Ahorn)	7	X		-														
Aegopodium podagraria (Giersch)	7	X		K1														
Ajuga reptans (Kriechender Günsel)	7	X		K1														
Athyrium filix-femina (Gewöhnlicher Frauenfarn)	7	X		K1														
Betula pendula (Hänge-Birke)	7	X		B1														
Betula pubescens pubescens (Moor-Birke)	7	X		-														
Brachypodium sylvaticum (Wald-Zwenke)	7	X		K1												3		
Carex remota (Winkel-Segge)	7	X		K1														
Carex sylvatica (Wald-Segge)	7	X		K1													3	
Carpinus betulus (Hainbuche)	7	X		-														
Chaerophyllum temulum (Hecken-Kälberkropf)	7	X		K1														
Circaea lutetiana (Gewöhnliches Hexenkraut)	7	X		K1														
Dryopteris carthusiana agg. (Artengruppe Dorniger Wurmfarne)	7	X		K1														
Dryopteris filix-mas (Gewöhnlicher Wurmfarne)	7	X		K1														

Projekt	Biotopkartierung Hamburg	Interne Nr.	29860
		DK5 DK5-GK	6620 6622
Handlungsbedarf	Nein	DK5 - Name	Rönneburg
Bearbeitung	BUC	Biotop-Nr. alt	36 42
Räumliche Abbildung	Fläche	Kartierung	20.07.1999
Anzahl Abschnitte	4	Fläche / Länge [m²/m]	27162,7236
		Breite (lineare Abb.) [m]	

Pflanzenartenliste

Gruppe / Pflanzenart	MS	M	W	Vs	St	PA	Ph	Sz	VS	V	G	cf	§	Rote Liste					
														HH	ND	SH	D		
Fagus sylvatica (Rotbuche)	7	d		B1															
Festuca gigantea (Riesen-Schwingel)	7	X		K1															
Fraxinus excelsior (Gewöhnliche Esche)	7	X		B1															
Galeobdolon luteum (Echte Goldnessel)	7	X		K1											V				
Geranium robertianum robertianum (Stinkender Storchschnabel)	7	X		K1															
Hedera helix (Efeu)	7	X		S															
Ilex aquifolium (Stechpalme)	7	X		-										b					
Impatiens parviflora (Kleinblütiges Springkraut)	7	X		K1															
Lonicera periclymenum (Wald-Geißblatt)	7	X		-															
Maianthemum bifolium (Zweiblättrige Schattenblume)	7	X		K1															
Mercurialis perennis (Ausdauerndes Binglekraut)	7	X		-											3				
Milium effusum (Wald-Flattergras)	7	X		K1															
Moehringia trinervia (Dreinerlige Nabelmiere)	7	X		K1															
Mycelis muralis (Mauerlattich)	7	X		K1															
Oxalis acetosella (Wald-Sauerklee)	7	X		-															
Oxalis acetosella (Wald-Sauerklee)	7	h		K1															
Polygonatum multiflorum (Vielblütige Weißwurz)	7	X		K1															
Prunus padus (Echte Traubenkirsche)	7	X		-															
Pteridium aquilinum (Adlerfarn)	7	X		K1															
Quercus robur (Stiel-Eiche)	7	X		B1															
Ranunculus repens (Kriechender Hahnenfuß)	7	X		K1															
Rubus fruticosus agg. (Artengruppe Echte Brombeere)	7	X		S															
Rubus idaeus (Himbeere)	7	X		-															
Sambucus nigra (Schwarzer Holunder)	7	X		S															
Sanicula europaea (Sanikel)	7	X		K1											1				
Sorbus aucuparia (Eberesche)	7	X		S															
Urtica dioica (Große Brennessel)	7	X		K1															
Viburnum opulus (Gewöhnlicher Schneeball)	7	X		-															
Viola spec. (Veilchen, Stiefmütterchen)	7	X		K1															
															Anzahl Rote Liste Arten				
																Anzahl Arten			
																		42	
																		5	

MS: Mengensystem; M: Mengenangabe, W: Bewertung der Art (FFH-Monitoring), Vs: Vegetationsschicht, St: Status, PA: Autor Phänologie; Ph: Phänologie, Sz: Soziabilität, VS: Vitalitätssystem; V: Vitalität, G: Geschlecht, cf: unsichere Bestimmung, §: Schutz nach BNatSchG, HH: Rote Liste Hamburg, ND: Rote Liste Niedersachsen, SH: Rote Liste Schleswig-Holstein, D: Rote Liste Deutschland