

# Erhebungsbogen

**B**

<b>Projekt</b>	Biotopkartierung Hamburg, Datenbestand aus FoxPro	<b>Interne Nr.</b>	29877
		<b>DK5   DK5-GK</b>	<b>6620</b> 6622
<b>Handlungsbedarf</b>	Nein	<b>DK5 - Name</b>	Rönneburg
<b>Bearbeitung</b>	HEN	<b>Biotop-Nr.   alt</b>	<b>36</b> 42
<b>Räumliche Abbildung</b>	Fläche	<b>Kartierung</b>	15.09.1985
<b>Anzahl Abschnitte</b>	5	<b>Fläche / Länge [m<sup>2</sup>/m]</b>	22060,765
		<b>Breite (lineare Abb.) [m]</b>	

**Gesetzlicher Schutz**      **\_ kein gesetzl. Schutz kein gesetzlich geschütztes Biotop**      **Schutz nur teilweise**      **Nein**

**Gesamtbewertung**      0      keine Angabe

- Alter
- Belastungsgrad
- Ökolog. Funktion
- Seltenheit

## Bestandsbeschreibung

Spezielle Nutzungen: keine Nutzung

Nutzungsintensität: keine

Vorkommende Pflanzengesellschaften: keine Angabe

## Vorkommen an Biotoptypen

1	TF	Typ	HF	F.Anteil
2	BTYP	Biotoptyp		- gesetzl. Grundl.
3	Zusatz	Zusatz zum Biotoptypen		
4	LRT	Lebensraumtyp		
1	1		Ja	100 %
2	WMM	Buchenwald basenreicher Standorte (2000)		
4	kein LRT	kein Lebensraumtyp nach FFH-Richtlinie		

## Räumliche Lage

<b>Lagebeschreibung</b>	Mittelster Heidberg		
<b>Nachbarnutzung/en</b>			
<b>Rechtswert (X)</b>	566926	<b>Hochwert (Y)</b>	5920513
<b>Bezirk</b>	Harburg	<b>Naturraum</b>	Marmstorfer Flottsandplatte (640.01)
<b>Stadtteil (OT-Nr.)</b>	Rönneburg (706)	<b>Gemarkung</b>	Rönneburg (720)
<b>Digitaler Grünplan</b>	<input type="checkbox"/> <b>Hafengesamtgebiet</b>	<input type="checkbox"/> <b>Ramsargebiet</b>	<input type="checkbox"/> <b>EG-Vogelschutzgeb.</b>
<b>Ausgleichsflächen</b>	<input checked="" type="checkbox"/> <b>Biosphärenreservat</b>	<input type="checkbox"/> <b>Nationalpark</b>	<input type="checkbox"/>
<b>NSG / ND / LSG</b>	LSG Marmstorfer Flottsandplatte [ HH-2021 / Anteil: 100% ]		
<b>FFH-GEBIET</b>			
<b>Wasserschutzgebiet</b>			

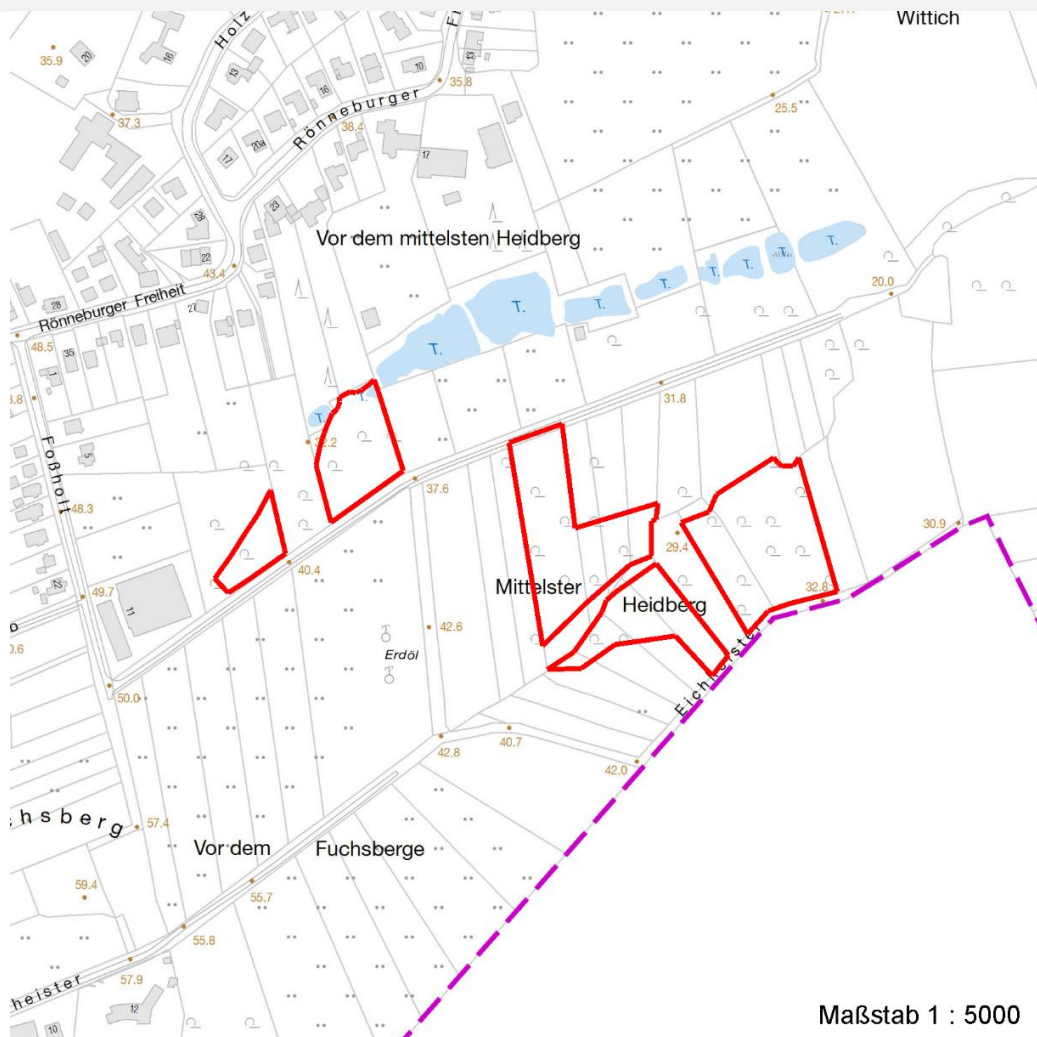
# Erhebungsbogen

**B**

<b>Projekt</b>	Biotopkartierung Hamburg, Datenbestand aus FoxPro	<b>Interne Nr.</b>	29877	
		<b>DK5   DK5-GK</b>	<b>6620</b>	6622
		<b>DK5 - Name</b>	Rönneburg	
<b>Handlungsbedarf</b>	Nein	<b>Biotop-Nr.   alt</b>	<b>36</b>	42
<b>Bearbeitung</b>	HEN	<b>Kartierung</b>	15.09.1985	
<b>Räumliche Abbildung</b>	Fläche	<b>Fläche / Länge [m<sup>2</sup>/m]</b>	22060,765	
<b>Anzahl Abschnitte</b>	5	<b>Breite (lineare Abb.) [m]</b>		

## Räumliche Lage

Karte



## Weitere Erhebungsbögen

Interne Nr.	Interne Nr. Zuordnung	DK5	Biotop-Nr.	Kartierung	Zuordnung	DK5 (GK)	Biotop-Nr. (alt)
29877	29860	6620	36	20.07.1999	K	6622	42
29877	29859	6620	36	04.06.2007	K	6622	42

Zuordnung: N = nachfolgende Kartierung, K = weitere Kartierungen (zeitlich vorher oder nachher)

## Weitere Angaben

Merkmal	Wert
<b>Auswertung</b>	
Gefährdung / Einflüsse	Ablagerung von Muell / Gartenabfaellen Sperrmüll, Autowracks
Wertgesichtspunkte	Vorkommen der Wald-Sanikel in größeren Beständen Artenreich Charakteristisch ausgepraegter naturnaher Biotop

# Erhebungsbogen

**B**

<b>Projekt</b>	Biotopkartierung Hamburg, Datenbestand aus FoxPro	<b>Interne Nr.</b>	29877	
		<b>DK5   DK5-GK</b>	<b>6620</b>	6622
<b>Handlungsbedarf</b>	Nein	<b>DK5 - Name</b>	Rönneburg	
<b>Bearbeitung</b>	HEN	<b>Biotop-Nr.   alt</b>	<b>36</b>	42
<b>Räumliche Abbildung</b>	Fläche	<b>Kartierung</b>	15.09.1985	
<b>Anzahl Abschnitte</b>	5	<b>Fläche / Länge [m<sup>2</sup>/m]</b>	22060,765	
		<b>Breite (lineare Abb.) [m]</b>		

## Weitere Angaben

Merkmal	Wert
	Dominanz von Laubgehölzen
	Vorkommen seltener Arten aber nur kleinflächig ausgebildeter
	Vorkommen von Altholz des mesophilen Buchenwaldes
	artenreiche Ausprägung
zoologisch bedeutsame Strukturen	Brut- und Nahrungsbiotop f. Waldvögel
Bedeutung für Tiergruppe	Vögel
Maßnahmen	Beseitigen von Muell, Gartenabfaellen u.a

## Teilflächenbeschreibung

<b>Teilflächentyp</b>		<b>Teilflächen-Nr.</b>	1
<b>Biotoptyp</b>	Buchenwald basenreicher Standorte (2000)	<b>Biotoptyp</b>	WMM
- <b>Zusatz</b>		- <b>gesetzl. Grundl.</b>	
<b>FFH-LRT</b>	kein Lebensraumtyp nach FFH-Richtlinie	<b>FFH-LRT</b>	kein LRT
<b>Beschreibung</b>		<b>Entw.potential LRT</b>	
Standort: Substrat: Erde (natürlich)		<b>Hauptfläche</b>	Ja
		<b>Flächenanteil</b>	100 %
		<b>FFH-Unters.Fläche</b>	Nein
		<b>Saatgutfläche</b>	Nein

## Weitere Angaben

Merkmal	Wert
<b>Boden</b>	
Feuchte	6 - mäßig feucht und wechselfeucht
<b>Standort, Relief</b>	
Relief	uneben
Luft	keine Besonderheiten
<b>Veg. - Deckg./Ant.</b>	
1. Baumschicht	90 %
Strauchschicht	30 %
1. Krautschicht	50 %

## Zeigerwerte der Pflanzenartenliste (Auswertung)

<b>Standort</b>	<b>Belichtung</b>	schattig	3,2
<b>Boden</b>	<b>Feuchte</b>	frisch und mäßig frisch	5,2
	<b>Stickstoff (N)</b>	mäßig stickstoffarm bis stickstoffreich	5,9
	<b>Reaktion</b>	mäßig sauer	4,8
<b>Vegetation</b>	<b>Mahdverträglichkeit</b>	schnittempfindlich bis mäßig schnittverträglich	3,7
<b>Zeigerwerte</b>	<b>Futterwert</b>	fast wertloses Futter	0,9
	<b>Wechselfeuchteanzeiger</b>		2
	<b>Giftpflanzen</b>		2
	<b>Überschw.anzeiger</b>		1

# Erhebungsbogen

**B**

<b>Projekt</b>	Biotopkartierung Hamburg, Datenbestand aus FoxPro	<b>Interne Nr.</b> DK5   DK5-GK	29877 <b>6620</b>	6622
<b>Handlungsbedarf</b>	Nein	<b>DK5 - Name</b>	Rönneburg	
<b>Bearbeitung</b>	HEN	<b>Biotop-Nr.   alt</b>	<b>36</b>	42
<b>Räumliche Abbildung</b>	Fläche	<b>Kartierung</b>	15.09.1985	
<b>Anzahl Abschnitte</b>	5	<b>Fläche / Länge [m<sup>2</sup>/m]</b>	22060,765	
		<b>Breite (lineare Abb.) [m]</b>		

## Pflanzenartenliste

Gruppe / Pflanzenart	MS	M	W	Vs	St	PA	Ph	Sz	VS	V	G	cf	Rote Liste					
													§	HH	ND	SH	D	
<b>Tracheobionta (Gefäßpflanzen)</b>																		
Acer pseudoplatanus (Berg-Ahorn)	7	X		-														
Aegopodium podagraria (Giersch)	7	X		K1														
Ajuga reptans (Kriechender Günsel)	7	X		K1														
Athyrium filix-femina (Gewöhnlicher Frauenfarn)	7	X		K1														
Betula pendula (Hänge-Birke)	7	X		B1														
Betula pubescens pubescens (Moor-Birke)	7	X		-														
Brachypodium sylvaticum (Wald-Zwenke)	7	X		K1												3		
Carex remota (Winkel-Segge)	7	X		K1														
Carex sylvatica (Wald-Segge)	7	X		K1													3	
Carpinus betulus (Hainbuche)	7	X		-														
Chaerophyllum temulum (Hecken-Kälberkropf)	7	X		K1														
Circaea lutetiana (Gewöhnliches Hexenkraut)	7	X		K1														
Dryopteris carthusiana agg. (Artengruppe Dorniger Wurmfarne)	7	X		K1														
Dryopteris filix-mas (Gewöhnlicher Wurmfarne)	7	X		K1														
Fagus sylvatica (Rotbuche)	7	d		B1														
Festuca gigantea (Riesen-Schwingel)	7	X		K1														
Fraxinus excelsior (Gewöhnliche Esche)	7	X		B1														
Galeobdolon luteum (Echte Goldnessel)	7	X		K1													V	
Geranium robertianum robertianum (Stinkender Storchschnabel)	7	X		K1														
Hedera helix (Efeu)	7	X		S														
Ilex aquifolium (Stechpalme)	7	X		-												b		
Impatiens parviflora (Kleinblütiges Springkraut)	7	X		K1														
Lonicera periclymenum (Wald-Geißblatt)	7	X		-														
Maianthemum bifolium (Zweiblättrige Schattenblume)	7	X		K1														
Milium effusum (Wald-Flattergras)	7	X		K1														
Moehringia trinervia (Dreinerlige Nabelmiere)	7	X		K1														
Mycelis muralis (Mauerlattich)	7	X		K1														
Oxalis acetosella (Wald-Sauerklee)	7	h		K1														
Polygonatum multiflorum (Vielblütige Weißwurz)	7	X		K1														
Prunus padus (Echte Traubenkirsche)	7	X		-														
Pteridium aquilinum (Adlerfarn)	7	X		K1														
Quercus robur (Stiel-Eiche)	7	X		B1														
Ranunculus repens (Kriechender Hahnenfuß)	7	X		K1														
Rubus fruticosus agg. (Artengruppe Echte Brombeere)	7	X		S														
Rubus idaeus (Himbeere)	7	X		-														
Sambucus nigra (Schwarzer Holunder)	7	X		S														
Sanicula europaea (Sanikel)	7	X		K1													1	
Sorbus aucuparia (Eberesche)	7	X		S														
Urtica dioica (Große Brennnessel)	7	X		K1														
Viburnum opulus (Gewöhnlicher Schneeball)	7	X		-														
Viola spec. (Veilchen, Stiefmütterchen)	7	X		K1														

# Erhebungsbogen

**B**

<b>Projekt</b>	Biotopkartierung Hamburg, Datenbestand aus FoxPro	<b>Interne Nr.</b>	29877
		<b>DK5   DK5-GK</b>	<b>6620</b> 6622
<b>Handlungsbedarf</b>	Nein	<b>DK5 - Name</b>	Rönneburg
<b>Bearbeitung</b>	HEN	<b>Biotop-Nr.   alt</b>	<b>36</b> 42
<b>Räumliche Abbildung</b>	Fläche	<b>Kartierung</b>	15.09.1985
<b>Anzahl Abschnitte</b>	5	<b>Fläche / Länge [m<sup>2</sup>/m]</b>	22060,765
		<b>Breite (lineare Abb.) [m]</b>	

## Pflanzenartenliste

Gruppe / Pflanzenart	MS	M	W	Vs	St	PA	Ph	Sz	VS	V	G	cf	§	Rote Liste			
														HH	ND	SH	D
<b>Anzahl Rote Liste Arten</b>														4			
<b>Anzahl Arten</b>														41			

MS: Mengensystem; M: Mengenangabe, W: Bewertung der Art (FFH-Monitoring), Vs: Vegetationsschicht, St: Status, PA: Autor Phänologie; Ph: Phänologie, Sz: Soziabilität, VS: Vitalitätssystem; V: Vitalität, G: Geschlecht, cf: unsichere Bestimmung, §: Schutz nach BNatSchG, HH: Rote Liste Hamburg, Nds: Rote Liste Niedersachsen, SH: Rote Liste Schleswig-Holstein, D: Rote Liste Deutschland