

# Erhebungsbogen

**B**

<b>Projekt</b>	Biotopkartierung Hamburg	<b>Interne Nr.</b>	106106
		<b>DK5   DK5-GK</b>	<b>6620</b> 6622
<b>Handlungsbedarf</b>	Nein	<b>DK5 - Name</b>	Rönneburg
<b>Bearbeitung</b>	NAB	<b>Biotop-Nr.   alt</b>	<b>363</b> 42
<b>Räumliche Abbildung</b>	Fläche	<b>Kartierung</b>	24.06.2016
<b>Anzahl Abschnitte</b>	2	<b>Fläche / Länge [m<sup>2</sup>/m]</b>	5116,1041
		<b>Breite (lineare Abb.) [m]</b>	

**Gesetzlicher Schutz**    kein gesetzl. Schutz **kein gesetzlich geschütztes Biotop**    **Schutz nur teilweise**    **Nein**

<b>Gesamtbewertung</b>	7	Besonders wertvoll
– <b>Alter</b>	8	Biotop hohen Alters, 200 bis 500 Jahre
– <b>Belastungsgrad</b>	6	Flächenhaft geringe oder örtlich stärkere oder Vorbelastung mit deutlichem Einfluß
– <b>Ökolog. Funktion</b>	7	Sehr hohe Bedeutung in einem Biotopkomplex, für den lokalen Biotopverbund oder als Puffer
– <b>Seltenheit</b>	7	Seltener Biotoptyp, mit seltenen oder bedrohten Pflges., gesättigtes Artenspektrum, einige RL-Arten

## Bestandsbeschreibung

Kleinflächig auf den höheren Bereichen eines Talhanges ausgebildete Buchenwälder. Tiefer gelegene Hangbereiche und Einschnitte teilweise quellig und/oder von einem Bach durchflossen. Unterhalb schließt sich ein quelliger Erlenwald an. Oberhalb eine wenig befahrene Strasse. Lediglich kleinflächig gut ausgebildete Strauchschicht und Krautschicht. Randlich teilweise Ablagerung von Gartenabfällen.

## Vorkommen an Biotoptypen

1	TF	Typ	HF	F.Anteil
2	BTYP	Biotoptyp		- gesetzl. Grundl.
3	Zusatz	Zusatz zum Biotoptypen		
4	LRT	Lebensraumtyp		
1	1		Ja	100 %
2	WMM	Buchenwald basenreicher Standorte (2000)		
3	3	starkes Baumholz, Brusthöhdurchmesser 50 - < 70 cm (3)		
4	9130	Waldmeister-Buchenwald (Asperulo-Fagetum)		

## Räumliche Lage

<b>Lagebeschreibung</b>	Südlich Rönneburger Freiheit und westlich Foßholt		
<b>Nachbarnutzung/en</b>	Fischteiche, Erlenbruchwald, Strasse		
<b>Rechtswert (X)</b>	566649	<b>Hochwert (Y)</b>	5920576
<b>Bezirk</b>	Harburg	<b>Naturraum</b>	Marmstorfer Flottsandplatte (640.01)
<b>Stadtteil (OT-Nr.)</b>	Rönneburg (706)	<b>Gemarkung</b>	Rönneburg (720)
<b>Digitaler Grünplan</b>	<input type="checkbox"/> <b>Hafengesamtgebiet</b>	<input type="checkbox"/> <b>Ramsargebiet</b>	<input type="checkbox"/> <b>EG-Vogelschutzgeb.</b>
<b>Ausgleichsflächen</b>	<input type="checkbox"/> <b>Biosphärenreservat</b>	<input type="checkbox"/> <b>Nationalpark</b>	<input type="checkbox"/>
<b>NSG / ND / LSG</b>	LSG Marmstorfer Flottsandplatte [ HH-2021 / Anteil: 100% ]		
<b>FFH-GEBIET</b>			
<b>Wasserschutzgebiet</b>			

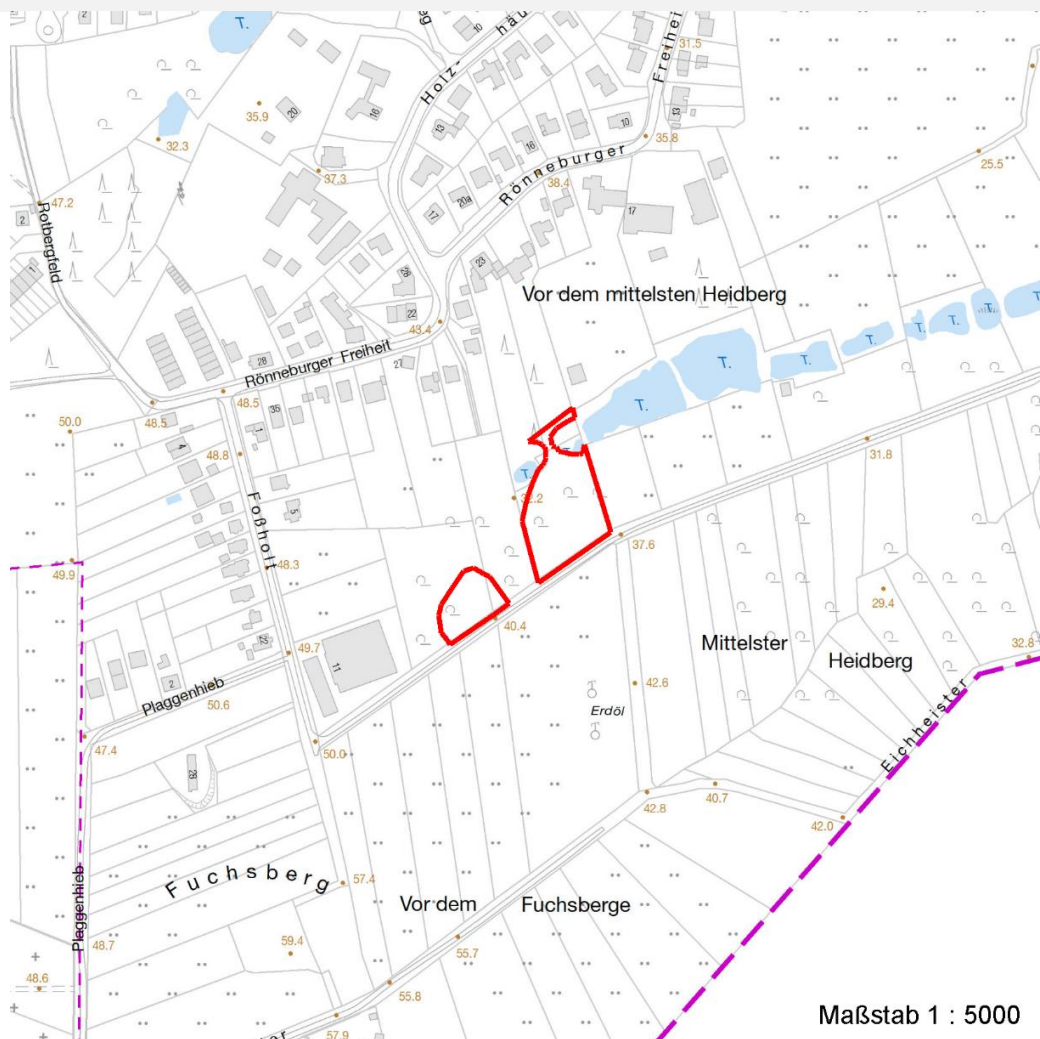
# Erhebungsbogen

**B**

<b>Projekt</b>	Biotopkartierung Hamburg	<b>Interne Nr.</b>	106106
		<b>DK5   DK5-GK</b>	<b>6620</b> 6622
		<b>DK5 - Name</b>	Rönneburg
<b>Handlungsbedarf</b>	Nein	<b>Biotop-Nr.   alt</b>	<b>363</b> 42
<b>Bearbeitung</b>	NAB	<b>Kartierung</b>	24.06.2016
<b>Räumliche Abbildung</b>	Fläche	<b>Fläche / Länge [m<sup>2</sup>/m]</b>	5116,1041
<b>Anzahl Abschnitte</b>	2	<b>Breite (lineare Abb.) [m]</b>	

## Räumliche Lage

Karte



## Weitere Erhebungsbögen

Interne Nr.	Interne Nr. Zuordnung	DK5	Biotop-Nr.	Kartierung	Zuordnung	DK5 (GK)	Biotop-Nr. (alt)
106106	29859	6620	36	04.06.2007	<	6622	42
106106	29936	6620	39	31.05.2007	/	6622	46
106106	29973	6620	139	30.06.2007	/	6622	10088
106106	29972	6620	140	30.06.2007	/	6622	10089

Zuordnung: N = nachfolgende Kartierung, K = weitere Kartierungen (zeitlich vorher oder nachher)

## Foto

Interne Nr.	Index	Dateiname	Aufnahmerichtung
57580	0	6620_363_240616_1.JPG	
57581	0	6620_363_240616_2.JPG	
57582	0	6620_363_240616_3.JPG	
57583	0	6620_363_240616_4.JPG	

# Erhebungsbogen

**B**

<b>Projekt</b>	Biotopkartierung Hamburg		<b>Interne Nr.</b>	106106	
			<b>DK5   DK5-GK</b>	<b>6620</b>	6622
<b>Handlungsbedarf</b>	Nein		<b>DK5 - Name</b>	Rönneburg	
<b>Bearbeitung</b>	NAB	<b>Kopie</b>	Nein	<b>Biotop-Nr.   alt</b>	<b>363</b> 42
<b>Räumliche Abbildung</b>	Fläche		<b>Kartierung</b>	24.06.2016	
<b>Anzahl Abschnitte</b>	2		<b>Fläche / Länge [m<sup>2</sup>/m]</b>	5116,1041	
			<b>Breite (lineare Abb.) [m]</b>		

## Weitere Angaben

Merkmal	Wert
<b>Auswertung</b>	
Gefährdung / Einflüsse	Ablagerung von Muell / Gartenabfaellen Kleinflächigkeit
Wertgesichtspunkte	Bedeutung für den Biotopverbund Rest der ursprünglichen Naturlandschaft
zoologisch bedeutsame Strukturen	Totholz
Bedeutung für Tiergruppe	Insekten, allgemein Kleinsäuger Waldvögel
Maßnahmen	Beseitigung von Müll / Gartenabfällen - 1.11 Pufferstreifen schaffen - 1.20

## Foto

<b>Fotodatei</b>	6620_363_240616_1.JPG	<b>Fotodatei</b>	6620_363_240616_2.JPG
<b>Bildbeschreibung</b>	k.A.	<b>Bildbeschreibung</b>	k.A.
<b>Aufnahmerichtung</b>		<b>Aufnahmerichtung</b>	





# Erhebungsbogen

**B**

<b>Projekt</b>	Biotopkartierung Hamburg	<b>Interne Nr.</b>	106106
		<b>DK5   DK5-GK</b>	<b>6620</b> 6622
<b>Handlungsbedarf</b>	Nein	<b>DK5 - Name</b>	Rönneburg
<b>Bearbeitung</b>	NAB	<b>Biotop-Nr.   alt</b>	<b>363</b> 42
<b>Räumliche Abbildung</b>	Fläche	<b>Kartierung</b>	24.06.2016
<b>Anzahl Abschnitte</b>	2	<b>Fläche / Länge [m<sup>2</sup>/m]</b>	5116,1041
		<b>Breite (lineare Abb.) [m]</b>	

## Foto

**Fotodatei** 6620\_363\_240616\_3.JPG  
**Bildbeschreibung** k.A.  
**Aufnahmerichtung**

**Fotodatei** 6620\_363\_240616\_4.JPG  
**Bildbeschreibung** k.A.  
**Aufnahmerichtung**



## Teilflächenbeschreibung

<b>Teilflächentyp</b>		<b>Teilflächen-Nr.</b>	1
<b>Biotoptyp</b>	Buchenwald basenreicher Standorte (2000)	<b>Biotoptyp</b>	WMM
- <b>Zusatz</b>	starkes Baumholz, Brusthöhendurchmesser 50 - < 70 cm (3)	- <b>gesetzl. Grundl.</b>	
<b>FFH-LRT</b>	Waldmeister-Buchenwald (Asperulo-Fagetum)	<b>FFH-LRT</b>	9130
<b>Beschreibung</b>		<b>Entw.potential LRT</b>	
		<b>Hauptfläche</b>	Ja
		<b>Flächenanteil</b>	100 %
		<b>FFH-Unters.Fläche</b>	Nein
		<b>Saatgutfläche</b>	Nein

# Erhebungsbogen

**B**

<b>Projekt</b>	Biotopkartierung Hamburg	<b>Interne Nr.</b>	106106
		<b>DK5   DK5-GK</b>	<b>6620</b> 6622
<b>Handlungsbedarf</b>	Nein	<b>DK5 - Name</b>	Rönneburg
<b>Bearbeitung</b>	NAB	<b>Biotop-Nr.   alt</b>	<b>363</b> 42
<b>Räumliche Abbildung</b>	Fläche	<b>Kartierung</b>	24.06.2016
<b>Anzahl Abschnitte</b>	2	<b>Fläche / Länge [m²/m]</b>	5116,1041
		<b>Breite (lineare Abb.) [m]</b>	

## Weitere Angaben

Merkmal	Wert
<b>Auswertung</b>	
Maßnahmen	Pufferstreifen schaffen - 1.20
<b>Boden</b>	
Feuchte	5 - frisch und mäßig frisch
Stickstoffgehalt	6 - mäßig stickstoffarm bis stickstoffreich
<b>Standort, Relief</b>	
Relief	kleinflächig reliefiert
Neigung - Gelände	N3 - mittel geneigt (9-18 %)
Ausrichtung	N - Nord
Belichtung	4 - schattig bis halbschattig
Luft	keine Besonderheiten
Zusätze - Btyp	! - Tot- oder Altholz
<b>Veg. - Deckg./Ant.</b>	
Gesamt	90 %
1. Baumschicht	90 %
2. Baumschicht	10 %
Strauchschicht	5 %
1. Krautschicht	50 %
Mooschicht	5 %
<b>Veg. - Höhe</b>	
Gesamt, durchschn.	30.00 m

## FFH-Bewertungen (BFN)

		Wert	AZ	Z
<b>1</b>	<b>Lebensraumtyp</b>			
<b>3</b>	<b>Arteninventar</b> , Gesamtbewertung, 1..n - Parameter mit Kriterien A/B/C			
<b>4</b>	<b>Habitatstruktur</b> , Gesamtbewertung, 1..n - Parameter mit Kriterien A/B/C			
<b>5</b>	<b>Beeinträchtigungen</b> , Gesamtbewertung, 1..n - Parameter mit Kriterien A/B/C			
	Zustandsbewertung: AZ – Vorgabewert , Z – von AZ abweichend festgelegte Zustandsbewertung			
<b>1</b>	<b>9130 (BFN) Waldmeister-Buchenwald (Asperulo-Fagetum)</b>		C	
<b>3</b>	<b>Arteninventar</b>		B	
3.2	Deckungsanteil der lebensraumtypischen Gehölzarten in Baum- und Strauchschicht(en) A: >= 90 % B: >= 80 % C: >= 70 %	90	A	
3.2	Krautschicht (inkl. Kryptogamen) (Artenliste erstellen; Bewertung gutachterlich mit Begründung) A: lebensraum-/standorttypisches Arteninventar und Dominanzverteilung charakteristisch, hoher Flächenanteil B: lebensraum-/standorttypisches Arteninventar und Dominanzverteilung gering verändert C: lebensraum-/standorttypisches Arteninventar und Dominanzverteilung stark verändert bzw. sehr geringer Flächenanteil		B	
<b>4</b>	<b>Habitatstrukturen</b>		C	
4.2	Waldentwicklungsphasen / Raumstruktur (Flächenanteil (%) jeder vorhandenen Phase nennen) A: >= 3 Waldentwicklungsphasen, dabei Auftreten der Phasen 4 und 5 auf einem Flächenanteil von >= 40 %		A	

<b>Projekt</b>	Biotopkartierung Hamburg	<b>Interne Nr.</b>	106106
		<b>DK5   DK5-GK</b>	<b>6620</b> 6622
		<b>DK5 - Name</b>	Rönneburg
<b>Handlungsbedarf</b>	Nein	<b>Biotop-Nr.   alt</b>	<b>363</b> 42
<b>Bearbeitung</b>	NAB	<b>Kartierung</b>	24.06.2016
<b>Räumliche Abbildung</b>	Fläche	<b>Fläche / Länge [m²/m]</b>	5116,1041
<b>Anzahl Abschnitte</b>	2	<b>Breite (lineare Abb.) [m]</b>	

**FFH-Bewertungen (BFN)**

1	Lebensraumtyp			
3	Arteninventar, Gesamtbewertung, 1..n - Parameter mit Kriterien A/B/C			
4	Habitatstruktur, Gesamtbewertung, 1..n - Parameter mit Kriterien A/B/C			
5	Beeinträchtigungen, Gesamtbewertung, 1..n - Parameter mit Kriterien A/B/C			
Zustandsbewertung: AZ – Vorgabewert , Z – von AZ abweichend festgelegte Zustandsbewertung		Wert	AZ	Z
	B: >= 2 Waldentwicklungsphasen, dabei Auftreten der Phasen 4 und 5 auf einem Flächenanteil von >= 20 % C: sofern nicht A oder B zutrifft			
4.2	Habitatbäume A: >= 6 Stück / ha B: >= 3 Stück / ha C: < 3 Stück / ha	2	C	
4.2	Totholz A: > 3 Stk./ha, liegendes und stehendes Totholz B: > 1 Stk./ha, liegendes oder stehendes Totholz C: >= 1 Stk./ha, liegendes oder stehendes Totholz		B	
4.2	Durchmischung der verschiedenen Entwicklungsphasen A: gut durchmischt, naturnah strukturiert B: teilweise durchmischt C: Entwicklungsphasen nebeneinander (Altersklassenwald)		A	
5	<b>Beeinträchtigungen</b>		B	
5.2	Schäden an lebensraumtypischen Standortverhältnissen, Waldvegetation und Struktur (einschließlich Nutzung) A: keine oder nur kleinflächige Beeinträchtigung (< 10 % Flächenanteil) B: Beeinträchtigung auf 10 - 50 % der Fläche C: Beeinträchtigung auf > 50 % der Fläche	5	A	
5.2	Deckungsanteil nicht heimischer Gehölzarten (%) in der Baumschicht (Arten und Anteil nennen, Bewertung gutachterlich) A: < 5 %, kein Voranbau B: 5-10 % C: > 10 % oder Voranbau	0	A	
5.2	Deckung Störzeiger (%) (Krautschicht; Artenliste erstellen, Gesamtdeckung nennen) A: < 5 % B: 5 - 25 % C: > 25 %	5	B	
5.2	Verbiss (Beeinträchtigung der Naturverjüngung, Ausfall von Haupt oder Nebenbaumarten) A: Verbiss nicht nachweisbar oder nur sehr gering, < 10% Verbiss B: Verbiss deutlich erkennbar, 10 - 50% aber kein Ausfall von Arten C: erheblicher Verbissdruck: > 50% natürliche Baumarten fehlen verbissbedingt	0	A	
5.2	Befahrungsschäden (gutachterlich mit Begründung) A: keine Fahrspuren und Gleisbildung außerhalb von Feinerschließungslinien und Gleisbildung auf den Rückelinien höchstens gering B: wenige Fahrspuren und Gleisbildung außerhalb von Feinerschließungs-linien und/oder mäßige Gleisbildung auf den Rückelinien C: erhebliche Fahrspuren und Gleisbildung außerhalb von Feinerschließungslinien oder starke Gleisbildung auf den Rückelinien		A	
5.2	weitere Beeinträchtigungen A: B:		B	

# Erhebungsbogen

**B**

<b>Projekt</b>	Biotopkartierung Hamburg	<b>Interne Nr.</b>	106106
		<b>DK5   DK5-GK</b>	<b>6620</b> 6622
<b>Handlungsbedarf</b>	Nein	<b>DK5 - Name</b>	Rönneburg
<b>Bearbeitung</b>	NAB	<b>Biotop-Nr.   alt</b>	<b>363</b> 42
<b>Räumliche Abbildung</b>	Fläche	<b>Kartierung</b>	24.06.2016
<b>Anzahl Abschnitte</b>	2	<b>Fläche / Länge [m<sup>2</sup>/m]</b>	5116,1041
		<b>Breite (lineare Abb.) [m]</b>	

FFH-Bewertungen (BFN)			
<b>1</b>	<b>Lebensraumtyp</b>		
<b>3</b>	<b>Arteninventar</b> , Gesamtbewertung, 1..n - Parameter mit Kriterien A/B/C		
<b>4</b>	<b>Habitatstruktur</b> , Gesamtbewertung, 1..n - Parameter mit Kriterien A/B/C		
<b>5</b>	<b>Beeinträchtigungen</b> , Gesamtbewertung, 1..n - Parameter mit Kriterien A/B/C		
	Zustandsbewertung: AZ – Vorgabewert , Z – von AZ abweichend festgelegte Zustandsbewertung	Wert	AZ Z
	Begründung für Bewertung: Gartenabfälle		
	C:		

Zeigerwerte der Pflanzenartenliste (Auswertung)			
<b>Standort</b>	<b>Belichtung</b>	schattig bis halbschattig	4
<b>Boden</b>	<b>Feuchte</b>	frisch und mäßig frisch	5,3
	<b>Stickstoff (N)</b>	mäßig stickstoffarm bis stickstoffreich	5,7
	<b>Reaktion</b>	schwach sauer	6
<b>Vegetation</b>	<b>Mahdverträglichkeit</b>	schnittempfindlich (nur Herbstschnitt vertragend)	2,8
<b>Zeigerwerte</b>	<b>Futterwert</b>	sehr geringwertiges Futter	1,9
	<b>Wechselfeuchteanzeiger</b>		1
	<b>Giftpflanzen</b>		2
	<b>Überschw.anzeiger</b>		3

Gruppe / Pflanzenart	MS	M	W	Vs	St	PA	Ph	Sz	VS	V	G	cf	§	Rote Liste			
														HH	ND	SH	D
<b>Tracheobionta (Gefäßpflanzen)</b>																	
Aegopodium podagraria (Giersch)	7	z															
Ajuga reptans (Kriechender Günsel)	7	w															
Alnus glutinosa (Schwarz-Erle)	7	z		B1													
Anemone nemorosa (Busch-Windröschen)	7	X															
Athyrium filix-femina (Gewöhnlicher Frauenfarn)	7	z															
Carpinus betulus (Hainbuche)	7	z		B2													
Circaea lutetiana (Gewöhnliches Hexenkraut)	7	h															
Dryopteris filix-mas (Gewöhnlicher Wurmfarne)	7	z															
Euonymus europaeus (Gewöhnliches Pfaffenhütchen)	7	z		S													
Fagus sylvatica (Rotbuche)	7	d		B1													
Fagus sylvatica (Rotbuche)	7	w		B2													
Fagus sylvatica (Rotbuche)	7	z		K1													
Fagus sylvatica (Rotbuche)	7	z		S													
Festuca gigantea (Riesen-Schwingel)	7	w															
Fraxinus excelsior (Gewöhnliche Esche)	7	l		K1													
Fraxinus excelsior (Gewöhnliche Esche)	7	z		B1													
Fraxinus excelsior (Gewöhnliche Esche)	7	z		S													
Galeobdolon luteum (Echte Goldnessel)	7	h											V				
Geranium robertianum robertianum (Stinkender Storchschnabel)	7	w															
Hedera helix (Efeu)	7	h															
Impatiens glandulifera (Drüsiges Springkraut)	7	w															
Impatiens parviflora (Kleinblütiges Springkraut)	7	h															
Lonicera periclymenum (Wald-Geißblatt)	7	l															
Luzula pilosa (Behaarte Hainsimse)	7	z											3				

# Erhebungsbogen

# B

<b>Projekt</b>	Biotopkartierung Hamburg		<b>Interne Nr.</b>	106106	
			<b>DK5   DK5-GK</b>	<b>6620</b>	6622
<b>Handlungsbedarf</b>	Nein		<b>DK5 - Name</b>	Rönneburg	
<b>Bearbeitung</b>	NAB	<b>Kopie</b>	Nein	<b>Biotop-Nr.   alt</b>	<b>363</b> 42
<b>Räumliche Abbildung</b>	Fläche		<b>Kartierung</b>	24.06.2016	
<b>Anzahl Abschnitte</b>	2		<b>Fläche / Länge [m<sup>2</sup>/m]</b>	5116,1041	
			<b>Breite (lineare Abb.) [m]</b>		

## Pflanzenartenliste

Gruppe / Pflanzenart	MS	M	W	Vs	St	PA	Ph	Sz	VS	V	G	cf	§	Rote Liste				
														HH	ND	SH	D	
Maianthemum bifolium (Zweiblättrige Schattenblume)	7	l																
Milium effusum (Wald-Flattergras)	7	z																
Poa nemoralis (Hain-Rispengras)	7	w																
Polygonatum multiflorum (Vielblütige Weißwurz)	7	w																
Prunus padus (Echte Traubenkirsche)	7	w		S														
Prunus serotina (Späte Traubenkirsche)	7	z		S														
Quercus robur (Stiel-Eiche)	7	z		B1														
Ranunculus repens (Kriechender Hahnenfuß)	7	w																
Rubus fruticosus agg. (Artengruppe Echte Brombeere)	7	z																
Rubus idaeus (Himbeere)	7	z																
Sambucus nigra (Schwarzer Holunder)	7	w		S														
Sanicula europaea (Sanikel)	7	X													1			
Taxus baccata (Gemeine Eibe)	7	z		S										b		3		V
Urtica dioica (Große Brennessel)	7	w																
Viburnum opulus (Gewöhnlicher Schneeball)	7	w		S														
Viola spec. (Veilchen, Stiefmütterchen)	7	z																
<b>Anzahl Rote Liste Arten</b>														<b>3</b>	<b>1</b>	<b>1</b>		
<b>Anzahl Arten</b>														<b>35</b>				

MS: Mengensystem; M: Mengenangabe, W: Bewertung der Art (FFH-Monitoring), Vs: Vegetationsschicht, St: Status, PA: Autor Phänologie; Ph: Phänologie, Sz: Soziabilität, VS: Vitalitätssystem; V: Vitalität, G: Geschlecht, cf: unsichere Bestimmung, §: Schutz nach BNatSchG, HH: Rote Liste Hamburg, Nds: Rote Liste Niedersachsen, SH: Rote Liste Schleswig-Holstein, D: Rote Liste Deutschland