

# Erhebungsbogen

**B**

<b>Projekt</b>	Biotopkartierung Hamburg	<b>Interne Nr.</b>	106056
		<b>DK5   DK5-GK</b>	<b>6620</b> 6622
<b>Handlungsbedarf</b>	Nein	<b>DK5 - Name</b>	Rönneburg
<b>Bearbeitung</b>	NAB	<b>Biotop-Nr.   alt</b>	<b>323</b> 15
<b>Räumliche Abbildung</b>	Fläche	<b>Kartierung</b>	08.07.2016
<b>Anzahl Abschnitte</b>	1	<b>Fläche / Länge [m<sup>2</sup>/m]</b>	32695,1069
		<b>Breite (lineare Abb.) [m]</b>	

<b>Gesetzlicher Schutz</b>	<b>_ kein gesetzl. Schutz kein gesetzlich geschütztes Biotop</b>	<b>Schutz nur teilweise</b>	<b>Nein</b>
----------------------------	--	-----------------------------	-------------

<b>Gesamtbewertung</b>	8	Hochgradig wertvoll
- <b>Alter</b>	8	Biotop hohen Alters, 200 bis 500 Jahre
- <b>Belastungsgrad</b>	8	geringe örtliche oder punktuelle Belastung
- <b>Ökolog. Funktion</b>	9	Herausragender Bestandteil eines wertvollen Biotopkomplexes oder für den regionalen Biotopverbund.
- <b>Seltenheit</b>	7	Seltener Biotoptyp, mit seltenen oder bedrohten Pflges., gesättigtes Artenspektrum, einige RL-Arten

## Bestandsbeschreibung

Buchenwald auf leicht bewegtem Standort. Der Bestand ist überwiegend gleichaltrig, stellenweise ist eine Verjüngung mit Buchen, stellenweise eine Verjüngung mit Eschen zu verzeichnen. Die Krautschicht ist eher spärlich ausgebildet. Im zentralen Bereich ist eine Fichtenaufforstung, im SW eine von Populus hybridus dominierte Aufforstung zu finden.

Im NW im Übergang zu der sich anschließenden Niederung (auskartiert), südöstlich des Fichtenforstes (auskartiert) und im SW im Übergangsbereich zu der sich dort anschließenden Siedlung (sehr kleinflächig) sind quellige Bereiche zu finden, hier treten die Buchen zurück und die Baumschicht wird von Eschen und stellenweise Schwarz-Erle und Eichen gestellt.

Besonders am Süd- und Westrand finden sich größere Ablagerungen von Gartenabfällen, Müll und Bauschutt. Weiterhin ist hier eine Ausbreitung von Impatiens glandulifera zu verzeichnen.

Der Bestand wird forstlich genutzt.

## Vorkommen an Biotoptypen

1	TF	BTYP	Typ	HF	F.Anteil
2		Zusatz	Zusatz zum Biotoptypen		- gesetzl. Grundl.
3		LRT	Lebensraumtyp		
1	1			Ja	85 %
2		WMM	Buchenwald basenreicher Standorte (2000)		
3		3	starkes Baumholz, Brusthöhendurchmesser 50 - < 70 cm (3)		
4		9130	Waldmeister-Buchenwald (Asperulo-Fagetum)		
1	2				15 %
2		FQS	Sicker- oder Sumpfquelle (2000)		
4		kein LRT	kein Lebensraumtyp nach FFH-Richtlinie		

## Räumliche Lage

<b>Lagebeschreibung</b>	südwestlich der Bahnanlagen zw. der Hüllbekgraben-Niederung und der Strasse An der Eiche		
<b>Nachbarnutzung/en</b>	Wohnbebauung, Kleingärten, Schilffläche, Gleisanlage, Sumpfwald		
<b>Rechtswert (X)</b>	567241	<b>Hochwert (Y)</b>	5921233
<b>Bezirk</b>	Harburg	<b>Naturraum</b>	Marmstorfer Flottsandplatte (640.01)
<b>Stadtteil (OT-Nr.)</b>	Rönneburg (706)	<b>Gemarkung</b>	Rönneburg (720)
<b>Digitaler Grünplan</b>	<input checked="" type="checkbox"/> <b>Hafengesamtgebiet</b>	<input type="checkbox"/> <b>Ramsargebiet</b>	<input type="checkbox"/> <b>EG-Vogelschutzgeb.</b>
<b>Ausgleichsflächen</b>	<input type="checkbox"/> <b>Biosphärenreservat</b>	<input type="checkbox"/> <b>Nationalpark</b>	<input type="checkbox"/>
<b>NSG / ND / LSG</b>	LSG Marmstorfer Flottsandplatte [ HH-2021 / Anteil: 99% ]		
<b>FFH-GEBIET</b>			

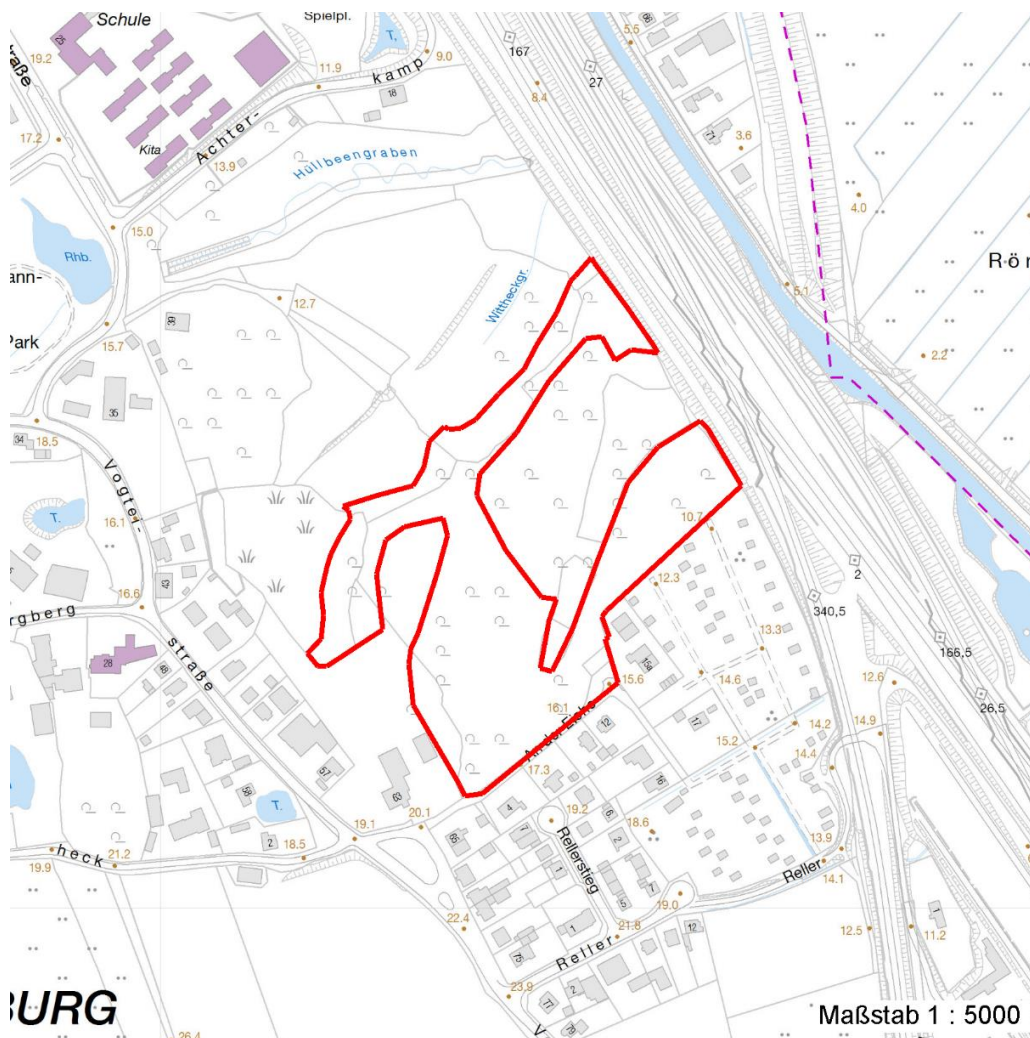
# Erhebungsbogen

**B**

<b>Projekt</b>	Biotopkartierung Hamburg	<b>Interne Nr.</b>	106056
		<b>DK5   DK5-GK</b>	<b>6620</b> 6622
		<b>DK5 - Name</b>	Rönneburg
<b>Handlungsbedarf</b>	Nein	<b>Biotop-Nr.   alt</b>	<b>323</b> 15
<b>Bearbeitung</b>	NAB	<b>Kartierung</b>	08.07.2016
<b>Räumliche Abbildung</b>	Fläche	<b>Fläche / Länge [m<sup>2</sup>/m]</b>	32695,1069
<b>Anzahl Abschnitte</b>	1	<b>Breite (lineare Abb.) [m]</b>	

## Räumliche Lage

### Wasserschutzgebiet Karte



## Weitere Erhebungsbögen

Interne Nr.	Interne Nr. Zuordnung	DK5	Biotop-Nr.	Kartierung	Zuordnung	DK5 (GK)	Biotop-Nr. (alt)
106056	29879	6620	11	31.05.2007	/	6622	14
106056	29847	6620	12	04.06.2007	<	6622	15
106056	30007	6620	61	04.06.2007	/	6622	79

Zuordnung: N = nachfolgende Kartierung, K = weitere Kartierungen (zeitlich vorher oder nachher)

## Foto

Interne Nr.	Index	Dateiname	Aufnahmerichtung
57557	0	6620_323_080716_1.JPG	
57558	0	6620_323_080716_2.JPG	
57559	0	6620_323_080716_6.JPG	
57560	0	6620_323_080716_3.JPG	
57561	0	6620_323_080716_4.JPG	

# Erhebungsbogen

**B**

<b>Projekt</b>	Biotopkartierung Hamburg		<b>Interne Nr.</b>	106056	
			<b>DK5   DK5-GK</b>	<b>6620</b>	6622
<b>Handlungsbedarf</b>	Nein		<b>DK5 - Name</b>	Rönneburg	
<b>Bearbeitung</b>	NAB	<b>Kopie</b>	Nein	<b>Biotop-Nr.   alt</b>	<b>323</b> 15
<b>Räumliche Abbildung</b>	Fläche		<b>Kartierung</b>	08.07.2016	
<b>Anzahl Abschnitte</b>	1		<b>Fläche / Länge [m<sup>2</sup>/m]</b>	32695,1069	
			<b>Breite (lineare Abb.) [m]</b>		

Foto			
Interne Nr.	Index	Dateiname	Aufnahmerichtung
57562	0	6620_323_080716_5.JPG	

## Weitere Angaben

Merkmal	Wert
<b>Auswertung</b>	
Gefährdung / Einflüsse	Ablagerung von Muell / Gartenabfaellen Ausbreitung von Impatiens glandulifera
Wertgesichtspunkte	Rest der ursprünglichen Naturlandschaft Strukturvielfalt Teil eines größeren Biotopkomplexes
zoologisch bedeutsame Strukturen	Lebensraum für Vögel
Bedeutung für Tiergruppe	Vögel
Maßnahmen	Entfernung des Fichten- und des Pappelbestandes Beseitigen von Muell, Gartenabfaellen u.a Beseitigung von Neophyten - 1.10 Natürliche Entwicklung (Sukzession) zulassen

## Foto

<b>Fotodatei</b>	6620_323_080716_1.JPG	<b>Fotodatei</b>	6620_323_080716_2.JPG
<b>Bildbeschreibung</b>	k.A.	<b>Bildbeschreibung</b>	k.A.
<b>Aufnahmerichtung</b>		<b>Aufnahmerichtung</b>	





# Erhebungsbogen

**B**

<b>Projekt</b>	Biotopkartierung Hamburg	<b>Interne Nr.</b>	106056
		<b>DK5   DK5-GK</b>	<b>6620</b> 6622
<b>Handlungsbedarf</b>	Nein	<b>DK5 - Name</b>	Rönneburg
<b>Bearbeitung</b>	NAB	<b>Biotop-Nr.   alt</b>	<b>323</b> 15
<b>Räumliche Abbildung</b>	Fläche	<b>Kartierung</b>	08.07.2016
<b>Anzahl Abschnitte</b>	1	<b>Fläche / Länge [m<sup>2</sup>/m]</b>	32695,1069
		<b>Breite (lineare Abb.) [m]</b>	

## Foto

**Fotodatei** 6620\_323\_080716\_3.JPG  
**Bildbeschreibung** k.A.  
**Aufnahmerichtung**



**Fotodatei** 6620\_323\_080716\_4.JPG  
**Bildbeschreibung** k.A.  
**Aufnahmerichtung**



## Teilflächenbeschreibung

<b>Teilflächentyp</b>		<b>Teilflächen-Nr.</b>	1
<b>Biotoptyp</b>	Buchenwald basenreicher Standorte (2000)	<b>Biotoptyp</b>	WMM
- <b>Zusatz</b>	starkes Baumholz, Brusthöhendurchmesser 50 - < 70 cm (3)	- <b>gesetzl. Grundl.</b>	
<b>FFH-LRT</b>	Waldmeister-Buchenwald (Asperulo-Fagetum)	<b>FFH-LRT</b>	9130
<b>Beschreibung</b>		<b>Entw.potential LRT</b>	
		<b>Hauptfläche</b>	Ja
		<b>Flächenanteil</b>	85 %
		<b>FFH-Unters.Fläche</b>	Nein
		<b>Saatgutfläche</b>	Nein

# Erhebungsbogen

**B**

<b>Projekt</b>	Biotopkartierung Hamburg	<b>Interne Nr.</b>	106056
		<b>DK5   DK5-GK</b>	<b>6620</b> 6622
<b>Handlungsbedarf</b>	Nein	<b>DK5 - Name</b>	Rönneburg
<b>Bearbeitung</b>	NAB	<b>Biotop-Nr.   alt</b>	<b>323</b> 15
<b>Räumliche Abbildung</b>	Fläche	<b>Kartierung</b>	08.07.2016
<b>Anzahl Abschnitte</b>	1	<b>Fläche / Länge [m<sup>2</sup>/m]</b>	32695,1069
		<b>Breite (lineare Abb.) [m]</b>	

## Weitere Angaben

Merkmal	Wert
<b>Auswertung</b>	
Maßnahmen	Beseitigung von standortfremden Gehölze - 1.9
<b>Boden</b>	
Bodenart	Ls - sandiger Lehm
Bodentyp	B - Braunerde
Humusform	mu - Mull
Feuchte	5 - frisch und mäßig frisch
Stickstoffgehalt	5 - mäßig stickstoffarm
<b>Standort, Relief</b>	
Relief	gesamtes Gelände stark reliefiert
Neigung - Gelände	N2 - schwach geneigt (3,5-9 %)
Ausrichtung	V - Verschiedene
Belichtung	5 - halbschattig
Luft	keine Besonderheiten
<b>Veg. - Deckg./Ant.</b>	
Gesamt	95 %
1. Baumschicht	90 %
2. Baumschicht	30 %
Strauchschicht	20 %
1. Krautschicht	20 %
<b>Veg. - Höhe</b>	
Gesamt, durchschn.	25.00 m

## FFH-Bewertungen (BFN)

		Wert	AZ	Z
<b>1</b>	<b>Lebensraumtyp</b>			
<b>3</b>	<b>Arteninventar</b> , Gesamtbewertung, 1..n - Parameter mit Kriterien A/B/C			
<b>4</b>	<b>Habitatstruktur</b> , Gesamtbewertung, 1..n - Parameter mit Kriterien A/B/C			
<b>5</b>	<b>Beeinträchtigungen</b> , Gesamtbewertung, 1..n - Parameter mit Kriterien A/B/C			
	Zustandsbewertung: AZ – Vorgabewert , Z – von AZ abweichend festgelegte Zustandsbewertung			
<b>1</b>	<b>9130 (BFN) Waldmeister-Buchenwald (Asperulo-Fagetum)</b>		C	
<b>3</b>	<b>Arteninventar</b>		C	
3.2	Deckungsanteil der lebensraumtypischen Gehölzarten in Baum- und Strauchschicht(en) A: >= 90 % B: >= 80 % C: >= 70 % Begründung für Bewertung: Bedingt durch die hohen Flächenanteile von Fichten- und Pappelpflanzung	65	C	
3.2	Krautschicht (inkl. Kryptogamen) (Artenliste erstellen; Bewertung gutachterlich mit Begründung) A: lebensraum-/standorttypisches Arteninventar und Dominanzverteilung charakteristisch, hoher Flächenanteil B: lebensraum-/standorttypisches Arteninventar und Dominanzverteilung gering verändert C: lebensraum-/standorttypisches Arteninventar und Dominanzverteilung stark verändert bzw. sehr geringer Flächenanteil		A	
<b>4</b>	<b>Habitatstrukturen</b>		C	

<b>Projekt</b>	Biotopkartierung Hamburg		<b>Interne Nr.</b>	106056
			<b>DK5   DK5-GK</b>	<b>6620</b> 6622
<b>Handlungsbedarf</b>	Nein		<b>DK5 - Name</b>	Rönneburg
<b>Bearbeitung</b>	NAB	<b>Kopie</b>	Nein	<b>Biotop-Nr.   alt</b> 323 15
<b>Räumliche Abbildung</b>	Fläche		<b>Kartierung</b>	08.07.2016
<b>Anzahl Abschnitte</b>	1		<b>Fläche / Länge [m<sup>2</sup>/m]</b>	32695,1069
			<b>Breite (lineare Abb.) [m]</b>	

**FFH-Bewertungen (BFN)**

1	Lebensraumtyp				
3	Arteninventar, Gesamtbewertung, 1..n - Parameter mit Kriterien A/B/C				
4	Habitatstruktur, Gesamtbewertung, 1..n - Parameter mit Kriterien A/B/C				
5	Beeinträchtigungen, Gesamtbewertung, 1..n - Parameter mit Kriterien A/B/C				
Zustandsbewertung: AZ – Vorgabewert , Z – von AZ abweichend festgelegte Zustandsbewertung			Wert	AZ	Z
4.2	Waldentwicklungsphasen / Raumstruktur (Flächenanteil (%) jeder vorhandenen Phase nennen) A: >= 3 Waldentwicklungsphasen, dabei Auftreten der Phasen 4 und 5 auf einem Flächenanteil von >= 40 % B: >= 2 Waldentwicklungsphasen, dabei Auftreten der Phasen 4 und 5 auf einem Flächenanteil von >= 20 % C: sofern nicht A oder B zutrifft			B	
4.2	Habitatbäume A: >= 6 Stück / ha B: >= 3 Stück / ha C: < 3 Stück / ha		2	C	
4.2	Totholz A: > 3 Stk./ha, liegendes und stehendes Totholz B: > 1 Stk./ha, liegendes oder stehendes Totholz C: >= 1 Stk./ha, liegendes oder stehendes Totholz			C	
4.2	Durchmischung der verschiedenen Entwicklungsphasen A: gut durchmischt, naturnah strukturiert B: teilweise durchmischt C: Entwicklungsphasen nebeneinander (Altersklassenwald)			B	
5	<b>Beeinträchtigungen</b>			C	
5.2	Schäden an lebensraumtypischen Standortverhältnissen, Waldvegetation und Struktur (einschließlich Nutzung) A: keine oder nur kleinflächige Beeinträchtigung (< 10 % Flächenanteil) B: Beeinträchtigung auf 10 - 50 % der Fläche Begründung für Bewertung: Fichten- und Pappel-Pflanzung C: Beeinträchtigung auf > 50 % der Fläche		40	B	
5.2	Deckungsanteil nicht heimischer Gehölzarten (%) in der Baumschicht (Arten und Anteil nennen, Bewertung gutachterlich) A: < 5 %, kein Voranbau B: 5-10 % C: > 10 % oder Voranbau		40	C	
5.2	Deckung Störzeiger (%) (Krautschicht; Artenliste erstellen, Gesamtdeckung nennen) A: < 5 % Begründung für Bewertung: Impatiens glandulifera B: 5 - 25 % C: > 25 %		3	A	
5.2	Verbiss (Beeinträchtigung der Naturverjüngung, Ausfall von Haupt oder Nebenbaumarten) A: Verbiss nicht nachweisbar oder nur sehr gering, < 10% Verbiss B: Verbiss deutlich erkennbar, 10 - 50% aber kein Ausfall von Arten C: erheblicher Verbissdruck: > 50% natürliche Baumarten fehlen verbissbedingt		5	A	
5.2	Befahrungsschäden (gutachterlich mit Begründung) A: keine Fahrspuren und Gleisbildung außerhalb von Feinerschließungslinien und Gleisbildung auf den Rückelinien höchstens gering			A	

# Erhebungsbogen

**B**

<b>Projekt</b>	Biotopkartierung Hamburg		<b>Interne Nr.</b>	106056	
			<b>DK5   DK5-GK</b>	<b>6620</b>	6622
<b>Handlungsbedarf</b>	Nein		<b>DK5 - Name</b>	Rönneburg	
<b>Bearbeitung</b>	NAB	<b>Kopie</b>	Nein	<b>Biotop-Nr.   alt</b>	<b>323</b> 15
<b>Räumliche Abbildung</b>	Fläche		<b>Kartierung</b>	08.07.2016	
<b>Anzahl Abschnitte</b>	1		<b>Fläche / Länge [m²/m]</b>	32695,1069	
			<b>Breite (lineare Abb.) [m]</b>		

## FFH-Bewertungen (BFN)

<b>1 Lebensraumtyp</b>			
<b>3 Arteninventar</b> , Gesamtbewertung, 1..n - Parameter mit Kriterien A/B/C			
<b>4 Habitatstruktur</b> , Gesamtbewertung, 1..n - Parameter mit Kriterien A/B/C			
<b>5 Beeinträchtigungen</b> , Gesamtbewertung, 1..n - Parameter mit Kriterien A/B/C			
Zustandsbewertung: AZ – Vorgabewert , Z – von AZ abweichend festgelegte Zustandsbewertung	Wert	AZ	Z
5.2	B: wenige Fahrspuren und Gleisbildung außerhalb von Feinerschließungs-linien und/oder mäßige Gleisbildung auf den Rückelinien C: erhebliche Fahrspuren und Gleisbildung außerhalb von Feinerschließungslinien oder starke Gleisbildung auf den Rückelinien weitere Beeinträchtigungen A: B: Begründung für Bewertung: randlich Ablagerungen von Gartenabfällen und Müll C:		B

## Zeigerwerte der Pflanzenartenliste (Auswertung)

<b>Standort</b>	<b>Belichtung</b>	schattig bis halbschattig	4,3
<b>Boden</b>	<b>Feuchte</b>	frisch und mäßig frisch	5,4
	<b>Stickstoff (N)</b>	mäßig stickstoffarm bis stickstoffreich	5,7
	<b>Reaktion</b>	mäßig sauer	5,5
<b>Vegetation</b>	<b>Mahdverträglichkeit</b>	schnittempfindlich (nur Herbstschnitt vertragend)	3,2
<b>Zeigerwerte</b>	<b>Futterwert</b>	fast wertloses Futter	1,3
	<b>Wechselfeuchteanzeiger</b>		1
	<b>Giftpflanzen</b>		3
	<b>Überschw.anzeiger</b>		3

## Pflanzenartenliste

Gruppe / Pflanzenart	MS	M	W	Vs	St	PA	Ph	Sz	VS	V	G	cf	§	Rote Liste			
														HH	ND	SH	D
<b>Tracheobionta (Gefäßpflanzen)</b>																	
Acer platanoides (Spitz-Ahorn)	7	w		K1													
Acer pseudoplatanus (Berg-Ahorn)	7	w		B2													
Acer pseudoplatanus (Berg-Ahorn)	7	z		K1													
Alnus glutinosa (Schwarz-Erle)	7	z		B1													
Anemone nemorosa (Busch-Windröschen)	7	z															
Athyrium filix-femina (Gewöhnlicher Frauenfarn)	7	w															
Betula pendula (Hänge-Birke)	7	l		B1													
Carex sylvatica (Wald-Segge)	7	z											3				
Carpinus betulus (Hainbuche)	7	z		B2													
Circaea lutetiana (Gewöhnliches Hexenkraut)	7	z															
Convallaria majalis (Maiglöckchen)	7	l															
Deschampsia cespitosa (Rasen-Schmiele)	7	w															
Deschampsia flexuosa (Draht-Schmiele)	7	w															
Dryopteris filix-mas (Gewöhnlicher Wurmfarne)	7	w															
Fagus sylvatica (Rotbuche)	7	d		B2													
Fagus sylvatica (Rotbuche)	7	h		B1													
Fagus sylvatica (Rotbuche)	7	l		K1													
Fagus sylvatica (Rotbuche)	7	l		S													

# Erhebungsbogen

**B**

<b>Projekt</b>	Biotopkartierung Hamburg		<b>Interne Nr.</b>	106056	
			<b>DK5   DK5-GK</b>	<b>6620</b>	6622
<b>Handlungsbedarf</b>	Nein		<b>DK5 - Name</b>	Rönneburg	
<b>Bearbeitung</b>	NAB	<b>Kopie</b>	<b>Biotop-Nr.   alt</b>	<b>323</b>	15
<b>Räumliche Abbildung</b>	Fläche	Nein	<b>Kartierung</b>	08.07.2016	
<b>Anzahl Abschnitte</b>	1		<b>Fläche / Länge [m<sup>2</sup>/m]</b>	32695,1069	
			<b>Breite (lineare Abb.) [m]</b>		

## Pflanzenartenliste

Gruppe / Pflanzenart	MS	M	W	Vs	St	PA	Ph	Sz	VS	V	G	cf	§	Rote Liste					
														HH	ND	SH	D		
Festuca gigantea (Riesen-Schwingel)	7	w																	
Fraxinus excelsior (Gewöhnliche Esche)	7	l		K1															
Fraxinus excelsior (Gewöhnliche Esche)	7	z		B1															
Fraxinus excelsior (Gewöhnliche Esche)	7	l		S															
Galeobdolon luteum (Echte Goldnessel)	7	z															V		
Galium aparine (Kletten-Labkraut)	7	w																	
Galium odoratum (Waldmeister)	7	w															V		
Geranium robertianum robertianum (Stinkender Storchschnabel)	7	z																	
Geum urbanum (Echte Nelkenwurz)	7	z																	
Glechoma hederacea (Gundermann)	7	z																	
Hedera helix (Efeu)	7	w																	
Impatiens glandulifera (Drüsiges Springkraut)	7	z																	
Impatiens parviflora (Kleinblütiges Springkraut)	7	z																	
Lapsana communis (Rainkohl)	7	w																	
Lonicera periclymenum (Wald-Geißblatt)	7	z																	
Maianthemum bifolium (Zweiblättrige Schattenblume)	7	z																	
Melica uniflora (Einblütiges Perlgras)	7	z															3		
Milium effusum (Wald-Flattergras)	7	z																	
Moehringia trinervia (Dreinerlige Nabelmiere)	7	w																	
Oxalis acetosella (Wald-Sauerklee)	7	l																	
Picea abies (Gemeine Fichte)	7	l		B1															
Poa nemoralis (Hain-Rispengras)	7	z																	
Polygonatum multiflorum (Vielblütige Weißwurz)	7	w																	
Populus x canadensis (Hybrid-Pappel)	7	l		B1															
Prunus padus (Echte Traubenkirsche)	7	z		S															
Quercus robur (Stiel-Eiche)	7	z																	
Rubus fruticosus agg. (Artengruppe Echte Brombeere)	7	z																	
Sambucus nigra (Schwarzer Holunder)	7	z																	
Scrophularia nodosa (Knotige Braunwurz)	7	w																	
Sorbus aucuparia (Eberesche)	7	z		S															
Stachys sylvatica (Wald-Ziest)	7	z																	
Stellaria holostea (Große Sternmiere)	7	z																	
Tilia cordata (Winter-Linde)	7	w		B2															
Trientalis europaea (Siebenstern)	7	z																	
Urtica dioica (Große Brennessel)	7	w																	
Veronica officinalis (Wald-Ehrenpreis)	7	w																	
Viburnum opulus (Gewöhnlicher Schneeball)	7	w		S															
Viola spec. (Veilchen, Stiefmütterchen)	7	w																	
																		<b>Anzahl Rote Liste Arten</b>	<b>4</b>
																		<b>Anzahl Arten</b>	<b>50</b>

MS: Mengensystem; M: Mengenangabe, W: Bewertung der Art (FFH-Monitoring), Vs: Vegetationsschicht, St: Status, PA: Autor Phänologie; Ph: Phänologie, Sz: Soziabilität, VS: Vitalitätssystem; V: Vitalität, G: Geschlecht, cf: unsichere Bestimmung, §: Schutz nach BNatSchG, HH: Rote Liste Hamburg, Nds: Rote Liste Niedersachsen, SH: Rote Liste Schleswig-Holstein, D: Rote Liste Deutschland



# Erhebungsbogen

**B**

<b>Projekt</b>	Biotopkartierung Hamburg	<b>Interne Nr.</b>	106056
		<b>DK5   DK5-GK</b>	<b>6620</b> 6622
<b>Handlungsbedarf</b>	Nein	<b>DK5 - Name</b>	Rönneburg
<b>Bearbeitung</b>	NAB	<b>Biotop-Nr.   alt</b>	<b>323</b> 15
<b>Räumliche Abbildung</b>	Fläche	<b>Kartierung</b>	08.07.2016
<b>Anzahl Abschnitte</b>	1	<b>Fläche / Länge [m²/m]</b>	32695,1069
		<b>Breite (lineare Abb.) [m]</b>	

## Teilflächenbeschreibung

<b>Teilflächentyp</b>		<b>Teilflächen-Nr.</b>	2
<b>Biototyp</b>	Sicker- oder Sumpfquelle (2000)	<b>Biototyp</b>	FQS
<b>- Zusatz</b>		<b>- gesetzl. Grundl.</b>	
<b>FFH-LRT</b>	kein Lebensraumtyp nach FFH-Richtlinie	<b>FFH-LRT</b>	kein LRT
<b>Beschreibung</b>		<b>Entw.potential LRT</b>	
		<b>Hauptfläche</b>	
		<b>Flächenanteil</b>	15 %
		<b>FFH-Unters.Fläche</b>	Nein
		<b>Saatgutfläche</b>	Nein

## Weitere Angaben

Merkmal	Wert
<b>Veg. - Deckg./Ant.</b>	
Gesamt	95 %
1. Baumschicht	90 %
2. Baumschicht	10 %
Strauchschicht	10 %
1. Krautschicht	80 %
<b>Veg. - Höhe</b>	
Gesamt, durchschn.	25.00 m

## Zeigerwerte der Pflanzenartenliste (Auswertung)

<b>Standort</b>	<b>Belichtung</b>	halbschattig	4,6
<b>Boden</b>	<b>Feuchte</b>	feucht	6,8
	<b>Stickstoff (N)</b>	mäßig stickstoffarm bis stickstoffreich	6,5
	<b>Reaktion</b>	neutral	6,9
<b>Vegetation</b>	<b>Mahdverträglichkeit</b>	mäßig schnittverträglich (erster Schnitt nicht vor 1. Juli)	4,8
<b>Zeigerwerte</b>	<b>Futterwert</b>	sehr geringwertiges Futter	1,8
	<b>Wechselfeuchteanzeiger</b>		1
	<b>Giftpflanzen</b>		0
	<b>Überschw.anzeiger</b>		2

## Pflanzenartenliste

Gruppe / Pflanzenart	MS	M	W	Vs	St	PA	Ph	Sz	VS	V	G	cf	§	Rote Liste			
														HH	ND	SH	D
<b>Tracheobionta (Gefäßpflanzen)</b>																	
Acer pseudoplatanus (Berg-Ahorn)	7	w		K1													
Acer pseudoplatanus (Berg-Ahorn)	7	z		S													
Alnus glutinosa (Schwarz-Erle)	7	h		B1													
Carex acutiformis (Sumpf-Segge)	7	h															
Carex remota (Winkel-Segge)	7	z															
Carpinus betulus (Hainbuche)	7	z		B2													
Circaea lutetiana (Gewöhnliches Hexenkraut)	7	h															
Ficaria verna (Scharbockskraut)	7	d															
Fraxinus excelsior (Gewöhnliche Esche)	7	h		K1													
Fraxinus excelsior (Gewöhnliche Esche)	7	z		S													

# Erhebungsbogen

**B**

<b>Projekt</b>	Biotopkartierung Hamburg		<b>Interne Nr.</b>	106056	
			<b>DK5   DK5-GK</b>	<b>6620</b>	6622
<b>Handlungsbedarf</b>	Nein		<b>DK5 - Name</b>	Rönneburg	
<b>Bearbeitung</b>	NAB	<b>Kopie</b>	<b>Biotop-Nr.   alt</b>	<b>323</b>	15
<b>Räumliche Abbildung</b>	Fläche		<b>Kartierung</b>	08.07.2016	
<b>Anzahl Abschnitte</b>	1		<b>Fläche / Länge [m<sup>2</sup>/m]</b>	32695,1069	
			<b>Breite (lineare Abb.) [m]</b>		

Gruppe / Pflanzenart	MS	M	W	Vs	St	PA	Ph	Sz	VS	V	G	cf	§	Rote Liste			
														HH	ND	SH	D
Fraxinus excelsior (Gewöhnliche Esche)	7	z		B1													
Galeobdolon luteum (Echte Goldnessel)	7	h													V		
Glechoma hederacea (Gundermann)	7	z															
Poa trivialis (Gewöhnliches Rispengras)	7	z															
Populus x canadensis (Hybrid-Pappel)	7	l															
Prunus padus (Echte Traubenkirsche)	7	z		S													
Quercus robur (Stiel-Eiche)	7	l		B1													
Stachys sylvatica (Wald-Ziest)	7	z															
<b>Anzahl Rote Liste Arten</b>														<b>1</b>			
<b>Anzahl Arten</b>														<b>15</b>			

MS: Mengensystem; M: Mengenangabe, W: Bewertung der Art (FFH-Monitoring), Vs: Vegetationsschicht, St: Status, PA: Autor Phänologie; Ph: Phänologie, Sz: Soziabilität, VS: Vitalitätssystem; V: Vitalität, G: Geschlecht, cf: unsichere Bestimmung, §: Schutz nach BNatSchG, HH: Rote Liste Hamburg, Nds: Rote Liste Niedersachsen, SH: Rote Liste Schleswig-Holstein, D: Rote Liste Deutschland