

Erhebungsbogen

B

Projekt	Biotopkartierung Hamburg		Interne Nr.	106055
			DK5 DK5-GK	6620
Handlungsbedarf	Nein		DK5 - Name	Rönneburg
Bearbeitung	NAB	Kopie	Biotop-Nr. alt	322
Räumliche Abbildung	Fläche	Nein	Kartierung	08.07.2016
Anzahl Abschnitte	1		Fläche / Länge [m²/m]	6287,8877
			Breite (lineare Abb.) [m]	

Gesetzlicher Schutz	§ 30 (2) 4.2 Sumpfwälder	Schutz nur teilweise	Nein
----------------------------	--------------------------	-----------------------------	-------------

Gesamtbewertung	7	Besonders wertvoll
– Alter	8	Biotop hohen Alters, 200 bis 500 Jahre
– Belastungsgrad	7	Flächenhaft geringe oder Vorbelastung mit schwachem Einfluß
– Ökolog. Funktion	7	Sehr hohe Bedeutung in einem Biotopkomplex, für den lokalen Biotopverbund oder als Puffer
– Seltenheit	7	Seltener Biotoptyp, mit seltenen oder bedrohten Pflges., gesättigtes Artenspektrum, einige RL-Arten

Bestandsbeschreibung

Von Schwarz-Erlen und Eschen eingenommener quelliger Bereich innerhalb eines Buchenwaldes. Zuvor als Teilfläche, jetzt als eigener Biotop und LRT 91E0 erfasst.

Das Gefälle nach NO bedingt eine feuchte Rinne, in der sich in niederschlagsreichen Zeiten das Wasser zu einem kleinen Rinnsal sammelt. Es verschwindet in einem Rohr unter der Bahn und entwässert in den dahinter liegenden Fleet. Die Krautschicht ist teilweise von Seggenried aus Carex acutiformis geprägt, stellenweise ist niedrigwüchsige Vegetation mit dem Quellzeiger Cardamine amara zu finden, ansonsten treten Arten des umgebenden Buchenwaldes auf.

In einem feuchten Teilbereich sind die Eschen teilweise abgestorben (Vernässung? Eschentriebsterben?), in Folge der besseren Belichtung hat sich hier eine dichte Strauchschicht aus Echter Traubenkirsche und Eschen entwickelt.

Forstliche Nutzung des Gesamtbestandes.

Vorkommen an Biotoptypen

1	TF	Typ	HF	F.Anteil
2	BTYP	Biotoptyp		- gesetzl. Grundl.
3	Zusatz	Zusatz zum Biotoptypen		
4	LRT	Lebensraumtyp		
1	1		Ja	100 %
2	WEQ	Erlen-Eschen-Quellwald (2000)		
4	91E0*	Bach-Erlen-Eschenwälder und Erlen-Eschen-Quellwälder (einschl. Weichholzauwälder)		

Räumliche Lage

Lagebeschreibung	in einem Buchenwald zw. Bahnstrecke, Vogteistrasse, Kanzlerstr./Achterkamp und Ander Eiche			
Nachbarnutzung/en	Wald, Bahn			
Rechtswert (X)	567310	Hochwert (Y)	5921295	
Bezirk	Harburg	Naturraum	Marmstorfer Flottsandplatte (640.01)	
Stadtteil (OT-Nr.)	Rönneburg (706)	Gemarkung	Rönneburg (720)	
Digitaler Grünplan	<input type="checkbox"/> Hafengesamtgebiet	<input type="checkbox"/> Ramsargebiet	<input type="checkbox"/> EG-Vogelschutzgeb.	<input type="checkbox"/>
Ausgleichsflächen	<input type="checkbox"/> Biosphärenreservat	<input type="checkbox"/> Nationalpark	<input type="checkbox"/>	<input type="checkbox"/>
NSG / ND / LSG	LSG Marmstorfer Flottsandplatte [HH-2021 / Anteil: 98%]			
FFH-GEBIET				
Wasserschutzgebiet				

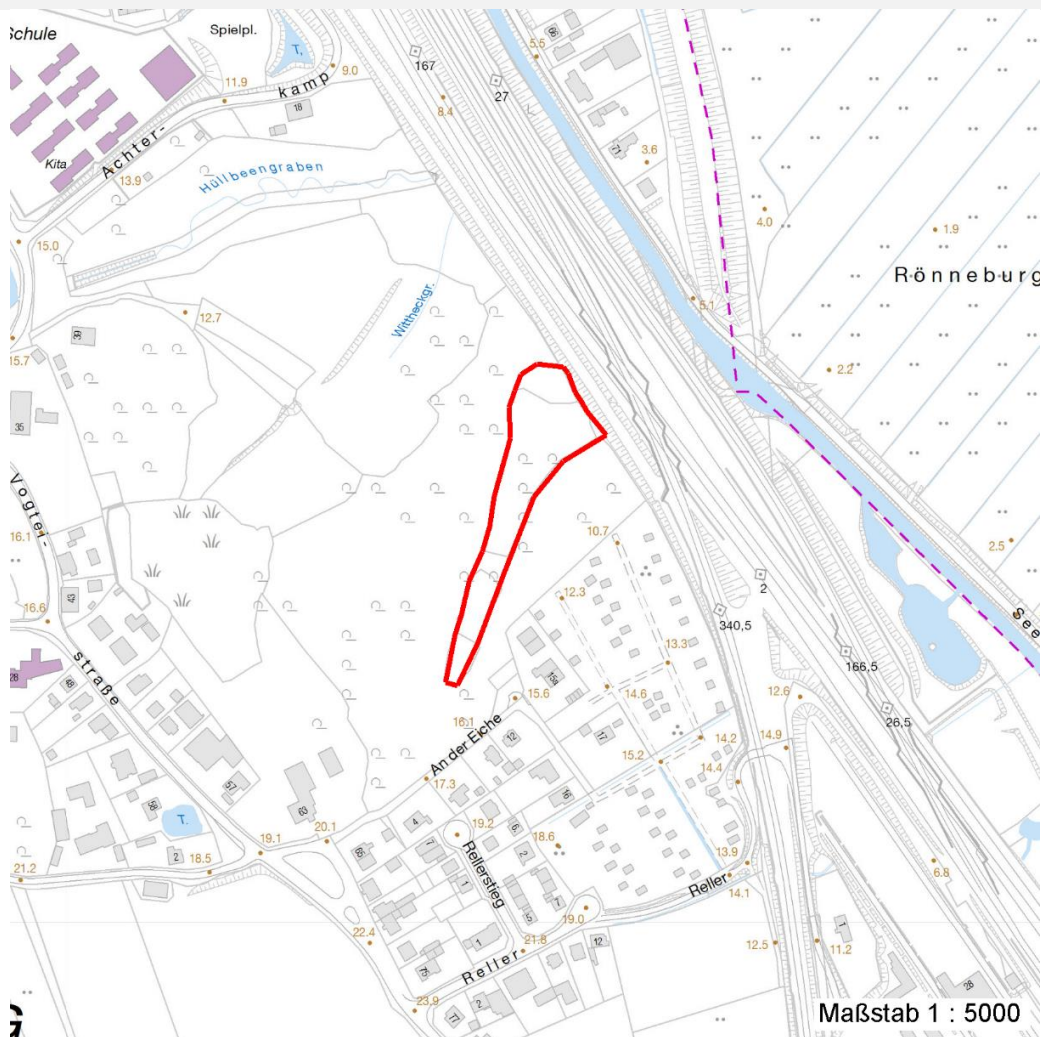
Erhebungsbogen

B

Projekt	Biotopkartierung Hamburg	Interne Nr.	106055
		DK5 DK5-GK	6620
Handlungsbedarf	Nein	DK5 - Name	Rönneburg
Bearbeitung	NAB	Biotop-Nr. alt	322
Räumliche Abbildung	Fläche	Kartierung	08.07.2016
Anzahl Abschnitte	1	Fläche / Länge [m²/m]	6287,8877
		Breite (lineare Abb.) [m]	

Räumliche Lage

Karte



Weitere Erhebungsbögen

Interne Nr.	Interne Nr. Zuordnung	DK5	Biotop-Nr.	Kartierung	Zuordnung	DK5 (GK)	Biotop-Nr. (alt)
106055	29847	6620	12	04.06.2007	<	6622	15

Zuordnung: N = nachfolgende Kartierung, K = weitere Kartierungen (zeitlich vorher oder nachher)

Foto

Interne Nr.	Index	Dateiname	Aufnahmerichtung
57553	0	6620_322_080716_1.JPG	
57554	0	6620_322_080716_2.JPG	
57555	0	6620_322_080716_3.JPG	
57556	0	6620_322_080716_4.JPG	

Erhebungsbogen

B

Projekt	Biotopkartierung Hamburg		Interne Nr.	106055
			DK5 DK5-GK	6620
Handlungsbedarf	Nein		DK5 - Name	Rönneburg
Bearbeitung	NAB	Kopie	Biotop-Nr. alt	322
Räumliche Abbildung	Fläche	Nein	Kartierung	08.07.2016
Anzahl Abschnitte	1		Fläche / Länge [m²/m]	6287,8877
			Breite (lineare Abb.) [m]	

Weitere Angaben

Merkmal	Wert
Auswertung	
Gefährdung / Einflüsse	Entwässerung Eutrophierung
Wertgesichtspunkte	Bedeutung für den Biotopverbund Teil eines größeren Biotopkomplexes Rest der ursprünglichen Naturlandschaft
Maßnahmen	Sukzession ungestört ablaufen lassen - 1.1

Foto

Fotodatei	6620_322_080716_1.JPG	Fotodatei	6620_322_080716_2.JPG
Bildbeschreibung	k.A.	Bildbeschreibung	k.A.
Aufnahmerichtung		Aufnahmerichtung	



Erhebungsbogen

B

Projekt	Biotopkartierung Hamburg	Interne Nr.	106055
		DK5 DK5-GK	6620
Handlungsbedarf	Nein	DK5 - Name	Rönneburg
Bearbeitung	NAB	Biotop-Nr. alt	322
Räumliche Abbildung	Fläche	Kartierung	08.07.2016
Anzahl Abschnitte	1	Fläche / Länge [m²/m]	6287,8877
		Breite (lineare Abb.) [m]	

Foto

Fotodatei	6620_322_080716_3.JPG	Fotodatei	6620_322_080716_4.JPG
Bildbeschreibung	k.A.	Bildbeschreibung	k.A.
Aufnahmerichtung		Aufnahmerichtung	



Teilflächenbeschreibung

Teilflächentyp		Teilflächen-Nr.	1
Biotoptyp	Erlen-Eschen-Quellwald (2000)	Biotoptyp	WEQ
- Zusatz		- gesetzl. Grundl.	
FFH-LRT	Bach-Erlen-Eschenwälder und Erlen-Eschen-Quellwälder (einschl. Weichholzauwälder)	FFH-LRT	91E0*
Beschreibung		Entw.potential LRT	
xx		Hauptfläche	Ja
		Flächenanteil	100 %
		FFH-Unters.Fläche	Nein
		Saatgutfläche	Nein

Projekt	Biotopkartierung Hamburg	Interne Nr.	106055
		DK5 DK5-GK	6620
Handlungsbedarf	Nein	DK5 - Name	Rönneburg
Bearbeitung	NAB	Biotop-Nr. alt	322
Räumliche Abbildung	Fläche	Kartierung	08.07.2016
Anzahl Abschnitte	1	Fläche / Länge [m²/m]	6287,8877
		Breite (lineare Abb.) [m]	

Weitere Angaben

Merkmal	Wert
Auswertung	
Maßnahmen	Sukzession ungestört ablaufen lassen - 1.1
Boden	
Feuchte	7 - feucht
Standort, Relief	
Relief	quellige Rinne und quellige Bereiche die in die Rinne entwässern
Neigung - Gelände	N1 - sehr schwach geneigt (2-3,5 %)
Belichtung	4 - schattig bis halbschattig
Veg. - Deckg./Ant.	
Gesamt	80 %
1. Baumschicht	50 %
2. Baumschicht	5 %
Strauchschicht	70 %
1. Krautschicht	90 %

FFH-Bewertungen (BFN)

		Wert	AZ	Z
1	Lebensraumtyp			
3	Arteninventar , Gesamtbewertung, 1..n - Parameter mit Kriterien A/B/C			
4	Habitatstruktur , Gesamtbewertung, 1..n - Parameter mit Kriterien A/B/C			
5	Beeinträchtigungen , Gesamtbewertung, 1..n - Parameter mit Kriterien A/B/C			
	Zustandsbewertung: AZ – Vorgabewert , Z – von AZ abweichend festgelegte Zustandsbewertung			
1	91E0 (BFN) Bach-Erlen-Eschenwälder und Erlen-Eschen-Quellwälder (einschl. Weichholzauwälder)		C	
3	Arteninventar		B	
3.2	Deckungsanteil der lebensraumtypischen Gehölzarten in Baum- und Strauchschicht(en) A: 100 % B: >= 90 % Begründung für Bewertung: die Gesamt-Deckung der Gehölze ist tatsächlich geringer, es sind aber alle Gehölze lebensraumtypisch. C: >= 70 %	80	B	
3.2	Krautschicht (inkl. Kryptogamen) (Artenliste erstellen; Bewertung gutachterlich mit Begründung) A: lebensraum-/standorttypisches Arteninventar und Dominanzverteilung charakteristisch; hoher Flächenanteil B: lebensraum-/standorttypisches Arteninventar und Dominanzverteilung gering verändert Begründung für Bewertung: hoher Anteil Rubus idaeus, viele Arten der Buchenwälder - Übergangstandort/Misch-LRT mit 9130... C: lebensraum-/standorttypisches Arteninventar und Dominanzverteilung stark verändert bzw. sehr geringer Flächenanteil		B	
4	Habitatstrukturen		C	
4.2	Waldentwicklungsphasen / Raumstruktur (Flächenanteil (%) jeder vorhandenen Phase nennen) A: gute Raumstruktur d. h. >= 2 Baumschichten, dabei Auftreten mindestens einer Baumholzphase (Phase 2 oder stärker) B: Auftreten mindestens einer Baumholzphase (Phase 2 oder stärker) C: sofern nicht A oder B zutrifft		B	

Projekt	Biotopkartierung Hamburg		Interne Nr.	106055
			DK5 DK5-GK	6620
Handlungsbedarf	Nein		DK5 - Name	Rönneburg
Bearbeitung	NAB	Kopie	Nein	322
Räumliche Abbildung	Fläche		Biotop-Nr. alt	08.07.2016
Anzahl Abschnitte	1		Kartierung	08.07.2016
			Fläche / Länge [m²/m]	6287,8877
			Breite (lineare Abb.) [m]	

FFH-Bewertungen (BFN)

		Wert	AZ	Z
1	Lebensraumtyp			
3	Arteninventar , Gesamtbewertung, 1..n - Parameter mit Kriterien A/B/C			
4	Habitatstruktur , Gesamtbewertung, 1..n - Parameter mit Kriterien A/B/C			
5	Beeinträchtigungen , Gesamtbewertung, 1..n - Parameter mit Kriterien A/B/C			
	Zustandsbewertung: AZ – Vorgabewert , Z – von AZ abweichend festgelegte Zustandsbewertung			
	sonstige typische Strukturen: quellige Stellen, Tümpel, Flutmulden, naturnahe Bach- bzw. Flussufer, Kolke, Sandflächen (Bewertung gutachterlich mit Begründung)			
	A: hohe Anzahl und Vielfalt standorttypisch ausgeprägter Strukturen			
	B: mittlere Anzahl und Vielfalt standorttypisch ausgeprägter Strukturen		B	
	C: geringe Anzahl und Vielfalt standorttypisch ausgeprägter Strukturen			
4.2	Habitatbäume			
	A: >= 6 Stück / ha			
	B: >= 3 Stück / ha			
	C: < 3 Stück / ha	2	C	
4.2	Totholz			
	A: > 3 Stk./ha, liegendes und stehendes Totholz			
	B: > 1 Stk./ha, liegendes oder stehendes Totholz	2	B	
	C: >= 1 Stk./ha, liegendes oder stehendes Totholz			
4.2	naturnahe Dynamik/Überflutungen			
	A: weitgehend natürliche Dynamik		A	
	B: in Teilen natürliche Dynamik			
	C: nur kleinflächig			
5	Beeinträchtigungen		B	
5.2	Gewässerunterhaltung (gutachterlich mit Begründung)			
	A: keine oder geringe, d. h. höchstens punktuelle Beeinträchtigung		A	
	B: funktionale Beeinträchtigung für Teilbereiche deutlich erkennbar			
	C: erhebliche funktionale Beeinträchtigung des gesamten Vorkommens			
5.2	Deckung Neophyten (%) (Impatiens glandulifera, Reynoutria spp., Heracleum mantegazzianum u. a.; Artenliste erstellen, Gesamtdeckung nennen)			
	A: < 10 %	0	A	
	B: 10 - 25 %			
	C: > 25 %			
5.2	Deckung sonstiger Störzeiger (%) (Krautschicht; Artenliste erstellen, Gesamtdeckung nennen)			
	A: < 25 %	20	A	
	Begründung für Bewertung: Rubus idaeus			
	B: 25 - 50 %			
	C: > 50 %			
5.2	oberflächliche Entwässerung, z. B. durch Gräben (gutachterlich mit Begründung)			
	A: keine		A	
	B: gering bis mäßig, z. B. durch einige flache Gräben			
	C: starke Entwässerung durch tiefe Gräben			
5.2	weitere Beeinträchtigungen			
	A:			
	B:		B	
	Begründung für Bewertung: starker Bahnlärm			
	C:			
5.2	Gewässerverrohrung, -verlegung, -begradigung, -verbau, Uferbefestigung, Eindeichung (gutachterlich mit Begründung)			

Erhebungsbogen

B

Projekt	Biotopkartierung Hamburg		Interne Nr.	106055
			DK5 DK5-GK	6620
Handlungsbedarf	Nein		DK5 - Name	Rönneburg
Bearbeitung	NAB	Kopie	Biotop-Nr. alt	322
Räumliche Abbildung	Fläche	Nein	Kartierung	08.07.2016
Anzahl Abschnitte	1		Fläche / Länge [m²/m]	6287,8877
			Breite (lineare Abb.) [m]	

FFH-Bewertungen (BFN)

1	Lebensraumtyp			
3	Arteninventar, Gesamtbewertung, 1..n - Parameter mit Kriterien A/B/C			
4	Habitatstruktur, Gesamtbewertung, 1..n - Parameter mit Kriterien A/B/C			
5	Beeinträchtigungen, Gesamtbewertung, 1..n - Parameter mit Kriterien A/B/C			
Zustandsbewertung: AZ – Vorgabewert , Z – von AZ abweichend festgelegte Zustandsbewertung		Wert	AZ	Z
	A: nicht vorhanden, daher natürliche Gewässerdynamik B: Gewässer in Teilbereichen verbaut, natürliche Gewässerdynamik eingeschränkt, falls Eindeichung: regelmäßige Überflutung durch Qualmwasser C: Gewässer überwiegend verbaut, dadurch keine natürliche Gewässerdynamik möglich, falls Eindeichung : keine Überflutung durch Qualmwasser		A	
5.2	Verbiss (Beeinträchtigung der Naturverjüngung, Ausfall von Haupt oder Nebenbaumarten) A: Verbiss nicht nachweisbar oder nur sehr gering, < 10% Verbiss B: Verbiss deutlich erkennbar, 10 - 50% aber kein Ausfall von Arten C: erheblicher Verbissdruck: > 50% natürliche Baumarten fehlen verbissbedingt	5	A	
5.2	Befahrungsschäden (gutachterlich mit Begründung) A: keine Fahrspuren und Gleisbildung erkennbar B: mäßige Beeinträchtigung, z. B. durch wenige, flache Fahrspuren und/oder geringe Gleisbildung in Randbereichen C: starke Beeinträchtigung, z. B. durch viele, tiefere Fahrspuren und/oder Gleisbildung innerhalb des Bestandes		A	
5.2	Schäden an lebensraumtypischen Standortverhältnissen, Waldvegetation und Struktur (einschließlich Nutzung) A: ungestörter Lebensraumtyp B: Beeinträchtigung auf <= 50 % der Fläche C: Beeinträchtigung auf > 50 % der Fläche	5	B	
5.2	Deckungsanteil nicht heimischer Gehölzarten (%)(Arten und Anteil nennen, Bewertung gutachterlich) A: Anteil an der Baumschicht < 5 %, kein Voranbau B: Anteil an der Baumschicht 5-10 % C: Anteil an der Baumschicht > 10 % oder Voranbau		A	

Zeigerwerte der Pflanzenartenliste (Auswertung)

Standort	Belichtung	halbschattig	4,6
Boden	Feuchte	feucht	6,7
	Stickstoff (N)	mäßig stickstoffarm bis stickstoffreich	6,2
	Reaktion	neutral	6,7
Vegetation	Mahdverträglichkeit	mäßig schnittverträglich (erster Schnitt nicht vor 1. Juli)	4,5
Zeigerwerte	Futterwert	wertloses Futter	0,5
	Wechselfeuchteanzeiger		2
	Giftpflanzen		2
	Überschw.anzeiger		3

Pflanzenartenliste

Gruppe / Pflanzenart	MS	M	W	Vs	St	PA	Ph	Sz	VS	V	G	cf	§	Rote Liste			
														HH	ND	SH	D
Tracheobionta (Gefäßpflanzen)																	
Acer pseudoplatanus (Berg-Ahorn)	7	w		S													
Acer pseudoplatanus (Berg-Ahorn)	7	z		K1													

Erhebungsbogen

B

Projekt	Biotopkartierung Hamburg		Interne Nr.	106055
			DK5 DK5-GK	6620
Handlungsbedarf	Nein		DK5 - Name	Rönneburg
Bearbeitung	NAB	Kopie	Biotop-Nr. alt	322
Räumliche Abbildung	Fläche	Nein	Kartierung	08.07.2016
Anzahl Abschnitte	1		Fläche / Länge [m²/m]	6287,8877
			Breite (lineare Abb.) [m]	

Gruppe / Pflanzenart	MS	M	W	Vs	St	PA	Ph	Sz	VS	V	G	cf	§	Rote Liste			
														HH	ND	SH	D
Alnus glutinosa (Schwarz-Erle)	7	h		B1													
Anemone nemorosa (Busch-Windröschen)	7	z															
Betula pendula (Hänge-Birke)	7	z		B1													
Cardamine amara (Bitteres Schaumkraut)	7	z												V		V	
Carex acutiformis (Sumpf-Segge)	7	h															
Carex remota (Winkel-Segge)	7	z															
Carex sylvatica (Wald-Segge)	7	z												3			
Carpinus betulus (Hainbuche)	7	z		B2													
Circaea lutetiana (Gewöhnliches Hexenkraut)	7	h															
Cornus alba (Weißer (Tartarischer) Hartriegel)	7	z		S													
Festuca gigantea (Riesen-Schwengel)	7	z															
Ficaria verna (Scharbockskraut)	7	d															
Fraxinus excelsior (Gewöhnliche Esche)	7	h		K1													
Fraxinus excelsior (Gewöhnliche Esche)	7	h		B1													
Fraxinus excelsior (Gewöhnliche Esche)	7	l		S													
Fraxinus excelsior (Gewöhnliche Esche)	7	w		B2													
Galeobdolon luteum (Echte Goldnessel)	7	h												V			
Galeobdolon luteum (Echte Goldnessel)	7	l												V			
Geranium robertianum (Stinkender Storchschnabel)	7	z															
Geum urbanum (Echte Nelkenwurz)	7	z															
Glechoma hederacea (Gundermann)	7	z															
Hedera helix (Efeu)	7	z															
Lonicera periclymenum (Wald-Geißblatt)	7	z															
Oxalis acetosella (Wald-Sauerklee)	7	z															
Prunus padus (Echte Traubenkirsche)	7	l		S													
Prunus padus (Echte Traubenkirsche)	7	z		B2													
Ribes rubrum (Rote Johannisbeere)	7	z															
Rubus idaeus (Himbeere)	7	l															
Sanicula europaea (Sanikel)	7	z												1			
Stachys sylvatica (Wald-Ziest)	7	z															
Valeriana officinalis (Echter Baldrian)	7	z												D		D	
Viburnum opulus (Gewöhnlicher Schneeball)	7	z		S													
Viola spec. (Veilchen, Stiefmütterchen)	7	z															
Anzahl Rote Liste Arten														5	2		
Anzahl Arten														29			

MS: Mengensystem; M: Mengenangabe, W: Bewertung der Art (FFH-Monitoring), Vs: Vegetationsschicht, St: Status, PA: Autor Phänologie; Ph: Phänologie, Sz: Soziabilität, VS: Vitalitätssystem; V: Vitalität, G: Geschlecht, cf: unsichere Bestimmung, §: Schutz nach BNatSchG, HH: Rote Liste Hamburg, Nds: Rote Liste Niedersachsen, SH: Rote Liste Schleswig-Holstein, D: Rote Liste Deutschland