

Erhebungsbogen

B

Projekt	Biotopkartierung Hamburg	Interne Nr.	106049
		DK5 DK5-GK	6620 6622
Handlungsbedarf	Nein	DK5 - Name	Rönneburg
Bearbeitung	NAB	Biotop-Nr. alt	316 79
Räumliche Abbildung	Fläche	Kartierung	08.07.2016
Anzahl Abschnitte	2	Fläche / Länge [m²/m]	2976,7819
		Breite (lineare Abb.) [m]	

Gesetzlicher Schutz	§ 30 (2) 4.2 Sumpfwälder	Schutz nur teilweise	Nein
----------------------------	--------------------------	-----------------------------	-------------

Gesamtbewertung	7	Besonders wertvoll
– Alter	7	Biotop hohen Alters, 100 bis 200 Jahre
– Belastungsgrad	8	geringe örtliche oder punktuelle Belastung
– Ökolog. Funktion	7	Sehr hohe Bedeutung in einem Biotopkomplex, für den lokalen Biotopverbund oder als Puffer
– Seltenheit	6	Seltener Biotoptyp, ohne seltene oder bedrohte Pflges., ungesättigtes Artenspektrum, reliktsische RL-Arten

Bestandsbeschreibung

Schmaler Streifen aus lockerem Erlen-Eschen-Quellwald oder Bruchwald im Übergangsbereich des Buchenwaldes zur von Schilf dominierten Niederungsfläche. Teils ohne eigene Baumschicht als Waldrand/Saum. Teilweise quellige Bereiche, teilweise vom Witheckgraben durchflossen.

Als Erlen-Eschen-Quellwald gschützt als FFH-LRT 91E0-1.

Vorkommen an Biotoptypen

1	TF	Typ	HF	F.Anteil
2	BTYP	Biotoptyp		- gesetzl. Grundl.
3	Zusatz	Zusatz zum Biotoptypen		
4	LRT	Lebensraumtyp		
1	1		Ja	100 %
2	WEQ	Erlen-Eschen-Quellwald (2000)		
3	2	schwaches bis mittleres Baumholz, Brusthöhendurchmesser 13 - < 50 cm (2)		
4	91E0*	Bach-Erlen-Eschenwälder und Erlen-Eschen-Quellwälder (einschl. Weichholzauwälder)		

Räumliche Lage

Lagebeschreibung	entland des Hüllbekgrabens zwischen Vogteistrasse und Bahnanlagen		
Nachbarnutzung/en	Wald, Schilfröhricht in Niederung (Siedlungsbereich, Bahnanlage)		
Rechtswert (X)	567249	Hochwert (Y)	5921387
Bezirk	Harburg	Naturraum	Marmstorfer Flottsandplatte (640.01)
Stadtteil (OT-Nr.)	Rönneburg (706)	Gemarkung	Rönneburg (720)
Digitaler Grünplan	<input type="checkbox"/> Hafengesamtgebiet	<input type="checkbox"/> Ramsargebiet	<input type="checkbox"/> EG-Vogelschutzgeb.
Ausgleichsflächen	<input type="checkbox"/> Biosphärenreservat	<input type="checkbox"/> Nationalpark	<input type="checkbox"/>
NSG / ND / LSG	LSG Marmstorfer Flottsandplatte [HH-2021 / Anteil: 100%]		
FFH-GEBIET			
Wasserschutzgebiet			

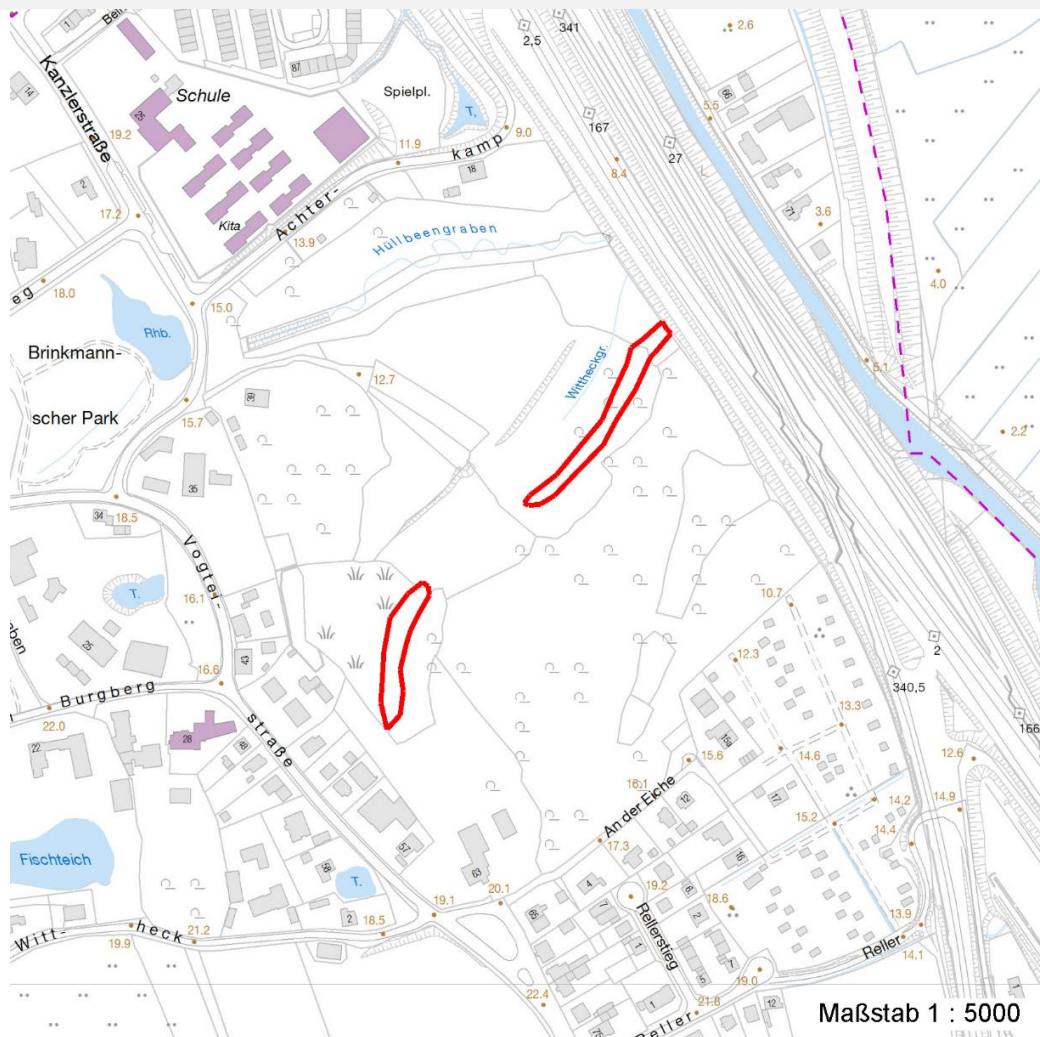
Erhebungsbogen

B

Projekt	Biotopkartierung Hamburg	Interne Nr.	106049
		DK5 DK5-GK	6620 6622
		DK5 - Name	Rönneburg
Handlungsbedarf	Nein	Biotop-Nr. alt	316 79
Bearbeitung	NAB	Kartierung	08.07.2016
Räumliche Abbildung	Fläche	Fläche / Länge [m²/m]	2976,7819
Anzahl Abschnitte	2	Breite (lineare Abb.) [m]	

Räumliche Lage

Karte



Weitere Erhebungsbögen

Interne Nr.	Interne Nr. Zuordnung	DK5	Biotop-Nr.	Kartierung	Zuordnung	DK5 (GK)	Biotop-Nr. (alt)
106049	29879	6620	11	31.05.2007	/	6622	14
106049	29837	6620	12	20.07.1999	<	6622	15
106049	29847	6620	12	04.06.2007	/	6622	15
106049	30007	6620	61	04.06.2007	<	6622	79

Zuordnung: N = nachfolgende Kartierung, K = weitere Kartierungen (zeitlich vorher oder nachher)

Foto

Interne Nr.	Index	Dateiname	Aufnahmerichtung
57541	0	6620_316_080716_1.JPG	
57542	0	6620_316_080716_2.JPG	
57543	0	6620_316_080716_3.JPG	
57544	0	6620_316_080716_4.JPG	
57545	0	6620_316_080716_5.JPG	

Erhebungsbogen

B

Projekt	Biotopkartierung Hamburg	Interne Nr.	106049
		DK5 DK5-GK	6620 6622
Handlungsbedarf	Nein	DK5 - Name	Rönneburg
Bearbeitung	NAB	Biotop-Nr. alt	316 79
Räumliche Abbildung	Fläche	Kartierung	08.07.2016
Anzahl Abschnitte	2	Fläche / Länge [m²/m]	2976,7819
		Breite (lineare Abb.) [m]	

Foto

Interne Nr.	Index	Dateiname	Aufnahmerichtung
57546	0	6620_316_080716_6.JPG	
57547	0	6620_316_080716_7.JPG	

Weitere Angaben

Merkmal	Wert
Auswertung	
Gefährdung / Einflüsse	Hoher Anteil nicht heimischer Pflanzen (Ausbreitung Impatiens glandulifera)
Wertgesichtspunkte	Bedeutung für den Biotopverbund Rest der ursprünglichen Naturlandschaft Teil eines größeren Biotopkomplexes
Bedeutung für Tiergruppe	Vögel
Maßnahmen	Beseitigung von Neophyten - 1.10 Sukzession ungestört ablaufen lassen - 1.1

Foto

Fotodatei	6620_316_080716_1.JPG	Fotodatei	6620_316_080716_2.JPG
Bildbeschreibung	k.A.	Bildbeschreibung	k.A.
Aufnahmerichtung		Aufnahmerichtung	



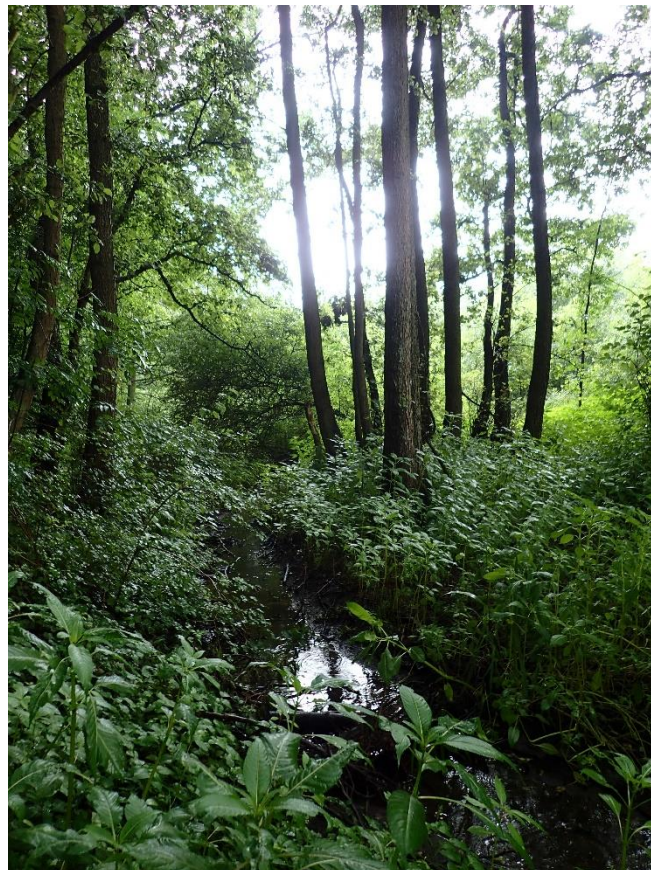
Projekt	Biotopkartierung Hamburg	Interne Nr.	106049
		DK5 DK5-GK	6620 6622
Handlungsbedarf	Nein	DK5 - Name	Rönneburg
Bearbeitung	NAB	Biotop-Nr. alt	316 79
Räumliche Abbildung	Fläche	Kartierung	08.07.2016
Anzahl Abschnitte	2	Fläche / Länge [m²/m]	2976,7819
		Breite (lineare Abb.) [m]	

Foto

Fotodatei 6620_316_080716_3.JPG
Bildbeschreibung k.A.
Aufnahmerichtung



Fotodatei 6620_316_080716_4.JPG
Bildbeschreibung k.A.
Aufnahmerichtung



Teilflächenbeschreibung

Teilflächentyp		Teilflächen-Nr.	1
Biotoptyp	Erlen-Eschen-Quellwald (2000)	Biotoptyp	WEQ
- Zusatz	schwaches bis mittleres Baumholz, Brusthöhendurchmesser 13 - < 50 cm (2)	- gesetzl. Grundl.	
FFH-LRT	Bach-Erlen-Eschenwälder und Erlen-Eschen- Quellwälder (einschl. Weichholzauwälder)	FFH-LRT	91E0*
Beschreibung		Entw.potential LRT	
		Hauptfläche	Ja
		Flächenanteil	100 %
		FFH-Unters.Fläche	Nein
		Saatgutfläche	Nein

Erhebungsbogen

B

Projekt	Biotopkartierung Hamburg		Interne Nr.	106049
			DK5 DK5-GK	6620 6622
Handlungsbedarf	Nein		DK5 - Name	Rönneburg
Bearbeitung	NAB	Kopie	Nein	Biotop-Nr. alt
Räumliche Abbildung	Fläche			316 79
Anzahl Abschnitte	2			Kartierung
				08.07.2016
				Fläche / Länge [m²/m]
				2976,7819
				Breite (lineare Abb.) [m]

Weitere Angaben

Merkmal	Wert
Auswertung	
Maßnahmen	Beseitigung von Neophyten - 1.10
Boden	
Feuchte	7 - feucht
Stickstoffgehalt	7 - stickstoffreich
Standort, Relief	
Neigung - Gelände	N0 - nicht geneigt (<2 %)
Ausrichtung	FL - flach, keine Exposition
Belichtung	6 - halbsonnig bis halbschattig
Veg. - Deckg./Ant.	
Gesamt	90 %
1. Baumschicht	50 %
2. Baumschicht	10 %
Strauchschicht	40 %
1. Krautschicht	80 %
Veg. - Höhe	
Gesamt, durchschn.	20.00 m

FFH-Bewertungen (BFN)

		Wert	AZ	Z
1	Lebensraumtyp			
3	Arteninventar , Gesamtbewertung, 1..n - Parameter mit Kriterien A/B/C			
4	Habitatstruktur , Gesamtbewertung, 1..n - Parameter mit Kriterien A/B/C			
5	Beeinträchtigungen , Gesamtbewertung, 1..n - Parameter mit Kriterien A/B/C			
	Zustandsbewertung: AZ – Vorgabewert , Z – von AZ abweichend festgelegte Zustandsbewertung			
1	91E0 (BFN) Bach-Erlen-Eschenwälder und Erlen-Eschen-Quellwälder (einschl. Weichholzauwälder)		C	
3	Arteninventar		B	
3.2	Deckungsanteil der lebensraumtypischen Gehölzarten in Baum- und Strauchschicht(en) A: 100 % B: >= 90 % C: >= 70 %	90	B	
3.2	Krautschicht (inkl. Kryptogamen) (Artenliste erstellen; Bewertung gutachterlich mit Begründung) A: lebensraum-/standorttypisches Arteninventar und Dominanzverteilung charakteristisch; hoher Flächenanteil B: lebensraum-/standorttypisches Arteninventar und Dominanzverteilung gering verändert Begründung für Bewertung: ausbreitung impatiens glandulifera C: lebensraum-/standorttypisches Arteninventar und Dominanzverteilung stark verändert bzw. sehr geringer Flächenanteil		B	
4	Habitatstrukturen		C	
4.2	Waldentwicklungsphasen / Raumstruktur (Flächenanteil (%) jeder vorhandenen Phase nennen) A: gute Raumstruktur d. h. >= 2 Baumschichten, dabei Auftreten mindestens einer Baumholzphase (Phase 2 oder stärker) B: Auftreten mindestens einer Baumholzphase (Phase 2 oder stärker) C: sofern nicht A oder B zutrifft		B	

Projekt	Biotopkartierung Hamburg		Interne Nr.	106049
			DK5 DK5-GK	6620 6622
Handlungsbedarf	Nein		DK5 - Name	Rönneburg
Bearbeitung	NAB	Kopie	Nein	Biotop-Nr. alt
Räumliche Abbildung	Fläche			316 79
Anzahl Abschnitte	2			Kartierung
				08.07.2016
				Fläche / Länge [m²/m]
				2976,7819
				Breite (lineare Abb.) [m]

FFH-Bewertungen (BFN)			Wert	AZ	Z
1	Lebensraumtyp				
3	Arteninventar , Gesamtbewertung, 1..n - Parameter mit Kriterien A/B/C				
4	Habitatstruktur , Gesamtbewertung, 1..n - Parameter mit Kriterien A/B/C				
5	Beeinträchtigungen , Gesamtbewertung, 1..n - Parameter mit Kriterien A/B/C				
Zustandsbewertung: AZ – Vorgabewert , Z – von AZ abweichend festgelegte Zustandsbewertung					
	sonstige typische Strukturen: quellige Stellen, Tümpel, Flutmulden, naturnahe Bach- bzw. Flussufer, Kolke, Sandflächen (Bewertung gutachterlich mit Begründung)				
	A: hohe Anzahl und Vielfalt standorttypisch ausgeprägter Strukturen				
	B: mittlere Anzahl und Vielfalt standorttypisch ausgeprägter Strukturen			B	
	C: geringe Anzahl und Vielfalt standorttypisch ausgeprägter Strukturen				
4.2	Habitatbäume				
	A: >= 6 Stück / ha				
	B: >= 3 Stück / ha				
	C: < 3 Stück / ha		0	C	
4.2	Totholz				
	A: > 3 Stk./ha, liegendes und stehendes Totholz				
	B: > 1 Stk./ha, liegendes oder stehendes Totholz				
	C: >= 1 Stk./ha, liegendes oder stehendes Totholz		0	C	
4.2	naturnahe Dynamik/Überflutungen				
	A: weitgehend natürliche Dynamik				
	B: in Teilen natürliche Dynamik			B	
	C: nur kleinflächig				
5	Beeinträchtigungen			B	
5.2	Gewässerunterhaltung (gutachterlich mit Begründung)				
	A: keine oder geringe, d. h. höchstens punktuelle Beeinträchtigung			A	
	B: funktionale Beeinträchtigung für Teilbereiche deutlich erkennbar				
	C: erhebliche funktionale Beeinträchtigung des gesamten Vorkommens				
5.2	Deckung Neophyten (%) (Impatiens glandulifera, Reynoutria spp., Heracleum mantegazzianum u. a.; Artenliste erstellen, Gesamtdeckung nennen)				
	A: < 10 %				
	B: 10 - 25 %		15	B	
	Begründung für Bewertung: Impatiens glandulifera				
	C: > 25 %				
5.2	Deckung sonstiger Störzeiger (%) (Krautschicht; Artenliste erstellen, Gesamtdeckung nennen)				
	A: < 25 %		5	A	
	B: 25 - 50 %				
	C: > 50 %				
5.2	oberflächliche Entwässerung, z. B. durch Gräben (gutachterlich mit Begründung)				
	A: keine			A	
	B: gering bis mäßig, z. B. durch einige flache Gräben				
	C: starke Entwässerung durch tiefe Gräben				
5.2	weitere Beeinträchtigungen				
	A:				
	B:			B	
	Begründung für Bewertung: stellenweise Ablagerung von Müll und Gartenabfällen				
	C:				
5.2	Gewässerverrohrung, -verlegung, -begradigung, -verbau, Uferbefestigung, Eindeichung (gutachterlich mit Begründung)				

Erhebungsbogen

B

Projekt	Biotopkartierung Hamburg		Interne Nr.	106049
			DK5 DK5-GK	6620 6622
Handlungsbedarf	Nein		DK5 - Name	Rönneburg
Bearbeitung	NAB	Kopie	Nein	Biotop-Nr. alt
Räumliche Abbildung	Fläche			316 79
Anzahl Abschnitte	2			Kartierung
				08.07.2016
				Fläche / Länge [m²/m]
				2976,7819
				Breite (lineare Abb.) [m]

FFH-Bewertungen (BFN)

1	Lebensraumtyp			
3	Arteninventar, Gesamtbewertung, 1..n - Parameter mit Kriterien A/B/C			
4	Habitatstruktur, Gesamtbewertung, 1..n - Parameter mit Kriterien A/B/C			
5	Beeinträchtigungen, Gesamtbewertung, 1..n - Parameter mit Kriterien A/B/C			
Zustandsbewertung: AZ – Vorgabewert , Z – von AZ abweichend festgelegte Zustandsbewertung		Wert	AZ	Z
	A: nicht vorhanden, daher natürliche Gewässerdynamik B: Gewässer in Teilbereichen verbaut, natürliche Gewässerdynamik eingeschränkt, falls Eindeichung: regelmäßige Überflutung durch Qualmwasser C: Gewässer überwiegend verbaut, dadurch keine natürliche Gewässerdynamik möglich, falls Eindeichung : keine Überflutung durch Qualmwasser		A	
5.2	Verbiss (Beeinträchtigung der Naturverjüngung, Ausfall von Haupt oder Nebenbaumarten) A: Verbiss nicht nachweisbar oder nur sehr gering, < 10% Verbiss B: Verbiss deutlich erkennbar, 10 - 50% aber kein Ausfall von Arten C: erheblicher Verbissdruck: > 50% natürliche Baumarten fehlen verbissbedingt	5	A	
5.2	Befahrungsschäden (gutachterlich mit Begründung) A: keine Fahrspuren und Gleisbildung erkennbar B: mäßige Beeinträchtigung, z. B. durch wenige, flache Fahrspuren und/oder geringe Gleisbildung in Randbereichen C: starke Beeinträchtigung, z. B. durch viele, tiefere Fahrspuren und/oder Gleisbildung innerhalb des Bestandes		A	
5.2	Schäden an lebensraumtypischen Standortverhältnissen, Waldvegetation und Struktur (einschließlich Nutzung) A: ungestörter Lebensraumtyp B: Beeinträchtigung auf <= 50 % der Fläche C: Beeinträchtigung auf > 50 % der Fläche	10	B	
5.2	Deckungsanteil nicht heimischer Gehölzarten (%)(Arten und Anteil nennen, Bewertung gutachterlich) A: Anteil an der Baumschicht < 5 %, kein Voranbau B: Anteil an der Baumschicht 5-10 % C: Anteil an der Baumschicht > 10 % oder Voranbau Zusatzwerte: Deckungsanteil nicht heimischer Gehölzarten: 0		A	

Zeigerwerte der Pflanzenartenliste (Auswertung)

Standort	Belichtung	halbsonnig bis halbschattig	5,6
Boden	Feuchte	naß	7,7
	Stickstoff (N)	mäßig stickstoffarm bis stickstoffreich	6,4
	Reaktion	schwach sauer	6,5
Vegetation	Mahdverträglichkeit	schnittempfindlich (nur Herbstschnitt vertragend)	3,3
Zeigerwerte	Futterwert	fast wertloses Futter	1,5
	Wechselfeuchteanzeiger		3
	Giftpflanzen		3
	Überschw.anzeiger		9

Pflanzenartenliste

Gruppe / Pflanzenart	MS	M	W	Vs	St	PA	Ph	Sz	VS	V	G	cf	§	Rote Liste			
														HH	ND	SH	D
Tracheobionta (Gefäßpflanzen)																	
Alnus glutinosa (Schwarz-Erle)	7	h		B1													

Erhebungsbogen

B

Projekt	Biotopkartierung Hamburg		Interne Nr.	106049	
			DK5 DK5-GK	6620	6622
Handlungsbedarf	Nein		DK5 - Name	Rönneburg	
Bearbeitung	NAB	Kopie	Nein		Biotop-Nr. alt
Räumliche Abbildung	Fläche		Kartierung	08.07.2016	
Anzahl Abschnitte	2		Fläche / Länge [m²/m]	2976,7819	
			Breite (lineare Abb.) [m]		

Pflanzenartenliste

Gruppe / Pflanzenart	MS	M	W	Vs	St	PA	Ph	Sz	VS	V	G	cf	§	Rote Liste				
														HH	ND	SH	D	
Cardamine amara (Bitteres Schaumkraut)	7	l												V		V		
Carex pendula (Hänge-Segge)	7	w															R	
Carex remota (Winkel-Segge)	7	z																
Circaea lutetiana (Gewöhnliches Hexenkraut)	7	l																
Crepis paludosa (Sumpf-Pippau)	7	X												3				
Deschampsia cespitosa (Rasen-Schmiele)	7	w																
Equisetum palustre (Sumpf-Schachtelhalm)	7	w																
Fagus sylvatica (Rotbuche)	7	z		B1														
Fagus sylvatica (Rotbuche)	7	z		S														
Festuca gigantea (Riesen-Schwengel)	7	z																
Ficaria verna (Scharbockskraut)	7	z																
Filipendula ulmaria (Mädesüß)	7	w																
Fraxinus excelsior (Gewöhnliche Esche)	7	z		B1														
Fraxinus excelsior (Gewöhnliche Esche)	7	z		K1														
Fraxinus excelsior (Gewöhnliche Esche)	7	z		S														
Galium aparine (Kletten-Labkraut)	7	z																
Galium odoratum (Waldmeister)	7	w												V				
Glechoma hederacea (Gundermann)	7	z																
Glyceria fluitans (Flutender Schwaden)	7	z																
Impatiens glandulifera (Drüsiges Springkraut)	7	l																
Impatiens parviflora (Kleinblütiges Springkraut)	7	z																
Iris pseudacorus (Gelbe Schwertlilie)	7	w												b				
Melica uniflora (Einblütiges Perlgras)	7	w												3				
Phragmites australis (Schilf)	7	z																
Poa palustris (Sumpf-Rispengras)	7	z																
Populus tremula (Zitter-Pappel)	7	w																
Populus tremula (Zitter-Pappel)	7	z		B1														
Ribes rubrum (Rote Johannisbeere)	7	w																
Salix alba (Silber-Weide)	7	w		B1														
Salix cinerea (Grau-Weide)	7	h		S														
Salix fragilis (Bruch-Weide)	7	w		B1										D		D		
Salix x rubens (Fahl-Weide)	7	z		S														
Urtica dioica (Große Brennnessel)	7	h																
Veronica beccabunga (Bachbungen-Ehrenpreis)	7	l																
Viburnum opulus (Gewöhnlicher Schneeball)	7	z																
Anzahl Rote Liste Arten														5	3			
Anzahl Arten														32				

MS: Mengensystem; M: Mengenangabe, W: Bewertung der Art (FFH-Monitoring), Vs: Vegetationsschicht, St: Status, PA: Autor Phänologie; Ph: Phänologie, Sz: Soziabilität, VS: Vitalitätssystem; V: Vitalität, G: Geschlecht, cf: unsichere Bestimmung, §: Schutz nach BNatSchG, HH: Rote Liste Hamburg, Nds: Rote Liste Niedersachsen, SH: Rote Liste Schleswig-Holstein, D: Rote Liste Deutschland