

Erhebungsbogen

B

Projekt	Biotopkartierung Hamburg	Interne Nr.	106042
		DK5 DK5-GK	6620 6622
Handlungsbedarf	Nein	DK5 - Name	Rönneburg
Bearbeitung	NAB	Biotop-Nr. alt	310 77
Räumliche Abbildung	Fläche	Kartierung	08.07.2016
Anzahl Abschnitte	4	Fläche / Länge [m²/m]	3388,1418
		Breite (lineare Abb.) [m]	

Gesetzlicher Schutz	§ 14 (2) 2.3 Feldgehölze	Schutz nur teilweise	Nein
----------------------------	--------------------------	-----------------------------	------

Gesamtbewertung	6 Wertvoll
– Alter	7 Biotop hohen Alters, 100 bis 200 Jahre
– Belastungsgrad	6 Flächenhaft geringe oder örtlich stärkere oder Vorbelastung mit deutlichem Einfluß
– Ökolog. Funktion	6 Hohe Bedeutung in einem Biotopkomplex, für den lokalen Biotopverbund oder als Puffer
– Seltenheit	6 Seltener Biotoptyp, ohne seltene oder bedrohte Pflges., ungesättigtes Artenspektrum, reliktsische RL-Arten

Bestandsbeschreibung

Auf den Böschungen eines ein Bachtälchen umgebenden Sumpfwaldes erhöht gelegene Gehölze aus Stieleichen, Hainbuchen und Rotbuchen mit Stammdurchmessern bis 80 (110) cm. Wahrscheinlich Relikte eines ehemaligen Buchenwaldes bzw. Überhälter eines Knicks. In der Krautschicht typische Arten der eher nährstoffarmen Buchen- und Eichenwälder.

Aufgrund des Vorkommens alter Bäume und dem Kontakt zur Feldmark geschützt nach § 30 HmbNatSchG

Vorkommen an Biotoptypen

1	TF	Typ	HF	F.Anteil
2	BTYP	Biotoptyp		- gesetzl. Grundl.
3	Zusatz	Zusatz zum Biotoptypen		
4	LRT	Lebensraumtyp		
1	1		Ja	100 %
2	HGM	Naturnahes Gehölz mittlerer Standorte (2000)		
3	3	starkes Baumholz, Brusthöhendurchmesser 50 - < 70 cm (3)		

Räumliche Lage

Lagebeschreibung	Randlich des Sumpfwaldes um den Hüllbekgraben, südl. Achterkamp		
Nachbarnutzung/en	Acker, Sumpfwald, Siedlungsbereich		
Rechtswert (X)	567054	Hochwert (Y)	5921438
Bezirk	Harburg	Naturraum	Marmstorfer Flottsandplatte (640.01)
Stadtteil (OT-Nr.)	Rönneburg (706)	Gemarkung	Rönneburg (720)
Digitaler Grünplan	<input type="checkbox"/> Hafengesamtgebiet	<input type="checkbox"/> Ramsargebiet	<input type="checkbox"/> EG-Vogelschutzgeb.
Ausgleichsflächen	<input checked="" type="checkbox"/> Biosphärenreservat	<input type="checkbox"/> Nationalpark	<input type="checkbox"/>
NSG / ND / LSG	LSG Marmstorfer Flottsandplatte [HH-2021 / Anteil: 99%]		
FFH-GEBIET			
Wasserschutzgebiet			

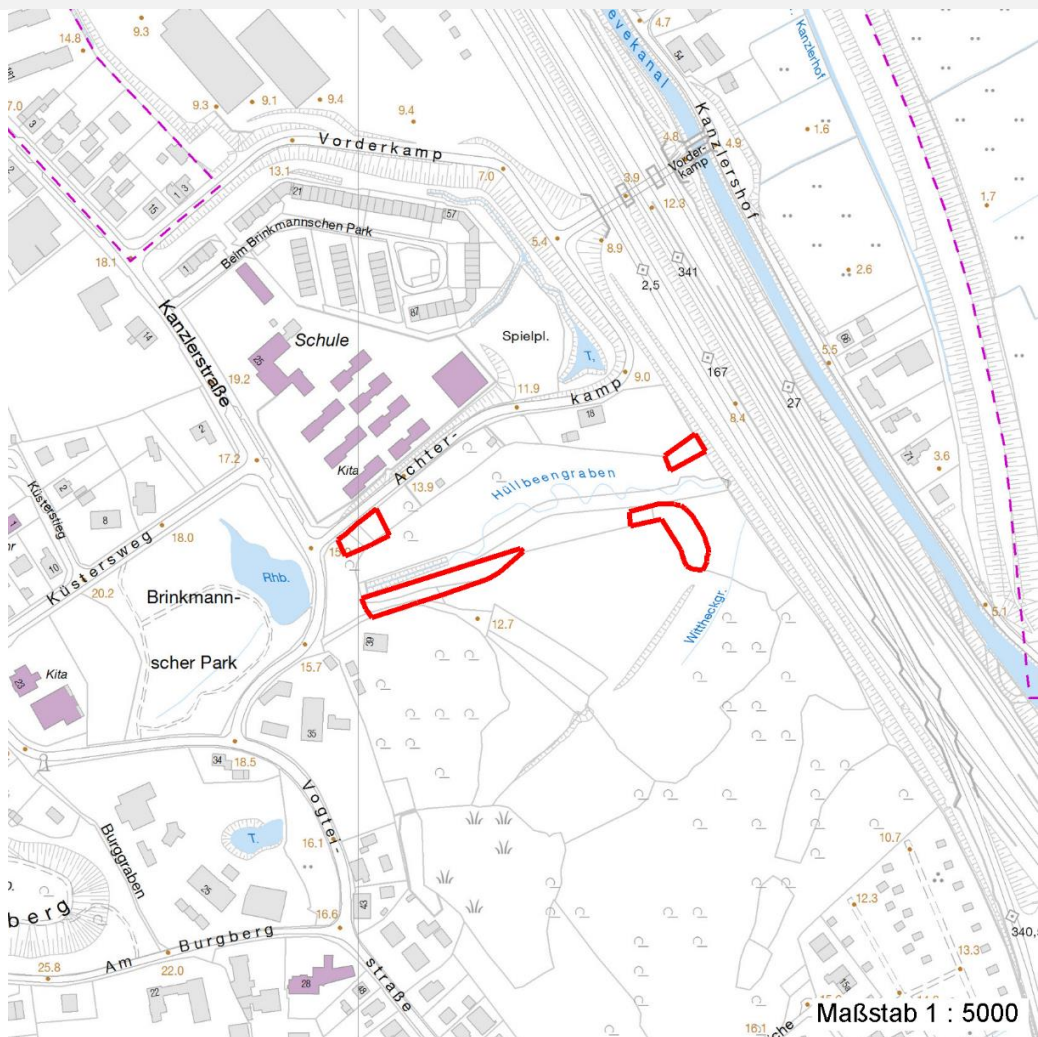
Erhebungsbogen

B

Projekt	Biotopkartierung Hamburg	Interne Nr.	106042
		DK5 DK5-GK	6620 6622
		DK5 - Name	Rönneburg
Handlungsbedarf	Nein	Biotop-Nr. alt	310 77
Bearbeitung	NAB	Kartierung	08.07.2016
Räumliche Abbildung	Fläche	Fläche / Länge [m²/m]	3388,1418
Anzahl Abschnitte	4	Breite (lineare Abb.) [m]	

Räumliche Lage

Karte



Weitere Erhebungsbögen

Interne Nr.	Interne Nr. Zuordnung	DK5	Biotop-Nr.	Kartierung	Zuordnung	DK5 (GK)	Biotop-Nr. (alt)
106042	29967	6620	10	15.09.1985	/	6622	13
106042	29916	6620	10	20.07.1999	<	6622	13
106042	30059	6620	60	02.06.2007	<	6622	77
106042	30101	6620	80	24.05.2007	/	6622	10015

Zuordnung: N = nachfolgende Kartierung, K = weitere Kartierungen (zeitlich vorher oder nachher)

Foto

Interne Nr.	Index	Dateiname	Aufnahmerichtung
57527	0	6620_310_080716_1.JPG	
57528	0	6620_310_080716_2.JPG	

Erhebungsbogen

B

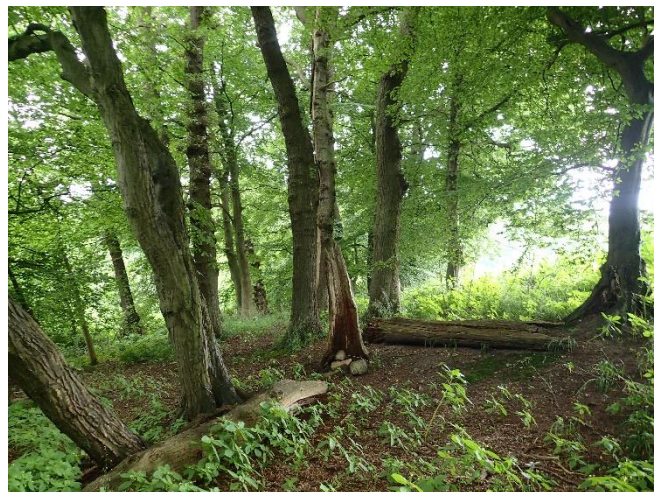
Projekt	Biotopkartierung Hamburg		Interne Nr.	106042
			DK5 DK5-GK	6620 6622
Handlungsbedarf	Nein		DK5 - Name	Rönneburg
Bearbeitung	NAB	Kopie Nein	Biotop-Nr. alt	310 77
Räumliche Abbildung	Fläche		Kartierung	08.07.2016
Anzahl Abschnitte	4		Fläche / Länge [m²/m]	3388,1418
			Breite (lineare Abb.) [m]	

Weitere Angaben

Merkmal	Wert
Auswertung	
Gefährdung / Einflüsse	Eutrophierung Hoher Anteil nicht heimischer Pflanzen (Ausbreitung Impatiens glandulifera)
Wertgesichtspunkte	Artenreich Wertvoller Altbaumbestand Rest der ursprünglichen Naturlandschaft Teil eines größeren Biotopkomplexes
Bedeutung für Tiergruppe	Vögel
Maßnahmen	Beseitigung von Neophyten - 1.10 Pufferstreifen schaffen - 1.20 Erhalt des Biotops in der gegenwärtigen Ausprägung - 1.4

Foto

Fotodatei	6620_310_080716_1.JPG	Fotodatei	6620_310_080716_2.JPG
Bildbeschreibung	k.A.	Bildbeschreibung	k.A.
Aufnahmerichtung		Aufnahmerichtung	



Teilflächenbeschreibung

Teilflächentyp		Teilflächen-Nr.	1
Biotoptyp	Naturnahes Gehölz mittlerer Standorte (2000)	Biotoptyp	HGM
- Zusatz	starkes Baumholz, Brusthöhendurchmesser 50 - < 70 cm (3)	- gesetzl. Grundl.	
FFH-LRT		FFH-LRT	
Beschreibung		Entw.potential LRT	
		Hauptfläche	Ja
		Flächenanteil	100 %
		FFH-Unters.Fläche	Nein
		Saatgutfläche	Nein

Erhebungsbogen

B

Projekt	Biotopkartierung Hamburg		Interne Nr.	106042	
			DK5 DK5-GK	6620	6622
Handlungsbedarf	Nein		DK5 - Name	Rönneburg	
Bearbeitung	NAB	Kopie	Nein	Biotop-Nr. alt	310 77
Räumliche Abbildung	Fläche		Kartierung	08.07.2016	
Anzahl Abschnitte	4		Fläche / Länge [m²/m]	3388,1418	
			Breite (lineare Abb.) [m]		

Weitere Angaben

Merkmal	Wert
Boden	
Feuchte	5 - frisch und mäßig frisch
Stickstoffgehalt	5 - mäßig stickstoffarm
Standort, Relief	
Relief	Böschung
Neigung - Gelände	N3 - mittel geneigt (9-18 %)
Ausrichtung	V - Verschiedene
Belichtung	6 - halbsonnig bis halbschattig
Veg. - Deckg./Ant.	
Gesamt	95 %
1. Baumschicht	90 %
2. Baumschicht	10 %
Strauchschicht	10 %
1. Krautschicht	80 %
Veg. - Struktur	
Totholz	1.00 Anz. / ha
Veg. - Höhe	
Gesamt, durchschn.	30.00 m

Zeigerwerte der Pflanzenartenliste (Auswertung)

Standort	Belichtung	halbschattig	5
Boden	Feuchte	mäßig feucht und wechselfeucht	5,6
	Stickstoff (N)	mäßig stickstoffarm	5,4
	Reaktion	mäßig sauer	5
Vegetation	Mahdverträglichkeit	schnittempfindlich bis mäßig schnittverträglich	4
Zeigerwerte	Futterwert	fast wertloses Futter	0,7
	Wechselfeuchteanzeiger		1
	Giftpflanzen		3
	Überschw.anzeiger		2

Pflanzenartenliste

Gruppe / Pflanzenart	MS	M	W	Vs	St	PA	Ph	Sz	VS	V	G	cf	Rote Liste					
													§	HH	ND	SH	D	
Tracheobionta (Gefäßpflanzen)																		
Aegopodium podagraria (Giersch)	7	z																
Anemone nemorosa (Busch-Windröschen)	7	z																
Carpinus betulus (Hainbuche)	7	h		B1														
Circaea lutetiana (Gewöhnliches Hexenkraut)	7	z																
Corylus avellana (Haselnuss)	7	w																
Fagus sylvatica (Rotbuche)	7	h		B1														
Fagus sylvatica (Rotbuche)	7	z		B2														
Ficaria verna (Scharbockskraut)	7	z																
Hedera colchica (Efeu)	7	z																
Holcus mollis (Weiches Honiggras)	7	z																
Impatiens glandulifera (Drüsiges Springkraut)	7	l																
Impatiens parviflora (Kleinblütiges Springkraut)	7	z																

Erhebungsbogen

B

Projekt	Biotopkartierung Hamburg	Interne Nr.	106042
		DK5 DK5-GK	6620 6622
Handlungsbedarf	Nein	DK5 - Name	Rönneburg
Bearbeitung	NAB	Biotop-Nr. alt	310 77
Räumliche Abbildung	Fläche	Kartierung	08.07.2016
Anzahl Abschnitte	4	Fläche / Länge [m²/m]	3388,1418
		Breite (lineare Abb.) [m]	

Pflanzenartenliste

Gruppe / Pflanzenart	MS	M	W	Vs	St	PA	Ph	Sz	VS	V	G	cf	Rote Liste					
													§	HH	ND	SH	D	
Lonicera periclymenum (Wald-Geißblatt)	7	z																
Lonicera xylosteum (Rote Heckenkirsche)	7	w																
Maianthemum bifolium (Zweiblättrige Schattenblume)	7	z																
Milium effusum (Wald-Flattergras)	7	z																
Oxalis acetosella (Wald-Sauerklee)	7	w																
Poa nemoralis (Hain-Rispengras)	7	z																
Polygonatum multiflorum (Vielblütige Weißwurz)	7	X																
Prunus padus (Echte Traubenkirsche)	7	w		S														
Prunus padus (Echte Traubenkirsche)	7	z		B2														
Pteridium aquilinum (Adlerfarn)	7	h																
Quercus robur (Stiel-Eiche)	7	h		B1														
Rubus fruticosus agg. (Artengruppe Echte Brombeere)	7	w																
Sambucus nigra (Schwarzer Holunder)	7	z																
Solidago canadensis (Kanadische Goldrute)	7	z																
Sorbus aucuparia (Eberesche)	7	w																
Tilia cordata (Winter-Linde)	7	w		B1														
Urtica dioica (Große Brennessel)	7	z																
Anzahl Rote Liste Arten																		
Anzahl Arten																	27	

MS: Mengensystem; M: Mengenangabe, W: Bewertung der Art (FFH-Monitoring), Vs: Vegetationsschicht, St: Status, PA: Autor Phänologie; Ph: Phänologie, Sz: Soziabilität, VS: Vitalitätssystem; V: Vitalität, G: Geschlecht, cf: unsichere Bestimmung, §: Schutz nach BNatSchG, HH: Rote Liste Hamburg, Nds: Rote Liste Niedersachsen, SH: Rote Liste Schleswig-Holstein, D: Rote Liste Deutschland