

Erhebungsbogen

B

Projekt	Biotopkartierung Hamburg		Interne Nr.	105984	
			DK5 DK5-GK	6620 6622	
Handlungsbedarf	Nein		DK5 - Name	Rönneburg	
Bearbeitung	NAB	Kopie	Nein	Biotop-Nr. alt	279 59
Räumliche Abbildung	Fläche		Kartierung	25.06.2016	
Anzahl Abschnitte	1		Fläche / Länge [m²/m]	2270,6115	
			Breite (lineare Abb.) [m]		

Gesetzlicher Schutz	§ 30 (2) 2.6 Quellbereiche	Schutz nur teilweise	Nein
----------------------------	-----------------------------------	-----------------------------	-------------

Gesamtbewertung	7	Besonders wertvoll
– Alter	9	Biotop sehr hohen Alters; 500 Jahre und mehr
– Belastungsgrad	7	Flächenhaft geringe oder Vorbelastung mit schwachem Einfluß
– Ökolog. Funktion	7	Sehr hohe Bedeutung in einem Biotopkomplex, für den lokalen Biotopverbund oder als Puffer
– Seltenheit	8	Sehr seltener Biotoptyp, hohe Anteile seltener oder bedrohter Pflges., gesättigtes Artenspektrum, RL-Arten

Bestandsbeschreibung

Von Sickerquellen geprägte Talrinne im Buchenmischwald mit 0,5 m breitem temporär fließendem Quellbach. Die Hänge werden vom umgebenden Buchenwald eingenommen, nur im unmittelbaren Talbereich dominiert die Schwarz-Erle die erste Baumschicht. Im Osten erweitert sich der Quellbach zu einem breiteren und lichterem Quellbereich ohne Altbaumbestand, der Boden ist morastig. Es finden sich einige junge Eschen und Bergahörner, diese Arten dominieren auch die dichte Strauchschicht. Die Kautschicht ist von Arten des benachbarten Buchenwaldes geprägt, kleinflächig findet sich Bachbunze und einige weitere Arten feuchter Standorte, typische Quellzeiger sind nicht anzutreffen. Der Bach fließt nach Nordosten ab und ist durch einen Betonwall aufgestaut, er mündet in einen vermutlich künstlich angelegten naturnahen Teich.

Besonders im Westen ist eine starke Ablagerung von Gartenabfällen und Müll zu verzeichnen der von den Anwohnern in die Talrinne hineingekippt wird.

Als Quellbereich geschützt nach § 28 HmbNatSchG

Vorkommen an Biotoptypen

1	TF	Typ	HF	F.Anteil
2	BTYP	Biotoptyp	- gesetzl. Grundl.	
3	Zusatz	Zusatz zum Biotoptypen		
4	LRT	Lebensraumtyp		
1	1		Ja	100 %
2	FQS	Sicker- oder Sumpfquelle (2000)		

Räumliche Lage

Lagebeschreibung	zwischen Rotbergskamp u. Rönneburger Freiheit			
Nachbarnutzung/en	Wald, Wohnbebauung			
Rechtswert (X)	566374	Hochwert (Y)	5920854	
Bezirk	Harburg	Naturraum	Marmstorfer Flottsandplatte (640.01)	
Stadtteil (OT-Nr.)	Rönneburg (706)	Gemarkung	Rönneburg (720)	
Digitaler Grünplan	<input checked="" type="checkbox"/> Hafengesamtgebiet	<input type="checkbox"/> Ramsargebiet	<input type="checkbox"/> EG-Vogelschutzgeb.	<input type="checkbox"/>
Ausgleichsflächen	<input type="checkbox"/> Biosphärenreservat	<input type="checkbox"/> Nationalpark	<input type="checkbox"/>	
NSG / ND / LSG	LSG Marmstorfer Flottsandplatte [HH-2021 / Anteil: 100%]			
FFH-GEBIET				
Wasserschutzgebiet				

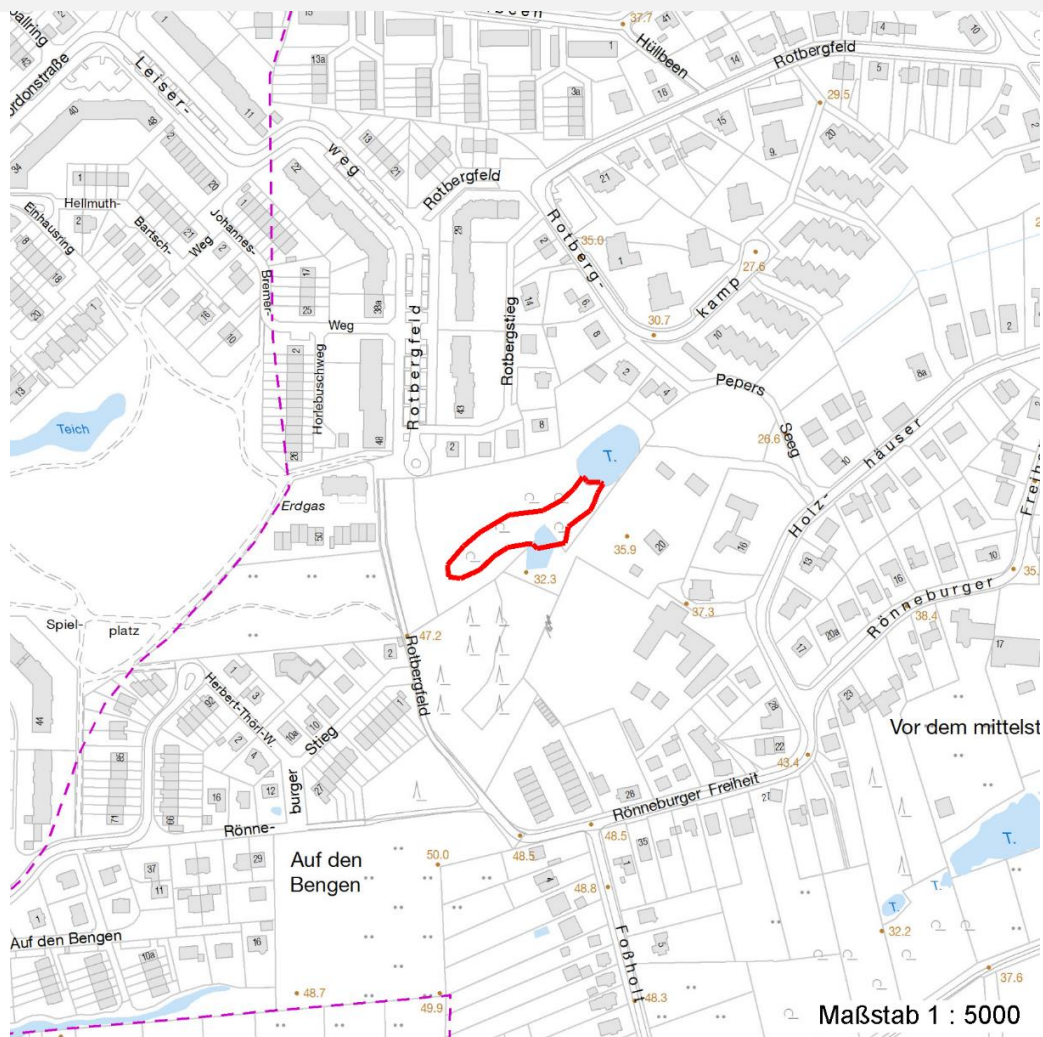
Erhebungsbogen

B

Projekt	Biotopkartierung Hamburg	Interne Nr.	105984
		DK5 DK5-GK	6620 6622
		DK5 - Name	Rönneburg
Handlungsbedarf	Nein	Biotop-Nr. alt	279 59
Bearbeitung	NAB	Kartierung	25.06.2016
Räumliche Abbildung	Fläche	Fläche / Länge [m²/m]	2270,6115
Anzahl Abschnitte	1	Breite (lineare Abb.) [m]	

Räumliche Lage

Karte



Weitere Erhebungsbögen

Interne Nr.	Interne Nr. Zuordnung	DK5	Biotop-Nr.	Kartierung	Zuordnung	DK5 (GK)	Biotop-Nr. (alt)
105984	110026	6620	279	20.07.2018	K	6622	59
105984	29984	6620	49	02.06.2007	/	6622	58
105984	30119	6620	50	02.06.2007	>	6622	59

Zuordnung: N = nachfolgende Kartierung, K = weitere Kartierungen (zeitlich vorher oder nachher)

Foto

Interne Nr.	Index	Dateiname	Aufnahmerichtung
57474	0	6620_279_250616_2.JPG	
57475	0	6620_279_250616_1.JPG	
57476	0	6620_279_250616_3.JPG	
57477	0	6620_279_250616_4.JPG	

Erhebungsbogen

B

Projekt	Biotopkartierung Hamburg	Interne Nr.	105984
		DK5 DK5-GK	6620 6622
Handlungsbedarf	Nein	DK5 - Name	Rönneburg
Bearbeitung	NAB	Biotop-Nr. alt	279 59
Räumliche Abbildung	Fläche	Kartierung	25.06.2016
Anzahl Abschnitte	1	Fläche / Länge [m²/m]	2270,6115
		Breite (lineare Abb.) [m]	

Weitere Angaben

Merkmal	Wert
Auswertung	
Gefährdung / Einflüsse	Müll Starke negative Einflüsse von außen
Wertgesichtspunkte	Bedeutung für den Biotopverbund Charakteristisches Relief Landschaftstypischer Biotop
zoologisch bedeutsame Strukturen	Nasse Mulden
Maßnahmen	Beseitigung von Müll / Gartenabfällen - 1.11 Natürliche Entwicklung (Sukzession) zulassen

Foto

Fotodatei	6620_279_250616_1.JPG	Fotodatei	6620_279_250616_2.JPG
Bildbeschreibung	k.A.	Bildbeschreibung	k.A.
Aufnahmerichtung		Aufnahmerichtung	



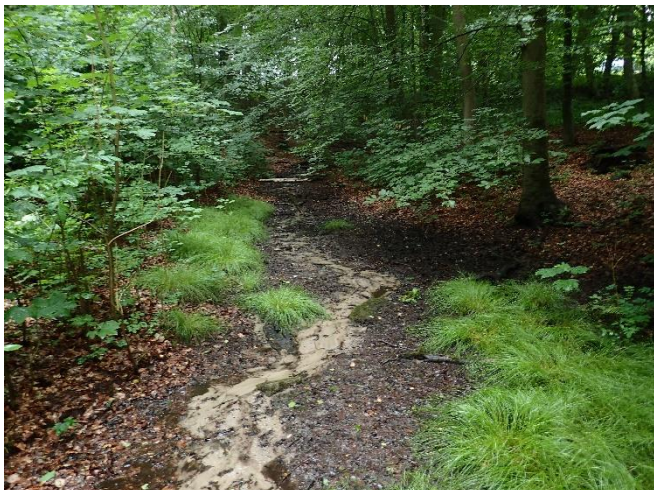
Erhebungsbogen

B

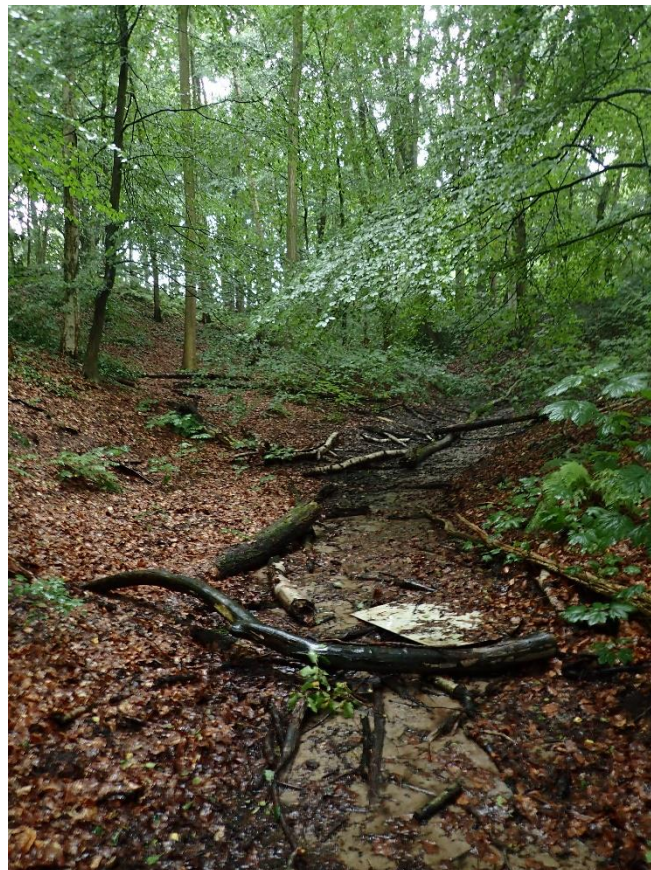
Projekt	Biotopkartierung Hamburg	Interne Nr.	105984
		DK5 DK5-GK	6620 6622
Handlungsbedarf	Nein	DK5 - Name	Rönneburg
Bearbeitung	NAB	Biotop-Nr. alt	279 59
Räumliche Abbildung	Fläche	Kartierung	25.06.2016
Anzahl Abschnitte	1	Fläche / Länge [m²/m]	2270,6115
		Breite (lineare Abb.) [m]	

Foto

Fotodatei 6620_279_250616_3.JPG
Bildbeschreibung k.A.
Aufnahmerichtung



Fotodatei 6620_279_250616_4.JPG
Bildbeschreibung k.A.
Aufnahmerichtung



Teilflächenbeschreibung

Teilflächentyp		Teilflächen-Nr.	1
Biotoptyp	Sicker- oder Sumpfquelle (2000)	Biotoptyp	FQS
- Zusatz		- gesetzl. Grundl.	
FFH-LRT		FFH-LRT	
Beschreibung		Entw.potential LRT	
		Hauptfläche	Ja
		Flächenanteil	100 %
		FFH-Unters.Fläche	Nein
		Saatgutfläche	Nein

Erhebungsbogen

B

Projekt	Biotopkartierung Hamburg		Interne Nr.	105984	
			DK5 DK5-GK	6620	6622
Handlungsbedarf	Nein		DK5 - Name	Rönneburg	
Bearbeitung	NAB	Kopie	Nein	Biotop-Nr. alt	279 59
Räumliche Abbildung	Fläche		Kartierung	25.06.2016	
Anzahl Abschnitte	1		Fläche / Länge [m²/m]	2270,6115	
			Breite (lineare Abb.) [m]		

Weitere Angaben

Merkmal	Wert
Boden	
Feuchte	7 - feucht
Stickstoffgehalt	7 - stickstoffreich
Standort, Relief	
Relief	tiefer Einschnitt
Neigung - Gelände	N1 - sehr schwach geneigt (2-3,5 %)
Ausrichtung	FL - flach, keine Exposition
Belichtung	4 - schattig bis halbschattig
Luft	keine Besonderheiten
Veg. - Deckg./Ant.	
Gesamt	80 %
1. Baumschicht	20 %
2. Baumschicht	10 %
Strauchschicht	40 %
1. Krautschicht	60 %

Zeigerwerte der Pflanzenartenliste (Auswertung)

Standort	Belichtung	schattig bis halbschattig	4,4
Boden	Feuchte	feucht	7
	Stickstoff (N)	stickstoffreich	6,5
	Reaktion	neutral	6,8
Vegetation	Mahdverträglichkeit	schnittempfindlich bis mäßig schnittverträglich	3,7
Zeigerwerte	Futterwert	sehr geringwertiges Futter	2,4
	Wechselfeuchteanzeiger		1
	Giftpflanzen		1
	Überschw.anzeiger		4

Pflanzenartenliste

Gruppe / Pflanzenart	MS	M	W	Vs	St	PA	Ph	Sz	VS	V	G	cf	Rote Liste					
													§	HH	ND	SH	D	
Tracheobionta (Gefäßpflanzen)																		
Acer pseudoplatanus (Berg-Ahorn)	7	w		S														
Acer pseudoplatanus (Berg-Ahorn)	7	z		K1														
Alnus glutinosa (Schwarz-Erle)	7	z		B1														
Athyrium filix-femina (Gewöhnlicher Frauenfarn)	7	h																
Betula pendula (Hänge-Birke)	7	w		B1														
Carex remota (Winkel-Segge)	7	h																
Circaea intermedia (Mittleres Hexenkraut)	7	z													1		3	
Corylus avellana (Haselnuss)	7	w		S														
Dryopteris dilatata (Breitblättriger Wurmfarne)	7	z																
Fagus sylvatica (Rotbuche)	7	z		S														
Ficaria verna (Scharbockskraut)	7	z																
Fraxinus excelsior (Gewöhnliche Esche)	7	h		S														
Galeobdolon argentatum (Garten Goldnessel)	7	h																
Galeobdolon luteum (Echte Goldnessel)	7	z															V	

Erhebungsbogen

B

Projekt	Biotopkartierung Hamburg	Interne Nr.	105984
		DK5 DK5-GK	6620 6622
Handlungsbedarf	Nein	DK5 - Name	Rönneburg
Bearbeitung	NAB	Biotop-Nr. alt	279 59
Räumliche Abbildung	Fläche	Kartierung	25.06.2016
Anzahl Abschnitte	1	Fläche / Länge [m²/m]	2270,6115
		Breite (lineare Abb.) [m]	

Pflanzenartenliste

Gruppe / Pflanzenart	MS	M	W	Vs	St	PA	Ph	Sz	VS	V	G	cf	Rote Liste						
													§	HH	ND	SH	D		
Galium aparine (Kletten-Labkraut)	7	w																	
Geum urbanum (Echte Nelkenwurz)	7	w																	
Glechoma hederacea (Gundermann)	7	z																	
Glyceria fluitans (Flutender Schwaden)	7	h																	
Hedera helix (Efeu)	7	z																	
Ilex aquifolium (Stechpalme)	7	w														b			
Impatiens parviflora (Kleinblütiges Springkraut)	7	z																	
Iris pseudacorus (Gelbe Schwertlilie)	7	w														b			
Milium effusum (Wald-Flattergras)	7	w																	
Prunus padus (Echte Traubenkirsche)	7	z		S															
Quercus robur (Stiel-Eiche)	7	z		K1															
Quercus rubra (Rot-Eiche)	7	w		K1															
Ranunculus repens (Kriechender Hahnenfuß)	7	z																	
Ribes rubrum (Rote Johannisbeere)	7	z																	
Rumex sanguineus (Blut-Ampfer)	7	w																	
Urtica dioica (Große Brennnessel)	7	z																	
Veronica beccabunga (Bachbungen-Ehrenpreis)	7	z																	
Viburnum opulus (Gewöhnlicher Schneeball)	7	z																	
Anzahl Rote Liste Arten													2	1					
Anzahl Arten													31						

MS: Mengensystem; M: Mengenangabe, W: Bewertung der Art (FFH-Monitoring), Vs: Vegetationsschicht, St: Status, PA: Autor Phänologie; Ph: Phänologie, Sz: Soziabilität, VS: Vitalitätssystem; V: Vitalität, G: Geschlecht, cf: unsichere Bestimmung, §: Schutz nach BNatSchG, HH: Rote Liste Hamburg, Nds: Rote Liste Niedersachsen, SH: Rote Liste Schleswig-Holstein, D: Rote Liste Deutschland