

Erhebungsbogen

B

Projekt	Naturschutzgroßprojekt	Interne Nr.	110026
		DK5 DK5-GK	6620 6622
Handlungsbedarf	Nein	DK5 - Name	Rönneburg
Bearbeitung	BOI	Biotop-Nr. alt	279 59
Räumliche Abbildung	Fläche	Kartierung	20.07.2018
Anzahl Abschnitte	1	Fläche / Länge [m²/m]	2270,6115
		Breite (lineare Abb.) [m]	

Gesetzlicher Schutz	§ 30 (2) 2.6 Quellbereiche	Schutz nur teilweise	Nein
----------------------------	----------------------------	-----------------------------	------

Gesamtbewertung	7	Besonders wertvoll
– Alter	8	Biotop hohen Alters, 200 bis 500 Jahre
– Belastungsgrad	7	Flächenhaft geringe oder Vorbelastung mit schwachem Einfluß
– Ökolog. Funktion	7	Sehr hohe Bedeutung in einem Biotopkomplex, für den lokalen Biotopverbund oder als Puffer
– Seltenheit	7	Seltener Biotoptyp, mit seltenen oder bedrohten Pflges., gesättigtes Artenspektrum, einige RL-Arten

Bestandsbeschreibung

Eine von zwei quelligen Talrinnen im Buchenmischwald. Quellbereiche beginnen im Westen und lassen einen 0,5 m breiten, temporär fließendem Quellbach entstehen. Die Hänge werden vom umgebenden Buchenwald eingenommen, nur im unmittelbaren Talbereich dominiert die Schwarz-Erle die erste Baumschicht. Im Osten erweitert sich der Quellbach zu einem breiteren und lichterem Quellbereich ohne Altbaumbestand mit morastigem Boden. Von den nördlich angrenzenden Wohnhäusern breitet sich Goldnessel aus. Die Krautschicht ist weiterhin von den Arten des benachbarten Buchenwaldes geprägt, kleinflächig findet sich Bachbunge und einige weitere Arten feuchter Standorte. Typische Quellzeiger sind nicht anzutreffen. Der Bach fließt nach Nordosten ab und ist durch einen Betonwall aufgestaut, er mündet in einen vermutlich künstlich angelegten naturnahen Teich, der in historischen Karten als Fischteich angegeben ist. Besonders im Westen ist eine starke Ablagerung von Gartenabfällen und Müll zu verzeichnen der von den Anwohnern in die Talrinne hineingekippt wird.

Als Quellbereich geschützt nach § 30 BNatschG

Vorkommen an Biotoptypen

1	TF	Typ	HF	F.Anteil
2	BTYP	Biotoptyp	- gesetzl. Grundl.	
3	Zusatz	Zusatz zum Biotoptypen		
4	LRT	Lebensraumtyp		
1	1		Ja	100 %
2	FQS	Sicker- oder Sumpfquelle (2018)		§ 30 (2) 2.6

Räumliche Lage

Lagebeschreibung	zwischen Rotbergskamp u. Rönneburger Freiheit		
Nachbarnutzung/en	Wald, Wohnbebauung		
Rechtswert (X)	566374	Hochwert (Y)	5920854
Bezirk	Harburg	Naturraum	Marmstorfer Flottsandplatte (640.01)
Stadtteil (OT-Nr.)	Rönneburg (706)	Gemarkung	Rönneburg (720)
Digitaler Grünplan	<input checked="" type="checkbox"/> Hafengesamtgebiet	<input type="checkbox"/> Ramsargebiet	<input type="checkbox"/> EG-Vogelschutzgeb.
Ausgleichsflächen	<input type="checkbox"/> Biosphärenreservat	<input type="checkbox"/> Nationalpark	<input type="checkbox"/>
NSG / ND / LSG	LSG Marmstorfer Flottsandplatte [HH-2021 / Anteil: 100%]		
FFH-GEBIET			
Wasserschutzgebiet			

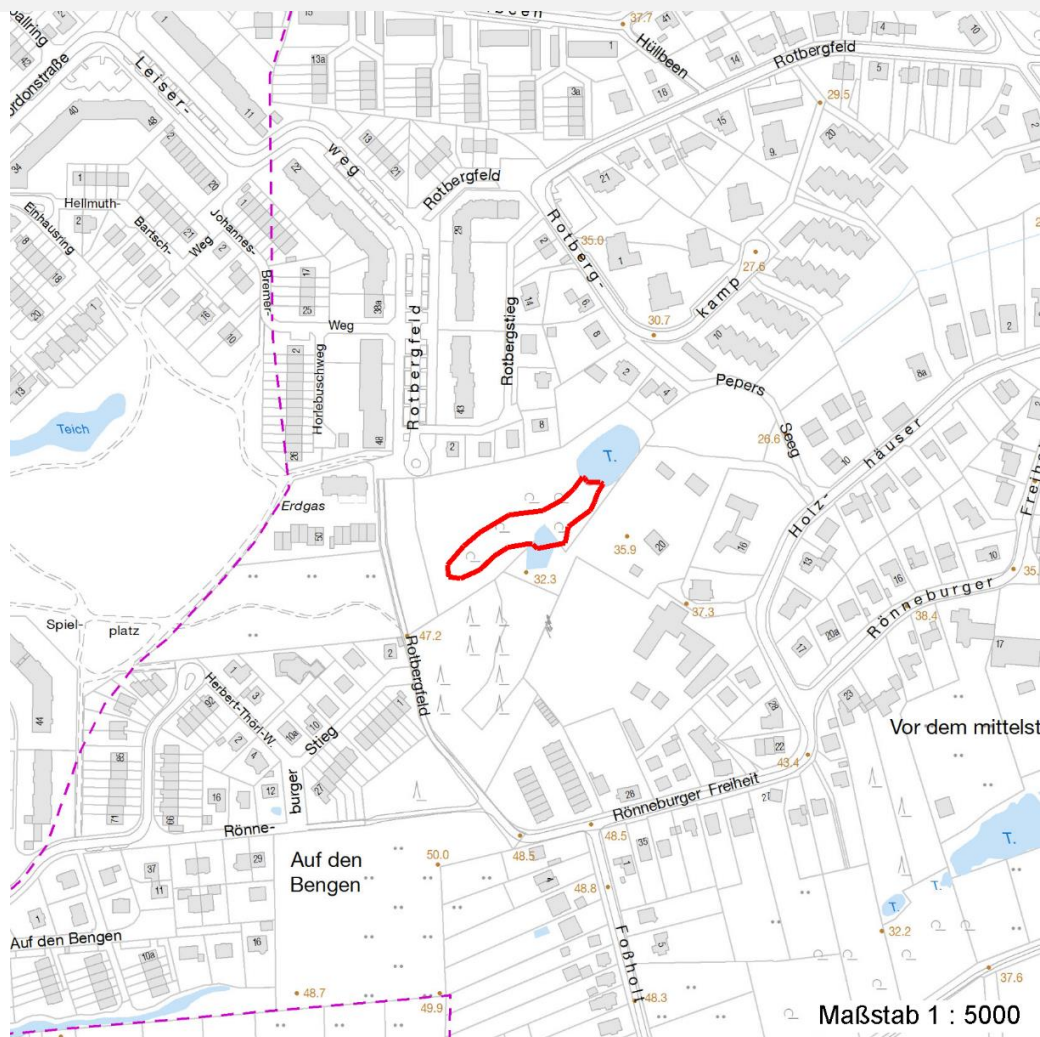
Erhebungsbogen

B

Projekt	Naturschutzgroßprojekt	Interne Nr.	110026
		DK5 DK5-GK	6620 6622
		DK5 - Name	Rönneburg
Handlungsbedarf	Nein	Biotop-Nr. alt	279 59
Bearbeitung	BOI	Kartierung	20.07.2018
Räumliche Abbildung	Fläche	Fläche / Länge [m²/m]	2270,6115
Anzahl Abschnitte	1	Breite (lineare Abb.) [m]	

Räumliche Lage

Karte



Weitere Erhebungsbögen

Interne Nr.	Interne Nr. Zuordnung	DK5	Biotop-Nr.	Kartierung	Zuordnung	DK5 (GK)	Biotop-Nr. (alt)
110026	105984	6620	279	25.06.2016	K	6622	59
110026	29984	6620	49	02.06.2007	/	6622	58
110026	30119	6620	50	02.06.2007	>	6622	59

Zuordnung: N = nachfolgende Kartierung, K = weitere Kartierungen (zeitlich vorher oder nachher)

Foto

Interne Nr.	Index	Dateiname	Aufnahmerichtung
60027	0	6620_279_200718_1.JPG	
60028	0	6620_279_200718_2.JPG	
60029	0	6620_279_200718_3.JPG	
60030	0	6620_279_200718_4.JPG	

Erhebungsbogen

B

Projekt	Naturschutzgroßprojekt	Interne Nr.	110026
		DK5 DK5-GK	6620 6622
Handlungsbedarf	Nein	DK5 - Name	Rönneburg
Bearbeitung	BOI	Biotop-Nr. alt	279 59
Räumliche Abbildung	Fläche	Kartierung	20.07.2018
Anzahl Abschnitte	1	Fläche / Länge [m²/m]	2270,6115
		Breite (lineare Abb.) [m]	

Weitere Angaben

Merkmal	Wert
Auswertung	
Gefährdung / Einflüsse	Müll Starke negative Einflüsse von außen
Wertgesichtspunkte	Bedeutung für den Biotopverbund Landschaftstypischer Biotop Charakteristisches Relief
zoologisch bedeutsame Strukturen	Nasse Mulden
Maßnahmen	Absperrern, Einzäunen - 1.6 (Zugang zum Gebiet versperren) Beseitigung von Müll / Gartenabfällen - 1.11 Natürliche Entwicklung (Sukzession) zulassen

Foto

Fotodatei	6620_279_200718_1.JPG	Fotodatei	6620_279_200718_2.JPG
Bildbeschreibung	k.A.	Bildbeschreibung	k.A.
Aufnahmerichtung		Aufnahmerichtung	



Erhebungsbogen

B

Projekt	Naturschutzgroßprojekt	Interne Nr.	110026
		DK5 DK5-GK	6620 6622
Handlungsbedarf	Nein	DK5 - Name	Rönneburg
Bearbeitung	BOI	Biotop-Nr. alt	279 59
Räumliche Abbildung	Fläche	Kartierung	20.07.2018
Anzahl Abschnitte	1	Fläche / Länge [m²/m]	2270,6115
		Breite (lineare Abb.) [m]	

Foto

Fotodatei	6620_279_200718_3.JPG	Fotodatei	6620_279_200718_4.JPG
Bildbeschreibung	k.A.	Bildbeschreibung	k.A.
Aufnahmerichtung		Aufnahmerichtung	



Teilflächenbeschreibung

Teilflächentyp		Teilflächen-Nr.	1
Biotoptyp	Sicker- oder Sumpfquelle (2018)	Biotoptyp	FQS
- Zusatz		- gesetzl. Grundl.	§ 30 (2) 2.6
FFH-LRT		FFH-LRT	
Beschreibung		Entw.potential LRT	
		Hauptfläche	Ja
		Flächenanteil	100 %
		FFH-Unters.Fläche	Nein
		Saatgutfläche	Nein

Erhebungsbogen

B

Projekt	Naturschutzgroßprojekt	Interne Nr.	110026
		DK5 DK5-GK	6620 6622
Handlungsbedarf	Nein	DK5 - Name	Rönneburg
Bearbeitung	BOI	Biotop-Nr. alt	279 59
Räumliche Abbildung	Fläche	Kartierung	20.07.2018
Anzahl Abschnitte	1	Fläche / Länge [m²/m]	2270,6115
		Breite (lineare Abb.) [m]	

Weitere Angaben

Merkmal	Wert
Boden	
Feuchte	7 - feucht
Reaktion	7 - neutral
Stickstoffgehalt	7 - stickstoffreich
Standort, Relief	
Relief	tiefer Einschnitt
Neigung - Gelände	N2 - schwach geneigt (3,5-9 %)
Ausrichtung	FL - flach, keine Exposition
Belichtung	4 - schattig bis halbschattig
Luft	keine Besonderheiten
Veg. - Deckg./Ant.	
Gesamt	80 %
1. Baumschicht	20 %
2. Baumschicht	10 %
Strauchschicht	40 %
1. Krautschicht	60 %
Veg. - Zeigerwerte	
Mahdverträglichkeit	4 - schnittempfindlich bis mäßig schnittverträglich
Futterwert	2 - sehr geringwertiges Futter
Anz. Giftpflanzen	1
Anz. Wechselfeuchtezeiger	1
Anz. Überschwemmungsz.	4

Zeigerwerte der Pflanzenartenliste (Auswertung)

Standort	Belichtung	schattig bis halbschattig	4,4
Boden	Feuchte	feucht	7,1
	Stickstoff (N)	stickstoffreich	6,5
	Reaktion	neutral	6,8
Vegetation	Mahdverträglichkeit	schnittempfindlich bis mäßig schnittverträglich	3,5
Zeigerwerte	Futterwert	sehr geringwertiges Futter	2,5
	Wechselfeuchteanzeiger		1
	Giftpflanzen		1
	Überschw.anzeiger		4

Pflanzenartenliste

Gruppe / Pflanzenart	MS	M	W	Vs	St	PA	Ph	Sz	VS	V	G	cf	Rote Liste			
													§	HH	ND	SH
Tracheobionta (Gefäßpflanzen)																
Acer pseudoplatanus (Berg-Ahorn)	7	w														
Acer pseudoplatanus (Berg-Ahorn)	7	z														
Alnus glutinosa (Schwarz-Erle)	7	z														
Athyrium filix-femina (Gewöhnlicher Frauenfarn)	7	h														
Betula pendula (Hänge-Birke)	7	w														
Carex remota (Winkel-Segge)	7	h														
Corylus avellana (Haselnuss)	7	w														

Erhebungsbogen

B

Projekt	Naturschutzgroßprojekt	Interne Nr.	110026
		DK5 DK5-GK	6620 6622
Handlungsbedarf	Nein	DK5 - Name	Rönneburg
Bearbeitung	BOI	Biotop-Nr. alt	279 59
Räumliche Abbildung	Fläche	Kartierung	20.07.2018
Anzahl Abschnitte	1	Fläche / Länge [m²/m]	2270,6115
		Breite (lineare Abb.) [m]	

Pflanzenartenliste

Gruppe / Pflanzenart	MS	M	W	Vs	St	PA	Ph	Sz	VS	V	G	cf	§	Rote Liste				
														HH	ND	SH	D	
Dryopteris dilatata (Breitblättriger Wurmfarne)	7	z																
Fagus sylvatica (Rotbuche)	7	z																
Fraxinus excelsior (Gewöhnliche Esche)	7	h																
Galeobdolon argentatum (Garten Goldnessel)	7	h																
Galeobdolon luteum (Echte Goldnessel)	7	z															V	
Galium aparine (Kletten-Labkraut)	7	w																
Geum urbanum (Echte Nelkenwurz)	7	w																
Glechoma hederacea (Gundermann)	7	z																
Glyceria fluitans (Flutender Schwaden)	7	h																
Hedera helix (Efeu)	7	z																
Ilex aquifolium (Stechpalme)	7	w															b	
Impatiens parviflora (Kleinblütiges Springkraut)	7	z																
Iris pseudacorus (Gelbe Schwertlilie)	7	w															b	
Milium effusum (Wald-Flattergras)	7	w																
Prunus padus (Echte Traubenkirsche)	7	z																
Quercus robur (Stiel-Eiche)	7	z																
Quercus rubra (Rot-Eiche)	7	w																
Ranunculus repens (Kriechender Hahnenfuß)	7	z																
Ribes rubrum (Rote Johannisbeere)	7	z																
Rumex sanguineus (Blut-Ampfer)	7	w																
Urtica dioica (Große Brennnessel)	7	z																
Veronica beccabunga (Bachbungen-Ehrenpreis)	7	z																
Anzahl Rote Liste Arten														1				
Anzahl Arten														28				

MS: Mengensystem; M: Mengenangabe, W: Bewertung der Art (FFH-Monitoring), Vs: Vegetationsschicht, St: Status, PA: Autor Phänologie; Ph: Phänologie, Sz: Soziabilität, VS: Vitalitätssystem; V: Vitalität, G: Geschlecht, cf: unsichere Bestimmung, §: Schutz nach BNatSchG, HH: Rote Liste Hamburg, Nds: Rote Liste Niedersachsen, SH: Rote Liste Schleswig-Holstein, D: Rote Liste Deutschland

Tierartenliste

	Rote Liste				FFH						
	B	A	S	G	HH	ND	SH	D	II	IV	V
1	BArtSchG				Anzahltyp						
2	Anzahl				Geschlecht						
3	Anzahl geschätzt				Verhalten						
4	Methode										
5	Nachweis										
Amphibien											
Rana temporaria (Grasfrosch)	1	b		3							v
	2	3									
	3										
	4										
	5	juveniles Tier									