

Erhebungsbogen

B

Projekt	Biotopkartierung Hamburg	Interne Nr.	105983
		DK5 DK5-GK	6620 6622
Handlungsbedarf	Nein	DK5 - Name	Rönneburg
Bearbeitung	NAB	Biotop-Nr. alt	278 58
Räumliche Abbildung	Fläche	Kartierung	25.06.2016
Anzahl Abschnitte	2	Fläche / Länge [m²/m]	9177,7196
		Breite (lineare Abb.) [m]	

Gesetzlicher Schutz **_ kein gesetzl. Schutz kein gesetzlich geschütztes Biotop** **Schutz nur teilweise** **Nein**

Gesamtbewertung	7	Besonders wertvoll
– Alter	7	Biotop hohen Alters, 100 bis 200 Jahre
– Belastungsgrad	6	Flächenhaft geringe oder örtlich stärkere oder Vorbelastung mit deutlichem Einfluß
– Ökolog. Funktion	7	Sehr hohe Bedeutung in einem Biotopkomplex, für den lokalen Biotopverbund oder als Puffer
– Seltenheit	7	Seltener Biotoptyp, mit seltenen oder bedrohten Pflges., gesättigtes Artenspektrum, einige RL-Arten

Bestandsbeschreibung

Buchendominierter Mischwald auf stark reliefiertem Standort (bis 8 m), trotz der Strukturvielfalt eher artenarm, Krautschicht spärlich bis kleinflächig üppig. In den Tälern quellige Bereiche und stellenweise kleine Tümpel die sich zu einem Bach vereinen der nach Nordosten abfließt. Die angrenzende dichte Bebauung führt zu erheblichen Nutzungsspuren (Trampelpfade, massive Ablagerung von Gartenabfällen und Müll). Stellenweise finden sich alte Zäune und Hang-Befestigungen sowie "Staudämme". Besonders in den quelligen Bereichen einige angepflanzte Ziergehölze.

Vorkommen an Biotoptypen

1	TF	Typ	HF	F.Anteil
2	BTYP	Biotoptyp		- gesetzl. Grundl.
3	Zusatz	Zusatz zum Biotoptypen		
4	LRT	Lebensraumtyp		
1	1		Ja	100 %
2	WMM	Buchenwald basenreicher Standorte (2000)		
3	3	starkes Baumholz, Brusthöhendurchmesser 50 - < 70 cm (3)		
4	9130	Waldmeister-Buchenwald (Asperulo-Fagetum)		

Räumliche Lage

Lagebeschreibung	Nördlich der Rönneburger Freiheit		
Nachbarnutzung/en	Wohnbebauung, Industriegelände		
Rechtswert (X)	566351	Hochwert (Y)	5920849
Bezirk	Harburg	Naturraum	Marmstorfer Flottsandplatte (640.01)
Stadtteil (OT-Nr.)	Rönneburg (706)	Gemarkung	Rönneburg (720)
Digitaler Grünplan	<input checked="" type="checkbox"/> Hafengesamtgebiet	<input type="checkbox"/> Ramsargebiet	<input type="checkbox"/> EG-Vogelschutzgeb.
Ausgleichsflächen	<input type="checkbox"/> Biosphärenreservat	<input type="checkbox"/> Nationalpark	<input type="checkbox"/>
NSG / ND / LSG	LSG Marmstorfer Flottsandplatte [HH-2021 / Anteil: 99%]		
FFH-GEBIET			
Wasserschutzgebiet			

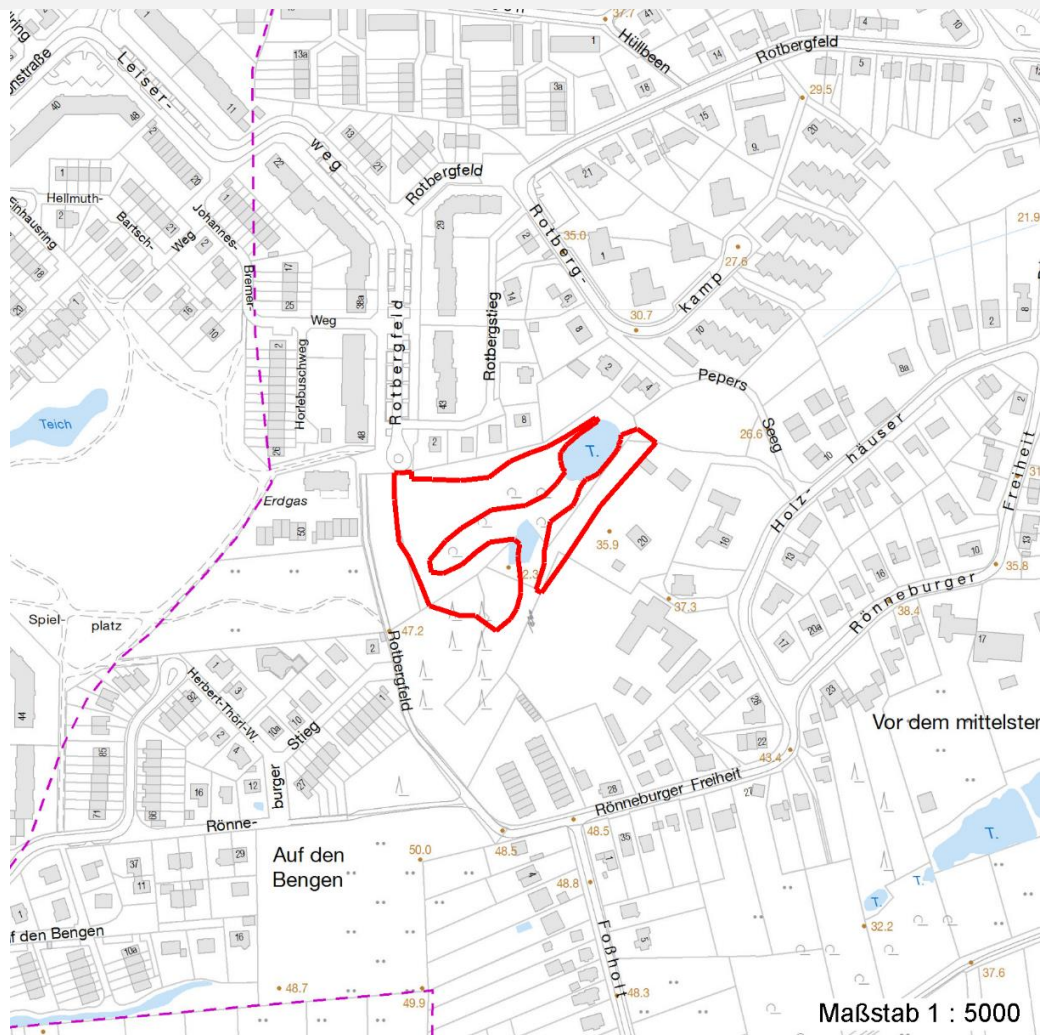
Erhebungsbogen

B

Projekt	Biotopkartierung Hamburg	Interne Nr.	105983
		DK5 DK5-GK	6620 6622
Handlungsbedarf	Nein	DK5 - Name	Rönneburg
Bearbeitung	NAB	Biotop-Nr. alt	278 58
Räumliche Abbildung	Fläche	Kartierung	25.06.2016
Anzahl Abschnitte	2	Fläche / Länge [m²/m]	9177,7196
		Breite (lineare Abb.) [m]	

Räumliche Lage

Karte



Weitere Erhebungsbögen

Interne Nr.	Interne Nr. Zuordnung	DK5	Biotop-Nr.	Kartierung	Zuordnung	DK5 (GK)	Biotop-Nr. (alt)
105983	110024	6620	278	20.07.2018	K	6622	58
105983	30112	6620	48	15.10.1985	/	6622	57
105983	29984	6620	49	02.06.2007	>	6622	58
105983	30117	6620	50	15.10.1985	/	6622	59
105983	30122	6620	51	02.06.2007	/	6622	60
105983	29820	6620	87	24.05.2007	/	6622	10024
105983	29966	6620	101	24.05.2007	/	6622	10039
105983	29923	6620	102	24.05.2007	/	6622	10042

Zuordnung: N = nachfolgende Kartierung, K = weitere Kartierungen (zeitlich vorher oder nachher)

Foto

Interne Nr.	Index	Dateiname	Aufnahmerichtung
57469	0	6620_278_250616_1.JPG	
08.04.2020			

Erhebungsbogen

B

Projekt	Biotopkartierung Hamburg	Interne Nr.	105983
		DK5 DK5-GK	6620 6622
Handlungsbedarf	Nein	DK5 - Name	Rönneburg
Bearbeitung	NAB	Biotop-Nr. alt	278 58
Räumliche Abbildung	Fläche	Kartierung	25.06.2016
Anzahl Abschnitte	2	Fläche / Länge [m²/m]	9177,7196
		Breite (lineare Abb.) [m]	

Foto

Interne Nr.	Index	Dateiname	Aufnahmerichtung
57470	0	6620_278_250616_5.JPG	
57471	0	6620_278_250616_4.JPG	
57472	0	6620_278_250616_2.JPG	
57473	0	6620_278_250616_3.JPG	

Weitere Angaben

Merkmal	Wert
Auswertung	
Gefährdung / Einflüsse	Müllablagerung ungeregelte Erholungsnutzung
Wertgesichtspunkte	Dominanz von Laubgehölzen Wertvoller Altbaumbestand
zoologisch bedeutsame Strukturen	Totholz (wenig Totholz)
Bedeutung für Tiergruppe	Holzbewohnende Insekten Waldvögel
Maßnahmen	Beseitigung von Müll / Gartenabfällen - 1.11

Foto

Fotodatei	6620_278_250616_1.JPG	Fotodatei	6620_278_250616_2.JPG
Bildbeschreibung	k.A.	Bildbeschreibung	k.A.
Aufnahmerichtung		Aufnahmerichtung	



Erhebungsbogen

B

Projekt	Biotopkartierung Hamburg	Interne Nr.	105983
		DK5 DK5-GK	6620 6622
Handlungsbedarf	Nein	DK5 - Name	Rönneburg
Bearbeitung	NAB	Biotop-Nr. alt	278 58
Räumliche Abbildung	Fläche	Kartierung	25.06.2016
Anzahl Abschnitte	2	Fläche / Länge [m²/m]	9177,7196
		Breite (lineare Abb.) [m]	

Foto

Fotodatei	6620_278_250616_3.JPG	Fotodatei	6620_278_250616_4.JPG
Bildbeschreibung	k.A.	Bildbeschreibung	k.A.
Aufnahmerichtung		Aufnahmerichtung	



Teilflächenbeschreibung

Teilflächentyp		Teilflächen-Nr.	1
Biototyp	Buchenwald basenreicher Standorte (2000)	Biototyp	WMM
- Zusatz	starkes Baumholz, Brusthöhendurchmesser 50 - < 70 cm (3)	- gesetzl. Grundl.	
FFH-LRT	Waldmeister-Buchenwald (Asperulo-Fagetum)	FFH-LRT	9130
Beschreibung		Entw.potential LRT	
		Hauptfläche	Ja
		Flächenanteil	100 %
		FFH-Unters.Fläche	Nein
		Saatgutfläche	Nein

Erhebungsbogen

B

Projekt	Biotopkartierung Hamburg	Interne Nr.	105983
		DK5 DK5-GK	6620 6622
Handlungsbedarf	Nein	DK5 - Name	Rönneburg
Bearbeitung	NAB	Biotop-Nr. alt	278 58
Räumliche Abbildung	Fläche	Kartierung	25.06.2016
Anzahl Abschnitte	2	Fläche / Länge [m²/m]	9177,7196
		Breite (lineare Abb.) [m]	

Weitere Angaben

Merkmal	Wert
Auswertung	
Maßnahmen	Beseitigung von Müll / Gartenabfällen - 1.11
Boden	
Feuchte	5 - frisch und mäßig frisch
Stickstoffgehalt	6 - mäßig stickstoffarm bis stickstoffreich
Standort, Relief	
Relief	bewegtes Relief
Neigung - Gelände	N3 - mittel geneigt (9-18 %)
Ausrichtung	V - Verschiedene
Belichtung	6 - halbsonnig bis halbschattig
Luft	keine Besonderheiten
Zusätze - Btyp	-- schlechte Ausprägung (strukturarm, gestört, fragmenthaft, arm an typischen Arten)
Veg. - Deckg./Ant.	
Gesamt	100 %
1. Baumschicht	70 %
2. Baumschicht	20 %
Strauchschicht	20 %
1. Krautschicht	30 %
Veg. - Höhe	
Gesamt, durchschn.	30.00 m

FFH-Bewertungen (BFN)

		Wert	AZ	Z
1	Lebensraumtyp			
3	Arteninventar , Gesamtbewertung, 1..n - Parameter mit Kriterien A/B/C			
4	Habitatstruktur , Gesamtbewertung, 1..n - Parameter mit Kriterien A/B/C			
5	Beeinträchtigungen , Gesamtbewertung, 1..n - Parameter mit Kriterien A/B/C			
	Zustandsbewertung: AZ – Vorgabewert , Z – von AZ abweichend festgelegte Zustandsbewertung			
1	9130 (BFN) Waldmeister-Buchenwald (Asperulo-Fagetum)		B	
3	Arteninventar		B	
3.2	Deckungsanteil der lebensraumtypischen Gehölzarten in Baum- und Strauchschicht(en) A: >= 90 % B: >= 80 % C: >= 70 %	80	B	
3.2	Krautschicht (inkl. Kryptogamen) (Artenliste erstellen; Bewertung gutachterlich mit Begründung) A: lebensraum-/standorttypisches Arteninventar und Dominanzverteilung charakteristisch, hoher Flächenanteil B: lebensraum-/standorttypisches Arteninventar und Dominanzverteilung gering verändert C: lebensraum-/standorttypisches Arteninventar und Dominanzverteilung stark verändert bzw. sehr geringer Flächenanteil		B	
4	Habitatstrukturen		B	
4.2	Waldentwicklungsphasen / Raumstruktur (Flächenanteil (%) jeder vorhandenen Phase nennen) A: >= 3 Waldentwicklungsphasen, dabei Auftreten der Phasen 4 und 5 auf einem Flächenanteil von >= 40 %			

Projekt	Biotopkartierung Hamburg	Interne Nr.	105983
		DK5 DK5-GK	6620 6622
		DK5 - Name	Rönneburg
Handlungsbedarf	Nein	Biotop-Nr. alt	278 58
Bearbeitung	NAB	Kartierung	25.06.2016
Räumliche Abbildung	Fläche	Fläche / Länge [m²/m]	9177,7196
Anzahl Abschnitte	2	Breite (lineare Abb.) [m]	

FFH-Bewertungen (BFN)

		Wert	AZ	Z
1	Lebensraumtyp			
3	Arteninventar , Gesamtbewertung, 1..n - Parameter mit Kriterien A/B/C			
4	Habitatstruktur , Gesamtbewertung, 1..n - Parameter mit Kriterien A/B/C			
5	Beeinträchtigungen , Gesamtbewertung, 1..n - Parameter mit Kriterien A/B/C			
	Zustandsbewertung: AZ – Vorgabewert , Z – von AZ abweichend festgelegte Zustandsbewertung			
	B: >= 2 Waldentwicklungsphasen, dabei Auftreten der Phasen 4 und 5 auf einem Flächenanteil von >= 20 %		B	
	C: sofern nicht A oder B zutrifft			
4.2	Habitatbäume			
	A: >= 6 Stück / ha			
	B: >= 3 Stück / ha	3	B	
	C: < 3 Stück / ha			
4.2	Totholz			
	A: > 3 Stk./ha, liegendes und stehendes Totholz			
	B: > 1 Stk./ha, liegendes oder stehendes Totholz		B	
	C: >= 1 Stk./ha, liegendes oder stehendes Totholz			
4.2	Durchmischung der verschiedenen Entwicklungsphasen			
	A: gut durchmischt, naturnah strukturiert			
	B: teilweise durchmischt		B	
	C: Entwicklungsphasen nebeneinander (Altersklassenwald)			
5	Beeinträchtigungen		B	
5.2	Schäden an lebensraumtypischen Standortverhältnissen, Waldvegetation und Struktur (einschließlich Nutzung)			
	A: keine oder nur kleinflächige Beeinträchtigung (< 10 % Flächenanteil)	5	A	
	B: Beeinträchtigung auf 10 - 50 % der Fläche			
	C: Beeinträchtigung auf > 50 % der Fläche			
5.2	Deckungsanteil nicht heimischer Gehölzarten (%) in der Baumschicht (Arten und Anteil nennen, Bewertung gutachterlich)			
	A: < 5 %, kein Voranbau	0	A	
	B: 5-10 %			
	C: > 10 % oder Voranbau			
5.2	Deckung Störzeiger (%) (Krautschicht; Artenliste erstellen, Gesamtdeckung nennen)			
	A: < 5 %	2	A	
	B: 5 - 25 %			
	C: > 25 %			
5.2	Verbiss (Beeinträchtigung der Naturverjüngung, Ausfall von Haupt oder Nebenbaumarten)			
	A: Verbiss nicht nachweisbar oder nur sehr gering, < 10% Verbiss	0	A	
	B: Verbiss deutlich erkennbar, 10 - 50% aber kein Ausfall von Arten			
	C: erheblicher Verbissdruck: > 50% natürliche Baumarten fehlen verbissbedingt			
5.2	Befahrungsschäden (gutachterlich mit Begründung)			
	A: keine Fahrspuren und Gleisbildung außerhalb von Feinerschließungslinien und Gleisbildung auf den Rückelinien höchstens gering		A	
	B: wenige Fahrspuren und Gleisbildung außerhalb von Feinerschließungs-linien und/oder mäßige Gleisbildung auf den Rückelinien			
	C: erhebliche Fahrspuren und Gleisbildung außerhalb von Feinerschließungslinien oder starke Gleisbildung auf den Rückelinien			
5.2	weitere Beeinträchtigungen			
	A:			
	B:		B	

Erhebungsbogen

B

Projekt	Biotopkartierung Hamburg		Interne Nr.	105983	
			DK5 DK5-GK	6620	6622
Handlungsbedarf	Nein		DK5 - Name	Rönneburg	
Bearbeitung	NAB	Kopie	Nein	Biotop-Nr. alt	278 58
Räumliche Abbildung	Fläche		Kartierung	25.06.2016	
Anzahl Abschnitte	2		Fläche / Länge [m²/m]	9177,7196	
			Breite (lineare Abb.) [m]		

FFH-Bewertungen (BFN)

1 Lebensraumtyp			
3 Arteninventar , Gesamtbewertung, 1..n - Parameter mit Kriterien A/B/C			
4 Habitatstruktur , Gesamtbewertung, 1..n - Parameter mit Kriterien A/B/C			
5 Beeinträchtigungen , Gesamtbewertung, 1..n - Parameter mit Kriterien A/B/C			
Zustandsbewertung: AZ – Vorgabewert , Z – von AZ abweichend festgelegte Zustandsbewertung	Wert	AZ	Z
Begründung für Bewertung: stellenweise massive Ablagerung von Gartenabfällen			
C:			

Zeigerwerte der Pflanzenartenliste (Auswertung)

Standort	Belichtung	schattig bis halbschattig	4,4
Boden	Feuchte	frisch und mäßig frisch	5,3
	Stickstoff (N)	mäßig stickstoffarm bis stickstoffreich	6,3
	Reaktion	schwach sauer	5,8
Vegetation	Mahdverträglichkeit	schnittempfindlich (nur Herbstschnitt vertragend)	3,4
Zeigerwerte	Futterwert	fast wertloses Futter	0,9
	Wechselfeuchteanzeiger		0
	Giftpflanzen		2
	Überschw.anzeiger		1

Pflanzenartenliste

Gruppe / Pflanzenart	MS	M	W	Vs	St	PA	Ph	Sz	VS	V	G	cf	§	Rote Liste				
														HH	ND	SH	D	
Tracheobionta (Gefäßpflanzen)																		
Acer pseudoplatanus (Berg-Ahorn)	7	l		K1														
Acer pseudoplatanus (Berg-Ahorn)	7	z		S														
Aesculus hippocastanum (Gewöhnliche Rosskastanie)	7	w		B1														
Alnus glutinosa (Schwarz-Erle)	7	z		B1														
Alnus glutinosa (Schwarz-Erle)	7	z		B2														
Anemone nemorosa (Busch-Windröschen)	7	w																
Betula pendula (Hänge-Birke)	7	h		B1														
Betula pendula (Hänge-Birke)	7	z		S														
Carpinus betulus (Hainbuche)	7	w		B1														
Carpinus betulus (Hainbuche)	7	w		B2														
Convallaria majalis (Maiglöckchen)	7	z																
Dryopteris dilatata (Breitblättriger Wurmfarne)	7	z																
Dryopteris filix-mas (Gewöhnlicher Wurmfarne)	7	z																
Fagus sylvatica (Rotbuche)	7	d		B1														
Fagus sylvatica (Rotbuche)	7	z		B2														
Fagus sylvatica (Rotbuche)	7	z		K1														
Fagus sylvatica (Rotbuche)	7	z		S														
Fraxinus excelsior (Gewöhnliche Esche)	7	z		K1														
Fraxinus excelsior (Gewöhnliche Esche)	7	z		B1														
Fraxinus excelsior (Gewöhnliche Esche)	7	z		S														
Galeobdolon argentatum (Garten Goldnessel)	7	z																
Galeobdolon luteum (Echte Goldnessel)	7	z											V					
Galium odoratum (Waldmeister)	7	X											V					
Glechoma hederacea (Gundermann)	7	z																
Hedera helix (Efeu)	7	h																
Ilex aquifolium (Stechpalme)	7	z											b					

Erhebungsbogen

B

Projekt	Biotopkartierung Hamburg	Interne Nr.	105983
		DK5 DK5-GK	6620 6622
Handlungsbedarf	Nein	DK5 - Name	Rönneburg
Bearbeitung	NAB	Biotop-Nr. alt	278 58
Räumliche Abbildung	Fläche	Kartierung	25.06.2016
Anzahl Abschnitte	2	Fläche / Länge [m²/m]	9177,7196
		Breite (lineare Abb.) [m]	

Pflanzenartenliste

Gruppe / Pflanzenart	MS	M	W	Vs	St	PA	Ph	Sz	VS	V	G	cf	§	Rote Liste				
														HH	ND	SH	D	
Impatiens parviflora (Kleinblütiges Springkraut)	7	z																
Lonicera periclymenum (Wald-Geißblatt)	7	z																
Luzula spec. (Hainsimse)	7	X																
Milium effusum (Wald-Flattergras)	7	w																
Oxalis acetosella (Wald-Sauerklee)	7	w																
Poa nemoralis (Hain-Rispengras)	7	w																
Polygonatum multiflorum (Vielblütige Weißwurz)	7	w																
Quercus robur (Stiel-Eiche)	7	z																
Rhododendron spec. (Rhododendron)	7	z																
Rubus fruticosus agg. (Artengruppe Echte Brombeere)	7	z																
Sambucus nigra (Schwarzer Holunder)	7	z																
Sorbus aucuparia (Eberesche)	7	w																
Symphoricarpos albus (Schneebeere)	7	z																
Taxus baccata (Gemeine Eibe)	7	z											b		3			V
Urtica dioica (Große Brennessel)	7	z																
Anzahl Rote Liste Arten														2	1		1	
Anzahl Arten														32				

MS: Mengensystem; M: Mengenangabe, W: Bewertung der Art (FFH-Monitoring), Vs: Vegetationsschicht, St: Status, PA: Autor Phänologie; Ph: Phänologie, Sz: Soziabilität, VS: Vitalitätssystem; V: Vitalität, G: Geschlecht, cf: unsichere Bestimmung, §: Schutz nach BNatSchG, HH: Rote Liste Hamburg, Nds: Rote Liste Niedersachsen, SH: Rote Liste Schleswig-Holstein, D: Rote Liste Deutschland