

Erhebungsbogen

B

Projekt	Naturschutzgroßprojekt	Interne Nr.	110025
		DK5 DK5-GK	6620 6622
		DK5 - Name	Rönneburg
Handlungsbedarf	Nein	Biotop-Nr. alt	277 60
Bearbeitung	BOI	Kartierung	20.07.2018
Räumliche Abbildung	Fläche	Fläche / Länge [m²/m]	1574,886
Anzahl Abschnitte	1	Breite (lineare Abb.) [m]	

Gesetzlicher Schutz	§ 30 (2) 2.6 Quellbereiche	Schutz nur teilweise	Nein
----------------------------	-----------------------------------	-----------------------------	-------------

Gesamtbewertung	7	Besonders wertvoll
– Alter	8	Biotop hohen Alters, 200 bis 500 Jahre
– Belastungsgrad	7	Flächenhaft geringe oder Vorbelastung mit schwachem Einfluß
– Ökolog. Funktion	7	Sehr hohe Bedeutung in einem Biotopkomplex, für den lokalen Biotopverbund oder als Puffer
– Seltenheit	6	Seltener Biotoptyp, ohne seltene oder bedrohte Pflges., ungesättigtes Artenspektrum, reliktsische RL-Arten

Bestandsbeschreibung

Eine von zwei quelligen Talrinnen innerhalb eines kleinen isolierten Waldstückes. Quellbereiche trotz des trockenen Sommers (2018) sehr feucht. Im südlichen Teil grenzt ein Nadelforst an die steilen Hänge. Die Krautschicht wird von Brombeere dominiert. Der Hang flacht richtung eines alten Fischteiches im Norden ab. Hier werden die Böschungen von Buchenwald eingenommen. Auf der NO-Seite schließt direkt an den Hang angrenzend Wohn- und Gewerbefläche an. Aufgrund von starker Eutrophierung und Austrocknung, stellenweiser massiver Vermüllung und auch aufgrund der Beschattung ist kaum quelltypische Vegetation ausgebildet. Randlich finden sich Arten der Krautschicht der umgebenden Wälder. Typische Quellzeiger sind nicht zu finden. Der Boden ist überwiegend mineralisch, kleinflächig sind morastige Bereiche ausgebildet. Kleinflächig dominiert die Berle und Teich-Schachtelhalme. Im nördlichen Teil sammelt sich das Wasser zu kleinen schlammigen Tümpeln. Hier wird das Wasser gestaut und über kaputte Stauwälle aus Betonplatten, Plastik und Rohre in den unteren Teil des Biotops 279 abgelassen. Zusammen mit dem Wasser aus den zwei quelligen Talrinnen bildet sich ein schmaler Bach.

Als Quellbereich geschützt nach § 30 BNatschG

Vorkommen an Biotoptypen

1	TF	Typ	HF	F.Anteil
2	BTYP	Biotoptyp		- gesetzl. Grundl.
3	Zusatz	Zusatz zum Biotoptypen		
4	LRT	Lebensraumtyp		
1	1		Ja	100 %
2	FQS	Sicker- oder Sumpfquelle (2018)		§ 30 (2) 2.6

Räumliche Lage

Lagebeschreibung	Nördlich der Rönneburger Freiheit		
Nachbarnutzung/en	Nadelforst, Wohnbebauung, Industriegelände		
Rechtswert (X)	566374	Hochwert (Y)	5920783
Bezirk	Harburg	Naturraum	Marmstorfer Flottsandplatte (640.01)
Stadtteil (OT-Nr.)	Rönneburg (706)	Gemarkung	Rönneburg (720)
Digitaler Grünplan	<input checked="" type="checkbox"/> Hafengesamtgebiet	<input type="checkbox"/> Ramsargebiet	<input type="checkbox"/> EG-Vogelschutzgeb.
Ausgleichsflächen	<input checked="" type="checkbox"/> Biosphärenreservat	<input type="checkbox"/> Nationalpark	
NSG / ND / LSG	LSG Marmstorfer Flottsandplatte [HH-2021 / Anteil: 100%]		
FFH-GEBIET			
Wasserschutzgebiet			

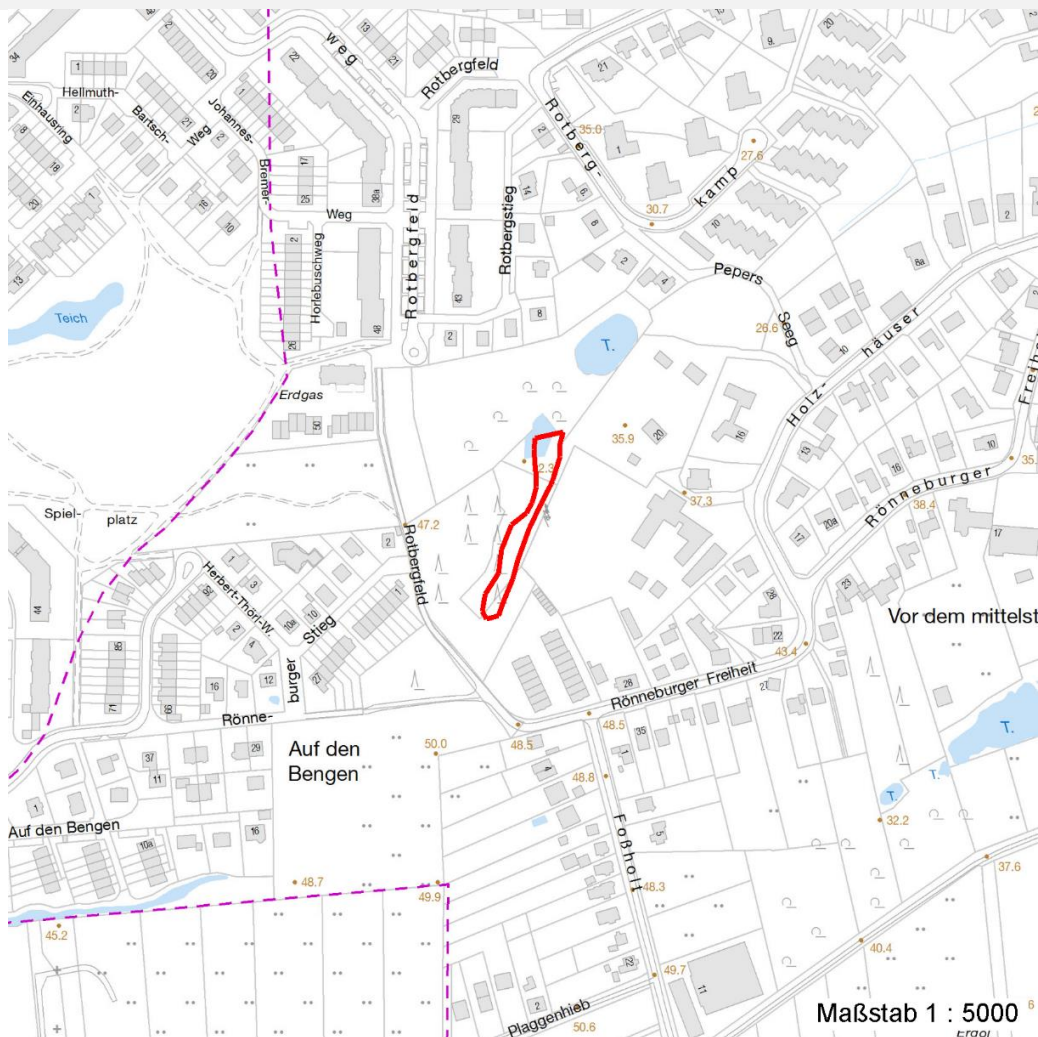
Erhebungsbogen

B

Projekt	Naturschutzgroßprojekt	Interne Nr.	110025
		DK5 DK5-GK	6620 6622
Handlungsbedarf	Nein	DK5 - Name	Rönneburg
Bearbeitung	BOI	Biotop-Nr. alt	277 60
Räumliche Abbildung	Fläche	Kartierung	20.07.2018
Anzahl Abschnitte	1	Fläche / Länge [m²/m]	1574,886
		Breite (lineare Abb.) [m]	

Räumliche Lage

Karte



Weitere Erhebungsbögen

Interne Nr.	Interne Nr. Zuordnung	DK5	Biotop-Nr.	Kartierung	Zuordnung	DK5 (GK)	Biotop-Nr. (alt)
110025	105982	6620	277	25.06.2016	K	6622	60
110025	29984	6620	49	02.06.2007	/	6622	58
110025	30122	6620	51	02.06.2007	>	6622	60
110025	29966	6620	101	24.05.2007	/	6622	10039

Zuordnung: N = nachfolgende Kartierung, K = weitere Kartierungen (zeitlich vorher oder nachher)

Foto

Interne Nr.	Index	Dateiname	Aufnahmerichtung
60023	0	6620_277_200718_1.JPG	
60024	0	6620_277_200718_2.JPG	
60025	0	6620_277_200718_3.JPG	
60026	0	6620_277_200718_4.JPG	

Erhebungsbogen

B

Projekt	Naturschutzgroßprojekt	Interne Nr.	110025
		DK5 DK5-GK	6620 6622
Handlungsbedarf	Nein	DK5 - Name	Rönneburg
Bearbeitung	BOI	Biotop-Nr. alt	277 60
Räumliche Abbildung	Fläche	Kartierung	20.07.2018
Anzahl Abschnitte	1	Fläche / Länge [m²/m]	1574,886
		Breite (lineare Abb.) [m]	

Weitere Angaben

Merkmal	Wert
Auswertung	
Gefährdung / Einflüsse	Entwässerung Eutrophierung Vermüllungen
Wertgesichtspunkte	Bedeutung für den Biotopverbund Charakteristisches Relief Entwicklungspotenzial
zoologisch bedeutsame Strukturen	Nasse Mulden
Bedeutung für Tiergruppe	Waldvögel
Maßnahmen	Beseitigung von Müll / Gartenabfällen - 1.11 Waldumbau zu standorttypischem, naturnahem Laubwald - 9.3

Foto

Fotodatei	6620_277_200718_1.JPG	Fotodatei	6620_277_200718_2.JPG
Bildbeschreibung	k.A.	Bildbeschreibung	k.A.
Aufnahmerichtung		Aufnahmerichtung	



Erhebungsbogen

B

Projekt	Naturschutzgroßprojekt	Interne Nr.	110025
		DK5 DK5-GK	6620 6622
Handlungsbedarf	Nein	DK5 - Name	Rönneburg
Bearbeitung	BOI	Biotop-Nr. alt	277 60
Räumliche Abbildung	Fläche	Kartierung	20.07.2018
Anzahl Abschnitte	1	Fläche / Länge [m²/m]	1574,886
		Breite (lineare Abb.) [m]	

Foto

Fotodatei 6620_277_200718_3.JPG
Bildbeschreibung k.A.
Aufnahmerichtung



Fotodatei 6620_277_200718_4.JPG
Bildbeschreibung k.A.
Aufnahmerichtung



Teilflächenbeschreibung

Teilflächentyp		Teilflächen-Nr.	1
Biototyp	Sicker- oder Sumpfquelle (2018)	Biototyp	FQS
- Zusatz		- gesetzl. Grundl.	§ 30 (2) 2.6
FFH-LRT		FFH-LRT	
Beschreibung	Standort: Substrat: Erde (natürlich)	Entw.potential LRT	
		Hauptfläche	Ja
		Flächenanteil	100 %
		FFH-Unters.Fläche	Nein
		Saatgutfläche	Nein

Erhebungsbogen

B

Projekt	Naturschutzgroßprojekt	Interne Nr.	110025
		DK5 DK5-GK	6620 6622
Handlungsbedarf	Nein	DK5 - Name	Rönneburg
Bearbeitung	BOI	Biotop-Nr. alt	277 60
Räumliche Abbildung	Fläche	Kartierung	20.07.2018
Anzahl Abschnitte	1	Fläche / Länge [m²/m]	1574,886
		Breite (lineare Abb.) [m]	

Weitere Angaben

Merkmal	Wert
Boden	
Feuchte	7 - feucht
Reaktion	7 - neutral
Stickstoffgehalt	6 - mäßig stickstoffarm bis stickstoffreich
Standort, Relief	
Relief	Senke
Neigung - Gelände	N4 - stark geneigt (18-27 %)
Ausrichtung	FL - flach, keine Exposition
Belichtung	5 - halbschattig
Luft	keine Besonderheiten
Veg. - Deckg./Ant.	
Gesamt	100 %
1. Baumschicht	60 %
2. Baumschicht	5 %
Strauchschicht	70 %
1. Krautschicht	70 %
Veg. - Zeigerwerte	
Mahdverträglichkeit	5 - mäßig schnittverträglich (erster Schnitt nicht vor 1. Juli)
Futterwert	3 - geringwertiges Futter
Anz. Giftpflanzen	0
Anz. Wechselfeuchtezeiger	1
Anz. Überschwemmungsz.	1

Zeigerwerte der Pflanzenartenliste (Auswertung)

Standort	Belichtung	halbschattig	4,5
Boden	Feuchte	feucht	6,8
	Stickstoff (N)	mäßig stickstoffarm bis stickstoffreich	6,4
	Reaktion	neutral	7,3
Vegetation	Mahdverträglichkeit	mäßig bis gut schnittverträglich (erster Schnitt nicht vor Mitte Juni)	5,8
Zeigerwerte	Futterwert	sehr geringwertiges Futter	1,8
	Wechselfeuchteanzeiger		1
	Giftpflanzen		0
	Überschw.anzeiger		0

Pflanzenartenliste

Gruppe / Pflanzenart	MS	M	W	Vs	St	PA	Ph	Sz	VS	V	G	cf	Rote Liste					
													§	HH	ND	SH	D	
Tracheobionta (Gefäßpflanzen)																		
Acer pseudoplatanus (Berg-Ahorn)	7	z																
Aegopodium podagraria (Giersch)	7	z																
Athyrium filix-femina (Gewöhnlicher Frauenfarn)	7	z																
Berula erecta (Aufrechte Berle)	7	l																
Carex remota (Winkel-Segge)	7	z																
Circaea lutetiana (Gewöhnliches Hexenkraut)	7	z																
Galeobdolon argentatum (Garten Goldnessel)	7	l																

Erhebungsbogen

B

Projekt	Naturschutzgroßprojekt	Interne Nr.	110025
		DK5 DK5-GK	6620 6622
Handlungsbedarf	Nein	DK5 - Name	Rönneburg
Bearbeitung	BOI	Biotop-Nr. alt	277 60
Räumliche Abbildung	Fläche	Kartierung	20.07.2018
Anzahl Abschnitte	1	Fläche / Länge [m²/m]	1574,886
		Breite (lineare Abb.) [m]	

Pflanzenartenliste

Gruppe / Pflanzenart	MS	M	W	Vs	St	PA	Ph	Sz	VS	V	G	cf	§	Rote Liste				
														HH	ND	SH	D	
Galeobdolon luteum (Echte Goldnessel)	7	z													V			
Glechoma hederacea (Gundermann)	7	z																
Hedera helix (Efeu)	7	z																
Ranunculus repens (Kriechender Hahnenfuß)	7	w																
Anzahl Rote Liste Arten														1				
Anzahl Arten														11				

MS: Mengensystem; M: Mengenangabe, W: Bewertung der Art (FFH-Monitoring), Vs: Vegetationsschicht, St: Status, PA: Autor Phänologie; Ph: Phänologie, Sz: Soziabilität, VS: Vitalitätssystem; V: Vitalität, G: Geschlecht, cf: unsichere Bestimmung, §: Schutz nach BNatSchG, HH: Rote Liste Hamburg, Nds: Rote Liste Niedersachsen, SH: Rote Liste Schleswig-Holstein, D: Rote Liste Deutschland

Tierartenliste

	Rote Liste							FFH				
	B	A	S	G	HH	ND	SH	D	II	IV	V	
1	Anzahl							Anzahltyp				
2	Anzahl geschätzt							Geschlecht				
3	Methode							Verhalten				
4	Nachweis											
5												
Amphibien												
Rana temporaria (Grasfrosch)	1	b			3						v	
	2	3										
	3											
	4											
	5	juveniles Tier										