

Erhebungsbogen

B

Projekt	Biotopkartierung Hamburg	Interne Nr.	29987
		DK5 DK5-GK	6620 6622
Handlungsbedarf	Nein	DK5 - Name	Rönneburg
Bearbeitung	ENS	Biotop-Nr. alt	23 28
Räumliche Abbildung	Fläche	Kartierung	03.10.2007
Anzahl Abschnitte	3	Fläche / Länge [m²/m]	6581,2847
		Breite (lineare Abb.) [m]	

Gesetzlicher Schutz	§ 14 (2) 2.3 Feldgehölze	Schutz nur teilweise	Nein
----------------------------	--------------------------	-----------------------------	-------------

Gesamtbewertung	6 Wertvoll
– Alter	7 Biotop hohen Alters, 100 bis 200 Jahre
– Belastungsgrad	6 Flächenhaft geringe oder örtlich stärkere oder Vorbelastung mit deutlichem Einfluß
– Ökolog. Funktion	6 Hohe Bedeutung in einem Biotopkomplex, für den lokalen Biotopverbund oder als Puffer
– Seltenheit	6 Seltener Biotoptyp, ohne seltene oder bedrohte Pflges., ungesättigtes Artenspektrum, reliktsische RL-Arten

Bestandsbeschreibung

Bis 20 m breite Gehölze an bis zu 5 m hohen Böschungen zwischen Acker, Grünland und Hundeplatz. Artenreiche Kraut und Strauchschicht. In der Baumschicht Dominanz von Quercus robur und Fagus sylvatica, ferner viel Birke, Esche und Ahorn. Verjüngung gut ausgebildet.

Aufgrund des naturnahen Waldcharakters und des unmittelbaren Kontakts zur Feldflur geschützt nach § 28 HmbNatSchG

28.01: Dominanz von Eichen, Eschen und Ahorn, mit Müll

28.02: Dominanz von Eichen und Buchen, Stieleichen mit BHD bis 90 cm, spärliche Krautschicht

28.03: Dominanz von Eichen und Birken

Vorkommen an Biotoptypen

1	TF	Typ	HF	F.Anteil
2	BTYP	Biotoptyp	- gesetzl. Grundl.	
3	Zusatz	Zusatz zum Biotoptypen		
4	LRT	Lebensraumtyp		
1	1		Ja	100 %
2	HGM	Naturnahes Gehölz mittlerer Standorte (2000)		
3	3	starkes Baumholz, Brusthöhendurchmesser 50 - < 70 cm (3)		

Räumliche Lage

Lagebeschreibung	Zwischen Vogteistraße und An der Eisenbahn		
Nachbarnutzung/en			
Rechtswert (X)	567744	Hochwert (Y)	5920631
Bezirk	Harburg	Naturraum	Marmstorfer Flottsandplatte (640.01)
Stadtteil (OT-Nr.)	Rönneburg (706)	Gemarkung	Rönneburg (720)
Digitaler Grünplan	<input checked="" type="checkbox"/> Hafengesamtgebiet	<input type="checkbox"/> Ramsargebiet	<input type="checkbox"/> EG-Vogelschutzgeb.
Ausgleichsflächen	<input type="checkbox"/> Biosphärenreservat	<input type="checkbox"/> Nationalpark	<input type="checkbox"/>
NSG / ND / LSG	LSG Marmstorfer Flottsandplatte [HH-2021 / Anteil: 93%]		
FFH-GEBIET			
Wasserschutzgebiet			

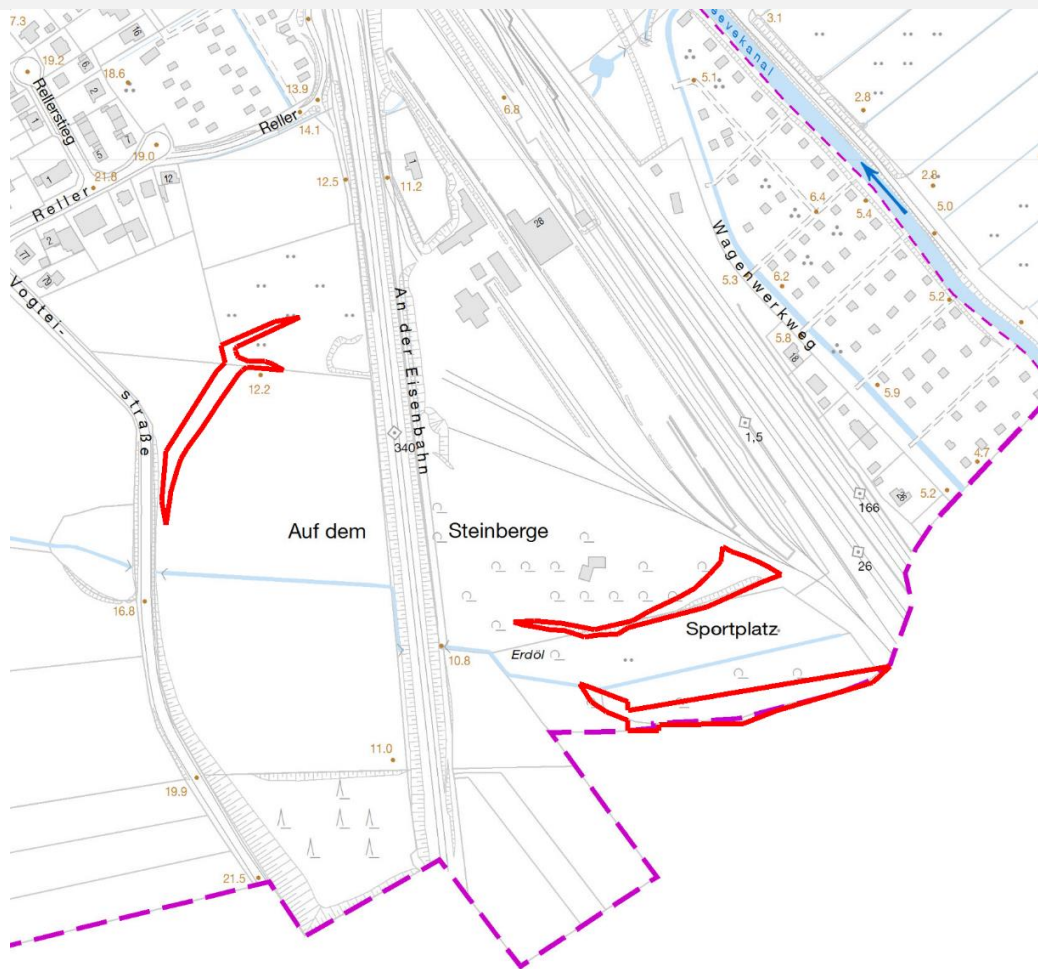
Erhebungsbogen

B

Projekt	Biotopkartierung Hamburg	Interne Nr.	29987
		DK5 DK5-GK	6620 6622
		DK5 - Name	Rönneburg
Handlungsbedarf	Nein	Biotop-Nr. alt	23 28
Bearbeitung	ENS	Kartierung	03.10.2007
Räumliche Abbildung	Fläche	Fläche / Länge [m²/m]	6581,2847
Anzahl Abschnitte	3	Breite (lineare Abb.) [m]	

Räumliche Lage

Karte



Maßstab 1 : 5000

Weitere Erhebungsbögen

Interne Nr.	Interne Nr. Zuordnung	DK5	Biotop-Nr.	Kartierung	Zuordnung	DK5 (GK)	Biotop-Nr. (alt)
29987	30046	6620	23	15.09.1985	K	6622	28
29987	30047	6620	23	20.07.1999	K	6622	28
29987	106066	6620	325	08.07.2016	N	6622	28
29987	30047	6620	23	20.07.1999	>	6622	28

Zuordnung: N = nachfolgende Kartierung, K = weitere Kartierungen (zeitlich vorher oder nachher)

Foto

Interne Nr.	Index	Dateiname	Aufnahmerichtung
12884	0	6620_23_031007_1.JPG	NO
12885	0	6620_23_031007_2.JPG	SW
12886	0	6620_23_031007_3.JPG	SW

Erhebungsbogen

B

Projekt	Biotopkartierung Hamburg	Interne Nr.	29987
		DK5 DK5-GK	6620 6622
Handlungsbedarf	Nein	DK5 - Name	Rönneburg
Bearbeitung	ENS	Biotop-Nr. alt	23 28
Räumliche Abbildung	Fläche	Kartierung	03.10.2007
Anzahl Abschnitte	3	Fläche / Länge [m²/m]	6581,2847
		Breite (lineare Abb.) [m]	

Weitere Angaben

Merkmal	Wert
Auswertung	
Gefährdung / Einflüsse	Ablagerung von Muell / Gartenabfaellen Eutrophierung
Wertgesichtspunkte	Naturnahes Element in beeinträchtiger Umgebung Dominanz von Laubgehölzen Rest der ursprünglichen Naturlandschaft Wertvoller Altbaumbestand
zoologisch bedeutsame Strukturen	Alte Bäume mit Höhlen Dichte spontane Gebüsche
Bedeutung für Tiergruppe	Vögel
Maßnahmen	Beseitigen von Muell, Gartenabfaellen u.a

Foto

Fotodatei	6620_23_031007_1.JPG	Fotodatei	6620_23_031007_2.JPG
Bildbeschreibung	Abschnitt 28.02, Feldgehölz	Bildbeschreibung	Abschnitt 28.03
Aufnahmerichtung	NO	Aufnahmerichtung	SW



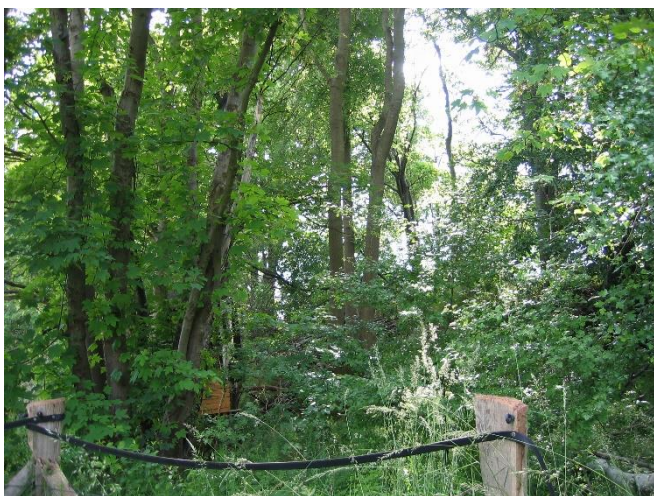
Erhebungsbogen

B

Projekt	Biotopkartierung Hamburg	Interne Nr.	29987
		DK5 DK5-GK	6620 6622
Handlungsbedarf	Nein	DK5 - Name	Rönneburg
Bearbeitung	ENS	Biotop-Nr. alt	23 28
Räumliche Abbildung	Fläche	Kartierung	03.10.2007
Anzahl Abschnitte	3	Fläche / Länge [m²/m]	6581,2847
		Breite (lineare Abb.) [m]	

Foto

Fotodatei	6620_23_031007_3.JPG	Fotodatei	
Bildbeschreibung	Abschnitt 28.01, Feldgehölz an Böschung	Bildbeschreibung	
Aufnahmerichtung	SW	Aufnahmerichtung	



Teilflächenbeschreibung

Teilflächentyp		Teilflächen-Nr.	1
Biotoptyp	Naturnahes Gehölz mittlerer Standorte (2000)	Biotoptyp	HGM
- Zusatz	starkes Baumholz, Brusthöhendurchmesser 50 - < 70 cm (3)	- gesetzl. Grundl.	
FFH-LRT Beschreibung		FFH-LRT Entw.potential LRT	
		Hauptfläche	Ja
		Flächenanteil	100 %
		FFH-Unters.Fläche	Nein
		Saatgutfläche	Nein

Erhebungsbogen

B

Projekt	Biotopkartierung Hamburg		Interne Nr.	29987
			DK5 DK5-GK	6620 6622
Handlungsbedarf	Nein		DK5 - Name	Rönneburg
Bearbeitung	ENS	Kopie	Nein	Biotop-Nr. alt
Räumliche Abbildung	Fläche			23 28
Anzahl Abschnitte	3			Kartierung
				03.10.2007
				Fläche / Länge [m²/m]
				6581,2847
				Breite (lineare Abb.) [m]

Weitere Angaben

Merkmal	Wert
Boden	
Feuchte	5 - frisch und mäßig frisch
Stickstoffgehalt	6 - mäßig stickstoffarm bis stickstoffreich
Standort, Relief	
Relief	Böschung
Neigung - Gelände	N4 - stark geneigt (18-27 %)
Ausrichtung	N - Nord
Belichtung	5 - halbschattig
Luft	keine Besonderheiten
Zusätze - Btyp	! - Tot- oder Altholz
Veg. - Deckg./Ant.	
Gesamt	100 %
1. Baumschicht	85 %
Strauchschicht	50 %
1. Krautschicht	30 %
Veg. - Höhe	
Gesamt, durchschn.	30.00 m

Zeigerwerte der Pflanzenartenliste (Auswertung)

Standort	Belichtung	halbschattig	5,1
Boden	Feuchte	frisch und mäßig frisch	5,2
	Stickstoff (N)	mäßig stickstoffarm bis stickstoffreich	6
	Reaktion	schwach sauer	5,9
Vegetation	Mahdverträglichkeit	schnittempfindlich (nur Herbstschnitt vertragend)	3,1
Zeigerwerte	Futterwert	mäßige Futterqualität	3,6
	Wechselfeuchteanzeiger		2
	Giftpflanzen		1
	Überschw.anzeiger		2

Pflanzenartenliste

Gruppe / Pflanzenart	MS	M	W	Vs	St	PA	Ph	Sz	VS	V	G	cf	Rote Liste			
													§	HH	ND	SH
Tracheobionta (Gefäßpflanzen)																
Acer campestre (Feld-Ahorn)	7	w		S												
Acer pseudoplatanus (Berg-Ahorn)	7	z		B2												
Acer pseudoplatanus (Berg-Ahorn)	7	z		K1												
Acer pseudoplatanus (Berg-Ahorn)	7	z		S												
Agrimonia eupatoria (Gewöhnlicher Odermennig)	7	w		K1									3	V		
Arrhenatherum elatius (Glatthafer)	7	w		K1												
Artemisia vulgaris (Gewöhnlicher Beifuß)	7	w		K1												
Betula pendula (Hänge-Birke)	7	z		B2												
Calamagrostis epigejos (Land-Reitgras)	7	z		K1												
Carpinus betulus (Hainbuche)	7	w		B2												
Convallaria majalis (Maiglöckchen)	7	w		K1												
Corylus avellana (Haselnuss)	7	X		-												

Projekt	Biotopkartierung Hamburg	Interne Nr.	29987
		DK5 DK5-GK	6620 6622
Handlungsbedarf	Nein	DK5 - Name	Rönneburg
Bearbeitung	ENS	Biotop-Nr. alt	23 28
Räumliche Abbildung	Fläche	Kartierung	03.10.2007
Anzahl Abschnitte	3	Fläche / Länge [m²/m]	6581,2847
		Breite (lineare Abb.) [m]	

Pflanzenartenliste

Gruppe / Pflanzenart	MS	M	W	Vs	St	PA	Ph	Sz	VS	V	G	cf	Rote Liste						
													§	HH	ND	SH	D		
Crataegus monogyna (Eingrifflicher Weißdorn)	7	z		S															
Dactylis glomerata agg. (Artengruppe Wiesen-Knäuelgras)	7	z		K1															
Dryopteris dilatata (Breitblättriger Wurmfarne)	7	z		K1															
Dryopteris filix-mas (Gewöhnlicher Wurmfarne)	7	z		K1															
Elymus repens (Gewöhnliche Quecke)	7	w		K1															
Epilobium angustifolium (Schmalblättriges Weidenröschen)	7	w		K1															
Fagus sylvatica (Rotbuche)	7	h		B1															
Fagus sylvatica (Rotbuche)	7	z		S															
Fraxinus excelsior (Gewöhnliche Esche)	7	h		B1															
Fraxinus excelsior (Gewöhnliche Esche)	7	z		K1															
Galium aparine (Kletten-Labkraut)	7	w		K1															
Geum urbanum (Echte Nelkenwurz)	7	h		K1															
Glechoma hederacea (Gundermann)	7	z		K1															
Hedera helix (Efeu)	7	z		K1															
Heracleum sphondylium (Wiesen-Bärenklau)	7	z		K1															
Holcus mollis (Weiches Honiggras)	7	w		K1															
Humulus lupulus (Hopfen)	7	w		K1															
Hypericum perforatum (Echtes Johanniskraut)	7	w		K1															
Lonicera periclymenum (Wald-Geißblatt)	7	w		K1															
Maianthemum bifolium (Zweiblättrige Schattenblume)	7	z		K1															
Malus domestica (Kultur-Apfel)	7	w		B2															
Milium effusum (Wald-Flattergras)	7	z		K1															
Poa nemoralis (Hain-Rispengras)	7	h		K1															
Polygonatum multiflorum (Vielblütige Weißwurz)	7	z		K1															
Populus tremula (Zitter-Pappel)	7	w		S															
Populus x canadensis (Hybrid-Pappel)	7	w		B1															
Prunus avium (Vogel-Kirsche)	7	w		B1															
Prunus padus (Echte Traubenkirsche)	7	z		S															
Prunus serotina (Späte Traubenkirsche)	7	w		S															
Prunus spinosa (Schlehe)	7	w		S															
Quercus robur (Stiel-Eiche)	7	h		B1															
Quercus robur (Stiel-Eiche)	7	w		K1															
Ribes uva-crispa (Stachelbeere)	7	w		K1															
Rosa canina (Hunds-Rose)	7	w		K1															
Rubus fruticosus agg. (Artengruppe Echte Brombeere)	7	z		S															
Rubus idaeus (Himbeere)	7	w		S															
Salix caprea (Sal-Weide)	7	w		B2															
Sambucus nigra (Schwarzer Holunder)	7	z		S															
Silene latifolia alba (Weiße Lichtnelke)	7	w		K1															
Sorbus aucuparia (Eberesche)	7	w		S															
Stellaria holostea (Große Sternmiere)	7	w		K1															
Torilis japonica (Gewöhnlicher Klettenkerbel)	7	w		K1															
Veronica chamaedrys (Gamander-Ehrenpreis)	7	w		K1															

Erhebungsbogen

B

Projekt	Biotopkartierung Hamburg	Interne Nr.	29987
		DK5 DK5-GK	6620 6622
Handlungsbedarf	Nein	DK5 - Name	Rönneburg
Bearbeitung	ENS	Biotop-Nr. alt	23 28
Räumliche Abbildung	Fläche	Kartierung	03.10.2007
Anzahl Abschnitte	3	Fläche / Länge [m²/m]	6581,2847
		Breite (lineare Abb.) [m]	

Pflanzenartenliste

Gruppe / Pflanzenart	MS	M	W	Vs	St	PA	Ph	Sz	VS	V	G	cf	§	Rote Liste			
														HH	ND	SH	D
Anzahl Rote Liste Arten														1		1	
Anzahl Arten																50	

MS: Mengensystem; M: Mengenangabe, W: Bewertung der Art (FFH-Monitoring), Vs: Vegetationsschicht, St: Status, PA: Autor Phänologie; Ph: Phänologie, Sz: Soziabilität, VS: Vitalitätssystem; V: Vitalität, G: Geschlecht, cf: unsichere Bestimmung, §: Schutz nach BNatSchG, HH: Rote Liste Hamburg, Nds: Rote Liste Niedersachsen, SH: Rote Liste Schleswig-Holstein, D: Rote Liste Deutschland