

Erhebungsbogen

B

Projekt	Biotopkartierung Hamburg	Interne Nr.	106156
		DK5 DK5-GK	6620 6822
Handlungsbedarf	Nein	DK5 - Name	Rönneburg
Bearbeitung	NAB	Biotop-Nr. alt	227 7
Räumliche Abbildung	Linie	Kartierung	07.07.2016
Anzahl Abschnitte	2	Fläche / Länge [m²/m]	1103,914
		Breite (lineare Abb.) [m]	3

Gesetzlicher Schutz **_ kein gesetzl. Schutz kein gesetzlich geschütztes Biotop** **Schutz nur teilweise** **Nein**

Gesamtbewertung	6	Wertvoll
– Alter	7	Biotop hohen Alters, 100 bis 200 Jahre
– Belastungsgrad	5	Flächenhaft mittlere oder örtlich starke Belastung
– Ökolog. Funktion	6	Hohe Bedeutung in einem Biotopkomplex, für den lokalen Biotopverbund oder als Puffer
– Seltenheit	5	Seltener Biotoptyp, floristisch stark verarmt, ohne seltener Pflges. od. verbr. artenreicher Biotoptyp

Bestandsbeschreibung

3 m breiter Hauptentwässerungsgraben mit 1 m hohen, steilen, z.T. frische abgestochenen Böschungen in einem Grünlandgebiet.
Schwimmblattvegetation mit Sumpfwasserstern und Kleiner Wasserlinse. Die Uferböschung ist mit einer ruderalisierten aber auch relativ artenreichen Hochstaudenflur bewachsen.

Vorkommen an Biotoptypen

1	TF	Typ	HF	F.Anteil
2	BTYP	Biotoptyp		- gesetzl. Grundl.
3	Zusatz	Zusatz zum Biotoptypen		
4	LRT	Lebensraumtyp		
1	1		Ja	80 %
2	FLH	Wettern, Hauptgraben (2000)		
3	I2	Lauf weitgehend begradigt und befestigt (I2)		
1	2			20 %
2	NU	Feuchte Staudensäume (2000)		
3	m	(gelegentliche) Mahd (m)		
4	kein LRT	kein Lebensraumtyp nach FFH-Richtlinie		

Räumliche Lage

Lagebeschreibung	an der Landesgrenze		
Nachbarnutzung/en	Grünland, Straße		
Rechtswert (X)	567853	Hochwert (Y)	5921632
Bezirk	Harburg	Naturraum	Hoopter Randmoorzone (673.21)
Stadtteil (OT-Nr.)	Gut Moor (704)	Gemarkung	Gut Moor (717)
Digitaler Grünplan	<input type="checkbox"/> Hafengesamtgebiet	<input type="checkbox"/> Ramsargebiet	<input type="checkbox"/> EG-Vogelschutzgeb.
Ausgleichsflächen	<input checked="" type="checkbox"/> Biosphärenreservat	<input type="checkbox"/> Nationalpark	<input type="checkbox"/>
NSG / ND / LSG			
FFH-GEBIET			
Wasserschutzgebiet			

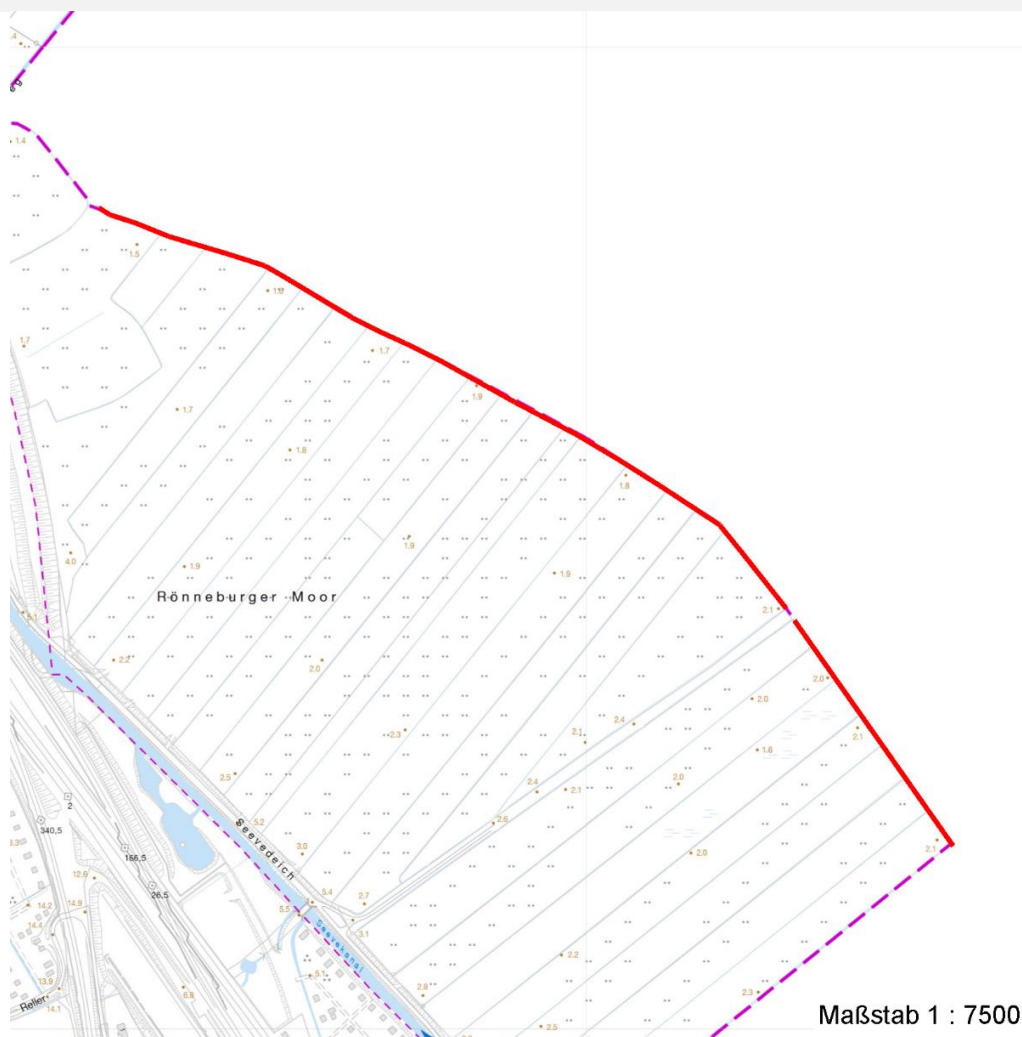
Erhebungsbogen

B

Projekt	Biotopkartierung Hamburg		Interne Nr.	106156	
			DK5 DK5-GK	6620	6822
Handlungsbedarf	Nein		DK5 - Name	Rönneburg	
Bearbeitung	NAB	Kopie	Ja	Biotop-Nr. alt	227 7
Räumliche Abbildung	Linie		Kartierung	07.07.2016	
Anzahl Abschnitte	2		Fläche / Länge [m²/m]	1103,914	
			Breite (lineare Abb.) [m]	3	

Räumliche Lage

Karte



Weitere Erhebungsbögen

Interne Nr.	Interne Nr. Zuordnung	DK5	Biotop-Nr.	Kartierung	Zuordnung	DK5 (GK)	Biotop-Nr. (alt)
106156	30144	6620	227	18.05.2007	K	6822	7
106156	30148	6620	194	20.07.1999	>	6622	21
106156	35829	6820	4	20.07.1999	>	6822	6

Zuordnung: N = nachfolgende Kartierung, K = weitere Kartierungen (zeitlich vorher oder nachher)

Foto

Interne Nr.	Index	Dateiname	Aufnahmerichtung
57672	0	6620_227_070716_1.JPG	
57673	0	6620_227_070716_2.JPG	

Erhebungsbogen

B

Projekt	Biotopkartierung Hamburg	Interne Nr.	106156
		DK5 DK5-GK	6620 6822
Handlungsbedarf	Nein	DK5 - Name	Rönneburg
Bearbeitung	NAB	Biotop-Nr. alt	227 7
Räumliche Abbildung	Linie	Kartierung	07.07.2016
Anzahl Abschnitte	2	Fläche / Länge [m²/m]	1103,914
		Breite (lineare Abb.) [m]	3

Weitere Angaben

Merkmal	Wert
Auswertung	
Gefährdung / Einflüsse	Eutrophierung Maschinelle Grabenräumung Gewässerausbau
Wertgesichtspunkte	Entwicklungspotenzial Landschaftstypische Ausprägung
Bedeutung für Tiergruppe	Amphibien Libellen
Maßnahmen	Extensive Nutzung / Pflege - 1.3 Pufferstreifen schaffen, Nährstoffeinträge vermindern - 2.15

Foto

Fotodatei	6620_227_070716_1.JPG	Fotodatei	6620_227_070716_2.JPG
Bildbeschreibung	k.A.	Bildbeschreibung	k.A.
Aufnahmerichtung		Aufnahmerichtung	



Erhebungsbogen

B

Projekt	Biotopkartierung Hamburg	Interne Nr.	106156
		DK5 DK5-GK	6620 6822
Handlungsbedarf	Nein	DK5 - Name	Rönneburg
Bearbeitung	NAB	Biotop-Nr. alt	227 7
Räumliche Abbildung	Linie	Kartierung	07.07.2016
Anzahl Abschnitte	2	Fläche / Länge [m²/m]	1103,914
		Breite (lineare Abb.) [m]	3

Teilflächenbeschreibung

Teilflächentyp		Teilflächen-Nr.	1
Biotoptyp	Wettern, Hauptgraben (2000)	Biotoptyp	FLH
- Zusatz	Lauf weitgehend begradigt und befestigt (I2)	- gesetzl. Grundl.	
FFH-LRT		FFH-LRT	
Beschreibung		Entw.potential LRT	
		Hauptfläche	Ja
		Flächenanteil	80 %
		FFH-Unters.Fläche	Nein
		Saatgutfläche	Nein

Weitere Angaben

Merkmal	Wert
Boden	
Feuchte	10 - zeitweise wasserüberstaut
Stickstoffgehalt	6 - mäßig stickstoffarm bis stickstoffreich
Gebietszuordnung	
Gebietsbezeichnung	ohne Namen
Gewässer	
Böschungshöhe	1.00 m
Gewässertiefe	0.50 m
Länge	650.00 m
Breite	2.00 m
Wasserführung	g - gleichmäßige Wasserführung
Strömung	r - ruhig fließend
Trübung	w - schwache Trübung
Färbung	bräunlich
Geruch	geruchlos
Standort, Relief	
Relief	Gewässer
Böschungsneigung	steil - 1:1 bis 1:2
Neigung - Gelände	N0 - nicht geneigt (<2 %)
Ausrichtung	FL - flach, keine Exposition
Belichtung	8 - sonnig
Luft	keine Besonderheiten
Veg. - Deckg./Ant.	
Gesamt	30 %
1. Krautschicht	30 %

Erhebungsbogen

B

Projekt	Biotopkartierung Hamburg	Interne Nr.	106156
		DK5 DK5-GK	6620 6822
Handlungsbedarf	Nein	DK5 - Name	Rönneburg
Bearbeitung	NAB	Biotop-Nr. alt	227 7
Räumliche Abbildung	Linie	Kartierung	07.07.2016
Anzahl Abschnitte	2	Fläche / Länge [m²/m]	1103,914
		Breite (lineare Abb.) [m]	3

Zeigerwerte der Pflanzenartenliste (Auswertung)

Standort	Belichtung	sonnig	7,6
Boden	Feuchte	zeitweise wasserüberstaut	10
	Stickstoff (N)	mäßig stickstoffarm bis stickstoffreich	5,7
	Reaktion	neutral	6,9
Vegetation	Mahdverträglichkeit	gut schnittverträglich	6,6
Zeigerwerte	Futterwert	mäßige Futterqualität	4,2
	Wechselfeuchteanzeiger		3
	Giftpflanzen		0
	Überschw.anzeiger		0

Pflanzenartenliste

Gruppe / Pflanzenart	MS	M	W	Vs	St	PA	Ph	Sz	VS	V	G	cf	§	Rote Liste			
														HH	ND	SH	D
Tracheobionta (Gefäßpflanzen)																	
Agrostis stolonifera (Ausläufer-Straußgras)	7	z															
Callitriche spec. (Wasserstern)	7	d															
Elodea nuttallii (Nuttalls Wasserpest)	7	l															
Glyceria maxima (Wasser-Schwaden)	7	w															
Lemna minor (Kleine Wasserlinse)	7	z															
Myosotis scorpioides (Sumpf-Vergissmeinnicht)	7	w													V		
Nasturtium officinale (Echte Brunnenkresse)	7	w															
Phalaris arundinacea (Rohr-Glanzgras)	7	z															
Rumex hydrolapathum (Fluss-Ampfer)	7	z															
Sparganium erectum (Ästiger Igelkolben)	7	w															
Spirodela polyrhiza (Vielwurzlige Teichlinse)	7	z															
Anzahl Rote Liste Arten														1			
Anzahl Arten														11			

MS: Mengensystem; M: Mengenangabe, W: Bewertung der Art (FFH-Monitoring), Vs: Vegetationsschicht, St: Status, PA: Autor Phänologie; Ph: Phänologie, Sz: Soziabilität, VS: Vitalitätssystem; V: Vitalität, G: Geschlecht, cf: unsichere Bestimmung, §: Schutz nach BNatSchG, HH: Rote Liste Hamburg, Nds: Rote Liste Niedersachsen, SH: Rote Liste Schleswig-Holstein, D: Rote Liste Deutschland

Teilflächenbeschreibung

Teilflächentyp		Teilflächen-Nr.	2
Biotoptyp	Feuchte Staudensäume (2000)	Biotoptyp	NU
- Zusatz	(gelegentliche) Mahd (m)	- gesetzl. Grundl.	
FFH-LRT	kein Lebensraumtyp nach FFH-Richtlinie	FFH-LRT	kein LRT
Beschreibung		Entw.potential LRT	
		Hauptfläche	
		Flächenanteil	20 %
		FFH-Unters.Fläche	Nein
		Saatgutfläche	Nein

Erhebungsbogen

B

Projekt	Biotopkartierung Hamburg		Interne Nr.	106156	
			DK5 DK5-GK	6620	6822
Handlungsbedarf	Nein		DK5 - Name	Rönneburg	
Bearbeitung	NAB	Kopie	Ja	Biotop-Nr. alt	227 7
Räumliche Abbildung	Linie			Kartierung	07.07.2016
Anzahl Abschnitte	2			Fläche / Länge [m²/m]	1103,914
				Breite (lineare Abb.) [m]	3

Weitere Angaben

Merkmal	Wert
Boden	
Feuchte	7 - feucht
Stickstoffgehalt	7 - stickstoffreich
Standort, Relief	
Relief	Uferböschung
Neigung - Gelände	N4 - stark geneigt (18-27 %)
Ausrichtung	V - Verschiedene
Belichtung	7 - halbsonnig
Luft	keine Besonderheiten
Veg. - Deckg./Ant.	
Gesamt	100 %
1. Krautschicht	100 %

Zeigerwerte der Pflanzenartenliste (Auswertung)

Standort	Belichtung	halbsonnig	7
Boden	Feuchte	feucht	7,2
	Stickstoff (N)	stickstoffreich	7,4
	Reaktion	neutral	7
Vegetation	Mahdverträglichkeit	mäßig schnittverträglich (erster Schnitt nicht vor 1. Juli)	4,6
Zeigerwerte	Futterwert	mäßige Futterqualität	3,6
	Wechselfeuchteanzeiger		6
	Giftpflanzen		0
	Überschw.anzeiger		4

Pflanzenartenliste

Gruppe / Pflanzenart	MS	M	W	Vs	St	PA	Ph	Sz	VS	V	G	cf	Rote Liste						
													§	HH	ND	SH	D		
Tracheobionta (Gefäßpflanzen)																			
Agrostis stolonifera (Ausläufer-Straußgras)	7	w																	
Alopecurus pratensis (Wiesen-Fuchsschwanz)	7	h																	
Anthriscus sylvestris (Wiesen-Kerbel)	7	z																	
Arrhenatherum elatius (Glatthafer)	7	z																	
Calystegia sepium (Zaun-Winde)	7	z																	
Cirsium arvense (Acker-Kratzdistel)	7	z																	
Dactylis glomerata (Wiesen-Knäuelgras)	7	z																	
Epilobium hirsutum (Zottiges Weidenröschen)	7	h																	
Eupatorium cannabinum (Wasserdost)	7	z																	
Ficaria verna (Scharbockskraut)	7	X																	
Filipendula ulmaria (Mädesüß)	7	z																	
Galium aparine (Kletten-Labkraut)	7	z																	
Glyceria fluitans (Flutender Schwaden)	7	w																	
Glyceria maxima (Wasser-Schwaden)	7	z																	
Heraclium sphondylium (Wiesen-Bärenklau)	7	w																	
Holcus lanatus (Wolliges Honiggras)	7	z																	
Hypericum tetrapterum (Geflügeltes Johanniskraut)	7	w														3		3	
Lycopus europaeus (Gewöhnlicher Wolfstrapp)	7	z																	

Erhebungsbogen

B

Projekt	Biotopkartierung Hamburg	Interne Nr.	106156
		DK5 DK5-GK	6620 6822
Handlungsbedarf	Nein	DK5 - Name	Rönneburg
Bearbeitung	NAB	Biotop-Nr. alt	227 7
Räumliche Abbildung	Linie	Kartierung	07.07.2016
Anzahl Abschnitte	2	Fläche / Länge [m²/m]	1103,914
		Breite (lineare Abb.) [m]	3

Pflanzenartenliste

Gruppe / Pflanzenart	MS	M	W	Vs	St	PA	Ph	Sz	VS	V	G	cf	§	Rote Liste			
														HH	ND	SH	D
Lysimachia vulgaris (Gewöhnlicher Gilbweiderich)	7	z															
Lythrum salicaria (Blut-Weiderich)	7	z															
Myosotis scorpioides (Sumpf-Vergissmeinnicht)	7	w															V
Phalaris arundinacea (Rohr-Glanzgras)	7	h															
Phragmites australis (Schilf)	7	z															
Urtica dioica (Große Brennnessel)	7	h															
Valeriana officinalis (Echter Baldrian)	7	z														D	D
Anzahl Rote Liste Arten														2	3		
Anzahl Arten														25			

MS: Mengensystem; M: Mengenangabe, W: Bewertung der Art (FFH-Monitoring), Vs: Vegetationsschicht, St: Status, PA: Autor Phänologie; Ph: Phänologie, Sz: Soziabilität, VS: Vitalitätssystem; V: Vitalität, G: Geschlecht, cf: unsichere Bestimmung, §: Schutz nach BNatSchG, HH: Rote Liste Hamburg, Nds: Rote Liste Niedersachsen, SH: Rote Liste Schleswig-Holstein, D: Rote Liste Deutschland