

# Erhebungsbogen

**B**

<b>Projekt</b>	Biotopkartierung Hamburg, Datenbestand aus FoxPro	<b>Interne Nr.</b>	30081
		<b>DK5   DK5-GK</b>	<b>6620</b> 6622
<b>Handlungsbedarf</b>	Ja	<b>DK5 - Name</b>	Rönneburg
<b>Bearbeitung</b>	HEN	<b>Biotop-Nr.   alt</b>	<b>20</b> 25
<b>Räumliche Abbildung</b>	Fläche	<b>Kartierung</b>	15.09.1985
<b>Anzahl Abschnitte</b>	2	<b>Fläche / Länge [m<sup>2</sup>/m]</b>	2818,9494
		<b>Breite (lineare Abb.) [m]</b>	

**Gesetzlicher Schutz**    **\_ kein gesetzl. Schutz kein gesetzlich geschütztes Biotop**    **Schutz nur teilweise**    **Nein**

**Gesamtbewertung**    0    keine Angabe

- Alter
- Belastungsgrad
- Ökolog. Funktion
- Seltenheit

## Bestandsbeschreibung

Spezielle Nutzungen: teilw. als Müllablageplatz

Nutzungsintensität: intensiv bis keine

Vorkommende Pflanzengesellschaften: keine Angaben

## Vorkommen an Biotoptypen

1	TF	Typ	HF	F.Anteil
2	BTYP	Biototyp	- gesetzl. Grundl.	
3	Zusatz	Zusatz zum Biotoptypen		
4	LRT	Lebensraumtyp		
1	1		Ja	100 %
2	TM	Trocken- oder Halbtrockenrasen (2000)		
4	kein LRT	kein Lebensraumtyp nach FFH-Richtlinie		

## Räumliche Lage

<b>Lagebeschreibung</b>	zwischen "An d. Eisenbahn" u. Gleisanlagen		
<b>Nachbarnutzung/en</b>			
<b>Rechtswert (X)</b>	567584	<b>Hochwert (Y)</b>	5920773
<b>Bezirk</b>	Harburg	<b>Naturraum</b>	Marmstorfer Flottsandplatte (640.01)
<b>Stadtteil (OT-Nr.)</b>	Rönneburg (706)	<b>Gemarkung</b>	Rönneburg (720)
<b>Digitaler Grünplan</b>	<input checked="" type="checkbox"/> <b>Hafengesamtgebiet</b>	<input type="checkbox"/> <b>Ramsargebiet</b>	<input type="checkbox"/> <b>EG-Vogelschutzgeb.</b>
<b>Ausgleichsflächen</b>	<input type="checkbox"/> <b>Biosphärenreservat</b>	<input type="checkbox"/> <b>Nationalpark</b>	<input type="checkbox"/>
<b>NSG / ND / LSG</b>	LSG Marmstorfer Flottsandplatte [ HH-2021 / Anteil: 72% ]		
<b>FFH-GEBIET</b>			
<b>Wasserschutzgebiet</b>			

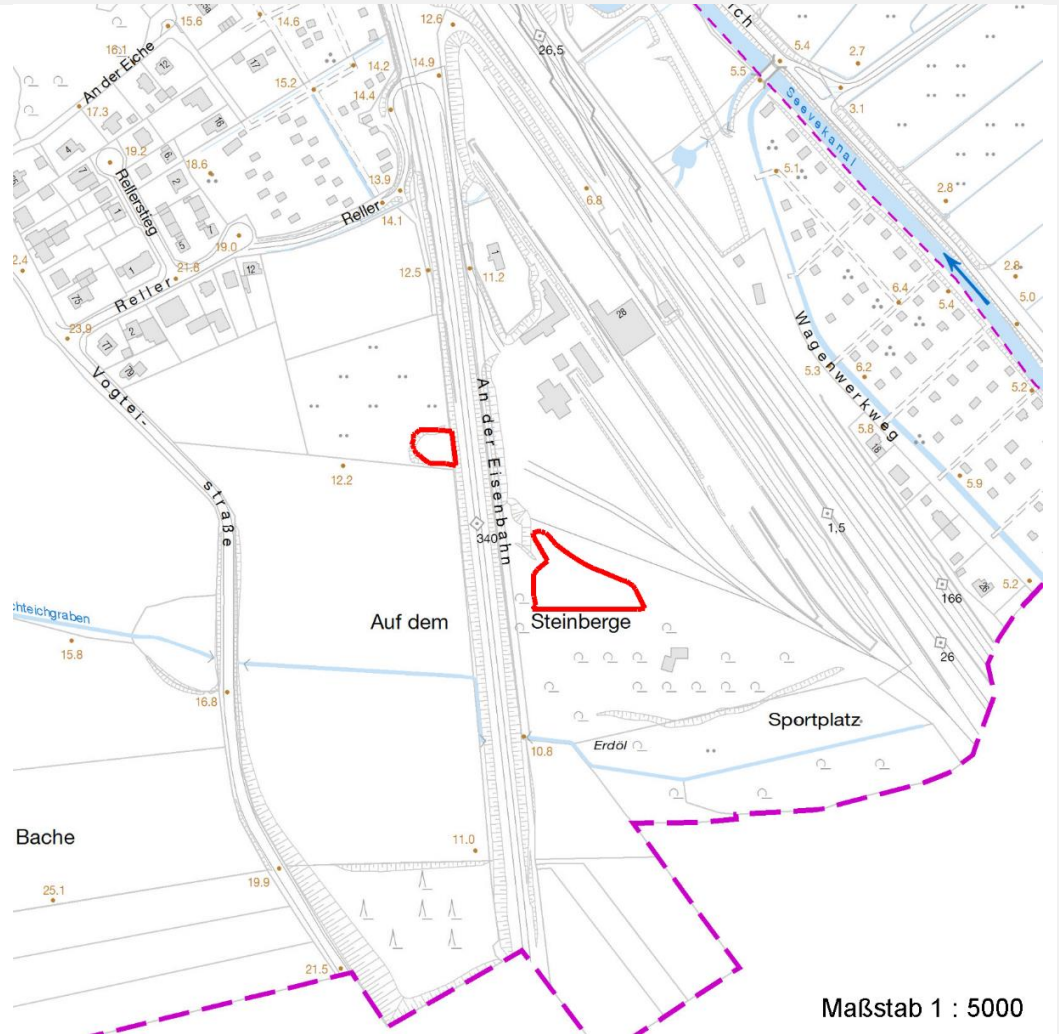
# Erhebungsbogen

**B**

<b>Projekt</b>	Biotopkartierung Hamburg, Datenbestand aus FoxPro	<b>Interne Nr.</b>	30081
		<b>DK5   DK5-GK</b>	<b>6620</b> 6622
		<b>DK5 - Name</b>	Rönneburg
<b>Handlungsbedarf</b>	Ja	<b>Biotop-Nr.   alt</b>	<b>20</b> 25
<b>Bearbeitung</b>	HEN	<b>Kartierung</b>	15.09.1985
<b>Räumliche Abbildung</b>	Fläche	<b>Fläche / Länge [m<sup>2</sup>/m]</b>	2818,9494
<b>Anzahl Abschnitte</b>	2	<b>Breite (lineare Abb.) [m]</b>	

## Räumliche Lage

Karte



## Weitere Angaben

Merkmal	Wert
<b>Auswertung</b>	
Gefährdung / Einflüsse	Ablagerung von Muell / Gartenabfaellen Unerwuenschte(s) Massenentwicklung / -Vorkommen Gartenmüllablagerungen
Wertgesichtspunkte	Ausbreitung von Ruderalvegetation artenarme Ausprägung Charakteristisch ausgepraegter naturnaher Biotop nur teilw. als Magerrasen, zudem artenarm und von Ruderalflora bedroht
zoologisch bedeutsame Strukturen	Blütenreiche Fluren
Maßnahmen	Insektenweide; Lebensraum f. Heuschrecken Absperrung, Einzaeunung der Zuwege evtl. notwendig

# Erhebungsbogen

**B**

<b>Projekt</b>	Biotopkartierung Hamburg, Datenbestand aus FoxPro	<b>Interne Nr.</b>	30081
		<b>DK5   DK5-GK</b>	<b>6620</b> 6622
<b>Handlungsbedarf</b>	Ja	<b>DK5 - Name</b>	Rönneburg
<b>Bearbeitung</b>	HEN	<b>Biotop-Nr.   alt</b>	<b>20</b> 25
<b>Räumliche Abbildung</b>	Fläche	<b>Kartierung</b>	15.09.1985
<b>Anzahl Abschnitte</b>	2	<b>Fläche / Länge [m<sup>2</sup>/m]</b>	2818,9494
		<b>Breite (lineare Abb.) [m]</b>	

## Weitere Angaben

Merkmal	Wert
	Beseitigen von Muell, Gartenabfaellen u.a

## Teilflächenbeschreibung

<b>Teilflächentyp</b>		<b>Teilflächen-Nr.</b>	1
<b>Biotoptyp</b>	Trocken- oder Halbtrockenrasen (2000)	<b>Biotoptyp</b>	TM
<b>- Zusatz</b>		<b>- gesetzl. Grundl.</b>	
<b>FFH-LRT</b>	kein Lebensraumtyp nach FFH-Richtlinie	<b>FFH-LRT</b>	kein LRT
<b>Beschreibung</b>		<b>Entw.potential LRT</b>	
Standort: Substrat: Sand (natürlich)		<b>Hauptfläche</b>	Ja
		<b>Flächenanteil</b>	100 %
		<b>FFH-Unters.Fläche</b>	Nein
		<b>Saatgutfläche</b>	Nein

## Weitere Angaben

Merkmal	Wert
<b>Boden</b>	
Feuchte	3 - trocken
Stickstoffgehalt	3 - stickstoffarm
<b>Standort, Relief</b>	
Relief	eben, Senke
Belichtung	8 - sonnig
Luft	keine Besonderheiten
<b>Veg. - Deckg./Ant.</b>	
1. Baumschicht	10 %
Strauchschicht	10 %
1. Krautschicht	90 %

## Zeigerwerte der Pflanzenartenliste (Auswertung)

<b>Standort</b>	<b>Belichtung</b>	halbsonnig	7,3
<b>Boden</b>	<b>Feuchte</b>	frisch und mäßig frisch	4,6
	<b>Stickstoff (N)</b>	mäßig bis stickstoffarm	4,3
	<b>Reaktion</b>	mäßig sauer	4,8
<b>Vegetation</b>	<b>Mahdverträglichkeit</b>	mäßig schnittverträglich (erster Schnitt nicht vor 1. Juli)	4,9
<b>Zeigerwerte</b>	<b>Futterwert</b>	geringwertiges Futter	2,5
	<b>Wechselfeuchteanzeiger</b>		3
	<b>Giftpflanzen</b>		0
	<b>Überschw.anzeiger</b>		0

## Pflanzenartenliste

Gruppe / Pflanzenart	MS	M	W	Vs	St	PA	Ph	Sz	VS	V	G	cf	§	Rote Liste			
														HH	ND	SH	D
Tracheobionta (Gefäßpflanzen)																	
Agrostis capillaris (Rotes Straußgras)	7	X		K1													
Betula pendula (Hänge-Birke)	7	X		-													

# Erhebungsbogen

**B**

<b>Projekt</b>	Biotopkartierung Hamburg, Datenbestand aus FoxPro		<b>Interne Nr.</b>	30081	
			<b>DK5   DK5-GK</b>	<b>6620</b>	6622
<b>Handlungsbedarf</b>	Ja		<b>DK5 - Name</b>	Rönneburg	
<b>Bearbeitung</b>	HEN	<b>Kopie</b>	<b>Biotop-Nr.   alt</b>	<b>20</b>	25
<b>Räumliche Abbildung</b>	Fläche	Nein	<b>Kartierung</b>	15.09.1985	
<b>Anzahl Abschnitte</b>	2		<b>Fläche / Länge [m<sup>2</sup>/m]</b>	2818,9494	
			<b>Breite (lineare Abb.) [m]</b>		

## Pflanzenartenliste

Gruppe / Pflanzenart	MS	M	W	Vs	St	PA	Ph	Sz	VS	V	G	cf	§	Rote Liste					
														HH	ND	SH	D		
Calamagrostis epigejos (Land-Reitgras)	7	X		K1															
Carex hirta (Behaarte Segge)	7	X		K1															
Cerastium holosteoides (Gewöhnliches Hornkraut)	7	X		K1															
Cirsium arvense (Acker-Kratzdistel)	7	X		K1															
Cytisus scoparius (Besenginster)	7	X		-															
Daucus carota (Wilde Möhre)	7	X		K1															
Festuca rubra (Rot-Schwingel)	7	X		K1															
Hieracium pilosella (Kleines Habichtskraut)	7	X		K1															
Hypericum perforatum (Echtes Johanniskraut)	7	X		K1															
Hypochaeris radicata (Gewöhnliches Ferkelkraut)	7	X		K1															
Oenothera biennis agg. (Artengruppe Gewöhnliche Nachtkerze)	7	X		K1															
Ornithopus perpusillus (Kleiner Vogelfuß)	7	X		K1													V		
Plantago lanceolata (Spitz-Wegerich)	7	X		K1															
Populus alba (Silber-Pappel)	7	X		-															
Populus tremula (Zitter-Pappel)	7	X		-															
Rubus fruticosus agg. (Artengruppe Echte Brombeere)	7	X		-															
Rumex acetosella (Kleiner Sauerampfer)	7	X		K1															
Silene latifolia alba (Weiße Lichtnelke)	7	X		K1															
Tanacetum vulgare (Rainfarn)	7	X		K1															
Trifolium arvense (Hasen-Klee)	7	X		K1															
Trifolium campestre (Feld-Klee)	7	X		K1													V		
Urtica dioica (Große Brennessel)	7	X		K1															
Vicia hirsuta (Rauhhaarige Wicke)	7	X		K1															
																		<b>Anzahl Rote Liste Arten</b>	<b>2</b>
																		<b>Anzahl Arten</b>	<b>25</b>

MS: Mengensystem; M: Mengenangabe, W: Bewertung der Art (FFH-Monitoring), Vs: Vegetationsschicht, St: Status, PA: Autor Phänologie; Ph: Phänologie, Sz: Soziabilität, VS: Vitalitätssystem; V: Vitalität, G: Geschlecht, cf: unsichere Bestimmung, §: Schutz nach BNatSchG, HH: Rote Liste Hamburg, Nds: Rote Liste Niedersachsen, SH: Rote Liste Schleswig-Holstein, D: Rote Liste Deutschland