

# Erhebungsbogen

**B**

<b>Projekt</b>	Biotopkartierung Hamburg	<b>Interne Nr.</b>	30140
		<b>DK5   DK5-GK</b>	<b>6620</b> 6622
<b>Handlungsbedarf</b>	Nein	<b>DK5 - Name</b>	Rönneburg
<b>Bearbeitung</b>	ENS	<b>Biotop-Nr.   alt</b>	<b>205</b> 82
<b>Räumliche Abbildung</b>	Linie	<b>Kartierung</b>	18.05.2007
<b>Anzahl Abschnitte</b>	6	<b>Fläche / Länge [m<sup>2</sup>/m]</b>	2614,929
		<b>Breite (lineare Abb.) [m]</b>	3

**Gesetzlicher Schutz**    **\_ kein gesetzl. Schutz kein gesetzlich geschütztes Biotop**    **Schutz nur teilweise**    **Nein**

<b>Gesamtbewertung</b>	6 Wertvoll
– <b>Alter</b>	7 Biotop hohen Alters, 100 bis 200 Jahre
– <b>Belastungsgrad</b>	4 Flächenhaft deutliche Belastung ohne nachh. Schäden
– <b>Ökolog. Funktion</b>	5 Bedeutung in einem Biotopkomplex, für den lokalen Biotopverbund oder als Puffer
– <b>Seltenheit</b>	7 Seltener Biotoptyp, mit seltenen oder bedrohten Pflges., gesättigtes Artenspektrum, einige RL-Arten

## Bestandsbeschreibung

Mehr oder weniger strak verlandete Gräben mit wechselnden Dominanzen von Schilf, Großem Wasserschwaden oder Flatterbinse. Trotzdem noch relativ artenreich.

Abschnitte 82.01-82.05

## Vorkommen an Biotoptypen

1	TF	Typ	HF	F.Anteil
2	BTYP	Biotoptyp		- gesetzl. Grundl.
3	Zusatz	Zusatz zum Biotoptypen		
4	LRT	Lebensraumtyp		
1	1		Ja	100 %
2	FGV	Stark verlandeter, austrocknender Graben (2000)		

## Räumliche Lage

<b>Lagebeschreibung</b>	Nordöstlich des Seevedeichs		
<b>Nachbarnutzung/en</b>	Grünland		
<b>Rechtswert (X)</b>	567789	<b>Hochwert (Y)</b>	5921432
<b>Bezirk</b>	Harburg	<b>Naturraum</b>	Hoopter Randmoorzone (673.21)
<b>Stadtteil (OT-Nr.)</b>	Gut Moor (704)	<b>Gemarkung</b>	Gut Moor (717)
<b>Digitaler Grünplan</b>	<input type="checkbox"/> <b>Hafengesamtgebiet</b>	<input type="checkbox"/> <b>Ramsargebiet</b>	<input type="checkbox"/> <b>EG-Vogelschutzgeb.</b>
<b>Ausgleichsflächen</b>	<input checked="" type="checkbox"/> <b>Biosphärenreservat</b>	<input type="checkbox"/> <b>Nationalpark</b>	<input type="checkbox"/>
<b>NSG / ND / LSG</b>			
<b>FFH-GEBIET</b>			
<b>Wasserschutzgebiet</b>			

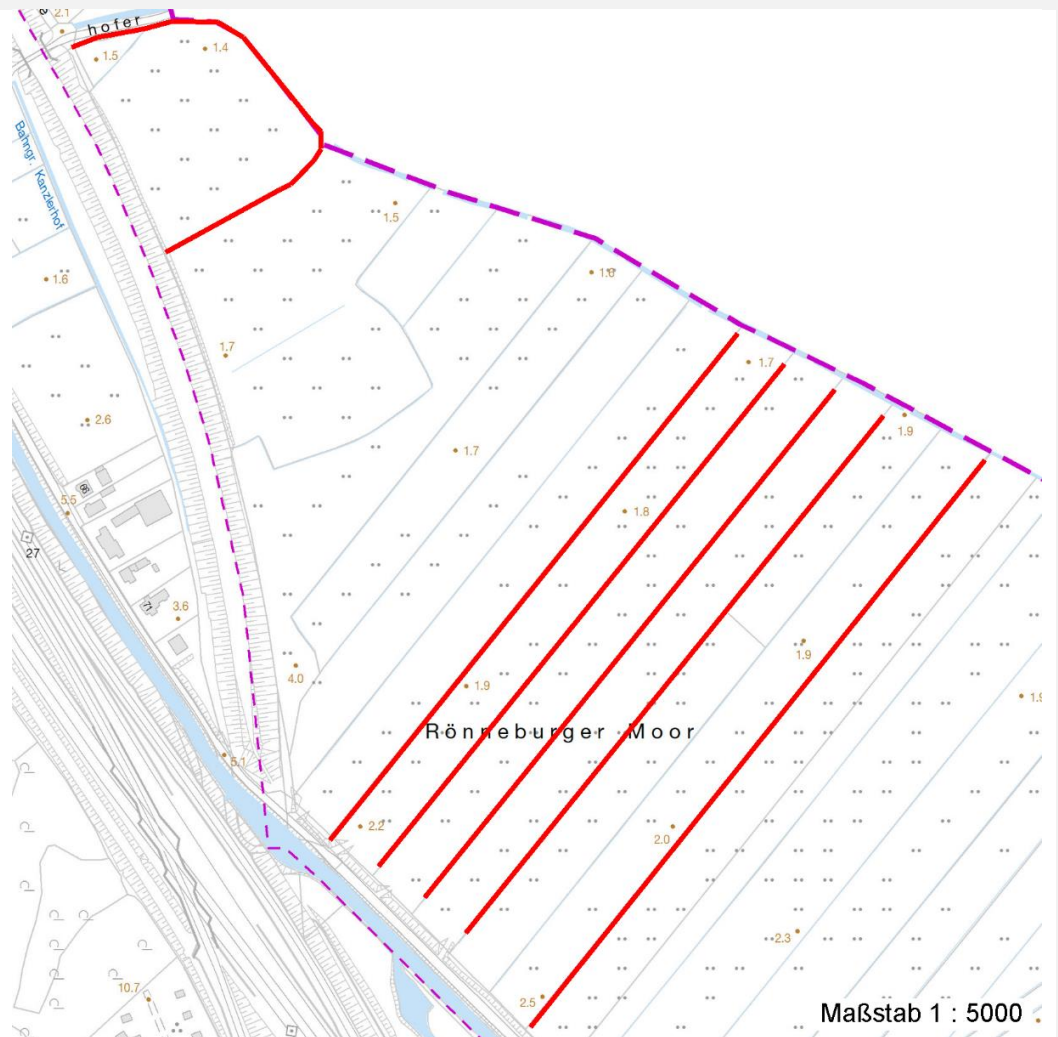
# Erhebungsbogen

**B**

<b>Projekt</b>	Biotopkartierung Hamburg	<b>Interne Nr.</b>	30140
		<b>DK5   DK5-GK</b>	6620 6622
		<b>DK5 - Name</b>	Rönneburg
<b>Handlungsbedarf</b>	Nein	<b>Biotop-Nr.   alt</b>	205 82
<b>Bearbeitung</b>	ENS	<b>Kartierung</b>	18.05.2007
<b>Räumliche Abbildung</b>	Linie	<b>Fläche / Länge [m<sup>2</sup>/m]</b>	2614,929
<b>Anzahl Abschnitte</b>	6	<b>Breite (lineare Abb.) [m]</b>	3

## Räumliche Lage

### Karte



## Weitere Erhebungsbögen

Interne Nr.	Interne Nr. Zuordnung	DK5	Biotop-Nr.	Kartierung	Zuordnung	DK5 (GK)	Biotop-Nr. (alt)
30140	106159	6620	401	25.06.2016	N	6622	82
30140	30138	6620	193	20.07.1999	<	6622	19

Zuordnung: N = nachfolgende Kartierung, K = weitere Kartierungen (zeitlich vorher oder nachher)

## Foto

Interne Nr.	Index	Dateiname	Aufnahmerichtung
12557	0	6620_205_180507_1.JPG	NO
12558	0	6620_205_180507_2.JPG	SW
12559	0	6620_205_180507_3.JPG	NO

# Erhebungsbogen

**B**

<b>Projekt</b>	Biotopkartierung Hamburg	<b>Interne Nr.</b>	30140
		<b>DK5   DK5-GK</b>	<b>6620</b> 6622
<b>Handlungsbedarf</b>	Nein	<b>DK5 - Name</b>	Rönneburg
<b>Bearbeitung</b>	ENS	<b>Biotop-Nr.   alt</b>	<b>205</b> 82
<b>Räumliche Abbildung</b>	Linie	<b>Kartierung</b>	18.05.2007
<b>Anzahl Abschnitte</b>	6	<b>Fläche / Länge [m<sup>2</sup>/m]</b>	2614,929
		<b>Breite (lineare Abb.) [m]</b>	3

## Weitere Angaben

Merkmal	Wert
<b>Auswertung</b>	
Gefährdung / Einflüsse	Entwaesserung Grundwasserabsenkung durch einen Wettern
Wertgesichtspunkte	Uferbegleitende Gehölze Vorkommen seltener Arten
zoologisch bedeutsame Strukturen	Kleingewässer
Bedeutung für Tiergruppe	Insekten
Maßnahmen	Abschnittsweise Grabenraeumung

## Foto

<b>Fotodatei</b>	6620_205_180507_1.JPG	<b>Fotodatei</b>	6620_205_180507_2.JPG
<b>Bildbeschreibung</b>	Abschnitt 82.05	<b>Bildbeschreibung</b>	Abschnitt 82.05
<b>Aufnahmerichtung</b>	NO	<b>Aufnahmerichtung</b>	SW



# Erhebungsbogen

**B**

<b>Projekt</b>	Biotopkartierung Hamburg	<b>Interne Nr.</b>	30140
		<b>DK5   DK5-GK</b>	<b>6620</b> 6622
<b>Handlungsbedarf</b>	Nein	<b>DK5 - Name</b>	Rönneburg
<b>Bearbeitung</b>	ENS	<b>Biotop-Nr.   alt</b>	<b>205</b> 82
<b>Räumliche Abbildung</b>	Linie	<b>Kartierung</b>	18.05.2007
<b>Anzahl Abschnitte</b>	6	<b>Fläche / Länge [m<sup>2</sup>/m]</b>	2614,929
		<b>Breite (lineare Abb.) [m]</b>	3

## Foto

<b>Fotodatei</b>	6620_205_180507_3.JPG	<b>Fotodatei</b>	
<b>Bildbeschreibung</b>	Abschnitt 82.04	<b>Bildbeschreibung</b>	
<b>Aufnahmerichtung</b>	NO	<b>Aufnahmerichtung</b>	



## Teilflächenbeschreibung

<b>Teilflächentyp</b>		<b>Teilflächen-Nr.</b>	1
<b>Biotoptyp</b>	Stark verlandeter, austrocknender Graben (2000)	<b>Biotoptyp</b>	FGV
- Zusatz		- gesetzl. Grundl.	
<b>FFH-LRT</b>		<b>FFH-LRT</b>	
<b>Beschreibung</b>		<b>Entw.potential LRT</b>	
		<b>Hauptfläche</b>	Ja
		<b>Flächenanteil</b>	100 %
		<b>FFH-Unters.Fläche</b>	Nein
		<b>Saatgutfläche</b>	Nein

# Erhebungsbogen

**B**

<b>Projekt</b>	Biotopkartierung Hamburg	<b>Interne Nr.</b>	30140
		<b>DK5   DK5-GK</b>	<b>6620</b> 6622
<b>Handlungsbedarf</b>	Nein	<b>DK5 - Name</b>	Rönneburg
<b>Bearbeitung</b>	ENS	<b>Biotop-Nr.   alt</b>	<b>205</b> 82
<b>Räumliche Abbildung</b>	Linie	<b>Kartierung</b>	18.05.2007
<b>Anzahl Abschnitte</b>	6	<b>Fläche / Länge [m<sup>2</sup>/m]</b>	2614,929
		<b>Breite (lineare Abb.) [m]</b>	3

## Weitere Angaben

Merkmal	Wert
<b>Boden</b>	
Feuchte	8 - naß
Stickstoffgehalt	6 - mäßig stickstoffarm bis stickstoffreich
<b>Gebietszuordnung</b>	
Gebietsbezeichnung	ohne Namen
<b>Gewässer</b>	
Böschungshöhe	0.80 m
Gewässertiefe	0.75 m
Länge	3200.00 m
Breite	1.00 m
Wasserführung	e - episodisch austrocknend
Strömung	k - keine Strömung
Trübung	m - mittlere Trübung
Färbung	bräunlich
Geruch	ohne
<b>Standort, Relief</b>	
Relief	flaches Ufer, natürliches Ufer
Böschungsneigung	steil - 1:1 bis 1:2
Belichtung	7 - halbsonnig
Luft	keine Besonderheiten
<b>Veg. - Deckg./Ant.</b>	
Gesamt	90 %
1. Baumschicht	5 %
Strauchschicht	5 %
1. Krautschicht	90 %

## Zeigerwerte der Pflanzenartenliste (Auswertung)

<b>Standort</b>	<b>Belichtung</b>	halbsonnig	7,2
<b>Boden</b>	<b>Feuchte</b>	naß	8,2
	<b>Stickstoff (N)</b>	stickstoffreich	6,6
	<b>Reaktion</b>	schwach sauer	6,3
<b>Vegetation</b>	<b>Mahdverträglichkeit</b>	mäßig schnittverträglich (erster Schnitt nicht vor 1. Juli)	4,6
<b>Zeigerwerte</b>	<b>Futterwert</b>	geringwertiges Futter	3,1
	<b>Wechselfeuchteanzeiger</b>		7
	<b>Giftpflanzen</b>		2
	<b>Überschw.anzeiger</b>		6

## Pflanzenartenliste

Gruppe / Pflanzenart	MS	M	W	Vs	St	PA	Ph	Sz	VS	V	G	cf	Rote Liste					
													§	HH	ND	SH	D	
<b>Tracheobionta (Gefäßpflanzen)</b>																		
Aegopodium podagraria (Giersch)	7	w		K1														
Agrostis stolonifera (Ausläufer-Straußgras)	7	z		K1														
Alnus glutinosa (Schwarz-Erle)	7	z		B1														
Alopecurus pratensis (Wiesen-Fuchsschwanz)	7	z		K1														

# Erhebungsbogen

**B**

<b>Projekt</b>	Biotopkartierung Hamburg		<b>Interne Nr.</b>	30140	
			<b>DK5   DK5-GK</b>	<b>6620</b>	6622
<b>Handlungsbedarf</b>	Nein		<b>DK5 - Name</b>	Rönneburg	
<b>Bearbeitung</b>	ENS	<b>Kopie</b>	<b>Biotop-Nr.   alt</b>	<b>205</b>	82
<b>Räumliche Abbildung</b>	Linie	Nein	<b>Kartierung</b>	18.05.2007	
<b>Anzahl Abschnitte</b>	6		<b>Fläche / Länge [m<sup>2</sup>/m]</b>	2614,929	
			<b>Breite (lineare Abb.) [m]</b>	3	

## Pflanzenartenliste

Gruppe / Pflanzenart	MS	M	W	Vs	St	PA	Ph	Sz	VS	V	G	cf	§	Rote Liste				
														HH	ND	SH	D	
Anthoxanthum odoratum (Gewöhnliches Ruchgras)	7	z		K1														
Betula pendula (Hänge-Birke)	7	w		B1														
Carex acuta (Schlank-Segge)	7	z		K1														V
Dactylis glomerata (Wiesen-Knäuelgras)	7	z		K1														
Epilobium hirsutum (Zottiges Weidenröschen)	7	z		K1														
Equisetum fluviatile (Teich-Schachtelhalm)	7	w		K1														
Eupatorium cannabinum (Wasserdost)	7	z		K1														
Ficaria verna (Scharbockskraut)	7	w		K1														
Filipendula ulmaria (Mädesüß)	7	h		K1														
Fraxinus excelsior (Gewöhnliche Esche)	7	w		S														
Glechoma hederacea (Gundermann)	7	z		K1														
Glyceria fluitans (Flutender Schwaden)	7	h		K1														
Glyceria maxima (Wasser-Schwaden)	7	h		K1														
Juncus effusus (Flutter-Binse)	7	h		K1														
Lychnis flos-cuculi (Kuckucks-Lichtnelke)	7	w		K1														3
Myosotis scorpioides (Sumpf-Vergissmeinnicht)	7	w		K1														V
Phalaris arundinacea (Rohr-Glanzgras)	7	h		K1														
Phragmites australis (Schilf)	7	h		K1														
Poa palustris (Sumpf-Rispengras)	7	z		K1														
Potentilla anserina (Gänse-Fingerkraut)	7	z		K1														
Prunus padus (Echte Traubenkirsche)	7	w		S														
Salix cinerea (Grau-Weide)	7	w		S														
Sambucus nigra (Schwarzer Holunder)	7	w		S														
Scirpus sylvaticus (Wald-Simse)	7	z		K1														V
Solanum dulcamara (Bittersüßer Nachtschatten)	7	w		K1														
Sparganium erectum (Ästiger Igelkolben)	7	z		K1														
Typha latifolia (Breitblättriger Rohrkolben)	7	z		K1														
Urtica dioica (Große Brennessel)	7	z		K1														
<b>Anzahl Rote Liste Arten</b>													<b>4</b>					
<b>Anzahl Arten</b>													<b>32</b>					

MS: Mengensystem; M: Mengenangabe, W: Bewertung der Art (FFH-Monitoring), Vs: Vegetationsschicht, St: Status, PA: Autor Phänologie; Ph: Phänologie, Sz: Soziabilität, VS: Vitalitätssystem; V: Vitalität, G: Geschlecht, cf: unsichere Bestimmung, §: Schutz nach BNatSchG, HH: Rote Liste Hamburg, Nds: Rote Liste Niedersachsen, SH: Rote Liste Schleswig-Holstein, D: Rote Liste Deutschland