

Erhebungsbogen

B

Projekt	Biotopkartierung Hamburg	Interne Nr.	30154
		DK5 DK5-GK	6620 6622
Handlungsbedarf	Nein	DK5 - Name	Rönneburg
Bearbeitung	ENS	Biotop-Nr. alt	202 76
Räumliche Abbildung	Linie	Kartierung	02.06.2007
Anzahl Abschnitte	1	Fläche / Länge [m²/m]	255,437
		Breite (lineare Abb.) [m]	3

Gesetzlicher Schutz § 30 (2) 1.1 Natürliche oder naturnahe Fließgewässer **Schutz nur teilweise** **Nein**

Gesamtbewertung	6 Wertvoll
– Alter	7 Biotop hohen Alters, 100 bis 200 Jahre
– Belastungsgrad	5 Flächenhaft mittlere oder örtlich starke Belastung
– Ökolog. Funktion	6 Hohe Bedeutung in einem Biotopkomplex, für den lokalen Biotopverbund oder als Puffer
– Seltenheit	5 Seltener Biotoptyp, floristisch stark verarmt, ohne seltener Pflges. od. verbr. artenreicher Biotoptyp

Bestandsbeschreibung

Hüllbeengraben, der 1995 renaturiert wurde. Der Graben mit Fließgewässercharakter ist 2-3 m breit und weist flache, 0,5 m hohe Ufer auf. Er säumt ein sickerfeuchtes Gehölz und ist relativ ungestört. Der Graben wird stark beschattet.

Als Fließgewässer geschützt nach § 28 HmbNatSchG

Vorkommen an Biotoptypen

1	TF	Typ	HF	F.Anteil
2	BTYP	Biotoptyp		- gesetzl. Grundl.
3	Zusatz	Zusatz zum Biotoptypen		
4	LRT	Lebensraumtyp		
1	1		Ja	100 %
2	FLR	Nährstoffreicher Graben mit Fließgewässercharakter (2000)		
3	ei	Wasser stark eisenhaltig, Eisenocker (ei)		

Räumliche Lage

Lagebeschreibung	Südlich des Achterkamps	Hochwert (Y)	5921470
Nachbarnutzung/en	Keine	Naturraum	Marmstorfer Flottsandplatte (640.01)
Rechtswert (X)	567128	Gemarkung	Rönneburg (720)
Bezirk	Harburg	Ramsargebiet	<input type="checkbox"/> EG-Vogelschutzgeb.
Stadtteil (OT-Nr.)	Rönneburg (706)	Nationalpark	<input type="checkbox"/>
Digitaler Grünplan	<input type="checkbox"/> Hafengesamtgebiet		
Ausgleichsflächen	<input checked="" type="checkbox"/> Biosphärenreservat		
NSG / ND / LSG	LSG Marmstorfer Flottsandplatte [HH-2021 / Anteil: 100%]		
FFH-GEBIET			
Wasserschutzgebiet			

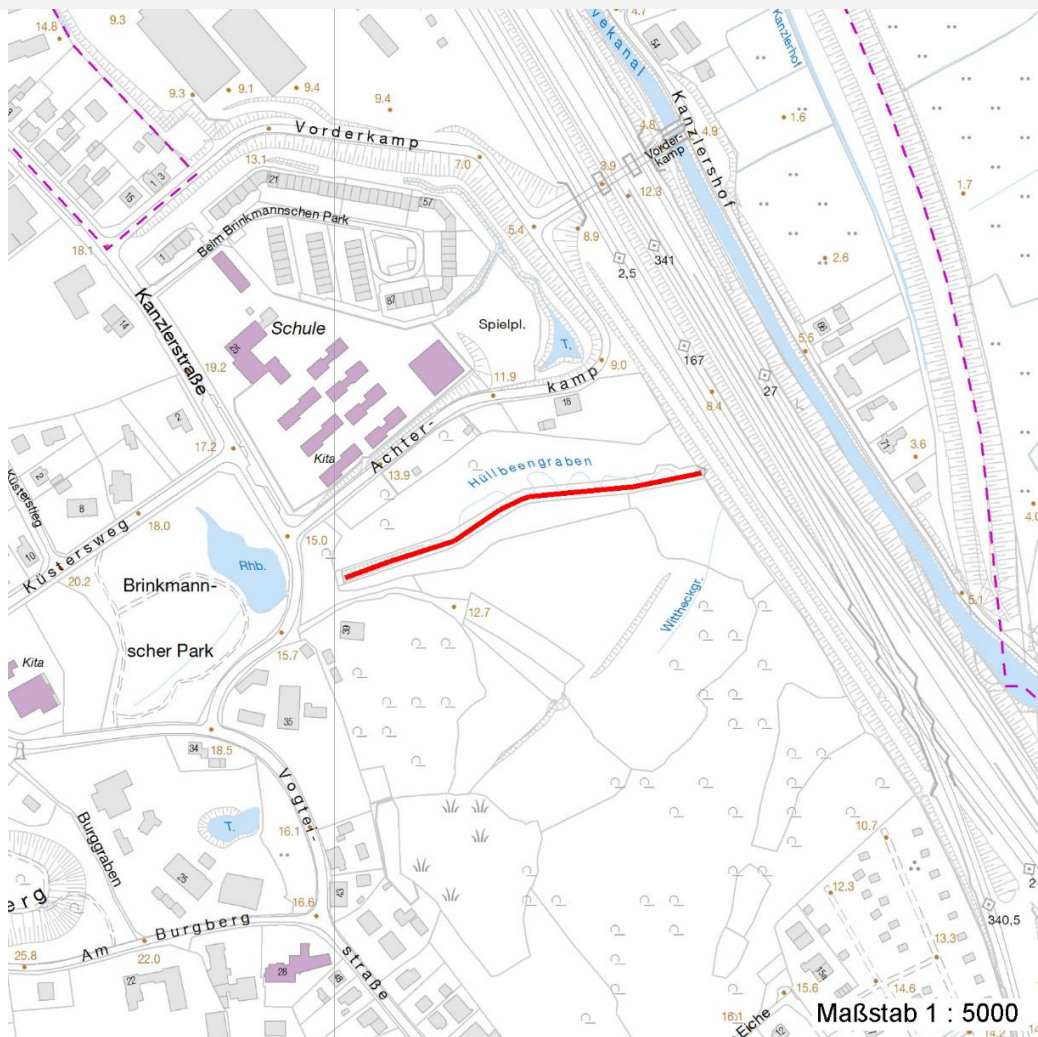
Erhebungsbogen

B

Projekt	Biotopkartierung Hamburg		Interne Nr.	30154
			DK5 DK5-GK	6620 6622
Handlungsbedarf	Nein		DK5 - Name	Rönneburg
Bearbeitung	ENS	Kopie	Nein	Biotop-Nr. alt
Räumliche Abbildung	Linie			202 76
Anzahl Abschnitte	1			Kartierung
				02.06.2007
				Fläche / Länge [m²/m]
				255,437
				Breite (lineare Abb.) [m]
				3

Räumliche Lage

Karte



Weitere Erhebungsbögen

Interne Nr.	Interne Nr. Zuordnung	DK5	Biotop-Nr.	Kartierung	Zuordnung	DK5 (GK)	Biotop-Nr. (alt)
30154	106044	6620	312	08.07.2016	N	6622	76
30154	30155	6620	212	20.07.1999	=	6622	10100

Zuordnung: N = nachfolgende Kartierung, K = weitere Kartierungen (zeitlich vorher oder nachher)

Foto

Interne Nr.	Index	Dateiname	Aufnahmerichtung
12317	0	6620_202_020607_1.JPG	W

Weitere Angaben

Merkmal	Wert
Auswertung	
Gefährdung / Einflüsse	Entwässerung

Erhebungsbogen

B

Projekt	Biotopkartierung Hamburg	Interne Nr.	30154
		DK5 DK5-GK	6620 6622
Handlungsbedarf	Nein	DK5 - Name	Rönneburg
Bearbeitung	ENS	Biotop-Nr. alt	202 76
Räumliche Abbildung	Linie	Kartierung	02.06.2007
Anzahl Abschnitte	1	Fläche / Länge [m²/m]	255,437
		Breite (lineare Abb.) [m]	3

Weitere Angaben

Merkmal	Wert
Wertgesichtspunkte	Eutrophierung Bedeutung für den Biotopverbund Gut entwickelte, biototypische Vegetation Ökologisch positive Entwicklungstendenz
Bedeutung für Tiergruppe	Libellen
Maßnahmen	Pufferstreifen schaffen, Nährstoffeinträge vermindern - 2.15 Erhaltung des Gewässer - 2.23 mehrschichtigen Bestand entwickeln, auslichten, Naturverjüngung fördern - 9.2

Foto

Fotodatei	6620_202_020607_1.JPG	Fotodatei
Bildbeschreibung	Hüllbeengraben	Bildbeschreibung
Aufnahmerichtung	W	Aufnahmerichtung



Teilflächenbeschreibung

Teilflächentyp	Nährstoffreicher Graben mit Fließgewässercharakter (2000)	Teilflächen-Nr.	1
Biotoptyp		Biotoptyp	FLR
- Zusatz	Wasser stark eisenhaltig, Eisenocker (ei)	- gesetzl. Grundl.	
FFH-LRT		FFH-LRT	
Beschreibung		Entw.potential LRT	Ja
		Hauptfläche	100 %
		Flächenanteil	Nein
		FFH-Unters.Fläche	Nein
		Saatgutfläche	Nein

Erhebungsbogen

B

Projekt	Biotopkartierung Hamburg	Interne Nr.	30154
		DK5 DK5-GK	6620 6622
Handlungsbedarf	Nein	DK5 - Name	Rönneburg
Bearbeitung	ENS	Biotop-Nr. alt	202 76
Räumliche Abbildung	Linie	Kartierung	02.06.2007
Anzahl Abschnitte	1	Fläche / Länge [m²/m]	255,437
		Breite (lineare Abb.) [m]	3

Weitere Angaben

Merkmal	Wert
Boden	
Feuchte	9 - sehr naß
Stickstoffgehalt	6 - mäßig stickstoffarm bis stickstoffreich
Gebietszuordnung	
Gebietsbezeichnung	Hüllbeengraben
Gewässer	
Böschungshöhe	0.50 m
Gewässertiefe	0.20 m
Breite	2.50 m
Wasserführung	w - wechselnde Wasserstände
Strömung	r - ruhig fließend
Trübung	m - mittlere Trübung
Färbung	rötlich
Standort, Relief	
Böschungsneigung	flach - 1:2 bis 1:3
Neigung - Gelände	NO - nicht geneigt (<2 %)
Ausrichtung	FL - flach, keine Exposition
Belichtung	7 - halbsonnig
Veg. - Deckg./Ant.	
Gesamt	60 %
1. Baumschicht	50 %
Strauchschicht	10 %
1. Krautschicht	50 %

Zeigerwerte der Pflanzenartenliste (Auswertung)

Standort	Belichtung	halbsonnig bis halbschattig	6,3
Boden	Feuchte	sehr naß	8,7
	Stickstoff (N)	mäßig stickstoffarm bis stickstoffreich	5,7
	Reaktion	schwach sauer	6,3
Vegetation	Mahdverträglichkeit	schnittempfindlich (nur Herbstschnitt vertragend)	3,2
Zeigerwerte	Futterwert	fast wertloses Futter	0,6
	Wechselfeuchteanzeiger		2
	Giftpflanzen		2
	Überschw.anzeiger		3

Pflanzenartenliste

Gruppe / Pflanzenart	MS	M	W	Vs	St	PA	Ph	Sz	VS	V	G	cf	§	Rote Liste			
														HH	ND	SH	D
Tracheobionta (Gefäßpflanzen)																	
Alnus glutinosa (Schwarz-Erle)	7	h		B1													
Cardamine amara (Bitteres Schaumkraut)	7	h		K1									V	V			
Iris pseudacorus (Gelbe Schwertlilie)	7	z		K1								b					
Myosotis scorpioides (Sumpf-Vergissmeinnicht)	7	z		K1										V			
Phalaris arundinacea (Rohr-Glanzgras)	7	z		K1													
Phragmites australis (Schilf)	7	z		K1													

Erhebungsbogen

B

Projekt	Biotopkartierung Hamburg	Interne Nr.	30154
		DK5 DK5-GK	6620 6622
Handlungsbedarf	Nein	DK5 - Name	Rönneburg
Bearbeitung	ENS	Biotop-Nr. alt	202 76
Räumliche Abbildung	Linie	Kartierung	02.06.2007
Anzahl Abschnitte	1	Fläche / Länge [m²/m]	255,437
		Breite (lineare Abb.) [m]	3

Pflanzenartenliste

Gruppe / Pflanzenart	MS	M	W	Vs	St	PA	Ph	Sz	VS	V	G	cf	§	Rote Liste				
														HH	ND	SH	D	
Urtica dioica (Große Brennessel)	7	z		K1														
	Anzahl Rote Liste Arten													1	2			
	Anzahl Arten													7				

MS: Mengensystem; M: Mengenangabe, W: Bewertung der Art (FFH-Monitoring), Vs: Vegetationsschicht, St: Status, PA: Autor Phänologie; Ph: Phänologie, Sz: Soziabilität, VS: Vitalitätssystem; V: Vitalität, G: Geschlecht, cf: unsichere Bestimmung, §: Schutz nach BNatSchG, HH: Rote Liste Hamburg, Nds: Rote Liste Niedersachsen, SH: Rote Liste Schleswig-Holstein, D: Rote Liste Deutschland