

Erhebungsbogen

B

Projekt	Biotopkartierung Hamburg, Datenbestand aus FoxPro	Interne Nr.	30164
		DK5 DK5-GK	6620 6622
Handlungsbedarf	Nein	DK5 - Name	Rönneburg
Bearbeitung	BUC	Biotop-Nr. alt	196 45
Räumliche Abbildung	Linie	Kartierung	20.07.1999
Anzahl Abschnitte	1	Fläche / Länge [m²/m]	173,263
		Breite (lineare Abb.) [m]	

Gesetzlicher Schutz **_ kein gesetzl. Schutz kein gesetzlich geschütztes Biotop** **Schutz nur teilweise** **Nein**

Gesamtbewertung	5	Noch wertvoll, gut entwicklungsfähig
– Alter	4	Biotop mittleren Alters, 10 bis 20 Jahre
– Belastungsgrad	5	Flächenhaft mittlere oder örtlich starke Belastung
– Ökolog. Funktion	6	Hohe Bedeutung in einem Biotopkomplex, für den lokalen Biotopverbund oder als Puffer
– Seltenheit	5	Seltener Biotoptyp, floristisch stark verarmt, ohne seltener Pflges. od. verbr. artenreicher Biotoptyp

Bestandsbeschreibung

Baumhecke aus überwiegend Zitterpappeln und Saalweide zwischen Weihnachtsbaumkultur und Grünland mit artenreicher Krautschicht.

Vorkommen an Biotoptypen

1	TF	Typ	HF	F.Anteil
2	BTYP	Biotoptyp		- gesetzl. Grundl.
3	Zusatz	Zusatz zum Biotoptypen		
4	LRT	Lebensraumtyp		
1	1		Ja	100 %
2	HHB	Baumhecke (2000)		

Räumliche Lage

Lagebeschreibung	nördlich Fuchsberge		
Nachbarnutzung/en	Grünland, Weihnachtsbaumkultur		
Rechtswert (X)	566701	Hochwert (Y)	5920471
Bezirk	Harburg	Naturraum	Marmstorfer Flottsandplatte (640.01)
Stadtteil (OT-Nr.)	Rönneburg (706)	Gemarkung	Rönneburg (720)
Digitaler Grünplan	<input type="checkbox"/> Hafengesamtgebiet	<input type="checkbox"/> Ramsargebiet	<input type="checkbox"/> EG-Vogelschutzgeb.
Ausgleichsflächen	<input type="checkbox"/> Biosphärenreservat	<input type="checkbox"/> Nationalpark	<input type="checkbox"/>
NSG / ND / LSG	LSG Marmstorfer Flottsandplatte [HH-2021 / Anteil: 100%]		
FFH-GEBIET			
Wasserschutzgebiet			

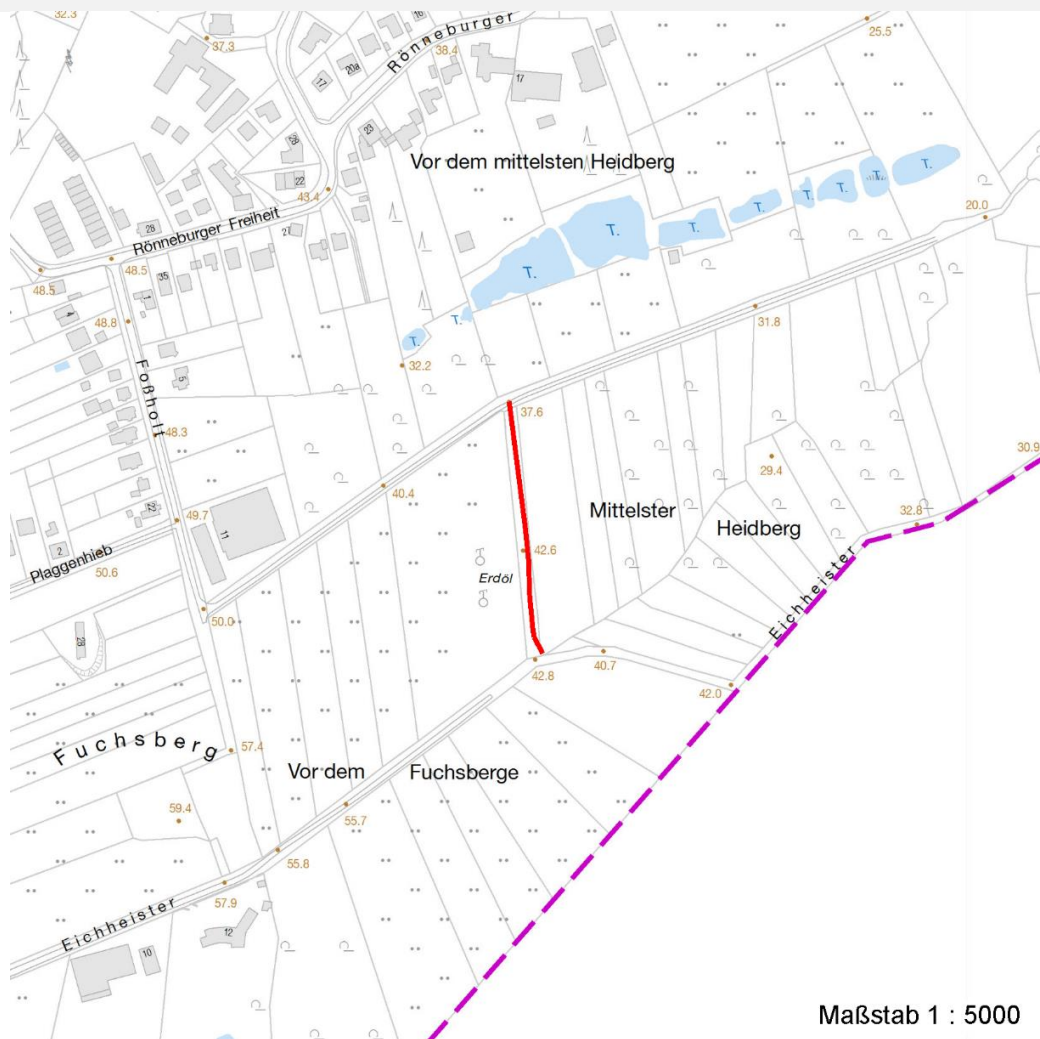
Erhebungsbogen

B

Projekt	Biotopkartierung Hamburg, Datenbestand aus FoxPro	Interne Nr.	30164
		DK5 DK5-GK	6620 6622
		DK5 - Name	Rönneburg
Handlungsbedarf	Nein	Biotop-Nr. alt	196 45
Bearbeitung	BUC	Kartierung	20.07.1999
Räumliche Abbildung	Linie	Fläche / Länge [m²/m]	173,263
Anzahl Abschnitte	1	Breite (lineare Abb.) [m]	

Räumliche Lage

Karte



Weitere Erhebungsbögen

Interne Nr.	Interne Nr. Zuordnung	DK5	Biotop-Nr.	Kartierung	Zuordnung	DK5 (GK)	Biotop-Nr. (alt)
30164	30163	6620	196	15.09.1985	K	6622	45
30164	30165	6620	196	04.06.2007	N	6622	45
30164	30165	6620	196	04.06.2007	K	6622	45

Zuordnung: N = nachfolgende Kartierung, K = weitere Kartierungen (zeitlich vorher oder nachher)

Foto

Interne Nr.	Index	Dateiname	Aufnahmerichtung
46191	0	6620_196_200799_1.JPG	

Weitere Angaben

Merkmal	Wert
---------	------

Auswertung

08.04.2020

Erhebungsbogen

B

Projekt	Biotopkartierung Hamburg, Datenbestand aus FoxPro	Interne Nr.	30164
		DK5 DK5-GK	6620 6622
Handlungsbedarf	Nein	DK5 - Name	Rönneburg
Bearbeitung	BUC	Biotop-Nr. alt	196 45
Räumliche Abbildung	Linie	Kartierung	20.07.1999
Anzahl Abschnitte	1	Fläche / Länge [m²/m]	173,263
		Breite (lineare Abb.) [m]	

Weitere Angaben

Merkmal	Wert
Gefährdung / Einflüsse	Eutrophierung durch angrenzende Nutzung
Wertgesichtspunkte	Dominanz von Laubgehölzen
zoologisch bedeutsame Strukturen	Dichte spontane Gebüsche geeignet für buschbrütende Vogelarten
Bedeutung für Tiergruppe	Vögel
Maßnahmen	Pflegehieb regelmäßiger Stockschlag

Foto

Fotodatei	6620_196_200799_1.JPG	Fotodatei
Bildbeschreibung	k.A.	Bildbeschreibung
Aufnahmerichtung		Aufnahmerichtung



Teilflächenbeschreibung

Teilflächentyp		Teilflächen-Nr.	1
Biotoptyp	Baumhecke (2000)	Biotoptyp	HHB
- Zusatz		- gesetzl. Grundl.	
FFH-LRT		FFH-LRT	
Beschreibung		Entw.potential LRT	
		Hauptfläche	Ja
		Flächenanteil	100 %
		FFH-Unters.Fläche	Nein
		Saatgutfläche	Nein

Erhebungsbogen

B

Projekt	Biotopkartierung Hamburg, Datenbestand aus FoxPro	Interne Nr. DK5 DK5-GK	30164 6620	6622
Handlungsbedarf	Nein	DK5 - Name	Rönneburg	
Bearbeitung	BUC	Biotop-Nr. alt	196	45
Räumliche Abbildung	Linie	Kartierung	20.07.1999	
Anzahl Abschnitte	1	Fläche / Länge [m²/m]	173,263	
		Breite (lineare Abb.) [m]		

Weitere Angaben

Merkmal	Wert
Boden	
Feuchte	6 - mäßig feucht und wechselfeucht
Stickstoffgehalt	7 - stickstoffreich
Standort, Relief	
Relief	eben
Neigung - Gelände	N0 - nicht geneigt (<2 %)
Ausrichtung	FL - flach, keine Exposition
Belichtung	8 - sonnig
Luft	keine Besonderheiten
Veg. - Deckg./Ant.	
Gesamt	100 %
1. Baumschicht	80 %
Strauchschicht	30 %
1. Krautschicht	70 %

Zeigerwerte der Pflanzenartenliste (Auswertung)

Standort	Belichtung	halbsonnig bis halbschattig	6,1
Boden	Feuchte	frisch und mäßig frisch	5,4
	Stickstoff (N)	mäßig stickstoffarm	5,3
	Reaktion	mäßig sauer	4,8
Vegetation	Mahdverträglichkeit	mäßig schnittverträglich (erster Schnitt nicht vor 1. Juli)	5
Zeigerwerte	Futterwert	geringwertiges Futter	2,6
	Wechselfeuchteanzeiger		4
	Giftpflanzen		1
	Überschw.anzeiger		0

Pflanzenartenliste

Gruppe / Pflanzenart	MS	M	W	Vs	St	PA	Ph	Sz	VS	V	G	cf	Rote Liste					
													§	HH	ND	SH	D	
Tracheobionta (Gefäßpflanzen)																		
Artemisia vulgaris (Gewöhnlicher Beifuß)	7	X		K1														
Betula pendula (Hänge-Birke)	7	X		-														
Bromus inermis (Wehrlose Trefle)	7	X		K1														
Carex hirta (Behaarte Segge)	7	X		K1														
Cirsium arvense (Acker-Kratzdistel)	7	X		K1														
Cytisus scoparius (Besenginster)	7	X		-														
Dryopteris filix-mas (Gewöhnlicher Wurmfarne)	7	X		K1														
Elymus repens (Gewöhnliche Quecke)	7	X		K1														
Fraxinus excelsior (Gewöhnliche Esche)	7	X		-														
Galium album (Weißes Labkraut)	7	X		K1														
Galium aparine (Kletten-Labkraut)	7	X		K1														
Heracleum sphondylium (Wiesen-Bärenklau)	7	X		K1														
Hieracium lachenalii (Gewöhnliches Habichtskraut)	7	X		K1														
Holcus lanatus (Wolliges Honiggras)	7	X		K1														
Holcus mollis (Weiches Honiggras)	7	h		K1														

Erhebungsbogen

B

Projekt	Biotopkartierung Hamburg, Datenbestand aus FoxPro		Interne Nr.	30164	
Handlungsbedarf	Nein		DK5 DK5-GK	6620	6622
Bearbeitung	BUC	Kopie	Nein		DK5 - Name
Räumliche Abbildung	Linie		Biotop-Nr. alt	Rönneburg	
Anzahl Abschnitte	1		Kartierung	196	45
			Fläche / Länge [m²/m]	20.07.1999	
			Breite (lineare Abb.) [m]	173,263	

Pflanzenartenliste

Gruppe / Pflanzenart	MS	M	W	Vs	St	PA	Ph	Sz	VS	V	G	cf	§	Rote Liste				
														HH	ND	SH	D	
Lonicera periclymenum (Wald-Geißblatt)	7	X		-														
Persicaria amphibia (Wasser-Knöterich)	7	X		K1														
Populus tremula (Zitter-Pappel)	7	h		S														
Quercus robur (Stiel-Eiche)	7	X		-														
Ranunculus repens (Kriechender Hahnenfuß)	7	X		K1														
Rubus fruticosus agg. (Artengruppe Echte Brombeere)	7	X		-														
Rubus idaeus (Himbeere)	7	X		K1														
Salix caprea (Sal-Weide)	7	h		S														
Sambucus nigra (Schwarzer Holunder)	7	X		-														
Scrophularia nodosa (Knotige Braunwurz)	7	X		K1														
Solidago virgaurea (Echte Goldrute)	7	X		K1										3			V	
Sorbus aucuparia (Eberesche)	7	X		-														
Stellaria holostea (Große Sternmiere)	7	X		K1														
Tanacetum vulgare (Rainfarn)	7	X		K1														
Urtica dioica (Große Brennnessel)	7	X		K1														
Anzahl Rote Liste Arten														1		1		
Anzahl Arten														30				

MS: Mengensystem; M: Mengenangabe, W: Bewertung der Art (FFH-Monitoring), Vs: Vegetationsschicht, St: Status, PA: Autor Phänologie; Ph: Phänologie, Sz: Soziabilität, VS: Vitalitätssystem; V: Vitalität, G: Geschlecht, cf: unsichere Bestimmung, §: Schutz nach BNatSchG, HH: Rote Liste Hamburg, Nds: Rote Liste Niedersachsen, SH: Rote Liste Schleswig-Holstein, D: Rote Liste Deutschland