

Erhebungsbogen

B

Projekt	Biotopkartierung Hamburg, Datenbestand aus FoxPro	Interne Nr.	30163
		DK5 DK5-GK	6620 6622
Handlungsbedarf	Nein	DK5 - Name	Rönneburg
Bearbeitung	HEN Kopie Nein	Biotop-Nr. alt	196 45
Räumliche Abbildung	Linie	Kartierung	15.09.1985
Anzahl Abschnitte	1	Fläche / Länge [m²/m]	173,263
		Breite (lineare Abb.) [m]	

Gesetzlicher Schutz § 14 (2) 2.2 Knicks **Schutz nur teilweise** **Nein**

Gesamtbewertung 0 keine Angabe

- Alter
- Belastungsgrad
- Ökolog. Funktion
- Seltenheit

Bestandsbeschreibung

Spezielle Nutzungen:

Nutzungsintensität: keine

Vorkommende Pflanzengesellschaften: keine Angabe

Vorkommen an Biotoptypen

1	TF	Typ	HF	F.Anteil
2	BTYP	Biotoptyp	- gesetzl. Grundl.	
3	Zusatz	Zusatz zum Biotoptypen		
4	LRT	Lebensraumtyp		
1	1		Ja	100 %
2	HW	Knick (Wallhecke) (2000)		

Räumliche Lage

Lagebeschreibung

Nachbarnutzung/en

Rechtswert (X)	566701	Hochwert (Y)	5920471
Bezirk	Harburg	Naturraum	Marmstorfer Flottsandplatte (640.01)
Stadtteil (OT-Nr.)	Rönneburg (706)	Gemarkung	Rönneburg (720)
Digitaler Grünplan	<input type="checkbox"/> Hafengesamtgebiet	<input type="checkbox"/> Ramsargebiet	<input type="checkbox"/> EG-Vogelschutzgeb.
Ausgleichsflächen	<input type="checkbox"/> Biosphärenreservat	<input type="checkbox"/> Nationalpark	<input type="checkbox"/>
NSG / ND / LSG	LSG Marmstorfer Flottsandplatte [HH-2021 / Anteil: 100%]		
FFH-GEBIET			
Wasserschutzgebiet			

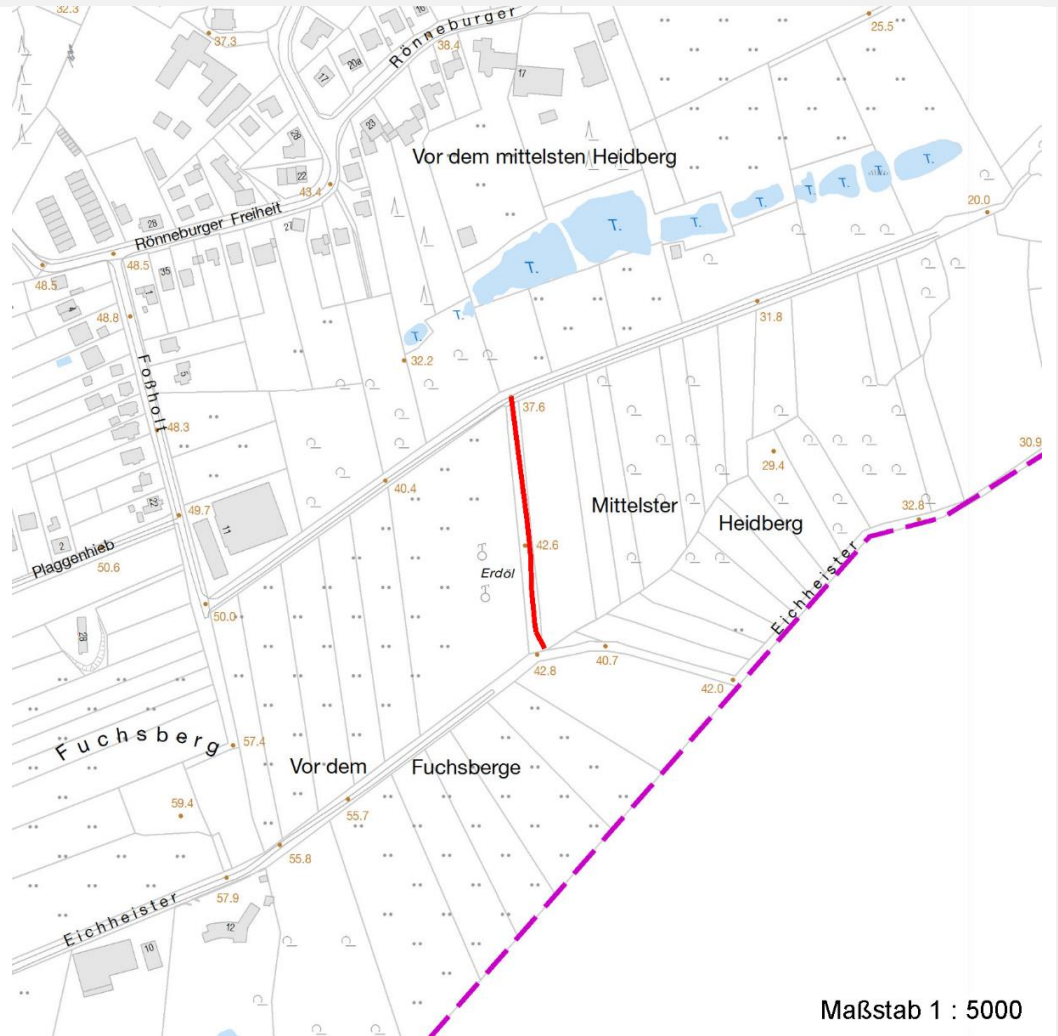
Erhebungsbogen

B

Projekt	Biotopkartierung Hamburg, Datenbestand aus FoxPro	Interne Nr.	30163
		DK5 DK5-GK	6620 6622
		DK5 - Name	Rönneburger
Handlungsbedarf	Nein	Biotop-Nr. alt	196 45
Bearbeitung	HEN	Kartierung	15.09.1985
Räumliche Abbildung	Linie	Fläche / Länge [m²/m]	173,263
Anzahl Abschnitte	1	Breite (lineare Abb.) [m]	

Räumliche Lage

Karte



Weitere Erhebungsbögen

Interne Nr.	Interne Nr. Zuordnung	DK5	Biotop-Nr.	Kartierung	Zuordnung	DK5 (GK)	Biotop-Nr. (alt)
30163	30164	6620	196	20.07.1999	K	6622	45
30163	30165	6620	196	04.06.2007	K	6622	45

Zuordnung: N = nachfolgende Kartierung, K = weitere Kartierungen (zeitlich vorher oder nachher)

Weitere Angaben

Merkmal	Wert
Auswertung	
Gefährdung / Einflüsse	Eutrophierung Toetung, Vernichtung durch Biozideinsatz aus den umliegenden Ackerflächen
Wertgesichtspunkte zoologisch bedeutsame Strukturen	Dominanz von Laubgehölzen Dichte spontane Gebüsche

Erhebungsbogen

B

Projekt	Biotopkartierung Hamburg, Datenbestand aus FoxPro	Interne Nr.	30163
		DK5 DK5-GK	6620 6622
Handlungsbedarf	Nein	DK5 - Name	Rönneburg
Bearbeitung	HEN	Biotop-Nr. alt	196 45
Räumliche Abbildung	Linie	Kartierung	15.09.1985
Anzahl Abschnitte	1	Fläche / Länge [m²/m]	173,263
		Breite (lineare Abb.) [m]	

Weitere Angaben

Merkmal	Wert
Bedeutung für Tiergruppe	geeignet für buschbrütende Vogelarten
Maßnahmen	Vögel Pflegehieb regelmäßiger Stockschlag

Teilflächenbeschreibung

Teilflächentyp		Teilflächen-Nr.	1
Biotoptyp	Knick (Wallhecke) (2000)	Biotoptyp	HW
- Zusatz		- gesetzl. Grundl.	
FFH-LRT		FFH-LRT	
Beschreibung		Entw.potential LRT	
Standort: Substrat: Erde (natürlich)		Hauptfläche	Ja
		Flächenanteil	100 %
		FFH-Unters.Fläche	Nein
		Saatgutfläche	Nein

Weitere Angaben

Merkmal	Wert
Boden	
Feuchte	6 - mäßig feucht und wechselfeucht
Standort, Relief	
Relief	eben
Ausrichtung	V - Verschiedene
Belichtung	8 - sonnig
Luft	keine Besonderheiten
Veg. - Deckg./Ant.	
Strauchschicht	90 %
1. Krautschicht	70 %

Zeigerwerte der Pflanzenartenliste (Auswertung)

Standort	Belichtung	halbsonnig bis halbschattig	6,1
Boden	Feuchte	frisch und mäßig frisch	5,4
	Stickstoff (N)	mäßig stickstoffarm	5,3
	Reaktion	mäßig sauer	4,8
Vegetation	Mahdverträglichkeit	mäßig schnittverträglich (erster Schnitt nicht vor 1. Juli)	5
Zeigerwerte	Futterwert	geringwertiges Futter	2,6
	Wechselfeuchteanzeiger		4
	Giftpflanzen		1
	Überschw.anzeiger		0

Erhebungsbogen

B

Projekt	Biotopkartierung Hamburg, Datenbestand aus FoxPro	Interne Nr.	30163
		DK5 DK5-GK	6620 6622
Handlungsbedarf	Nein	DK5 - Name	Rönneburg
Bearbeitung	HEN	Biotop-Nr. alt	196 45
Räumliche Abbildung	Linie	Kartierung	15.09.1985
Anzahl Abschnitte	1	Fläche / Länge [m²/m]	173,263
		Breite (lineare Abb.) [m]	

Pflanzenartenliste

Gruppe / Pflanzenart	MS	M	W	Vs	St	PA	Ph	Sz	VS	V	G	cf	Rote Liste					
													§	HH	ND	SH	D	
Tracheobionta (Gefäßpflanzen)																		
Artemisia vulgaris (Gewöhnlicher Beifuß)	7	X		K1														
Betula pendula (Hänge-Birke)	7	X		-														
Bromus inermis (Wehrlose Trespe)	7	X		K1														
Carex hirta (Behaarte Segge)	7	X		K1														
Cirsium arvense (Acker-Kratzdistel)	7	X		K1														
Cytisus scoparius (Besenginster)	7	X		-														
Dryopteris filix-mas (Gewöhnlicher Wurmfarne)	7	X		K1														
Elymus repens (Gewöhnliche Quecke)	7	X		K1														
Fraxinus excelsior (Gewöhnliche Esche)	7	X		-														
Galium album (Weißes Labkraut)	7	X		K1														
Galium aparine (Kletten-Labkraut)	7	X		K1														
Heracleum sphondylium (Wiesen-Bärenklau)	7	X		K1														
Hieracium lachenalii (Gewöhnliches Habichtskraut)	7	X		K1														
Holcus lanatus (Wolliges Honiggras)	7	X		K1														
Holcus mollis (Weiches Honiggras)	7	h		K1														
Lonicera periclymenum (Wald-Geißblatt)	7	X		-														
Persicaria amphibia (Wasser-Knöterich)	7	X		K1														
Populus tremula (Zitter-Pappel)	7	h		S														
Quercus robur (Stiel-Eiche)	7	X		-														
Ranunculus repens (Kriechender Hahnenfuß)	7	X		K1														
Rubus fruticosus agg. (Artengruppe Echte Brombeere)	7	X		-														
Rubus idaeus (Himbeere)	7	X		K1														
Salix caprea (Sal-Weide)	7	h		S														
Sambucus nigra (Schwarzer Holunder)	7	X		-														
Scrophularia nodosa (Knotige Braunwurz)	7	X		K1														
Solidago virgaurea (Echte Goldrute)	7	X		K1											3		V	
Sorbus aucuparia (Eberesche)	7	X		-														
Stellaria holostea (Große Sternmiere)	7	X		K1														
Tanacetum vulgare (Rainfarn)	7	X		K1														
Urtica dioica (Große Brennessel)	7	X		K1														
														Anzahl Rote Liste Arten		1	1	
														Anzahl Arten		30		

MS: Mengensystem; M: Mengenangabe, W: Bewertung der Art (FFH-Monitoring), Vs: Vegetationsschicht, St: Status, PA: Autor Phänologie; Ph: Phänologie, Sz: Soziabilität, VS: Vitalitätssystem; V: Vitalität, G: Geschlecht, cf: unsichere Bestimmung, §: Schutz nach BNatSchG, HH: Rote Liste Hamburg, Nds: Rote Liste Niedersachsen, SH: Rote Liste Schleswig-Holstein, D: Rote Liste Deutschland