

# Erhebungsbogen

**B**

<b>Projekt</b>	Biotopkartierung Hamburg, Datenbestand aus FoxPro	<b>Interne Nr.</b>	29912
		<b>DK5   DK5-GK</b>	<b>6620</b> 6622
<b>Handlungsbedarf</b>	Nein	<b>DK5 - Name</b>	Rönneburg
<b>Bearbeitung</b>	HEN <b>Kopie</b> Nein	<b>Biotop-Nr.   alt</b>	<b>17</b> 22
<b>Räumliche Abbildung</b>	Fläche	<b>Kartierung</b>	15.09.1985
<b>Anzahl Abschnitte</b>	3	<b>Fläche / Länge [m<sup>2</sup>/m]</b>	13396,1229
		<b>Breite (lineare Abb.) [m]</b>	

**Gesetzlicher Schutz** \_ kein gesetzl. Schutz kein gesetzlich geschütztes Biotop **Schutz nur teilweise** Nein

**Gesamtbewertung** 0 keine Angabe

- Alter
- Belastungsgrad
- Ökolog. Funktion
- Seltenheit

## Bestandsbeschreibung

Spezielle Nutzungen: Gartenmüll, Autowracks, Schrott, Baumüll werden abge- lagert

Nutzungsintensität:

Vorkommende Pflanzengesellschaften: keine Angabe

## Vorkommen an Biotoptypen

1	TF	Typ	HF	F.Anteil
2	BTYP	Biotoptyp	- gesetzl. Grundl.	
3	Zusatz	Zusatz zum Biotoptypen		
4	LRT	Lebensraumtyp		
1	1		Ja	100 %
2	AK	Halbruderale Gras- und Staudenflur (2000)		

## Räumliche Lage

<b>Lagebeschreibung</b>	am Seevetal, südl. u. östl. davon		
<b>Nachbarnutzung/en</b>			
<b>Rechtswert (X)</b>	567529	<b>Hochwert (Y)</b>	5921380
<b>Bezirk</b>	Harburg	<b>Naturraum</b>	Marmstorfer Flottsandplatte (640.01)
<b>Stadtteil (OT-Nr.)</b>	Gut Moor (704)	<b>Gemarkung</b>	Gut Moor (717)
<b>Digitaler Grünplan</b>	<input type="checkbox"/> <b>Hafengesamtgebiet</b>	<input type="checkbox"/> <b>Ramsargebiet</b>	<input type="checkbox"/> <b>EG-Vogelschutzgeb.</b>
<b>Ausgleichsflächen</b>	<input checked="" type="checkbox"/> <b>Biosphärenreservat</b>	<input type="checkbox"/> <b>Nationalpark</b>	<input type="checkbox"/>
<b>NSG / ND / LSG</b>	LSG Marmstorfer Flottsandplatte [ HH-2021 / Anteil: 3% ]		
<b>FFH-GEBIET</b>			
<b>Wasserschutzgebiet</b>			

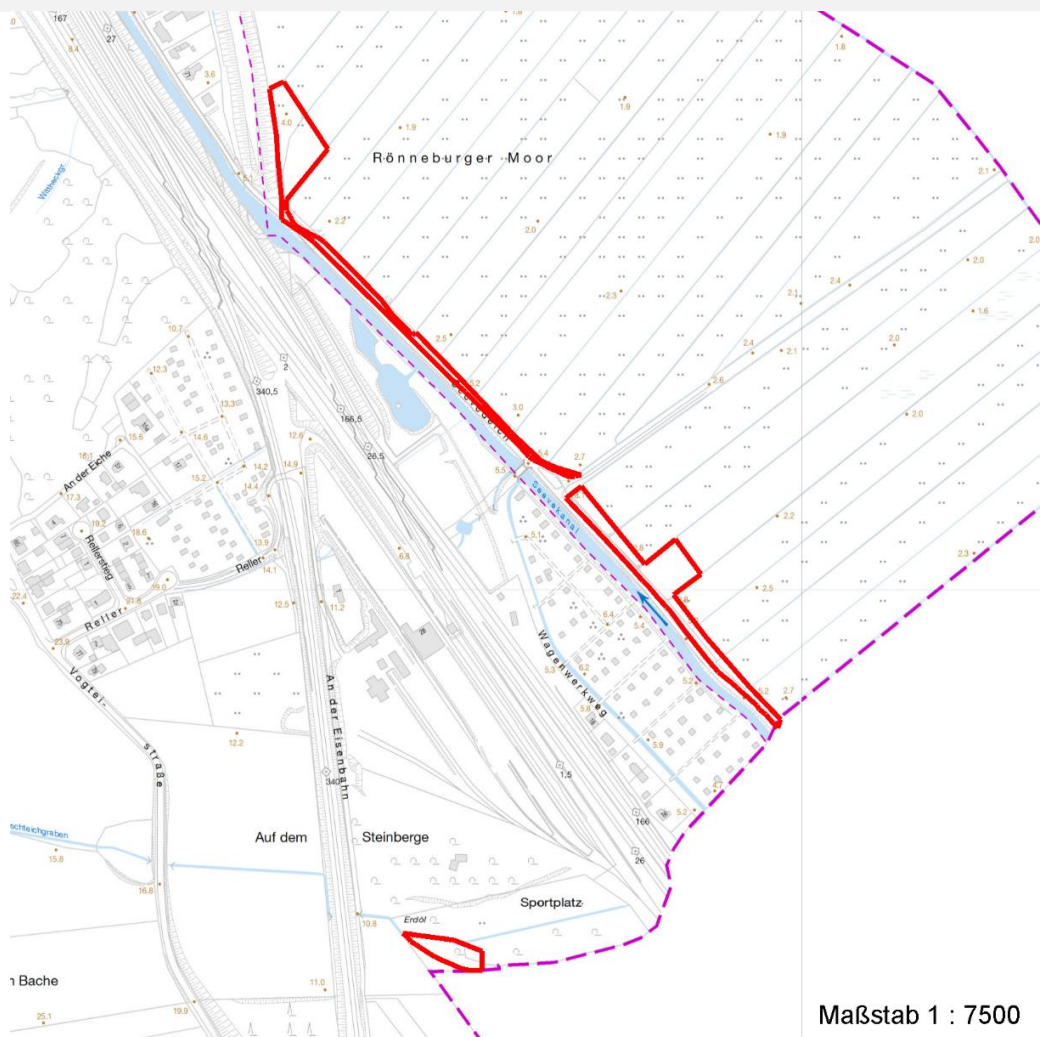
# Erhebungsbogen

**B**

<b>Projekt</b>	Biotopkartierung Hamburg, Datenbestand aus FoxPro	<b>Interne Nr.</b>	29912	
		<b>DK5   DK5-GK</b>	<b>6620</b>	6622
		<b>DK5 - Name</b>	Rönneburg	
<b>Handlungsbedarf</b>	Nein	<b>Biotop-Nr.   alt</b>	<b>17</b>	22
<b>Bearbeitung</b>	HEN	<b>Kartierung</b>	15.09.1985	
<b>Räumliche Abbildung</b>	Fläche	<b>Fläche / Länge [m<sup>2</sup>/m]</b>	13396,1229	
<b>Anzahl Abschnitte</b>	3	<b>Breite (lineare Abb.) [m]</b>		

## Räumliche Lage

Karte



## Weitere Erhebungsbögen

Interne Nr.	Interne Nr. Zuordnung	DK5	Biotop-Nr.	Kartierung	Zuordnung	DK5 (GK)	Biotop-Nr. (alt)
29912	29806	6622	1	20.07.1999	N	6622	66

Zuordnung: N = nachfolgende Kartierung, K = weitere Kartierungen (zeitlich vorher oder nachher)

## Weitere Angaben

Merkmal	Wert
<b>Auswertung</b>	
Wertgesichtspunkte	Artenreich artenreiche Ausprägung wertvoller Lebensraum für Heuschrecken
zoologisch bedeutsame Strukturen	z.T. alte Bäume, wertv. Lebensraum f. Schnecken, R
Bedeutung für Tiergruppe	Insekten
Maßnahmen	Beseitigen von Muell, Gartenabfaellen u.a

# Erhebungsbogen

**B**

<b>Projekt</b>	Biotopkartierung Hamburg, Datenbestand aus FoxPro	<b>Interne Nr.</b>	29912
		<b>DK5   DK5-GK</b>	<b>6620</b> 6622
<b>Handlungsbedarf</b>	Nein	<b>DK5 - Name</b>	Rönneburg
<b>Bearbeitung</b>	HEN	<b>Biotop-Nr.   alt</b>	<b>17</b> 22
<b>Räumliche Abbildung</b>	Fläche	<b>Kartierung</b>	15.09.1985
<b>Anzahl Abschnitte</b>	3	<b>Fläche / Länge [m²/m]</b>	13396,1229
		<b>Breite (lineare Abb.) [m]</b>	

## Weitere Angaben

Merkmal	Wert
	Natuerliche Entwicklung (Sukzession) zulassen

## Teilflächenbeschreibung

<b>Teilflächentyp</b>		<b>Teilflächen-Nr.</b>	1
<b>Biotoptyp</b>	Halbruderale Gras- und Staudenflur (2000)	<b>Biotoptyp</b>	AK
- <b>Zusatz</b>		- <b>gesetzl. Grundl.</b>	
<b>FFH-LRT</b>		<b>FFH-LRT</b>	
<b>Beschreibung</b>	Standort: Substrat: Erde (natürlich)	<b>Entw.potential LRT</b>	
		<b>Hauptfläche</b>	Ja
		<b>Flächenanteil</b>	100 %
		<b>FFH-Unters.Fläche</b>	Nein
		<b>Saatgutfläche</b>	Nein

## Weitere Angaben

Merkmal	Wert
<b>Boden</b>	
Feuchte	6 - mäßig feucht und wechselfeucht
Stickstoffgehalt	7 - stickstoffreich
<b>Standort, Relief</b>	
Relief	eben, Böschung
Ausrichtung	N - Nord
Belichtung	8 - sonnig
Luft	keine Besonderheiten
<b>Veg. - Deckg./Ant.</b>	
1. Baumschicht	30 %
Strauchschicht	10 %
1. Krautschicht	90 %

## Zeigerwerte der Pflanzenartenliste (Auswertung)

<b>Standort</b>	<b>Belichtung</b>	halbsonnig	7,2
<b>Boden</b>	<b>Feuchte</b>	mäßig feucht und wechselfeucht	6,1
	<b>Stickstoff (N)</b>	sehr stickstoffreich	7,7
	<b>Reaktion</b>	neutral	6,8
<b>Vegetation</b>	<b>Mahdverträglichkeit</b>	schnittempfindlich bis mäßig schnittverträglich	3,9
<b>Zeigerwerte</b>	<b>Futterwert</b>	sehr geringwertiges Futter	2
	<b>Wechselfeuchteanzeiger</b>		10
	<b>Giftpflanzen</b>		0
	<b>Überschw.anzeiger</b>		8

## Pflanzenartenliste

Gruppe / Pflanzenart														Rote Liste			
	MS	M	W	Vs	St	PA	Ph	Sz	VS	V	G	cf	§	HH	ND	SH	D
Tracheobionta (Gefäßpflanzen)																	

# Erhebungsbogen

**B**

<b>Projekt</b>	Biotopkartierung Hamburg, Datenbestand aus FoxPro	<b>Interne Nr.</b> DK5   DK5-GK DK5 - Name Biotop-Nr.   alt Kartierung Fläche / Länge [m <sup>2</sup> /m] Breite (lineare Abb.) [m]	29912 6620 6622 Rönneburg 17 22 15.09.1985 13396,1229
<b>Handlungsbedarf</b>	Nein	<b>Kopie</b>	Nein
<b>Bearbeitung</b>	HEN		
<b>Räumliche Abbildung</b>	Fläche		
<b>Anzahl Abschnitte</b>	3		

## Pflanzenartenliste

Gruppe / Pflanzenart	MS	M	W	Vs	St	PA	Ph	Sz	VS	V	G	cf	Rote Liste					
													§	HH	ND	SH	D	
Achillea ptarmica (Sumpf-Schafgarbe)	7	X		K1										V			3	
Aegopodium podagraria (Giersch)	7	X		K1														
Alnus glutinosa (Schwarz-Erle)	7	X		-														
Anthriscus sylvestris (Wiesen-Kerbel)	7	X		K1														
Arrhenatherum elatius (Glatthafer)	7	X		K1														
Artemisia vulgaris (Gewöhnlicher Beifuß)	7	h		K1														
Atriplex prostrata agg. (Artengruppe Spieß-Melde)	7	X		K1														
Betula pendula (Hänge-Birke)	7	X		-														
Betula pubescens pubescens (Moor-Birke)	7	X		-														
Bromus inermis (Wehrlose Trespe)	7	X		K1														
Calystegia sepium agg. (Artengruppe Zaun-Winde)	7	h		K1														
Chenopodium album (Weißer Gänsefuß)	7	X		K1														
Chenopodium rubrum agg. (Artengruppe Roter Gänsefuß)	7	X		K1														
Cirsium arvense (Acker-Kratzdistel)	7	X		K1														
Cirsium oleraceum (Kohl-Kratzdistel)	7	X		K1														
Cirsium palustre (Sumpf-Kratzdistel)	7	X		K1														
Cirsium vulgare (Gewöhnliche Kratzdistel)	7	X		K1														
Crataegus monogyna monogyna (Eingrifflicher Weißdorn)	7	X		-														
Dactylis glomerata agg. (Artengruppe Wiesen-Knäuelgras)	7	X		K1														
Elymus repens (Gewöhnliche Quecke)	7	X		K1														
Epilobium angustifolium (Schmalblättriges Weidenröschen)	7	X		K1														
Epilobium hirsutum (Zottiges Weidenröschen)	7	X		K1														
Equisetum arvense (Acker-Schachtelhalm)	7	X		K1														
Fallopia japonica (Japanischer Staudenknöterich)	7	X		K1														
Fraxinus excelsior (Gewöhnliche Esche)	7	X		-														
Galeopsis tetrahit agg. (Artengruppe Gewöhnlicher Hohlzahn)	7	X		K1														
Galium album (Weißes Labkraut)	7	X		K1														
Heracleum sphondylium (Wiesen-Bärenklau)	7	X		K1														
Holcus lanatus (Wolliges Honiggras)	7	X		K1														
Humulus lupulus (Hopfen)	7	X		K1														
Impatiens parviflora (Kleinblütiges Springkraut)	7	X		K1														
Lamium album (Weiße Taubnessel)	7	X		K1														
Lapsana communis (Rainkohl)	7	X		K1														
Lathyrus pratensis (Wiesen-Platterbse)	7	X		K1														
Lolium perenne (Ausdauerndes Weidelgras)	7	X		K1														
Mentha suaveolens (Rundblättrige Minze)	7	X		K1														D
Persicaria lapathifolia (Ampfer-Knöterich)	7	X		K1														
Phalaris arundinacea (Rohr-Glanzgras)	7	X		K1														
Phleum pratense agg. (Artengruppe Wiesen-Lieschgras)	7	X		K1														
Potentilla anserina (Gänse-Fingerkraut)	7	X		K1														
Prunus padus (Echte Traubenkirsche)	7	X		-														
Ranunculus repens (Kriechender Hahnenfuß)	7	X		K1														

# Erhebungsbogen

**B**

<b>Projekt</b>	Biotopkartierung Hamburg, Datenbestand aus FoxPro	<b>Interne Nr.</b>	29912
		<b>DK5   DK5-GK</b>	<b>6620</b> 6622
<b>Handlungsbedarf</b>	Nein	<b>DK5 - Name</b>	Rönneburg
<b>Bearbeitung</b>	HEN	<b>Biotop-Nr.   alt</b>	<b>17</b> 22
<b>Räumliche Abbildung</b>	Fläche	<b>Kartierung</b>	15.09.1985
<b>Anzahl Abschnitte</b>	3	<b>Fläche / Länge [m<sup>2</sup>/m]</b>	13396,1229
		<b>Breite (lineare Abb.) [m]</b>	

## Pflanzenartenliste

Gruppe / Pflanzenart	MS	M	W	Vs	St	PA	Ph	Sz	VS	V	G	cf	Rote Liste					
													§	HH	ND	SH	D	
Rubus fruticosus agg. (Artengruppe Echte Brombeere)	7	X		-														
Rubus idaeus (Himbeere)	7	X		-														
Rumex obtusifolius (Stumpfbblätteriger Ampfer)	7	X		K1														
Salix alba alba (Silber-Weide)	7	X		-														
Salix caprea (Sal-Weide)	7	X		-														
Salix cinerea (Grau-Weide)	7	X		-														
Salix pentandra (Lorbeer-Weide)	7	X		-													3	
Salix spec. (Weide)	7	X		-														
Salix viminalis (Korb-Weide)	7	X		-														
Sambucus nigra (Schwarzer Holunder)	7	X		-														
Solidago gigantea (Riesen-Goldrute)	7	X		K1														
Sonchus oleraceus (Kohl-Gänsedistel)	7	X		K1														
Tanacetum vulgare (Rainfarn)	7	X		K1														
Torilis japonica (Gewöhnlicher Klettenkerbel)	7	X		K1														
Trifolium pratense (Rot-Klee)	7	X		K1														
Tussilago farfara (Huflattich)	7	X		K1														
Urtica dioica (Große Brennnessel)	7	h		K1														
Valeriana spec. (Baldrian)	7	X		K1														
Vicia cracca agg. (Artengruppe Vogel-Wicke)	7	X		K1														
<b>Anzahl Rote Liste Arten</b>													<b>1</b>	<b>1</b>	<b>1</b>	<b>1</b>		
<b>Anzahl Arten</b>													<b>61</b>					

MS: Mengensystem; M: Mengenangabe, W: Bewertung der Art (FFH-Monitoring), Vs: Vegetationsschicht, St: Status, PA: Autor Phänologie; Ph: Phänologie, Sz: Soziabilität, VS: Vitalitätssystem; V: Vitalität, G: Geschlecht, cf: unsichere Bestimmung, §: Schutz nach BNatSchG, HH: Rote Liste Hamburg, Nds: Rote Liste Niedersachsen, SH: Rote Liste Schleswig-Holstein, D: Rote Liste Deutschland