

Erhebungsbogen

B

Projekt	Biotopkartierung Hamburg	Interne Nr.	29836
		DK5 DK5-GK	6620 6622
Handlungsbedarf	Nein	DK5 - Name	Rönneburg
Bearbeitung	ENS	Biotop-Nr. alt	14 17
Räumliche Abbildung	Fläche	Kartierung	24.05.2007
Anzahl Abschnitte	6	Fläche / Länge [m²/m]	67219,9802
		Breite (lineare Abb.) [m]	

Gesetzlicher Schutz **_ kein gesetzl. Schutz kein gesetzlich geschütztes Biotop** **Schutz nur teilweise** **Nein**

Gesamtbewertung	6	Wertvoll
– Alter	7	Biotop hohen Alters, 100 bis 200 Jahre
– Belastungsgrad	6	Flächenhaft geringe oder örtlich stärkere oder Vorbelastung mit deutlichem Einfluß
– Ökolog. Funktion	6	Hohe Bedeutung in einem Biotopkomplex, für den lokalen Biotopverbund oder als Puffer
– Seltenheit	6	Seltener Biotoptyp, ohne seltene oder bedrohte Pflges., ungesättigtes Artenspektrum, reliktsische RL-Arten

Bestandsbeschreibung

Lückiger bis dichter Gehölzbestand an den Böschungen eines ehemaligem Bahndamms (Tf 17.01). Die Gehölzbestände gehen vermutlich aus einer Pflanzung hervor, haben sich jedoch aufgrund der ausschließlich standortgerechten Gehölze zu einem naturnahen Gehölzbestand entwickelt. Auf dem Bahndamm verläuft ein Weg, auf dem sich eine lückige Ruderalflur entwickelt hat.

Auch entlang anderer ehemaliger oder noch genutzter Bahntrassen und Straßen schmale bis breitere Streifen von naturnah entwickelten gepflanzten Böschungsgehölzen.

17.01-17.06

Vorkommen an Biotoptypen

1	TF	Typ	HF	F.Anteil
2	BTYP	Biotoptyp		- gesetzl. Grundl.
3	Zusatz	Zusatz zum Biotoptypen		
4	LRT	Lebensraumtyp		
1	1		Ja	90 %
2	HGM	Naturnahes Gehölz mittlerer Standorte (2000)		
3	2	schwaches bis mittleres Baumholz, Brusthöhendurchmesser 13 - < 50 cm (2)		
1	2			10 %
2	AKT	Halbruderale Gras- und Staudenflur trockener Standorte (2000)		

Räumliche Lage

Lagebeschreibung	Entlang ehemaliger und genutzter Bahntrassen im Nordosten		
Nachbarnutzung/en	Wohnbebauung, Gewerbe, Landwirtschaftliche Nutzfläche		
Rechtswert (X)	567251	Hochwert (Y)	5921896
Bezirk	Harburg	Naturraum	Marmstorfer Flottsandplatte (640.01)
Stadtteil (OT-Nr.)	Rönneburg (706)	Gemarkung	Rönneburg (720)
Digitaler Grünplan	<input checked="" type="checkbox"/> Hafengesamtgebiet	<input type="checkbox"/> Ramsargebiet	<input type="checkbox"/> EG-Vogelschutzgeb.
Ausgleichsflächen	<input checked="" type="checkbox"/> Biosphärenreservat	<input type="checkbox"/> Nationalpark	<input type="checkbox"/>
NSG / ND / LSG	LSG Marmstorfer Flottsandplatte [HH-2021 / Anteil: 2%]		
FFH-GEBIET			
Wasserschutzgebiet			

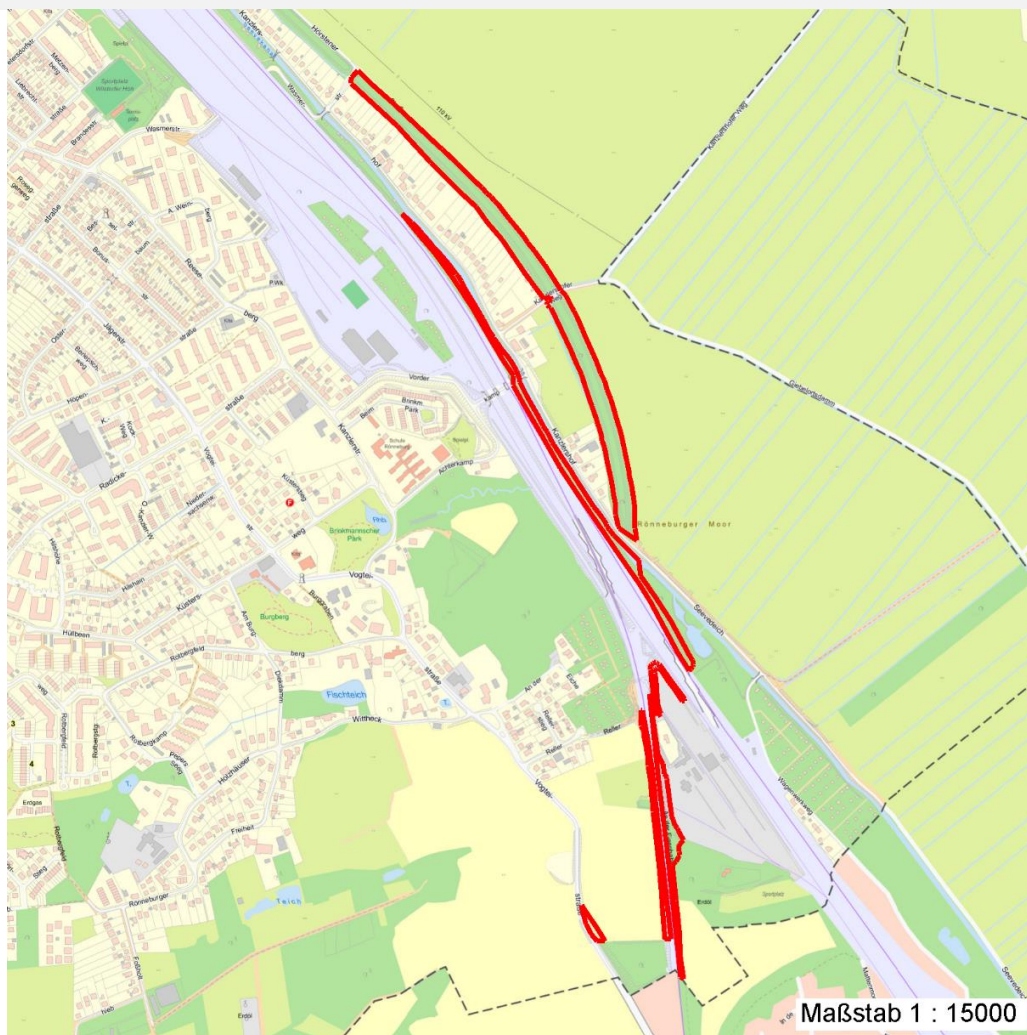
Erhebungsbogen

B

Projekt	Biotopkartierung Hamburg	Interne Nr.	29836
		DK5 DK5-GK	6620 6622
		DK5 - Name	Rönneburg
Handlungsbedarf	Nein	Biotop-Nr. alt	14 17
Bearbeitung	ENS	Kartierung	24.05.2007
Räumliche Abbildung	Fläche	Fläche / Länge [m²/m]	67219,9802
Anzahl Abschnitte	6	Breite (lineare Abb.) [m]	

Räumliche Lage

Karte



Weitere Erhebungsbögen

Interne Nr.	Interne Nr. Zuordnung	DK5	Biotop-Nr.	Kartierung	Zuordnung	DK5 (GK)	Biotop-Nr. (alt)
29836	29857	6620	14	15.09.1985	K	6622	17
29836	29918	6620	14	20.07.1999	K	6622	17
29836	106067	6620	326	08.07.2016	N		
29836	106068	6620	327	08.07.2016	N	6622	10032
29836	106219	6620	436	07.07.2016	N	6622	17
29836	96325	6622	880	30.09.2015	N		
29836	96410	6622	882	01.10.2015	N		
29836	29918	6620	14	20.07.1999	/	6622	17

Zuordnung: N = nachfolgende Kartierung, K = weitere Kartierungen (zeitlich vorher oder nachher)

Foto

Interne Nr.	Index	Dateiname	Aufnahmerichtung
12514	0	6620_14_240507_1.JPG	N

08.04.2020

Erhebungsbogen

B

Projekt	Biotopkartierung Hamburg		Interne Nr.	29836	
			DK5 DK5-GK	6620	6622
Handlungsbedarf	Nein		DK5 - Name	Rönneburg	
Bearbeitung	ENS	Kopie Ja	Biotop-Nr. alt	14	17
Räumliche Abbildung	Fläche		Kartierung	24.05.2007	
Anzahl Abschnitte	6		Fläche / Länge [m²/m]	67219,9802	
			Breite (lineare Abb.) [m]		

Foto

Interne Nr.	Index	Dateiname	Aufnahmerichtung
12516	0	6620_14_240507_2.JPG	S
12517	0	6620_14_240507_3.JPG	S
12518	0	6620_14_240507_4.JPG	W
12519	0	6620_14_240507_5.JPG	O
12520	0	6620_14_240507_6.JPG	N
12521	0	6620_14_240507_7.JPG	N
12522	0	6620_14_240507_8.JPG	S

Weitere Angaben

Merkmal	Wert
Auswertung	
Gefährdung / Einflüsse	Keine
Wertgesichtspunkte	Artenreich Ökologisch positive Entwicklungstendenz Dominanz von Laubgehölzen Strukturvielfalt
zoologisch bedeutsame Strukturen	Dichte spontane Gebüsche
Bedeutung für Tiergruppe	Insekten Vögel Säugetiere
Maßnahmen	Natürliche Entwicklung (Sukzession) zulassen

Foto

Fotodatei	6620_14_240507_1.JPG	Fotodatei	6620_14_240507_2.JPG
Bildbeschreibung	Abschnitt 17.06	Bildbeschreibung	Abschnitt 17.05
Aufnahmerichtung	N	Aufnahmerichtung	S



Erhebungsbogen

B

Projekt	Biotopkartierung Hamburg	Interne Nr.	29836
		DK5 DK5-GK	6620 6622
Handlungsbedarf	Nein	DK5 - Name	Rönneburg
Bearbeitung	ENS	Biotop-Nr. alt	14 17
Räumliche Abbildung	Fläche	Kartierung	24.05.2007
Anzahl Abschnitte	6	Fläche / Länge [m²/m]	67219,9802
		Breite (lineare Abb.) [m]	

Foto

Fotodatei	6620_14_240507_3.JPG	Fotodatei	6620_14_240507_4.JPG
Bildbeschreibung	Abschnitt 17.03	Bildbeschreibung	Abschnitt 17.04
Aufnahmerichtung	S	Aufnahmerichtung	W



Teilflächenbeschreibung

Teilflächentyp		Teilflächen-Nr.	1
Biotoptyp	Naturnahes Gehölz mittlerer Standorte (2000)	Biotoptyp	HGM
- Zusatz	schwaches bis mittleres Baumholz, Brusthöhendurchmesser 13 - < 50 cm (2)	- gesetzl. Grundl.	
FFH-LRT		FFH-LRT	
Beschreibung		Entw.potential LRT	
		Hauptfläche	Ja
		Flächenanteil	90 %
		FFH-Unters.Fläche	Nein
		Saatgutfläche	Nein

Erhebungsbogen

B

Projekt	Biotopkartierung Hamburg	Interne Nr.	29836
		DK5 DK5-GK	6620 6622
Handlungsbedarf	Nein	DK5 - Name	Rönneburg
Bearbeitung	ENS	Biotop-Nr. alt	14 17
Räumliche Abbildung	Fläche	Kartierung	24.05.2007
Anzahl Abschnitte	6	Fläche / Länge [m²/m]	67219,9802
		Breite (lineare Abb.) [m]	

Weitere Angaben

Merkmal	Wert
Boden	
Bodentyp	YY - Auftragsboden (Auftrag >80cm)
Feuchte	6 - mäßig feucht und wechselfeucht
Stickstoffgehalt	7 - stickstoffreich
Standort, Relief	
Relief	Böschung
Neigung - Gelände	N5 - sehr stark geneigt (27-36 %)
Ausrichtung	V - Verschiedene
Belichtung	6 - halbsonnig bis halbschattig
Luft	keine Besonderheiten
Veg. - Deckg./Ant.	
Gesamt	95 %
1. Baumschicht	60 %
2. Baumschicht	10 %
Strauchschicht	30 %
1. Krautschicht	30 %
Veg. - Höhe	
Gesamt, durchschn.	18.00 m

Zeigerwerte der Pflanzenartenliste (Auswertung)

Standort	Belichtung	halbsonnig bis halbschattig	6
Boden	Feuchte	mäßig feucht und wechselfeucht	5,6
	Stickstoff (N)	stickstoffreich	6,5
	Reaktion	neutral	6,5
Vegetation	Mahdverträglichkeit	schnittempfindlich (nur Herbstschnitt vertragend)	2,8
Zeigerwerte	Futterwert	geringwertiges Futter	2,9
	Wechselfeuchteanzeiger		5
	Giftpflanzen		1
	Überschw.anzeiger		4

Pflanzenartenliste

Gruppe / Pflanzenart	MS	M	W	Vs	St	PA	Ph	Sz	VS	V	G	cf	Rote Liste				
													§	HH	ND	SH	D
Tracheobionta (Gefäßpflanzen)																	
Acer campestre (Feld-Ahorn)	7	z		S													
Acer platanoides (Spitz-Ahorn)	7	z		B1													
Acer platanoides (Spitz-Ahorn)	7	z		S													
Acer pseudoplatanus (Berg-Ahorn)	7	h		S													
Acer pseudoplatanus (Berg-Ahorn)	7	z		B1													
Aegopodium podagraria (Giersch)	7	z		K1													
Alliaria petiolata (Knoblauchsrauke)	7	z		K1													
Alnus glutinosa (Schwarz-Erle)	7	w		B1													
Anthriscus sylvestris (Wiesen-Kerbel)	7	w		K1													
Artemisia vulgaris (Gewöhnlicher Beifuß)	7	w		K1													
Athyrium filix-femina (Gewöhnlicher Frauenfarn)	7	w		K1													

Erhebungsbogen

B

Projekt	Biotopkartierung Hamburg		Interne Nr.	29836
			DK5 DK5-GK	6620 6622
Handlungsbedarf	Nein		DK5 - Name	Rönneburg
Bearbeitung	ENS	Kopie	Ja	Biotop-Nr. alt
Räumliche Abbildung	Fläche			14 17
Anzahl Abschnitte	6			Kartierung
				24.05.2007
				Fläche / Länge [m²/m]
				67219,9802
				Breite (lineare Abb.) [m]

Pflanzenartenliste

Gruppe / Pflanzenart	MS	M	W	Vs	St	PA	Ph	Sz	VS	V	G	cf	Rote Liste					
													§	HH	ND	SH	D	
Betula pendula (Hänge-Birke)	7	z		B1														
Calamagrostis epigejos (Land-Reitgras)	7	w		K1														
Carex hirta (Behaarte Segge)	7	X		K1														
Carpinus betulus (Hainbuche)	7	z		S														
Corylus avellana (Haselnuss)	7	z		S														
Crataegus laevigata (Zweigriffliiger Weißdorn)	7	z		S														
Crataegus monogyna monogyna (Eingriffliiger Weißdorn)	7	z		S														
Cytisus scoparius (Besenginster)	7	z		S														
Dactylis glomerata (Wiesen-Knäuelgras)	7	z		K1														
Dryopteris filix-mas (Gewöhnlicher Wurmfarne)	7	w		K1														
Frangula alnus (Faulbaum)	7	w		S														
Fraxinus excelsior (Gewöhnliche Esche)	7	h		B1														
Fraxinus excelsior (Gewöhnliche Esche)	7	h		S														
Galeopsis tetrahit agg. (Artengruppe Gewöhnlicher Hohlzahn)	7	w		K1														
Galium aparine (Kletten-Labkraut)	7	w		K1														
Hieracium umbellatum (Dolden-Habichtskraut)	7	z		K1										2			V	
Humulus lupulus (Hopfen)	7	z		K1														
Lamium album (Weiße Taubnessel)	7	w		K1														
Philadelphus coronarius (Europäischer Pfeifenstrauch)	7	w		S														
Phragmites australis (Schilf)	7	w		K1														
Poa nemoralis (Hain-Rispengras)	7	z		K1														
Populus alba (Silber-Pappel)	7	w		B1														
Populus tremula (Zitter-Pappel)	7	z		B1														
Populus tremula (Zitter-Pappel)	7	z		S														
Populus x canadensis (Hybrid-Pappel)	7	z		B1														
Prunus padus (Echte Traubenkirsche)	7	h		S														
Prunus serotina (Späte Traubenkirsche)	7	z		S														
Prunus spinosa (Schlehe)	7	h		S														
Quercus robur (Stiel-Eiche)	7	h		B1														
Quercus robur (Stiel-Eiche)	7	w		K1														
Robinia pseudoacacia (Robinie)	7	w		B1														
Rosa canina (Hunds-Rose)	7	z		S														
Rubus fruticosus agg. (Artengruppe Echte Brombeere)	7	h		S														
Salix caprea (Sal-Weide)	7	h		B1														
Salix spec. (Weide)	7	w		S														
Salix viminalis (Korb-Weide)	7	w		S														
Sambucus nigra (Schwarzer Holunder)	7	z		S														
Sambucus racemosa (Trauben-Holunder)	7	w		S														
Solanum dulcamara (Bittersüßer Nachtschatten)	7	w		K1														
Sorbus aucuparia (Eberesche)	7	z		S														
Symphoricarpos albus (Schneebeere)	7	w		S														
Urtica dioica (Große Brennnessel)	7	z		K1														

Erhebungsbogen

B

Projekt	Biotopkartierung Hamburg	Interne Nr.	29836
		DK5 DK5-GK	6620 6622
Handlungsbedarf	Nein	DK5 - Name	Rönneburg
Bearbeitung	ENS	Biotop-Nr. alt	14 17
Räumliche Abbildung	Fläche	Kartierung	24.05.2007
Anzahl Abschnitte	6	Fläche / Länge [m²/m]	67219,9802
		Breite (lineare Abb.) [m]	

Pflanzenartenliste

Gruppe / Pflanzenart	MS	M	W	Vs	St	PA	Ph	Sz	VS	V	G	cf	§	Rote Liste			
														HH	ND	SH	D
Anzahl Rote Liste Arten														1		1	
Anzahl Arten														48			

MS: Mengensystem; M: Mengenangabe, W: Bewertung der Art (FFH-Monitoring), Vs: Vegetationsschicht, St: Status, PA: Autor Phänologie; Ph: Phänologie, Sz: Soziabilität, VS: Vitalitätssystem; V: Vitalität, G: Geschlecht, cf: unsichere Bestimmung, §: Schutz nach BNatSchG, HH: Rote Liste Hamburg, Nds: Rote Liste Niedersachsen, SH: Rote Liste Schleswig-Holstein, D: Rote Liste Deutschland

Teilflächenbeschreibung

Teilflächentyp		Teilflächen-Nr.	2
Biotoptyp	Halbruderale Gras- und Staudenflur trockener Standorte (2000)	Biotoptyp	AKT
- Zusatz		- gesetzl. Grundl.	
FFH-LRT		FFH-LRT	
Beschreibung		Entw.potential LRT	
		Hauptfläche	
		Flächenanteil	10 %
		FFH-Unters.Fläche	Nein
		Saatgutfläche	Nein

Weitere Angaben

Merkmal	Wert
Boden	
Bodentyp	YY - Auftragsboden (Auftrag >80cm)
Feuchte	5 - frisch und mäßig frisch
Stickstoffgehalt	5 - mäßig stickstoffarm
Standort, Relief	
Relief	Bahnböschung
Neigung - Gelände	N4 - stark geneigt (18-27 %)
Ausrichtung	SW - Südwest
Belichtung	8 - sonnig
Luft	windberuhigt
Veg. - Deckg./Ant.	
Gesamt	80 %
1. Krautschicht	80 %

Erhebungsbogen

B

Projekt	Biotopkartierung Hamburg	Interne Nr.	29836
		DK5 DK5-GK	6620 6622
Handlungsbedarf	Nein	DK5 - Name	Rönneburg
Bearbeitung	ENS	Biotop-Nr. alt	14 17
Räumliche Abbildung	Fläche	Kartierung	24.05.2007
Anzahl Abschnitte	6	Fläche / Länge [m²/m]	67219,9802
		Breite (lineare Abb.) [m]	

Zeigerwerte der Pflanzenartenliste (Auswertung)

Standort	Belichtung	sonnig	7,6
Boden	Feuchte	frisch und mäßig frisch	4,9
	Stickstoff (N)	mäßig stickstoffarm	5
	Reaktion	schwach sauer	5,8
Vegetation	Mahdverträglichkeit	mäßig schnittverträglich (erster Schnitt nicht vor 1. Juli)	5,2
Zeigerwerte	Futterwert	mäßige Futterqualität	4,1
	Wechselfeuchteanzeiger		4
	Giftpflanzen		1
	Überschw.anzeiger		0

Pflanzenartenliste

Gruppe / Pflanzenart	MS	M	W	Vs	St	PA	Ph	Sz	VS	V	G	cf	§	Rote Liste			
														HH	ND	SH	D
Tracheobionta (Gefäßpflanzen)																	
Achillea millefolium agg. (Artengruppe Gewöhnliche Schafgarbe)	7	z		K1													
Agrimonia eupatoria (Gewöhnlicher Odermennig)	7	w		K1									3		V		
Agrostis capillaris (Rotes Straußgras)	7	z		K1													
Anthoxanthum odoratum (Gewöhnliches Ruchgras)	7	w		K1													
Arrhenatherum elatius (Glatthafer)	7	h		K1													
Artemisia vulgaris (Gewöhnlicher Beifuß)	7	z		K1													
Bromus inermis (Wehrlose Trespe)	7	w		K1													
Calamagrostis epigejos (Land-Reitgras)	7	h		K1													
Carex hirta (Behaarte Segge)	7	w		K1													
Cirsium arvense (Acker-Kratzdistel)	7	w		K1													
Cytisus scoparius (Besenginster)	7	z		K1													
Festuca ovina (Schaf-Schwingel)	7	w		K1									V		V		
Festuca rubra (Rot-Schwingel)	7	h		K1													
Holcus lanatus (Wolliges Honiggras)	7	w		K1													
Hypericum perforatum (Echtes Johanniskraut)	7	z		K1													
Lolium perenne (Ausdauerndes Weidelgras)	7	w		K1													
Oenothera biennis agg. (Artengruppe Gewöhnliche Nachtkerze)	7	w		K1													
Plantago lanceolata (Spitz-Wegerich)	7	w		K1													
Plantago major major (Großer Wegerich)	7	w		K1													
Potentilla argentea (Silber-Fingerkraut)	7	w		K1											V		
Rubus fruticosus agg. (Artengruppe Echte Brombeere)	7	z		K1													
Rumex acetosella (Kleiner Sauerampfer)	7	z		K1													
Senecio jacobaea (Jakobs-Greiskraut)	7	z		K1													
Solidago gigantea (Riesen-Goldrute)	7	z		K1													
Tanacetum vulgare (Rainfarn)	7	z		K1													
Trifolium arvense (Hasen-Klee)	7	w		K1													
Trifolium dubium (Kleiner Klee)	7	z		K1													
Vicia spec. (Wicke)	7	w		K1													

Erhebungsbogen

B

Projekt	Biotopkartierung Hamburg		Interne Nr.	29836	
			DK5 DK5-GK	6620	6622
Handlungsbedarf	Nein		DK5 - Name	Rönneburg	
Bearbeitung	ENS	Kopie Ja	Biotop-Nr. alt	14	17
Räumliche Abbildung	Fläche		Kartierung	24.05.2007	
Anzahl Abschnitte	6		Fläche / Länge [m²/m]	67219,9802	
			Breite (lineare Abb.) [m]		

Pflanzenartenliste														Rote Liste			
Gruppe / Pflanzenart	MS	M	W	Vs	St	PA	Ph	Sz	VS	V	G	cf	§	HH	ND	SH	D
Anzahl Rote Liste Arten														2	3	1	
Anzahl Arten														28			

MS: Mengensystem; M: Mengenangabe, W: Bewertung der Art (FFH-Monitoring), Vs: Vegetationsschicht, St: Status, PA: Autor Phänologie; Ph: Phänologie, Sz: Soziabilität, VS: Vitalitätssystem; V: Vitalität, G: Geschlecht, cf: unsichere Bestimmung, §: Schutz nach BNatSchG, HH: Rote Liste Hamburg, Nds: Rote Liste Niedersachsen, SH: Rote Liste Schleswig-Holstein, D: Rote Liste Deutschland