

# Erhebungsbogen

**B**

<b>Projekt</b>	Biotopkartierung Hamburg, Datenbestand aus FoxPro	<b>Interne Nr.</b>	29978
		<b>DK5   DK5-GK</b>	<b>6620</b> 6622
<b>Handlungsbedarf</b>	Ja	<b>DK5 - Name</b>	Rönneburg
<b>Bearbeitung</b>	HEN	<b>Biotop-Nr.   alt</b>	<b>13</b> 16
<b>Räumliche Abbildung</b>	Fläche	<b>Kartierung</b>	15.09.1985
<b>Anzahl Abschnitte</b>	1	<b>Fläche / Länge [m<sup>2</sup>/m]</b>	7124,8657
		<b>Breite (lineare Abb.) [m]</b>	

**Gesetzlicher Schutz** § 30 (2) 4.1 Bruchwälder **Schutz nur teilweise** **Nein**

**Gesamtbewertung** 0 keine Angabe

- Alter
- Belastungsgrad
- Ökolog. Funktion
- Seltenheit

## Bestandsbeschreibung

Spezielle Nutzungen: Nutzung als Müllablageplatz, überall Garten- u. z.T auch Speemüllablagerungen

Nutzungsintensität: intensiv

Vorkommende Pflanzengesellschaften: keine Angabe

## Vorkommen an Biotoptypen

1	TF	Typ	HF	F.Anteil
2	BTYP	Biotoptyp		- gesetzl. Grundl.
3	Zusatz	Zusatz zum Biotoptypen		
4	LRT	Lebensraumtyp		
1	1		Ja	80 %
2	WBE	Erlen- und Birkenbruchwald nährstoffreicher Standorte (2000)		
1	2			20 %
2	FQ	Quellbereich (2000)		

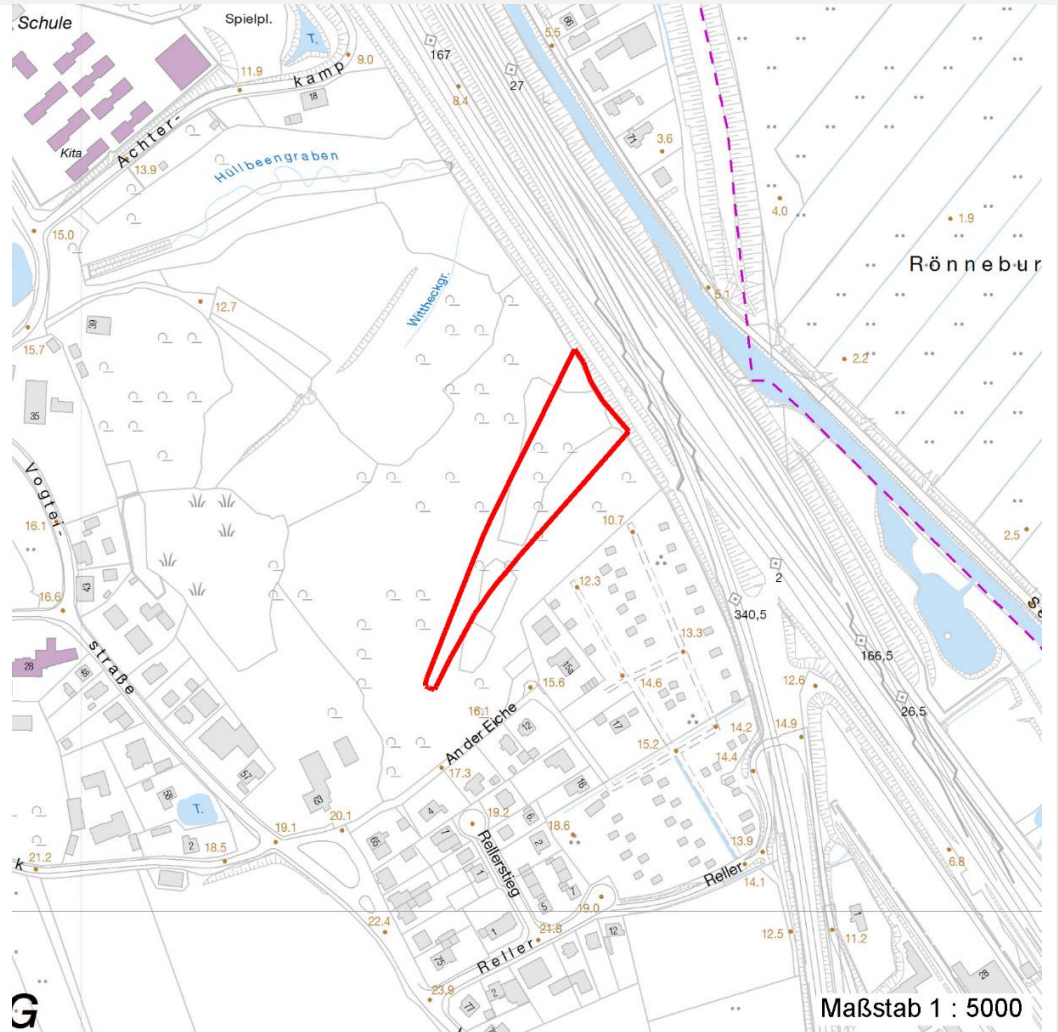
## Räumliche Lage

<b>Lagebeschreibung</b>	südwestlich der Bahnanlage		
<b>Nachbarnutzung/en</b>			
<b>Rechtswert (X)</b>	567309	<b>Hochwert (Y)</b>	5921285
<b>Bezirk</b>	Harburg	<b>Naturraum</b>	Marmstorfer Flottsandplatte (640.01)
<b>Stadtteil (OT-Nr.)</b>	Rönneburg (706)	<b>Gemarkung</b>	Rönneburg (720)
<b>Digitaler Grünplan</b>	<input type="checkbox"/> <b>Hafengesamtgebiet</b>	<input type="checkbox"/> <b>Ramsargebiet</b>	<input type="checkbox"/> <b>EG-Vogelschutzgeb.</b>
<b>Ausgleichsflächen</b>	<input type="checkbox"/> <b>Biosphärenreservat</b>	<input type="checkbox"/> <b>Nationalpark</b>	<input type="checkbox"/>
<b>NSG / ND / LSG</b>	LSG Marmstorfer Flottsandplatte [ HH-2021 / Anteil: 98% ]		
<b>FFH-GEBIET</b>			
<b>Wasserschutzgebiet</b>			

<b>Projekt</b>	Biotopkartierung Hamburg, Datenbestand aus FoxPro	<b>Interne Nr.</b>	29978	
		<b>DK5   DK5-GK</b>	<b>6620</b>	6622
		<b>DK5 - Name</b>	Rönneburg	
<b>Handlungsbedarf</b>	Ja	<b>Biotop-Nr.   alt</b>	<b>13</b>	16
<b>Bearbeitung</b>	HEN	<b>Kartierung</b>	15.09.1985	
<b>Räumliche Abbildung</b>	Fläche	<b>Fläche / Länge [m<sup>2</sup>/m]</b>	7124,8657	
<b>Anzahl Abschnitte</b>	1	<b>Breite (lineare Abb.) [m]</b>		

## Räumliche Lage

### Karte



## Weitere Angaben

Merkmal	Wert
<b>Auswertung</b>	
Gefährdung / Einflüsse	Eutrophierung durch Müllablagerung und Nährstoffeintrag Zurückdrängung des Spontanbewuchses Müllablagerungen im Quellsumpf
Wertgesichtspunkte	Naturverjüngung Charakteristisch ausgeprägter naturnaher Biotop Dominanz von Laubgehölzen aber durch Müllablagerungen stark beeinträchtigt
zoologisch bedeutsame Strukturen	Alte Bäume mit Höhlen Baumstümpfe mit Spechthöhlen
Bedeutung für Tiergruppe	Amphibien, Laichgewässer, Sommerquartiere

# Erhebungsbogen

**B**

<b>Projekt</b>	Biotopkartierung Hamburg, Datenbestand aus FoxPro	<b>Interne Nr.</b>	29978
		<b>DK5   DK5-GK</b>	<b>6620</b> 6622
<b>Handlungsbedarf</b>	Ja	<b>DK5 - Name</b>	Rönneburg
<b>Bearbeitung</b>	HEN	<b>Biotop-Nr.   alt</b>	<b>13</b> 16
<b>Räumliche Abbildung</b>	Fläche	<b>Kartierung</b>	15.09.1985
<b>Anzahl Abschnitte</b>	1	<b>Fläche / Länge [m<sup>2</sup>/m]</b>	7124,8657
		<b>Breite (lineare Abb.) [m]</b>	

## Weitere Angaben

Merkmal	Wert
Maßnahmen	Aufstellen von Sammelbehältern vor der Kleingartenkolonie
Schutzvorschlag	Beseitigen von Muell, Gartenabfaellen u.a GLB - Geschützter Landschaftsbestandteil

## Teilflächenbeschreibung

<b>Teilflächentyp</b>		<b>Teilflächen-Nr.</b>	1
<b>Biotoptyp</b>	Erlen- und Birkenbruchwald nährstoffreicher Standorte (2000)	<b>Biotoptyp</b>	WBE
- <b>Zusatz</b>		- <b>gesetzl. Grundl.</b>	
<b>FFH-LRT</b>		<b>FFH-LRT</b>	
<b>Beschreibung</b>	Standort: Substrat: Erde, Niedermoor (natürlich)	<b>Entw.potential LRT</b>	
		<b>Hauptfläche</b>	Ja
		<b>Flächenanteil</b>	80 %
		<b>FFH-Unters.Fläche</b>	Nein
		<b>Saatgutfläche</b>	Nein

## Weitere Angaben

Merkmal	Wert
<b>Boden</b>	
Feuchte	9 - sehr naß
<b>Standort, Relief</b>	
Relief	Senke
Ausrichtung	V - Verschiedene
<b>Veg. - Deckg./Ant.</b>	
1. Baumschicht	70 %
Strauchschicht	50 %
1. Krautschicht	50 %

## Zeigerwerte der Pflanzenartenliste (Auswertung)

<b>Standort</b>	<b>Belichtung</b>	halbschattig	5,4
<b>Boden</b>	<b>Feuchte</b>	feucht	6,9
	<b>Stickstoff (N)</b>	mäßig stickstoffarm bis stickstoffreich	6
	<b>Reaktion</b>	schwach sauer	6,4
<b>Vegetation</b>	<b>Mahdverträglichkeit</b>	schnittempfindlich bis mäßig schnittverträglich	3,9
<b>Zeigerwerte</b>	<b>Futterwert</b>	sehr geringwertiges Futter	1,5
	<b>Wechselfeuchteanzeiger</b>		3
	<b>Giftpflanzen</b>		0
	<b>Überschw.anzeiger</b>		4

## Pflanzenartenliste

Gruppe / Pflanzenart	MS	M	W	Vs	St	PA	Ph	Sz	VS	V	G	cf	§	Rote Liste			
														HH	ND	SH	D
Tracheobionta (Gefäßpflanzen)																	

# Erhebungsbogen

**B**

<b>Projekt</b>	Biotopkartierung Hamburg, Datenbestand aus FoxPro	<b>Interne Nr.</b>	29978
		<b>DK5   DK5-GK</b>	<b>6620</b> 6622
		<b>DK5 - Name</b>	Rönneburg
<b>Handlungsbedarf</b>	Ja	<b>Biotop-Nr.   alt</b>	<b>13</b> 16
<b>Bearbeitung</b>	HEN	<b>Kartierung</b>	15.09.1985
<b>Räumliche Abbildung</b>	Fläche	<b>Fläche / Länge [m<sup>2</sup>/m]</b>	7124,8657
<b>Anzahl Abschnitte</b>	1	<b>Breite (lineare Abb.) [m]</b>	

## Pflanzenartenliste

Gruppe / Pflanzenart	MS	M	W	Vs	St	PA	Ph	Sz	VS	V	G	cf	§	Rote Liste			
														HH	ND	SH	D
Alnus glutinosa (Schwarz-Erle)	7	X		-													
Carex acuta (Schlank-Segge)	7	X		K1													V
Carex remota (Winkel-Segge)	7	X		K1													
Carpinus betulus (Hainbuche)	7	X		-													
Circaea lutetiana (Gewöhnliches Hexenkraut)	7	X		K1													
Crataegus spec. (Weißdorn)	7	X		-													
Crepis paludosa (Sumpf-Pippau)	7	X		K1												3	
Dryopteris carthusiana agg. (Artengruppe Dorniger Wurmfarne)	7	X		K1													
Dryopteris filix-mas (Gewöhnlicher Wurmfarne)	7	X		K1													
Filipendula ulmaria (Mädesüß)	7	X		K1													
Fraxinus excelsior (Gewöhnliche Esche)	7	X		B1													
Galeobdolon luteum (Echte Goldnessel)	7	X		K1													V
Geranium robertianum robertianum (Stinkender Storchschnabel)	7	X		K1													
Geum rivale (Bach-Nelkenwurz)	7	X		K1												2	3
Glechoma hederacea (Gundermann)	7	X		K1													
Impatiens parviflora (Kleinblütiges Springkraut)	7	X		K1													
Prunus padus (Echte Traubenkirsche)	7	X		-													
Ranunculus repens (Kriechender Hahnenfuß)	7	X		K1													
Sambucus nigra (Schwarzer Holunder)	7	X		-													
Sorbus aucuparia (Eberesche)	7	X		-													
Urtica dioica (Große Brennnessel)	7	X		K1													
Valeriana excelsa excelsa (Kriechender Baldrian)	7	X		K1													D
Veronica beccabunga (Bachbungen-Ehrenpreis)	7	X		K1													
<b>Anzahl Rote Liste Arten</b>														<b>4</b>	<b>1</b>	<b>1</b>	
<b>Anzahl Arten</b>														<b>23</b>			

MS: Mengensystem; M: Mengenangabe, W: Bewertung der Art (FFH-Monitoring), Vs: Vegetationsschicht, St: Status, PA: Autor Phänologie; Ph: Phänologie, Sz: Soziabilität, VS: Vitalitätssystem; V: Vitalität, G: Geschlecht, cf: unsichere Bestimmung, §: Schutz nach BNatSchG, HH: Rote Liste Hamburg, Nds: Rote Liste Niedersachsen, SH: Rote Liste Schleswig-Holstein, D: Rote Liste Deutschland

## Teilflächenbeschreibung

<b>Teilflächentyp</b>		<b>Teilflächen-Nr.</b>	2
<b>Biotoptyp</b>	Quellbereich (2000)	<b>Biotoptyp</b>	FQ
- <b>Zusatz</b>		- <b>gesetzl. Grundl.</b>	
<b>FFH-LRT</b>		<b>FFH-LRT</b>	
<b>Beschreibung</b>		<b>Entw.potential LRT</b>	
		<b>Hauptfläche</b>	
		<b>Flächenanteil</b>	20 %
		<b>FFH-Unters.Fläche</b>	Nein
		<b>Saatgutfläche</b>	Nein

# Erhebungsbogen

**B**

<b>Projekt</b>	Biotopkartierung Hamburg, Datenbestand aus FoxPro	<b>Interne Nr.</b>	29978
		<b>DK5   DK5-GK</b>	<b>6620</b> 6622
<b>Handlungsbedarf</b>	Ja	<b>DK5 - Name</b>	Rönneburg
<b>Bearbeitung</b>	HEN	<b>Biotop-Nr.   alt</b>	<b>13</b> 16
<b>Räumliche Abbildung</b>	Fläche	<b>Kartierung</b>	15.09.1985
<b>Anzahl Abschnitte</b>	1	<b>Fläche / Länge [m<sup>2</sup>/m]</b>	7124,8657
		<b>Breite (lineare Abb.) [m]</b>	

## Weitere Angaben

Merkmal	Wert
<b>Standort, Relief</b>	
Luft	keine Besonderheiten

## Zeigerwerte der Pflanzenartenliste (Auswertung)

<b>Standort</b>	<b>Belichtung</b>	halbschattig	5
<b>Boden</b>	<b>Feuchte</b>	naß	7,8
	<b>Stickstoff (N)</b>	mäßig stickstoffarm bis stickstoffreich	6,2
	<b>Reaktion</b>	neutral	6,8
<b>Vegetation</b>	<b>Mahdverträglichkeit</b>	schnittempfindlich (nur Herbstschnitt vertragend)	3
<b>Zeigerwerte</b>	<b>Futterwert</b>	wertloses Futter	0,3
	<b>Wechselfeuchteanzeiger</b>		0
	<b>Giftpflanzen</b>		1
	<b>Überschw.anzeiger</b>		2

## Pflanzenartenliste

Gruppe / Pflanzenart	MS	M	W	Vs	St	PA	Ph	Sz	VS	V	G	cf	§	Rote Liste			
														HH	ND	SH	D
<b>Tracheobionta (Gefäßpflanzen)</b>																	
Cardamine amara (Bitteres Schaumkraut)	7	X		K1										V		V	
Carex remota (Winkel-Segge)	7	X		K1													
Chrysosplenium alternifolium (Wechselblättriges Milzkraut)	7	X		K1										2			
Circaea lutetiana (Gewöhnliches Hexenkraut)	7	X		K1													
Urtica dioica (Große Brennessel)	7	X		K1													
Veronica beccabunga (Bachbungen-Ehrenpreis)	7	X		K1													
														<b>Anzahl Rote Liste Arten</b>		<b>2</b>	<b>1</b>
														<b>Anzahl Arten</b>		<b>6</b>	

MS: Mengensystem; M: Mengenangabe, W: Bewertung der Art (FFH-Monitoring), Vs: Vegetationsschicht, St: Status, PA: Autor Phänologie; Ph: Phänologie, Sz: Soziabilität, VS: Vitalitätssystem; V: Vitalität, G: Geschlecht, cf: unsichere Bestimmung, §: Schutz nach BNatSchG, HH: Rote Liste Hamburg, Nds: Rote Liste Niedersachsen, SH: Rote Liste Schleswig-Holstein, D: Rote Liste Deutschland