

# Erhebungsbogen

**B**

<b>Projekt</b>	Biotopkartierung Hamburg, Datenbestand aus FoxPro	<b>Interne Nr.</b>	29841
		<b>DK5   DK5-GK</b>	<b>6620</b> 6622
<b>Handlungsbedarf</b>	Nein	<b>DK5 - Name</b>	Rönneburg
<b>Bearbeitung</b>	HEN <b>Kopie</b> Nein	<b>Biotop-Nr.   alt</b>	<b>12</b> 15
<b>Räumliche Abbildung</b>	Fläche	<b>Kartierung</b>	15.09.1985
<b>Anzahl Abschnitte</b>	1	<b>Fläche / Länge [m<sup>2</sup>/m]</b>	41598,1719
		<b>Breite (lineare Abb.) [m]</b>	

**Gesetzlicher Schutz** \_ kein gesetzl. Schutz kein gesetzlich geschütztes Biotop **Schutz nur teilweise** Nein

**Gesamtbewertung** 0 keine Angabe

- Alter
- Belastungsgrad
- Ökolog. Funktion
- Seltenheit

## Bestandsbeschreibung

Spezielle Nutzungen:

Nutzungsintensität: keine

Vorkommende Pflanzengesellschaften:

## Vorkommen an Biotoptypen

1	TF	Typ	HF	F.Anteil
2	BTYP	Biotoptyp		- gesetzl. Grundl.
3	Zusatz	Zusatz zum Biotoptypen		
4	LRT	Lebensraumtyp		
1	1		Ja	100 %
2	WMM	Buchenwald basenreicher Standorte (2000)		
4	kein LRT	kein Lebensraumtyp nach FFH-Richtlinie		

## Räumliche Lage

<b>Lagebeschreibung</b>	südwestlich der Bahnanlagen		
<b>Nachbarnutzung/en</b>			
<b>Rechtswert (X)</b>	567241	<b>Hochwert (Y)</b>	5921249
<b>Bezirk</b>	Harburg	<b>Naturraum</b>	Marmstorfer Flottsandplatte (640.01)
<b>Stadtteil (OT-Nr.)</b>	Rönneburg (706)	<b>Gemarkung</b>	Rönneburg (720)
<b>Digitaler Grünplan</b>	<input checked="" type="checkbox"/> <b>Hafengesamtgebiet</b>	<input type="checkbox"/> <b>Ramsargebiet</b>	<input type="checkbox"/> <b>EG-Vogelschutzgeb.</b>
<b>Ausgleichsflächen</b>	<input type="checkbox"/> <b>Biosphärenreservat</b>	<input type="checkbox"/> <b>Nationalpark</b>	<input type="checkbox"/>
<b>NSG / ND / LSG</b>	LSG Marmstorfer Flottsandplatte [ HH-2021 / Anteil: 99% ]		
<b>FFH-GEBIET</b>			
<b>Wasserschutzgebiet</b>			

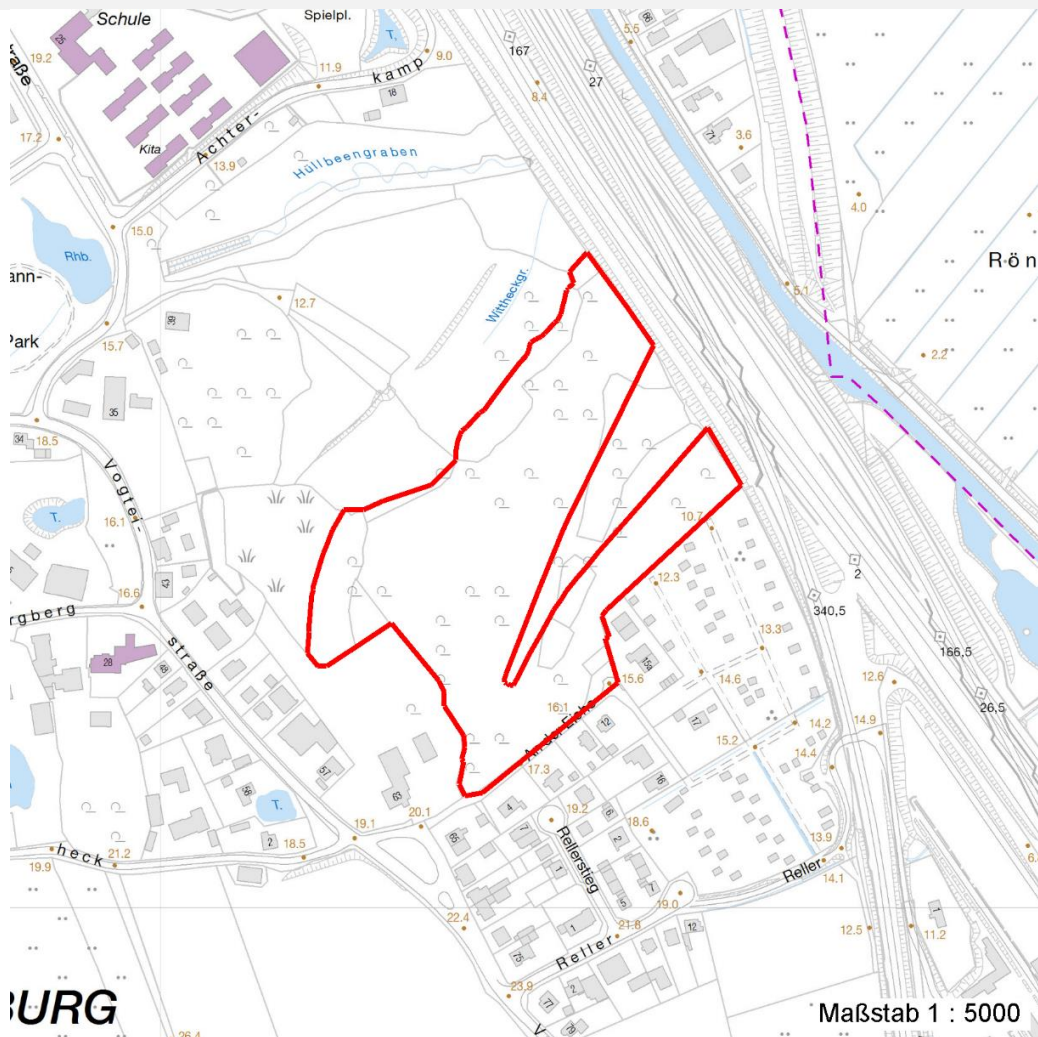
# Erhebungsbogen

**B**

<b>Projekt</b>	Biotopkartierung Hamburg, Datenbestand aus FoxPro	<b>Interne Nr.</b>	29841
		<b>DK5   DK5-GK</b>	<b>6620</b> 6622
		<b>DK5 - Name</b>	Rönneburg
<b>Handlungsbedarf</b>	Nein	<b>Biotop-Nr.   alt</b>	<b>12</b> 15
<b>Bearbeitung</b>	HEN	<b>Kartierung</b>	15.09.1985
<b>Räumliche Abbildung</b>	Fläche	<b>Fläche / Länge [m²/m]</b>	41598,1719
<b>Anzahl Abschnitte</b>	1	<b>Breite (lineare Abb.) [m]</b>	

## Räumliche Lage

Karte



## Weitere Erhebungsbögen

Interne Nr.	Interne Nr. Zuordnung	DK5	Biotop-Nr.	Kartierung	Zuordnung	DK5 (GK)	Biotop-Nr. (alt)
29841	29837	6620	12	20.07.1999	K	6622	15
29841	29847	6620	12	04.06.2007	K	6622	15

Zuordnung: N = nachfolgende Kartierung, K = weitere Kartierungen (zeitlich vorher oder nachher)

## Weitere Angaben

Merkmal	Wert
<b>Auswertung</b>	
Gefährdung / Einflüsse	Ablagerung von Muell / Gartenabfaellen
Wertgesichtspunkte	Charakteristisch ausgepraegter naturnaher Biotop artenreiche Ausprägung Naturverjüngung Vorkommen von Altholz

# Erhebungsbogen

**B**

<b>Projekt</b>	Biotopkartierung Hamburg, Datenbestand aus FoxPro	<b>Interne Nr.</b>	29841
		<b>DK5   DK5-GK</b>	<b>6620</b> 6622
<b>Handlungsbedarf</b>	Nein	<b>DK5 - Name</b>	Rönneburg
<b>Bearbeitung</b>	HEN	<b>Biotop-Nr.   alt</b>	<b>12</b> 15
<b>Räumliche Abbildung</b>	Fläche	<b>Kartierung</b>	15.09.1985
<b>Anzahl Abschnitte</b>	1	<b>Fläche / Länge [m<sup>2</sup>/m]</b>	41598,1719
		<b>Breite (lineare Abb.) [m]</b>	

## Weitere Angaben

Merkmal	Wert
zoologisch bedeutsame Strukturen	Lebensraum für Vögel
Bedeutung für Tiergruppe	Vögel
Maßnahmen	Beseitigen von Muell, Gartenabfaellen u.a Entfernung (folgender Baeume und Straeucher) Fichtenbestand

## Teilflächenbeschreibung

<b>Teilflächentyp</b>		<b>Teilflächen-Nr.</b>	1
<b>Biototyp</b>	Buchenwald basenreicher Standorte (2000)	<b>Biototyp</b>	WMM
- <b>Zusatz</b>		- <b>gesetzl. Grundl.</b>	
<b>FFH-LRT</b>	kein Lebensraumtyp nach FFH-Richtlinie	<b>FFH-LRT</b>	kein LRT
<b>Beschreibung</b>		<b>Entw.potential LRT</b>	
Standort: Substrat: Erde, Lehm (natürlich)		<b>Hauptfläche</b>	Ja
		<b>Flächenanteil</b>	100 %
		<b>FFH-Unters.Fläche</b>	Nein
		<b>Saatgutfläche</b>	Nein

## Weitere Angaben

Merkmal	Wert
<b>Boden</b>	
Feuchte	6 - mäßig feucht und wechselfeucht
<b>Standort, Relief</b>	
Relief	uneben
Luft	keine Besonderheiten
<b>Veg. - Deckg./Ant.</b>	
1. Baumschicht	90 %
Strauchschicht	10 %
1. Krautschicht	30 %

## Zeigerwerte der Pflanzenartenliste (Auswertung)

<b>Standort</b>	<b>Belichtung</b>	schattig bis halbschattig	3,8
<b>Boden</b>	<b>Feuchte</b>	frisch und mäßig frisch	5,2
	<b>Stickstoff (N)</b>	mäßig stickstoffarm bis stickstoffreich	5,6
	<b>Reaktion</b>	mäßig sauer	5
<b>Vegetation</b>	<b>Mahdverträglichkeit</b>	schnittempfindlich (nur Herbstschnitt vertragend)	3,4
<b>Zeigerwerte</b>	<b>Futterwert</b>	fast wertloses Futter	1,4
	<b>Wechselfeuchteanzeiger</b>		0
	<b>Giftpflanzen</b>		2
	<b>Überschw.anzeiger</b>		2

# Erhebungsbogen

**B**

<b>Projekt</b>	Biotopkartierung Hamburg, Datenbestand aus FoxPro	<b>Interne Nr.</b> DK5   DK5-GK	29841 <b>6620</b>	6622
<b>Handlungsbedarf</b>	Nein	<b>DK5 - Name</b>	Rönneburg	
<b>Bearbeitung</b>	HEN	<b>Biotop-Nr.   alt</b>	<b>12</b>	15
<b>Räumliche Abbildung</b>	Fläche	<b>Kartierung</b>	15.09.1985	
<b>Anzahl Abschnitte</b>	1	<b>Fläche / Länge [m²/m]</b>	41598,1719	
		<b>Breite (lineare Abb.) [m]</b>		

## Pflanzenartenliste

Gruppe / Pflanzenart	MS	M	W	Vs	St	PA	Ph	Sz	VS	V	G	cf	Rote Liste					
													§	HH	ND	SH	D	
<b>Tracheobionta (Gefäßpflanzen)</b>																		
Acer pseudoplatanus (Berg-Ahorn)	7	X		-														
Agrostis capillaris (Rotes Straußgras)	7	X		K1														
Alnus glutinosa (Schwarz-Erle)	7	X		-														
Athyrium filix-femina (Gewöhnlicher Frauenfarn)	7	X		K1														
Betula pendula (Hänge-Birke)	7	X		B1														
Betula pubescens pubescens (Moor-Birke)	7	X		-														
Carex sylvatica (Wald-Segge)	7	X		K1												3		
Carpinus betulus (Hainbuche)	7	X		B1														
Circaea lutetiana (Gewöhnliches Hexenkraut)	7	X		K1														
Convallaria majalis (Maiglöckchen)	7	X		K1														
Fagus sylvatica (Rotbuche)	7	d		B1														
Festuca gigantea (Riesen-Schwingel)	7	X		K1														
Fraxinus excelsior (Gewöhnliche Esche)	7	X		B1														
Geranium robertianum robertianum (Stinkender Storchschnabel)	7	X		K1														
Geum urbanum (Echte Nelkenwurz)	7	X		K1														
Glechoma hederacea (Gundermann)	7	X		K1														
Hedera helix (Efeu)	7	X		-														
Impatiens parviflora (Kleinblütiges Springkraut)	7	X		K1														
Lapsana communis (Rainkohl)	7	X		K1														
Lonicera periclymenum (Wald-Geißblatt)	7	X		S														
Luzula spec. (Hainsimse)	7	X		K1														
Maianthemum bifolium (Zweiblättrige Schattenblume)	7	X		K1														
Melampyrum pratense (Wiesen-Wachtelweizen)	7	X		K1												2		V
Milium effusum (Wald-Flattergras)	7	X		K1														
Moehringia trinervia (Dreinervige Nabelmiere)	7	X		K1														
Oxalis acetosella (Wald-Sauerklee)	7	X		K1														
Picea abies (Gemeine Fichte)	7	X		B1														
Poa nemoralis (Hain-Rispengras)	7	X		K1														
Polygonatum multiflorum (Vielblütige Weißwurz)	7	X		K1														
Populus spec. (Pappel)	7	X		B1														
Prunus padus (Echte Traubenkirsche)	7	X		-														
Quercus robur (Stiel-Eiche)	7	X		B1														
Rubus fruticosus agg. (Artengruppe Echte Brombeere)	7	X		S														
Sambucus nigra (Schwarzer Holunder)	7	X		S														
Sorbus aucuparia (Eberesche)	7	X		-														
Stachys sylvatica (Wald-Ziest)	7	X		K1														
Tilia cordata (Winter-Linde)	7	X		-														
Urtica dioica (Große Brennessel)	7	X		K1														
Vaccinium myrtillus (Gewöhnliche Heidelbeere)	7	X		K1														
Veronica officinalis (Wald-Ehrenpreis)	7	X		K1														
Viburnum opulus (Gewöhnlicher Schneeball)	7	X		S														

# Erhebungsbogen

**B**

<b>Projekt</b>	Biotopkartierung Hamburg, Datenbestand aus FoxPro	<b>Interne Nr.</b>	29841
		<b>DK5   DK5-GK</b>	<b>6620</b> 6622
<b>Handlungsbedarf</b>	Nein	<b>DK5 - Name</b>	Rönneburg
<b>Bearbeitung</b>	HEN	<b>Biotop-Nr.   alt</b>	<b>12</b> 15
<b>Räumliche Abbildung</b>	Fläche	<b>Kartierung</b>	15.09.1985
<b>Anzahl Abschnitte</b>	1	<b>Fläche / Länge [m<sup>2</sup>/m]</b>	41598,1719
		<b>Breite (lineare Abb.) [m]</b>	

## Pflanzenartenliste

Gruppe / Pflanzenart	MS	M	W	Vs	St	PA	Ph	Sz	VS	V	G	cf	§	Rote Liste			
														HH	ND	SH	D
<b>Anzahl Rote Liste Arten</b>														<b>2</b>		<b>1</b>	
<b>Anzahl Arten</b>																<b>41</b>	

MS: Mengensystem; M: Mengenangabe, W: Bewertung der Art (FFH-Monitoring), Vs: Vegetationsschicht, St: Status, PA: Autor Phänologie; Ph: Phänologie, Sz: Soziabilität, VS: Vitalitätssystem; V: Vitalität, G: Geschlecht, cf: unsichere Bestimmung, §: Schutz nach BNatSchG, HH: Rote Liste Hamburg, Nds: Rote Liste Niedersachsen, SH: Rote Liste Schleswig-Holstein, D: Rote Liste Deutschland