

Erhebungsbogen

B

Projekt	Biotopkartierung Hamburg, Datenbestand aus FoxPro	Interne Nr.	29866
		DK5 DK5-GK	6620 6622
Handlungsbedarf	Nein	DK5 - Name	Rönneburg
Bearbeitung	HEN	Biotop-Nr. alt	11 14
Räumliche Abbildung	Fläche	Kartierung	15.09.1985
Anzahl Abschnitte	1	Fläche / Länge [m²/m]	25137,9862
		Breite (lineare Abb.) [m]	

Gesetzlicher Schutz § 30 (2) 2.3 Röhrichte **Schutz nur teilweise** **Ja**

Gesamtbewertung 0 keine Angabe

- Alter
- Belastungsgrad
- Ökolog. Funktion
- Seltenheit

Bestandsbeschreibung

Spezielle Nutzungen: keine

Nutzungsintensität: keine

Vorkommende Pflanzengesellschaften: keine Angabe

Vorkommen an Biotoptypen

1	TF	Typ	HF	F.Anteil
2	BTYP	Biotoptyp		- gesetzl. Grundl.
3	Zusatz	Zusatz zum Biotoptypen		
4	LRT	Lebensraumtyp		
1	1		Ja	60 %
2	NR	Röhricht (2000)		
4	kein LRT	kein Lebensraumtyp nach FFH-Richtlinie		
1	2			40 %
2	GF	Sonstiges Feucht- und Nassgrünland (2000)		
4	kein LRT	kein Lebensraumtyp nach FFH-Richtlinie		

Räumliche Lage

Lagebeschreibung	zwischen Achterkamp und Bahnböschung		
Nachbarnutzung/en			
Rechtswert (X)	567158	Hochwert (Y)	5921353
Bezirk	Harburg	Naturraum	Marmstorfer Flottsandplatte (640.01)
Stadtteil (OT-Nr.)	Rönneburg (706)	Gemarkung	Rönneburg (720)
Digitaler Grünplan	<input type="checkbox"/> Hafengesamtgebiet	<input type="checkbox"/> Ramsargebiet	<input type="checkbox"/> EG-Vogelschutzgeb.
Ausgleichsflächen	<input checked="" type="checkbox"/> Biosphärenreservat	<input type="checkbox"/> Nationalpark	<input type="checkbox"/>
NSG / ND / LSG	LSG Marmstorfer Flottsandplatte [HH-2021 / Anteil: 100%]		
FFH-GEBIET			
Wasserschutzgebiet			

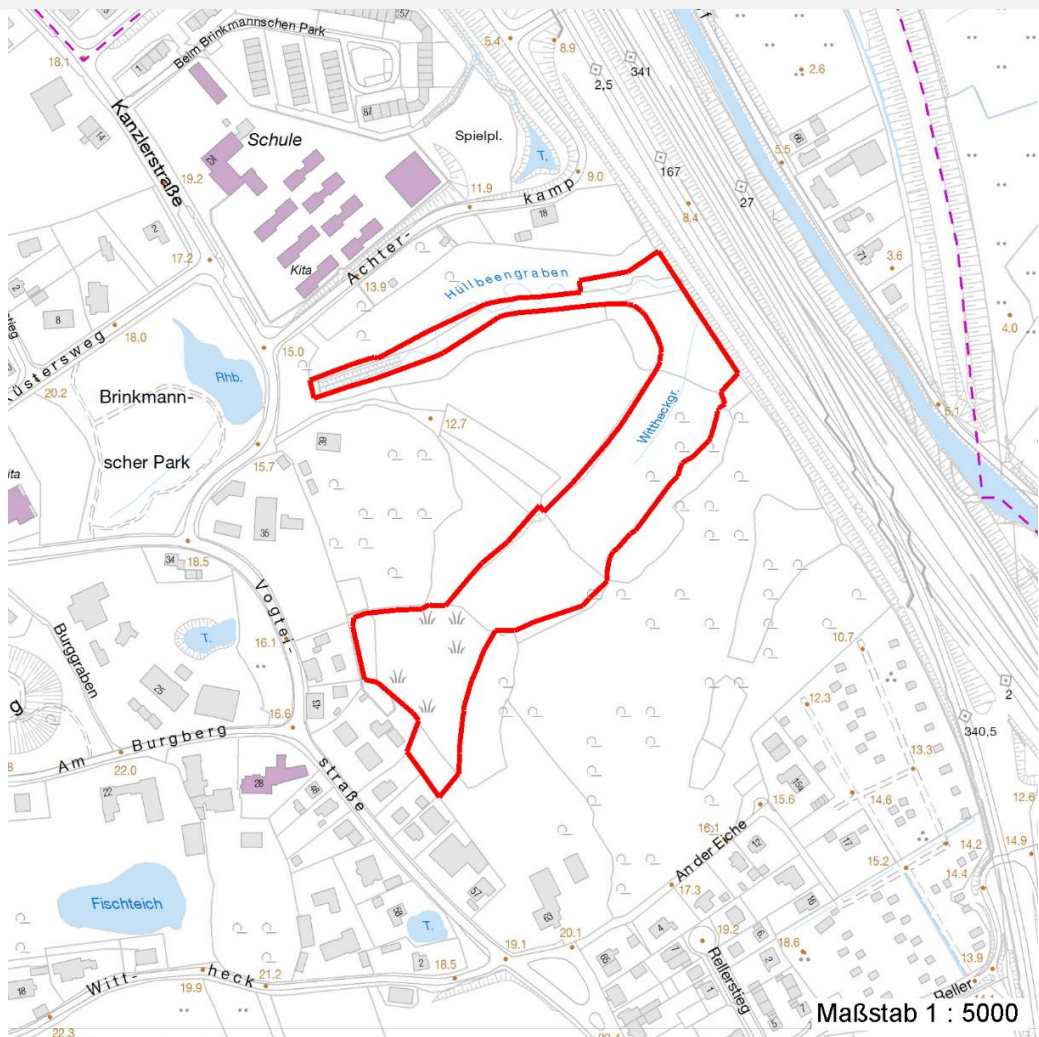
Erhebungsbogen

B

Projekt	Biotopkartierung Hamburg, Datenbestand aus FoxPro	Interne Nr.	29866
		DK5 DK5-GK	6620 6622
		DK5 - Name	Rönneburg
Handlungsbedarf	Nein	Biotop-Nr. alt	11 14
Bearbeitung	HEN	Kartierung	15.09.1985
Räumliche Abbildung	Fläche	Fläche / Länge [m²/m]	25137,9862
Anzahl Abschnitte	1	Breite (lineare Abb.) [m]	

Räumliche Lage

Karte



Weitere Erhebungsbögen

Interne Nr.	Interne Nr. Zuordnung	DK5	Biotop-Nr.	Kartierung	Zuordnung	DK5 (GK)	Biotop-Nr. (alt)
29866	29878	6620	11	20.07.1999	K	6622	14
29866	29879	6620	11	31.05.2007	K	6622	14

Zuordnung: N = nachfolgende Kartierung, K = weitere Kartierungen (zeitlich vorher oder nachher)

Weitere Angaben

Merkmal	Wert
Auswertung	
Gefährdung / Einflüsse	Eutrophierung Schilfröhricht in der Ausbreitung Unerwünschte(s) Massenentwicklung / -Vorkommen
Wertgesichtspunkte	artenarme Ausprägung
Bedeutung für Tiergruppe	Wirbellose, sonstige

Erhebungsbogen

B

Projekt	Biotopkartierung Hamburg, Datenbestand aus FoxPro	Interne Nr.	29866
		DK5 DK5-GK	6620 6622
Handlungsbedarf	Nein	DK5 - Name	Rönneburg
Bearbeitung	HEN	Biotop-Nr. alt	11 14
Räumliche Abbildung	Fläche	Kartierung	15.09.1985
Anzahl Abschnitte	1	Fläche / Länge [m²/m]	25137,9862
		Breite (lineare Abb.) [m]	

Weitere Angaben

Merkmal	Wert
Maßnahmen	einschürige Mahd zur Zurückdrängung des konkurrenzstarken Schilfs Pflege-Mahd später nur sporadische Mahd oder extensive Beweidung

Teilflächenbeschreibung

Teilflächentyp		Teilflächen-Nr.	1
Biotoptyp	Röhricht (2000)	Biotoptyp	NR
- Zusatz		- gesetzl. Grundl.	
FFH-LRT	kein Lebensraumtyp nach FFH-Richtlinie	FFH-LRT	kein LRT
Beschreibung		Entw.potential LRT	
Standort: Substrat: Niedermoor (natürlich)		Hauptfläche	Ja
		Flächenanteil	60 %
		FFH-Unters.Fläche	Nein
		Saatgutfläche	Nein

Weitere Angaben

Merkmal	Wert
Boden	
Feuchte	7 - feucht
Stickstoffgehalt	7 - stickstoffreich
Standort, Relief	
Relief	Senke
Belichtung	8 - sonnig
Luft	keine Besonderheiten
Veg. - Deckg./Ant.	
1. Baumschicht	10 %
Strauchschicht	10 %
1. Krautschicht	90 %

Zeigerwerte der Pflanzenartenliste (Auswertung)

Standort	Belichtung	halbsonnig	7
Boden	Feuchte	zeitweise wasserüberstaut	9,7
	Stickstoff (N)	stickstoffreich	6,8
	Reaktion	neutral	6,7
Vegetation	Mahdverträglichkeit	schnittempfindlich (nur Herbstschnitt vertragend)	3,3
Zeigerwerte	Futterwert	sehr geringwertiges Futter	2,1
	Wechselfeuchteanzeiger		1
	Giftpflanzen		0
	Überschw.anzeiger		1

Erhebungsbogen

B

Projekt	Biotopkartierung Hamburg, Datenbestand aus FoxPro	Interne Nr.	29866
		DK5 DK5-GK	6620 6622
Handlungsbedarf	Nein	DK5 - Name	Rönneburg
Bearbeitung	HEN	Biotop-Nr. alt	11 14
Räumliche Abbildung	Fläche	Kartierung	15.09.1985
Anzahl Abschnitte	1	Fläche / Länge [m²/m]	25137,9862
		Breite (lineare Abb.) [m]	

Pflanzenartenliste

Gruppe / Pflanzenart	MS	M	W	Vs	St	PA	Ph	Sz	VS	V	G	cf	§	Rote Liste			
														HH	ND	SH	D
Tracheobionta (Gefäßpflanzen)																	
Glyceria fluitans (Flutender Schwaden)	7	X		K1													
Juncus effusus (Flutter-Binse)	7	X		K1													
Phalaris arundinacea (Rohr-Glanzgras)	7	X		K1													
Phragmites australis (Schilf)	7	h		K1													
Scirpus sylvaticus (Wald-Simse)	7	X		K1											V		
Sparganium erectum (Ästiger Igelkolben)	7	X		-													
Typha latifolia (Breitblättriger Rohrkolben)	7	X		K1													
Anzahl Rote Liste Arten														1			
Anzahl Arten														7			

MS: Mengensystem; M: Mengenangabe, W: Bewertung der Art (FFH-Monitoring), Vs: Vegetationsschicht, St: Status, PA: Autor Phänologie; Ph: Phänologie, Sz: Soziabilität, VS: Vitalitätssystem; V: Vitalität, G: Geschlecht, cf: unsichere Bestimmung, §: Schutz nach BNatSchG, HH: Rote Liste Hamburg, Nds: Rote Liste Niedersachsen, SH: Rote Liste Schleswig-Holstein, D: Rote Liste Deutschland

Teilflächenbeschreibung

Teilflächentyp		Teilflächen-Nr.	2
Biotoptyp	Sonstiges Feucht- und Nassgrünland (2000)	Biotoptyp	GF
- Zusatz		- gesetzl. Grundl.	
FFH-LRT	kein Lebensraumtyp nach FFH-Richtlinie	FFH-LRT	kein LRT
Beschreibung		Entw.potential LRT	
		Hauptfläche	
		Flächenanteil	40 %
		FFH-Unters.Fläche	Nein
		Saatgutfläche	Nein

Weitere Angaben

Merkmal	Wert
Standort, Relief	
Luft	keine Besonderheiten

Zeigerwerte der Pflanzenartenliste (Auswertung)

Standort	Belichtung	halbsonnig	6,7
Boden	Feuchte	naß	7,6
	Stickstoff (N)	mäßig stickstoffarm bis stickstoffreich	5,7
	Reaktion	schwach sauer	6,2
Vegetation	Mahdverträglichkeit	schnittempfindlich bis mäßig schnittverträglich	4,4
Zeigerwerte	Futterwert	sehr geringwertiges Futter	2,1
	Wechselfeuchteanzeiger		12
	Giftpflanzen		2
	Überschw.anzeiger		11

Erhebungsbogen

B

Projekt	Biotopkartierung Hamburg, Datenbestand aus FoxPro	Interne Nr. DK5 DK5-GK	29866 6620	6622
Handlungsbedarf	Nein	DK5 - Name	Rönneburg	
Bearbeitung	HEN	Biotop-Nr. alt	11	14
Räumliche Abbildung	Fläche	Kartierung	15.09.1985	
Anzahl Abschnitte	1	Fläche / Länge [m²/m]	25137,9862	
		Breite (lineare Abb.) [m]		

Pflanzenartenliste

Gruppe / Pflanzenart	MS	M	W	Vs	St	PA	Ph	Sz	VS	V	G	cf	§	Rote Liste				
														HH	ND	SH	D	
Tracheobionta (Gefäßpflanzen)																		
Aegopodium podagraria (Giersch)	7	X		K1														
Alchemilla vulgaris agg. (Artengruppe Gewöhnlicher Frauenmantel)	7	X		K1											G			
Alnus glutinosa (Schwarz-Erle)	7	X		-														
Berula erecta (Aufrechte Berle)	7	X		K1														
Betula pubescens pubescens (Moor-Birke)	7	X		-														
Calla palustris (Sumpf-Calla)	7	X		K1									b	V	3	3	V	
Calystegia sepium agg. (Artengruppe Zaun- Winde)	7	X		K1														
Cardamine spec. (Schaumkraut)	7	X		K1														
Carex acuta (Schlank-Segge)	7	X		K1													V	
Carex hirta (Behaarte Segge)	7	X		K1														
Carex nigra (Wiesen-Segge)	7	X		K1										V			V	
Cirsium oleraceum (Kohl-Kratzdistel)	7	X		K1														
Deschampsia cespitosa (Rasen-Schmiele)	7	X		K1														
Epilobium hirsutum (Zottiges Weidenröschen)	7	X		K1														
Epilobium montanum (Berg-Weidenröschen)	7	X		K1														
Epilobium parviflorum (Kleinblütiges Weidenröschen)	7	X		K1										V				
Epilobium roseum (Rosarotes Weidenröschen)	7	X		K1											G			
Equisetum arvense (Acker-Schachtelhalm)	7	X		K1														
Festuca gigantea (Riesen-Schwingel)	7	X		K1														
Filipendula ulmaria (Mädesüß)	7	X		K1														
Galium aparine (Kletten-Labkraut)	7	X		K1														
Galium palustre (Sumpf-Labkraut)	7	X		K1														
Holcus lanatus (Wolliges Honiggras)	7	X		K1														
Iris pseudacorus (Gelbe Schwertlilie)	7	X		K1										b				
Juncus effusus (Flatter-Binse)	7	X		K1														
Lemna minor (Kleine Wasserlinse)	7	X		K1														
Lychnis flos-cuculi (Kuckucks-Lichtnelke)	7	X		K1													3	
Lycopus europaeus (Gewöhnlicher Wolfstrapp)	7	X		K1														
Lysimachia nummularia (Pfennigkraut)	7	X		K1														
Lysimachia vulgaris (Gewöhnlicher Gilbweiderich)	7	X		K1														
Lythrum salicaria (Blut-Weiderich)	7	X		K1														
Mentha aquatica (Wasser-Minze)	7	X		K1														
Molinia caerulea agg. (Artengruppe Gewöhnliches Pfeifengras)	7	X		K1														
Myosotis scorpioides (Sumpf- Vergissmeinnicht)	7	X		K1													V	
Nasturtium officinale (Echte Brunnenkresse)	7	X		K1														
Phleum pratense agg. (Artengruppe Wiesen- Lieschgras)	7	X		K1														
Ranunculus acris (Scharfer Hahnenfuß)	7	X		K1														
Ranunculus flammula (Brennender Hahnenfuß)	7	X		K1													V	
Ranunculus repens (Kriechender Hahnenfuß)	7	X		K1														
Rumex acetosa (Großer Sauerampfer)	7	X		K1														
Rumex conglomeratus (Knäuel-Ampfer)	7	X		K1														
Rumex obtusifolius (Stumpfbblätteriger Ampfer)	7	X		K1														

Erhebungsbogen

B

Projekt	Biotopkartierung Hamburg, Datenbestand aus FoxPro	Interne Nr.	29866
		DK5 DK5-GK	6620 6622
Handlungsbedarf	Nein	DK5 - Name	Rönneburg
Bearbeitung	HEN	Biotop-Nr. alt	11 14
Räumliche Abbildung	Fläche	Kartierung	15.09.1985
Anzahl Abschnitte	1	Fläche / Länge [m²/m]	25137,9862
		Breite (lineare Abb.) [m]	

Pflanzenartenliste														Rote Liste			
Gruppe / Pflanzenart	MS	M	W	Vs	St	PA	Ph	Sz	VS	V	G	cf	§	HH	ND	SH	D
Salix alba alba (Silber-Weide)	7	X		-													
Salix caprea (Sal-Weide)	7	X		-													
Salix cinerea (Grau-Weide)	7	X		-													
Symphytum officinale (Echter Beinwell)	7	X		K1													
Urtica dioica (Große Brennessel)	7	X		K1													
Anzahl Rote Liste Arten														4	1	7	1
Anzahl Arten														47			

MS: Mengensystem; M: Mengenangabe, W: Bewertung der Art (FFH-Monitoring), Vs: Vegetationsschicht, St: Status, PA: Autor Phänologie; Ph: Phänologie, Sz: Soziabilität, VS: Vitalitätssystem; V: Vitalität, G: Geschlecht, cf: unsichere Bestimmung, §: Schutz nach BNatSchG, HH: Rote Liste Hamburg, Nds: Rote Liste Niedersachsen, SH: Rote Liste Schleswig-Holstein, D: Rote Liste Deutschland