

Erhebungsbogen

B

Projekt	Biotopkartierung Hamburg, Datenbestand aus FoxPro	Interne Nr.	29967
		DK5 DK5-GK	6620 6622
Handlungsbedarf	Nein	DK5 - Name	Rönneburg
Bearbeitung	HEN	Biotop-Nr. alt	10 13
Räumliche Abbildung	Fläche	Kartierung	15.09.1985
Anzahl Abschnitte	3	Fläche / Länge [m²/m]	8260,7751
		Breite (lineare Abb.) [m]	

Gesetzlicher Schutz **_ kein gesetzl. Schutz kein gesetzlich geschütztes Biotop** **Schutz nur teilweise** **Nein**

Gesamtbewertung 0 keine Angabe

- **Alter**
- **Belastungsgrad**
- **Ökolog. Funktion**
- **Seltenheit**

Bestandsbeschreibung

Bestandsbeschreibung:

Mehrere bis 1m breite Gräben; sowohl an einer Straße als auch zwischen Wiesen und Weiden gelegen; überwiegend völlig zugewachsen, flach, nur teilweise wasserführend. (FG). Selten noch mit etwas Unterwasservegetation aus etwas Wasserstern und Wasserpest, auf krautfreien Abschnitten auch Wasserlinsendecken, sonst mit dichtem Röhricht GR aus meist niedrigem Wasserschwaden. Eingestreut Igelkolben, Rohr-Glanzgras und Schilf. Am Rand überall ein üppiger Saum aus Brennesseln. Stellenweise finden sich neben dem vorherrschenden Röhricht Flußampfer, Mädesüß, Wasserdost, selten Sumpf-Labkraut, Sumpf-Sternmiere und Schild-Ehrenpreis an wenigen Stellen. Vereinzelt Weidengebüsch oder einzelne Erlen; an der Straße am Ufer einige niedrige Kopfpappeln. Grasfrosch (selten), Radnetzspinnen (häufig).

Spezielle Nutzungen:

Nutzungsintensität: keine

Vorkommende Pflanzengesellschaften:

Vorkommen an Biotoptypen

1	TF	Typ	HF	F.Anteil
2	BTYP	Biotoptyp	- gesetzl. Grundl.	
3	Zusatz	Zusatz zum Biotoptypen		
4	LRT	Lebensraumtyp		
1	1		Ja	100 %
2	HG	Feld-, Stadt- und Kleingehölz (2000)		

Räumliche Lage

Lagebeschreibung	südlich d. Achterkamp		
Nachbarnutzung/en			
Rechtswert (X)	567136	Hochwert (Y)	5921464
Bezirk	Harburg	Naturraum	Marmstorfer Flottsandplatte (640.01)
Stadtteil (OT-Nr.)	Rönneburg (706)	Gemarkung	Rönneburg (720)
08.04.2020			

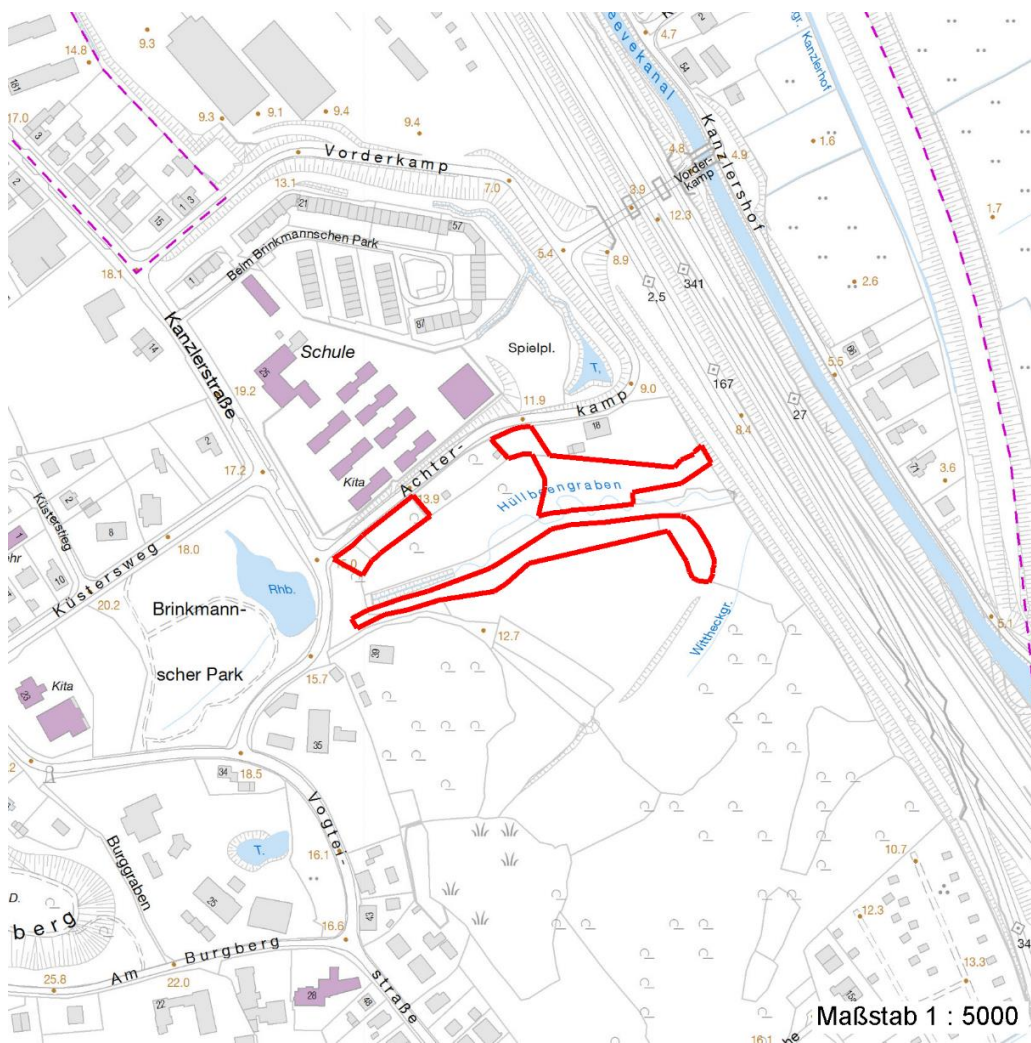
Erhebungsbogen

B

Projekt	Biotopkartierung Hamburg, Datenbestand aus FoxPro	Interne Nr.	29967
		DK5 DK5-GK	6620 6622
		DK5 - Name	Rönneburg
Handlungsbedarf	Nein	Biotop-Nr. alt	10 13
Bearbeitung	HEN	Kartierung	15.09.1985
Räumliche Abbildung	Fläche	Fläche / Länge [m²/m]	8260,7751
Anzahl Abschnitte	3	Breite (lineare Abb.) [m]	

Räumliche Lage

Digitaler Grünplan	Hafengesamtgebiet	Ramsargebiet	EG-Vogelschutzgeb.
Ausgleichsflächen	Biosphärenreservat	Nationalpark	
NSG / ND / LSG	LSG Marmstorfer Flottsandplatte [HH-2021 / Anteil: 99%]		
FFH-GEBIET			
Wasserschutzgebiet			
Karte			



Weitere Erhebungsbögen

Interne Nr.	Interne Nr. Zuordnung	DK5	Biotop-Nr.	Kartierung	Zuordnung	DK5 (GK)	Biotop-Nr. (alt)
29967	29916	6620	10	20.07.1999	K	6622	13
29967	29958	6620	10	02.06.2007	K	6622	13
29967	106042	6620	310	08.07.2016	N	6622	77

Zuordnung: N = nachfolgende Kartierung, K = weitere Kartierungen (zeitlich vorher oder nachher)

Erhebungsbogen

B

Projekt	Biotopkartierung Hamburg, Datenbestand aus FoxPro	Interne Nr.	29967
		DK5 DK5-GK	6620 6622
Handlungsbedarf	Nein	DK5 - Name	Rönneburg
Bearbeitung	HEN	Biotop-Nr. alt	10 13
Räumliche Abbildung	Fläche	Kartierung	15.09.1985
Anzahl Abschnitte	3	Fläche / Länge [m²/m]	8260,7751
		Breite (lineare Abb.) [m]	

Teilflächenbeschreibung

Teilflächentyp		Teilflächen-Nr.	1
Biotoptyp	Feld-, Stadt- und Kleingehölz (2000)	Biotoptyp	HG
- Zusatz		- gesetzl. Grundl.	
FFH-LRT		FFH-LRT	
Beschreibung	Standort: Substrat: Erde (natürlich)	Entw.potential LRT	
		Hauptfläche	Ja
		Flächenanteil	100 %
		FFH-Unters.Fläche	Nein
		Saatgutfläche	Nein

Weitere Angaben

Merkmal	Wert
Boden	
Feuchte	6 - mäßig feucht und wechselfeucht
Stickstoffgehalt	6 - mäßig stickstoffarm bis stickstoffreich
Standort, Relief	
Relief	uneben
Luft	keine Besonderheiten

Zeigerwerte der Pflanzenartenliste (Auswertung)

Standort	Belichtung	halbschattig	5,3
Boden	Feuchte	mäßig feucht und wechselfeucht	5,9
	Stickstoff (N)	stickstoffreich	7
	Reaktion	schwach sauer	6,1
Vegetation	Mahdverträglichkeit	mäßig schnittverträglich (erster Schnitt nicht vor 1. Juli)	5,5
Zeigerwerte	Futterwert	fast wertloses Futter	1,3
	Wechselfeuchteanzeiger		2
	Giftpflanzen		3
	Überschw.anzeiger		3

Pflanzenartenliste

Gruppe / Pflanzenart	MS	M	W	Vs	St	PA	Ph	Sz	VS	V	G	cf	§	Rote Liste			
														HH	ND	SH	D
Tracheobionta (Gefäßpflanzen)																	
Acer pseudoplatanus (Berg-Ahorn)	7	X		-													
Aegopodium podagraria (Giersch)	7	X		K1													
Alnus glutinosa (Schwarz-Erle)	7	X		B1													
Betula pendula (Hänge-Birke)	7	X		B1													
Betula pubescens pubescens (Moor-Birke)	7	X		-													
Calystegia sepium agg. (Artengruppe Zaun-Winde)	7	X		K1													
Carpinus betulus (Hainbuche)	7	X		B1													
Circaea lutetiana (Gewöhnliches Hexenkraut)	7	X		K1													
Cirsium oleraceum (Kohl-Kratzdistel)	7	X		K1													
Convallaria majalis (Maiglöckchen)	7	X		K1													

Erhebungsbogen

B

Projekt	Biotopkartierung Hamburg, Datenbestand aus FoxPro	Interne Nr.	29967
		DK5 DK5-GK	6620 6622
Handlungsbedarf	Nein	DK5 - Name	Rönneburg
Bearbeitung	HEN	Biotop-Nr. alt	10 13
Räumliche Abbildung	Fläche	Kartierung	15.09.1985
Anzahl Abschnitte	3	Fläche / Länge [m²/m]	8260,7751
		Breite (lineare Abb.) [m]	

Gruppe / Pflanzenart	MS	M	W	Vs	St	PA	Ph	Sz	VS	V	G	cf	Rote Liste					
													§	HH	ND	SH	D	
Dactylis glomerata agg. (Artengruppe Wiesen-Knäuelgras)	7	X		K1														
Deschampsia cespitosa (Rasen-Schmiele)	7	X		K1														
Dryopteris filix-mas (Gewöhnlicher Wurmfarne)	7	X		K1														
Fagus sylvatica (Rotbuche)	7	X		B1														
Fallopia convolvulus (Winden-Knöterich)	7	X		K1														
Festuca gigantea (Riesen-Schwengel)	7	X		K1														
Fraxinus excelsior (Gewöhnliche Esche)	7	X		B1														
Glechoma hederacea (Gundermann)	7	h		K1														
Hedera helix (Efeu)	7	X		-														
Holcus mollis (Weiches Honiggras)	7	X		K1														
Impatiens parviflora (Kleinblütiges Springkraut)	7	X		K1														
Iris pseudacorus (Gelbe Schwertlilie)	7	X		K1													b	
Lonicera periclymenum (Wald-Geißblatt)	7	X		S														
Maianthemum bifolium (Zweiblättrige Schattenblume)	7	X		K1														
Melica uniflora (Einblütiges Perlgras)	7	X		K1													3	
Milium effusum (Wald-Flattergras)	7	X		K1														
Moehringia trinervia (Dreinervige Nabelmiere)	7	X		K1														
Oxalis acetosella (Wald-Sauerklee)	7	X		K1														
Poa nemoralis (Hain-Rispengras)	7	X		K1														
Polygonatum multiflorum (Vielblütige Weißwurz)	7	X		K1														
Populus tremula (Zitter-Pappel)	7	X		-														
Prunus padus (Echte Traubenkirsche)	7	X		-														
Pteridium aquilinum (Adlerfarn)	7	X		K1														
Quercus robur (Stiel-Eiche)	7	X		B1														
Sambucus nigra (Schwarzer Holunder)	7	X		S														
Sorbus aucuparia (Eberesche)	7	X		-														
Urtica dioica (Große Brennnessel)	7	h		K1														
Valeriana spec. (Baldrian)	7	X		K1														
Anzahl Rote Liste Arten													1					
Anzahl Arten													38					

MS: Mengensystem; M: Mengenangabe, W: Bewertung der Art (FFH-Monitoring), Vs: Vegetationsschicht, St: Status, PA: Autor Phänologie; Ph: Phänologie, Sz: Soziabilität, VS: Vitalitätssystem; V: Vitalität, G: Geschlecht, cf: unsichere Bestimmung, §: Schutz nach BNatSchG, HH: Rote Liste Hamburg, Nds: Rote Liste Niedersachsen, SH: Rote Liste Schleswig-Holstein, D: Rote Liste Deutschland