

Erhebungsbogen

B

Projekt	Biotopkartierung Hamburg	Interne Nr.	29803
		DK5 DK5-GK	6448 6450
Handlungsbedarf	Nein	DK5 - Name	Norderstedt
Bearbeitung	BRG	Biotop-Nr. alt	22 9
Räumliche Abbildung	Linie	Kartierung	24.05.2011
Anzahl Abschnitte	1	Fläche / Länge [m²/m]	116,549
		Breite (lineare Abb.) [m]	

Gesetzlicher Schutz **_ kein gesetzl. Schutz kein gesetzlich geschütztes Biotop** **Schutz nur teilweise** **Nein**

Gesamtbewertung	6	Wertvoll
– Alter	4	Biotop mittleren Alters, 10 bis 20 Jahre
– Belastungsgrad	6	Flächenhaft geringe oder örtlich stärkere oder Vorbelastung mit deutlichem Einfluß
– Ökolog. Funktion	6	Hohe Bedeutung in einem Biotopkomplex, für den lokalen Biotopverbund oder als Puffer
– Seltenheit	6	Seltener Biotoptyp, ohne seltene oder bedrohte Pflges., ungesättigtes Artenspektrum, reliktsiche RL-Arten

Bestandsbeschreibung

Bei dem Gewässer handelt es sich um eine Gestaltungsmaßnahme in Form eines Nebenarms der begradigten Tarpenbek. Das gewässer ist etwa 2 m breit und ca. 0,4m tief, das Bachbett ist sandig. Die Ufer sind punktuell flach, im Süden hat sich eine Hundebadstelle etabliert. In diesem Bereich ist die Ufervegetation nicht mehr vorhanden. Vermutlich ist durch die Hunde das Wasser auch leicht verschlammt. Im Norden ist es geschützter, so dass sich dichte, z.T röhrichtartige Bestände mit Rohr-Glanzgras, Seggen u.a. entwickeln konnten.

Vorkommen an Biotoptypen

1	TF	Typ	HF	F.Anteil
2	BTYP	Biotoptyp		- gesetzl. Grundl.
3	Zusatz	Zusatz zum Biotoptypen		
4	LRT	Lebensraumtyp		
1	1		Ja	100 %
2	FGM	Graben mittlerer Nährstoffgehalte mit Stillgewässercharakter (2000)		

Räumliche Lage

Lagebeschreibung	E-lich Tarpenbek, S-lich U-Bahntrasse		
Nachbarnutzung/en	Fußweg, Gehölz		
Rechtswert (X)	565637	Hochwert (Y)	5948068
Bezirk	Hamburg-Nord	Naturraum	Geestplatten westlich der Alster (696.01)
Stadtteil (OT-Nr.)	Langenhorn (432)	Gemarkung	Langenhorn (420)
Digitaler Grünplan	<input type="checkbox"/> Hafengesamtgebiet	<input type="checkbox"/> Ramsargebiet	<input type="checkbox"/> EG-Vogelschutzgeb.
Ausgleichsflächen NSG / ND / LSG	<input type="checkbox"/> Biosphärenreservat	<input type="checkbox"/> Nationalpark	<input type="checkbox"/>
FFH-GEBIET	LSG Langenhorn, Fuhlsbüttel, Kl. Borstel [HH-2018 / Anteil: 52%]		
Wasserschutzgebiet			

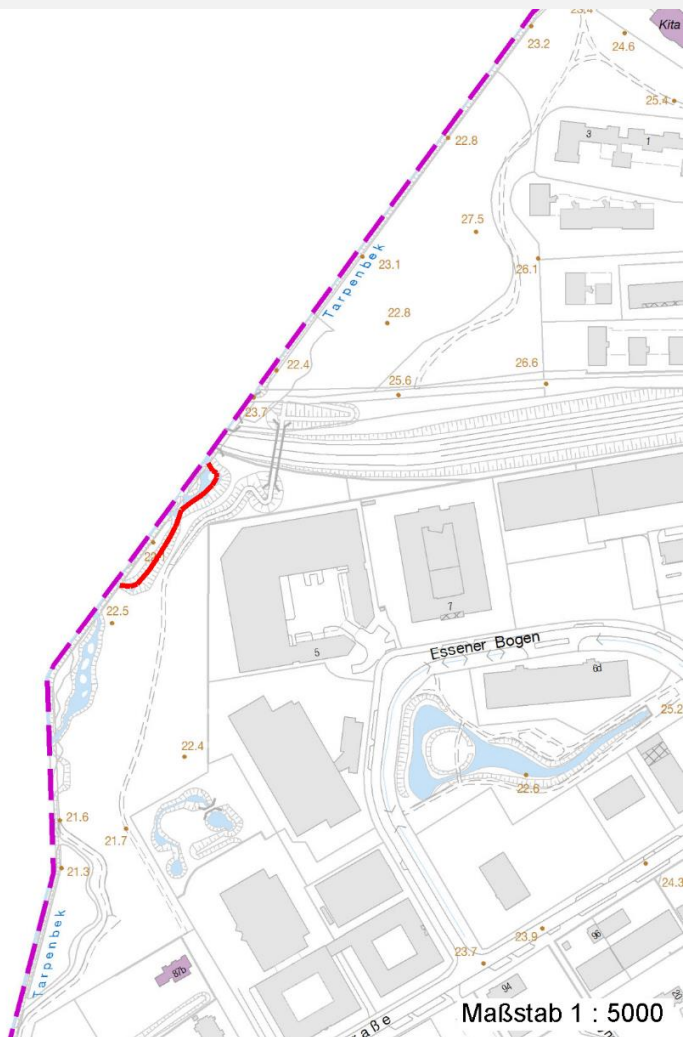
Erhebungsbogen

B

Projekt	Biotopkartierung Hamburg	Interne Nr.	29803
		DK5 DK5-GK	6448 6450
		DK5 - Name	Norderstedt
Handlungsbedarf	Nein	Biotop-Nr. alt	22 9
Bearbeitung	BRG	Kartierung	24.05.2011
Räumliche Abbildung	Linie	Fläche / Länge [m²/m]	116,549
Anzahl Abschnitte	1	Breite (lineare Abb.) [m]	

Räumliche Lage

Karte



Weitere Erhebungsbögen

Interne Nr.	Interne Nr. Zuordnung	DK5	Biotop-Nr.	Kartierung	Zuordnung	DK5 (GK)	Biotop-Nr. (alt)
29803	29802	6448	22	10.09.2003	K	6450	9

Zuordnung: N = nachfolgende Kartierung, K = weitere Kartierungen (zeitlich vorher oder nachher)

Foto

Interne Nr.	Index	Dateiname	Aufnahmerichtung
25911	0	6448_22_240511_1.JPG	
25912	0	6448_22_240511_2.JPG	

Weitere Angaben

Merkmal	Wert
Auswertung	
Gefährdung / Einflüsse	Gewässerausbau

Erhebungsbogen

B

Projekt	Biotopkartierung Hamburg	Interne Nr.	29803
		DK5 DK5-GK	6448 6450
Handlungsbedarf	Nein	DK5 - Name	Norderstedt
Bearbeitung	BRG	Biotop-Nr. alt	22 9
Räumliche Abbildung	Linie	Kartierung	24.05.2011
Anzahl Abschnitte	1	Fläche / Länge [m²/m]	116,549
		Breite (lineare Abb.) [m]	

Weitere Angaben

Merkmal	Wert
Wertgesichtspunkte	Gewässerbelastung
Bedeutung für Tiergruppe	Hundebadestelle: Trittbelastung des Ufers, Eutrophierung
	Bedeutung für den Biotopverbund
	Wassergebundene Insekten

Foto

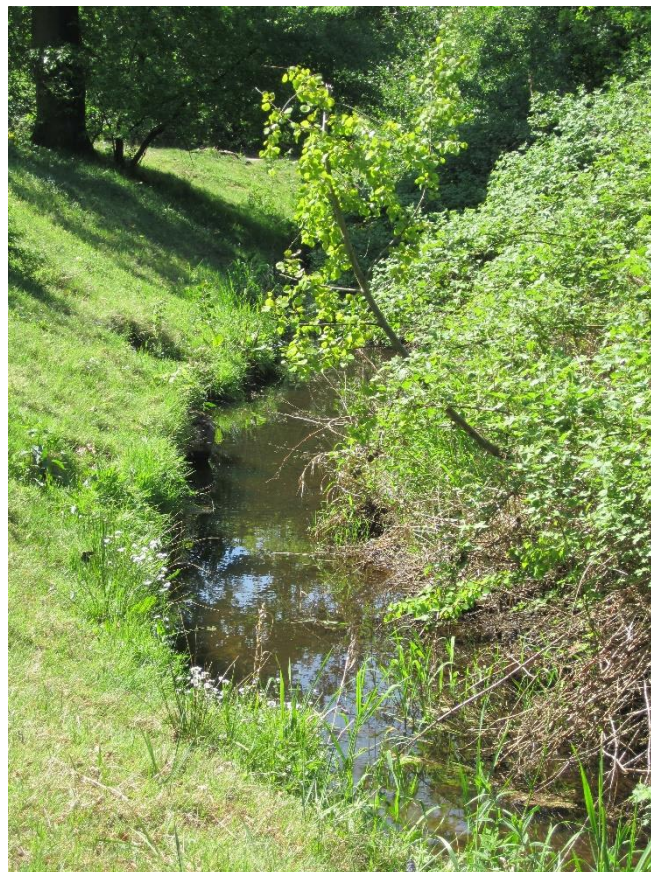
Fotodatei 6448_22_240511_1.JPG

Bildbeschreibung
Aufnahmerichtung



Fotodatei 6448_22_240511_2.JPG

Bildbeschreibung
Aufnahmerichtung



Erhebungsbogen

B

Projekt	Biotopkartierung Hamburg	Interne Nr.	29803
		DK5 DK5-GK	6448 6450
Handlungsbedarf	Nein	DK5 - Name	Norderstedt
Bearbeitung	BRG	Biotop-Nr. alt	22 9
Räumliche Abbildung	Linie	Kartierung	24.05.2011
Anzahl Abschnitte	1	Fläche / Länge [m²/m]	116,549
		Breite (lineare Abb.) [m]	

Teilflächenbeschreibung

Teilflächentyp		Teilflächen-Nr.	1
Biotoptyp	Graben mittlerer Nährstoffgehalte mit Stillgewässercharakter (2000)	Biotoptyp	FGM
- Zusatz		- gesetzl. Grundl.	
FFH-LRT		FFH-LRT	
Beschreibung		Entw.potential LRT	
		Hauptfläche	Ja
		Flächenanteil	100 %
		FFH-Unters.Fläche	Nein
		Saatgutfläche	Nein

Weitere Angaben

Merkmal	Wert
Boden	
Feuchte	11 - flaches Gewässer
Stickstoffgehalt	6 - mäßig stickstoffarm bis stickstoffreich
Gewässer	
Gewässertiefe	0.50 m
Breite	2.00 m
Wasserführung	w - wechselnde Wasserstände
Strömung	r - ruhig fließend
Standort, Relief	
Böschungsneigung	steil - 1:1 bis 1:2
Neigung - Gelände	NO - nicht geneigt (<2 %)
Ausrichtung	FL - flach, keine Exposition
Belichtung	6 - halbsonnig bis halbschattig
Luft	windberuhigt

Zeigerwerte der Pflanzenartenliste (Auswertung)

Standort	Belichtung	halbsonnig	6,6
Boden	Feuchte	feucht	7
	Stickstoff (N)	mäßig stickstoffarm bis stickstoffreich	5,9
	Reaktion	schwach sauer	6,1
Vegetation	Mahdverträglichkeit	mäßig bis gut schnittverträglich (erster Schnitt nicht vor Mitte Juni)	5,6
Zeigerwerte	Futterwert	geringwertiges Futter	3
	Wechselfeuchteanzeiger		9
	Giftpflanzen		4
	Überschw.anzeiger		10

Pflanzenartenliste

Gruppe / Pflanzenart															Rote Liste			
	MS	M	W	Vs	St	PA	Ph	Sz	VS	V	G	cf	§	HH	ND	SH	D	
Tracheobionta (Gefäßpflanzen)																		
Agrostis capillaris (Rotes Straußgras)	7	w		-														
Agrostis gigantea (Riesen-Straußgras)	7	w		-														

Erhebungsbogen

B

Projekt	Biotopkartierung Hamburg	Interne Nr.	29803
		DK5 DK5-GK	6448 6450
Handlungsbedarf	Nein	DK5 - Name	Norderstedt
Bearbeitung	BRG	Biotop-Nr. alt	22 9
Räumliche Abbildung	Linie	Kartierung	24.05.2011
Anzahl Abschnitte	1	Fläche / Länge [m²/m]	116,549
		Breite (lineare Abb.) [m]	

Pflanzenartenliste

Gruppe / Pflanzenart	MS	M	W	Vs	St	PA	Ph	Sz	VS	V	G	cf	Rote Liste						
													§	HH	ND	SH	D		
Agrostis stolonifera agg. (Artengruppe Ausläufer-Straußgras)	7	z		-															
Ajuga reptans (Kriechender Günsel)	7	w		-	-														
Alnus glutinosa (Schwarz-Erle)	7	w		-	-														
Anthriscus sylvestris (Wiesen-Kerbel)	7	w		-	-														
Calamagrostis canescens (Sumpf-Reitgras)	7	w		-	-														
Caltha palustris (Sumpf-Dotterblume)	7	w		-	-										3	3	V	V	
Calystegia sepium (Zaun-Winde)	7	w		-	-														
Cardamine pratensis (Wiesen-Schaumkraut)	7	w		-	-													V	
Carex acuta (Schlank-Segge)	7	w		-	-													V	
Carex hirta (Behaarte Segge)	7	z		-															
Carex pallescens (Bleiche Segge)	7	w		-	-							X			2		3		
Cerastium holosteoides (Gewöhnliches Hornkraut)	7	w		-	-														
Dactylis glomerata (Wiesen-Knäuelgras)	7	w		-															
Deschampsia cespitosa (Rasen-Schmiele)	7	z		-															
Dryopteris carthusiana (Dorniger Wurmfarne)	7	w		-															
Epipactis spec. (Sumpfwurze)	7	w		-	-														
Filipendula ulmaria (Mädesüß)	7	w		-	-														
Filipendula ulmaria denudata (Echtes Mädesüß)	7	z		-															
Galeopsis tetrahit (Gewöhnlicher Hohlzahn)	7	z		-															
Glyceria fluitans (Flutender Schwaden)	7	z		-	-														
Hieracium aurantiacum (Orangerotes Habichtskraut)	7	w		-	-														
Hieracium pilosella (Kleines Habichtskraut)	7	w		-	-														
Holcus lanatus (Wolliges Honiggras)	7	z		-															
Impatiens glandulifera (Drüsiges Springkraut)	7	z		-															
Impatiens parviflora (Kleinblütiges Springkraut)	7	z		-															
Iris pseudacorus (Gelbe Schwertlilie)	7	w		-	-										b				
Juncus effusus (Flatter-Binse)	7	w		-	-														
Lolium perenne (Ausdauerndes Weidelgras)	7	z		-															
Lotus pedunculatus (Sumpf-Hornklee)	7	w		-	-													V	
Lotus pedunculatus (Sumpf-Hornklee)	7	z		-														V	
Lycopus europaeus (Gewöhnlicher Wolfstrapp)	7	z		-	-														
Lysimachia vulgaris (Gewöhnlicher Gilbweiderich)	7	w		-	-														
Myosotis scorpioides agg. (Artengruppe Sumpf-vergissmeinnicht)	7	h		-														V	
Persicaria hydropiper (Wasserpfeffer)	7	z		-															
Persicaria maculosa (Floh-Knöterich)	7	w		-															
Peucedanum palustre (Sumpf-Haarstrang)	7	w		-												3		V	
Phalaris arundinacea (Rohr-Glanzgras)	7	z		-															
Plantago lanceolata (Spitz-Wegerich)	7	z		-															
Plantago major major (Großer Wegerich)	7	w		-															
Poa annua (Einjähriges Rispengras)	7	z		-															
Populus tremula (Zitter-Pappel)	7	w		-	-														
Ranunculus repens (Kriechender Hahnenfuß)	7	h		-															
Rubus spec. (Brombeeren unbestimmt)	7	w		-	-														
Rumex acetosa (Großer Sauerampfer)	7	z		-															
Rumex obtusifolius (Stumpfbliättriger Ampfer)	7	w		-															
Scrophularia nodosa (Knotige Braunwurz)	7	w		-	-														

Erhebungsbogen

B

Projekt	Biotopkartierung Hamburg	Interne Nr.	29803
		DK5 DK5-GK	6448 6450
Handlungsbedarf	Nein	DK5 - Name	Norderstedt
Bearbeitung	BRG	Biotop-Nr. alt	22 9
Räumliche Abbildung	Linie	Kartierung	24.05.2011
Anzahl Abschnitte	1	Fläche / Länge [m²/m]	116,549
		Breite (lineare Abb.) [m]	

Pflanzenartenliste

Gruppe / Pflanzenart	MS	M	W	Vs	St	PA	Ph	Sz	VS	V	G	cf	§	Rote Liste				
														HH	ND	SH	D	
Stellaria alsine (Bach-Sternmiere)	7	z		-										3				
Taraxacum spec. (Löwenzahn)	7	w		-	-													
Trifolium repens (Weiß-Klee)	7	w		-	-													
Urtica dioica (Große Brennessel)	7	z		-														
Veronica beccabunga (Bachbungen-Ehrenpreis)	7	w		-														
Veronica chamaedrys (Gamander-Ehrenpreis)	7	z		-														
Anzahl Rote Liste Arten														4	1	7	1	
Anzahl Arten														53				

MS: Mengensystem; M: Mengenangabe, W: Bewertung der Art (FFH-Monitoring), Vs: Vegetationsschicht, St: Status, PA: Autor Phänologie; Ph: Phänologie, Sz: Soziabilität, VS: Vitalitätssystem; V: Vitalität, G: Geschlecht, cf: unsichere Bestimmung, §: Schutz nach BNatSchG, HH: Rote Liste Hamburg, Nds: Rote Liste Niedersachsen, SH: Rote Liste Schleswig-Holstein, D: Rote Liste Deutschland