

Erhebungsbogen

B

Projekt	Biotopkartierung Hamburg		Interne Nr.	29797
			DK5 DK5-GK	6448 6450
Handlungsbedarf	Nein		DK5 - Name	Norderstedt
Bearbeitung	MLO	Kopie Nein	Biotop-Nr. alt	21 8
Räumliche Abbildung	Linie		Kartierung	10.09.2003
Anzahl Abschnitte	1		Fläche / Länge [m²/m]	495,436
			Breite (lineare Abb.) [m]	

Gesetzlicher Schutz **_ kein gesetzl. Schutz kein gesetzlich geschütztes Biotop** **Schutz nur teilweise** **Nein**

Gesamtbewertung	5	Noch wertvoll, gut entwicklungsfähig
– Alter	4	Biotop mittleren Alters, 10 bis 20 Jahre
– Belastungsgrad	5	Flächenhaft mittlere oder örtlich starke Belastung
– Ökolog. Funktion	6	Hohe Bedeutung in einem Biotopkomplex, für den lokalen Biotopverbund oder als Puffer
– Seltenheit	5	Seltener Biotoptyp, floristisch stark verarmt, ohne seltener Pflges. od. verbr. artenreicher Biotoptyp

Bestandsbeschreibung

Bachabschnitt der begradigten Tarpenbek.

Die alte Ufer-Steinverbauung ist teils in den Bach gerutscht. Der Grund des Bachs enthält daher oft grobe Steine, ist ansonsten sandig und randlich auch schlammig.

Stellenweise findet sich submers Einfacher Igelkolben (RL 3). Durch die recht steile Böschung fehlt weitgehend ein Uferpflanzensaum. Vielmehr grenzen einige Allerweltpflanzen an die Wasserlinie.

Der Wert dieses Abschnitts liegt vor allem in seiner potenziellen Vernetzungsfunktion, so dass er hier erstmals kurz erfasst wird.

Vorkommen an Biotoptypen

1	TF	Typ	HF	F.Anteil
2	BTYP	Biotoptyp	- gesetzl. Grundl.	
3	Zusatz	Zusatz zum Biotoptypen		
4	LRT	Lebensraumtyp		
1	1		Ja	100 %
2	FBA	Bach, ausgebaut (2000)		

Räumliche Lage

Lagebeschreibung	Tarpenbek		Hochwert (Y)	5948347
Nachbarnutzung/en	Fußweg		Naturraum	Geestplatten westlich der Alster (696.01)
Rechtswert (X)	565851		Gemarkung	Langenhorn (420)
Bezirk	Hamburg-Nord		Ramsargebiet	<input type="checkbox"/> EG-Vogelschutzgeb. <input type="checkbox"/>
Stadtteil (OT-Nr.)	Langenhorn (432)		Nationalpark	<input type="checkbox"/>
Digitaler Grünplan	<input type="checkbox"/>	Hafengesamtgebiet	<input type="checkbox"/>	
Ausgleichsflächen NSG / ND / LSG	<input type="checkbox"/>	Biosphärenreservat	<input type="checkbox"/>	
FFH-GEBIET				
Wasserschutzgebiet	Langenhorn/Glashütte [3 / Anteil: 26%]			

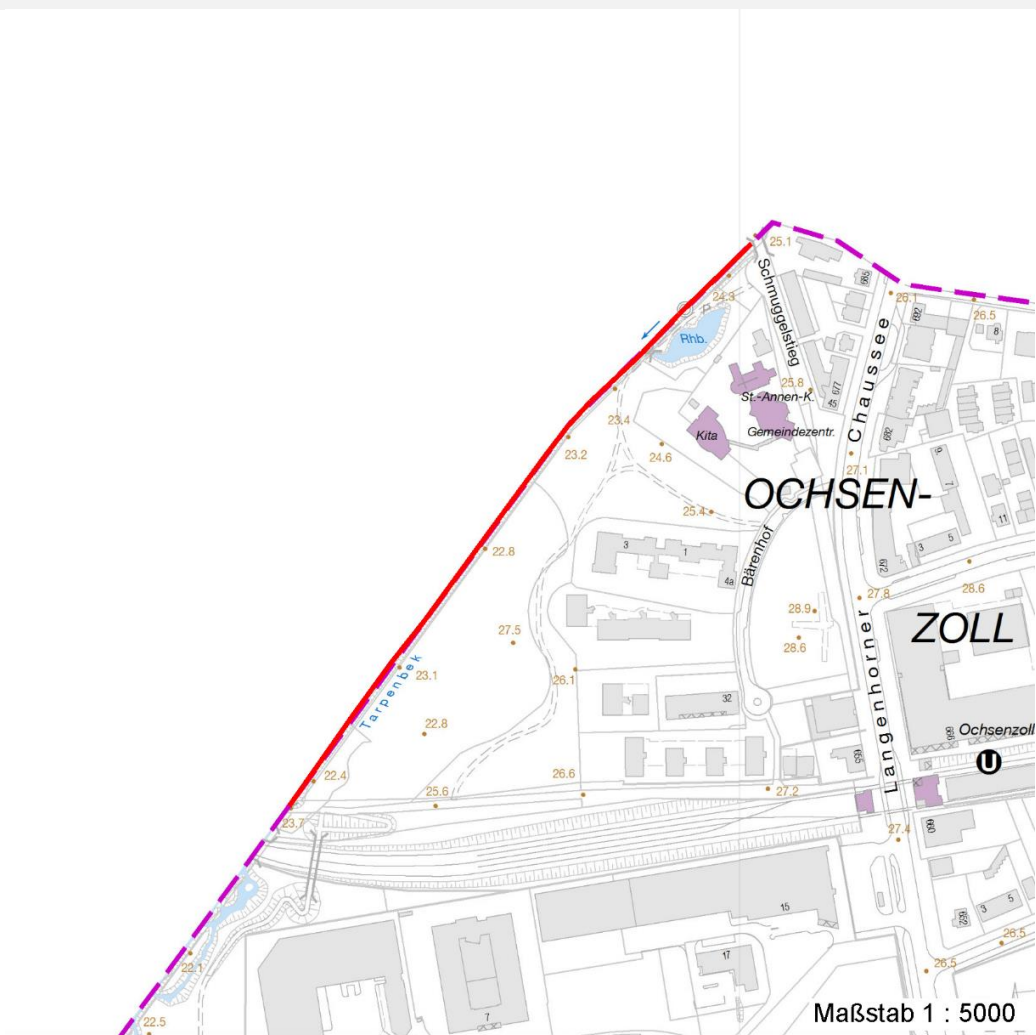
Erhebungsbogen

B

Projekt	Biotopkartierung Hamburg	Interne Nr.	29797
		DK5 DK5-GK	6448 6450
		DK5 - Name	Norderstedt
Handlungsbedarf	Nein	Biotop-Nr. alt	21 8
Bearbeitung	MLO	Kartierung	10.09.2003
Räumliche Abbildung	Linie	Fläche / Länge [m²/m]	495,436
Anzahl Abschnitte	1	Breite (lineare Abb.) [m]	

Räumliche Lage

Karte



Weitere Erhebungsbögen

Interne Nr.	Interne Nr. Zuordnung	DK5	Biotop-Nr.	Kartierung	Zuordnung	DK5 (GK)	Biotop-Nr. (alt)
29797	29798	6448	21	24.05.2011	K	6450	8

Zuordnung: N = nachfolgende Kartierung, K = weitere Kartierungen (zeitlich vorher oder nachher)

Foto

Interne Nr.	Index	Dateiname	Aufnahmerichtung
938	0	6448_21_100903_1.JPG	

Weitere Angaben

Merkmal	Wert
Auswertung	
Gefährdung / Einflüsse	Gewässerausbau Gewässerbelastung

Erhebungsbogen

B

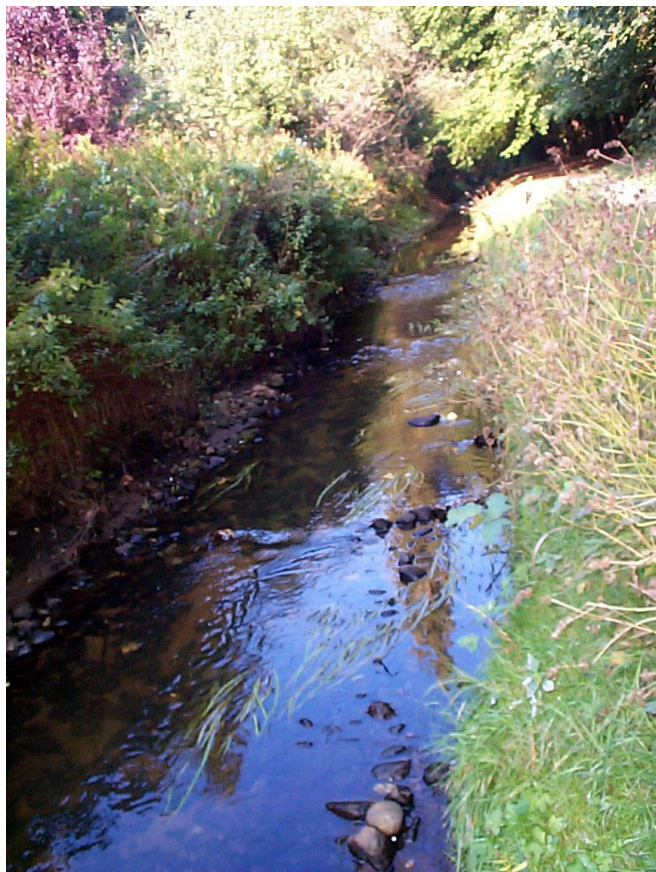
Projekt	Biotopkartierung Hamburg		Interne Nr.	29797	
			DK5 DK5-GK	6448	6450
Handlungsbedarf	Nein		DK5 - Name	Norderstedt	
Bearbeitung	MLO	Kopie	Nein	Biotop-Nr. alt	21 8
Räumliche Abbildung	Linie			Kartierung	10.09.2003
Anzahl Abschnitte	1			Fläche / Länge [m²/m]	495,436
				Breite (lineare Abb.) [m]	

Weitere Angaben

Merkmal	Wert
Wertgesichtspunkte	Bedeutung für den Biotopverbund
Bedeutung für Tiergruppe	Wassergebundene Insekten

Foto

Fotodatei	6448_21_100903_1.JPG	Fotodatei	
Bildbeschreibung		Bildbeschreibung	
Aufnahmerichtung		Aufnahmerichtung	



Teilflächenbeschreibung

Teilflächentyp		Teilflächen-Nr.	1
Biotoptyp	Bach, ausgebaut (2000)	Biotoptyp	FBA
- Zusatz		- gesetzl. Grundl.	
FFH-LRT		FFH-LRT	
Beschreibung		Entw.potential LRT	
		Hauptfläche	Ja
		Flächenanteil	100 %
		FFH-Unters.Fläche	Nein
		Saatgutfläche	Nein

Erhebungsbogen

B

Projekt	Biotopkartierung Hamburg	Interne Nr.	29797
		DK5 DK5-GK	6448 6450
Handlungsbedarf	Nein	DK5 - Name	Norderstedt
Bearbeitung	MLO	Biotop-Nr. alt	21 8
Räumliche Abbildung	Linie	Kartierung	10.09.2003
Anzahl Abschnitte	1	Fläche / Länge [m²/m]	495,436
		Breite (lineare Abb.) [m]	

Weitere Angaben

Merkmal	Wert
Boden	
Feuchte	11 - flaches Gewässer
Stickstoffgehalt	7 - stickstoffreich
Gewässer	
Böschungshöhe	1.00 m
Gewässertiefe	0.40 m
Breite	1.50 m
Wasserführung	w - wechselnde Wasserstände
Strömung	r - ruhig fließend
Trübung	w - schwache Trübung
Standort, Relief	
Böschungsneigung	steil - 1:1 bis 1:2
Ausrichtung	FL - flach, keine Exposition
Belichtung	5 - halbschattig
Luft	windberuhigt

Zeigerwerte der Pflanzenartenliste (Auswertung)

Standort	Belichtung	halbsonnig	6,5
Boden	Feuchte	feucht	7,1
	Stickstoff (N)	stickstoffreich	7,2
	Reaktion	schwach sauer	6,2
Vegetation	Mahdverträglichkeit	mäßig bis gut schnittverträglich (erster Schnitt nicht vor Mitte Juni)	6,3
Zeigerwerte	Futterwert	fast wertloses Futter	1,2
	Wechselfeuchteanzeiger		1
	Giftpflanzen		0
	Überschw.anzeiger		2

Pflanzenartenliste

Gruppe / Pflanzenart	MS	M	W	Vs	St	PA	Ph	Sz	VS	V	G	cf	§	Rote Liste			
														HH	ND	SH	D
Tracheobionta (Gefäßpflanzen)																	
Athyrium filix-femina (Gewöhnlicher Frauenfarn)	7	X		-													
Bidens frondosa (Schwarzfrüchtiger Zweizahn)	7	z		-													
Calystegia sepium (Zaun-Winde)	7	z		-													
Festuca gigantea (Riesen-Schwengel)	7	X		-													
Glechoma hederacea (Gundermann)	7	h		-													
Myosotis scorpioides agg. (Artengruppe Sumpf-vergissmeinnicht)	7	z		-											V		
Persicaria hydropiper (Wasserpfeffer)	7	z		-													
Sparganium emersum (Einfacher Igelkolben)	7	z		-													
Anzahl Rote Liste Arten														1			
Anzahl Arten														8			

MS: Mengensystem; M: Mengenangabe, W: Bewertung der Art (FFH-Monitoring), Vs: Vegetationsschicht, St: Status, PA: Autor Phänologie; Ph: Phänologie, Sz: Soziabilität, VS: Vitalitätssystem; V: Vitalität, G: Geschlecht, cf: unsichere Bestimmung, §: Schutz nach BNatSchG, HH: Rote Liste Hamburg, ND: Rote Liste Niedersachsen, SH: Rote Liste Schleswig-Holstein, D: Rote Liste Deutschland

Erhebungsbogen

B

Projekt	Biotopkartierung Hamburg			Interne Nr.	29797	
				DK5 DK5-GK	6448	6450
				DK5 - Name	Norderstedt	
Handlungsbedarf	Nein			Biotop-Nr. alt	21	8
Bearbeitung	MLO	Kopie	Nein	Kartierung	10.09.2003	
Räumliche Abbildung	Linie			Fläche / Länge [m²/m]	495,436	
Anzahl Abschnitte	1			Breite (lineare Abb.) [m]		