

# Erhebungsbogen

**B**

<b>Projekt</b>	Biotopkartierung Hamburg	<b>Interne Nr.</b>	29753	
		<b>DK5   DK5-GK</b>	<b>6446</b>	6448
<b>Handlungsbedarf</b>	Nein	<b>DK5 - Name</b>	Garstedt	
<b>Bearbeitung</b>	MLO	<b>Biotop-Nr.   alt</b>	<b>88</b>	13
<b>Räumliche Abbildung</b>	Linie	<b>Kartierung</b>	16.09.2003	
<b>Anzahl Abschnitte</b>	1	<b>Fläche / Länge [m<sup>2</sup>/m]</b>	245,071	
		<b>Breite (lineare Abb.) [m]</b>		

<b>Gesetzlicher Schutz</b>	<b>_ kein gesetzl. Schutz kein gesetzlich geschütztes Biotop</b>	<b>Schutz nur teilweise</b>	<b>Nein</b>
----------------------------	--	-----------------------------	-------------

<b>Gesamtbewertung</b>	5	5	Noch wertvoll, gut entwicklungsfähig
------------------------	---	---	--------------------------------------

- Alter
- Belastungsgrad
- Ökolog. Funktion
- Seltenheit

## Bestandsbeschreibung

Der Biotop hat sich seit der Referenzkartierung 1986 nicht prinzipiell geändert. Text und Artenliste wurden daher kopiert.

Zierstrauch-Knick mit ca. 0,5 m hohem, bis 2 m breitem Wall und meist niedrigem, lockerem Baumbestand aus Stiel-Eichen. Strauchschicht aus hohem Weißdorn und Hainbuche, darunter stehen mehrreihig gepflanzte Ziersträucher wie Heckenkirsche, Korallenbeere, Johannisbeere, Rosenarten, Hartriegel, undurchdringliche Bestände bildend, selten natürlich aufkommender Holunder oder Brombeere. Auf dem Boden wächst am Rande ein lückiger Saum aus Brennesseln und Beifuß, im Inneren nur spärlich mit vorherrschendem Hain-Rispengras.

## Vorkommen an Biotoptypen

1	TF	Typ	HF	F.Anteil
2	BTYP	Biotoptyp		- gesetzl. Grundl.
3	Zusatz	Zusatz zum Biotoptypen		
4	LRT	Lebensraumtyp		
1	1		Ja	100 %
2	HW	Knick (Wallhecke) (2000)		

## Räumliche Lage

<b>Lagebeschreibung</b>	Masenkamp		
<b>Nachbarnutzung/en</b>			
<b>Rechtswert (X)</b>	565825	<b>Hochwert (Y)</b>	5946220
<b>Bezirk</b>	Hamburg-Nord	<b>Naturraum</b>	Geestplatten westlich der Alster (696.01)
<b>Stadtteil (OT-Nr.)</b>	Langenhorn (432)	<b>Gemarkung</b>	Langenhorn (420)
<b>Digitaler Grünplan</b>	<input type="checkbox"/> Hafengesamtgebiet	<input type="checkbox"/> Ramsargebiet	<input type="checkbox"/> EG-Vogelschutzgeb. <input type="checkbox"/>
<b>Ausgleichsflächen NSG / ND / LSG</b>	<input type="checkbox"/> Biosphärenreservat	<input type="checkbox"/> Nationalpark	<input type="checkbox"/>
<b>FFH-GEBIET</b>			
<b>Wasserschutzgebiet</b>			

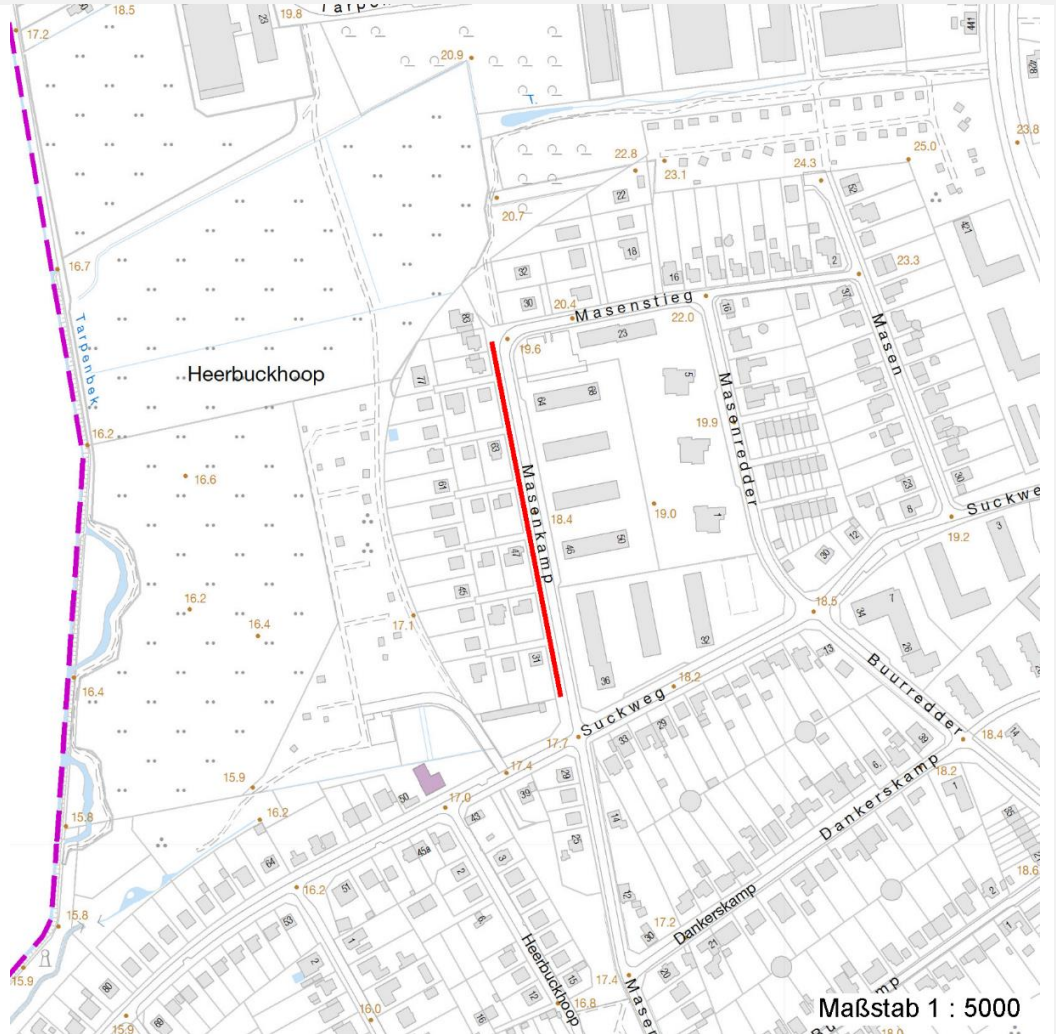
# Erhebungsbogen

**B**

<b>Projekt</b>	Biotopkartierung Hamburg	<b>Interne Nr.</b>	29753	
		<b>DK5   DK5-GK</b>	<b>6446</b>	6448
		<b>DK5 - Name</b>	Garstedt	
<b>Handlungsbedarf</b>	Nein	<b>Biotop-Nr.   alt</b>	<b>88</b>	13
<b>Bearbeitung</b>	MLO	<b>Kartierung</b>	16.09.2003	
<b>Räumliche Abbildung</b>	Linie	<b>Fläche / Länge [m<sup>2</sup>/m]</b>	245,071	
<b>Anzahl Abschnitte</b>	1	<b>Breite (lineare Abb.) [m]</b>		

## Räumliche Lage

### Karte



## Weitere Erhebungsbögen

Interne Nr.	Interne Nr. Zuordnung	DK5	Biotop-Nr.	Kartierung	Zuordnung	DK5 (GK)	Biotop-Nr. (alt)
29753	29752	6446	88	15.09.1995	K	6448	13
29753	29751	6446	88	28.04.2011	K	6448	13

Zuordnung: N = nachfolgende Kartierung, K = weitere Kartierungen (zeitlich vorher oder nachher)

## Weitere Angaben

Merkmal	Wert
<b>Auswertung</b>	
Gefährdung / Einflüsse	Hoher Anteil von Ziersträucher Zurueckdraengung des Spontanbewuchses
Wertgesichtspunkte	Aufgrund dichter Zierstrauchanpflanzungen beeinträchtiger Eichen-Dominanz von Laubgehölzen artenarme Ausprägung

# Erhebungsbogen

**B**

<b>Projekt</b>	Biotopkartierung Hamburg	<b>Interne Nr.</b>	29753
		<b>DK5   DK5-GK</b>	<b>6446</b> 6448
<b>Handlungsbedarf</b>	Nein	<b>DK5 - Name</b>	Garstedt
<b>Bearbeitung</b>	MLO	<b>Biotop-Nr.   alt</b>	<b>88</b> 13
<b>Räumliche Abbildung</b>	Linie	<b>Kartierung</b>	16.09.2003
<b>Anzahl Abschnitte</b>	1	<b>Fläche / Länge [m<sup>2</sup>/m]</b>	245,071
		<b>Breite (lineare Abb.) [m]</b>	

## Weitere Angaben

Merkmal	Wert
Bedeutung für Tiergruppe	Reste von naturräumlich typischen Strukturen Hainbuchenknick, dennoch wertvoll als Rest einer naturräumlich typischen Struktur.
Maßnahmen	Vögel An- bzw. Nachpflanzung standortgerechter Straeucher Entfernung (folgender Bäume und Straeucher) der Ziersträucher und Anpflanzung standortgerechter, heimischer Gehölze

## Teilflächenbeschreibung

<b>Teilflächentyp</b>		<b>Teilflächen-Nr.</b>	1
<b>Biotoptyp</b>	Knick (Wallhecke) (2000)	<b>Biotoptyp</b>	HW
- <b>Zusatz</b>		- <b>gesetzl. Grundl.</b>	
<b>FFH-LRT</b>		<b>FFH-LRT</b>	
<b>Beschreibung</b>		<b>Entw.potential LRT</b>	
Standort: Substrat: Erde (künstlich)		<b>Hauptfläche</b>	Ja
		<b>Flächenanteil</b>	100 %
		<b>FFH-Unters.Fläche</b>	Nein
		<b>Saatgutfläche</b>	Nein

## Weitere Angaben

Merkmal	Wert
<b>Boden</b>	
Feuchte	6 - mäßig feucht und wechselfeucht
<b>Standort, Relief</b>	
Relief	eben
Luft	keine Besonderheiten
<b>Veg. - Deckg./Ant.</b>	
1. Baumschicht	50 %
Strauchschicht	90 %
1. Krautschicht	30 %

## Zeigerwerte der Pflanzenartenliste (Auswertung)

<b>Standort</b>	<b>Belichtung</b>	halbsonnig bis halbschattig	5,9
<b>Boden</b>	<b>Feuchte</b>	frisch und mäßig frisch	5,2
	<b>Stickstoff (N)</b>	mäßig stickstoffarm bis stickstoffreich	6,2
	<b>Reaktion</b>	neutral	6,7
<b>Vegetation</b>	<b>Mahdverträglichkeit</b>	schnittempfindlich (nur Herbstschnitt vertragend)	3
<b>Zeigerwerte</b>	<b>Futterwert</b>	sehr geringwertiges Futter	2,2
	<b>Wechselfeuchteanzeiger</b>		0
	<b>Giftpflanzen</b>		0
	<b>Überschw.anzeiger</b>		0

# Erhebungsbogen

**B**

<b>Projekt</b>	Biotopkartierung Hamburg		<b>Interne Nr.</b>	29753
			<b>DK5   DK5-GK</b>	<b>6446</b> 6448
<b>Handlungsbedarf</b>	Nein		<b>DK5 - Name</b>	Garstedt
<b>Bearbeitung</b>	MLO	<b>Kopie</b>	<b>Biotop-Nr.   alt</b>	<b>88</b> 13
<b>Räumliche Abbildung</b>	Linie	Ja	<b>Kartierung</b>	16.09.2003
<b>Anzahl Abschnitte</b>	1		<b>Fläche / Länge [m<sup>2</sup>/m]</b>	245,071
			<b>Breite (lineare Abb.) [m]</b>	

## Pflanzenartenliste

Gruppe / Pflanzenart	MS	M	W	Vs	St	PA	Ph	Sz	VS	V	G	cf	§	Rote Liste			
														HH	ND	SH	D
<b>Tracheobionta (Gefäßpflanzen)</b>																	
Acer platanoides (Spitz-Ahorn)	7	X		-													
Artemisia vulgaris (Gewöhnlicher Beifuß)	7	h		-													
Betula pendula (Hänge-Birke)	7	X		-													
Carpinus betulus (Hainbuche)	7	d		-													
Cornus sanguinea (Roter Hartriegel)	7	X		-													
Cotoneaster spec. (Zwergmispel)	7	X		-													
Crataegus monogyna monogyna (Eingrifflicher Weißdorn)	7	h		-													
Galeobdolon luteum (Echte Goldnessel)	7	X		-										V			
Galium aparine (Kletten-Labkraut)	7	X		-													
Ligustrum vulgare (Gemeiner Liguster)	7	X		-													
Lonicera xylosteum (Rote Heckenkirsche)	7	X		-													
Poa nemoralis (Hain-Rispengras)	7	h		-													
Prunus serotina (Späte Traubenkirsche)	7	X		-													
Quercus robur (Stiel-Eiche)	7	d		-													
Ribes spec. (Stachelbeere)	7	X		-													
Rosa multiflora (Vielblütige Rose)	7	X		-													
Rosa rugosa (Kartoffel-Rose)	7	X		-													
Rosa spec. (Rose)	7	X		-													
Rubus fruticosus agg. (Artengruppe Echte Brombeere)	7	X		-													
Sambucus nigra (Schwarzer Holunder)	7	X		-													
Sisymbrium officinale (Weg-Rauke)	7	X		-													
Tanacetum vulgare (Rainfarn)	7	X		-													
Urtica dioica (Große Brennnessel)	7	h		-													
<b>Anzahl Rote Liste Arten</b>													<b>1</b>				
<b>Anzahl Arten</b>													<b>23</b>				

MS: Mengensystem; M: Mengenangabe, W: Bewertung der Art (FFH-Monitoring), Vs: Vegetationsschicht, St: Status, PA: Autor Phänologie; Ph: Phänologie, Sz: Soziabilität, VS: Vitalitätssystem; V: Vitalität, G: Geschlecht, cf: unsichere Bestimmung, §: Schutz nach BNatSchG, HH: Rote Liste Hamburg, Nds: Rote Liste Niedersachsen, SH: Rote Liste Schleswig-Holstein, D: Rote Liste Deutschland